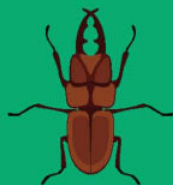
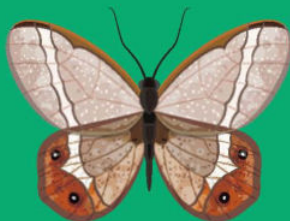
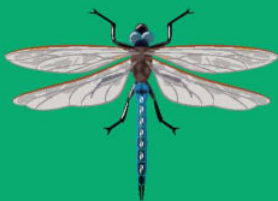




中

〔法〕亨利·法布尔 / 著 杨霞 / 编译



天津出版传媒集团
天津科学技术出版社

内容简介

《昆虫记》是法国昆虫学家法布尔的传世佳作，它不仅是一部文学巨著，也是一部科学巨著。它融合作者毕生研究成果和人生感悟于一炉，以人性关照虫性，又用虫性反观社会人生，将昆虫世界化作供人类获得知识、趣味、美感和思想的美文。

在这部美妙的作品中，法布尔用优美的语言娓娓道来，在对一种种昆虫的本领、它们的长相特征、它们的生活习性、它们的繁衍后代以及它们的死亡的描述中体现出自己对生活世事特有的眼光，字里行间洋溢着对生命的尊重与热爱。螳螂、蝻、蚂蚱、蝥蛄、蝉、金步甲、蝴蝶、食粪虫、马蜂、蝎子……它们的一举一动，无不被作家赋予了人的思想和情感；作为生灵，它们与人类有着缕缕共通之处，让你不得不为此吃惊、神往……

昆虫记

〔法〕亨利·法布尔 / 著
郝威 / 翻译

中



天津出版传媒集团

天津科学技术出版社

图书在版编目 (CIP) 数据

昆虫记 : 美绘版 / (法) 法布尔著 ; 杨霞编译. --
天津 : 天津科学技术出版社, 2018.6
ISBN 978-7-5576-4685-1

I. ①昆… II. ①法… ②杨… III. ①昆虫学-普及
读物 IV. ①Q96-49

中国版本图书馆CIP数据核字(2018)第038711号

责任编辑: 吴文博
责任印制: 兰 毅

天津出版传媒集团

 天津科学技术出版社

出版人: 蔡 颢
天津市西康路35号 邮编 300051
电话 (022) 23332369
网址: www.tjkjcs.com.cn
新华书店经销
北京楠萍印刷有限公司印刷

开本: 710×1000 1/16 印张: 27 字数: 315 000
2018年6月第1版第1次印刷
定价: 88.00元



目录

昆虫记（美绘版） 上



夏日音乐家——蝉·····	001
蝉若虫的“矿工生活”·····	002
金蝉脱壳记·····	004
蝉的歌唱·····	009
蝉的产卵和孵化·····	014
好斗的“大将军”——蟋蟀·····	021
蟋蟀的住所和产卵·····	022
蟋蟀的歌唱·····	027
意大利蟋蟀·····	030
霸王拳手——螳螂·····	035
螳螂捕食·····	036
螳螂惨无人道的情爱·····	039
螳螂的窝·····	044
小螳螂的天敌·····	048



爱好和平的椎头螳螂 051

战争狂和嗜尸者——蚂蚁和苍蝇 057

红蚂蚁的指路仪 058

绿蝇蛆虫的进食 065

麻蝇的变态 069

胡蜂的卫生官——蜂蚜蝇 074

亦步亦趋的“串行毛虫”——松毛虫 ... 079

松毛虫的产卵和孵化 080

松毛虫的窝 085

松毛虫的气象台 088

松毛虫蛾 093

大自然的清洁工——粪金龟 099

保护环境卫生的粪金龟 100

粪金龟的住宅计划 106

粪金龟的幼虫 109





伟大的母亲——西班牙粪蜣螂	113
西班牙粪蜣螂	114
西班牙粪蜣螂的母爱	118
蛆虫清理者——腐阎虫	123
腐阎虫的饕餮盛宴	124
光泽腐阎虫和脱污腐阎虫	127
蜡衣虫的育儿袋	129
神奇的蜡衣虫	130
蜡衣虫的卵	132
圣栎胭脂虫的——酒窖卵匣	135





昆虫记（美绘版）

中

勤劳的“推粪工”——圣甲虫····· 143

圣甲虫····· 144

圣甲虫的梨形粪球····· 148

圣甲虫的造型术····· 154

圣甲虫幼虫的粪便水泥工厂····· 158

圣甲虫的蛹和羽化····· 163

殡葬师负葬甲····· 169

聪明的负葬甲····· 170

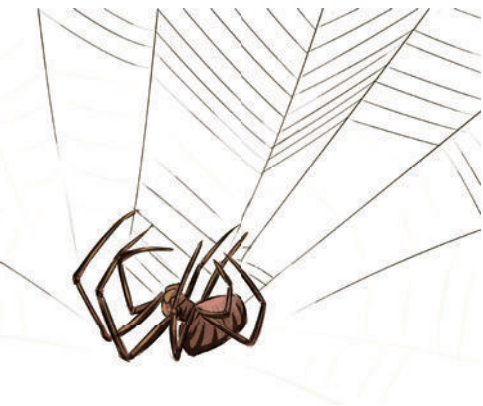
针对负葬甲的实验····· 174

天才建造师——蜘蛛····· 179

织网高手——圆网蛛····· 180

圆网蛛的黏胶捕虫网····· 184

迷宫漏斗蛛····· 188





克罗多蛛	192
横行迁徙者——满蟹蛛	197
迅捷杀手——黑腹狼蛛	202
会发光的昆虫——萤火虫	209
麻醉医生萤火虫	210
萤火虫备餐	214
具有最古老形态的昆虫——象虫	219
岩石书中的老象虫	220
橡栗钻孔工——欧洲栎象	224
卷叶高手——青杨绿卷象	227
葡萄树象	232
具有牺牲精神的掠夺者——豌豆象	236
繁衍迅速的豆类爱好者——菜豆象	243
信息传递能手——蛾	249
大孔雀蛾的晚会	250
小阔纹蛾	254
声名狼藉的树林臭虫——真蝽	259
精美雅致的真蝽卵	260
名不副实的臭虫猎手——臭虫猎蝽	264



昆虫记（美绘版）

下

神奇的隐士——蝎子.....269

朗格多克蝎 270

朗格多克蝎的进食 275

朗格多克蝎的毒液 280

朗格多克蝎的家族 285

聪明的猎人——蜂.....291

擅长致命一击的栎棘节腹泥蜂 292

喜爱连击的黄足飞蝗泥蜂 297

精通建筑学的黑胡蜂 303

蜘蛛猎手——蛛蜂 308

拥有聪明进食法的土蜂 312

善于节约体能的壁蜂 316





拥有导向罗盘的树蜂	321
隧 蜂	325
长角伐木工——天牛.....	331
天牛的幼虫	332
薄翅天牛	336
“吃皇粮”的害虫——蝗虫.....	339
身为美食的蝗虫	340
蝗虫的歌声	344
蝗虫产卵	346
蝗虫的羽化	351
蔬菜食客——菜青虫.....	357
菜青虫和它的食物	358
消灭菜青虫的办法	362
疯狂刽子手——步甲.....	367
天生好斗者——步甲	368





假死专家	372
金步甲的食物	377
金步甲的婚俗	382
条蜂寄生虫——西芫菁	389
西芫菁借屋产卵	390
西芫菁的初龄幼虫	394
西芫菁的多次变态	399
法布爾的理想與人生境界（译后记）	407



勤劳的“推粪工”
——圣甲虫





圣甲虫

筑巢做窝，保卫家庭，这是动物种种与生俱来的本能中最伟大的一种。关于这一点，技艺高超的鸟类建筑师已经告诉过我们，而才艺更加多样化的昆虫也向我们反复证明了这一点。昆虫告诉我们：“母爱是激发本能的动力。”母爱旨在维护种族的延续，这是比保护个体更为重要的大事。母爱能唤醒潜能，发现真知灼见。母爱是神圣无比的家园，隐藏着不可思议的心灵之光，当其忽然进射之时，会带给我们理性的闪光点。母爱越明显，本能越优秀。

关于母性和本能的联系，最值得我们关注的就是膜翅目昆虫，它们身上凝聚着最为深厚的母爱，它们所有的优秀才能都倾注在为子孙后代准备饮食住所上。尽管它们无法通过自己的复眼看到子孙后代，但它们却凭借着母性清晰预见家族的未来。为了自己的孩子，它们纷纷成了拥有一技之长的行家里手。有的成了能将棉絮制成棉布袋的编织能手；有的则成了用细叶编织篓筐的巧手篾匠；有的是泥瓦匠，擅长建造带砾石屋顶的水泥房；有的则是制陶能手，用黏土制成漂亮的双耳尖底瓮、大肚钵和各色坛罐；还有的是建筑能手，能在潮湿温热的地下挖掘出神秘的地宫。它们掌握着不计其数的技艺，有的与人类所掌握的相仿，有的甚至还还不为人们所知，这些技艺都被它们运用于自己房屋的建造上。然后，它们便会开始考虑宝宝所需要的食物：蜜团、花粉糕以及精心制造的野味罐头……

以家庭的未来为唯一目的的这些工程中，处处闪烁着母爱激发之下本能的种种极致表现。



而其他种类的昆虫，母爱通常都很淡薄。大多数情况下，这些昆虫会挑选一个合适的地方产下卵便撒手不管，尽管幼虫必须冒着风险才能找到住所和食物。它们对后代的养育方式是极其粗放的。

绝大多数昆虫都属于不顾后代死活、任其听天由命的类型，实在让人没有了解的兴趣。而对后代关怀备至的膜翅目昆虫，就会让人赞叹不已，想要深入了解。幸运的是，在法国，至少有一类昆虫会为自己的家人准备食物和住所，譬如采集花蜜、收集野味的昆虫。

听起来是不是觉得很奇怪？能与采集花蜜的蜂类媲美温柔细腻母爱的，竟是热衷清理垃圾、以净化被牲畜污染的草地为己任的食粪虫类。估计很多人一直不知道，成日与粪便打交道的食粪虫，其实是享有美誉者。

身材小巧玲珑的它们，衣着朴素却整洁光亮；胖乎乎的身体，呈短壮体形；前额和胸部都佩戴着奇怪的装饰。在收藏家的标本盒里，它们总会格外吸引人的目光。尤其是在法国常见的那些乌黑发亮的甲壳虫周围，摆上几个热带品种时，标本盒里便会金光闪烁、溢彩流光。

食粪虫家族与牲畜群是形影不离的伙伴，它们有着一个共性，就是喜欢频繁出没在牧场，而这些粪便魔术师的排头兵就是圣甲虫。早在公元前几千年，尼罗河谷的农民就已经注意到圣甲虫奇特的行为方式。每当春天来临之时，正在浇灌自家洋葱地的古埃及农民，总能时不时地看到一只胖乎乎的黑色甲虫从身边经过，不多会儿，那只虫子又会推着一团骆驼粪急匆匆地原路返回。

在古埃及时期，迷信充斥世间。正因为如此，人们从这个滚动的粪球上看出了世界的形象和昼夜循环，以至于那只推着粪球跑动的黑色甲虫也得到了神奇的荣耀。于是，它成了当代博物学家笔下的圣甲虫。

一身墨黑的圣甲虫，可以说是食粪虫家族中个头最大、名气最响的

一位。古埃及人对它推崇备至，将之视为长生不老的象征。

圣甲虫的头部边缘也叫额突，宽大扁平，上有六个角形锯齿，排成半圆状。这是它用来挖掘和切割的工具，是它的耙子。它会用这个叉耙将无法食用的植物纤维剔除后扔掉，再将好东西聚拢起来。通过如此简单的动作，它就完成了对食物的挑选。这些精明的行家，最懂得区分食材的好坏。如果只是为了自己寻找食物，圣甲虫大致挑选一下就可以了，但如果是为了打造育儿室，需要在粪球中挖出一个孵卵洞时，它则会严格挑选，一丝不苟。

