



「中国艺术研究报告」

张舒昀

张福雷 主编
张舒昀 著

四川美术出版社

中国艺术研究报告

张舒昀

张福雷 主编
张舒昀 著

四川美术出版社

图书在版编目 (C I P) 数据

中国艺术研究报告·张舒昀 / 张舒昀著. -- 成都:
四川美术出版社, 2016.11
ISBN 978-7-5410-7212-3

I. ①中… II. ①张… III. ①油画—作品集—中国—
现代 IV. ① J223.1

中国版本图书馆 CIP 数据核字 (2016) 第 306031 号

中国艺术研究报告·张舒昀

ZHONGGUO YISHU YANJIU BAOGAO · ZHANG SHUYUN 张舒昀 著

出品人 马晓峰

责任编辑 倪 瑶

校 对 陈永丽 袁 啸

版面设计 陈 威

组稿编辑 王广菊 张 晶 杜 伟

摄 影 高清宇 李 铮

出版发行 四川美术出版社

地 址 成都市三洞桥路 12 号 邮编 610071

成品尺寸 250mm×250mm

印 张 5

字 数 50 千

图 片 56 幅

印 刷 北京地大彩印有限公司

版 次 2017 年 1 月第 1 版

印 次 2017 年 1 月第 1 次印刷

书 号 ISBN 978-7-5410-7212-3

定 价 480.00 元 (全套十册)

■ 版权所有·翻印必究

本书如有缺页、破损、装订错误, 请寄回印刷厂调换



张舒昀
Zhang Shuyun

毕业于河北师大艺术系，2009年进修毕业于中国人民大学油画硕士研究生班。北京油画协会会员，中国徐悲鸿现代艺术研究院专职画家，河北省美术家协会会员，河北油画学会会员，秦皇岛美术家协会理事，秦皇岛女美术家协会副主席，现居北京宋庄当代艺术园区。

展览

2010年 北京国际友好色彩美术大展获亚太区优秀奖

2010年 “纪念徐悲鸿一百周年诞辰国际书画精品展” 获优秀奖

2012年 走进大同当代画家邀请展

2013年 “东西方对话——中美女艺术家交流展”，应邀赴美进行学术交流及艺术考察

2013年 作品《黄土》被美国爱卡斯画廊收藏

2014年 “海平面——河北省优秀画家邀请展” 北戴河

2014年 “第十二届全国美展河北省优秀作品展” 石家庄美术馆

2014年 “偶然与意外——第三届世界艺术邀请展” 波兰

2015年 庆祝“中·新艺术交流25周年邀请展” 新加坡

目录

Contents

- | | | |
|---------------------------|-----------------|------------------|
| 03 / 张舒昀绘画的自在
温馨 刘海容 | 21 / 头道窝铺 No.8 | 43 / 新伦敦的树 |
| 04 / 岛上阳光 No.2 | 22 / 头道窝铺 No.10 | 44 / 新伦敦的红叶 |
| 05 / 岛上阳光 No.3 | 23 / 头道窝铺 No.9 | 45 / 新伦敦街景 |
| 06 / 岛上阳光 No.4 | 24 / 头道窝铺 No.11 | 46 / 新伦敦小教堂 No.1 |
| 07 / 岛上阳光 No.5 | 25 / 头道窝铺 No.12 | 47 / 新伦敦小教堂 No.2 |
| 08 / 岛上阳光 No.7 | 26 / 头道窝铺 No.13 | 48 / 新伦敦小镇 No.15 |
| 09 / 岛上阳光 No.8 | 27 / 头道窝铺 No.14 | 49 / 新伦敦小镇 No.16 |
| 10 / 岛上阳光 No.9 | 29 / 花开无意 霍昀 | 50 / 新伦敦小镇公园 |
| 11 / 岛上阳光 No.11 | 32 / 承德银里 No.1 | 51 / 新伦敦小镇晨 |
| 12 / 岛上阳光 No.12 | 33 / 承德银里 No.2 | 52 / 新伦敦小镇灰房子 |
| 13 / 岛上阳光 No.14 | 34 / 承德银里 No.3 | 53 / 新伦敦小镇街景 |
| 14 / 头道窝铺 No.1 | 35 / 承德银里 No.4 | 54 / 新伦敦小镇雨天 |
| 15 / 头道窝铺 No.2 | 36 / 承德银里 No.5 | 55 / 新伦敦小镇黄房子 |
| 16 / 头道窝铺 No.3 | 37 / 承德银里 No.6 | 56 / 新伦敦小镇 No.1 |
| 17 / 头道窝铺 No.4 | 38 / 承德银里 No.7 | 56 / 新伦敦小镇 No.2 |
| 18 / 头道窝铺 No.6 | 39 / 承德银里 No.8 | 57 / 新伦敦小镇 No.4 |
| 19 / 头道窝铺 No.7 | 40 / 鹅庄红房子 | 57 / 新伦敦小镇 No.5 |
| 20 / 头道窝铺 No.5 | 41 / 鹅庄 | 58 / 新伦敦小镇教堂 |
| | 42 / 阔气 吴玗杰 | 58 / 新伦敦小镇民居 |

张舒昀绘画的自在温馨

文 | 刘海容

数千年来，“美”对我们的诱惑，让我们从未停止过对它的追求，也在不断地发现她无限的丰富内涵。一个海伦，据说美得胜过了爱神维纳斯，荷马史诗《伊利亚特》中歌颂希腊联军为夺回她围攻特罗亚九年，而海伦的美叫他们感到九年的辛劳和牺牲不是白费。从物质上来看，绘画的“美”由形与色的和谐而构成，如何将形与色这两根弦交织发出美妙的音旋，数年来张舒昀一直不懈地努力，将对美的追求甚至是她的困惑都画到了她的画布上，这

些绘画不求全备，但写满了她的真实感受。

她以简单有限的绘画语言，对风物人情带着欣赏和尊重的态度，以她内心朴实的感受和体验，呈现给我们不做任何假饰的自然风景和人情，她的宽厚、温暖和善良，打下了她的作品平和而安静的基调。如大多数女画家对生活中甜美事物的关照，她的绘画题材选自静物、村庄、山野花草，这些可爱而又美好的事物，以恬然而又不拘于细腻，写意抒情的

笔调，去追求着一花一世界的美好和她内心的悠然自足。

她的画面以柔和的灰色调为主，除却了缤纷色彩的夺目，使她的画看上去可爱而舒适；而她的色彩润泽，这既源于女画家天生对色彩的敏感，更是源于她内心的浪漫。在《夏日风情》和《新伦敦小镇》等系列风景画中，她以清新的浪漫色彩描绘了异国风情和景色，阳光的午后，下午茶的甜美，藤植蔓爬的海边小镇，蔚蓝的海水……这正如她温和而浪漫的性格。作品《新伦敦小镇15》，慵懒的阳光洒在异国小镇的草地上，城市里的田园风光，透明的色彩让整幅作品如雨后绿茶般清新、怡人。而《新伦敦小镇街景》也是描绘了异国小镇的街头，傍晚的圆形建筑和马路，和谐的灰色调衬托出优美和可爱。这一系列作品都完好地表达了她对美的感受。

她的系列自画像中也是温婉的半身像女子以柔和的目光看向观众，她以女性画家特有的性别特征，运用细腻的感性色彩描绘着自己的感受。正是由于她对绘画技法的不刻意，她的随意让她的画面有了自在温馨感，她以纯真和朴素的画笔不断地追求着她内心美好而温柔的佳境。



岛上阳光 No.2

60cm×80cm

布面油画

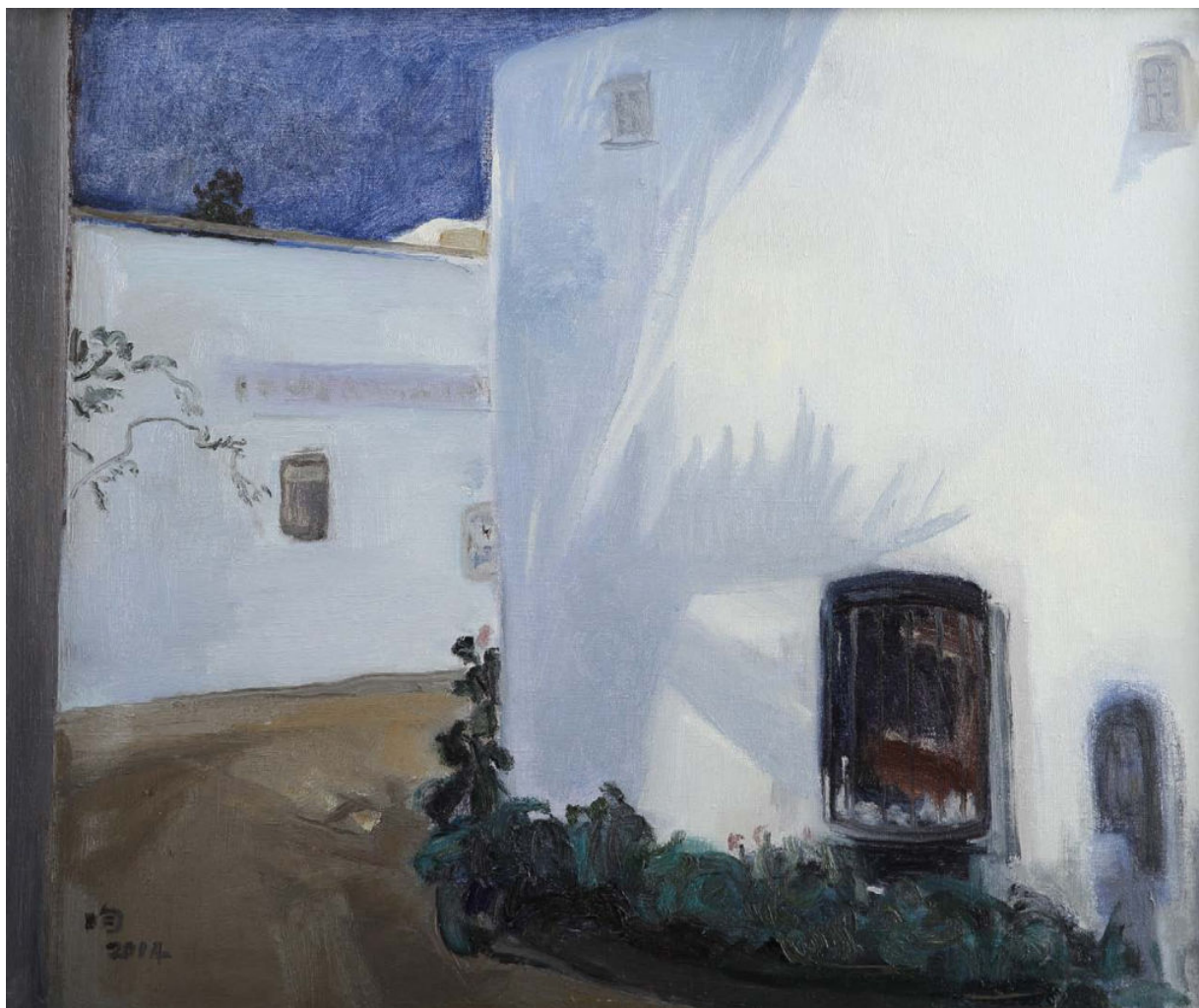


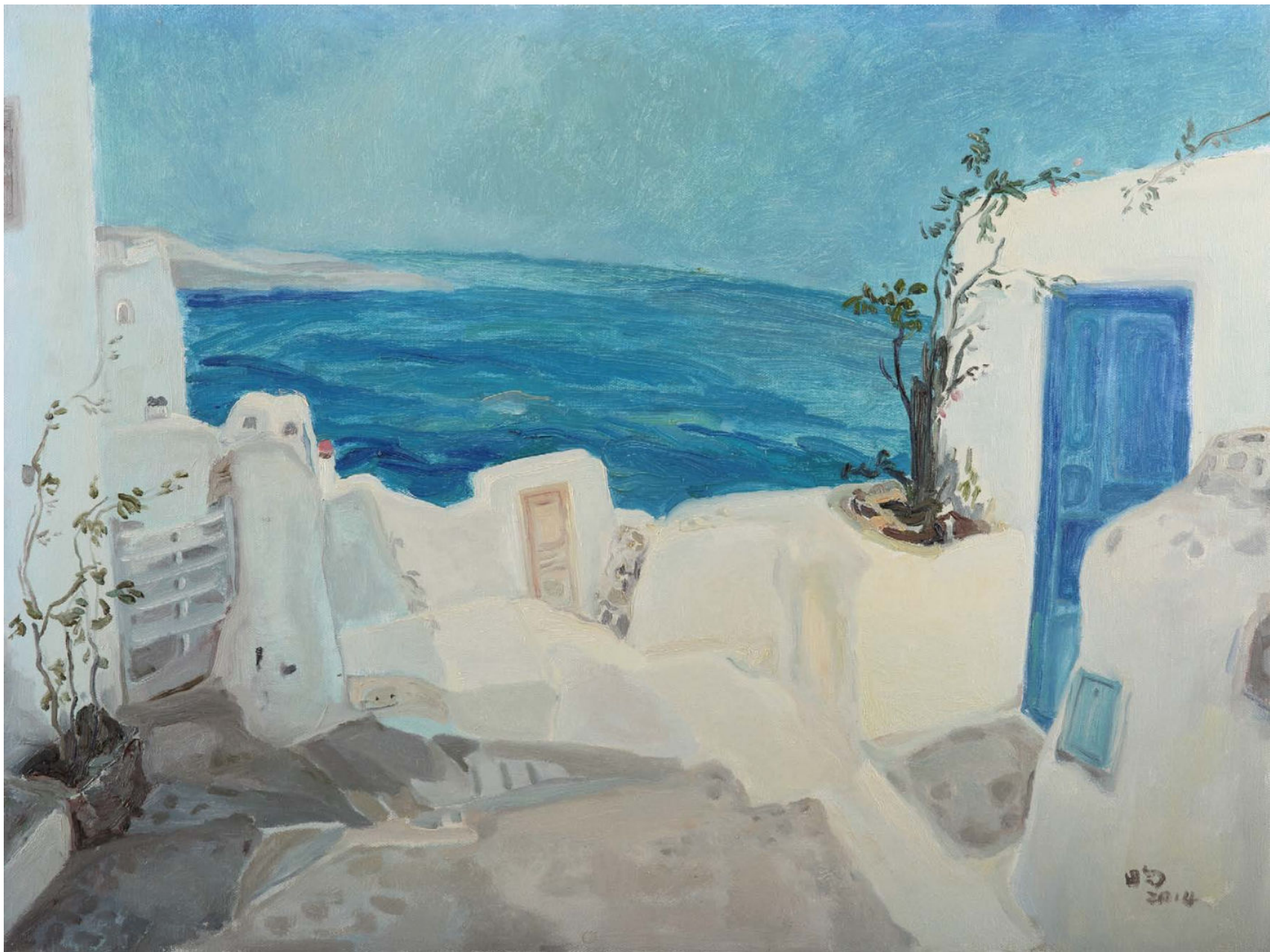
岛上阳光 No.3
80cm x 60cm
布面油画

岛上阳光 No.4

50cm×60cm

布面油画





岛上阳光 No.5

60cm×80cm

布面油画

岛上阳光 No.7

60cm×80cm

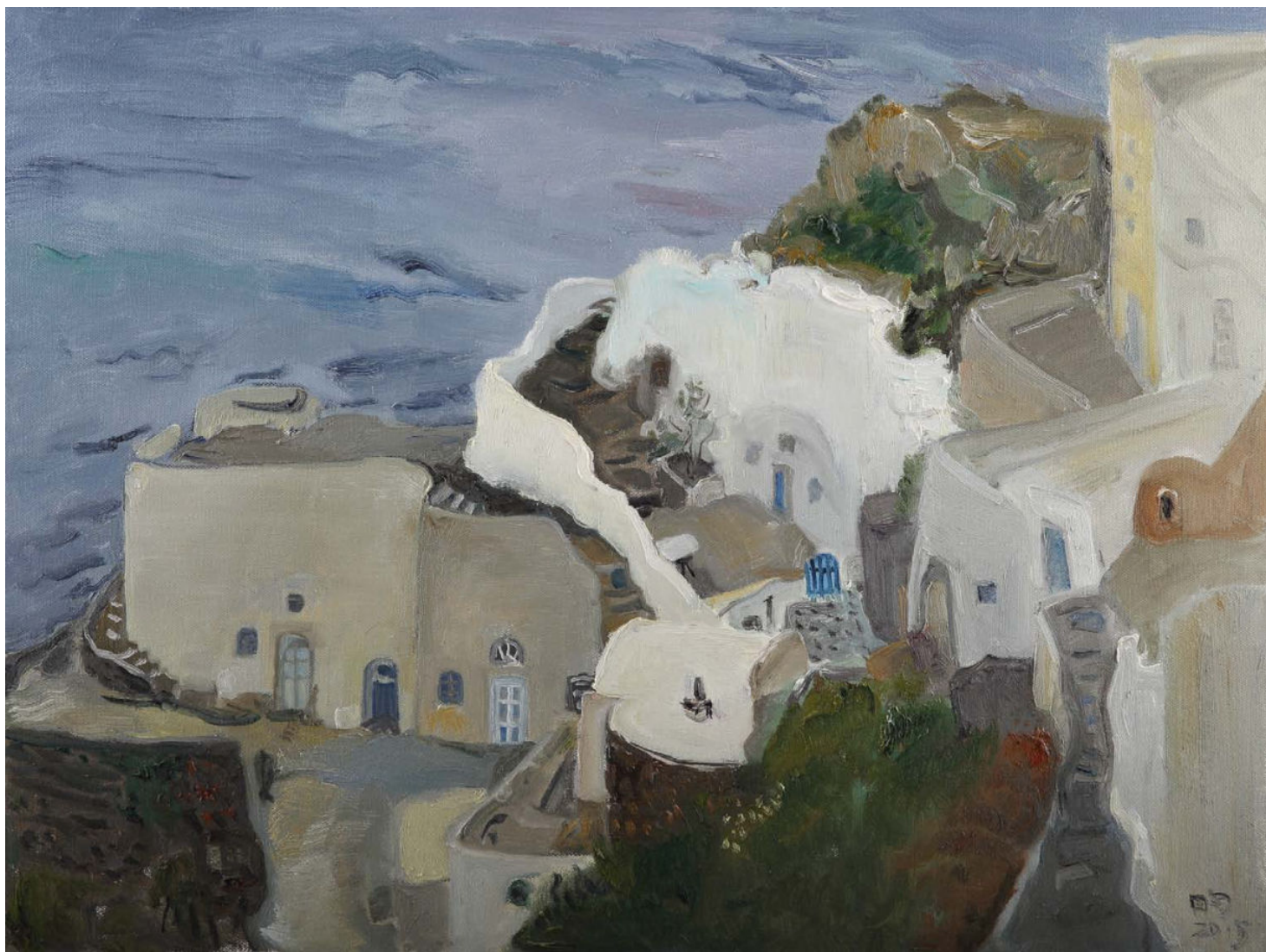
布面油画



岛上阳光 No.8

80cm×60cm

布面油画





岛上阳光 No. 9

80cm×60cm

布面油画

岛上阳光 No. 11

60cm×80cm

布面油画





岛上阳光 No. 12

60cm×80cm

布面油画



岛上阳光 No.14

60cm×80cm

布面油画

头道窝铺 No. 1

40cm×60cm

布面油画

