



培优教育经典品牌连续10年畅销

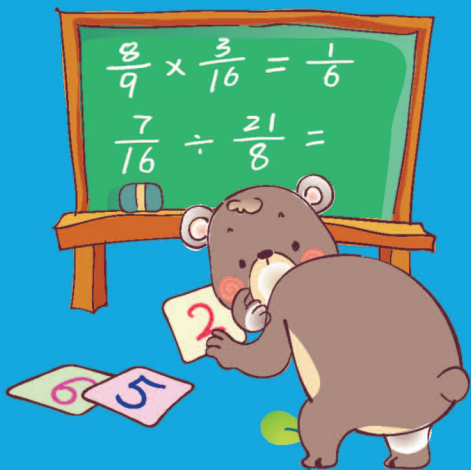
口算 应用题



天天练 Kousuan Yingyongti
Tiantianlian

廖静 主编

A版



口算 速算 巧算

脱式 应用

趣味数学

6

六年级上



微信扫码
轻松做题



电子科技大学出版社



培优教育经典品牌连续10★年畅销

口算 应用题

天天练

廖静 主编

A版 6 六年级上



电子科技大学出版社

图书在版编目(CIP)数据

口算·应用题·天天练. 六年级. 上 / 廖静主编.
-- 成都: 电子科技大学出版社, 2017.5
ISBN 978 - 7 - 5647 - 4416 - 8

I. ①口… II. ①廖… III. ①速算 - 小学 - 习题集②
应用题 - 小学 - 习题集 IV. ①G624.505

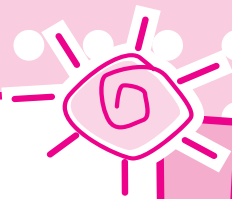
中国版本图书馆 CIP 数据核字(2017)第 104685 号

口算·应用题·天天练·六年级上
廖 静 主编

出 版: 电子科技大学出版社(成都市一环路东一段 159 号电子信息产业大厦 邮编:610051)
策划编辑: 曾 艺
责任编辑: 熊晶晶 罗国良
主 页: www.uestcp.com.cn
电子邮箱: uestcp@uestcp.com.cn
发 行: 新华书店经销
印 刷: 辉县市新兴印刷有限公司
成品尺寸: 185 mm × 260 mm 印张: 4.5 字数: 86 千字
版 次: 2017 年 5 月第一版
印 次: 2017 年 5 月第一次印刷
书 号: ISBN 978 - 7 - 5647 - 4416 - 8
定 价: 21.00 元

■ 版权所有 侵权必究 ■

- ◆ 本社发行部电话:028 - 83202463;本社邮购电话:028 - 83201495。
- ◆ 本书如有缺页、破损、装订错误,请寄回印刷厂调换。



目 录

1 分数乘法

分数乘整数(1)	1
分数乘整数(2)	2
分数乘分数(1)	3
分数乘分数(2)	4
小数乘分数	5
分数混合运算(1)	6
分数混合运算(2)	7
解决问题(1)	8
解决问题(2)	9
整理和复习(1)	10
整理和复习(2)	11
第一单元检测	12

2 位置与方向(二)

描述物体的位置	13
标出物体的位置	14
认识路线图	15
第二单元检测	16

3 分数除法

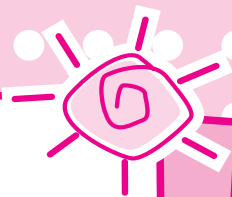
倒数的认识	17
-------	----

分数除法(1)	18
分数除法(2)	19
混合运算(1)	20
混合运算(2)	21
解决问题(1)	22
解决问题(2)	23
解决问题(3)	24
解决问题(4)	25
整理和复习(1)	26
整理和复习(2)	27
第三单元检测	28

4 比

比的意义	29
比的基本性质(1)	30
比的基本性质(2)	31
比的应用(1)	32
比的应用(2)	33
第四单元检测	34





5 圆

圆的认识 35

圆的周长(1) 36

圆的周长(2) 37

圆的周长(3) 38

圆的面积(1) 39

圆的面积(2) 40

圆的面积(3) 41

圆的面积(4) 42

扇形 43

整理和复习(1) 44

整理和复习(2) 45

第五单元检测 46

6 百分数(一)

百分数的意义和读写 47

百分率(1) 48

百分率(2) 49

百分数的应用(1) 50

百分数的应用(2) 51

百分数的应用(3) 52

整理和复习(1) 53

整理和复习(2) 54

第六单元检测 55

7 扇形统计图

扇形统计图(1) 56

扇形统计图(2) 57

第七单元检测 58

8 数学广角——数与形

数与形(1) 59

数与形(2) 60

第八单元检测 61

9 总复习

总复习(1) 62

总复习(2) 63

总复习(3) 64

总复习(4) 65

总复习(5) 66

总复习(6) 67

总复习(7) 68





日期：___月___日
用时：___分___秒

六年级上



参考答案

1 分数乘法

分数乘整数(1)

巧解速算场

1. 轻松口算。

$$\frac{3}{8} \times 10 =$$

$$\frac{5}{8} \times 4 =$$

$$\frac{7}{4} \times 24 =$$

$$\frac{7}{12} \times 48 =$$

$$\frac{5}{6} \times 8 =$$

$$\frac{11}{12} \times 36 =$$

$$\frac{5}{8} \times 24 =$$

$$\frac{2}{13} \times 39 =$$

$$\frac{5}{9} \times 2 =$$

$$\frac{4}{15} \times 6 =$$

$$\frac{7}{25} \times 10 =$$

$$\frac{5}{19} \times 38 =$$

$$\frac{3}{5} \times 3 =$$

$$\frac{5}{24} \times 18 =$$

2. 在○里填上“>”“<”或“=”。

$$\frac{2}{7} \times 3 \bigcirc \frac{3}{7} \times 2$$

$$\frac{4}{11} \times 5 \bigcirc \frac{5}{11} \times 5$$

$$\frac{10}{13} \times 9 \bigcirc \frac{10}{13} \times 8$$

$$\frac{5}{6} + \frac{5}{6} + \frac{5}{6} \bigcirc \frac{5}{6} \times 4$$

快乐应用营

3. 一本书的厚度大约是 $\frac{3}{5}$ cm,把10本这样的书摞在一起,厚度是多少厘米?

4. 一个正方形的边长是 $\frac{3}{10}$ m,它的周长是多少米?

数学新思维

5. 洋洋从一楼走到二楼用了 $\frac{3}{7}$ 分钟,照这样计算,他从一楼走到七楼要用多少分钟?

培优小贴士

分数乘整数,分母不用变。分子与整数,乘积作分子。计算想简便,约分要在先。结果要想准,分数化最简。



参考答案

分数乘整数(2)

巧解速算场

1. 轻松口算。

$$\frac{5}{13} \times 26 =$$

$$\frac{3}{8} \times 6 =$$

$$\frac{7}{30} \times 15 =$$

$$\frac{8}{15} \times 5 =$$

$$\frac{3}{4} \times 10 =$$

$$\frac{9}{26} \times 4 =$$

$$\frac{7}{8} \times 4 =$$

$$\frac{9}{10} \times 7 =$$

$$\frac{5}{16} \times 24 =$$

$$42 \times \frac{5}{7} =$$

$$3 \times \frac{5}{9} =$$

$$\frac{12}{13} \times 4 =$$

$$12 \times \frac{7}{18} =$$

$$14 \times \frac{1}{2} =$$

$$\frac{5}{6} \times 20 =$$

$$4 \times \frac{2}{7} =$$

$$\frac{21}{36} \times 18 =$$

$$6 \times \frac{5}{4} =$$

$$\frac{11}{30} \times 2 =$$

$$14 \times \frac{2}{3} =$$

$$\frac{1}{4} \times 18 =$$

$$7 \times \frac{9}{14} =$$

$$\frac{1}{6} \times 15 =$$

$$17 \times \frac{9}{34} =$$

快乐应用营

2. 一个圆柱形水箱最多可以装 400 kg 水, $\frac{3}{4}$ 箱水重多少千克?

3. 六(1)班的《植树节》板报中, 报头的面积占 $\frac{2}{9} \text{ m}^2$, 其他部分的面积相当于报头面积的 6 倍。其他部分的面积是多少平方米?

数学新思维

4. 一个分数的分子与分母的和是 50, 约分后是 $\frac{12}{13}$, 求这个分数。

纠错园地

有错误吗? 别忘记将错误记录下来以备复习哟!



日期：___月___日
用时：___分___秒

六年级上



参考答案

分数乘分数(1)

巧解速算场

1. 轻松口算。

$$\frac{3}{5} \times \frac{2}{5} =$$

$$\frac{8}{9} \times \frac{3}{10} =$$

$$\frac{5}{8} \times \frac{2}{5} =$$

$$\frac{3}{4} \times \frac{1}{3} =$$

$$\frac{11}{12} \times \frac{3}{22} =$$

$$\frac{7}{16} \times \frac{8}{21} =$$

$$\frac{3}{5} \times \frac{5}{27} =$$

$$\frac{4}{5} \times \frac{4}{7} =$$

$$\frac{9}{10} \times \frac{2}{3} =$$

$$\frac{15}{18} \times \frac{3}{5} =$$

$$\frac{19}{30} \times \frac{15}{38} =$$

$$\frac{11}{20} \times \frac{2}{3} =$$

$$\frac{1}{5} \times \frac{2}{3} =$$

$$\frac{5}{16} \times \frac{4}{5} =$$

$$\frac{3}{4} \times \frac{1}{5} =$$

$$\frac{8}{15} \times \frac{3}{8} =$$

$$\frac{4}{5} \times \frac{5}{12} =$$

$$\frac{7}{16} \times \frac{2}{7} =$$

$$\frac{3}{8} \times \frac{1}{3} =$$

$$\frac{1}{6} \times \frac{1}{2} =$$

$$\frac{7}{9} \times \frac{3}{7} =$$

$$\frac{8}{5} \times \frac{5}{4} =$$

$$\frac{4}{5} \times \frac{3}{8} =$$

$$\frac{8}{17} \times \frac{51}{4} =$$

快乐应用营

2. 一个长方形,长是 $\frac{4}{5}$ cm,宽是 $\frac{3}{4}$ cm,长方形的面积是多少?

3. 学校食堂购进 $\frac{2}{5}$ t 大米,上周共吃了这些大米的 $\frac{1}{4}$,上周共吃了多少吨大米?

4. 要挖一条长 $\frac{6}{7}$ km 的水渠,已经挖了全长的 $\frac{4}{5}$,已经挖了多少千米?

培优贴士

分数乘分数的计算方法:分子相乘的积作分子,分母相乘的积作分母。用字母

表示为 $\frac{b}{a} \times \frac{d}{c} = \frac{b \times d}{a \times c}$ ($a \neq 0, c \neq 0$)。



参考答案

分数乘分数(2)

巧解速算场

1. 轻松口算。

$$\frac{7}{13} \times \frac{1}{7} =$$

$$\frac{1}{4} \times \frac{2}{3} =$$

$$\frac{4}{5} \times \frac{5}{8} =$$

$$\frac{6}{7} \times \frac{7}{3} =$$

$$\frac{9}{10} \times \frac{5}{3} =$$

$$\frac{5}{8} \times \frac{2}{5} =$$

$$\frac{2}{9} \times \frac{3}{2} =$$

$$\frac{11}{12} \times \frac{4}{11} =$$

$$\frac{4}{9} \times \frac{3}{8} =$$

$$\frac{3}{4} \times \frac{2}{5} =$$

$$\frac{5}{7} \times \frac{14}{15} =$$

$$\frac{1}{6} \times \frac{3}{8} =$$

$$\frac{14}{11} \times \frac{22}{7} =$$

$$\frac{2}{7} \times \frac{21}{8} =$$

2. 在○里填上“>”“<”或“=”。

$$\frac{9}{7} \times 1 \bigcirc \frac{9}{7}$$

$$\frac{3}{7} \times 2 \bigcirc \frac{3}{7}$$

$$\frac{4}{21} \times 0 \bigcirc \frac{4}{21}$$

$$\frac{5}{6} \times \frac{2}{3} \bigcirc \frac{5}{9}$$

$$\frac{4}{5} \times \frac{8}{3} \bigcirc \frac{4}{5}$$

$$\frac{8}{9} \times \frac{3}{4} \bigcirc \frac{3}{4}$$

$$\frac{4}{5} \times \frac{4}{5} \bigcirc \frac{4}{5} + \frac{4}{5}$$

$$\frac{7}{5} \times \frac{5}{7} \bigcirc \frac{5}{7} \times \frac{5}{7}$$

快乐应用营

3. 一只海参每小时能爬 $\frac{2}{9}$ m, 它 $\frac{3}{4}$ 小时爬了多少米?

4. 一个平行四边形, 底是 $\frac{4}{5}$ cm, 高是 $\frac{15}{18}$ cm, 平行四边形的面积是多少?

数学新思维

5. 计算: $(1 + \frac{1}{2}) \times (1 + \frac{1}{3}) \times (1 + \frac{1}{4}) \times \dots \times (1 + \frac{1}{15})$

纠错园地

有错误吗? 别忘记将错误记录下来以备复习哟!



日期：___月___日
用时：___分___秒

六年级上



参考答案

小数乘分数

巧解速算场

1. 轻松口算。

$$4.2 \times \frac{3}{7} =$$

$$2.4 \times \frac{3}{8} =$$

$$2.6 \times \frac{6}{13} =$$

$$0.78 \times \frac{2}{3} =$$

$$4.8 \times \frac{1}{6} =$$

$$6.3 \times \frac{4}{9} =$$

$$0.35 \times \frac{2}{5} =$$

$$9.1 \times \frac{5}{13} =$$

$$1.4 \times \frac{3}{2} =$$

$$8.8 \times \frac{1}{2} =$$

$$6.6 \times \frac{2}{11} =$$

$$0.64 \times \frac{3}{8} =$$

$$\frac{2}{5} \times 2.5 =$$

$$\frac{7}{18} \times 7.2 =$$

$$4.8 \times \frac{9}{16} =$$

$$6.5 \times \frac{12}{13} =$$

$$4.5 \times \frac{14}{9} =$$

$$\frac{3}{4} \times 8.8 =$$

$$\frac{2}{5} \times 3.5 =$$

$$\frac{3}{11} \times 1.1 =$$

$$\frac{11}{12} \times 10.8 =$$

$$\frac{5}{12} \times 0.12 =$$

$$\frac{2}{5} \times 0.5 =$$

$$\frac{1}{5} \times 3.2 =$$

快乐应用营

2. 工程队计划挖一条 0.35 km 的水渠，已经挖了 $\frac{1}{5}$ ，已经挖了多少千米？

3. 一个饮料瓶装了 0.7 L 的汽水，晓阳一次喝了这瓶汽水的 $\frac{5}{14}$ ，晓阳喝了多少升汽水？

数学新思维

4. m, n 是非 0 的自然数， $m \times \frac{n}{25} < m, m \times \frac{n}{22} > m$ ，求 n 的值。

培优贴士

小数乘分数的计算方法：(1) 把小数化成分数计算；(2) 如果所乘分数能化成有限小数，也可以把分数化成小数计算；(3) 小数和分母能约分的，先约分再计算比较简便。



参考答案

分数混合运算(1)

巧解速算场

1. 轻松口算。

$$\frac{8}{15} \times \frac{1}{6} =$$

$$\frac{5}{6} + \frac{1}{6} =$$

$$\frac{5}{3} \times \frac{13}{5} =$$

$$\frac{4}{3} \times \frac{3}{2} =$$

$$\frac{8}{9} \times \frac{3}{4} =$$

$$\frac{3}{5} \times \frac{2}{3} =$$

$$\frac{5}{6} \times \frac{4}{5} =$$

$$\frac{7}{12} \times \frac{3}{7} =$$

$$\frac{3}{4} \times \frac{4}{7} =$$

$$\frac{11}{18} \times \frac{3}{11} =$$

$$\frac{3}{7} \times \frac{7}{9} =$$

$$\frac{2}{15} \times \frac{5}{4} =$$

2. 简便计算。

$$\left(\frac{3}{4} + \frac{1}{3}\right) \times 24$$

$$35 \times \left(\frac{1}{7} + \frac{3}{5}\right)$$

$$\frac{4}{7} \times 12 + 12 \times \frac{3}{7}$$

$$\frac{5}{7} \times \frac{3}{4} \times \frac{7}{5}$$

快乐应用营

3. 育才小学新购进 200 本书, 五年级分得这批书的 $\frac{2}{5}$, 六年级分得这批书的 $\frac{1}{4}$, 五、六年级共分得多少本?

4. 1 台碾米机 1 小时碾米 $\frac{5}{12}$ t, 8 台这样的碾米机 15 分钟可以碾米多少吨?

数学新思维

5. 巧算: $\frac{24 + 23 \times 23}{24 \times 23 + 1}$

纠错园地

有错误吗? 别忘记将错误记录下来以备复习哟!



日期：___月___日
用时：___分___秒

六年级上



参考答案

分数混合运算(2)

巧解速算场

1. 轻松口算。

$$\frac{7}{8} \times \frac{4}{7} =$$

$$\frac{5}{9} \times \frac{3}{2} =$$

$$\frac{8}{15} \times \frac{3}{4} =$$

$$\frac{1}{9} \times \frac{5}{9} =$$

$$\frac{1}{6} \times \frac{2}{3} =$$

$$\frac{15}{26} \times \frac{13}{60} =$$

$$\frac{7}{25} \times \frac{15}{21} =$$

$$\frac{2}{3} \times \frac{1}{4} \times 3 =$$

$$\frac{4}{15} \times \frac{5}{8} =$$

$$\frac{4}{13} \times \frac{5}{6} \times \frac{13}{15} =$$

2. 能简算的要简便计算。

$$\frac{4}{5} + \frac{3}{8} + \frac{6}{5}$$

$$\frac{5}{9} - \frac{5}{9} \times \frac{1}{5}$$

$$\frac{8}{9} \times \frac{3}{4} + \frac{8}{9} \times \frac{1}{4}$$

$$\frac{5}{7} \times 6 + \frac{5}{7}$$

3. 在○里填上“>”“<”或“=”。

$$\frac{3}{4} \times \frac{1}{4} \bigcirc \frac{3}{4} + \frac{1}{4}$$

$$\frac{5}{7} \times \frac{9}{8} \times \frac{16}{9} \bigcirc \frac{5}{7} \times (\frac{9}{8} \times \frac{16}{9})$$

$$\frac{2}{3} \times \frac{3}{5} + \frac{2}{5} \bigcirc \frac{2}{3} \times (\frac{3}{5} + \frac{2}{5})$$

快乐应用营

4. 一个正方形的边长是 $\frac{3}{7}$ dm, 它的面积是多少?

5. 六(1)班给灾区捐了500元, 六(2)班捐的是六(1)班的 $\frac{4}{5}$, 六(3)班捐的是六(2)班的 $\frac{7}{8}$ 。六(3)班捐款多少元?

培优小贴士

分数乘加、乘减运算的运算顺序: 没有括号的, 先算乘法, 再算加减法; 有括号的, 先算括号里面的, 再算括号外面的。



参考答案

解决问题(1)

巧解速算场

1. 轻松口算。

$$25 \times \frac{3}{10} =$$

$$\frac{8}{3} \times \frac{9}{16} =$$

$$\frac{3}{4} \times \frac{8}{15} =$$

$$\frac{6}{35} \times 14 =$$

$$\frac{5}{14} \times \frac{7}{10} =$$

$$\frac{1}{4} + \frac{5}{8} =$$

$$\frac{1}{8} \times \frac{3}{4} =$$

$$\frac{19}{20} \times \frac{5}{19} =$$

$$\frac{7}{27} \times \frac{9}{14} =$$

$$\frac{4}{15} \times 3.5 =$$

2. 能简算的要简便计算。

$$\left(\frac{2}{3} + \frac{3}{5}\right) \times 15$$

$$\frac{4}{7} - \frac{3}{14} \times \frac{2}{3}$$

$$0.25 + \frac{1}{4} \times \frac{2}{3}$$

$$24 \times \left(\frac{5}{6} - \frac{5}{8}\right)$$

快乐应用营

3. 养鸡场有小鸡 3600 只,母鸡的数量是小鸡的 $\frac{8}{9}$,公鸡的数量是母鸡的 $\frac{1}{16}$,公鸡有多少只?

4. 一套西装原价 380 元,现在降价 $\frac{1}{5}$,这套西装现价是多少元?

5. 小亮看一本 120 页的科普书,他第一天看了全书的 $\frac{5}{8}$,第二天看了第一天的 $\frac{2}{5}$,两天共看了多少页?

纠错园地

有错误吗?别忘记将错误记录下来以备复习哟!



日期：__月__日
用时：__分__秒

六年级上



参考答案

解决问题(2)

巧解速算场

1. 轻松口算。

$$84 \times \frac{5}{6} = \quad \frac{7}{12} \times \frac{3}{7} =$$

$$\frac{2}{3} \times \frac{5}{6} = \quad \frac{5}{8} \times \frac{3}{5} =$$

$$\frac{3}{2} \times \frac{6}{5} = \quad \frac{1}{3} + \frac{2}{7} =$$

$$\frac{5}{12} \times \frac{3}{4} = \quad \frac{1}{10} \times \frac{4}{9} =$$

$$\frac{5}{6} \times \frac{2}{7} = \quad \frac{4}{7} \times \frac{2}{3} + \frac{4}{7} =$$

2. 能简算的要简便计算。

$$\left(\frac{2}{7} + \frac{3}{4}\right) \times 28 \quad \frac{3}{10} \times \frac{8}{15} \times \frac{10}{21}$$

$$\frac{3}{5} + \frac{2}{9} + \frac{2}{5} \quad \frac{7}{12} + \frac{1}{4} - \frac{2}{3}$$

快乐应用营

3. 阳光小学举行踢毽子比赛。李静踢了156个,王华比李静少踢 $\frac{1}{3}$,赵芳比王华多踢 $\frac{5}{13}$ 。

(1) 王华踢了多少个?

(2) 赵芳踢了多少个?

数学新思维

4. 甲、乙、丙三名同学到果园里摘桃子,甲摘的桃子个数比乙多 $\frac{1}{5}$,乙摘的桃子个数比丙多 $\frac{1}{5}$ 。甲摘的桃子个数比丙多几分之几?

培优贴士

连续求一个数的几分之几是多少的分数乘法问题的解题关键是明确每一步中谁是单位“1”,谁是谁的几分之几,同时明确题中的数量关系。



参考答案

整理和复习(1)

巧解速算场

1. 轻松口算。

$$\frac{8}{3} \times \frac{3}{4} = \quad \frac{3}{4} \times 12 =$$

$$\frac{13}{20} \times \frac{8}{13} = \quad \frac{1}{5} \times \frac{3}{8} =$$

$$\frac{4}{15} \times 45 = \quad \frac{5}{9} \times \frac{2}{5} =$$

$$\frac{7}{8} \times \frac{4}{21} = \quad \frac{17}{38} \times 0 =$$

$$\frac{14}{15} \times \frac{2}{7} = \quad 1.5 \times \frac{4}{25} =$$

$$\frac{4}{5} \times \frac{2}{7} = \quad 0.5 \times \frac{11}{15} =$$

2. 能简算的要简便计算。

$$\left(\frac{1}{65} + \frac{7}{13}\right) \times 65 \quad \frac{3}{5} \times \left(1 + \frac{5}{9}\right)$$

$$\frac{7}{9} + \frac{4}{5} \times \frac{2}{3} \quad \frac{5}{6} - \frac{5}{6} \times \frac{1}{5}$$

快乐应用营

3. 三角形的底边长是 4.2 cm, 高是 $\frac{5}{7}$ cm。三角形的面积是多少?4. 两袋水果, 甲袋重 54 kg, 乙袋比甲袋轻 $\frac{1}{6}$, 两袋一共有多少千克?

数学新思维

5. 李清发高烧至 39 °C, 吃完药后体温下降了 $\frac{1}{13}$, 停药一天后, 体温又上升了 $\frac{1}{18}$, 现在李清的体温是多少?

纠错园地

有错误吗? 别忘记将错误记录下来以备复习哟!



日期：___月___日
用时：___分___秒

六年级上



参考答案

整理和复习(2)

巧解速算场

1. 轻松口算。

$$\frac{8}{15} \times 15 =$$

$$\frac{7}{18} \times \frac{3}{14} =$$

$$\frac{13}{9} \times \frac{3}{13} =$$

$$\frac{2}{3} \times \frac{5}{12} =$$

$$\frac{3}{8} \times 32 =$$

$$\frac{2}{3} \times \frac{9}{10} =$$

$$\frac{5}{7} + \frac{4}{21} =$$

$$\frac{4}{9} \times \frac{3}{16} =$$

$$\frac{1}{6} \times \frac{5}{9} =$$

$$\frac{5}{7} \times \frac{2}{15} =$$

2. 能简算的要简便计算。

$$\frac{4}{5} \times \frac{7}{11} \times 66$$

$$\frac{5}{8} \times \left(\frac{8}{15} - \frac{2}{5} \right)$$

$$\frac{2}{7} \times \frac{5}{11} + \frac{2}{7} \times \frac{6}{11}$$

$$\left(\frac{5}{6} + \frac{3}{8} \right) \times 48$$

快乐应用营

3. 学校有 20 个足球, 篮球比足球少 $\frac{1}{5}$, 篮球有多少个?

4. 已知一根电线长 400 m, 第一次用去了 150 m。再用去多少米就一共用去了这根电线的 $\frac{5}{8}$?

数学新思维

5. 一件衣服原价 60 元, 后来降价 $\frac{1}{5}$, 销量却增加了 $\frac{1}{4}$, 总收入是否减少?

培优小贴士

复杂问题不难办, 对应关系仔细辨,
首先找准单位“1”, 乘法意义别忘记,
等量关系要看清, 正确列式变轻松。



参考答案

第一单元检测

1. 轻松口算。

$$\frac{11}{24} \times 48 = \quad \frac{2}{5} \times 3.5 =$$

$$\frac{5}{7} \times \frac{14}{15} = \quad \frac{4}{5} \times \frac{3}{16} =$$

$$81 \times \frac{4}{9} = \quad 4.2 \times \frac{5}{6} =$$

$$3.6 \times \frac{5}{6} = \quad 60 \times \frac{3}{4} =$$

$$27 \times \frac{5}{18} = \quad 4.8 \times \frac{5}{6} =$$

$$4 \times \frac{9}{16} = \quad 1.5 \times \frac{3}{5} =$$

$$\frac{3}{10} \times \frac{5}{9} = \quad \frac{2}{9} \times \frac{6}{5} =$$

$$\frac{4}{5} \times \frac{5}{12} = \quad \frac{7}{9} \times \frac{2}{21} =$$

$$\frac{4}{5} \times \frac{4}{5} = \quad \frac{5}{8} \times \frac{2}{7} =$$

2. 用简便方法计算。

$$\frac{7}{12} \times 11 + \frac{7}{12} \quad \frac{9}{25} \times \frac{7}{27} \times 50$$

3. 校园里栽了 144 棵杨树,栽的梧桐树的棵数是杨树的 $\frac{3}{4}$,校园里栽了多少棵梧桐树?

4. 一个绳子长 7.2 m,第一次剪去了 $\frac{1}{6}$,第二次剪去了余下的 $\frac{5}{12}$,第二次剪去了多少米?

5. 某学校有女教师 72 人,男教师比女教师人数的 $\frac{2}{3}$ 少 5 人。全校共有教师多少人?

纠错园地

有错误吗?别忘记将错误记录下来以备复习哟!