

根据党的十八届四中全会精神及教育部颁发《青少年法治教育》大纲编写



法

法治教育

一年级上册

杨翔 黄步高◎主编

CTS 湖南教育出版社

本作品中文简体版权由湖南教育出版社所有。
未经许可，不得翻印。

图书在版编目（CIP）数据

法治教育：一年级.上册 /杨翔，黄步高主编. —
长沙：湖南教育出版社，2015.8
ISBN 978-7-5539-2665-0

I. ①法... II. ①杨... ②黄... III. ①社会主义法制—法制教育—小学—课外读物
IV. ①G624.103

中国版本图书馆CIP数据核字(2015)第196143号

法治教育 一年级 上册

杨翔 黄步高 主编

本册主编：雷勇

责任编辑：彭霞 罗佳鑫

责任校对：胡婷

装帧设计：舒琳媛

出版发行：湖南教育出版社（长沙市韶山北路443号）

网 址：<http://www.hneph.com>

电子邮箱：hnjycbs@sina.com

微信服务号：多点学习

客 服：电话0731-85486979

经 销：湖南省新华书店

印 刷：

开 本：787×1092 16开

印 张：5

字 数：80000

版 次：2015年8月第1版第1次印刷

书 号：ISBN 978-7-5539-2665-0

定 价：12.50元

本书若有印刷、装订错误，可向承印厂调换



童心有法——法律的星空

世界上有 70 多亿人生活在眼前的地球上。人们的肤色不尽相同，有黄色、白色、黑色人种，还有棕色或者褐色人种。居住在世界各地的人们，有着各具特色的文化、风俗和生活习惯，信奉着不同的宗教，说着不同的语言，但同时遵守着同一种行为规则——法律。世界很大，有无比广阔的海洋、山川和原野。这个很大的世界现在被分成了 200 多个国家，不同的国家都有自己的法律制度，人们根据法律建立了政府机关，建立了法院和检察机关，建立了学校、医院、公司和企业。这些机构和组织按照法律赋予的权力或者权利，执行着法律的要求。比如，警察在城市的交通路口指挥着车辆和行人，法院把犯罪的人送进监狱，政府为那些遭遇困难的老人和孩子提供帮助。这所有的一切都是根据法律进行的，法律不允许让一个无罪的人受到追究，法律也不允许有孩子因为贫困而丧失学习的机会。

在现代人类社会生活中，法律犹如空气，存在于每个人身边。一个人出生时如果缺乏相关的法律手续，将来在社会中的生活会变得困难和复杂；一个人如果不信守承诺，在生活中也可能寸步难行。法律有时显露出威严的面孔，用“你应当做什么”“你必须不能做什么”，或者“你这样做必须承担什么后果”这样的言语告诉人们什么是义务和责任，因此人们必须按照法律要求行事。有时法律会表现出阳光般的温暖——它告诉人们什么是他们的权利，当人们的权利被侵害时，法律是每一个人最坚强可靠的保障。人们需要通过法律来表达自己的意愿，通过法律来规范自己的行为，通过法律来主张自己的权利。

在人类社会中，法律是权威的，没有什么具有超过法律的效力；法律更是神圣的，它如同头上澄净的星空，确定着社会秩序，规范着社会生活；权威和神圣的法律又是无言的，它无法自动发生作用。尽管国家建立了专门的机构来执行法律，但是要真正实现法律确定的公平、正义、自由和幸福，需要每个人的共同努力。对于未成年的孩子来说，做到童心有法，知道法律、了解法律并遵守法律才是法治教育最重要的第一步。

《法治教育》编委会

二〇一五年八月



Contents

目 录

第一单元 出生的证明 / 1

第一课 我们的出生地 / 2

第二课 我们的姓名权 / 12

第二单元 生活在家庭里 / 24

第三课 不能独立生活的我们 / 25

第四课 父母的责任 / 34

第三单元 一代又一代 / 44

第五课 祖父母和外祖父母 / 45

第六课 其他亲属 / 52

第四单元 保护好自己 / 58

第七课 不能游戏的地方 / 59

第八课 从人行横道上过马路 / 69



第一单元

chū shēng de zhèng míng

出生的证明

hěn duō rén bù míng bai chū shēng zhèng míng jiū jìng yǒu shén me yòng
很多人不明白，出生证明究竟有什么用，
gèng yǒu rén rèn wéi bù bàn lǐ chū shēng zhèng míng yě kě yǐ qí shí zhè yàng de
更有人认为不办理出生证明也可以。其实这样的
xiǎng fǎ shì cuò wù de duì yú wǒ men lái shuō yǒu le chū shēng zhèng míng
想法是错误的。对于我们来说，有了出生证明，
biàn yǒu le zì jǐ de gè rén shēn fèn zhèng míng wǒ men shì jiā tíng zhōng de yì
便有了自己的个人身份，证明我们是家庭中的一
yuán chū shēng zhèng míng shàng de nèi róng hěn duō bāo kuò wǒ men de xìng
员。出生证明上的内容很多，包括我们的姓
míng xìng bié chū shēng shí jiān chū shēng dì fù mǔ qīn xìng míng děng
名、性别、出生时间、出生地、父母亲姓名等，
yīn cǐ tā kě yǐ zhèng míng wǒ men chū shēng shí jī běn de qíng kuàng tóng shí
因此，它可以证明我们出生时基本的情况。同时
chū shēng zhèng míng yě shì wǒ men bàn lǐ hù kǒu běn shēn fèn zhèng shí zuì yǒu jià
出生证明也是我们办理户口本、身份证时最有价
zhí de yī jù duì wǒ men jiāng lái rù xué jié hūn chū guó děng dōu yǒu hěn dà de
值的依据，对我们将来入学、结婚、出国等都有很大的
zuò yòng
作用。

tóng xué men nǐ men jiàn guo zì jǐ de chū shēng zhèng míng ma
同学们，你们见过自己的出生证明吗？





第一课 我们的出生地



看图说法



伟大领袖毛主席的出生地——湖南韶山

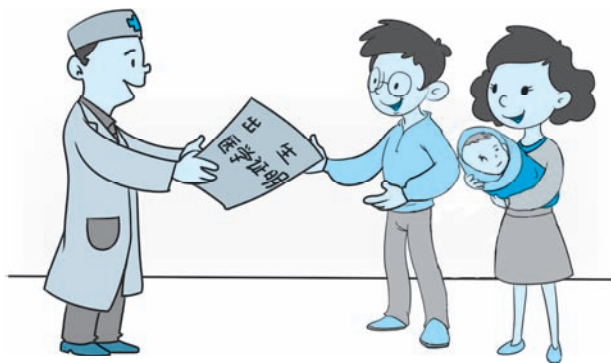


好榜样雷锋叔叔的出生地——湖南望城





wǒ men de chū shēng dì jiǎn dān lái shuō jiù shì zhǐ wǒ men chū shēng de dì fāng duì yú
我们的出生地，简单来说，就是指我们出生的地方。对于
zài zhōng guó jìng nèi chū shēng de yīng ér àn zhào wǒ guó qiān fā de chū shēng yī xué zhèng
在中国境内出生的婴儿，按照我国签发的《出生医学证
míng de yāo qiú qí chū shēng dì tián xiě shí yào jù tǐ dào nǎ ge shěng nǎ ge shì nǎ ge xiàn
明》的要求，其出生地填写时要具体到哪个省哪个市哪个县
qū nǎ ge xiāng děng rú guǒ bú shì zài zhōng guó jìng nèi chū shēng de yīng ér nà me qí chū
(区) 哪个乡等。如果不是在中国境内出生的婴儿，那么其出
shēng dì shǒu xiān yào míng què shì zài nǎ ge guó jiā
生地首先要明确是在哪个国家。



wǒ men de chū shēng dì yǔ wǒ men de guó jí

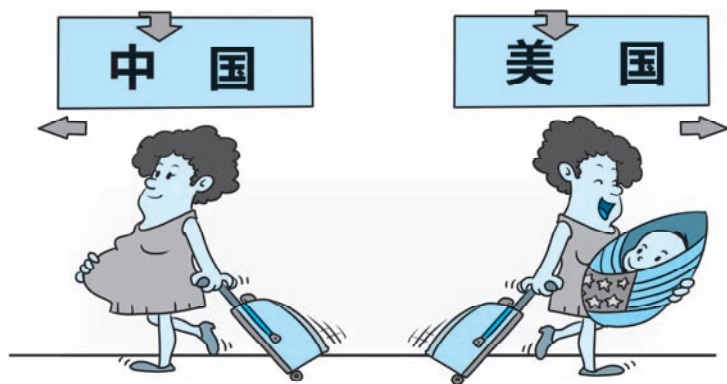
一、我们的出生地与我们的国籍

guó jí shì zhǐ yí gè rén jù yǒu de shǔ yú mǒu gè guó jiā de shēn fèn bù tóng de guó jiā duì yú
国籍是指一个人具有的属于某个国家的身份。不同的国家对于
yí gè rén guó jí de qǔ dé yǒu bù tóng de guī dìng gēn jù zhōng huá rén mín gòng hé guó guó jí
一个人国籍的取得有不同的规定。根据《中华人民共和国国籍



fǎ de guī dìng fù mǔ shuāng fāng huò yì fāng wéi zhōng guó gōng mín běn rén chū shēng zài zhōng guó jù yǒu zhōng guó guó jí fù mǔ shuāng fāng huò yì fāng wéi zhōng guó gōng mín běn rén chū shēng zài wài guó jù yǒu zhōng guó guó jí dàn fù mǔ shuāng fāng huò yì fāng wéi zhōng guó gōng mín bìng dìng jū zài wài guó běn rén chū shēng shí jí jù yǒu wài guó guó jí de bú jù yǒu zhōng guó guó jí fù mǔ wú guó jí huò guó jí bù míng dìng jū zài zhōng guó běn rén chū shēng zài zhōng guó jù yǒu zhōng guó guó jí yīn cǐ wǒ guó duì yú yí gè rén guó jí de rèn dìng cǎi yòng de shì xuè tǒng zhǔ yì wéi zhǔ chū shēng dì wéi fǔ de yuán zé zài měi guó duì yú yí gè rén guó jí de rèn dìng zhǔ yào yī jù chū shēng dì zhǔ yì yuán zé jí yí gè rén zhǐ yào chū shēng zài měi guó jìng nèi jiù néng qǔ dé měi guó guó jí

法》的规定，父母双方或一方为中国公民，本人出生在中国，具有中国国籍。父母双方或一方为中国公民，本人出生在国外，具有中国国籍；但父母双方或一方为中国公民并定居在国外，本人出生时即具有外国国籍的，不具有中国国籍。父母无国籍或国籍不明，定居在中国，本人出生在中国，具有中国国籍。因此，我国对于一个人国籍的认定，采用的是血统主义为主、出生地为辅的原则。在美国，对一个人国籍的认定主要依据出生地主义原则，即一个人只要出生在美国境内，就能取得美国国籍。





法治视窗

měi lì jiān hé zhòng guó dì shí sì tiáo xiàn fǎ xiū zhèng àn 《美利坚合众国第十四条宪法修正案》

dì yī tiáo suǒ yǒu zài hé zhòng guó chū shēng huò guī huà hé zhòng guó bìng shòu qí
第一条 所有在合众国出生或归化合众国，并受其
guǎn xiá de rén dōu shì hé zhòng guó jí suǒ jū zhù zhī zhōu de gōng mǐn rèn hé yì zhōu jūn
管辖的人，都是合众国及所居住之州的公民。任何一州均
bù dé zhì dìng hé shí shī xiàn zhì hé zhòng guó gōng mǐn de tè quán huò huò miǎn quán de fǎ lǜ
不得制定和实施限制合众国公民的特权或豁免权的法律；
wèi jīng fǎ lǜ zhèng dāng chéng xù bù dé bō duō rèn hé rén de shēng mìng zì yóu huò cái
未经法律正当程序，不得剥夺任何人的生命、自由或财
chǎn zài zhōu guǎn xiá fàn wéi nèi yě bù dé jù jué jǐ yǔ rèn hé rén fǎ lǜ de píng děng
产；在州管辖范围内，也不得拒绝给予任何人法律的平等
bǎo hù
保护。



法律链接

zhōng huá rén mín gòng hé guó guó jí fǎ 《中华人民共和国国籍法》

dì sì tiáo fù mǔ shuāng fāng huò yì fāng wéi zhōng guó gōng mǐn běn rén chū shēng zài
第四条 父母双方或一方为中国公民，本人出生在中
zhōng guó jù yǒu zhōng guó guó jí
国，具有中国国籍。

dì wǔ tiáo fù mǔ shuāng fāng huò yì fāng wéi zhōng guó gōng mǐn běn rén chū shēng zài
第五条 父母双方或一方为中国公民，本人出生在
wài guó jù yǒu zhōng guó guó jí dàn fù mǔ shuāng fāng huò yì fāng wéi zhōng guó gōng mǐn
外国，具有中国国籍；但父母双方或一方为中国公民
bìng dìng jū zài wài guó běn rén chū shēng shí jí jù yǒu wài guó guó jí de bú jù yǒu zhōng
并定居在外国，本人出生时即具有外国国籍的，不具有中
guó guó jí
国国籍。



wǒ men de chū shēng dì yǔ wǒ men de hù kǒu suǒ zài dì

二、我们的出生地与我们的户口所在地

hù kǒu yòu chēng hù jí shì zhǐ wǒ guó gōng ān bù suǒ zhì zuò de yòng yǐ jì zǎi hé liú
户口，又称户籍，是指我国公安部所制作的，用以记载和留

cún zhù hù rén kǒu de jī běn xìn xī de fǎ lǚ wén shū yě shì wǒ men měi gè gōng mǐn de shēn fèn
存住户人口的基本信息的法律文书，也是我们每个公民的身份

zhèng míng hù kǒu bì xū jì zǎi de shì xiàng yǒu zì rán rén de xìng míng chū shēng rì qī děng
证明。户口必须记载的事项有自然人的姓名、出生日期等。

tā shì què dìng zì rán rén zuò wéi mǐn shì zhǔ tǐ fǎ lǚ dì wèi de jī běn fǎ lǚ wén jiàn
它是确定自然人作为民事主体法律地位的基本法律文件。



xīn shēng ér de hù kǒu yóu xīn shēng ér de fù mǔ huò jiān hù rén chí fù mǔ shuāng fāng
新生儿的户口由新生儿的父母（或监护人），持父母双方

de hù kǒu běn shēn fèn zhèng jié hūn zhèng zhǔn shēng zhèng yǐ jí xīn shēng ér de chū
的户口本、身份证、结婚证、准生证以及新生儿的《出

shēng yī xué zhèng míng dào xīn shēng ér cháng zhù dì hù kǒu dēng jì jī guān shēn bào chū shēng
生医学证明》，到新生儿常住地户口登记机关申报出生

dēng jì
登记。



zài zhōng guó xīn shēng ér de cháng zhù dì tōng cháng jiù shì qí chū shēng dì yě shì xīn
 在 中 国 ， 新 生 儿 的 常 住 地 通 常 就 是 其 出 生 地 ， 也 是 新
 shēng ér fù mǔ de hù kǒu suǒ zài dì rú guǒ xīn shēng ér de fù mǔ qīn hù kǒu bú zài yí chù qí
 生 儿 父 母 的 户 口 所 在 地 。 如 果 新 生 儿 的 父 母 亲 户 口 不 在 一 处 ， 其
 hù kǒu kě yǐ xuǎn zé suí fù qīn yě kě yǐ xuǎn zé suí mǔ qīn rú guǒ xuǎn zé suí fù qīn zé bì xū
 户 口 可 以 选 择 随 父 亲 也 可 以 选 择 随 母 亲 。 如 果 选 择 随 父 亲 ， 则 必 须
 zài fù qīn hù kǒu suǒ zài dì bàn lǐ hù kǒu dēng jì rú guǒ xuǎn zé suí mǔ qīn zé bì xū zài mǔ qīn
 在 父 亲 户 口 所 在 地 办 理 户 口 登 记 ； 如 果 选 择 随 母 亲 ， 则 必 须 在 母 亲
 hù kǒu suǒ zài dì bàn lǐ hù kǒu dēng jì
 户 口 所 在 地 办 理 户 口 登 记 。

法治视窗

hù kǒu dēng jì shì wéi hù měi gè gōng mǐn hé fǎ quán lì de zuì jī běn de fǎ lǜ bǎo
 户 口 登 记 是 维 护 每 个 公 民 合 法 权 利 的 最 基 本 的 法 律 保
 zhàng bǐ rú chū shēng dēng jì shì yí gè gōng mǐn zài guó jiā shè huì jiā tíng zhōng kāi shǐ
 障 ， 比 如 出 生 登 记 是 一 个 公 民 在 国 家 、 社 会 、 家 庭 中 开 始
 xiǎng shòu quán lì hé chéng dān yì wù de biāo zhì yě shì zài fǎ lǜ shàng bèi rèn dìng wéi xuè
 享 受 权 利 和 承 担 义 务 的 标 志 ， 也 是 在 法 律 上 被 认 定 为 血
 qīn guān xì fā shēng de yī jù hù kǒu běn lǐ guān yú zhù suǒ de dēng jì zài mǐn fǎ shàng
 亲 关 系 发 生 的 依 据 ； 户 口 本 里 关 于 住 所 的 登 记 ， 在 民 法 上
 de yì yì zài yú jí gè zhǒng mǐn fǎ guān xì yú yí chù tā yì bān shì fǎ lǜ wén shū de sòng
 的 意 义 在 于 集 各 种 民 法 关 系 于 一 处 ， 它 一 般 是 法 律 文 书 的 送
 dá dì mǐn shì àn jiàn de guǎn xiá dì jì chéng de kāi shǐ dì hé tóng de lǚ xíng dì yǐ jí
 达 地 、 民 事 案 件 的 管 辖 地 、 继 承 的 开 始 地 、 合 同 的 履 行 地 以 及
 shè wài mǐn shì àn jiàn de shì yòng dì děng rú guǒ wǒ men méi yǒu hù kǒu wǒ men jiāng wú
 涉 外 民 事 案 件 的 适 用 地 等 。 如 果 我 们 没 有 户 口 ， 我 们 将 无
 fǎ huò dé shēn fèn zhèng wú fǎ rù xué gōng zuò jié hūn wú quán lǐng qǔ hù zhào
 法 获 得 身 份 证 ， 无 法 入 学 、 工 作 、 结 婚 ， 无 权 领 取 护 照
 děng
 等 。



法律链接

zhōnghuá rén mǐn gòng hé guó hù kǒu dēng jì tiáo lì
《中华人民共和国户口登记条例》

dì èr tiáo zhōnghuá rén mǐn gòng hé guó gōng mǐn dū yīng dāng yī zhào běn tiáo lì de
第二条 中华人民共和国公民，都应当依照本条例的
guī dìng lǚ xíng hù kǒu dēng jì 。
规定履行户口登记。.....

dì liù tiáo gōng mǐn yīng dāng zài jīng cháng jū zhù de dì fāng dēng jì wéi cháng zhù rén
第六条 公民应当在经常居住的地方登记为常住人
kǒu yí gè gōng mǐn zhǐ néng zài yí gè dì fāng dēng jì wéi cháng zhù rén kǒu
口，一个公民只能在一个地方登记为常住人口。

dì qī tiáo yīng ér chū shēng hòu yí gè yuè yǐ nèi yóu hù zhǔ qīn shǔ fǔ yǎng rén
第七条 婴儿出生后一个月以内，由户主、亲属、抚养人
huò zhě lín jū xiàng yīng ér cháng zhù dì hù kǒu dēng jì jī guān shēn bào chū shēng dēng jì
或者邻居向婴儿常住地户口登记机关申报出生登记。
.....

zhōnghuá rén mǐn gòng hé guó yì wù jiào yù fǎ
《中华人民共和国义务教育法》

dì shí èr tiáo shì líng ér tóng shào nián miǎn shì rù xué dì fāng gè jí rén mǐn zhèng
第十二条 适龄儿童、少年免试入学。地方各级人民政
fǔ yīng dāng bǎo zhàng shì líng ér tóng shào nián zài hù jí suǒ zài dì xué xiào jiù jìn rù xué
府应当保障适龄儿童、少年在户籍所在地学校就近入学。
.....

guó wù yuàn guān yú jìn yí bù tuī jìn hù jí zhì dù gǎi gé de yì jiàn
《国务院关于进一步推进户籍制度改革的意见》

sì quán miàn fàng kāi jiàn zhì zhèn hé xiǎo chéng shì luò hù xiàn zhì zài xiàn jí shì shì
(四) 全面放开建制镇和小城市落户限制。在县级市市
qū xiàn rén mǐn zhèng fǔ zhù dì zhèn hé qí tā jiàn zhì zhèn yǒu hé fǎ wěn dìng zhù suǒ hán
区、县人民政府驻地镇和其他建制镇有合法稳定住所(含
zū lìn de rén yuán běn rén jí qí gòng tóng jū zhù shēng huó de pèi ǒu wèi chéng nián zǐ
租赁)的人员，本人及其共同居住生活的配偶、未成年子
nǚ fù mǔ děng kě yǐ zài dāng dì shēn qǐng dēng jì cháng zhù hù kǒu
女、父母等，可以在当地申请登记常住户口。



wǔ yǒu xù fàng kāi zhōng děng chéng shì luò hù xiàn zhì zài chéng qū rén kǒu wàn
 (五) 有序放开中等城市落户限制。在城区人口50万
 zhì wàn de chéng shì hé fǎ wěn dìng jiù yè bìng yǒu hé fǎ wěn dìng zhù suǒ hán zū
 至100万的城市合法稳定就业并有合法稳定住所(含租
 lìn tóng shí àn zhào guó jiā guī dìng cān jiā chéng zhèn shè huì bǎo xiǎn dá dào yí dìng nián xiàn
 赁), 同时按照国家规定参加城镇社会保险达到一定年限
 de rén yuán běn rén jí qí gòng tóng jū zhù shēng huó de pèi ǒu wèi chéng nián zǐ nǚ fù
 的人员, 本人及其共同居住生活的配偶、未成年子女、父
 mǔ děng kě yǐ zài dāng dì shēn qǐng dēng jì cháng zhù hù kǒu
 母等, 可以在当地申请登记常住户口。……

wǒ men de chū shēng dì yǔ wǒ men de jū zhù dì

三、我们的出生地与我们的居住地

wǒ men de chū shēng dì yǔ jū zhù dì kě néng xiāng tóng yě kě néng bù tóng gōng mín lí
 我们的出生地与居住地可能相同, 也可能不同。公民离
 kāi chū shēng dì dào qí tā shè qū de shì jí yǐ shàng chéng shì jū zhù bàn nián yǐ shàng de kě yǐ
 开出生地到其他设区的市以上城市居住半年以上的, 可以
 zài jū zhù dì shēn lǐng jū zhù zhèng jū zhù zhèng chí yǒu rén xiǎng yǒu yǔ dāng dì hù jí rén kǒu tóng
 在居住地申领居住证。居住证持有人享有与当地户籍人口同
 děng de láo dòng jiù yè jī běn gōng gòng jiào yù jī běn yī liáo wèi shēng fú wù jì huà shēng
 等的劳动就业、基本公共教育、基本医疗卫生服务、计划生
 yù fú wù gōng gòng wén huà fú wù zhèng zhào bàn lǐ fú wù děng quán lì jū zhù dì bù tóng
 育服务、公共文化服务、证照办理服务等权利。居住地不同
 yú jīng cháng jū zhù dì jīng cháng jū zhù dì shì zhǐ gōng mín lí kāi zhù suǒ dì zhì qǐ sù shí yǐ lián xù
 于经常居住地, 经常居住地是指公民离开住所地至起诉时已连续
 jū zhù yì nián yǐ shàng de dì fāng
 居住一年以上的地方。



法律链接

zhōnghuá rénmíngòng hé guó yì wùjiào yù fǎ
《中华人民共和国义务教育法》

dì shí èr tiáo fù mǔ huò zhě qí tā fǎ dìng jiān hù rén zài fēi hù jí suǒ zài dì gōng
第十二条 ……父母或者其他法定监护人在非户籍所在地工
zuò huò zhě jū zhù de shì líng ér tóng shào nián zài qí fù mǔ huò zhě qí tā fǎ dìng jiān hù
作或者居住的适龄儿童、少年，在其父母或者其他法定监护
rén gōng zuò huò zhě jū zhù dì jiē shòu yì wù jiào yù de dāng dì rén mín zhèng fǔ yīng dāng wéi
人工作或者居住地接受义务教育的，当地人民政府应当为
qí tí gōng píng děng jiē shòu yì wù jiào yù de tiáo jiàn jù tǐ bàn fǎ yóu shěng zì zhì qū
其提供平等接受义务教育的条件。具体办法由省、自治区、
zhí xiá shì guī dìng
直辖市规定……

guó wù yuàn guān yú jìn yí bù tuī jìn hù jí zhì dù gǎi gé de yì jiàn
《国务院关于进一步推进户籍制度改革的意见》

shí jiàn lì jū zhù zhèng zhì dù gōng mín lí kāi cháng zhù hù kǒu suǒ zài dì dào qí
(十) 建立居住证制度。公民离开常住户口所在地到其
tā shè qū de shì jí yǐ shàng chéng shì jū zhù bàn nián yǐ shàng de zài jū zhù dì shēn líng jū
他设区的市级以上城市居住半年以上的，在居住地申领居
zhù zhèng fú hé tiáo jiàn de jū zhù zhèng chí yǒu rén kě yǐ zài jū zhù dì shēn qǐng dēng jì
住证。符合条件的居住证持有人，可以在居住地申请登记
cháng zhù hù kǒu yǐ jū zhù zhèng wéi zài tǐ jiàn lì jiàn quán yǔ jū zhù nián xiàn děng tiáo
常住户口。以居住证为载体，建立健全与居住年限等条
jiàn xiāng guà gōu de jī běn gōng gòng fú wù tí gōng jī zhì jū zhù zhèng chí yǒu rén xiǎng yǒu
件相挂钩的基本公共服务提供机制。居住证持有人享有
yǔ dāng dì hù jí rén kǒu tóng děng de láo dòng jiù yè jī běn gōng gòng jiào yù jī běn yī
与当地户籍人口同等的劳动就业、基本公共教育、基本医
liáo wèi shēng fú wù jì huà shēng yù fú wù gōng gòng wén huà fú wù zhèng zhào bàn lǐ
疗卫生服务、计划生育服务、公共文化服务、证照办理
fú wù děng quán lì yǐ lián xù jū zhù nián xiàn hé cān jiā shè huì bǎo xiǎn nián xiàn děng wéi tiáo
服务等权利；以连续居住年限和参加社会保险年限等为条
jiàn zhú bù xiǎng yǒu yǔ dāng dì hù jí rén kǒu tóng děng de zhōng děng zhí yè jiào yù zī zhù
件，逐步享有与当地户籍人口同等的中等职业教育资助、
jiù yè fú chí zhù fáng bǎo zhàng yǎng lǎo fú wù shè huì fú lì shè huì jiù zhù děng quán
就业扶持、住房保障、养老服务、社会福利、社会救助等权
lì tóng shí jié hé suí qiān zǐ nǚ zài dāng dì lián xù jiù xué nián xiàn děng qíng kuàng zhú bù
利，同时结合随迁子女在当地连续就学年限等情况，逐步



xiǎngyǒu suíqiān zǐ nǚ zài dāng dì cān jiā zhōngkǎo hé gāokǎo de zī gé
享有随迁子女在当地参加中考和高考的资格。……

zuì gāo rén mín fǎ yuàn guān yú shì yòng zhōng huá rén mín gòng hé guó mín shì sù sòng fǎ
《最高人民法院关于适用〈中华人民共和国民事诉讼法〉

ruò gān wèn tí de yì jiàn
若干问题的意见》

dì wǔ tiáo gōng mín de jīng cháng jū zhù dì shì zhǐ gōng mín lí kāi zhù suǒ dì zhì qǐ sù
第五条 公民的经常居住地是指公民离开住所地至起诉
shí yǐ lián xù jū zhù yì nián yǐ shàng de dì fāng dàn gōng mín zhù yuàn jiù yī de dì fāng
时已连续居住一年以上的地方。但公民住院就医的地方
chú wài
除外。

wǒ men de chū shēng dì yǔ wǒ men de jí guàn 四、我们的出生地与我们的籍贯

wǒ men de chū shēng dì bù tóng yú wǒ men de jí guàn jí guàn yì bān shì zhǐ zǔ bèi men
我们的出生地不同于我们的籍贯。籍贯一般是指祖辈们
shēng huó de dì fāng yīng ér de jí guàn kě yǐ suí fù qīn yě kě yǐ suí mǔ qīn bǐ rú xiǎo fǎ
生活的地方。婴儿的籍贯可以随父亲，也可以随母亲，比如小法
chū shēng zài shàng hǎi dàn xiǎo fǎ bà ba de jí guàn xiě de shì zhè jiāng mā ma de jí guàn xiě de
出生在上海，但小法爸爸的籍贯写的是浙江，妈妈的籍贯写的
shì hú nán nà me xiǎo fǎ de chū shēng dì shì shàng hǎi jí guàn zé kě yǐ xuǎn zé zhè jiāng huò zhè
是湖南，那么小法的出生地是上海，籍贯则可以选择浙江或者
hú nán
湖南。



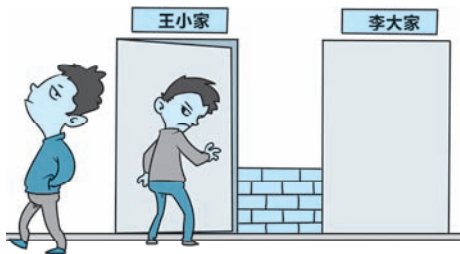
tóng xué men nǐ men zhī dào zì jǐ yǐ jí bà ba mā ma de chū shēng dì ma
同学们，你们知道自己以及爸爸妈妈的出生地吗？



第二课 我们的姓名权



看图说法



lǐ dà yǔ wáng xiǎo shì lín jū liǎng rén yí xiàng bù hé yì tiān lǐ dà mǎi le zhī chǒng
 李大与王小是邻居，两人一向不和。一天，李大买了只宠
 wù gǒu qǔ míng wáng xiǎo měi cì jiàn dào wáng xiǎo shí lǐ dà jiù gù yì dà shēng jiào
 物狗，取名“王小”。每次见到王小时，李大就故意大声叫
 huàn chǒng wù gǒu de míng zì wáng xiǎo wèi cǐ wáng xiǎo duō cì shàng lǐ dà jiā lǐ lùn
 唤宠物狗的名字“王小”。为此，王小多次上李大家理论，
 dàn lǐ dà bù yǔ lǐ cǎi qì fèn zhī yú wáng xiǎo bǎ lǐ dà gào shàng fǎ tíng qǐng wèn lǐ dà
 但李大不予理睬。气愤之余，王小把李大告上法庭。请问：李大



qīn fàn le wáng xiǎo de xìng míng quán ma fǎ yuàn gāi zěn me pàn ne
侵犯了王小的姓名权吗？法院该怎么判呢？



xìng míng shì xìng shì hé míng de hé chēng xìng shì biǎo míng jiā zú shì bié míng zé biǎo shì
姓名是姓氏和名的合称。姓氏表明家族氏别，名则表示
xìng míng chí yǒu zhě běn rén xìng míng hé qì lái biàn shì yí gè rén yòng yú qū bié yú tā rén de yǔ
姓名持有者本人，姓名合起来，便是一个人用于区别于他人的语
yán wén zì fú hào tā de yì yì zài yú shǐ yí gè rén biàn yú cān jiā shè huì huó dòng xíng shǐ fǎ lǜ
言文字符号。它的意义在于使一个人便于参加社会活动，行使法律
fù yǔ de gè zhǒng quán lì hé chéng dān xiāng yīng de yì wù xìng míng quán shì měi gè rén yī fǎ
赋予的各种权利和承担相应的义务。姓名权是每个人依法
xiǎng yǒu de jué dìng shǐ yòng xiū gǎi zì jǐ de xìng míng bìng yāo qiú tā rén zūn zhòng zì jǐ xìng
享有的决定、使用、修改自己的姓名，并要求他人尊重自己姓
míng de yì zhǒng quán lì
名的一种权利。

wǒ men de xìng míng jué dìng quán

一、我们的姓名决定权

wǒ men de xìng míng jué dìng quán yě chēng míng míng quán shì wǒ men jué dìng cǎi yòng nǎ
我们的姓名决定权，也称命名权，是我们决定采用哪
zhǒng xìng míng jí qí zǔ hé de quán lì wǒ men de xìng míng jué dìng quán zài wǒ men chū shēng
种姓、名及其组合的权利。我们的姓名决定权在我们出生