



数据加载失败，请稍后重试！

陕西地方志丛书

# 宝鸡市渭滨区志

( 1991 ~ 2010 )

宝鸡市渭滨区地方志编纂委员会 编

陕西新华出版传媒集团

陕西人民出版社

图书在版编目 ( CIP ) 数据

宝鸡市渭滨区志 / 李书贵编撰. —西安: 陕西人民出版社, 2018

ISBN 978 -7-224-12910-6

I . ①宝… II . ①李… III . ①区 (城市) —地方志—宝鸡—1991-2010 IV . ① K294.13

中国版本图书馆 CIP 数据核字 (2018) 第 207104 号

宝鸡市渭滨区志  
( 1991 ~ 2010 )

---

编 者 宝鸡市渭滨区地方志编纂委员会  
出版发行 陕西新华出版传媒集团 陕西人民出版社  
( 西安北大街 147 号 邮编: 710003 )

---

印 刷 宝鸡上汉林印务有限公司  
开 本 787mm × 1092mm 16 开 64.5 印张 30 插页  
字 数 1423 千字  
版 次 2018 年 10 月第 1 版 2018 年 10 月第 1 次印刷  
书 号 ISBN 978-7-224-12910-6  
定 价 280.00 元

---

## 陕西省地方志编纂委员会

主任	刘国中	省长
副主任	梁 桂	常务副省长
	方玮峰	省政府秘书长
	夏晓中	省政府副秘书长
委 员	雷 湛	省地方志办公室主任
	赵晓明	省委副秘书长
	韩水岐	省人大常委会秘书长
	闫超英	省政协秘书长
	钟顺虎	省委宣传部副部长
	禹洪文	省军区办公室副主任
	卢建军	省发展和改革委员会主任
	丁云祥	省财政厅厅长
	张光进	省人力资源和社会保障厅厅长
	任宗哲	省文化厅厅长
	王福豹	省新闻出版广电局局长
	张晓光	省统计局局长
	罗文利	省文物局局长
	高中印	省旅游发展委员会主任
	明平英	省档案局局长
	史天社	省地方志办公室副主任
	吴玉莲	省地方志办公室副主任
	李保国	省地方志办公室副巡视员
	张世民	省地方志办公室副巡视员
	郭立宏	西北大学校长
游旭群	陕西师范大学校长	

## 宝鸡市地方志编纂委员会

名誉主任	徐启方	市委书记、市人大常委会主任
主任	惠进才	市委副书记、市长
副主任	马 贇	市委常委、常务副市长
	李 瑛	市政府副市长
	王 丽	市政府副秘书长
	纪志远	市地方志编纂委员会办公室主任
委 员	惠 强	市委副秘书长
	韩文杰	市人大常委会副秘书长、办公室主任
	白西惠	市政协副秘书长、办公室主任
	杨鹏斌	宝鸡军分区参谋长
	魏武生	市委宣传部常务副部长
	陈爱民	市发展和改革委员会主任
	李晓阳	市财政局局长
	张田力	市人力资源和社会保障局局长
	张 辉	市文化广电新闻出版局局长
	陈小平	市旅游发展委员会（市文物局）主任（局长）
	张 宁	市统计局局长
	齐周怀	市档案局局长
	孙忠印	市社会科学界联合会主席
	田延峰	宝鸡文理学院院办主任

## 宝鸡市渭滨区地方志编纂委员会

名誉主任	张德科	区委书记
主任	苏少敏	区委副书记、区长
副主任	沈宝黎	区委副书记
	王海刚	区委常委、常务副区长
	谢冬	区政府副区长
委员	李元祥	区政府副区长、区委办主任
	贾林科	区人大常委会办公室主任
	严立章	区政府办公室主任
	郭斯晨	区政协秘书长
	吴宝利	区委宣传部副部长
	杨恩权	区发展和改革委员会主任
	徐振华	区财政局局长
	张小平	区人力资源和社会保障局局长
	王伟	区档案局局长
	苏少鹏	区文化广电局局长
	彭玉静	区统计局局长

## 宝鸡市渭滨区地方志办公室

主 任 魏清康 (2017年8月离任)  
王 伟 (2017年8月任职)  
工作人员 李书贵 王文强 冯东耀 张孟祥  
吴正茂 李震林

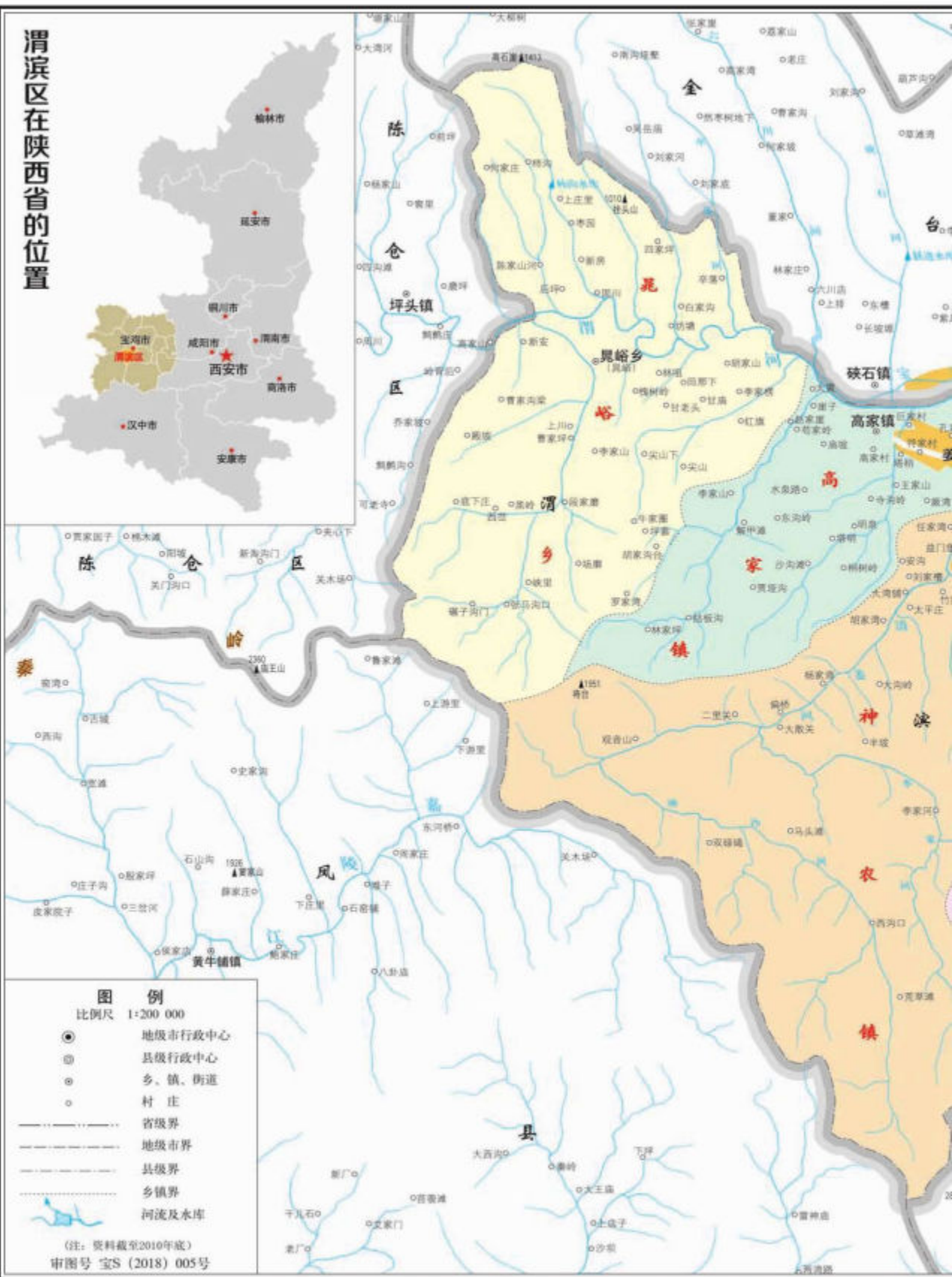
## 《宝鸡市渭滨区志》编纂人员

主 编 李书贵  
副主编 王文强  
编 辑 冯东耀 张孟祥 吴正茂 李震林

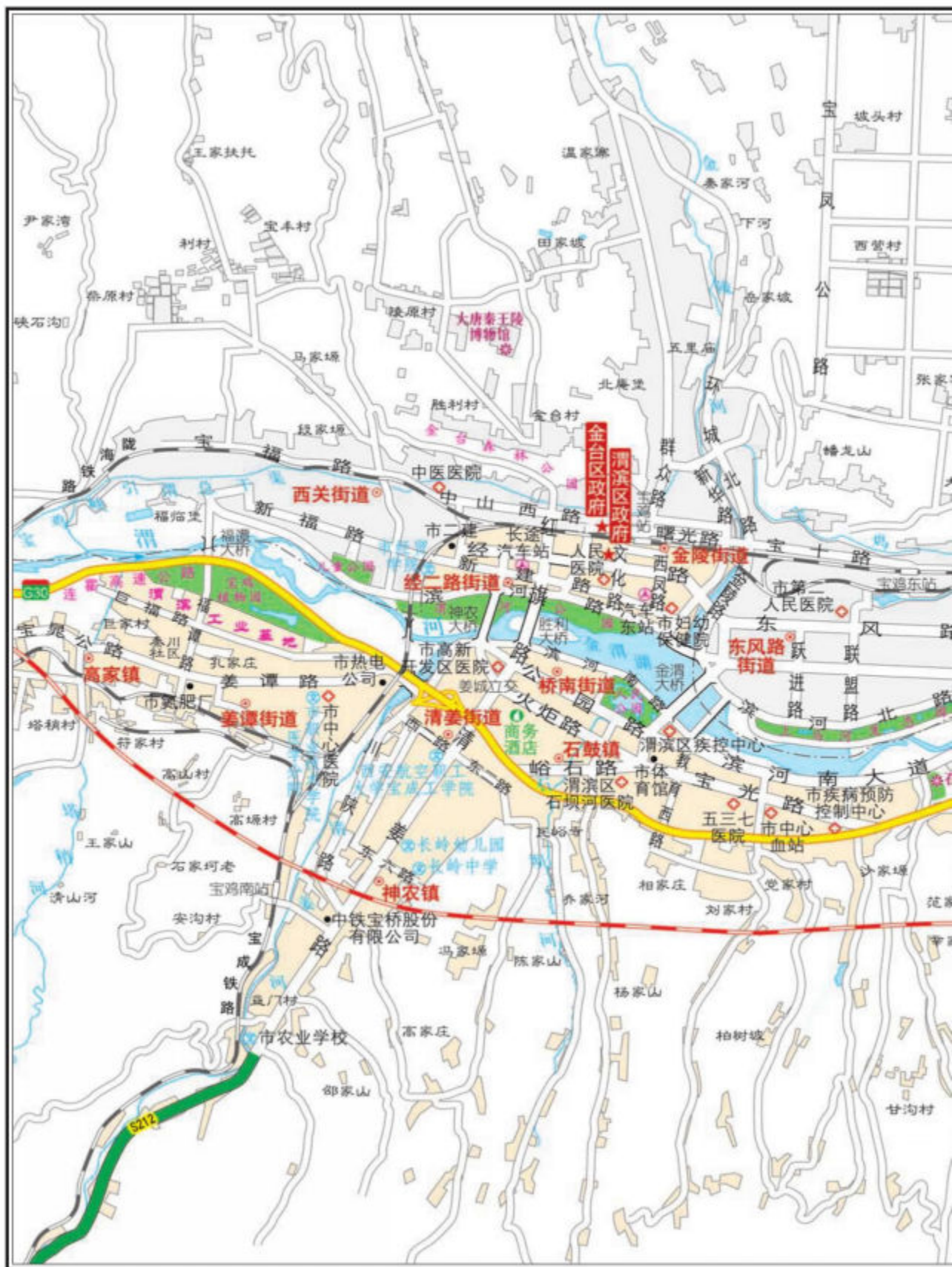
## 《宝鸡市渭滨区志》审定单位

初 审 渭滨区地方志编纂委员会  
复 审 宝鸡市地方志编纂委员会  
终 审 陕西省地方志编纂委员会

# 渭滨区在陕西省的位置







# 渭滨区城区图(2010年)

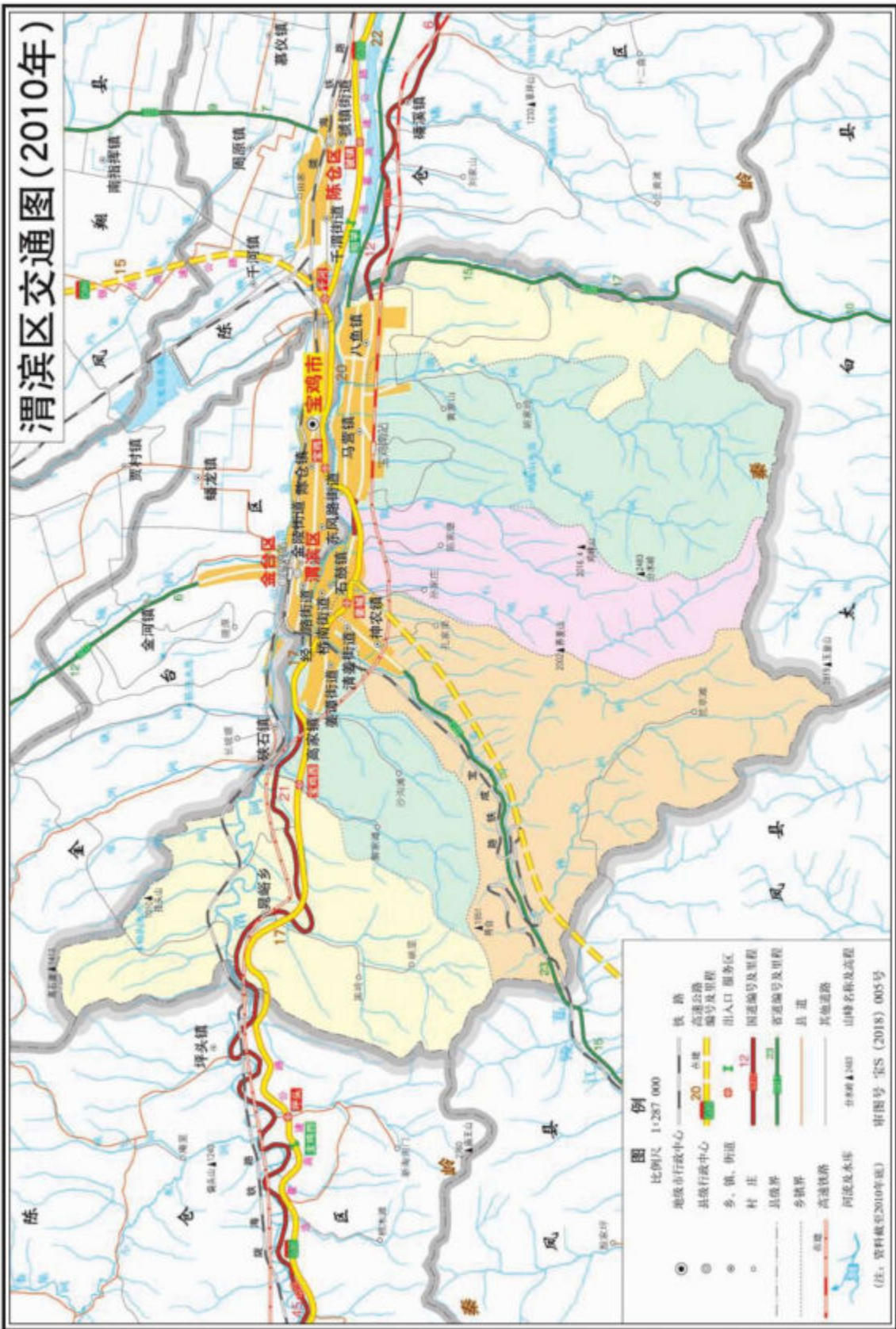


## 图例

- ★ 地级市政府驻地
- ★ 县级政府驻地
- 镇、街道
- 管委会
- 学校
- ◇ 医院
- 单位
- 宾馆 酒店
- 高速铁路
- 铁路
- G30 高速及编号
- S212 省道及编号
- 一级道路
- 二级道路
- 三级道路

(注:资料截至2010年底)  
审图号 宝S(2018)005号

# 渭滨区交通图(2010年)



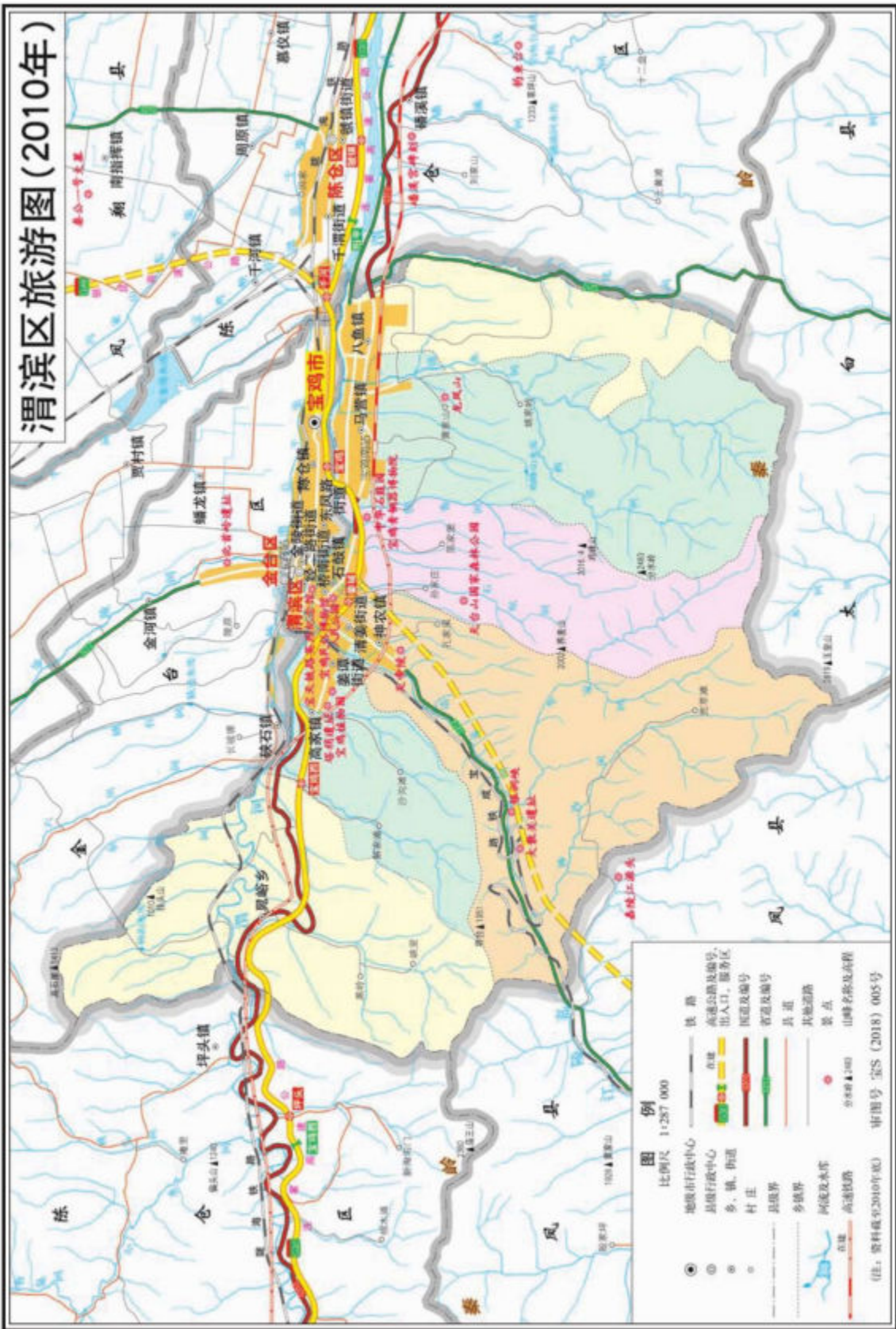
**图例**

比例尺 1:287 000

●	地级市行政中心	—	铁路
●	县级行政中心	—	高速公路
●	乡、镇、街道	—	编号及里程
●	村庄	—	出入口 服务区
—	县境界	—	国道编号及里程
—	乡境界	—	省道编号及里程
—	高速公路	—	县道
—	河流及水库	—	其他道路
—	山峰名称及高程	—	山峰名称及高程

(注: 资料来源2010年底) 审图号: 审(2018) 005号

# 渭滨区旅游图(2010年)



**图例**  
比例尺 1:257 000

●	地级行政中心	——	铁路
◎	县级行政中心	——	国道
○	乡、镇、街道	——	高速公路及编号
◦	村庄	——	出入口、服务区
——	县境界	——	国道及编号
——	乡境界	——	省道及编号
——	县境界	——	县道
——	乡境界	——	其他道路
——	河流及水库	●	景点
——	多规界	▲	山峰
——	高速公路	▲	山峰名称及高程

(注: 资料截至2010年6月) 审图号: 宝S(2018) 005号



2008年，炎帝祠祭祖盛况



2001年，炎帝陵献祭供品



石鼓阁广场



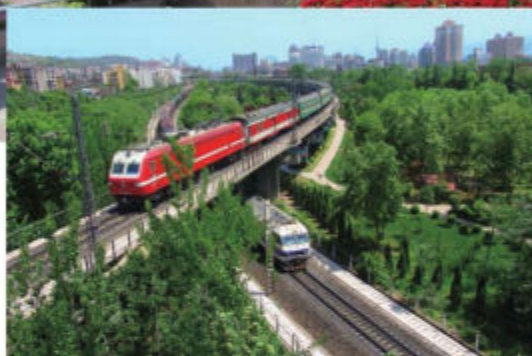


茵香河影视基地





1985年11月，建成的宝鸡火车站



陇海铁路立交桥



宝鸡高铁站