

正安县志

(1978—2007)

正安县地方志编纂委员会 编



方志出版社

正安县志

(1978—2007)

正安县地方志编纂委员会 编



方志出版社

图书在版编目 (CIP) 数据

正安县志: 1978—2007/正安县地方志编纂委员会
编. —北京: 方志出版社, 2010. 6
ISBN 978-7-80238-777-5

I. ①正… II. ①正… III. ①正安县—地方志—
1978—2007 IV. ①K297. 34

中国版本图书馆 CIP 数据核字 (2010) 第 076839 号

ISBN 978-7-80238-777-5



定价: 380.00 元

正安县志 (1978—2007)

编 者: 正安县地方志编纂委员会

责任编辑: 李江 陈颖

出 版 者: 方志出版社

(北京市建国门内大街 5 号中国社会科学院科研大楼 12 层)

邮编 100732

网址 <http://www.fzph.org>

发 行: 方志出版社发行部

(010) 85195814 85196281

经 销: 新华书店总店北京发行所

法律顾问: 北京市大禹律师事务所

整体设计: 成都世纪文采文化传播有限公司

印 刷: 成都春晓印务有限公司

开 本: 889 × 1194mm 1/16

印 张: 63.75

字 数: 1600 千

版 次: 2011 年 10 月第 1 版 2011 年 10 月第 1 次印刷

印 数: 0001—3000 册

ISBN 978-7-80238-777-5/K·425

定价: 380.00 元

· 版权所有 翻印必究 · (本书如有印装错误, 请与印刷厂联系调换 028-61366158)



国家级扶贫开发重点县



中国民间文化艺术（小说）之乡



国家农业综合开发试点县



中国野木瓜之乡



优质茶叶生产基地县





优质烤烟生产基地县



方竹笋生产加工基地县



商品肉牛、肉猪生产基地县



全国农村劳动力转移就业工作示范县

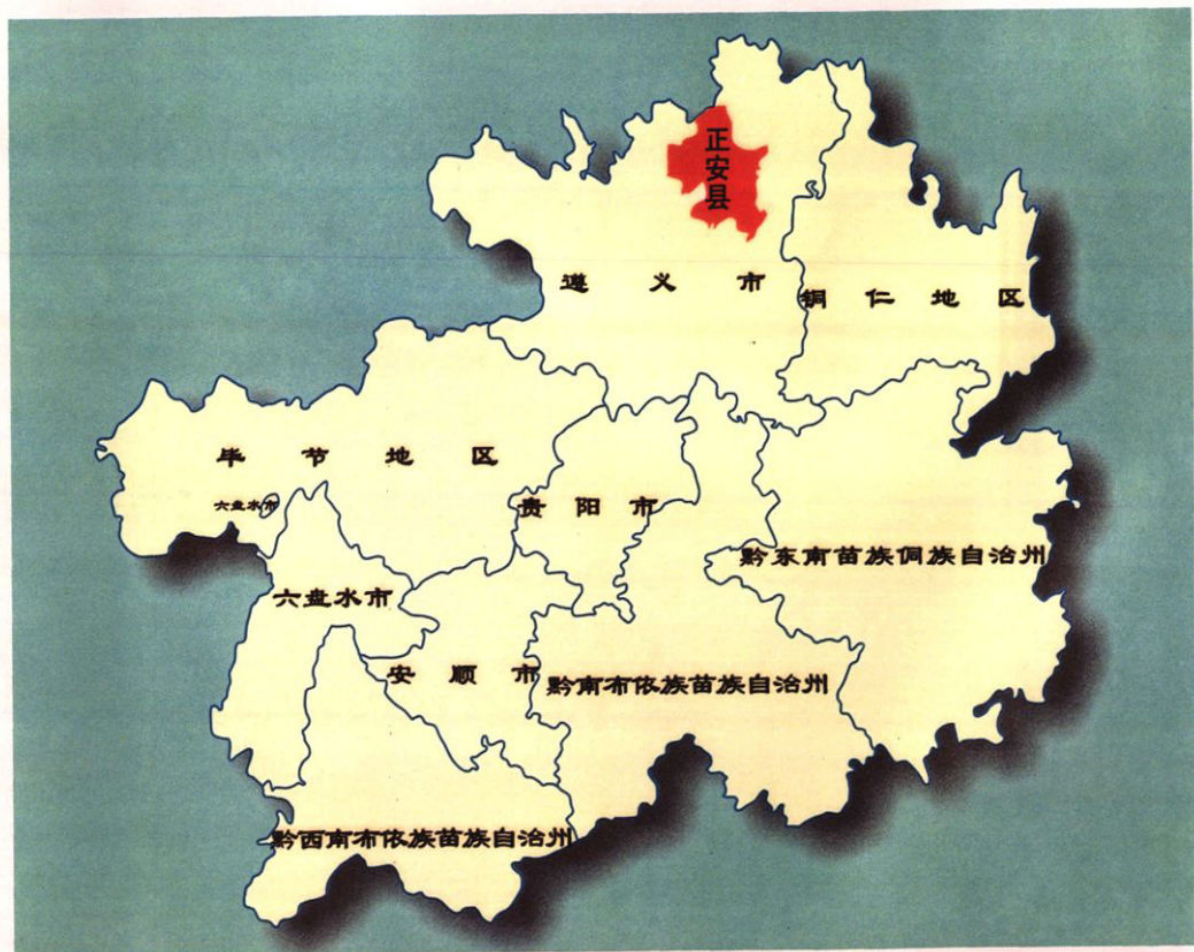


中国绿色名县、贵州省绿化示范县





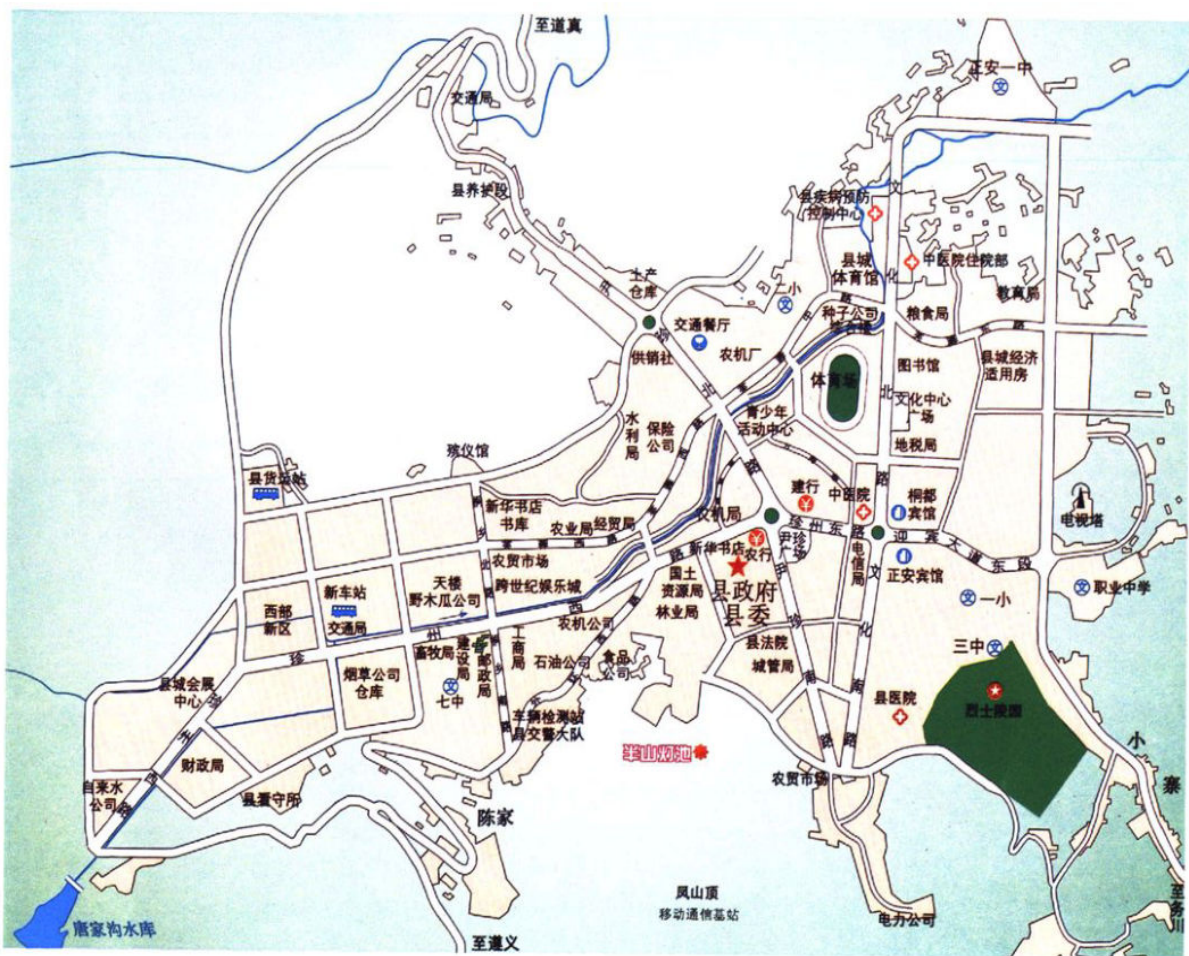
正安县在贵州省所处位置图



(图1)



正安县城区图

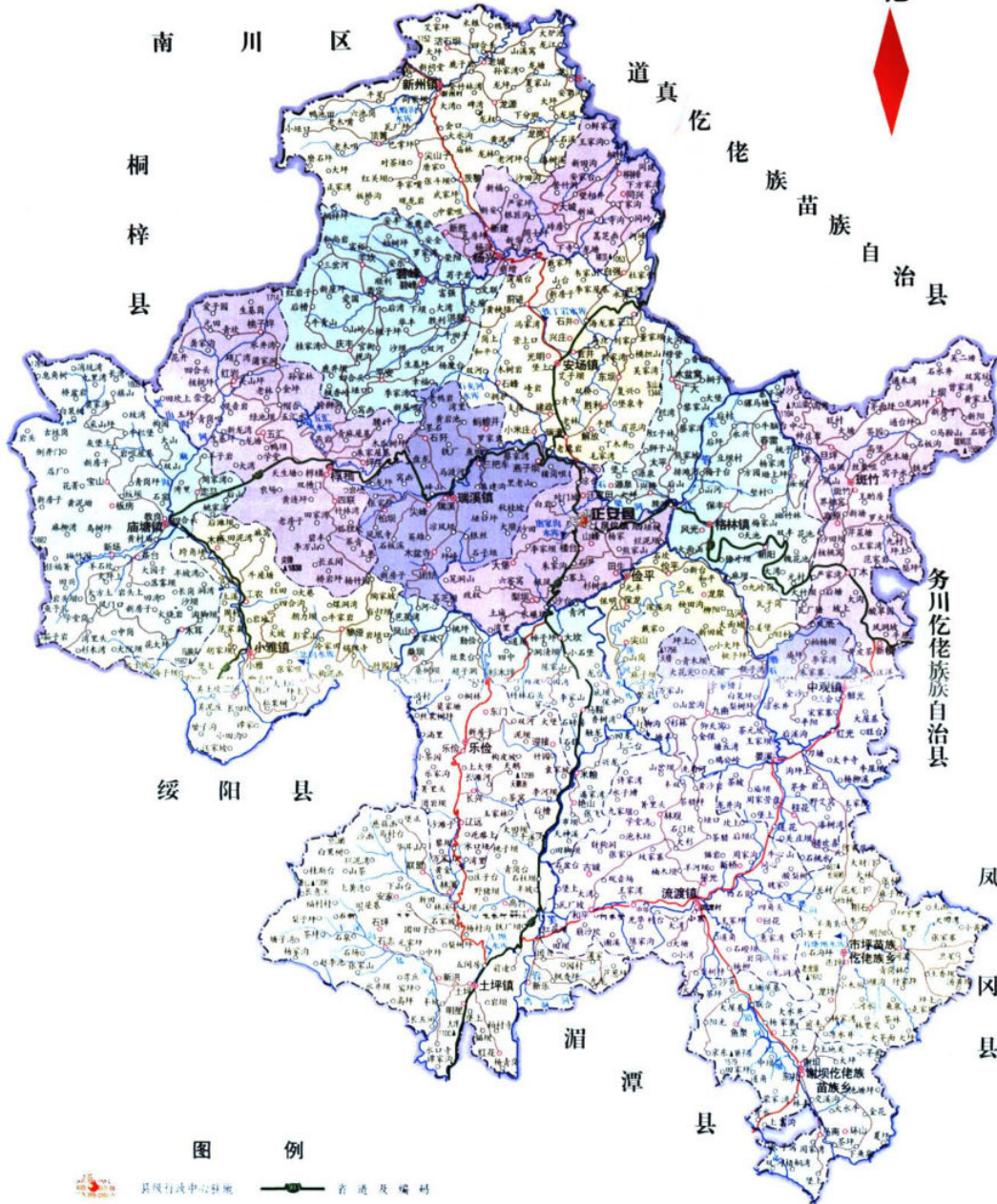


(图2)



正安县政区图

北



图例

- 县行政中心驻地
- 乡、镇政府驻地
- 行政村
- 自然村
- 省界
- 县界
- 乡、镇界
- 省道及编号
- 县道及桥梁
- 乡道
- 河流、渠、坎、渡河
- 水库及库容
- 海拔 1269 主要山峰
- 海拔 445 最高点、最低点

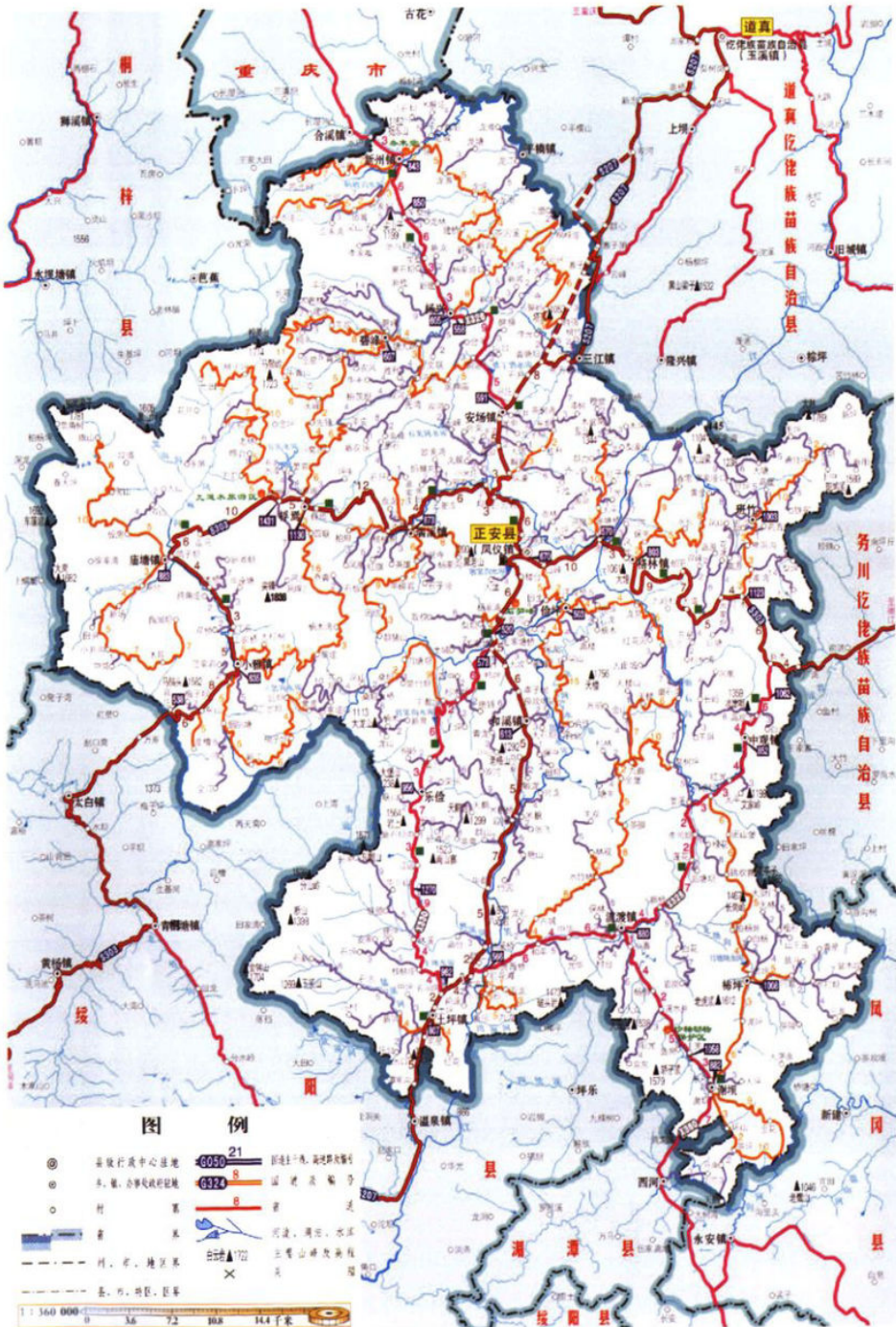
比例尺 1 : 290 000

(图3) 资料由正安县政府提供 (资料截止时间: 2006年12月)





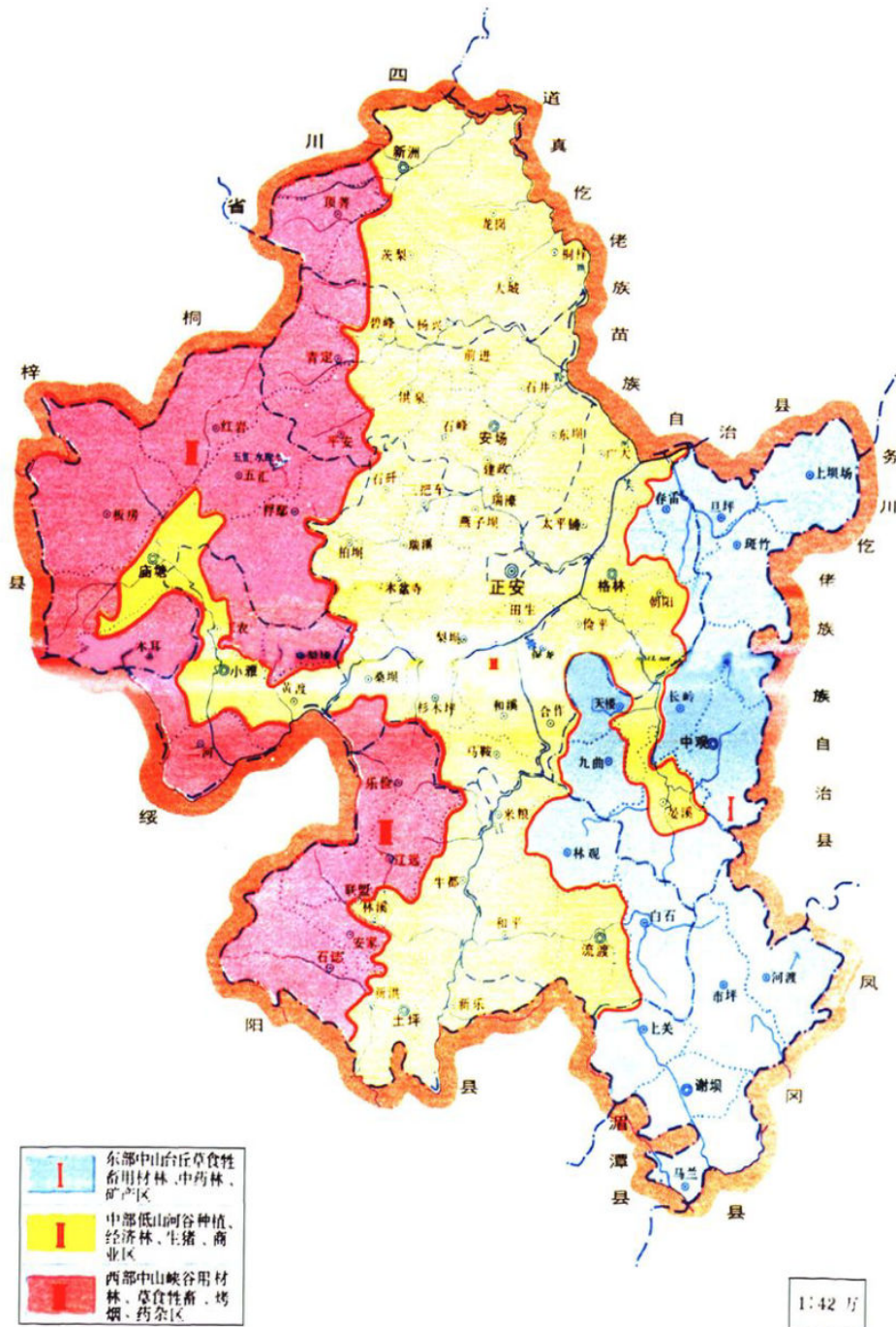
正安县公路交通图



(图4) 遵义市交通局、贵州省第三测绘院 编制



正安县综合农业区划图



(图5) 选自《正安县农业区划》(贵州人民出版社)



视察调研



(图6) 中共贵州省委书记胡锦涛(中)1986年视察正安精干麻厂



(图7) 中共贵州省委书记钱运录(左一)2001年视察正安野木瓜厂



视察调研



(图8) 贵州省省长石秀诗(右二)2003年视察正安



(图9) 中共中央宣传部原常务副部长徐惟诚(左一)、中共贵州省委副书记王思齐(左四)1997年视察正安



(图10) 贵州省省长林树森(前排左二)2008年6月视察正安



(图11) 遵义市市长慕德贵(左三)2007年视察正安



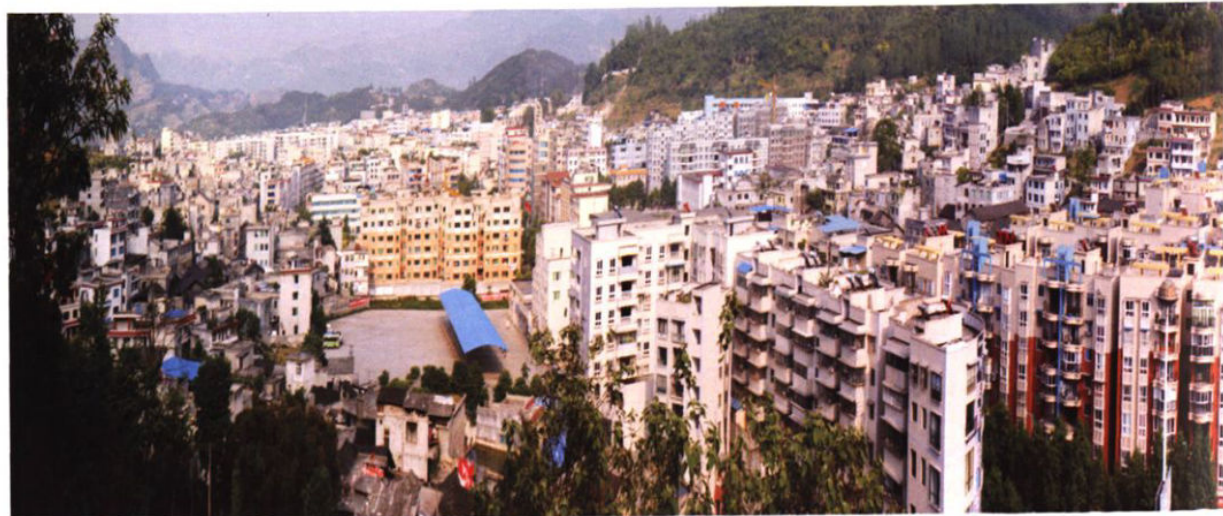
县城新貌



(图12) 县城新区一角 (2005)



(图13) 县城中心商业广场 (2005)





县城新貌



(图14) 城南新天广场 (2006)



(图15) 开发区一角 (2007)



县城新貌



(图16) 东门新街景 (2007)



(图17) 南门新街景 (2007)



(图18) 文化新街 (2004)



(图19) 正安县城鸟瞰图 (2007)



县城新貌



(图20) 正安县汽车客运站 (2005)



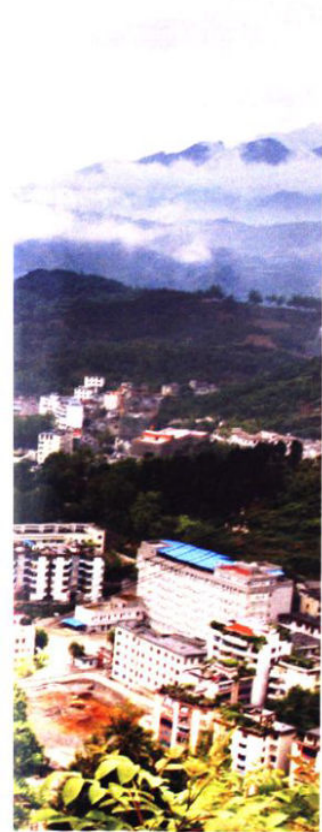
(图21) 正兴大楼 (2005)



(图22) 农业发展银行办公楼 (2005)



(图23) 工商行政管理办公楼 (2004)





县城记忆



(图24) 正安县城古民居 (20世纪70年代)



(图25) 县政府钟楼 (20世纪80年代)



(图26) 正安汽车站 (20世纪80年代)



(图27) 旧县城南门水井民居 (20世纪70年代)

