

北京市绿色印刷工程——优秀出版物绿色印刷示范项目

名校小学入学必备

# 识字 1000例

何涛 / 编著

食品类(下)

汁

粥



文化发展出版社  
Cultural Development Press

小学入学准备

# 识字

# 1000

例

何涛 / 编著



文化发展出版社  
Cultural Development Press



## 提高孩子的识字能力， 打下牢固的语文基础

根据教育部颁布的《幼儿园教育指导纲要（试行）》  
教育部颁布的《全日制义务教育课程标准》编写，  
小学名校入学知识必备。

《名校小学入学必  
备识字 1000 例》是入  
学孩子最权威的教师，  
家长最贴心的朋友。



### 常用高频字，分类编排

书中挑选的汉字是孩子在日常生活中经常用到的，并且在编排上遵循分类识字、从易到难的规律，便于孩子理解和掌握。



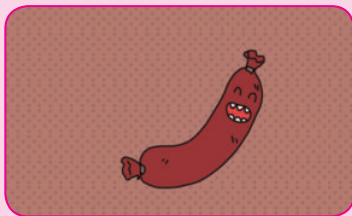
- |      |       |       |       |       |
|------|-------|-------|-------|-------|
| 2 啤馒 | 7 卤苹  | 12 丸核 | 17 饺腐 | 22 药芋 |
| 3 稻麦 | 8 梨橙  | 13 咖枇 | 18 椰蔗 | 23 扁梅 |
| 4 裙奶 | 9 脆杏  | 14 提柠 | 19 柑柚 | 24 藕桂 |
| 5 肘薯 | 10 樱葡 | 15 饮圆 | 20 芽贝 | 25 橘羹 |
| 6 肠皮 | 11 榴李 | 16 烧烤 | 21 楂棠 |       |











cháng

cháng

cháng

肠

肠

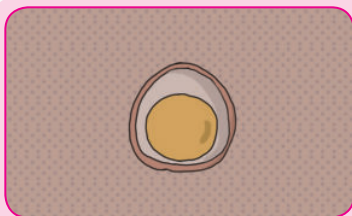
肠

组词

xiāng cháng kǎo cháng tiě shí xīn cháng  
香肠 烤肠 铁石心肠

笔顺

丿 月 月 月 月 肠 肠 肠



pí

pí

pí

皮

皮

皮

组词

pí dàn chén pí pí fū pí bāo  
皮蛋 陈皮 皮肤 皮包

笔顺

一 厂 卩 皮 皮



lǔ

卤

lǔ

卤

lǔ

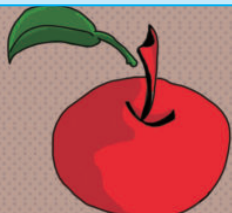
卤

组词

lǔ dàn      lǔ wèi      lǔ shuǐ      yán lǔ  
 卤蛋      卤味      卤水      盐卤

笔顺

丨 冫 冫 冫 冫 冫 冫 冫



píng

苹

píng

苹

píng

苹

组词

píng guǒ      píng guǒ shù  
 苹果      苹果树

笔顺

一 十 艹 艹 艹 艹 艹 艹 艹





cuì

脆

cuì

脆

cuì

脆

组词

xiāng cuì piàn      gān cuì miàn  
香脆片      干脆面

笔顺

丿 月 月 月 月 月 月 月 月 月 脆



xìng

杏

xìng

杏

xìng

杏

组词

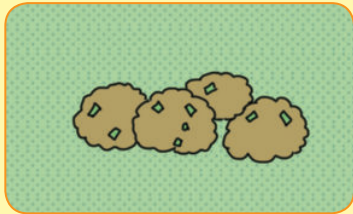
xìng rén      yín xìng      xìng huáng      xìng huā  
杏仁      银杏      杏黄      杏花

笔顺

一 十 木 木 杏 杏







wán

wán

wán

丸

丸

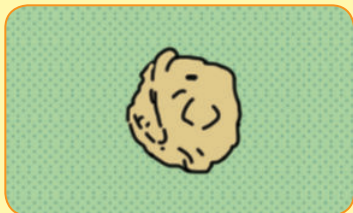
丸

组词

ròu wán wán zi yào wán dàn wán  
肉丸 丸子 药丸 弹丸

笔顺

丿 九 丸



hé

hé

hé

核

核

核

组词

hé tao guǒ hé  
核桃 果核

笔顺

一 十 才 木 木 木 木 核 核 核



kā

咖

kā

咖

kā

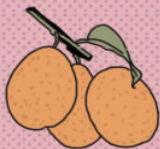
咖

组词

kā fēi      kā fēi sè  
咖啡      咖啡色

笔顺

丨 冂 口 叮 叻 叻 咖 咖



pí

枇

pí

枇

pí

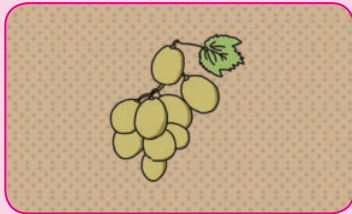
枇

组词

pí      pā  
枇杷

笔顺

一 十 才 木 木 枇 枇 枇



tí  
提

tí  
提

tí  
提

组词

tí zǐ      tí qián      tí shì      tí jiāo  
提子    提前    提示    提交

笔顺

一 扌 扌 扌 扌 扌 扌 扌 扌 扌 扌 扌



níng  
柠

níng  
柠

níng  
柠

组词

níng méng  
柠檬

笔顺

一 十 才 木 木 木 木 木 木 木



yǐn

饮

yǐn

饮

yǐn

饮

组词

lěng yǐn yǐn liào yǐn shí yǐn piàn  
冷饮 饮料 饮食 饮片

笔顺

丿 勹 勹 勹 勹 勹 饮



yuán

圆

yuán

圆

yuán

圆

组词

tāng yuán yuán xíng yuán xīn tuǒ yuán  
汤圆 圆形 圆心 椭圆

笔顺

丨 冂 冂 冂 冂 冂 冂 冂 圆 圆 圆