

北京市绿色印刷工程——优秀出版物绿色印刷示范项目

名校小学入学必备

识字 1000例

何涛 / 编著

食品类(中)

白

茴



文化发展出版社
Cultural Development Press

小学入学准备

识字

1000

例

何涛 / 编著



文化发展出版社
Cultural Development Press



提高孩子的识字能力， 打下牢固的语文基础

根据教育部颁布的《幼儿园教育指导纲要（试行）》
教育部颁布的《全日制义务教育课程标准》编写，
小学名校入学知识必备。

《名校小学入学必
备识字 1000 例》是入
学孩子最权威的教师，
家长最贴心的朋友。



常用高频字，分类编排

书中挑选的汉字是孩子在日常生活中经常用到的，并且在编排上遵循分类识字、从易到难的规律，便于孩子理解和掌握。



- | | | | | |
|------|-------|-------|-------|-------|
| 2 香蕉 | 7 玉腕 | 12 萝莓 | 17 披派 | 22 桑莲 |
| 3 椒辣 | 8 蚕苗 | 13 圣哈 | 18 可碧 | 23 蒿脯 |
| 4 缸胡 | 9 椿点 | 14 葫紫 | 19 芬乳 | 24 糯肝 |
| 5 青椰 | 10 丝洋 | 15 甘糕 | 20 酪卷 | 25 挞堡 |
| 6 番柿 | 11 葱酱 | 16 馅馄 | 21 坚枣 | |



jiāng

豇

jiāng

豇

jiāng

豇

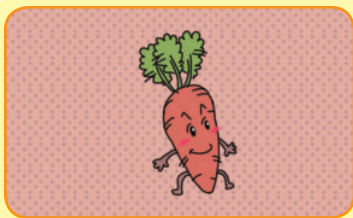
组词

jiāng dòu

豇豆

笔顺

一 一 一 一 一 一 一 一 豇 豇



hú

胡

hú

胡

hú

胡

组词

hú luó bo hú jiāo

胡萝卜

胡椒

笔顺

一 十 十 古 古 古 胡 胡 胡



fān

番

fān

番

fān

番

组词

fān qié 番茄 fān shǔ 番薯

笔顺

一 一 一 一 一 一 采 采 采 采 采 采 采



shì

柿

shì

柿

shì

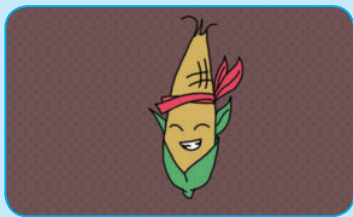
柿

组词

shì zi 柿子 shì bǐng 柿饼

笔顺

一 十 才 木 木 木 木 木 木 木



yù
玉

yù
玉

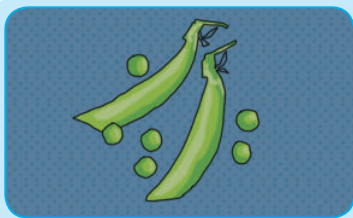
yù
玉

组词

yù mǐ yù lán yù qì
玉米 玉兰 玉器

笔顺

一 二 干 王 玉



wǎn
豌

wǎn
豌

wǎn
豌

组词

wǎn dòu
豌豆

笔顺

一 丨 冫 冫 冫 豆 豆 豆 豆 豌 豌 豌 豌



cán

蚕

cán

蚕

cán

蚕

组词

cán dòu cán yǒng cán jiǎn
蚕豆 蚕蛹 蚕茧

笔顺

一 二 天 天 吞 吞 蚕 蚕



miáo

苗

miáo

苗

miáo

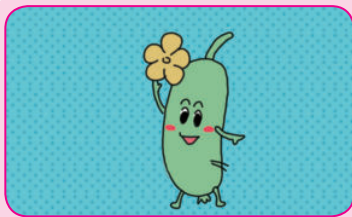
苗

组词

hé miáo suàn miáo shù miáo
禾苗 蒜苗 树苗

笔顺

一 十 廿 卅 苜 苜 苗 苗



sī
丝

sī
丝

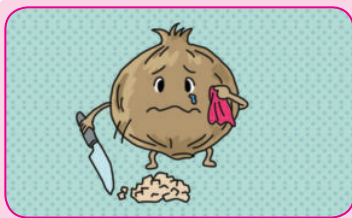
sī
丝

组词

sī guā yī sī bù gōu
丝瓜 一丝不苟

笔顺

㇇ ㇇ ㇇ ㇇ ㇇



yáng
洋

yáng
洋

yáng
洋

组词

yáng cōng yáng yù
洋葱 洋芋

笔顺

丶 丶 丶 丶 丶 丶 丶 丶



shèng

圣

shèng

圣

shèng

圣

组词

shèng nǚ guǒ shén shèng
圣女果 神圣

笔顺

丿 又 又 又 又



hā

哈

hā

哈

hā

哈

组词

hā mì guā hā qiān
哈密瓜 哈欠

笔顺

丨 丨 丨 丨 丨 丨 丨 丨 丨 丨 丨 丨 丨 丨

