




广东省地方志丛书

汕尾市志

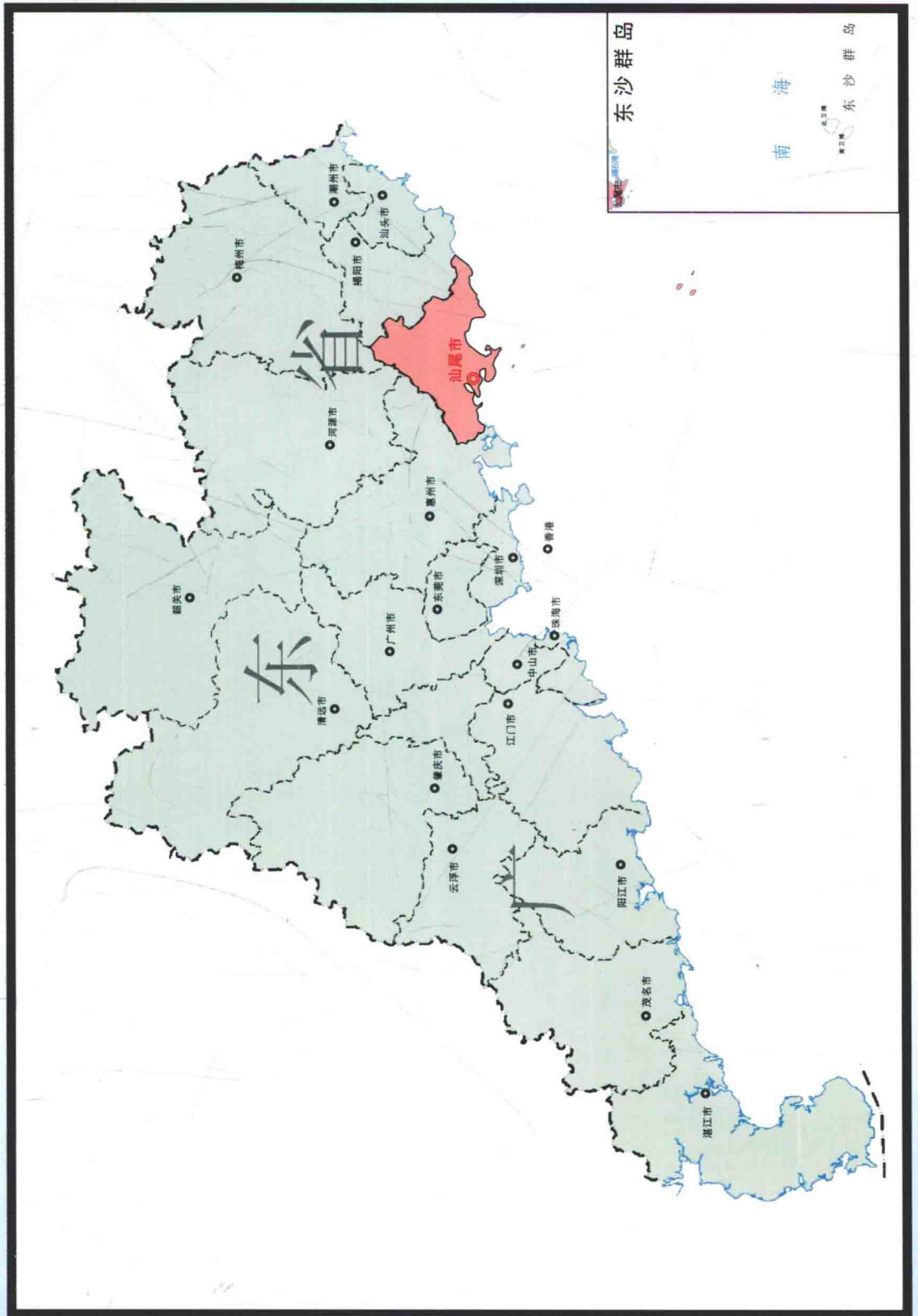
汕尾市地方志编纂委员会
编

上册

 方志出版社



汕尾市在广东省的位置图





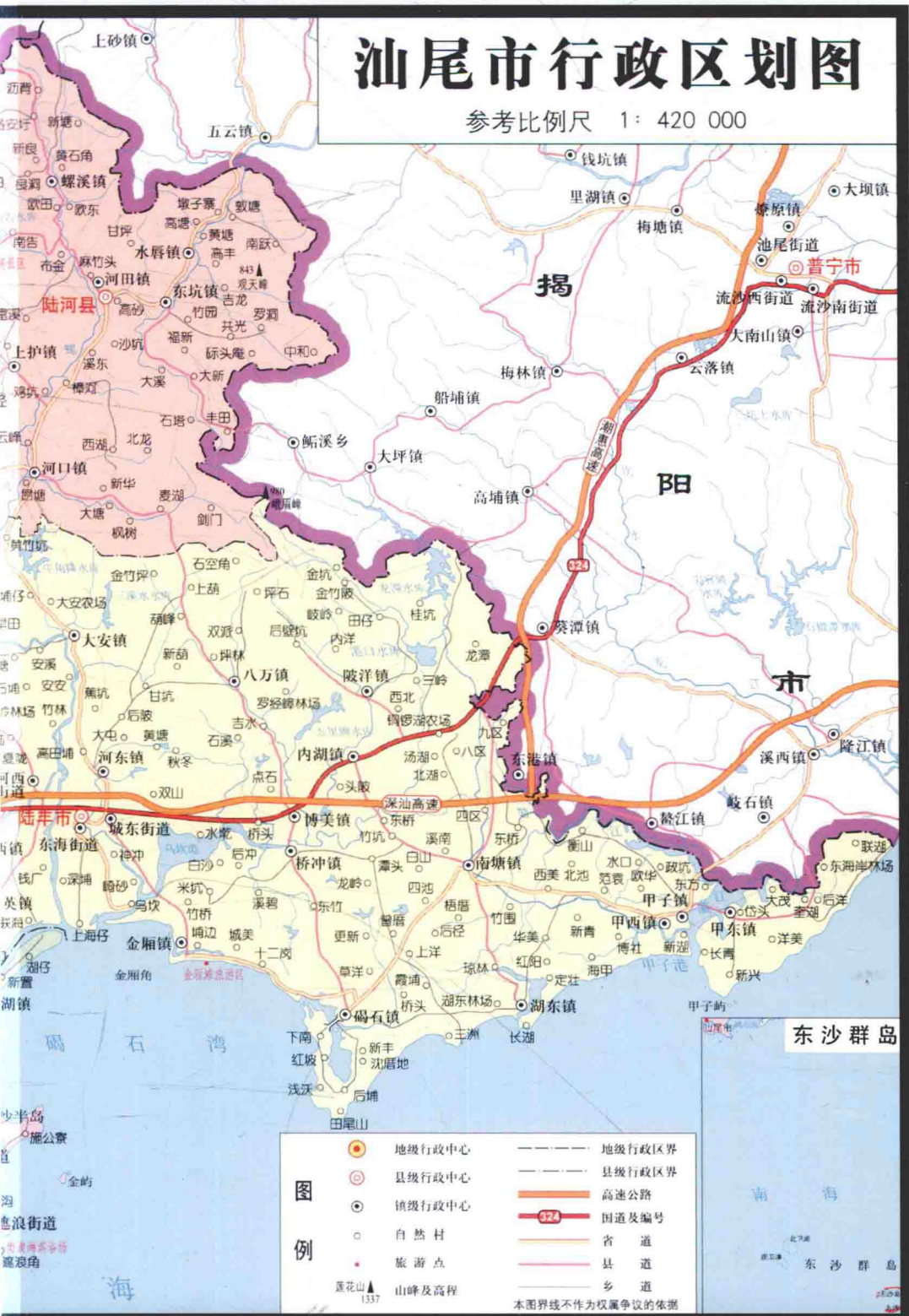
汕尾市行政区划图



本图资料截至2004年12月

汕尾市行政区划图

参考比例尺 1: 420 000





汕尾市地势图



审图号：粤S(2012) 068号

广东省地图院编印

本图资料截至2004年12月



汕尾市交通图





汕尾市城标——“粤东新星”

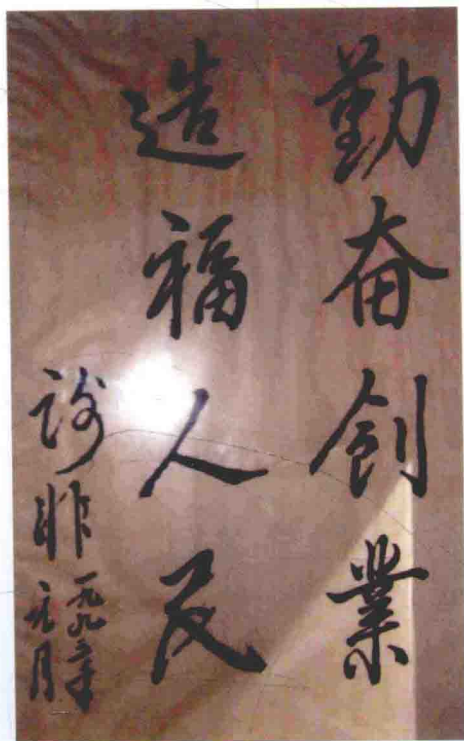


汕尾市花——大红花

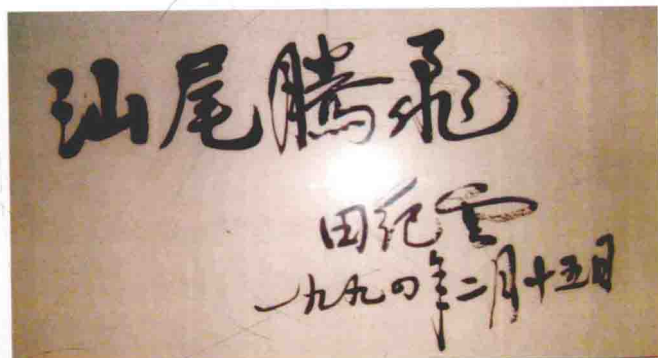
粤东新星——汕尾市

叶选平题
一九八九年

1989年5月，全国政协副主席叶选平题词



1993年1月，中共中央政治局委员、广东省委书记谢非题词



1994年2月，中共中央政治局委员、全国人大常委会副委员长田纪云题词



1989年12月，广东省委书记任仲夷（中）到汕尾参观考察



1989年，广东省委书记林若（前排三）到汕尾视察工作



1991年，广东省委书记谢非（右二）在陆丰视察七号台风受灾情况



1992年3月1~3日，广东省省长朱森林（前排左二）率省政府办公厅、计委、财政厅、交通厅等领导到汕尾市检查指导工作



1995年3月6~8日，广东省原省长梁灵光（前排左一）在汕尾参观考察



1996年10月22~23日，广东省省长卢瑞华（前排左二）在汕尾考察顺和成林纸综合开发（中国汕尾市）有限公司栽培育苗场



1997年10月，广东省政协主席郭荣昌（左二）在汕尾考察顺和成林纸综合开发（中国汕尾市）有限公司育苗场



2004年10月9~10日，广东省省长黄华华（右二）在汕尾调研，图为黄华华参观信利电子有限公司



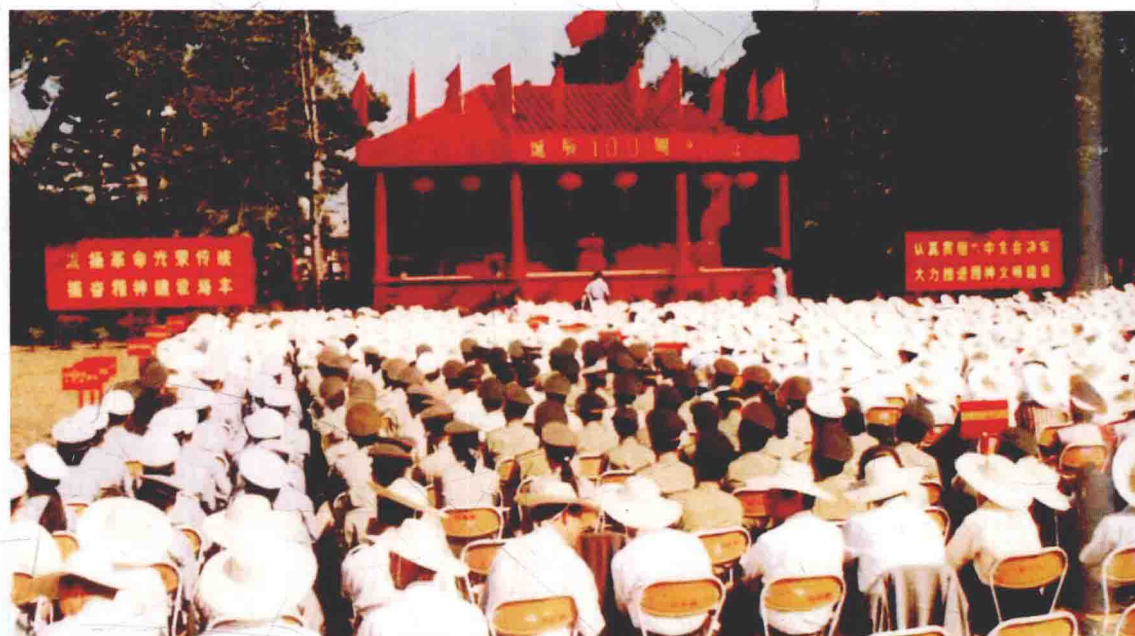
1988年3月1日，汕尾建市筹备组在市联检大院召开“中共汕尾市委、汕尾市人民政府成立大会”，并举行挂牌仪式。建市筹备组成员陈远睦（左四）、彭禹贤（左三）、曾兵（左二）、杨永贺（左五）、陈昌镇（左六）、丁富华（左七）、吕成贤（左一）、彭洪辉（左八）



1993年1月3日，市委、市政府在海丰县召开全市骨干公路沿线工业开发现场会



1996年11月8日，'96亚太地区帆板锦标赛暨奥运精英赛在汕尾红海湾遮浪半岛举行



1996年10月22日，广东省委、省政府在海丰红场举行彭湃诞辰100周年纪念会。图为纪念会会场



2000年10月30日，广东扶贫“两大会战”现场会议在陆河县召开



2003年10月11日，汕尾发电厂举行奠基暨厂平工程开工典礼



2003年3月1日，汕尾建市十五周年落成竣工项目剪彩典礼



2003年3月1日，汕尾建市十五周年暨经贸洽谈会投资项目签约仪式



2004年6月7-9日，中共汕尾市第四次代表大会召开。图为大会会场



2004年11月10日，汕尾市参加厦深铁路沿线八市市长联席会议，共商厦深铁路建设



1999年，新加坡、马来西亚、印尼惠州同乡会主席



2000年1月25日，中国围棋协会（八段）副主席王汝南（左一）陪同日本著名职业围棋九段宫本直毅（左二）访问汕尾市



2001年8月14~15日，格鲁吉亚国家议会主席（前排中）对汕尾进行友好访问



2003年6月15~16日，中华全国侨联副主席、世界杰出华人基金会主席庄世平（前排右二）到汕尾考察访问



2003年10月9~10日，澳大利亚及香港考察团到汕尾考察访问



2003年6月30日，美国、菲律宾P.S.I公司主席阿瑟·杨（左二）和FIREBIRD公司顾问威廉姆·米德（左一）到汕尾考察访问，受到汕尾市领导吴华南、戎铁文亲切会见



建市初期，市委、市政府办公地点——市区联检大楼（1988年）



市委、市政府办公大楼（2004年）



市区罗马广场原址（1988年）



市区罗马广场（2004年）



市区奎山河原貌（1991年）



市区奎山河新貌（2004年）



市区品清湖旧貌（1992年）



品清湖——海滨大道（2004年）



市区海滨街（1992年）



市区海滨街夜景（2004年）



市区凤山祖庙旧址（1993年）



凤山妈祖广场（2004年）



市区奎山公园原貌（1993年）



市区奎山公园（2004年）



市区一角（1997年）



市区一角（2004年）



全民健身广场（2004年）