

中国万县土特产

万县地区行政公署财贸办公室 编
万县地区对外经济贸易委员会

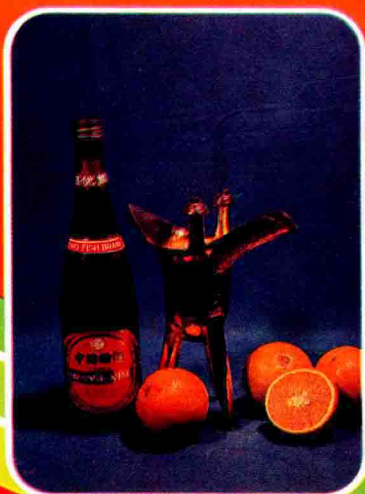
执笔 徐习之

中国工业出版社



图一：

赵紫阳、李鹏、扬汝岱
等领导人亲临万县地区
果酒厂视察



图二：

国优双鱼牌中国橙酒

图一：

开县锦橙

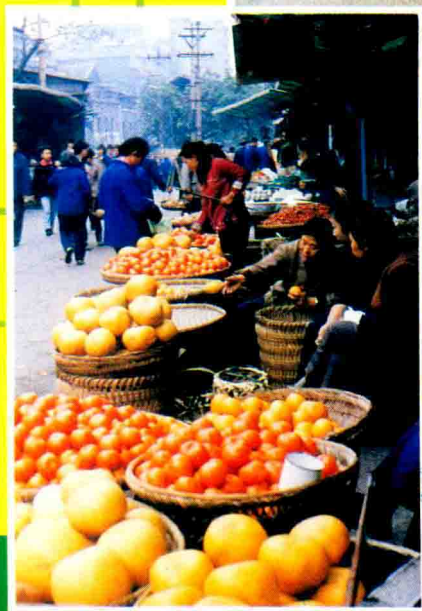
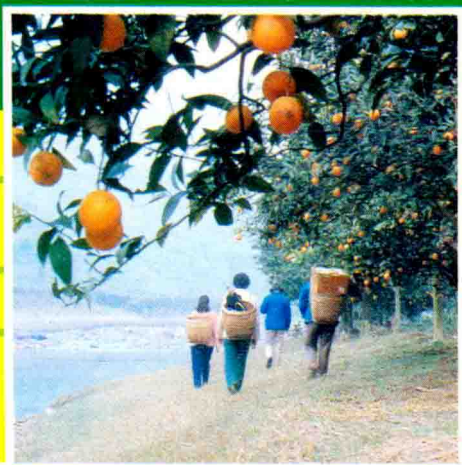


图二：

奉节脐橙

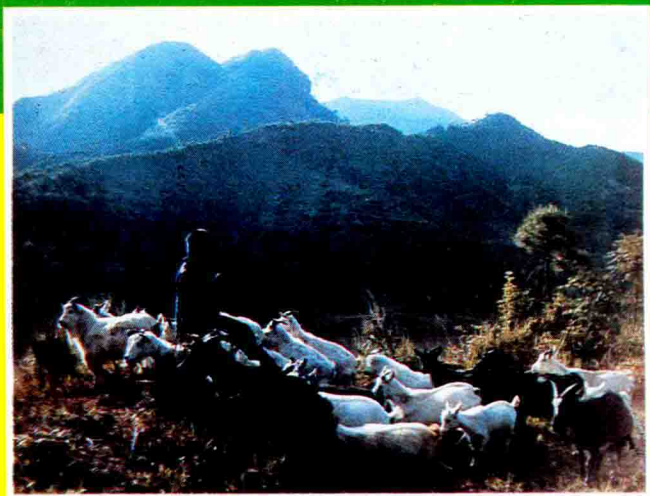
图一:

开县广柑



图二:

柑、桔、柚市场



图一：川东山羊



图二：川东皮鞋



图三：川东皮箱

图一、二：

国优山桂牌广味香肠



图三： 忠州豆腐乳



诗仙太白



诗仙太白牌诗仙太白酒是四川传统名酒，1980年获省优质产品奖，1984年被评为中商部优质产品，1988年获中商部金爵奖。

甘美的歌凤山泉和五粮之精华，是诗仙太白酒七十年来常胜不衰，信誉卓著的自然基础。传统酿酒工艺和现代检测、管理手段，是诗仙太白酒及其系列部优产品诗仙太白陈曲（三十九度）始终处于同类产品领先地位的根本保证。

厂址：四川万县塘坊 厂长：唐体安 电报：万县市5710 万县1132
电话：万县市22020 22025 22027 22028

四川省万县地区太白酒厂

SICHUANSHENG GUOYING WANXIAN TAIBAIJIUCBANG



图一：虎牌渝鬃



图二：地球牌肠衣



图一：割生漆



图二：巫山乌柏



图一：榨菜

图二：名贵中药材





三峡花茶

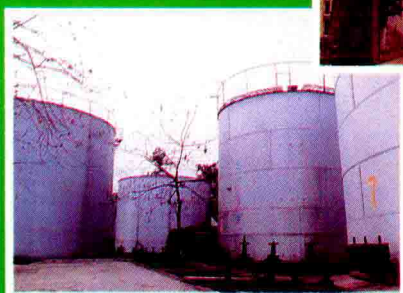
四川省万县地区油脂公司

川东桐油贸易中心

川东桐油贸易中心与万县地区油脂公司合署办公，专业经营植物油，有健全的组织机构，雄厚的技术力量，齐备的检验手段，完善的储炼设施。

贸易中心经营的桐油品质优良，在国内外市场上素享信誉，深受外商和国内各用户的欢迎。

贸易中心愿通过服务与港澳、外商和国内各用油单位发展贸易关系，交流技术和贸易联营。



地址：四川省万县市吉
祥街12号

电话：22817

电挂：5176



图一： 梁平竹帘



图二： 三峡石造型——李白与杜甫

图三： 万县丝绸



序 言

万县地区，位于四川盆地东部边缘，东接鄂西，北连陕南，西南分别与四川的达县和涪陵毗邻。全区辖一市九县，面积近3万平方公里，人口788万。境内崇山峻岭，绵延起伏，丘陵沟壑，纵横交错，世界第三大河长江汹涌澎湃，横贯全境318公里，争越夔门，破关而东，形成“众水会涪万，瞿塘争一门”的雄伟气势，上扼巴蜀，下束鄂楚，故有“川东门户”之称；万县的地理位置，也是川东、鄂西、湘西、陕南、黔东等地的物资集散要地，早在本世纪初即被辟为通商口岸。“舟楫千帆竞发，商贾摩肩接踵”，享有“万商之城”的美誉。

这里暖湿气候，多类型土壤，立体地貌，山多水多，资源十分丰富。农副土特产品，除水稻、玉米、小麦、豆类等粮食外，还有蚕桑、烟叶、榨菜、油料、魔芋、苎麻等经济作物，柑桔、油桐、生漆、木籽、猕猴桃等经济林木，天麻、黄连、党参、当归、贝母、杜仲、麝香等名贵药材，及猪、羊、鸭等大宗优良畜禽产品可供大量利用。其中柑桔年产量已达1亿多公斤，是四川省果品经济的集中产区之一；油桐、生漆年产量分别占全国的十分之一和五分之一，出口量分别占全国的四分之一和六分之一；山羊板皮、猪鬃、肠衣等产品在国内国际市场上都享有盛誉。地下资源开发前景广阔，全区已发现矿藏35种，不少品种藏量大、品位高。其中岩盐储量1500亿吨，在四川名列前茅；天然气广布五县一市，仅忠县已探明储量即达150亿立方；煤炭储量10亿吨以上，目前年产原煤400万吨左右；铁、锰、钡、硫磺、石灰石、大理石等储量也很丰富，有的属全国巨矿。自然风光秀丽，名胜古迹遍布全区，旅

游资源得天独厚。交通便利，可供对外开放的旅游景点上百处，经国家批准，已对外开放的主要有举世闻名的长江三峡，幽深秀丽的大宁河小三峡，被誉为世界奇异建筑之一的江上明珠石宝寨，巴蜀胜景张飞庙，三国遗址白帝城，佛教圣地双桂堂，以及万县市太白岩、流杯池、西山公园、巫溪巴国悬棺、双溪溶洞等 20 多处。此外还有万县盐井龙洞、云阳龙缸溶洞，以及生长着奇花异木、活跃着珍禽异兽、具有很高观赏和科研价值的巫溪原始森林和梁平百里竹海等 30 多处可供开发。近几年来，万县地区通过改革，开放焕发了前所未有的生机，各项建设不断发展，经济文化日益繁荣。农村贫困落后的面貌正在改观；轻重工业初具规模，已拥有煤炭、电力、食品、建材、化工、机械、纺织、丝绸、皮革等主要行业，有 142 个产品获省以上优质产品称号，不少产品运销世界各地。交通事业迅速发展，全区公路已达 8 000 多公里；万县至成都的民航已经开通，不久还要开辟万县至西安等地的航线；“黄金水道”长江流经境内六县一市，各类船舶可直驶重庆、武汉、张家港、南通、南京、上海等港口；区内还有 6 条小河通航 200 公里，初步形成了一个以水运为骨干，水、陆、空结合的交通运输网络。

万县地区物华天宝，具有进一步开发建设的良好条件。然而，由于主客观诸多原因，“川东门户”并未完全敞开，潜在的地理优势和资源优势，还没有充分开发利用，贫困面貌还没有从根本上改变。一九八六年四月，党和国家领导人赵紫阳、李鹏、王任重等来万县视察工作时，认为万县地区资源丰富，交通方便，具有发展商品经济的有利条件，并作了要帮助其开发资源，发展经济的一系列重要指示。最近，中共中央政治局委员、四川省委书记杨汝岱来我区检查工作时指出：“万县地区不

能再当神女羞羞答答了，要把东大门彻底打开，放手地干，恢复川东门户在全国全省应有的位置。”我们决心按照中央、省委领导同志的指示精神，进一步冲决峡谷意识，突破封闭观念，敞开大门，励精图治，以卓有成效的工作，重振川东门户声威。

为此目的，我们非常需要提高万县地区知名度，扩大对外交流。万县地区行署财贸办公室与万县地区对外经济贸易委员会在中国工商出版社的大力支持和帮助下，组织有关人员编辑出版《中国万县土特产》一书，介绍了全区一百余种农村种植业、养殖业和加工生产中具有地方鲜明特色的产品，以及一部分珍贵稀有的野生动、植物资源和自然非生物资源，帮助人们更多更深地了解这块可供开发的处女地。这是一件很有意义的有益之举，可庆之事，谨以本文表示祝贺。同时，也希望在这方面能有范围更广泛，内容更丰富的著作，进一步介绍本区资源和产品状况，以吸引广泛社会力量共同为川东门户重放异彩作出贡献。

雄伟的夔门已经向国内外朋友们敞开，万州大地上的宝藏正在向一切愿参与开发的有识之士致意，借此书即将问世之机，也表示热忱欢迎各界人士来万县观光、考察、旅游、“探宝”，欢迎朋友们与本区开展多种形式的经济技术合作。我们将尽心竭力为所有合作者创造理想的环境，提供优惠的政策，让朋友们在与我们携手合作的过程中，能够各展其能，共享其益。我们坚信，不久的将来，万县的经济建设在各方面的大力支持和帮助下，必将出现一个崭新的局面。

四川省万县地区行署专员 唐章锦

目 录

柑桔产品

柑桔产品	(3)
奉节脐橙	(6)
开县锦橙	(7)
梁山平顶柚	(9)
夔府柚	(11)
大红袍红桔	(13)
夏橙	(14)
开县柑桔	(15)

林特产品

林特产品	(21)
油桐	(23)
生漆	(25)
乌柏	(27)
蚕桑	(29)
梁平竹子	(30)
猕猴桃	(32)