

山
海
經
圖
讚

郭
璞
撰

中
華
書
局

山海經圖讚

叢書集成初編所
選祕冊彙函藝海
珠塵皆收有此書
祕冊彙函在前故
據以影印

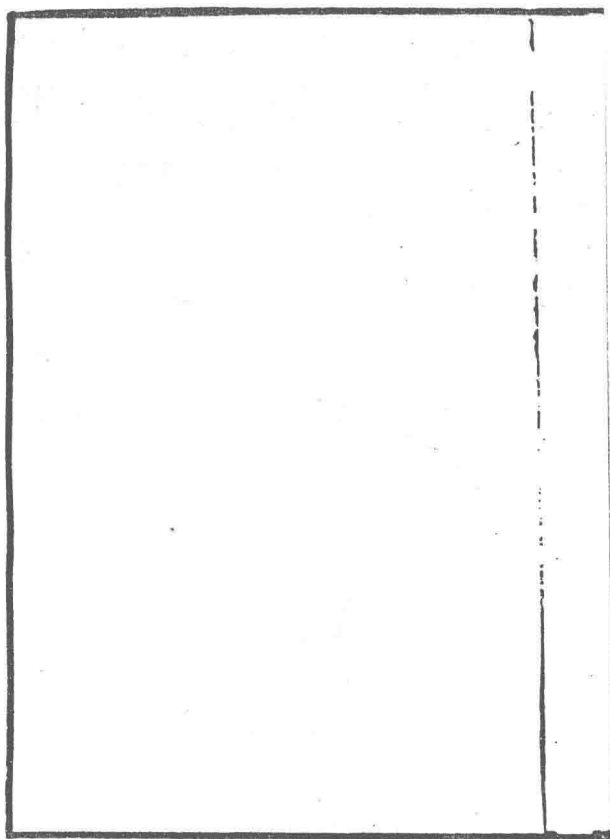
題山海經圖讚

晉人著作惟郭景純穎端瓌秀視之若僊靈玄
恠惚恍相接嘗從他書見其山海爾雅等讚每
以不得全帙爲恨壬寅秋偶過趙田袁若思案
頭見有此讚不覺蹋地狂叫便從若思乞一昔
膏火手自錄之時凜秋風雨寒劇不可忍至著
被匡坐五夜始竟憊劇就枕則雨牕耿耿辨須
眉矣俄而若思相問困不能答若思曰不識此
中白磬可得釋君此勞否余爲一笑而起武原

胡震亨孝轅識

山海經圖讚二卷孝轅從袁若思案頭得之有讚無圖爲讚凡二百八十五讚皆三韻率就物遣辭辭足映物簡令質雅翼翼有古詩風格視江庾諸讚頌便整麗纖弱風斯下矣王弼州謂當列于詩紀有旨哉惜亡其大荒諸經余乃尋檢他書披拾散落復得十餘條附之卷末雖多殘缺亦景純之碎金斷壁也繡水沈士龍識

山海經圖讀 提要



山海經圖

讚補遺

晉郭璞撰 明沈士龍胡震亨同校

封豕

有物貪婪號曰封豕薦食無厭肆其殘毀羿乃
飲羽獻帝效伎

鼯鼠

鼯之爲鼠食烟棲林載飛載乳乍獸乍禽皮籍
孕婦人爲大任

弱水

弱出崑山鴻毛是沉北淪流沙南映火林惟水
之奇莫測其深

都廣之野

都廣之野珍恠所聚爰有羔穀鸞歌鳳舞后稷
託終樂哉斯土

猩猩

能言之獸是謂猩猩厥狀似猴號音若喫安自然
知往頗測物情

若木

若生之木崑山是濱朱華電照碧葉玉津食之
靈知爲力爲神

翡翠

翠雀麋鳥越在南海羽不供用肉不足宰懷璧
其罪賈害以采

欵冬

吹萬不同陽煦陰蒸欵冬之生擢穎堅水物休
所安焉知渙凝

鬼草

馬得鬼草是樹是莩服之不憂樂天儀世如波
滾舟任波流滯

蟒蛇

蝮蝮萬生成以類長惟蛇之君是謂巨蟒小則
數尋大或百丈

枳首蛇

夔稱一足蛇則二首少不知無多不覺有雖資
天然無異駢拇

鰈魚

鱗之爲狀半鳥半鱗形如雞鯉食之已死

飛魚

飛魚如豚赤文無羽服之不雷可以禦兵

焦堯

焦堯極麼靖人唯小四體具足鬚眉才了

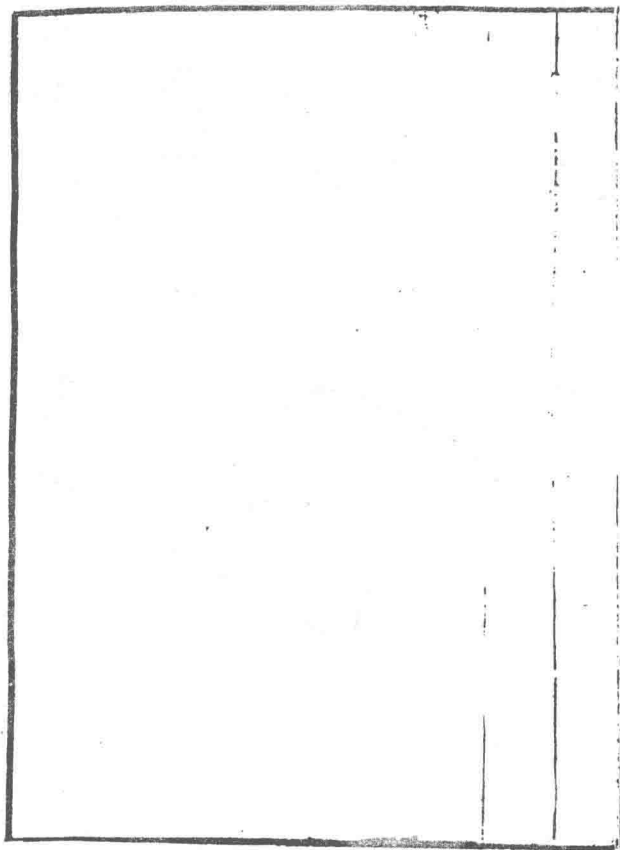
太平御覽及藝文類聚釋迦方志尚有此目
魚崑崙山寺數十條俱係爾雅圖讚故舊別

不敢
溷入

山海經圖讚補遺

終

山海經圖讀 補遺



山海經圖讚卷之一

晉郭璞撰 明沈士龍胡震亨同校

南山經圖讚

桂

桂生南裔拔萃峯嶺廣莫熙葩凌霜津頰氣王
百藥森然雲挺

迷穀

爰有奇樹產自招搖厥華流光上映垂霄佩之
不惑潛有靈標

狴狴

狴狴似猴走立行伏櫬木挺力少辛明目黃麋
足豈食斯肉

水玉

水玉沐浴潛映洞淵赤松是服靈琬乘煙吐納
六氣昇降九天

白猿

白猿肆巧由基撫弓應眇而號神有先中數如
循環其妙無窮

鹿蜀

鹿蜀之獸馬質虎文據首吟鳴矯足騰羣佩其
皮毛子孫如雲

鱧

魚號曰鱧處不在水厥狀如牛鳥翼蛇尾隨時
隱見倚乎生死

類

類之爲獸一體兼二近取諸身用不假器窈窕
是佩不知妬忌

搏施

搏施似羊眼反在背視之則奇推之無怪若欲
不恐厥皮可佩

祝茶草旋龜鷓鴣魚

祝茶嘉草食之不飢鳥首翫尾其名旋龜鷓鴣
六足三翅並翬

灌灌鳥赤鱗

厥聲如訶厥形如鳩佩之辨惑出自青丘赤鱗
之物魚身人頭

鵝鳥

彗星橫天鯨魚死浪鵝鳴于邑賢士見放厥理
至微言之無况

猾褻

猾褻之獸見則興役膺政而出匪亂不適天下
有道幽形匿跡

長右彘

長右四耳厥狀如猴實爲水祥見則橫流彘虎
其身厥尾如牛