

008942

慈溪縣志



慈溪县志

慈溪市地方志编纂委员会



(浙)新登字1号

慈溪县志

慈溪市地方志编纂委员会编

浙江人民出版社出版

(杭州体育场路169号)

浙江新华印刷厂激光照排 上海市印刷七厂印刷

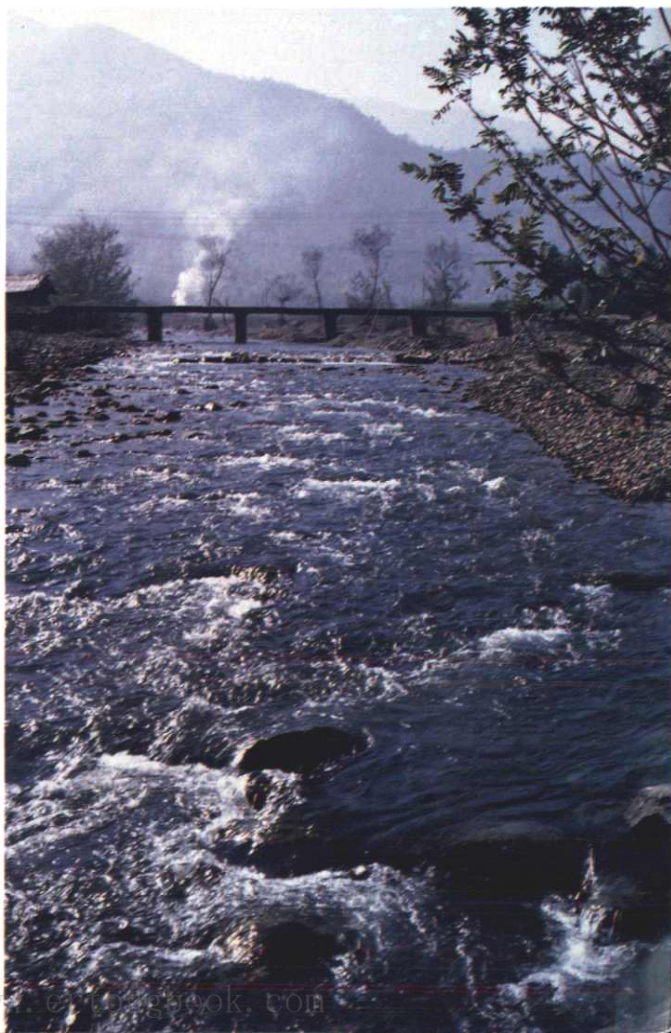
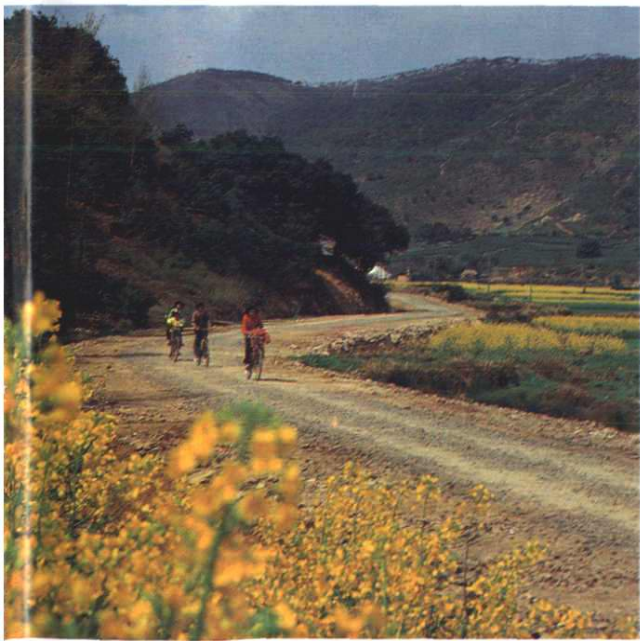
(杭州环城北路41号) (上海永明路153号)

开本 787×1092 1/16 印张 73.5 插页 2₃ 字数 153.5 万 印数 1-5000

1992年6月第1版 1992年6月第1次印刷

ISBN 7-213-00820-X/K·213 定 价: 53.50元

慈溪縣志

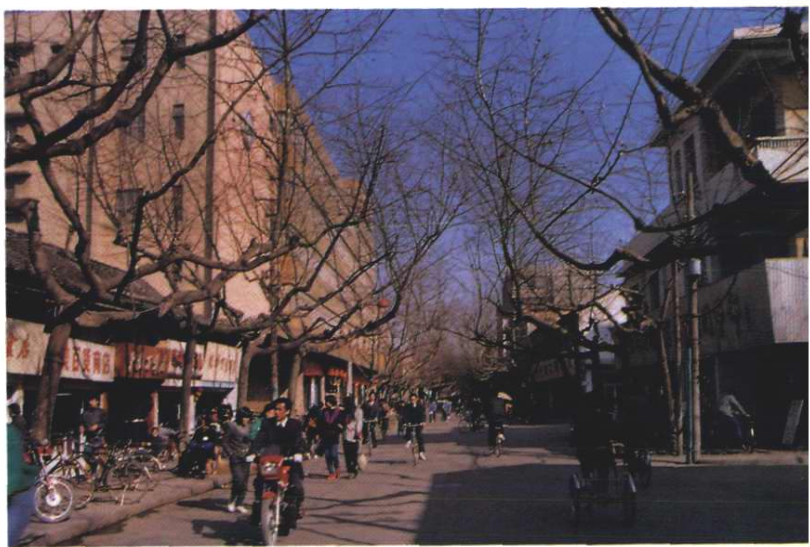


上：三北平原 属海积平原。土地肥沃，物产丰富，村落星布，经济发达。

下左：童家岙 在龙南乡，新石器时代遗址，属河姆渡文化。

下右：慈溪 即现大隐溪（今属余姚）。因东汉董黯汲水奉母，又名慈溪。





上：县城(沂山镇)鸟瞰

中左：县机关大楼

下左：县人民大会堂

中右：解放中街

下右：水门路



上：海涂

处东海杭州湾南岸，仍在继续向北延伸。



中左：市花

月季花。县内盛产月季，品名多达百余种。



中右：市树

樟树。图为龙南古樟，树龄800余年。

下：翠屏叠嶂

县境南入翠屏山丘陵，峰峦起伏，风光秀丽。





上：棉海

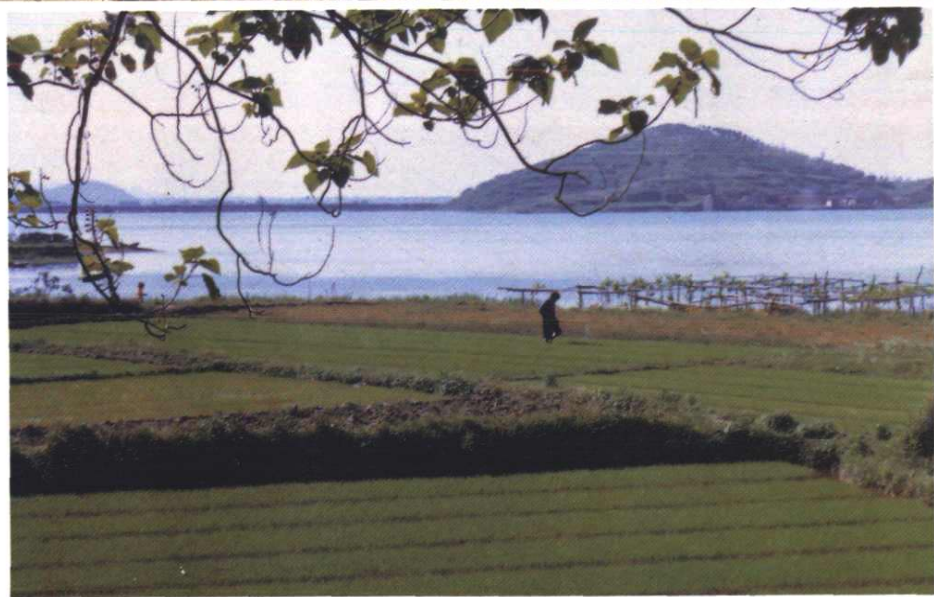
滨海广种棉花，誉称“浙江棉仓”。

中：育秧

近山平原多植水稻。

下：盐滩

庵东盐场素称“浙江盐都”。





上：杨梅

产量、质量为全国之冠，
种植面积近 5 万亩。

中：葡萄

新发展水果。葡萄园遍
及乡村。

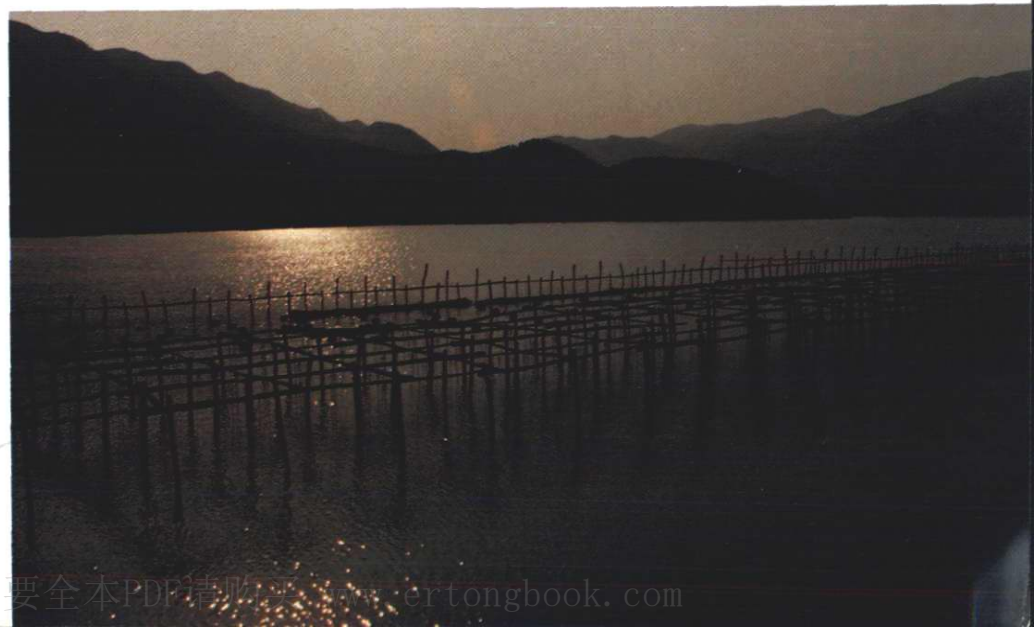
下左：丝瓜

丝瓜络以个大、体直、
质坚、色白闻名中外。

下右：养蜂

蜂群数连续 8 年居全国
之首。





上：长河草帽
传统工艺名产，
广销世界各地。

中：海涂渔塘
新拓淡水鱼养殖
基地，总面积达
万余亩。

下：育珠
凤湖育珠场。



上：气流纺车间
慈溪第二棉纺织厂。

中：小型柴油机
慈溪动力机总
厂生产，国优、
部优产品。

下：出口地毯
宁波地毯总厂
生产。



上：慈溪锦纶总厂
浙江省大型乡镇
企业之一。

中：微型轴承
村办企业慈溪微
型轴承总厂生产，
主要供出口。

下：慈溪化纤针织二厂
生产“十佳”运动服。





上：城区国道
329国道横贯全境，
城区段宽40米。
中：国道夜景
下：慈溪客运站



上：电信大楼（1990年）
万门程控电话控制中心。
中：四灶浦大桥
西新公路桥，单跨42米。
下：范市变电站
东部地区电力输入点（35千伏）。

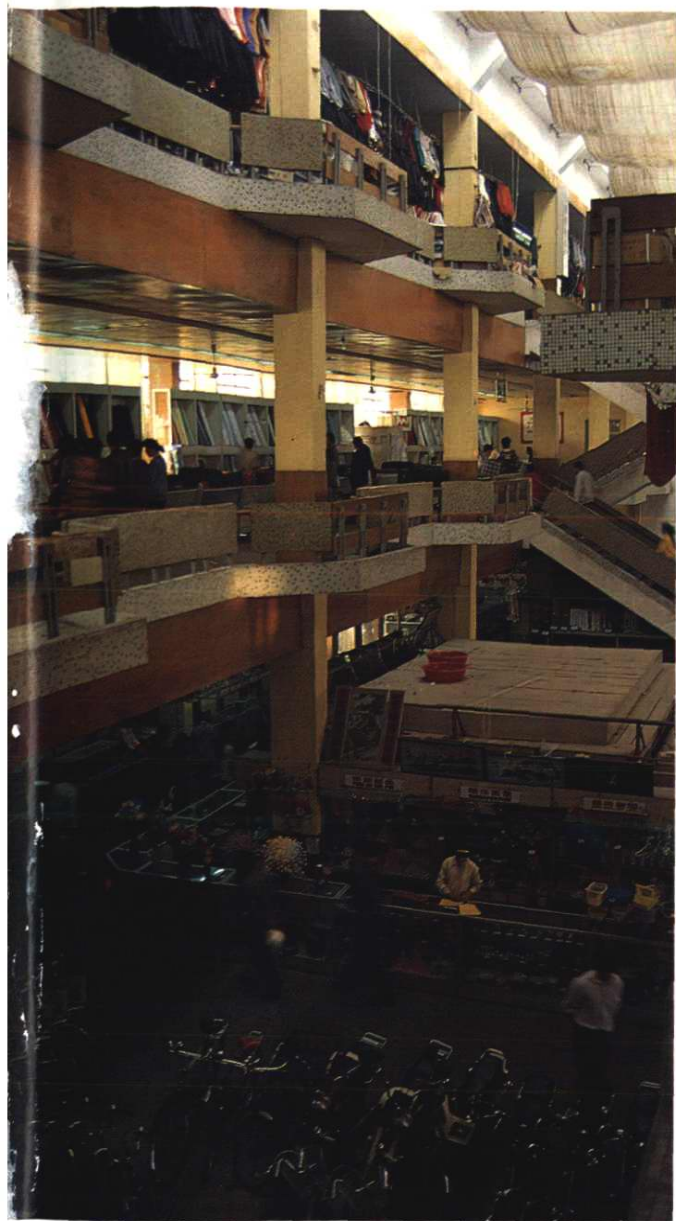




上：里杜湖水库
库容2000余万立
方米。

中：四灶浦出海闸
沿海35座排涝闸
之一。

下：御潮海塘
第一线海塘全长
76公里。图为东
二段一部分。



左：百货大楼

右上：商业大厦

右中：供销大厦（1989年）

右下：三北大楼