

莱西县邮电志



莱西县邮电局史志编写组编

莱西县邮电志

莱西县邮电局史志编写组编

莱西县邮电局史志编写领导小组

组 长	于瑞贤				
副 组 长	王 军				
成 员	孙振升	曲展文	刘明欣	王成夏	
	张维明	王学江	孟继林	孙福科	
	李明修	李全廷	李锡瑞		

编 写 人 员

主 编	于瑞贤				
副 主 编	王学江				
主 笔	张俊连				
摄 影	鞠松民	李京邨	王学江	刘庆颖	
绘 图	栾希杰	李尊山	张 明	李学斌	
	王成武	李 霞			
封面设计	张岱松	李京邨			

莱西县邮电局史志编写领导小组

组 长	于瑞贤				
副组长	王 军				
成 员	孙振升	曲展文	刘明欣	王成夏	
	张维明	王学江	孟继林	孙福科	
	李明修	李全廷	李锡瑞		

编 写 人 员

主 编	于瑞贤				
副 主 编	王学江				
主 笔	张俊连				
摄 影	鞠松民	李京邨	王学江	刘庆颖	
绘 图	栾希杰	李尊山	张 明	李学斌	
	王成武	李 霞			
封面设计	张岱松	李京邨			



●●● 新建莱西邮电大楼

邮电部副部长吴基传及省市局县
府等领导来我局视察时留影



吴基传副部长在试拨
长途有权用户电话

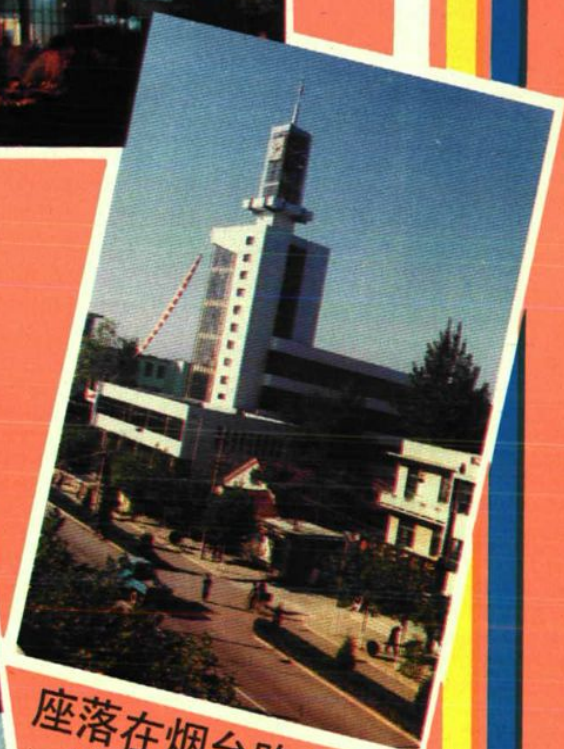


青
■ 青岛市邮电局章成德局长向县委县府领导介绍新装 2000 门 HJ—921 型纵横制市话交换机性能。



大楼夜景

邮电局旧址

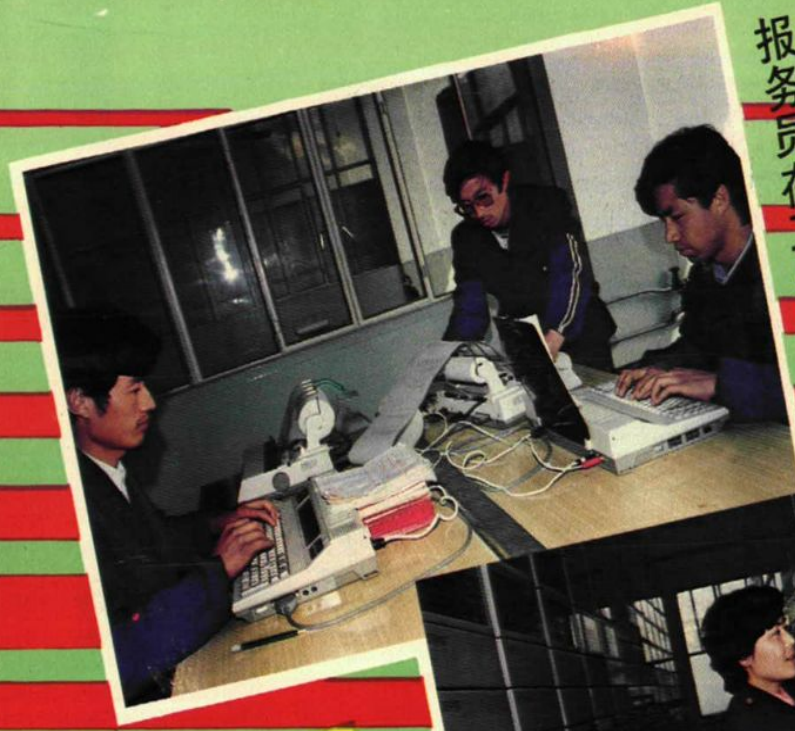


座落在烟台路与威海
路交叉口上的邮电
大楼

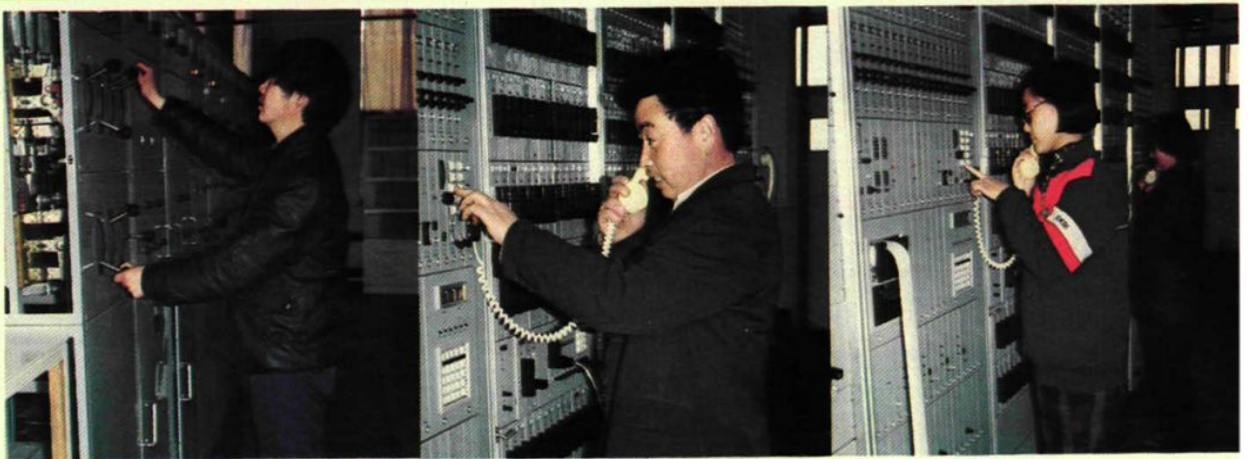


原邮电局营业厅

报务员在工作



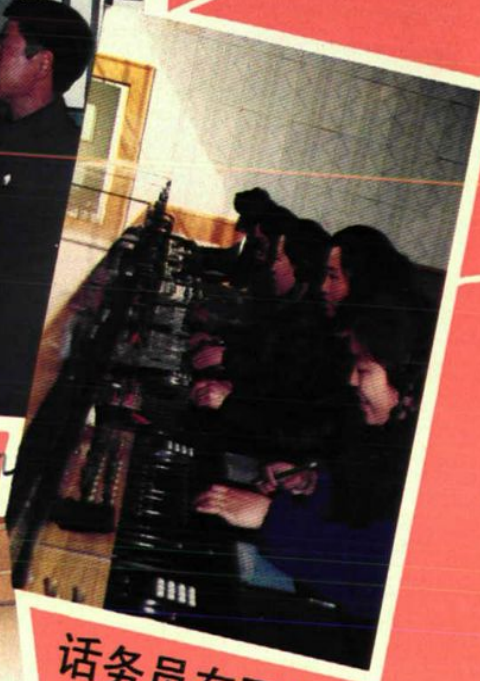
机务员在工作



机务员在工作



王军局长在向县志办同志介绍市话机
设备性能。



话务员在工作



宽敞的营业大厅



整装待发的投递员



历年荣获奖状



省级文明单位 邹县北宿镇剪影

邹县北宿镇是我省首批命名以来，该镇的物质文明和精神文明步伐。下面一组镜头，便是这个镇的缩影。

①成绩面前不自满，继续发扬政府领导成员在研究1990年两个文

②全镇45个村都办起了科技这里学政治、学科技、学文化，水平有了很大提高。

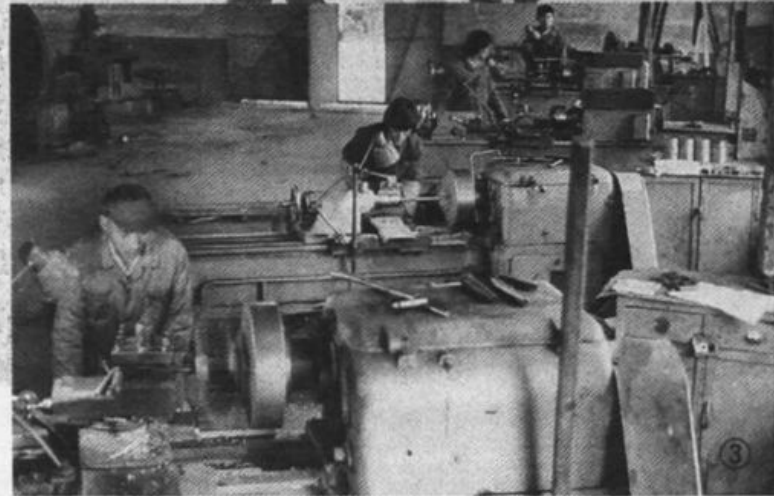
③全镇各类企业已发展到2材、化工、轻纺、面食、畜产和出口年总产值达1.5亿元。图为镇农村

④1986年以来，北宿镇投资和幼儿园建设，45处中小学全部建幼儿园30处，提前一年实现了为镇中心幼儿园。

⑤镇党委在全镇推行党务工了基层党组织的生机和活力。图堂（中）在基层检查指导党建工

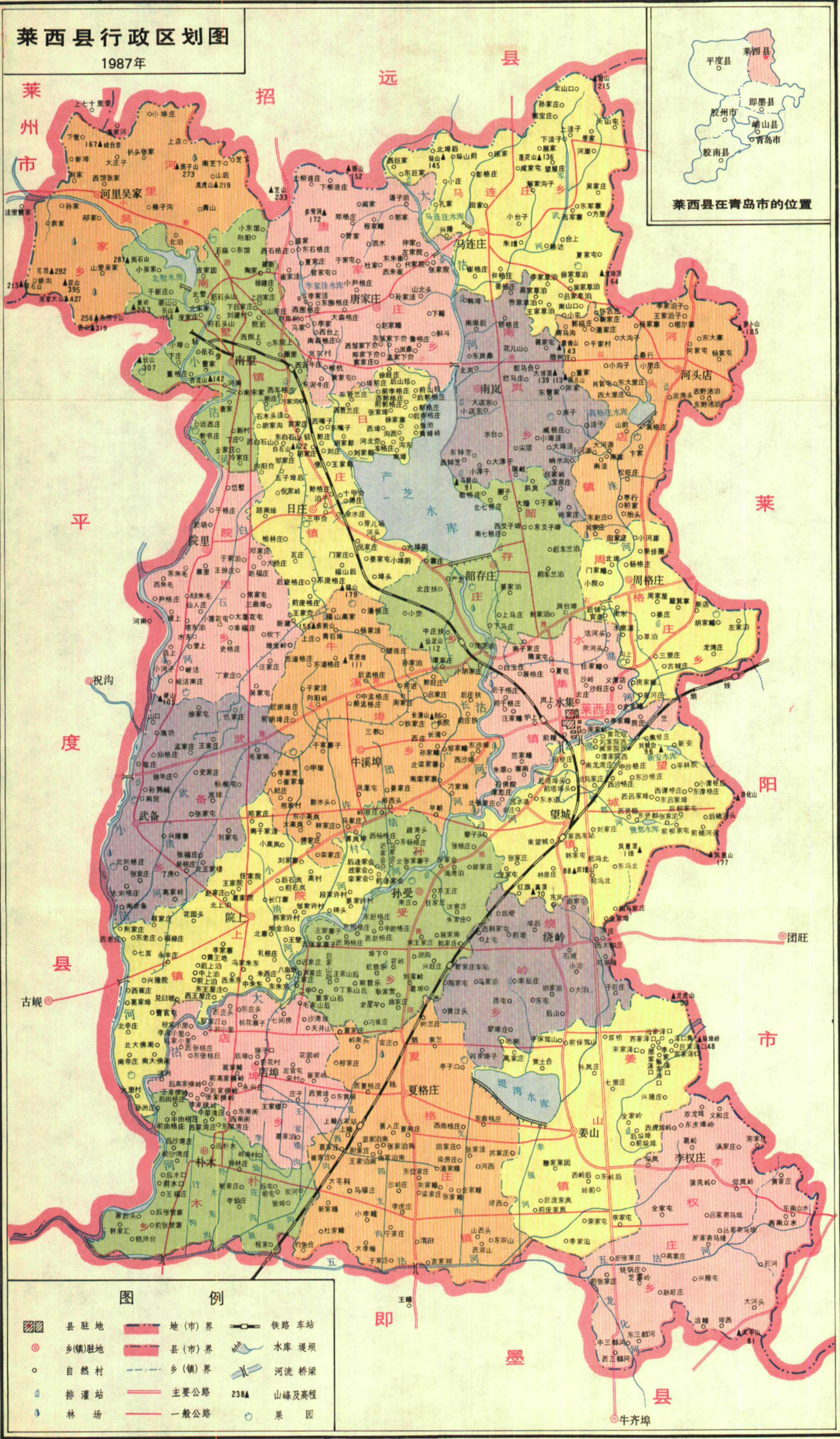
⑥这个镇的文化中心占地6影院、科技文化馆、灯光球场等益的文化、娱乐活动的场所。

玉河 亚



莱西县行政区划图

1987年

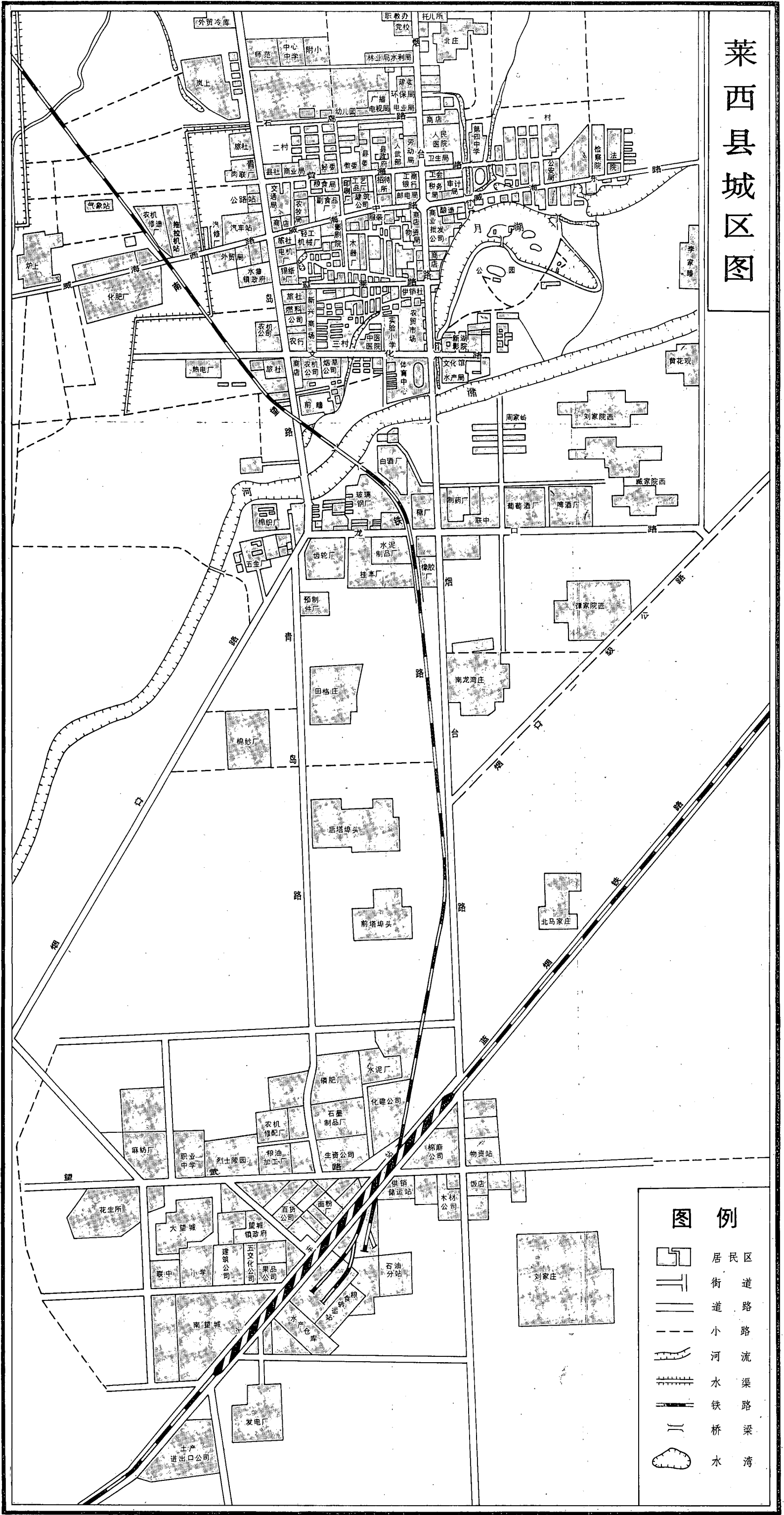


莱西县在青岛市的位置


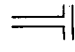
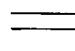
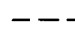
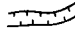
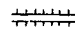

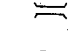

图例

- | | | | | | |
|--|--------|--|-------|--|------------|
| | 县驻地 | | 地(市)界 | | 铁路车站 |
| | 乡(镇)驻地 | | 县(市)界 | | 水库 堤坝 |
| | 自然村 | | 乡(镇)界 | | 河流桥梁 |
| | 排灌站 | | 主要公路 | | 238A 山峰及高程 |
| | 林场 | | 一般公路 | | 果园 |

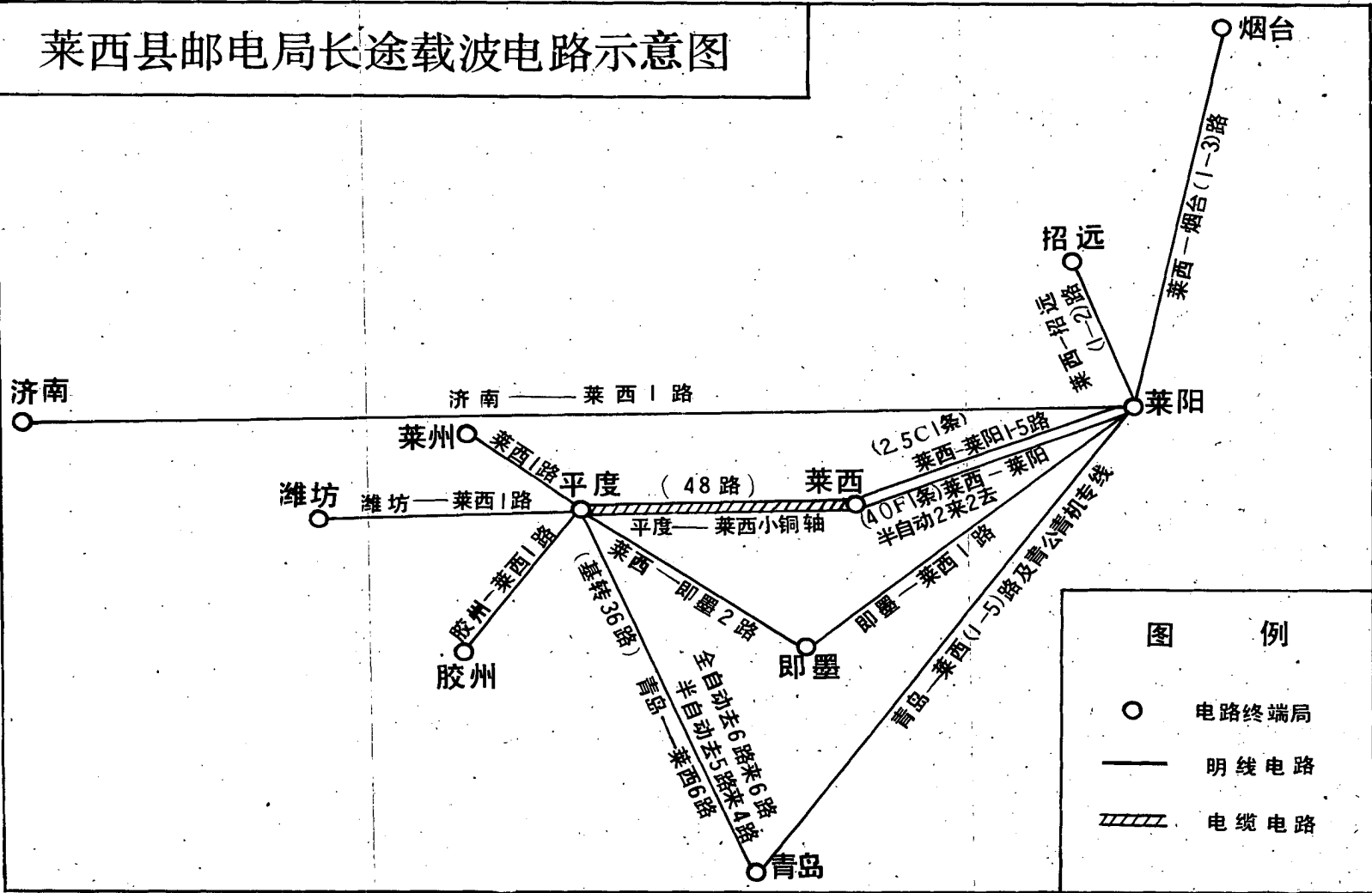
莱西县城城区图



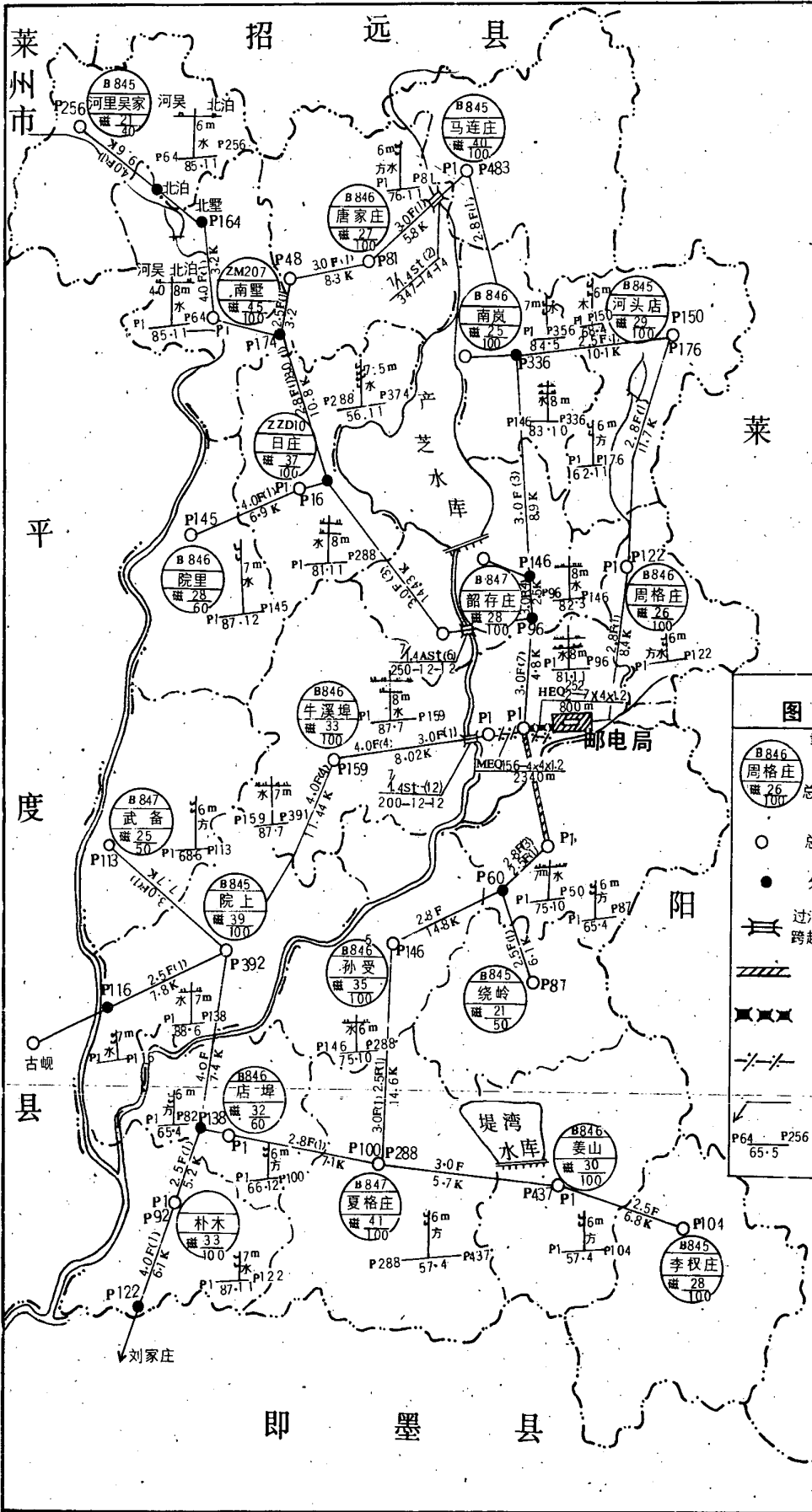
图例

-  居民区
-  街道
-  道路
-  小路
-  河流
-  水渠
-  铁路
-  桥梁
-  水湾

莱西县邮电局长途载波电路示意图



莱西县农村电话网络图



图例

- | | |
|---|-------|
| ○ | 载波机型号 |
| ● | 支局名称 |
| ⊖ | 总机制式 |
| ⊕ | 实占门数 |
| ⊗ | 容量 |
- 总机 终端杆
 - 分线杆
 - ≡ 过河飞线规格程式
跨越距离—杆高—杆高
 - ▨ 架空电缆
 - ▩ 埋式电缆
 - /— 管道电缆
 - 电缆程式
 - 总长度
 - P64—P256
65·5 起止杆号
 - 建设年月

莱西县邮电局营业网点邮路分布图

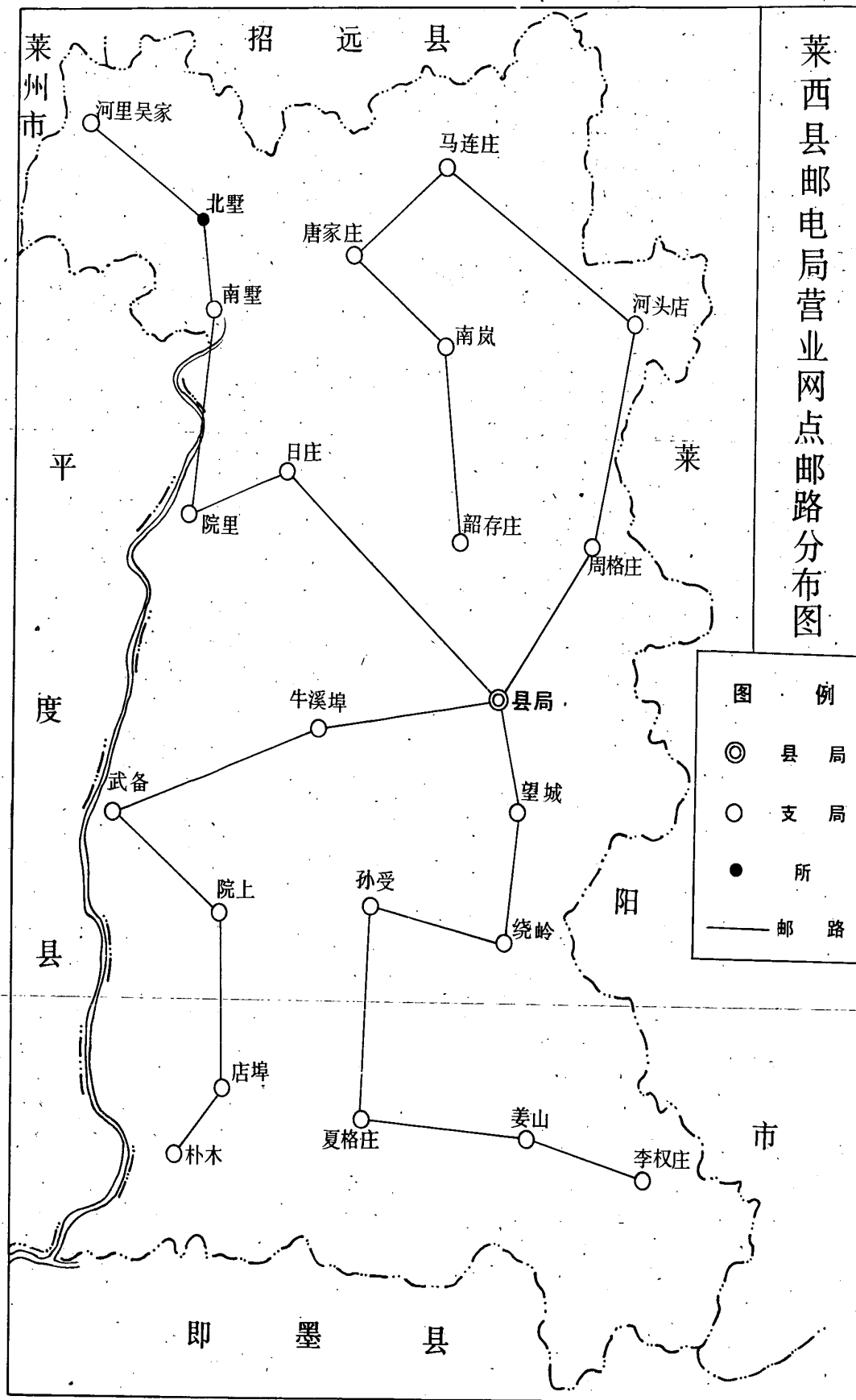


图 例	
◎	县 局
○	支 局
●	所
—	邮 路