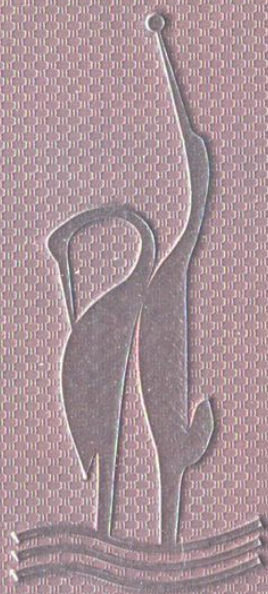


蒲江县志

(1986~2005)

蒲江县地方志编纂委员会 编



 方志出版社

蒲江县志

(1986~2005)

蒲江县地方志编纂委员会 编



方志出版社

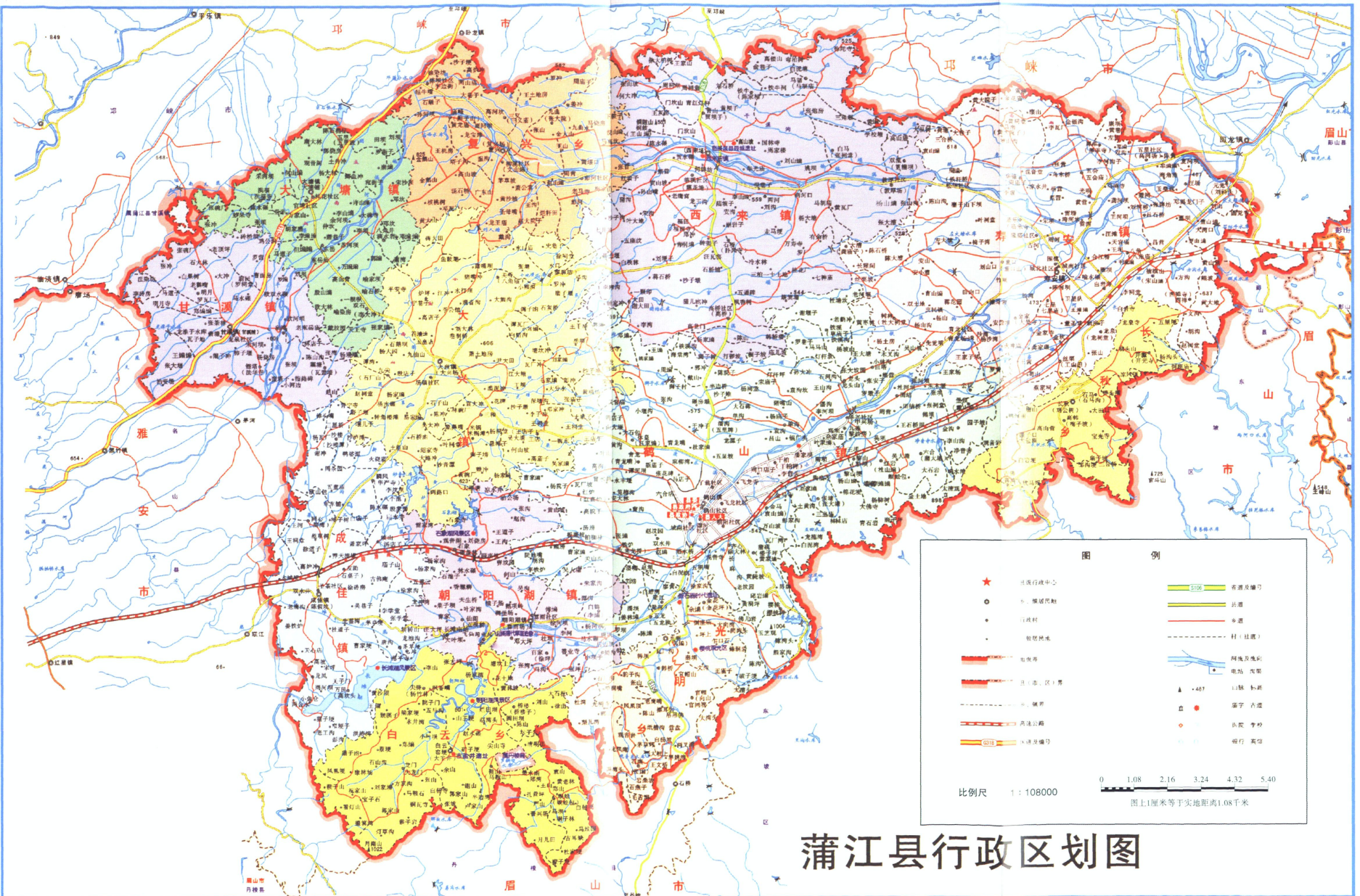


图 例

| | | | |
|----|--------|----|----|
| ★ | 县级行政中心 | —— | 省道 |
| ○ | 乡级行政中心 | —— | 县道 |
| ● | 行政村 | —— | 乡道 |
| ● | 居民点 | —— | 村道 |
| —— | 河流 | —— | 铁路 |
| —— | 公路 | —— | 公路 |
| —— | 高速公路 | —— | 公路 |
| —— | 国道 | —— | 公路 |
| —— | 省道 | —— | 公路 |
| —— | 县道 | —— | 公路 |
| —— | 乡道 | —— | 公路 |
| —— | 村道 | —— | 公路 |
| —— | 河流 | —— | 铁路 |
| —— | 公路 | —— | 公路 |
| —— | 高速公路 | —— | 公路 |
| —— | 国道 | —— | 公路 |
| —— | 省道 | —— | 公路 |
| —— | 县道 | —— | 公路 |
| —— | 乡道 | —— | 公路 |
| —— | 村道 | —— | 公路 |

比例尺 1 : 108000

0 1.08 2.16 3.24 4.32 5.40
图上1厘米等于实地距离1.08千米

蒲江县行政区划图

蒲江城区图







蒲江县城鸟瞰

领导视察



2002年5月19日，中共中央总书记、国家主席、中央军委主席江泽民（前排右一），中共中央政治局候补委员、书记处书记、中央组织部部长曾庆红（前排左一），在省委书记周永康（二排右二）陪同下视察蒲江县石象湖生态风景区



2003年11月10日，中共中央政治局委员、国务院副总理回良玉（左三）在省委书记张学忠（左二）、市委书记李春城（右一）、县委书记张俊国（右二）陪同下视察长秋山微水治旱工程



1989年，省委书记杨汝岱（中）、市委书记吴希海（左一）在县委书记杜崇明（右一）陪同下视察蒲江



2005年11月19日，省委书记张学忠（前排左三）、省长张中伟（前排左二）在市委书记李春城（前排左一）、市长葛红林（二排左二）等领导陪同下视察县复兴乡土地整理



2001年8月7日，市委书记王荣轩（右一）在县委书记李绍华（左一）陪同下视察蒲江农村工作



2004年3月28日，市委书记李春城（左二）在县委书记张俊国（左一）、县长舒刚（右一）陪同下考察蒲江旅游业



2008年2月26日，市长葛红林（前排右一）在县委书记施跃华（左二）、县长郭杨（二排右一）陪同下在蒲江调研

基础设施



成雅高速公路蒲江县城出口 (1999年建)



蒲江客运中心 (2004年5月建)



乡村客运站——西来站 (2005年3月建)



县乡公路



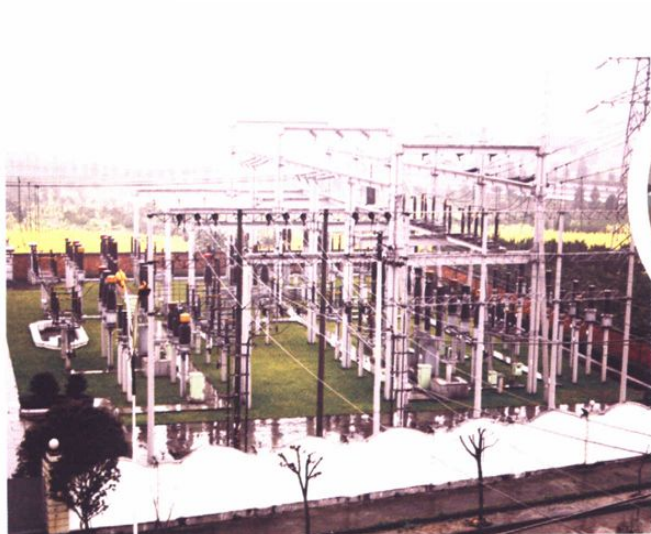
村社水泥路



土地整理后的沟渠



县集雨节灌工程示范片——长秋乡微型水利工程蓄水池



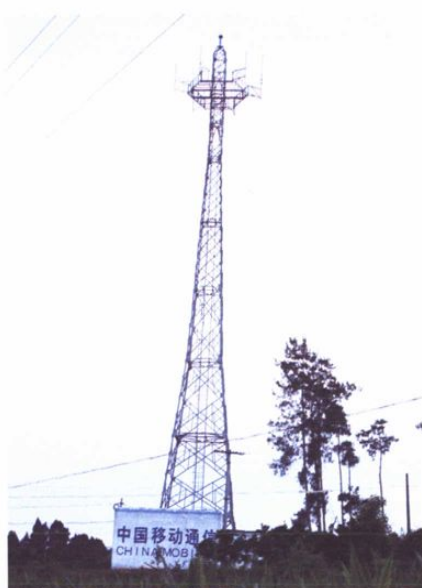
110千伏金马变电站（1994年建）



县城供水调度台



县城天然气配气站



移动通信基站

城乡风貌



绿色蒲江·天然氧吧



蒲江河县城段



县城世纪广场夜景



县城朝阳大道



县城杪楞路



县城电梯公寓——蒲东鼎城



新农村农民集中居住小区



花样年·大溪谷生态旅游住宅区



乡村健身路

生态旅游



石象湖生态风景区



朝阳湖



长滩湖



西来古镇街景



2004年，成都市首届茶文化旅游节在蒲江县成佳镇举办

茶艺表演



“橘子红了”采摘观光区一角



光明樱桃旅游节——樱桃采摘区



长秋山踏春赏花观光区



寻踪茶马古道

工业经济



位于县城的成都·蒲江工业集中发展区



青岛变压器集团成都双星电器有限公司生产的变压器



成都东骏激光有限公司车间一角



成都嘉娜埔鞋业有限公司生产车间



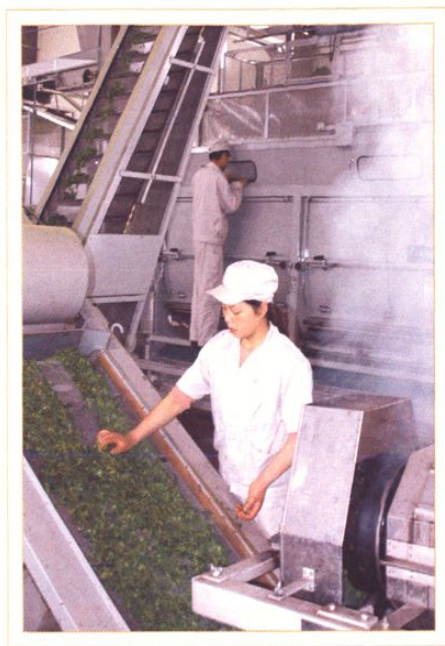
香港万事康(成都)服装有限公司生产车间



新丰棉纺厂生产一瞥



“中国·米花糖蛋苕酥之乡”系列产品展



四川绿茗茶业有限公司引进的日本寺田S-120全自动蒸青制茶生产线



成都巨丰食品有限公司生猪屠宰生产线



全兴矿泉水灌装生产线



全自动柑橘分级机



成都佳享食品有限公司无菌生产车间

特色农业



茶叶标准化种植基地



柑橘为主的“中华名果”基地



复兴乡红阳猕猴桃基地



水稻机械化收割



复兴乡土地整理项目区