

# 甘肃省志

第三十三卷

## · 环境保护志 ·

甘肃省地方史志编纂委员会编纂

甘肃人民出版社



---

# 甘肃省志

---

第三十三卷

---

## 环境保护志

---

甘肃省地方史志编纂委员会 编纂  
甘肃省环境保护局

---

甘肃人民出版社

# 甘肃省地方史志编纂委员会

## 组成人员名单

主 任：陆 浩

常务副主任：李 膺

副 主 任：陈田贵 安晨光 孙公平 李保卫 金庆礼

委 员：(按姓氏笔画为序)

马少青 马永孝 马光明 王 义 王 杰

王继光 田宝忠 白继忠 刘广达 张生桢

张志银 李 峰 李清凌 李沛文 李建华

杨 诚 杨咏中 杨建新 苏志希 沙拜次力

邵克文 周多明 周德祥 武文斌 赵 春

高清和 黄选平

## 甘肃省地方史志办公室

主 任：金庆礼

副主任：王 杰

## 《甘 肃 省 志》

主 编：金庆礼

副主编：王 杰

# 甘肃省地方史志编纂委员会

## 组成人员名单

主 任：陆 浩

常务副主任：李 膺

副 主 任：陈田贵 安晨光 孙公平 李保卫 金庆礼

委 员：(按姓氏笔画为序)

马少青 马永孝 马光明 王 义 王 杰

王继光 田宝忠 白继忠 刘广达 张生桢

张志银 李 峰 李清凌 李沛文 李建华

杨 诚 杨咏中 杨建新 苏志希 沙拜次力

邵克文 周多明 周德祥 武文斌 赵 春

高清和 黄选平

## 甘肃省地方史志办公室

主 任：金庆礼

副主任：王 杰

## 《甘 肃 省 志》

主 编：金庆礼

副主编：王 杰

# 甘肃省地方史志编纂委员会

## 组成人员名单

主 任：陆 浩  
常务副主任：李 膺  
副 主 任：陈田贵 安晨光 孙公平 李保卫 金庆礼  
委 员：(按姓氏笔画为序)  
马少青 马永孝 马光明 王 义 王 杰  
王继光 田宝忠 白继忠 刘广达 张生桢  
张志银 李 峰 李清凌 李沛文 李建华  
杨 诚 杨咏中 杨建新 苏志希 沙拜次力  
邵克文 周多明 周德祥 武文斌 赵 春  
高清和 黄选平

### 甘肃省地方史志办公室

主 任：金庆礼  
副主任：王 杰

### 《甘 肃 省 志》

主 编：金庆礼  
副主编：王 杰

# 甘肃省地方史志编纂委员会

## 历任成员名单

名誉主任：张吾乐  
主任：王秉祥 陈绮玲  
副主任：吴治国 吴文遴 徐宗望 李文辉 毛敌非  
          韩志德 陈绮玲 穆永吉 姚文仓 程有清  
          汤九夫 徐尚和 张天理 夏荣生 王在鹏  
顾问：杨植霖 李子奇 葛世英  
主编：徐宗望(兼) 韩志德(兼) 杨若愚 夏荣生  
副主编：李光 邵文龙 田真 王顺 魏琦  
          郝玉屏  
委员：(按姓氏笔画为序)  
于忠正 马廷秀 马学海 王平 王顺  
王九菊 王世文 王文学 王炳书 王重国  
王振军 王爱彦 王福洪 田真 龙显烈  
支克坚 邓成城 冯绳武 朱瑜 石星光  
权少文 汤九夫 刘汝茂 刘郁采 刘熊祥  
伏耀祖 李光 李膺 李文业 李永彬  
李宝峰 李建国 李福盛 李鼎文 谷苞  
杨干丞 杨生华 杨应忠 杨若愚 邵文龙  
吴士起 吴存礼 吴泉祖 杜世昌 张铭  
张九超 张文启 张天理 张克复 张志清  
张国维 张炳玉 张建基 张继武 张令瑄  
陆浩 陆润林 陈可言 陈绮玲 易炎  
周云凝 孟庆冲 金宝祥 拓稼林 姚文仓  
饶凤翥 赵世英 罗洪福 赵家瑞 郝玉屏  
钟永棠 胡仕国 郭琨 高旭华 夏荣生  
唐立贵 贾宝忠 郭方忠 徐尚和 阎海旺  
喇敏智 曹克己 康和厚 敬延年 韩玉玺  
韩效文 程有清 程国仁 曾寿庆 窦述  
雷健英 裴慎 燕斌 霍仰山 魏琦  
魏庆同

## 甘肃省地方史志办公室历任领导

主任：夏荣生(兼) 王在鹏(兼)

副主任：魏琦 郝玉屏 张克复 韩博文 周云凝

巡视员：郝玉屏 张克复

## 《甘肃省志》历任主编、副主编

主编：夏荣生 王在鹏(兼)

副主编：魏琦 郝玉屏 张克复 韩博文 周云凝

## 甘肃省地方史志办公室历任领导

主任：夏荣生(兼) 王在鹏(兼)

副主任：魏琦 郝玉屏 张克复 韩博文 周云凝

巡视员：郝玉屏 张克复

## 《甘肃省志》历任主编、副主编

主编：夏荣生 王在鹏(兼)

副主编：魏琦 郝玉屏 张克复 韩博文 周云凝



# 《甘肃省志·环境保护志》

## 编纂委员会

### 1986年～1992年期间

主 任：赵力德

副 主 任：侯荣洲

主 编：王国柄

副 主 编：吕志荣 王淑香 马赛敏

### 1994年～1997年期间

主 任：陈天华

副 主 任：吴仁铭 田炳申 骆嘉陵 孙淑英 曹 磊

主 编：骆嘉陵

副 主 编：朱玉芝

### 2004年以后

主 任：赵伟民

副 主 任：王新中 张政民 杨 桦 楼洪鑫 葛建团

主 编：乔彩玉

副 主 编：白志红

# 《甘肃省志·环境保护志》

## 编写人员

(按姓氏笔划)

万金明	卫孺鹏	马万奎	马晓军	马光莲	马赛敏
王国柄	王衍陵	王毅	王宝禄	王淑香	王汝滨
王浩	王福来	韦春	牛耘	尹越	史光勋
白志红	白书明	吕志荣	朱玉芝	朱联	乔世俊
乔彩玉	师德荣	刘晓文	刘念祖	刘淑芬	祁树梧
祁国炜	李振江	李敏	李金香	李为民	杨泽恩
吴尚儒	吴彩霞	张瑞霞	张亚梅	张剑鸣	张军
张波	张淡贵	张如海	肖铮	宋伟宏	武长峰
苑省三	苗晓岷	林文莲	林运波	罗钟梅	罗威林
金德美	周治中	赵伟民	胡煜军	相军伟	贾雪旗
倪平	徐延文	栾波	郭峰	曹磊	康志刚
康颖琦	韩文波	曾传祚	戴晓光	薛纪东	潘安民

善后局护林告示

清光緒二十二年（1896年）刘家集

# 劉家集善後局劉為

出示嚴行禁止事

善鄉均并寺僧各別春等稟稱紅崖寺對山樹林茂密歷會內頭人寺內主僧  
持不許輕易砍伐作戲遭亂寺雖焚燬而對山林木猶幸並無損傷近至近日竟  
有刁徒王長毛等強行砍伐恣所荒蕪以衝風水等情前來查對該寺風水所阻以  
林已經保護多年今後重新領地必取村於此偷砍禁林樹林則須充軍本局  
不寬不嚴而特將此項告示內力不知檢校時准會內頭人寺內主僧等將  
樹林人編定行照例嚴辦不寬即有需用木植之空亦宜向寺僧商議  
准別取校備仍不准砍伐樹身如違一律嚴辦本安局官出法隨其各慎遵

## 劉為

### 本仲道知

光緒二十二年四月廿四日

### 栽種樹木諭並示

為諭飭事照得案奉本府憲札開轉奉 督憲批飭各屬廣種  
樹木以重林業一案等因到縣奉此查武邑地居邊徼風氣未  
開林業一途素鮮研究極武屬之遼闊田園蘆蕪而外荒郊曠  
土滿目蕭條樹植稀疏誠覺委刺於地現在天氣和暖百卉蒙  
芽樹藝木植正其時也應由各紳約等亟行催辦各按所管地  
界督令居民凡屬荒閒地土各就上性之所宜如榆柳松柏以

清末武威縣府栽種樹木諭并示

1935 年临泽县政府造报第一、二两乡各村沿途左公柳  
编号宣牌数目清册

臨澤縣政府造報第一、二兩鄉各村沿途左公柳編號宣牌數目清冊

第一	第二	合計	雙泉村	學生村	第一正德村	地	柳	柳	柳	柳	柳
二東寨村	十壹	二四	五壹	一壹	十壹	魚	柳	柳	柳	柳	柳
九十四株	九十四株	一三二	四十八株	上	二十四年三月二十日	距	柳	柳	柳	柳	柳
由一號起至九	由一號起至九	一三二	由八十五號起至	由八十五號起至	八十二株	柳	柳	柳	柳	柳	柳
四號止	四號止	一三二	由八十四號止	由八十四號止	十二號止	柳	柳	柳	柳	柳	柳
共九十四株	共九十四株	一三二	由八十三號止	由八十三號止	由一號起至八	柳	柳	柳	柳	柳	柳
六十四	六十四	一三二	由八十二號止	由八十二號止	八十二號	柳	柳	柳	柳	柳	柳
中長寨村	中長寨村	一三二	由八十一號止	由八十一號止	八十二號	柳	柳	柳	柳	柳	柳
長切曹保	長切曹保	一三二	由八十號止	由八十號止	八十二號	柳	柳	柳	柳	柳	柳
長切曹保	長切曹保	一三二	由七十九號止	由七十九號止	八十二號	柳	柳	柳	柳	柳	柳
長切曹保	長切曹保	一三二	由七十八號止	由七十八號止	八十二號	柳	柳	柳	柳	柳	柳
長切曹保	長切曹保	一三二	由七十七號止	由七十七號止	八十二號	柳	柳	柳	柳	柳	柳
長切曹保	長切曹保	一三二	由七十六號止	由七十六號止	八十二號	柳	柳	柳	柳	柳	柳
長切曹保	長切曹保	一三二	由七十五號止	由七十五號止	八十二號	柳	柳	柳	柳	柳	柳
長切曹保	長切曹保	一三二	由七十四號止	由七十四號止	八十二號	柳	柳	柳	柳	柳	柳
長切曹保	長切曹保	一三二	由七十三號止	由七十三號止	八十二號	柳	柳	柳	柳	柳	柳
長切曹保	長切曹保	一三二	由七十二號止	由七十二號止	八十二號	柳	柳	柳	柳	柳	柳
長切曹保	長切曹保	一三二	由七十一號止	由七十一號止	八十二號	柳	柳	柳	柳	柳	柳
長切曹保	長切曹保	一三二	由七十號止	由七十號止	八十二號	柳	柳	柳	柳	柳	柳
長切曹保	長切曹保	一三二	由六十九號止	由六十九號止	八十二號	柳	柳	柳	柳	柳	柳
長切曹保	長切曹保	一三二	由六十八號止	由六十八號止	八十二號	柳	柳	柳	柳	柳	柳
長切曹保	長切曹保	一三二	由六十七號止	由六十七號止	八十二號	柳	柳	柳	柳	柳	柳
長切曹保	長切曹保	一三二	由六十六號止	由六十六號止	八十二號	柳	柳	柳	柳	柳	柳
長切曹保	長切曹保	一三二	由六十五號止	由六十五號止	八十二號	柳	柳	柳	柳	柳	柳
長切曹保	長切曹保	一三二	由六十四號止	由六十四號止	八十二號	柳	柳	柳	柳	柳	柳
長切曹保	長切曹保	一三二	由六十三號止	由六十三號止	八十二號	柳	柳	柳	柳	柳	柳
長切曹保	長切曹保	一三二	由六十二號止	由六十二號止	八十二號	柳	柳	柳	柳	柳	柳
長切曹保	長切曹保	一三二	由六十一號止	由六十一號止	八十二號	柳	柳	柳	柳	柳	柳
長切曹保	長切曹保	一三二	由六十號止	由六十號止	八十二號	柳	柳	柳	柳	柳	柳
長切曹保	長切曹保	一三二	由五十九號止	由五十九號止	八十二號	柳	柳	柳	柳	柳	柳
長切曹保	長切曹保	一三二	由五十八號止	由五十八號止	八十二號	柳	柳	柳	柳	柳	柳
長切曹保	長切曹保	一三二	由五十七號止	由五十七號止	八十二號	柳	柳	柳	柳	柳	柳
長切曹保	長切曹保	一三二	由五十六號止	由五十六號止	八十二號	柳	柳	柳	柳	柳	柳
長切曹保	長切曹保	一三二	由五十五號止	由五十五號止	八十二號	柳	柳	柳	柳	柳	柳
長切曹保	長切曹保	一三二	由五十四號止	由五十四號止	八十二號	柳	柳	柳	柳	柳	柳
長切曹保	長切曹保	一三二	由五十三號止	由五十三號止	八十二號	柳	柳	柳	柳	柳	柳
長切曹保	長切曹保	一三二	由五十二號止	由五十二號止	八十二號	柳	柳	柳	柳	柳	柳
長切曹保	長切曹保	一三二	由五十一號止	由五十一號止	八十二號	柳	柳	柳	柳	柳	柳
長切曹保	長切曹保	一三二	由五十號止	由五十號止	八十二號	柳	柳	柳	柳	柳	柳
長切曹保	長切曹保	一三二	由四十九號止	由四十九號止	八十二號	柳	柳	柳	柳	柳	柳
長切曹保	長切曹保	一三二	由四十八號止	由四十八號止	八十二號	柳	柳	柳	柳	柳	柳
長切曹保	長切曹保	一三二	由四十七號止	由四十七號止	八十二號	柳	柳	柳	柳	柳	柳
長切曹保	長切曹保	一三二	由四十六號止	由四十六號止	八十二號	柳	柳	柳	柳	柳	柳
長切曹保	長切曹保	一三二	由四十五號止	由四十五號止	八十二號	柳	柳	柳	柳	柳	柳
長切曹保	長切曹保	一三二	由四十四號止	由四十四號止	八十二號	柳	柳	柳	柳	柳	柳
長切曹保	長切曹保	一三二	由四十三號止	由四十三號止	八十二號	柳	柳	柳	柳	柳	柳
長切曹保	長切曹保	一三二	由四十二號止	由四十二號止	八十二號	柳	柳	柳	柳	柳	柳
長切曹保	長切曹保	一三二	由四十一號止	由四十一號止	八十二號	柳	柳	柳	柳	柳	柳
長切曹保	長切曹保	一三二	由四十號止	由四十號止	八十二號	柳	柳	柳	柳	柳	柳
長切曹保	長切曹保	一三二	由三十九號止	由三十九號止	八十二號	柳	柳	柳	柳	柳	柳
長切曹保	長切曹保	一三二	由三十八號止	由三十八號止	八十二號	柳	柳	柳	柳	柳	柳
長切曹保	長切曹保	一三二	由三十七號止	由三十七號止	八十二號	柳	柳	柳	柳	柳	柳
長切曹保	長切曹保	一三二	由三十六號止	由三十六號止	八十二號	柳	柳	柳	柳	柳	柳
長切曹保	長切曹保	一三二	由三十五號止	由三十五號止	八十二號	柳	柳	柳	柳	柳	柳
長切曹保	長切曹保	一三二	由三十四號止	由三十四號止	八十二號	柳	柳	柳	柳	柳	柳
長切曹保	長切曹保	一三二	由三十三號止	由三十三號止	八十二號	柳	柳	柳	柳	柳	柳
長切曹保	長切曹保	一三二	由三十二號止	由三十二號止	八十二號	柳	柳	柳	柳	柳	柳
長切曹保	長切曹保	一三二	由三十一號止	由三十一號止	八十二號	柳	柳	柳	柳	柳	柳
長切曹保	長切曹保	一三二	由三十號止	由三十號止	八十二號	柳	柳	柳	柳	柳	柳
長切曹保	長切曹保	一三二	由二十九號止	由二十九號止	八十二號	柳	柳	柳	柳	柳	柳
長切曹保	長切曹保	一三二	由二十八號止	由二十八號止	八十二號	柳	柳	柳	柳	柳	柳
長切曹保	長切曹保	一三二	由二十七號止	由二十七號止	八十二號	柳	柳	柳	柳	柳	柳
長切曹保	長切曹保	一三二	由二十六號止	由二十六號止	八十二號	柳	柳	柳	柳	柳	柳
長切曹保	長切曹保	一三二	由二十五號止	由二十五號止	八十二號	柳	柳	柳	柳	柳	柳
長切曹保	長切曹保	一三二	由二十四號止	由二十四號止	八十二號	柳	柳	柳	柳	柳	柳
長切曹保	長切曹保	一三二	由二十三號止	由二十三號止	八十二號	柳	柳	柳	柳	柳	柳
長切曹保	長切曹保	一三二	由二十二號止	由二十二號止	八十二號	柳	柳	柳	柳	柳	柳
長切曹保	長切曹保	一三二	由二十一號止	由二十一號止	八十二號	柳	柳	柳	柳	柳	柳
長切曹保	長切曹保	一三二	由二十號止	由二十號止	八十二號	柳	柳	柳	柳	柳	柳
長切曹保	長切曹保	一三二	由十九號止	由十九號止	八十二號	柳	柳	柳	柳	柳	柳
長切曹保	長切曹保	一三二	由十八號止	由十八號止	八十二號	柳	柳	柳	柳	柳	柳
長切曹保	長切曹保	一三二	由十七號止	由十七號止	八十二號	柳	柳	柳	柳	柳	柳
長切曹保	長切曹保	一三二	由十六號止	由十六號止	八十二號	柳	柳	柳	柳	柳	柳
長切曹保	長切曹保	一三二	由十五號止	由十五號止	八十二號	柳	柳	柳	柳	柳	柳
長切曹保	長切曹保	一三二	由十四號止	由十四號止	八十二號	柳	柳	柳	柳	柳	柳
長切曹保	長切曹保	一三二	由十三號止	由十三號止	八十二號	柳	柳	柳	柳	柳	柳
長切曹保	長切曹保	一三二	由十二號止	由十二號止	八十二號	柳	柳	柳	柳	柳	柳
長切曹保	長切曹保	一三二	由十一號止	由十一號止	八十二號	柳	柳	柳	柳	柳	柳
長切曹保	長切曹保	一三二	由十號止	由十號止	八十二號	柳	柳	柳	柳	柳	柳
長切曹保	長切曹保	一三二	由九號止	由九號止	八十二號	柳	柳	柳	柳	柳	柳
長切曹保	長切曹保	一三二	由八號止	由八號止	八十二號	柳	柳	柳	柳	柳	柳
長切曹保	長切曹保	一三二	由七號止	由七號止	八十二號	柳	柳	柳	柳	柳	柳
長切曹保	長切曹保	一三二	由六號止	由六號止	八十二號	柳	柳	柳	柳	柳	柳
長切曹保	長切曹保	一三二	由五號止	由五號止	八十二號	柳	柳	柳	柳	柳	柳
長切曹保	長切曹保	一三二	由四號止	由四號止	八十二號	柳	柳	柳	柳	柳	柳
長切曹保	長切曹保	一三二	由三號止	由三號止	八十二號	柳	柳	柳	柳	柳	柳
長切曹保	長切曹保	一三二	由二號止	由二號止	八十二號	柳	柳	柳	柳	柳	柳
長切曹保	長切曹保	一三二	由一號止	由一號止	八十二號	柳	柳	柳	柳	柳	柳

甘肅省政府來電紙

長安

蘭州主席朱。崑隆德附近沿西蘭路左公柳砍伐甚多此有國歷史文化請公嚴令該縣長切實保護

謹蘭生俞墉叩敬印

三科

電部 373

請飭隆德縣長保護沿西蘭路左公柳

長安俞墉敬

四月廿四日

俞墉

1939 年 4 月 24 日俞墉请求保护“左公柳”致甘肃省政府电

1958年7月9日朱德同志为引洮工程题词

引洮上山是甘肃  
人民改造自然的  
伟大创举

朱德  
一九五八年  
七月九日

1951年兰州市貌





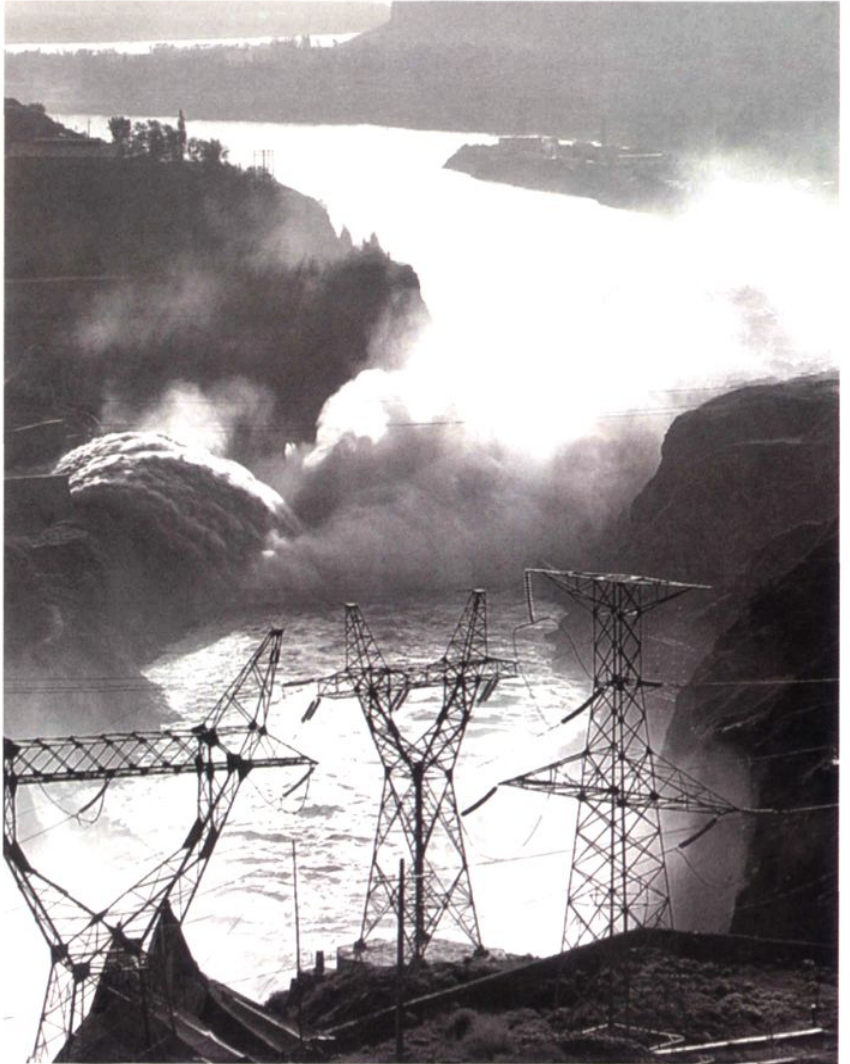
1978 年前的兰州市貌



20 世纪 80 年代兰州市全景



20世纪80年代兰州市黄河中山桥雪景



1975年黄河刘家峡水电站建成发电



兰州铝厂使用干法烟气净化装置后的电解车间



兰州石油化学工业公司丙烯腈处理含氮污水焚烧装置





玉门石油管理局炼油化工总厂循环水处理装置



西北铁合金厂硅铁电炉大布袋除尘器