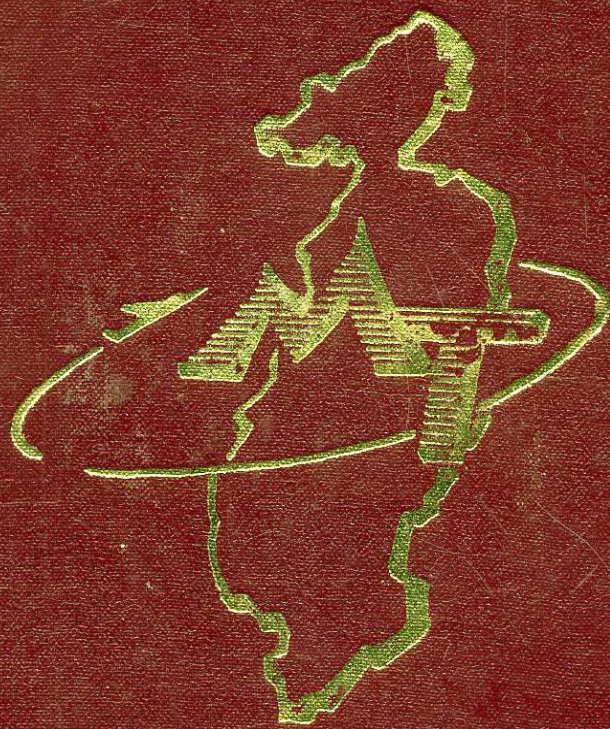


017111

# 贵州省 湄潭县地名录

GUIZHOU SHENG MEI TAN XIAN DI MING LU



湄潭县人民政府



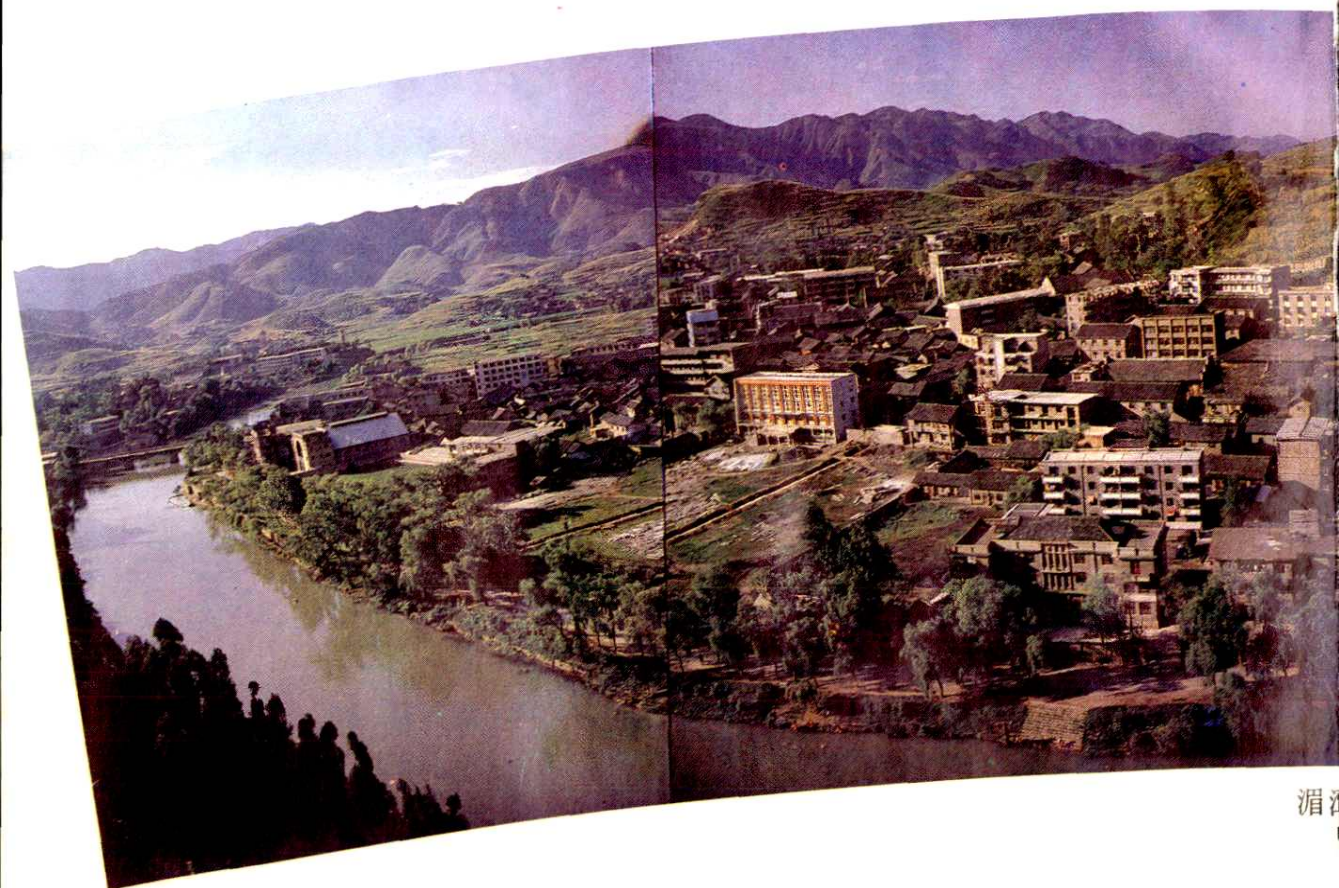
# 贵州省湄潭县地名录

GUIZHOU SHENG  
MEITANXIANDIMINGLU

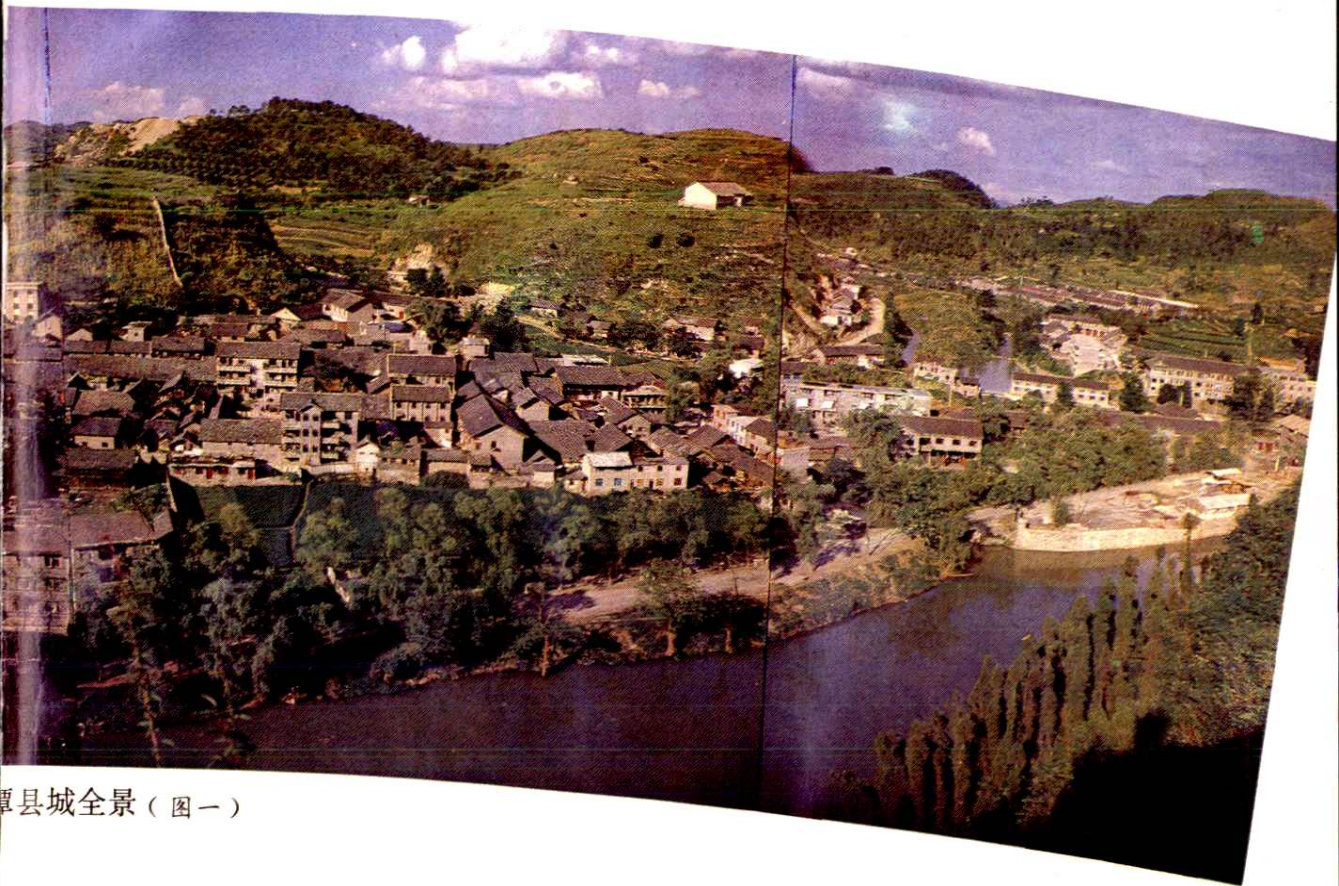


湄潭县地名办公室编

一九八三年十月



湄潭



覃县城全景（图一）

3



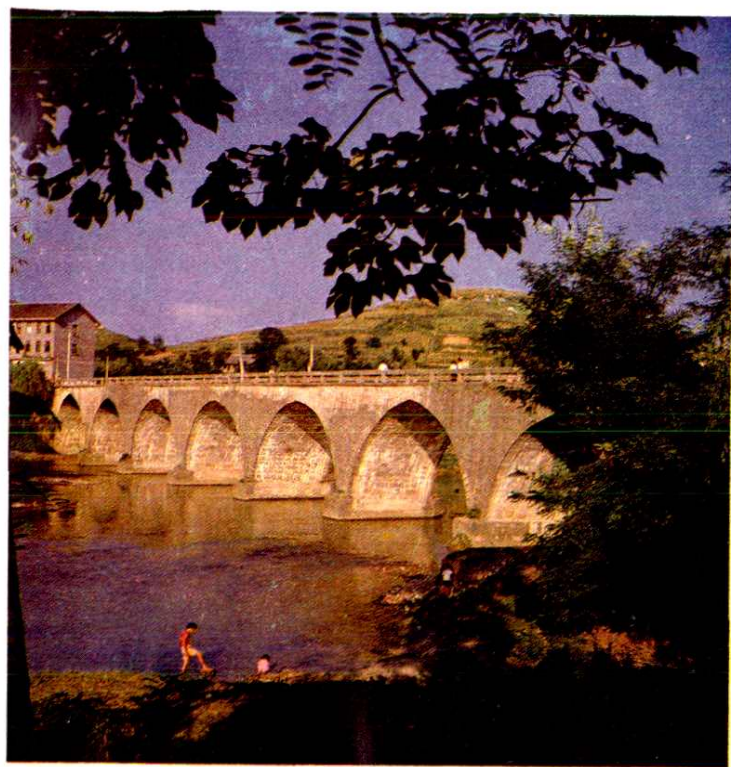


湄潭县人民政府（图二）

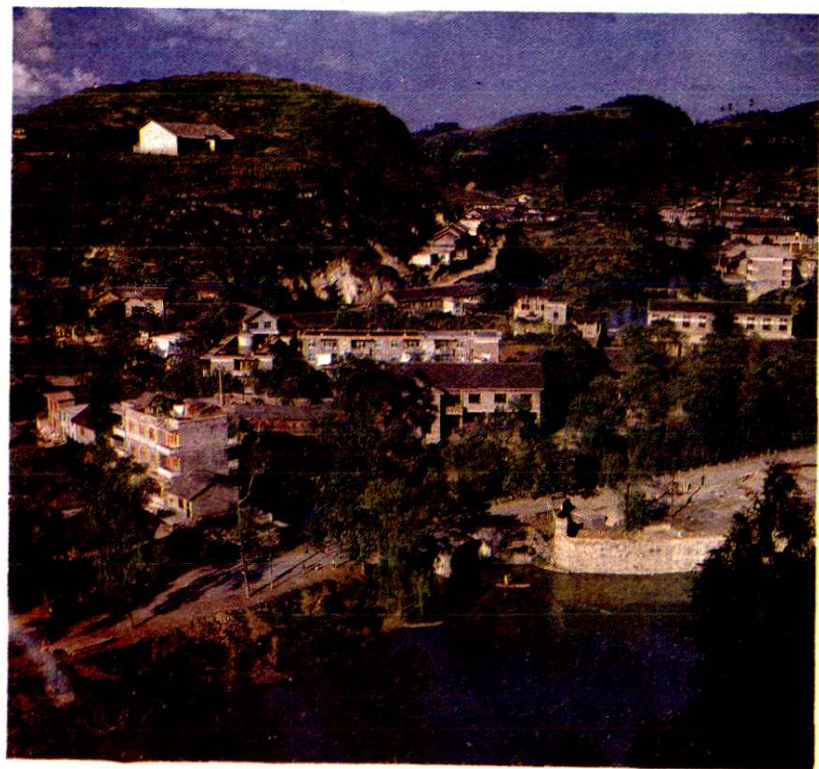


“湄江长虹”——湄江桥（图三）





「万鸟归巢」中的七星桥（图四）



湄江与湄水河「二水颠倒流合」之处（图五）



新扩建的湄潭县人民医院住院部（图六）



湄潭县第一中学教学楼（图七）



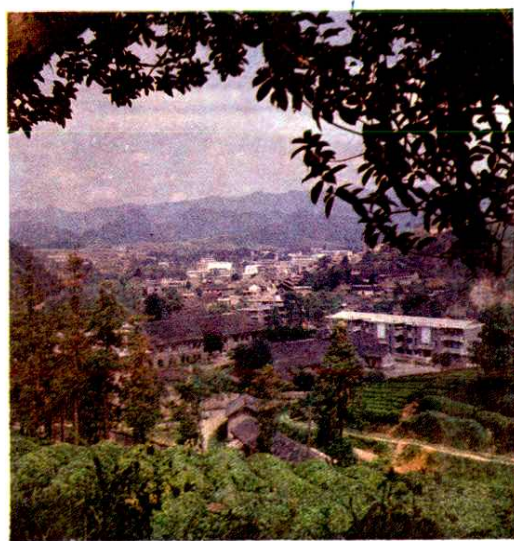


湄潭县造酒厂的产品品种（图八）

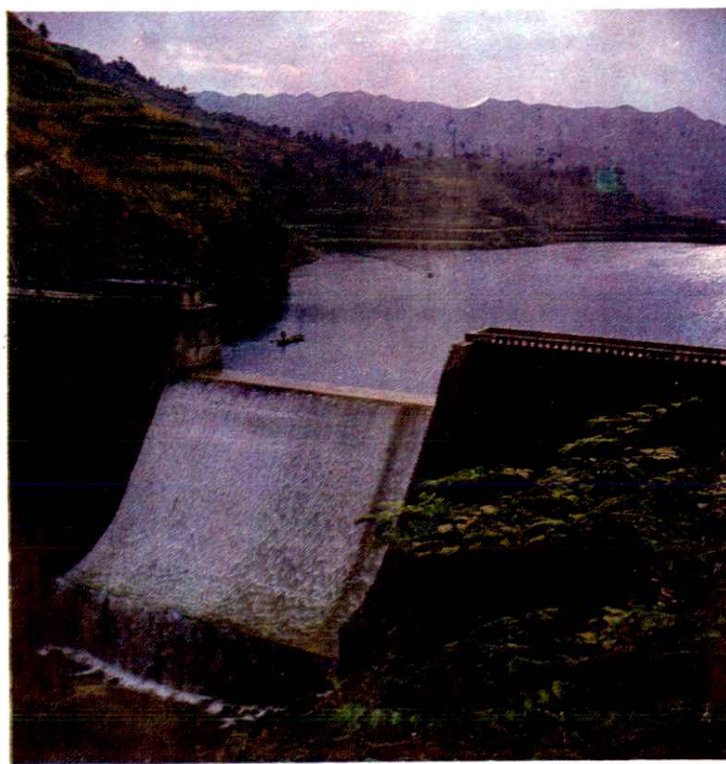


贵州省湄潭茶场的茶园及产品品种（图九）



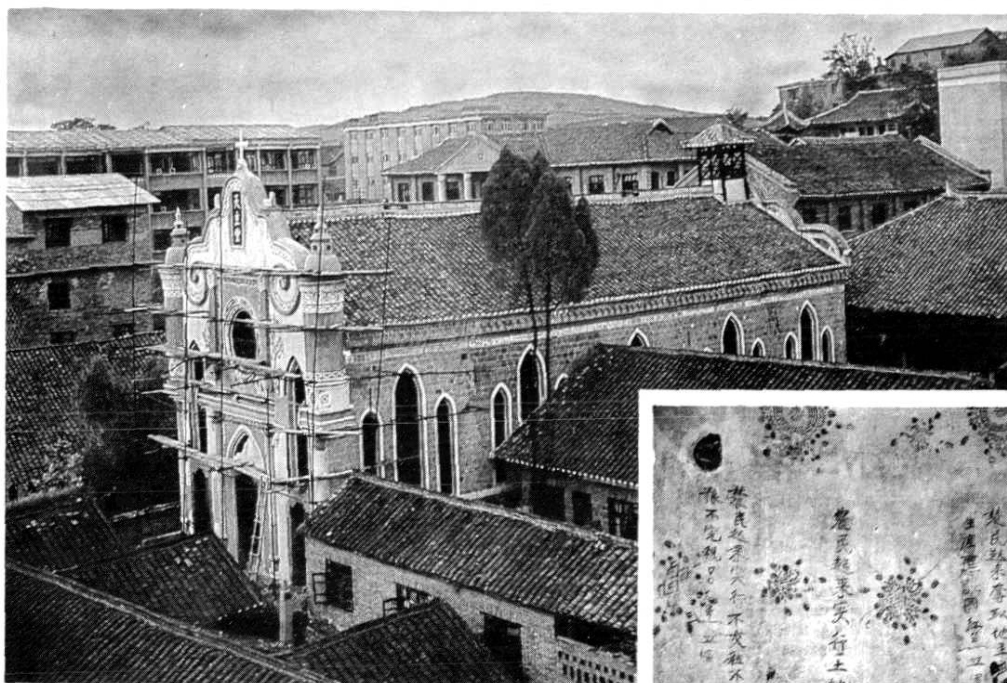


贵州省湄潭茶科所及研究室(图十)

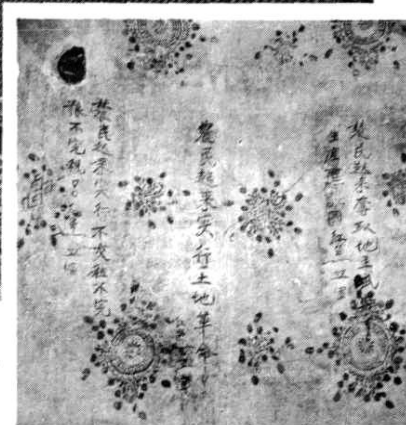


湄江水库大坝(图十一)





省级文物保护单位——天主堂及红军标语  
(图十二)

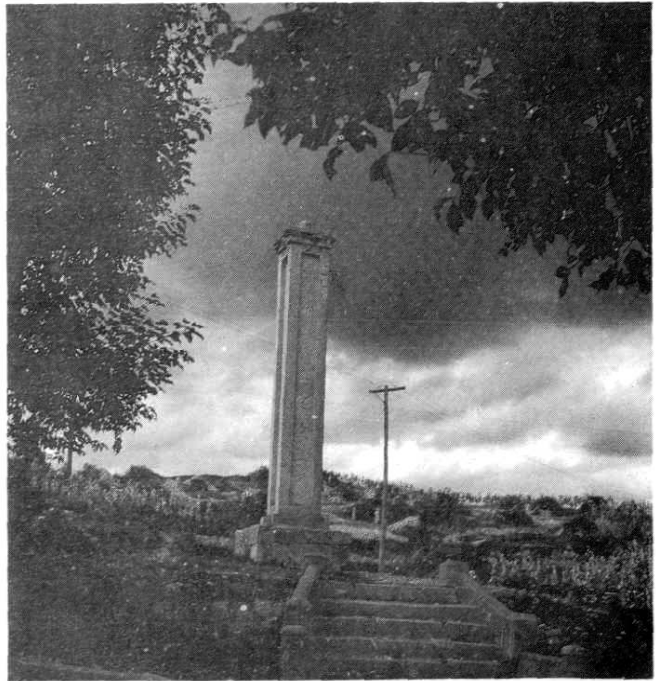


梭塘大水井王卢氏节孝坊(图十三)





西来庵遗址（图十四）

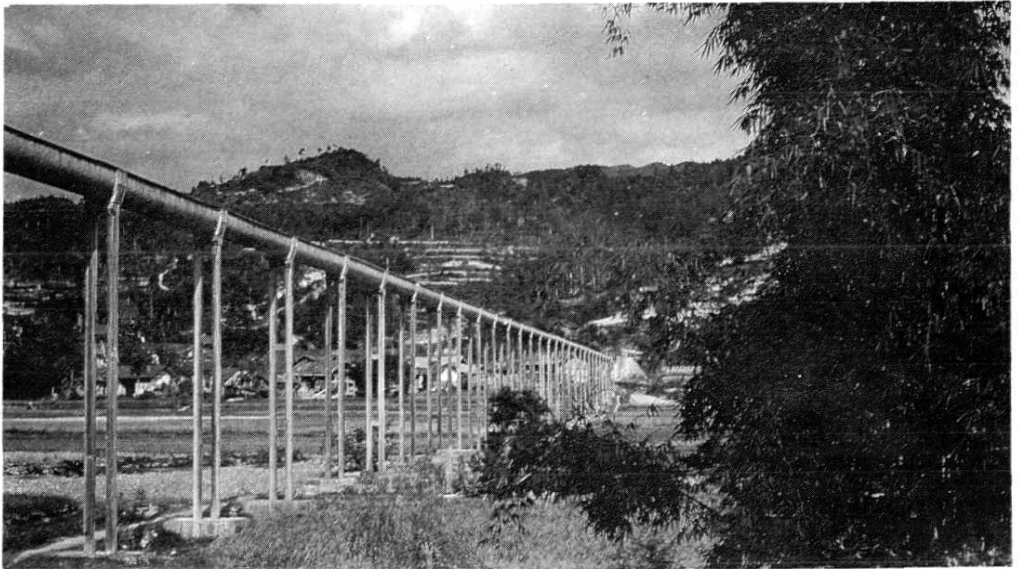


永兴革命烈士纪念塔（图十五）





县城集市贸易盛况（图十六）



新石新江薄壳渡槽（图十七）



永兴大坝水稻丰收(图十八)



流河渡社队茶园(图十九)



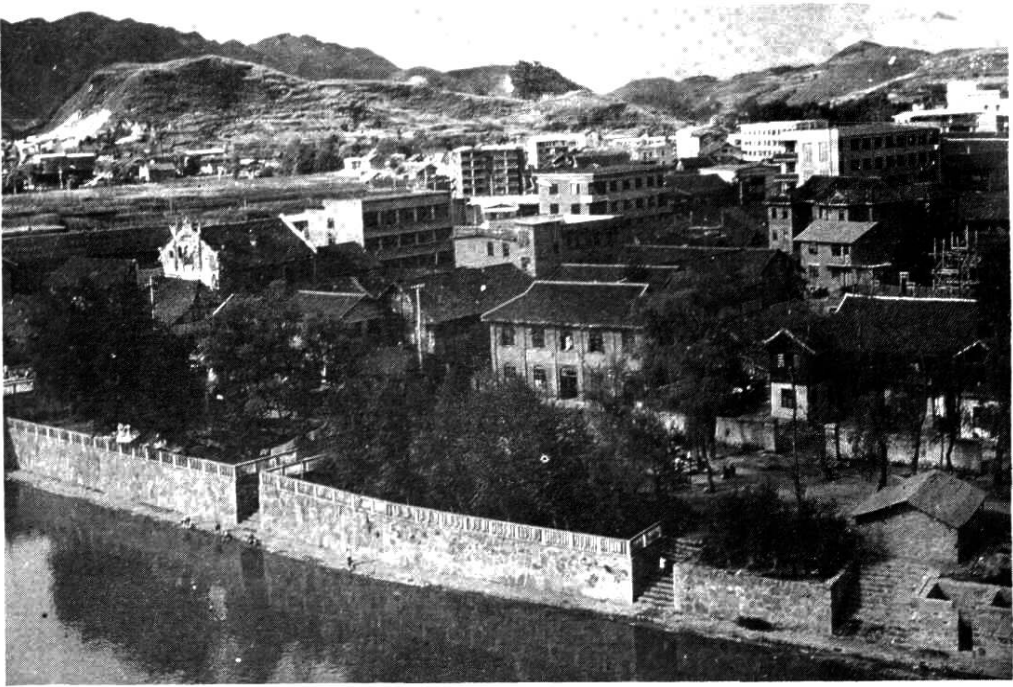


湄江林场的幼林(图二十)

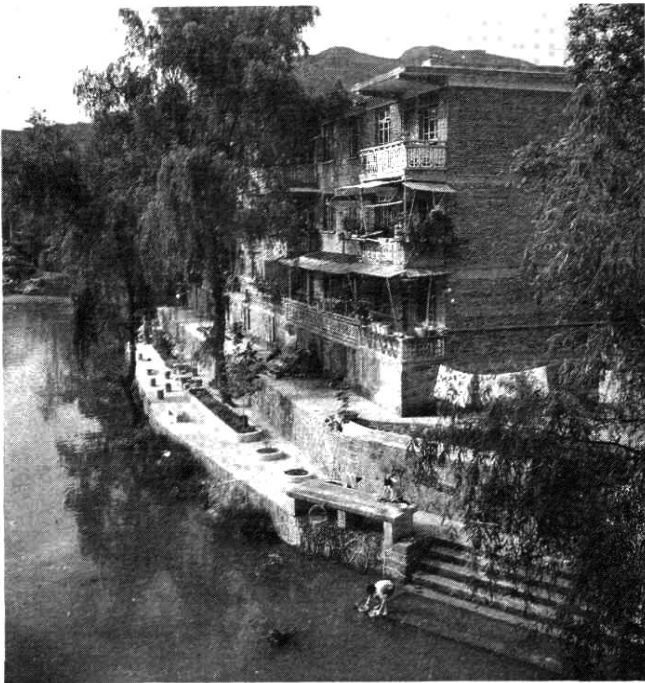


一九三四年冬红军强渡乌江的地方——江界河(图二十一)

8



秀丽的义泉镇一角（图二十二）

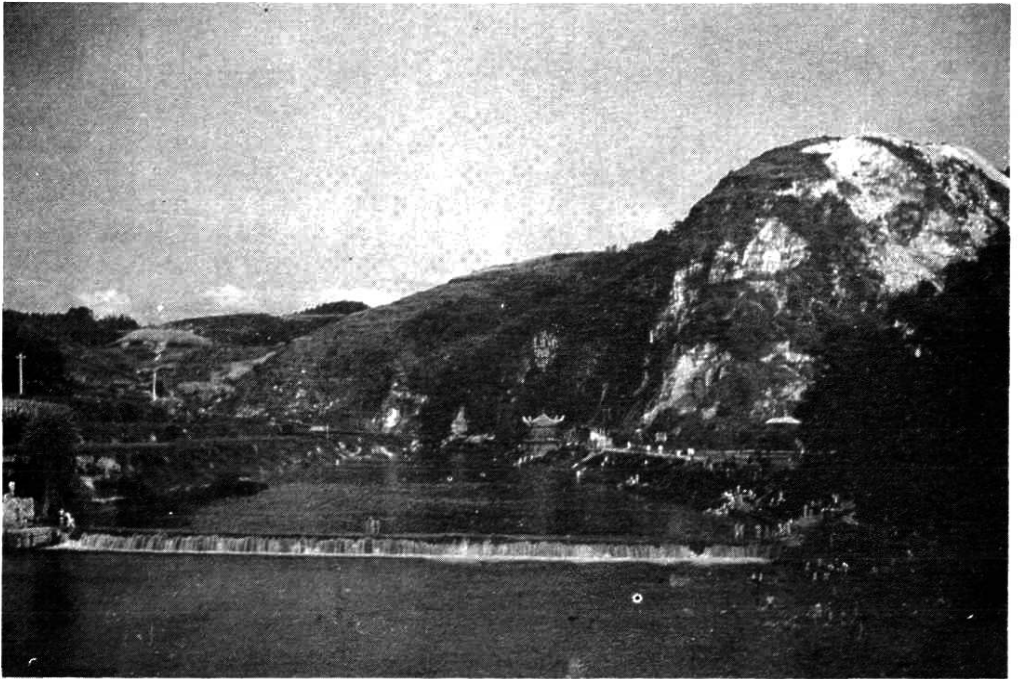


职工新村（图二十三）





朝阳亭(图二十四)



渭江之夏(图二十五)



文庙遗址石雕——「御道」(图二十六)



省级文物保护单位——金桥宋墓的墓壁浮雕(图二十七)