

009304

# 楓樹山林場志

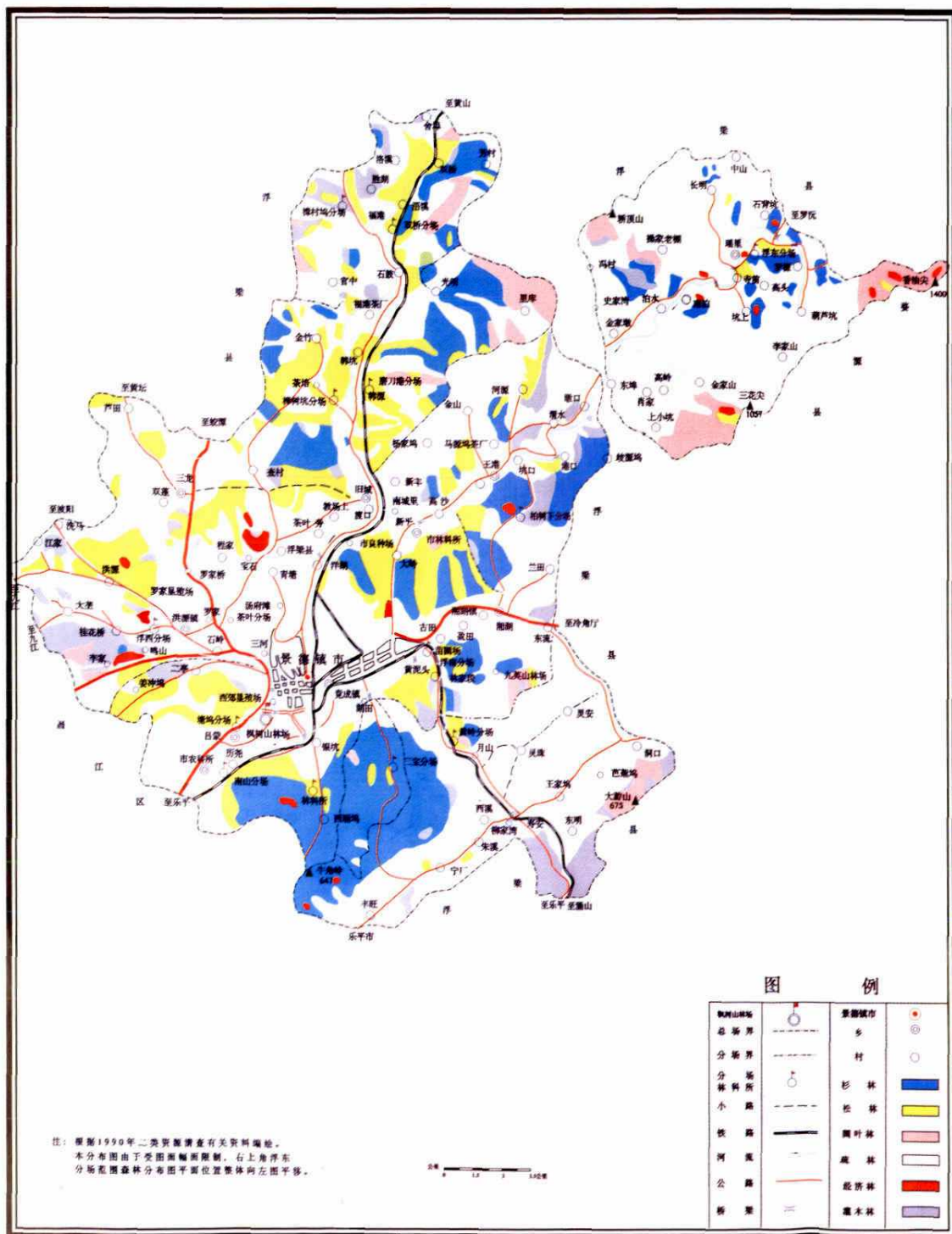
中 华 书 局

# 楓樹山林場志

主編 胡世才

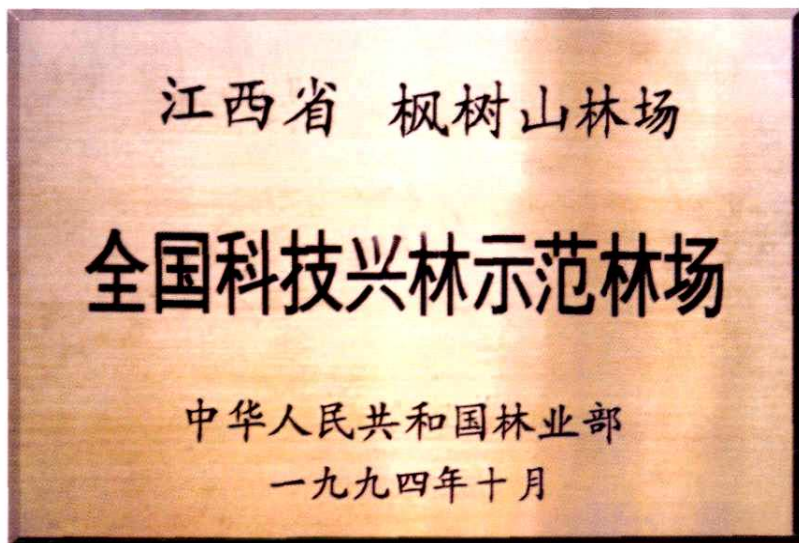
中 華 書 局

# 景德镇市枫树山林场 森林分布示意图





总场大门



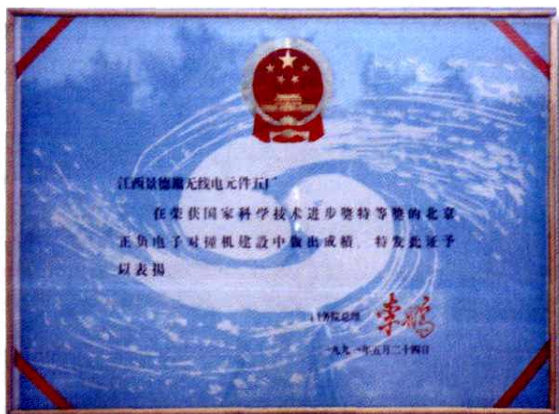
枫树山科技示范林场



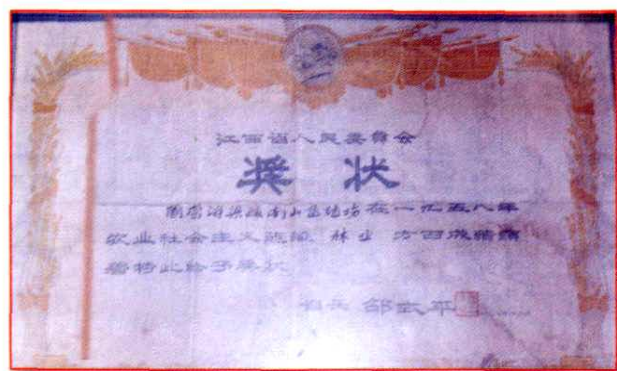
1958年12月荣获国务院总理周恩来署名的奖状



1980年5月元件五厂参与我国发射运载火箭试验向太平洋海域发射成功荣获中共中央、国务院、中央军委贺电



1991年5月元件五厂参与北京电子对撞机建设做出成绩荣获国务院总理李鹏署名的奖状



1958年南山垦殖场在林业方面做出显著成绩荣获省长邵式平署名的奖状



北京电子对撞机纪念章



1985年4月,林业部部长杨钟与场领导合影



1986年12月,林业部副部长董智勇和市、场领导深入林地调查研究



1994年12月,林业部部长徐有芳来林场视察为建场科技大楼题字



1996年10月,中国林科院院长江泽慧到场调研,听取场长章琦工作汇报后座谈科学研究



1996年10月,彭镇华教授代中国林科院院长江泽慧题字



楓樹山林場建場七十周年庆典大会



《楓樹山林場志》编纂动员大会



《楓樹山林場志》编纂委员会委员合影

从左到右赵卫华、沈兴南、赵渭根、王世影、  
胡世才、江晓锦、江家生、刘瑞战



联合国粮农组织专家考察  
刀港国外松基地观看规划图



联合国粮农组织专家考察浮西分场营建国外松基地



联合国粮农组织专家参观湿地松、火炬松种源试验林



世界银行新西兰、印度籍专家与林业部、林科院、省林业厅领导参观浮南苗圃场湿地松截根苗生长情况



原香港代总督钟逸杰夫妇与陪同人员步入森林公园参观



场长沈根度与翻译陪同钟逸杰夫妇参观森林公园景点



全国林业厅厅长暨林业利用外资项目办主任考察苗圃



# 枫树山林场志

FENG SHU SHAN LING CANG ZHI



总场办公楼掩映在绿树丛中



南山分场办公楼



三宝分场办公楼



三宝分场职工宿舍



森林公园办公楼



所一号楼

枫树山林场招待所



一号楼

枫树山林场招待所



招待所一号楼长廊



元件五厂房



会议室



20.3 米  
国外松基地，七  
年生最大湿地松  
树高 20.3 米胸  
径



森  
林  
公  
园  
黑  
松



银坑坞阔叶林一角

柏树下分场白  
栋树高 25 米，  
胸径 86 公分



樟树坑分场毛竹林



浮南田圃墨杉



高岭古樟

高岭枫树



杉木林基地



国外松基地一角

中国林科院与林业厅领导观察塘坞分场汪家桥火炬松幼林



炬松

工人在采穗园嫁接火炬松



浮南苗圃场火炬松采穗圃一角



生种子园一角

枫树山林场火炬松实

果情况

火炬松嫁接种子园单株结

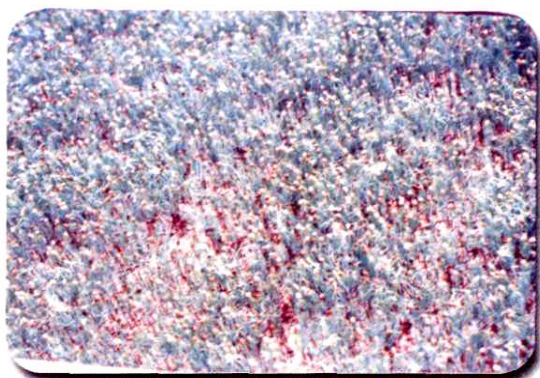


森林防火演练



马挂木母树林一角





国外松种子温床催芽出土(沙)情况



技术人员在做国外松芽苗截根



国外松芽苗移栽



国外松芽苗截根成苗根系生长情况



国外松芽苗移栽成苗状况





P1 菌子实体



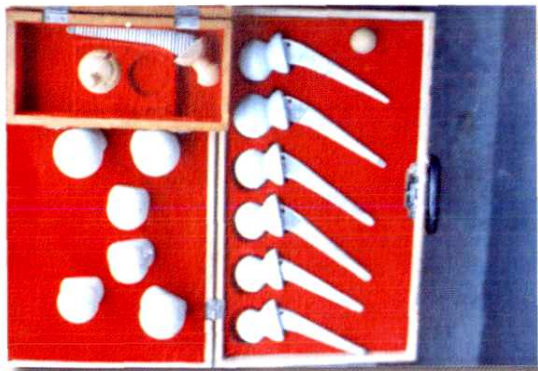
扩大培养 P1 菌



国外松接种 P1 菌成苗根系长成菌根的情况



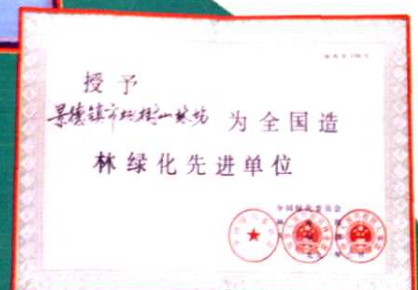
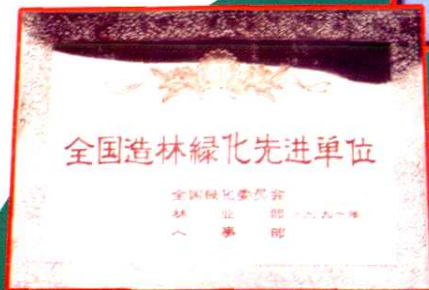
中国林科院研究员花晓梅在测定火炬松 P1 菌苗造林后生长情况



高密度强化陶瓷人工股骨头



科技人员在试验地测定气象情况





黄岭贮木场



瓷厂生产的陈设瓷



采脂林基地一角



沪枫食品厂产品



割脂作业



元件五厂车间之一



频连接器  
元件五厂生产的各系列射



场领导欢送新兵入伍



场青年参与志愿服务队



朱锦瑞荣获全市十佳民警



组织职工篮球赛



场民兵集训荣获射击亚军



庆“三八”全民健身运动长跑竞赛



学生文艺活动  
枫树山小学组织





1990年4月林业厅举办全省国营林场国外松芽苗移栽育苗培训班



湿地松、火炬松种源试验鉴定会专家与课题组成员合影留念



全省国营林场国外松芽苗移栽育苗培训班成员合影



外生菌根真菌 Pt 在松树育苗中应用鉴定会



1990年5月湿地松、火炬松种源试验鉴定会



Pt 菌在松树育苗中应用鉴定会专家与研究成员合影

▼湿地松、火炬松种源试验现场鉴定

▼湿地松芽苗截根移栽研究鉴定会

▼湿地松、火炬松施肥研究鉴定会

