

008510

# 新安江水电站志

胡一之题



# 新安江水电站志

---

---

《新安江水电站志》编辑委员会编

浙江人民出版社

為我國第一座  
自己設計和自  
制設備的大型  
水力發電站的  
勝利建設而歡  
呼！ 周恩來  
一九五九.五.九



新安江水电站鸟瞰





新安江水库（千岛湖）





发电厂房



中央控制室



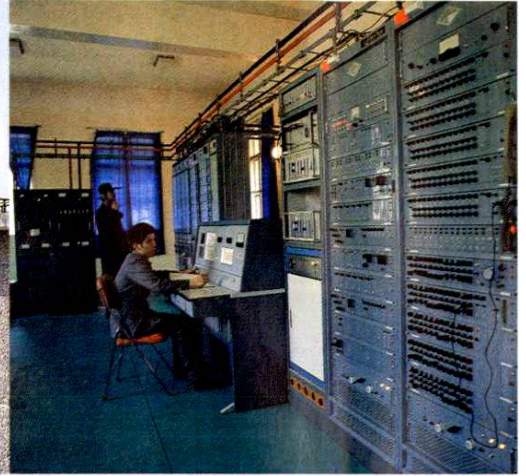
开关站



拦河坝顶



微波通讯



电子计算机房





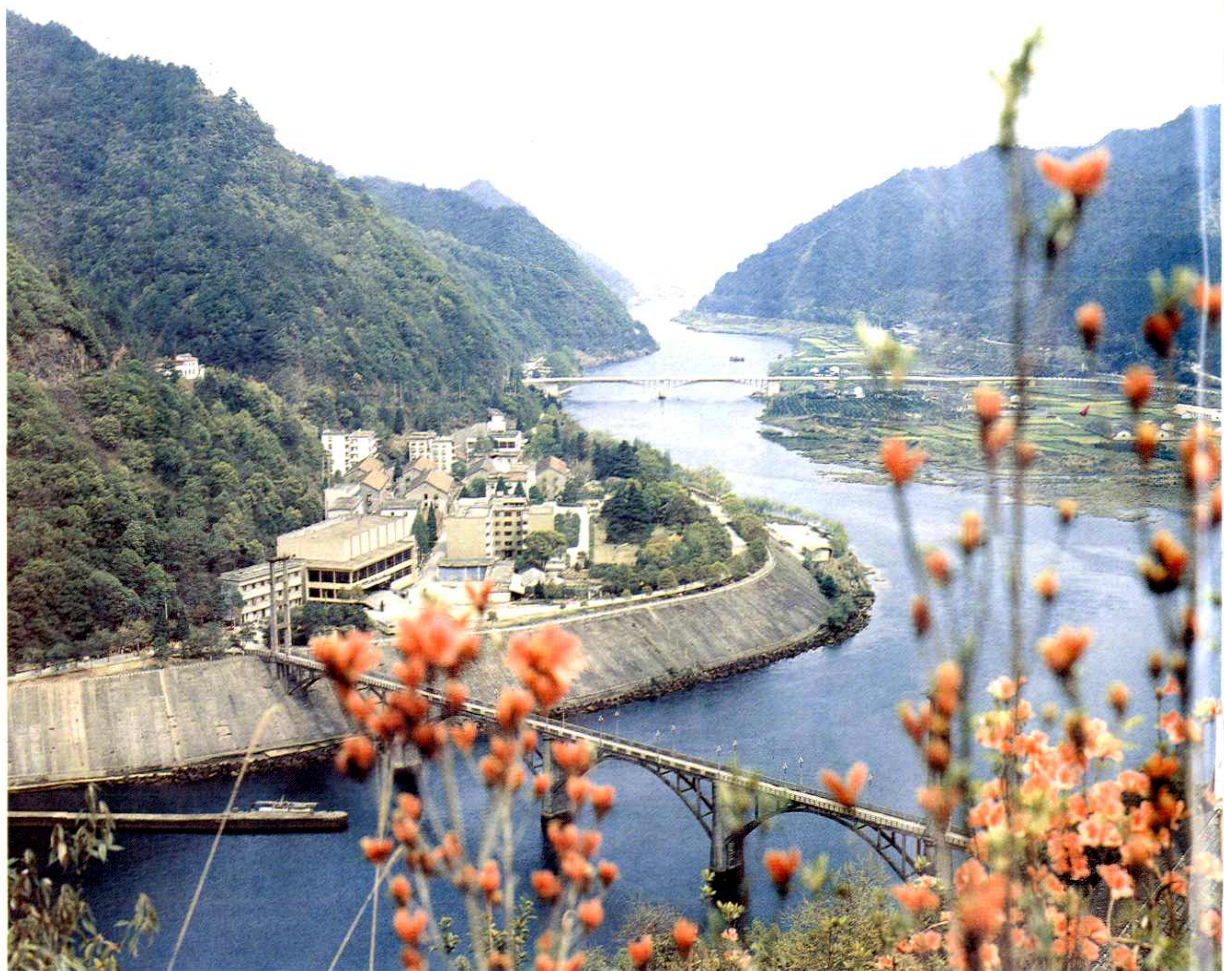
办公楼



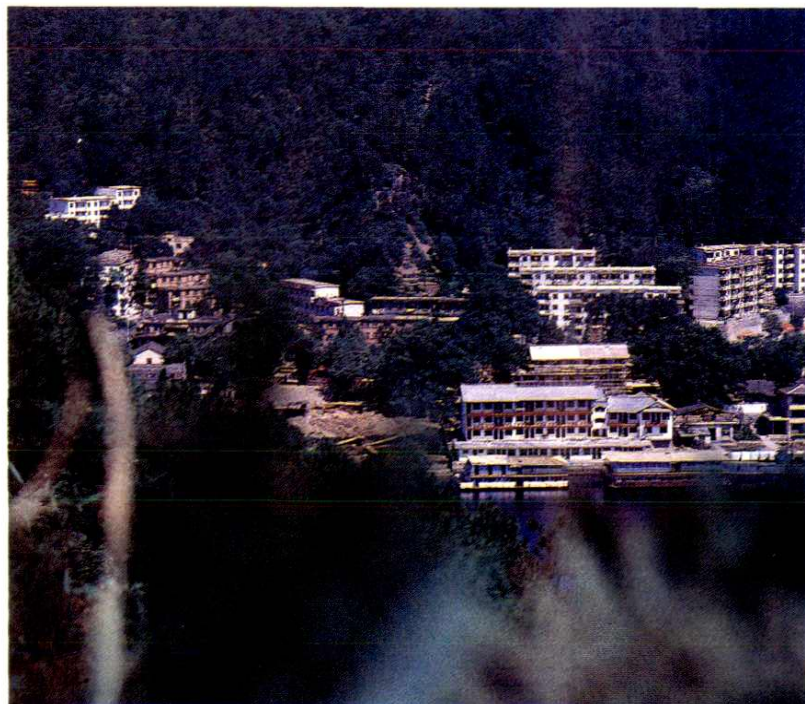
职工俱乐部



离退休职工活动室



紫金滩生活区



罗桐埠生活区一角 •





幼儿文娱演出



游泳比赛



“七一”歌咏比赛



厂区园林



桂花岛



建德市新安江镇



淳安县千岛湖镇



新安江水电站特种纪念邮票



国家二级企业证书



伍中柱 篆刻：  
“西子三千个，  
群山已失高”

# 新安江水力发电站 地理位置图

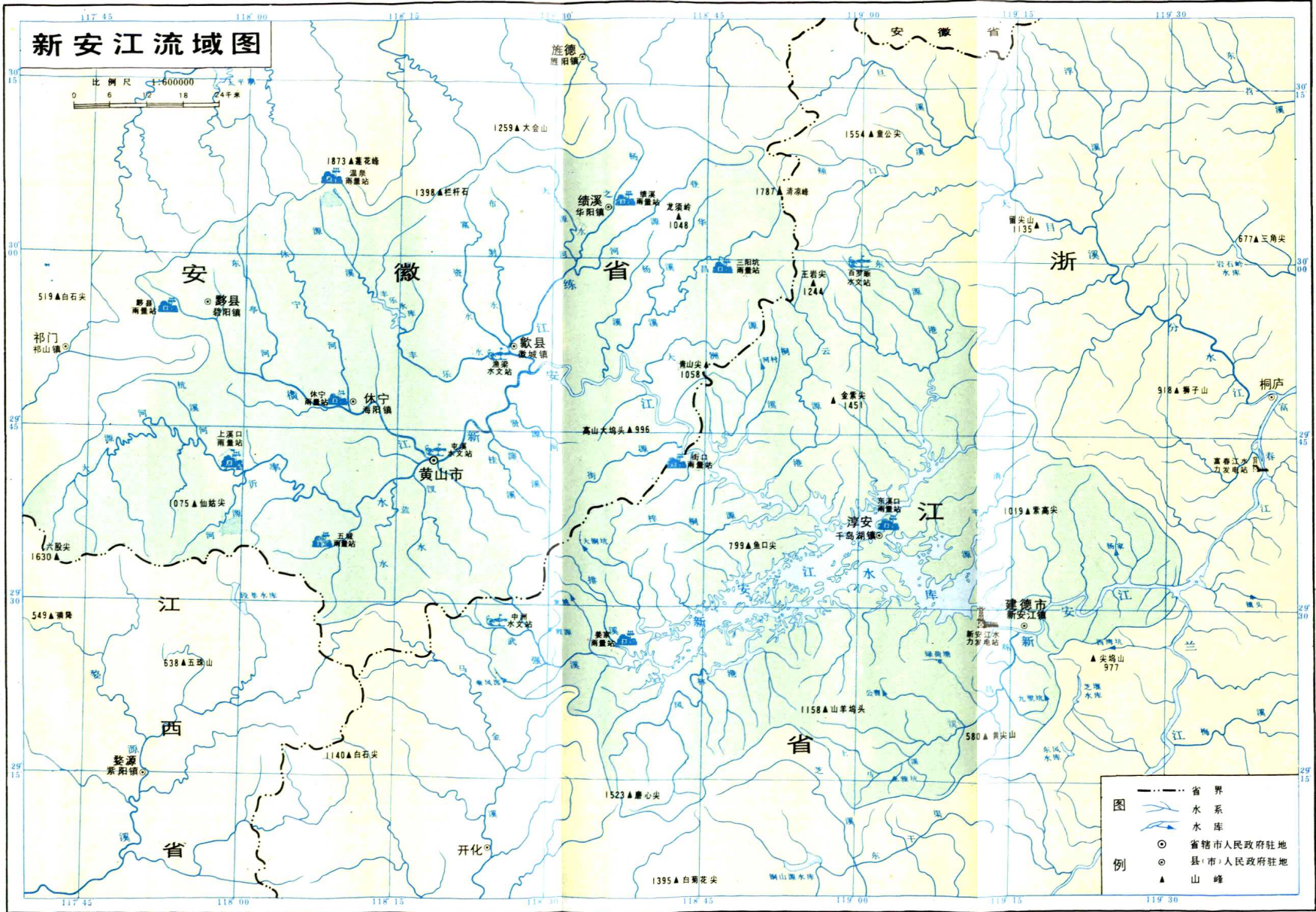
比例尺 1:2000000  
0 20 40 60 80千米



8

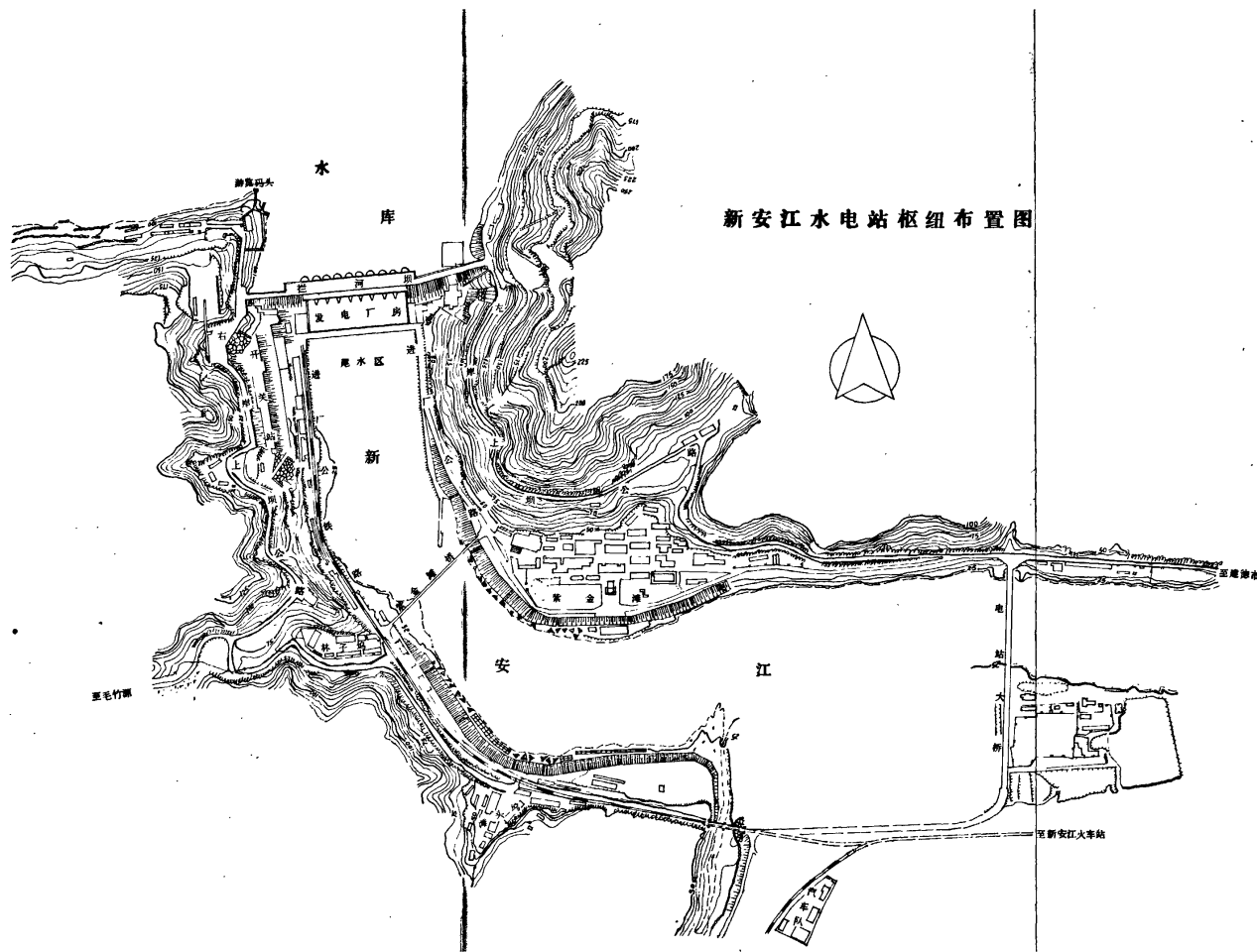
# 新安江流域图

比例尺 1:600000  
0 6 12 18 24千米



- 图例
- 省界
  - 水系
  - 水库
  - 省辖市人民政府驻地
  - 县(市)人民政府驻地
  - ▲ 山峰





新安江水电站枢纽布置图