

008503

蜀阜志

蜀阜志编纂委员会



方志出版社

蜀阜志

邵华泽题 

邵华泽，淳安威坪邵宅人，曾任中共十四、十五届中央委员；全国政协常委；《人民日报》总编、社长；中国人民大学、复旦大学、北京广播学院兼职教授；中国社科院研究院大众传播学博士生导师。现任中华全国新闻工作者协会主席。中将军衔，著名书法摄影家。

往者离乡近者
为建设计新安江
如今合村修志图
承蜀阜文化

甲申年徐培金

徐培金：曾任庆元县县长、县委书记，丽水地区专员。
现任浙江省人大财经委员会主任。

● 献给新安江
童禅福 敬撰

永記古根浮安
新建四海家園

甲申年冬月

童禅福



童禅福：浙江农业大学毕业。曾评为省劳动模范、广电部优秀记者和全国先进工作者。现任浙江省民政厅副厅长。



《蜀阜志》编纂工作协调会留影：
 前排左起：徐恒星 徐立荣 徐培金 徐日茂 徐生喜
 后排左起：徐水华 徐堂木 徐志辉 徐寄兰 徐河奎

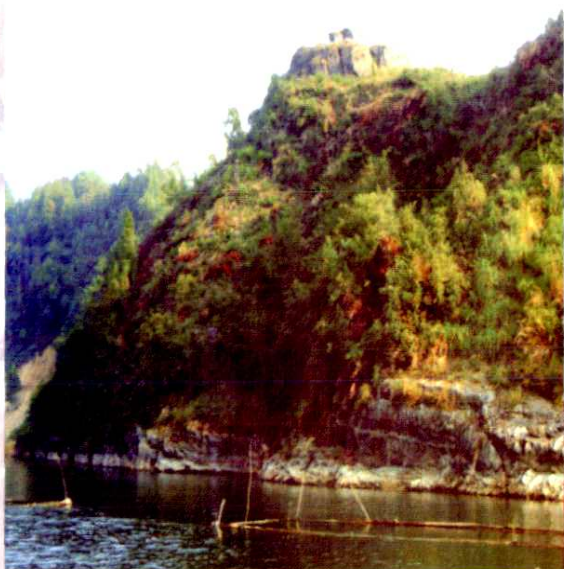


蜀阜徐氏宗祠“昭德堂”全景

昭德堂，始建于明嘉靖癸丑年冬，落成于甲寅季秋。厅堂屋柱，全部以茶园青碧石雕凿而成，粗达合围。是一族之宗祠，也是教育育人的圣地，图中右后方即是二层楼的教室，抗战初，淳安中学曾迁址于此。



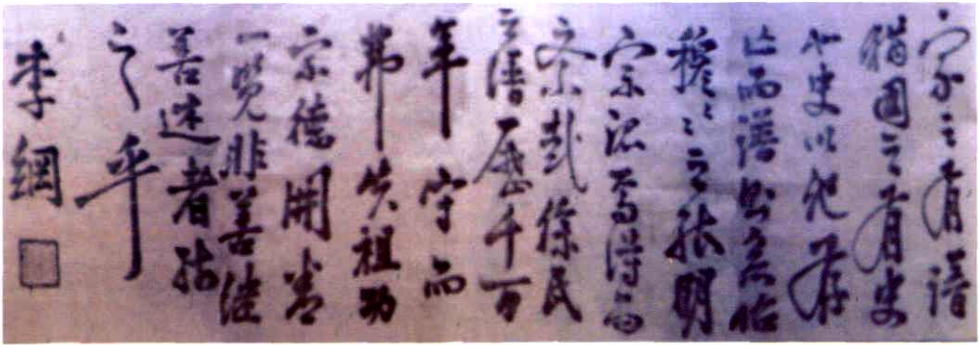
图中水域上部即蜀阜旧址 徐胜美摄影



蜀阜十景之一的“乌石奇峰”
徐日茂摄影

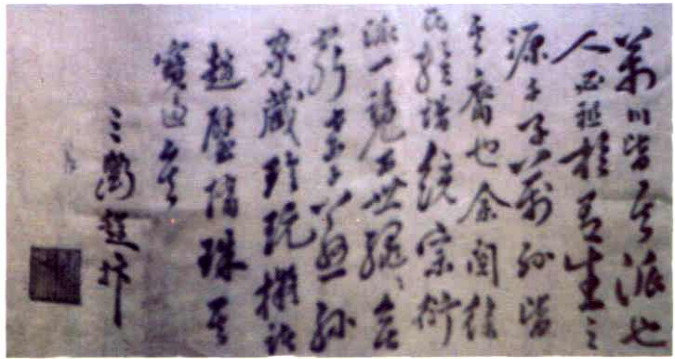


达尊坊，为蜀阜徐楚九十寿立
徐水华提供



北宋靖康、南宋建炎朝，抗金名相李綱為蜀阜徐氏題譜引。

徐日茂攝影

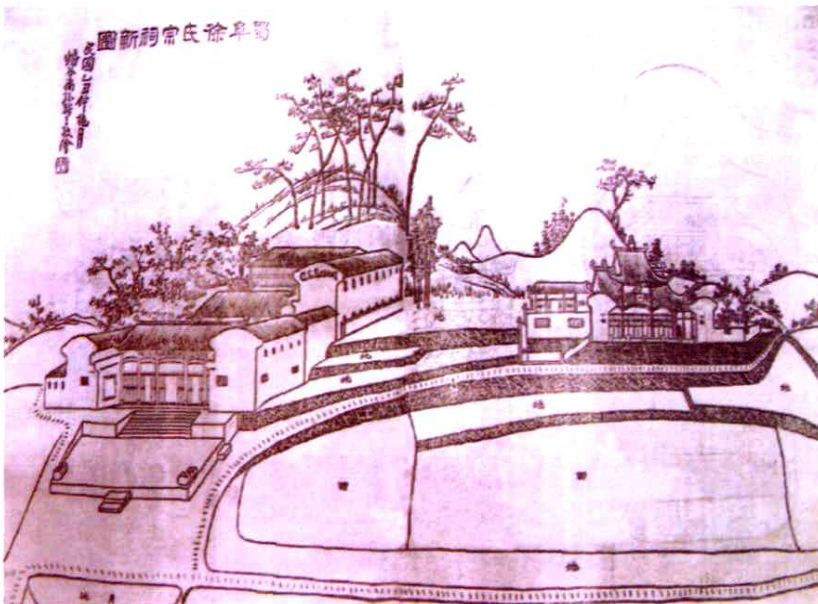


↑ 宋神宗朝參知政事趙行為蜀阜徐氏題譜引

徐日茂攝影

← 民國總統黎元洪為蜀阜徐氏宗譜題字

徐日茂攝影



民國14年蜀阜徐氏宗譜譜首的徐氏宗祠“昭德堂”和“正一玄壇”示意圖

徐日茂攝影



蜀阜勝槩樓及石板道路

唐辛蜀阜徐氏續修宗
語序
天之高也星辰之遠也地
也山川之遠也與年凡日月所
照川原所流無不照與行
四通八達入冥以故雷沆雷奮
嶽峙淵停吐里基布衛以
軌身則見大家小屋樓閣
瓦叔斃、翼、周密運道
氣象依然遠人會做序也
唐西蜀阜徐氏自宋宣
和間一廿祖宣由說游汝溪

分派遷此謠謠之作始由於
先世祖達性傑傑於恩右
二心已略其原委厥後
科甲蟬聯皆傑傑也
爰其本固歷所以重若
訂、諸乃變就成木觀也
後越數千年而解邑月
次慶德矣而上代成規至
今猶留傳為替雖其子
如餘芳嗣響聲譽雖
不若若於傳傳聲譽類
多淵源數萬之士於以
知德澤涵濡其所益當
者渴也十四年秋余將
有步歐西回鄉國會議
員即考設瑞數承其亦
勇達道之庸以備修家
乘微序於余、因詢其
即徐君蕃柳為余二十
餘年前舊交清光緒朝
庚子前八回聯軍一接京
裝乘輿播遷余因盛贊
辦、請便道解負西安

在中江、徐言有本
家從井、在洪統領軍
隊於前住逃相約借
行中達多賴其力余至
今思、及聞其諸中
舊序言歷未久前甚詳
官辭則書、重珠思也
射行則傳之過負而則
表之守家法也他若文
也序贊也符也銘誄也
家廟坊表也曠墓園說
也凡此皆著之所存事係
也其列焉嗟年駭夫於
余累者六留鴻電洋
于役英法美國守宙、大
極海陸、觀每到一國位
往致其遠風、諸事術
文字神制難多、不同而一
乃類語也者史之所分也
也由家而國而天下一理耳
諸傳一體之紀載宋以歐
蘇氏尚矣歐則兵無同也
若蘇祇評其所自出也
法不獨私於其家也例

也觀評諸能、地、感、亦、
承者其間上下貫之、
層通現穆明也旁行斜
上向級厚、長幼序也
首尾連合、疑難從開助
德備也、有錫于、
遇人問、世著作則相與
闕世無遺以視我華今日
只六、對億我吾於徐
以亦語後望真無窮
盡失故不辭而序以遺
之
國務總理兼陸軍總
長外交總長特任
駐俄公使錢瑛孫
寶璋拜撰

民困因各總理孫寶琦
為蜀阜徐氏宗譜作序
徐日茂攝影



天马镇常桥村2001年恢复蜀阜龙灯活动，图为2004年元宵“蜀阜御龙”巡行常山县城街区

民间的祖先尊容（太公太娘像）春节时都要挂于中堂 徐日茂提供





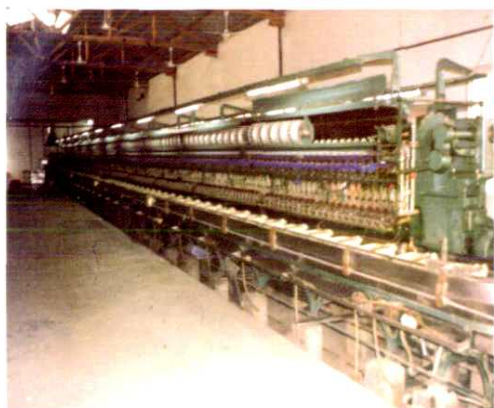
新建村党支部、村委会办公室
徐恒星提供



常桥村党支部、村委会办公室
徐生喜提供



龙绕新民村党支部、村委会办公室
徐水华摄影



天马镇新建村的“金蚕双丝厂” 徐恒星提供



天马镇常桥村建于新都工业园区的综合楼 徐生喜提供



新建村徐小俊创办的“双明轴承有限公司” 徐恒星提供



天马镇常桥村建于新都工业园区的标准厂房 徐生喜提供



天马镇新建村“园田化”田畝 徐恒星提供



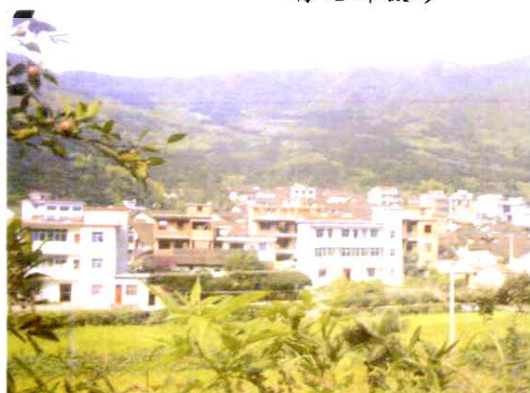
天马镇常桥村建于新都工业园区的标准厂房 徐生喜提供



岩前村被评为省级小康村
徐志辉摄影



岩前村被评为县级先进集体
徐志辉摄影



新昌乡岩前村村貌
徐志辉摄影



同弓乡新虹村一角
徐之贵提供



何家乡红旗村村景
徐水华摄影



芳村镇新福村一角
徐水华摄影



东鲁乡才里村被评为：
先进党支部、农村基层
党组织星级考评四星
级和先进人民调解委员会。

徐志辉摄影



东鲁乡黄坞岭村被评为：
党支部、农村基层
党组织星级考评四星
级。县『五好』

徐志辉摄影



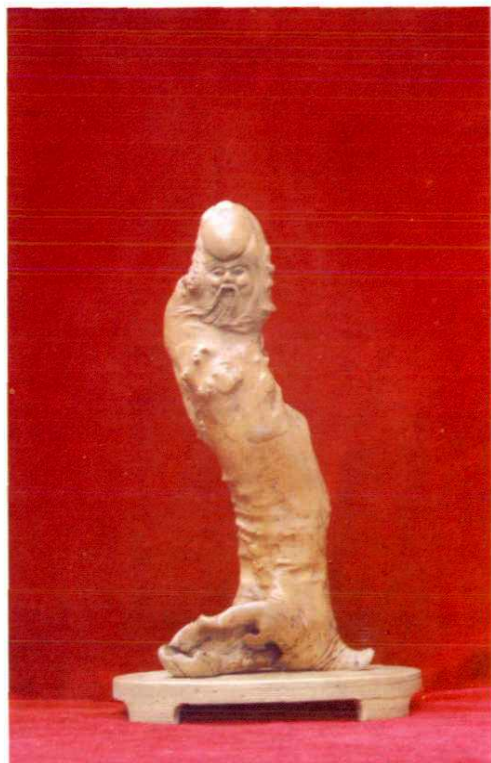
新昌乡新昌村被评为：小康村、五好党支部、两委好搭档村

徐志辉摄影



蜀阜后靠移民在淳安县威坪镇新建的“新蜀阜村”

徐胜美摄影



乡人方国庆根艺作品



《蜀阜志》编纂工作照

前排左起：徐立荣 周尚辉 徐日茂
 后排左起：徐水华 徐河奎 徐寄兰 徐克成

序

甲申冬日，我有幸读完了《蜀
 阜志》全部书稿。其中不少篇章读
 得十分感人，又不得不读之再三，
 然后掩卷深思，令人感慨万千。
 十年之明古镇在地图上消逝已
 达40余年，如今却修成一部非常
 难得的《蜀阜志》。此所周知，地
 方志是地方的载体，蜀阜对地虽不
 存，却有载体。此书付印。这是志
 书一不寻常，是一部独特的志书，
 也是方志界一件新鲜事。我以事方
 志事业十年，读过七量志书，包括

在开手通常
 而也，用蜀
 白出了一部
 糊到右行，
 志书，为“方
 志”地特而理
 电话已办因
 至款，湖河
 的一个地特
 为世人所呼
 可以使人深
 哲理。

魏桥

魏桥先生的《蜀阜志》序言手迹