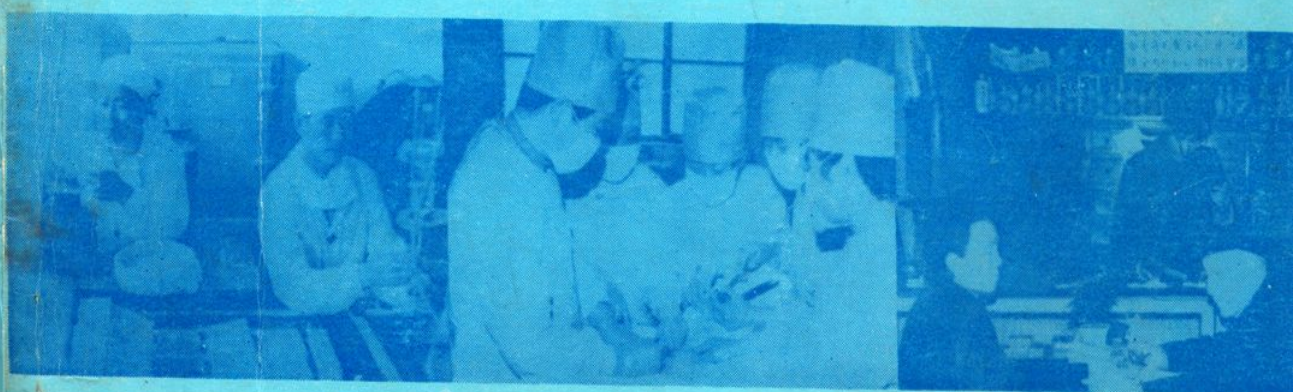


成武县卫生志

成武县卫生志



成武县《卫生志》编写组

成武县卫生志

成武县《卫生志》编写组

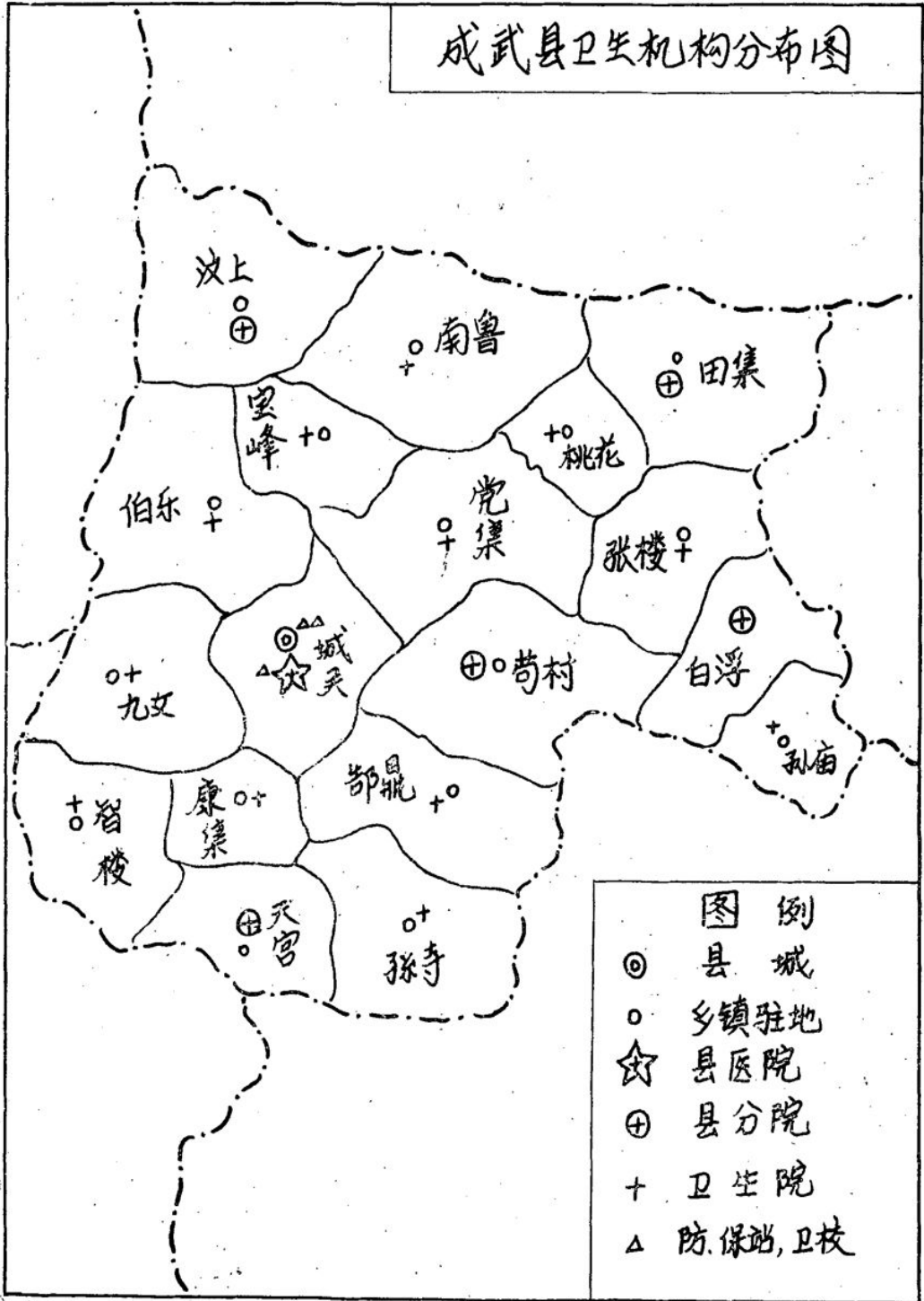
卫生集錦
借鑑
医林

王汝密

八八年四月

王汝密县长为卫生志题词

成武县卫生机构分布图



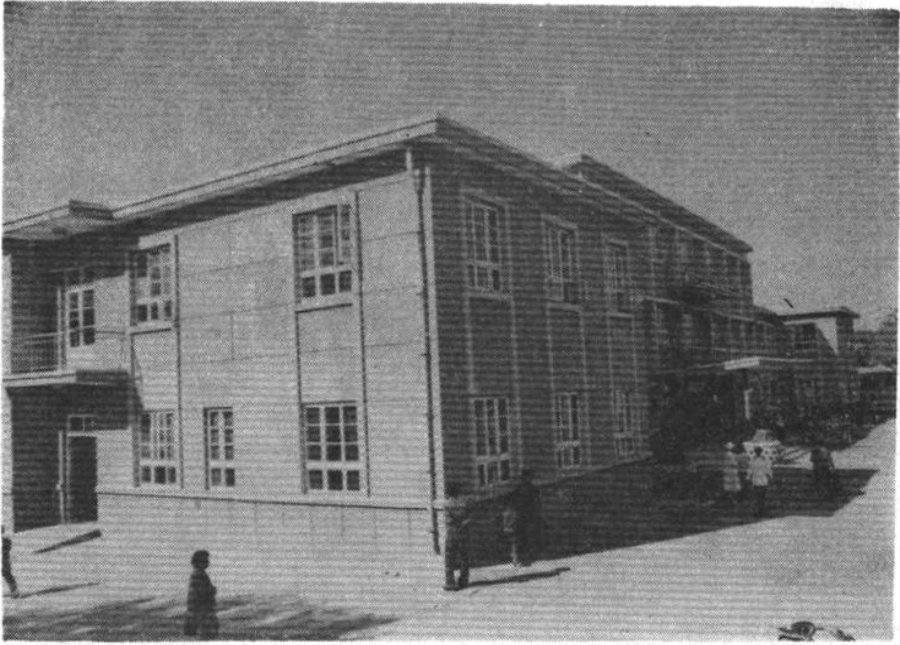
- 图例**
- ◎ 县城
 - 乡镇驻地
 - ☆ 县医院
 - ⊕ 县分院
 - +
 - △ 防保站, 卫枝



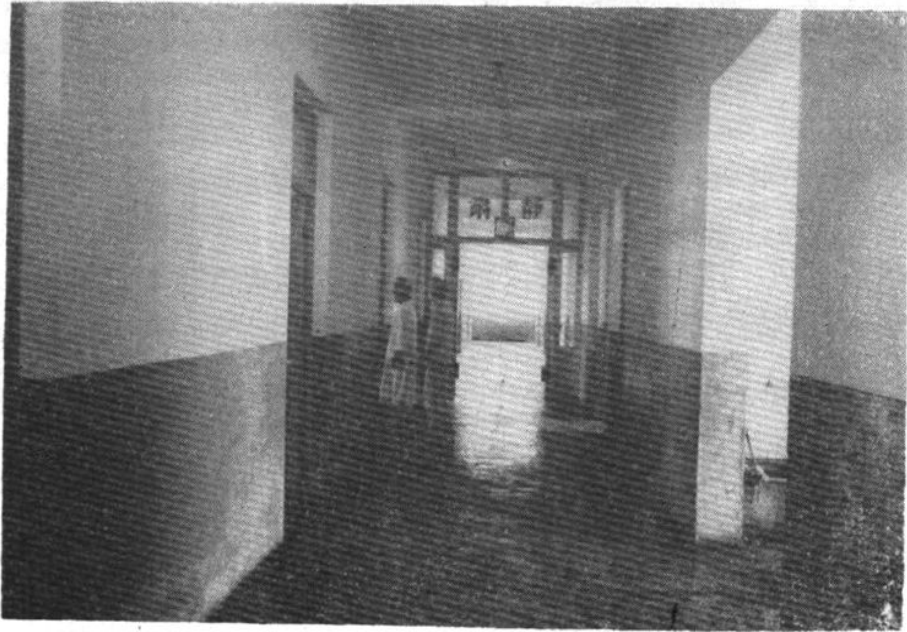
成武县卫生局：大门



成武县卫生局。办公室



成武县人民医院门诊楼



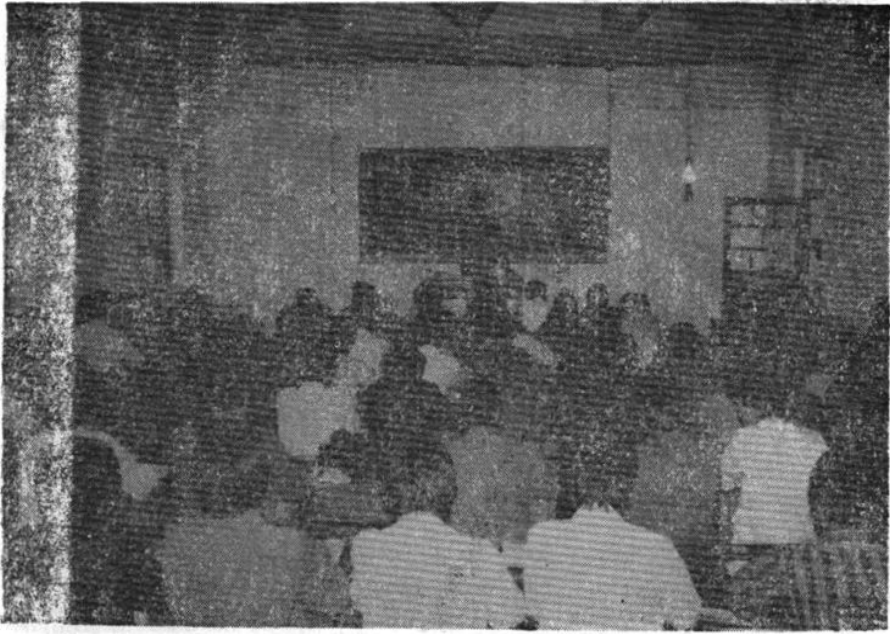
成武县人民医院手术室



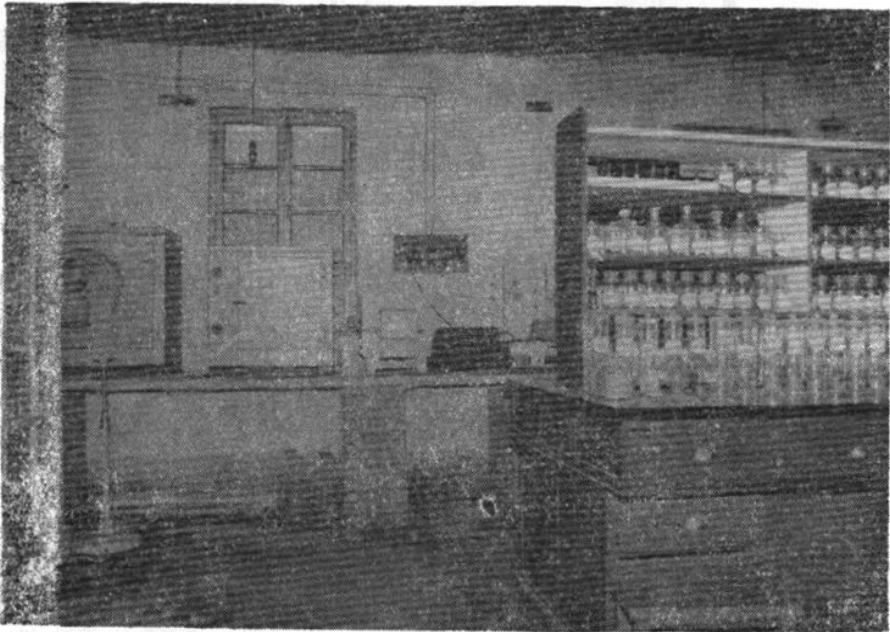
成武县中医院门诊楼



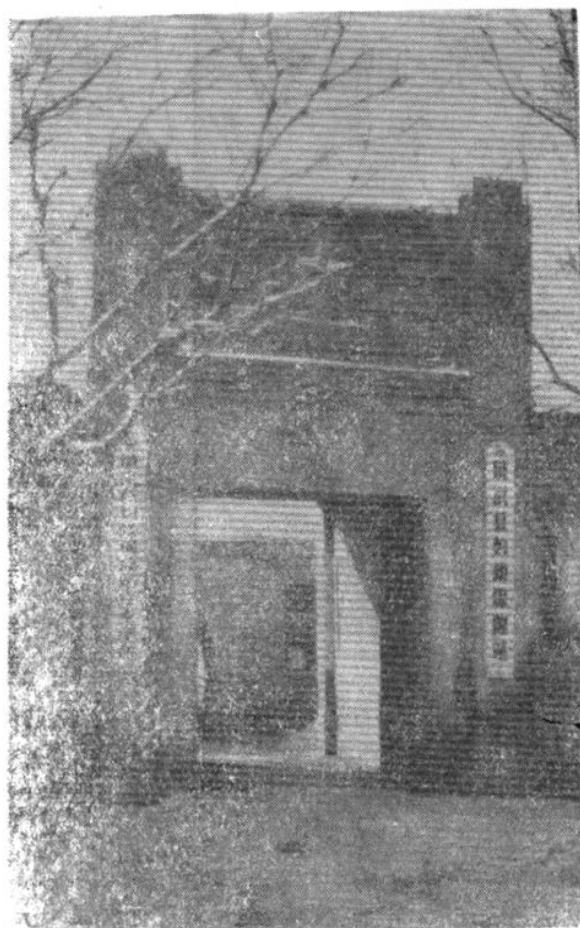
成武县妇幼保健站。门诊楼



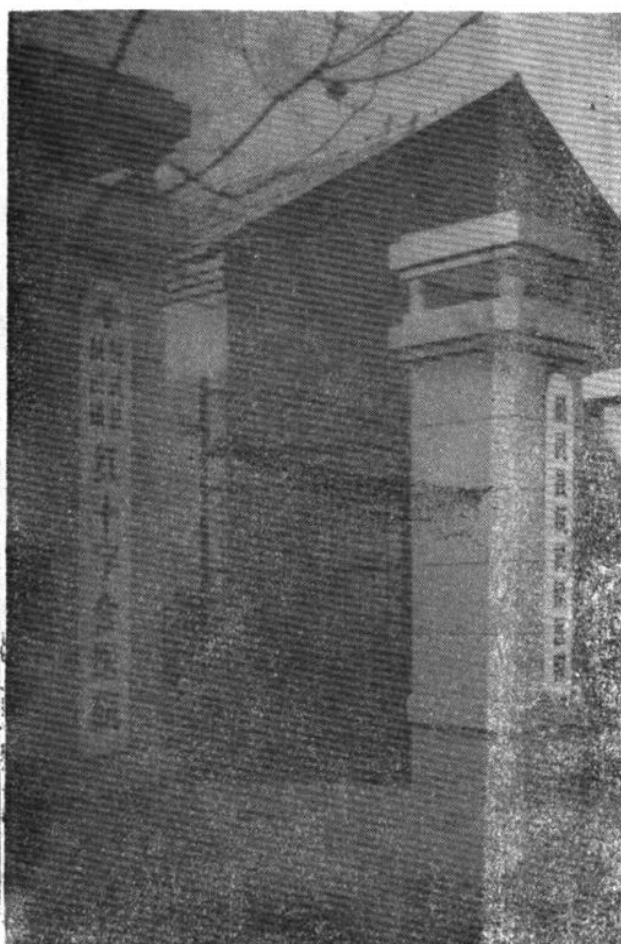
成武县卫生学校



成武县药检所理化室



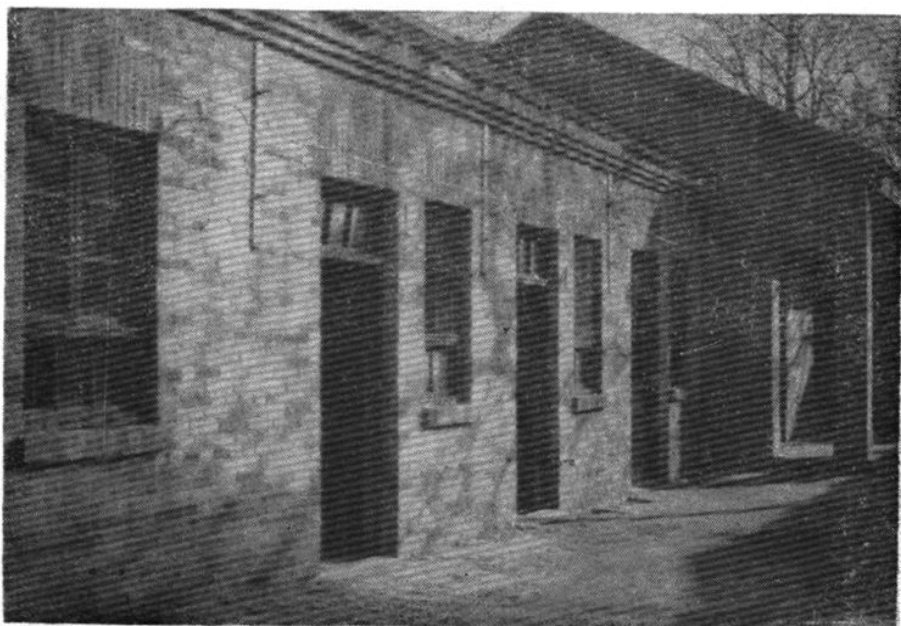
成武县妇幼保健站旧址



成武县成武镇医院



成武县防疫站



成武县卫生局旧址



成武县党集医院大门



成武县天宫镇医院大门



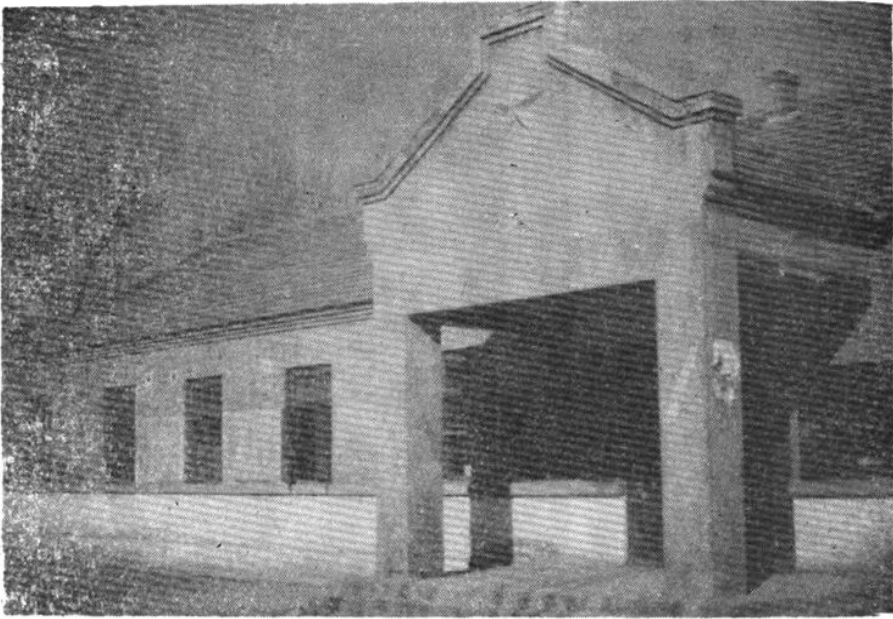
成武县南鲁医院大门



成武县汶上分院大门



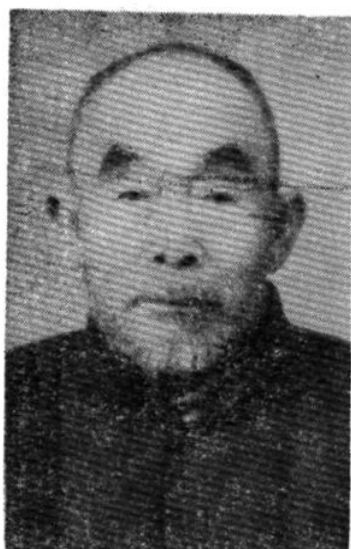
成武县孙寺医院大门



成武县田集分院门诊



成武县白浮分院职工宿舍



王运隆、杨文、夫妇二人是成武县公立卫生机构的奠基人。二人受上级委派于1949年9月来成武县组建卫生机构。王运隆任卫生科付科长，兼县卫生所所长，杨文任护士。



1955. 3. 17. 成武县直卫生单位（卫生科、卫生院、保健站），欢迎王华初、姜保芳，和欢送崔桂英、杨兰亭、史素华同志合影留念。共计34人。

前排左起：张心正、牛祥多、李为臣、戴玉坤、祝言亭、李存立、王志刚、郭清成

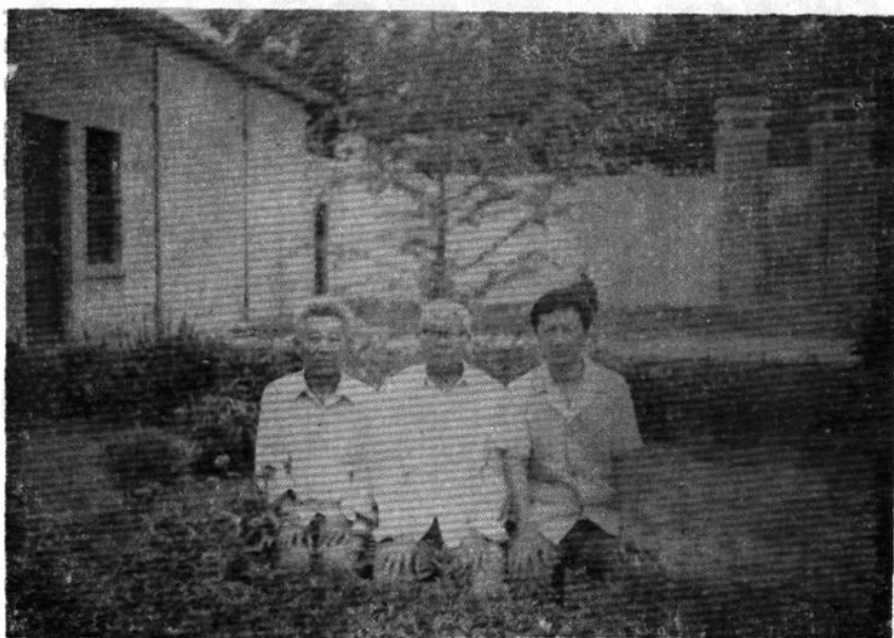
二排左起：姜保芳、郭士彦、巩振远、崔桂英、丰全孝、李修民、王华初、单学忠、史朝栋

三排左起：谢华文、王显灼、张杰、孙香伟、史素华、俞明珍、罗瑞新、段方瑞、张庆兰

10 后排左起：于兴良、朱侠、蔡文清、李敏、俞桂英、杨兰亭、孙宣轩、黄阿红。



成武县卫生局史志领导小组及办公室成员：
前排左起：李存立、牛光芝、毛玉林
后排左起：吴剑平、任中春、刘成修、张跃杰



成武县卫生局史志编写人员：
左起：李存立、毛玉林、吴剑平



成武县卫生局领导成员

左起：任中春、马相存、刘成修、牛光芝、孙继娥



成武县卫生局全体成员：

前排左起：王兆存、牛光芝、邵学礼、毛玉林、梁学义、李存立、张久香
 后排左起：张庆杰、徐尧兵、任中春、马相存、刘成修、孙继娥、张洪展、
 田忠荣、杨平



成武县卫生局局长刘成修在卫生系统表模会上作报告

