

013409

新编

临沧风物志

● 武定云 编著



云南风物志丛书

新编

临沧风物志

● 武定云 编著

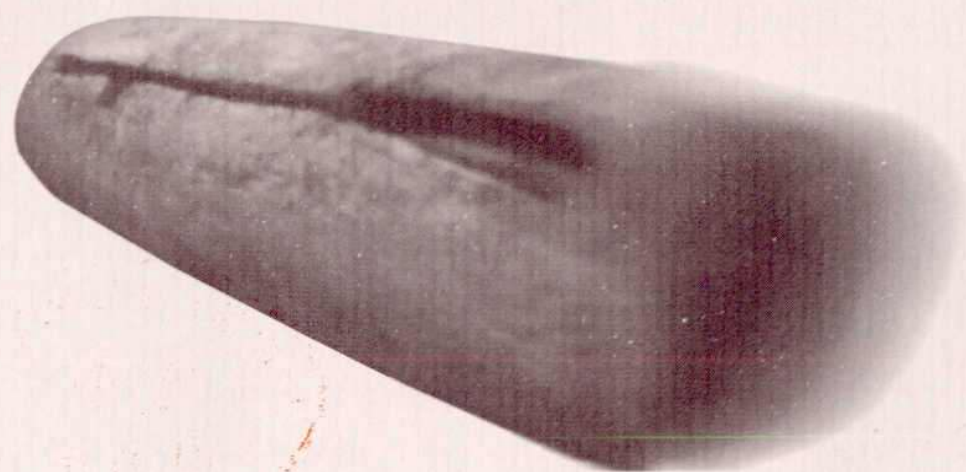
书

丛

志

云南人民出版社

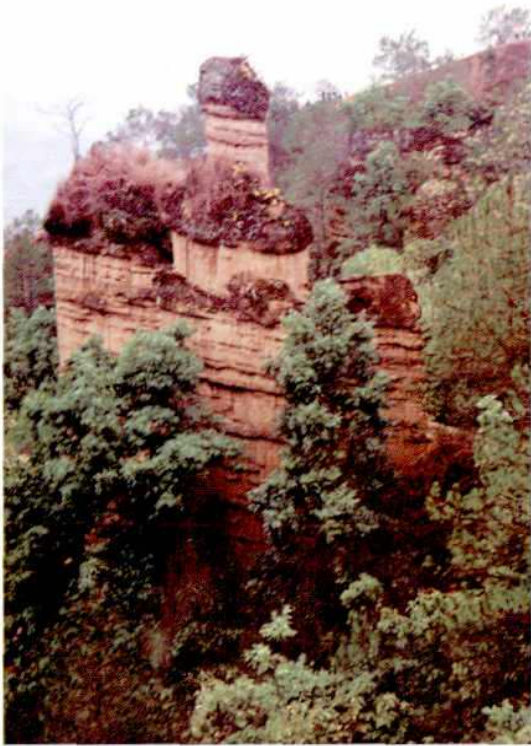
云 南 风 物



1. 临沧勐旺佛塔

2. 3. 沧源岩画





永德土林



凤庆石洞寺双阁

澜沧江古桥青龙桥





耿马景戈白塔



云县文笔塔

凤庆文庙大成殿



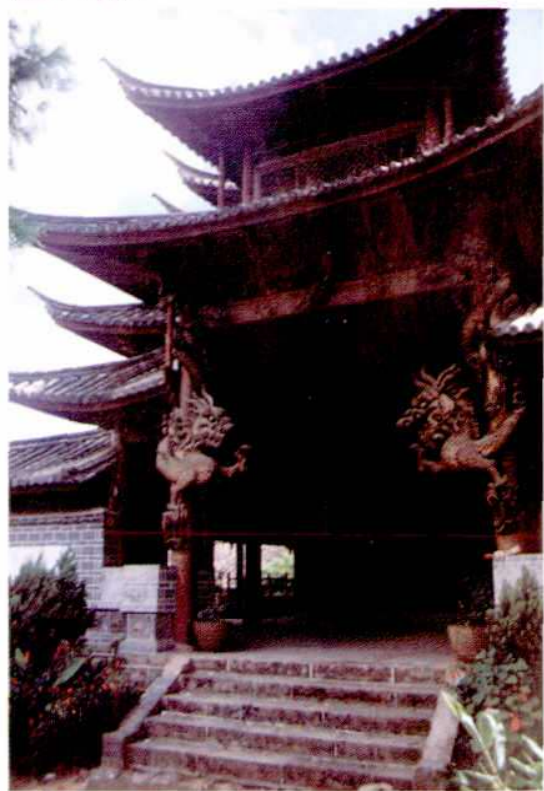


澜沧江古渡马台渡

临沧烈士陵园碑塔



沧源广允佛寺





1. 永德大雪山万丈岩瀑布

2. 临沧大雪山千亩杜鹃林

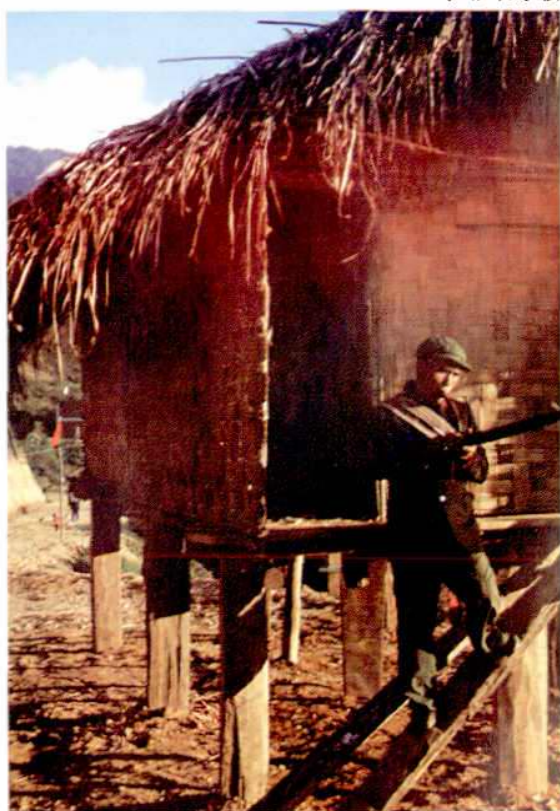




佤族村寨

镇康天生桥

拉祜族掌楼





1

2

- 1. 德昂族服饰
- 2. 拉祜族服饰
- 3. 傣族服饰
- 4. 永德镇康佤族服饰



3

4





1



2

1. 澜沧江漫湾电站大坝雄姿
2. 新兴的临沧城南塘街建筑群
3. 傣寨佛寺
4. 临沧大茶园



3



4

目 录

序/1

临沧概览/1

名胜古迹/5

自然奇景/5

永德大雪山/5

临沧大雪山/6

南滚河自然保护区/8

永德土林/8

缅宁十景/9

五老山森林公园/10

小道河森林公园/11

凤庆名胜/12

临沧“母亲河”——南汀河/13

天然温泉/14

临沧温泉/14

永德温泉/15

凤庆温泉/16

2 新编临沧风物志

镇康温泉/16

云县温泉/17

双江温泉/17

溶洞群/18

石佛洞/18

南碧河桥头洞穴/18

琼英仙洞/19

青龙山象洞/19

石洞寺仙阁/19

永德溶洞/20

淌河洞/20

羊槽溶洞穴/21

勐来河暗流溶洞/21

白石岩洞穴/22

新石器遗址/22

忙 怀/22

马鹿塘/23

百户寨/23

慢 志/23

勐 汞/23

忙 糯/24

大 文/24

耿 马/24

沧 源/25

岩画诗文/26

沧源岩画/26

耿马岩画/28

永德岩画/28

勐撒岩诗/29

古 墓/29

耿马土司墓群/29

科且墓群/30

太监坟/30

云县古墓/30

永德古碑墓/31

古 塔/31

耿马景戈白塔/31

凤庆红龟山塔/32

云县文笔塔/32

临沧三塔/33

铜 鼓/34

曼晶铜鼓/34

南伞铜鼓/34

建设铜鼓/34

热水河铜鼓/35

曼遮铜鼓/35

石簸箕铜鼓/35

耿马铜钟铎/35

博尚铜鼓/36

其他文物古迹/36

《徐霞客游记》中的云州顺宁/36

凤城文明坊/40

云县寺庙/40

南伞古战刀/41

4 新编临沧风物志

镇康边事记实碑/41

土 炮/42

孟定府印/42

耿马宣抚司印/42

干城后将军篆/43

古今建筑景观/43

澜沧江古桥——青龙桥/43

佛寺建筑/44

广允佛寺/47

班莫佛寺/49

凤庆文庙建筑群/49

明代巨型石狮/50

佤山抗英碑/51

沧江明珠——漫湾电站/53

孟定傣乡风情园/54

革命老区/55

沧源革命老区/55

大文革命老区/56

茶房革命老区/56

平村革命老区/57

烈士陵园/57

临沧地区抗震纪念碑记/60

民俗风情/63

节 事/63

春 节/63

二月八/64

- 清明节/65
泼水节/65
火把节/66
端午节/67
中秋节/67
婚 俗/68
 恋 爱/68
 求 婚/70
 婚 礼/72
 离 婚/76
姓 氏/77
 佉族姓氏取名称谓/77
 拉祜族姓氏取名称谓/78
丧 葬/79
祭 祀/80
 祭 龙/80
 祭 水/80
 祭木鼓/81

民族文化/82
经 典/82
 古 本/82
 贝叶经/83
 傣历算/83
洞经音乐·民歌/84
 洞经音乐/84
 民 歌/85

佤族民间歌调/86

玩 调/86

山 歌/87

儿 歌/87

风俗歌/87

地方志文献/88

凤庆县志/88

云县志/89

临沧县志/89

永镇县志/90

耿沧双县志/90

文艺书刊/91

民间故事/92

临沧报纸/95

《临沧日报》/95

《凤庆报》/95

《云县报》/95

《临沧报》/96

《沧源报》/96

《永德报》/96

风物诗文/97

滇红茶乡歌凤庆/97

古州新貌夸云县/101

濒临沧江咏临沧/103

拓南古道颂永德/106

边陲宝地赞镇康/108

双龙汇地道双江/110