

000716

广 西 电力工业勘察设计研究院志



广西电力工业勘察设计研究院编



广西人民出版社

(桂)新登字 01 号

特约编辑 谢永雄 张大廷 严 正

责任编辑 欧薇薇

装帧设计 何 屹

广西电力工业勘察设计研究院志

《广西电力工业勘察设计研究院志》编纂委员会

出版发行 广西人民出版社

(邮政编码:530021

南宁市河堤路 14 号)

印 刷 广西民族印刷厂

开 本 787 毫米×1092 毫米 1/32

印 张 19.5

字 数 499 千字

版 次 1997 年 3 月第 1 版

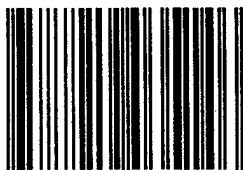
印 次 1997 年 3 月第 1 次印刷

印 数 1-2000 册

书 号 ISBN 7-219-03514-4/K·671

定 价 50 元

ISBN 7-219-03514-4



9 787219 035146 >

广 西 电力工业勘察设计研究院志

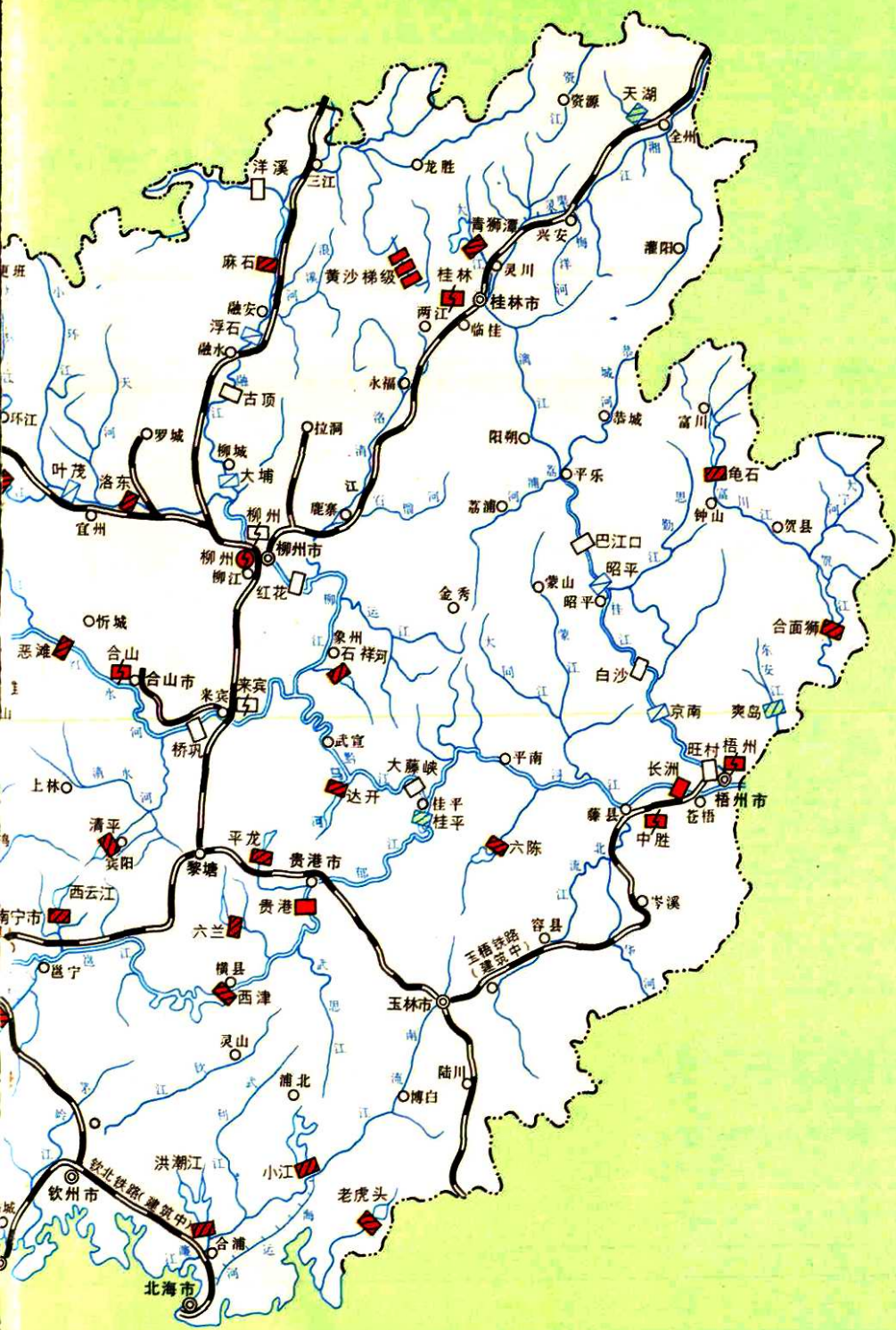
广西电力工业勘察设计研究院编



广西人民出版社

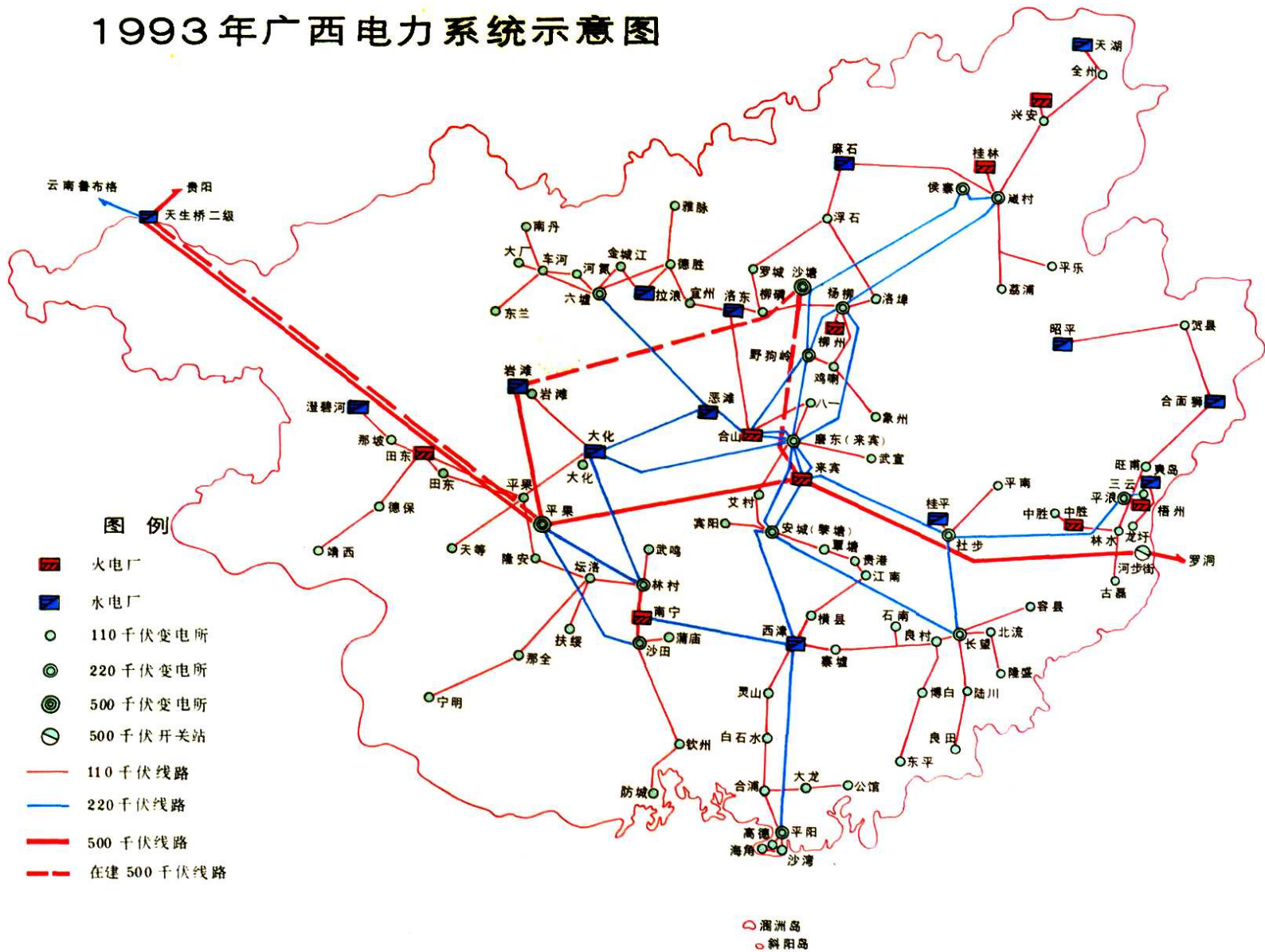
广西大中型水利水电火电工程位置示意图





○涠洲岛
 ○斜阳岛

1993年广西电力系统示意图





◁ 1960年5月15日，周恩来总理在漓江游船上审阅青狮潭水电站规划（赵黄岗摄）

▷ 1965年12月，陈毅副总理（前排左二）视察西津水电站工地（邓环英提供）



◁ 1983年2月，李鹏同志（前排左二）在红水河岩滩水电站坝址视察（孙以宏摄）



◁ 1985年2月,水电部钱正英部长视察红水河大化水电站(赵品贤摄)

▷ 1992年9月,自治区党政领导赵富林(左一)、成克杰(左二)、王蓉贞(右二)视察红水河岩滩水电站(赵品贤摄)



◁ 1988年12月,自治区副主席张春园来院庆贺院庆30周年(赵品贤摄)

▷ 1982年2月,布隆迪共和国总统巴加扎在穆杰雷水电站(广西电力设计院设计)交接仪式上讲话(刘益祥提供)



▷ 青狮潭水利水电工程
(赵品贤摄)

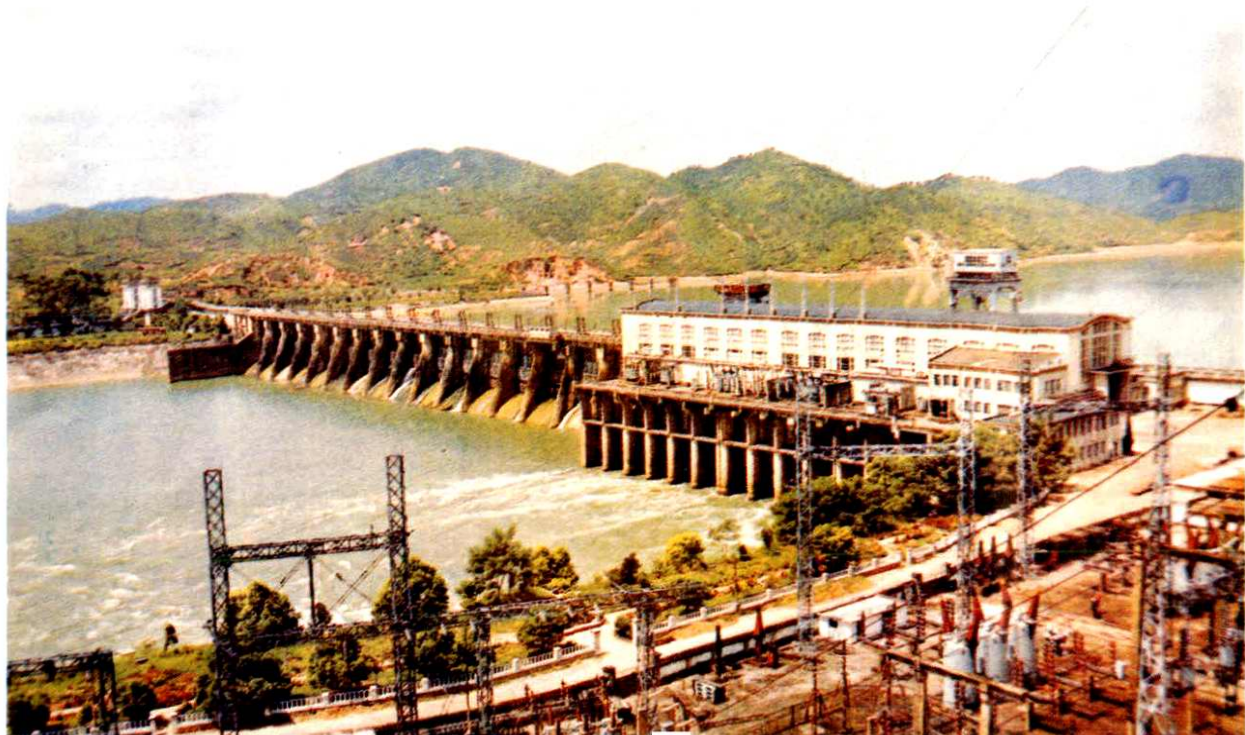


◁ 南宁防洪堤

▷ 1966年发电的澄碧河
水利水电枢纽(装机2.6万
千瓦)



◁ 1971年发电的龙江洛
东水电站(装机4万千瓦)



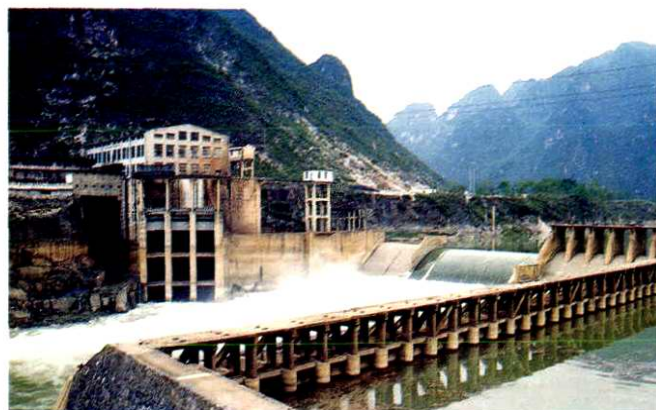
△ 1964年发电的郁江西津水电站(装机23.44万千瓦)



△ 1966年建成的西津船闸(可通航2×1000吨级船队)



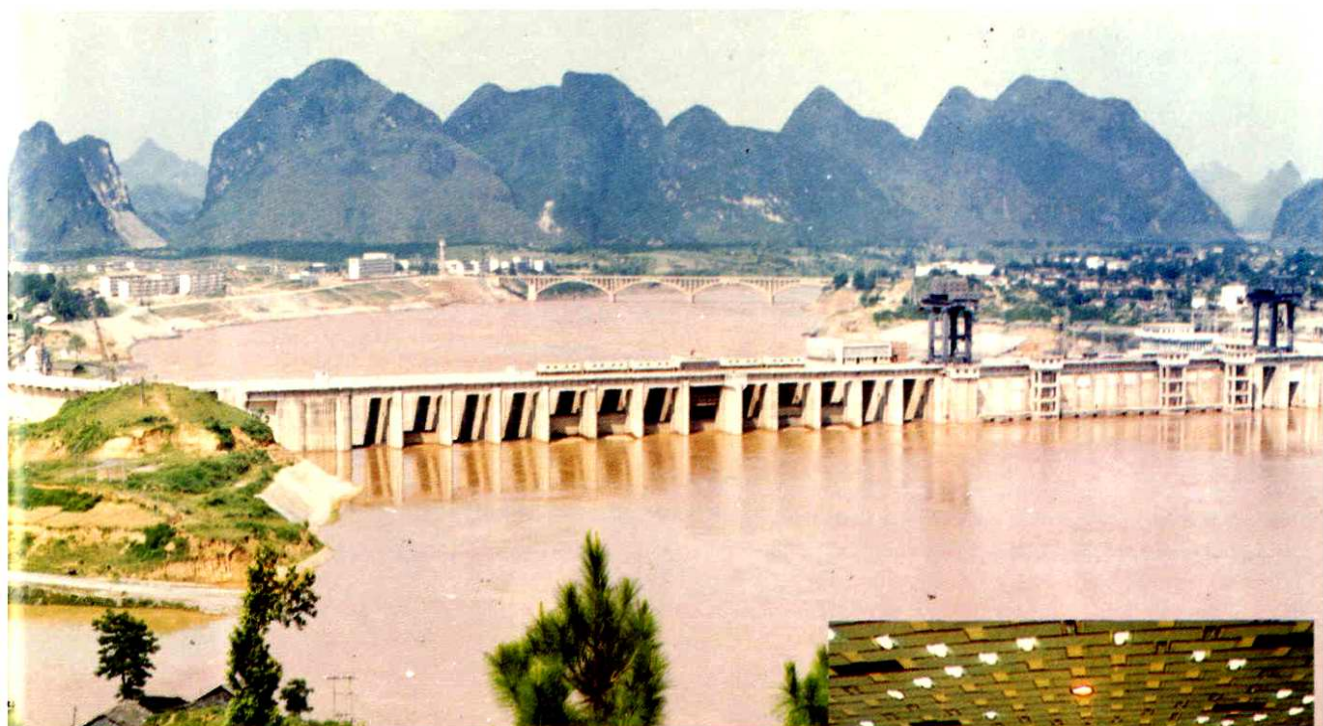
△ 1964年5月西津水电站验收委员会合影(叶耀东提供)



▷ 1973年发电的融江麻石水电站(装机10万千瓦)



◁ 1981年5月利用原航运拦河坝发电的红水河恶滩水电站(装机6万千瓦)

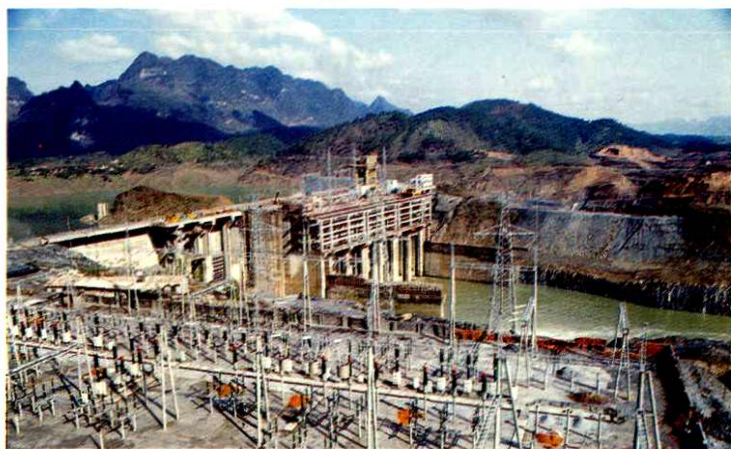


△ 1983年12月发电的红水河大化水电站(装机40万千瓦)

▷ 大化水电站厂房内景(赵品贤摄)



◁ 布隆迪共和国穆杰雷水电站引水式厂房(文长色摄)



▷ 广西电力设计院承担设计与监
理的红水河百龙滩水电站(装机
19.2万千瓦)



△ 1992年发电的红水河岩滩水电站(装机121万千瓦)

◁ 岩滩水电站碾压混凝土围堰(堰高52.3米)及导流明渠(赵品贤摄)

▽ 施工中的岩滩水电站大直径(Φ10.8米)压力钢管(赵品贤摄)



△ 岩滩水电站500千伏升压站六氟化硫全封闭高压开关

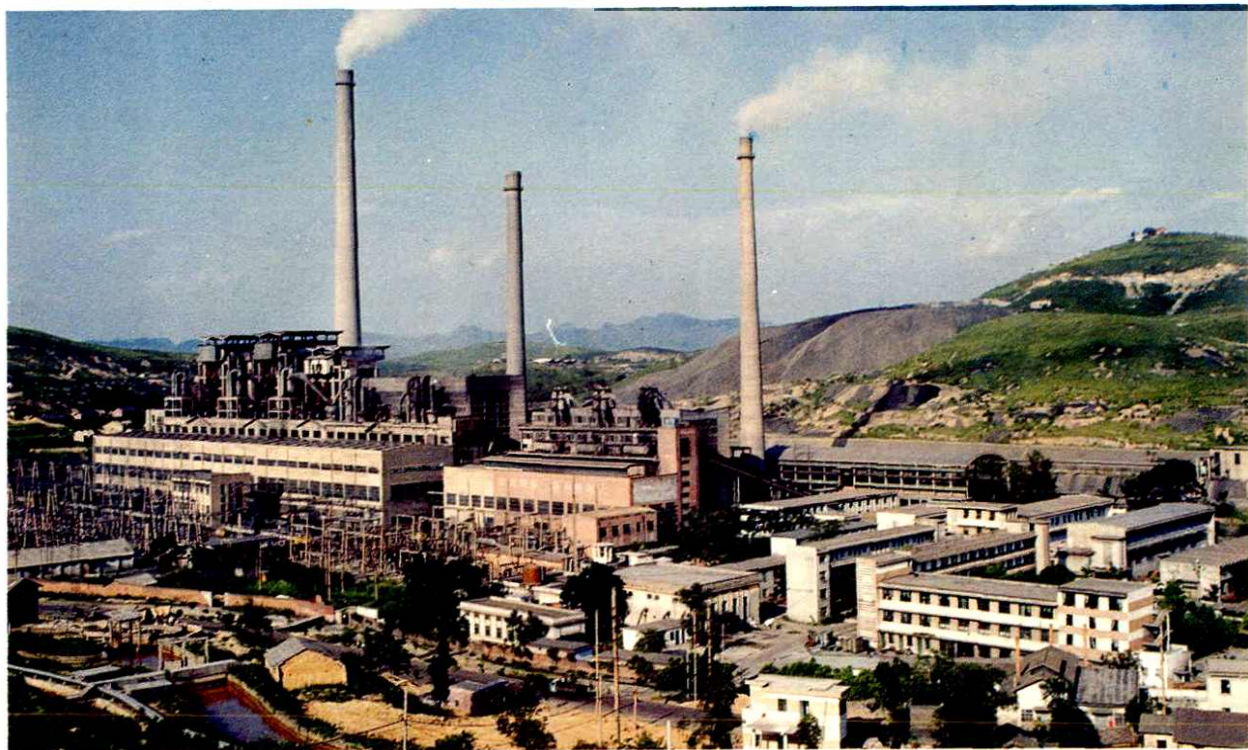


▷ 1978年竣工的田东火电厂(装机7.4万千瓦)



◁ 南宁燃汽轮机发电有限公司(装机5.21万千瓦)

▽ 1986年竣工的合山火电厂(装机52.5万千瓦)(赵品贤摄)



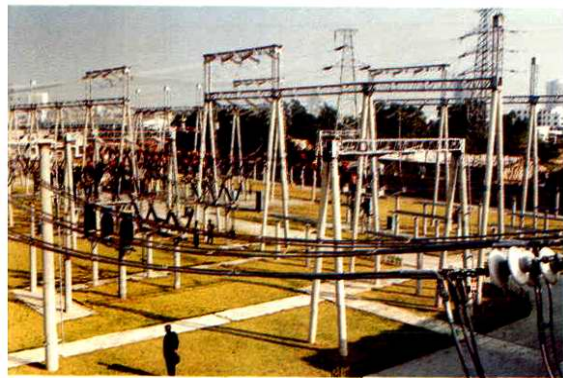
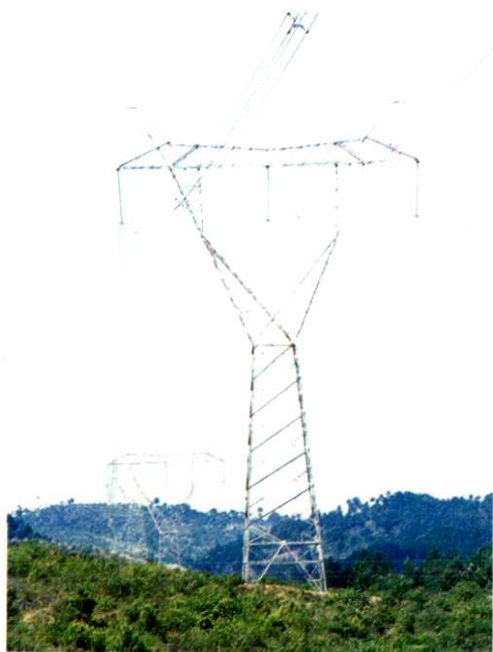
◁ 由广西电力设计院设计的广东梅山火电厂(装机5万千瓦)



< 1964年建成的西津至南宁 220 千伏送电线路跨郁江段

▽ 1993年投入运行的岩滩至平果 500 千伏超高压送电线路

▷ 1986年投产的来宾 220 千伏变电所(容量 12 万千伏安)



△ 1993年投产的北海沙湾 110 千伏变电所(由广西电力设计院总承包)

▷ 1994年发电的柳州火电厂(扩建装机 40 万千瓦)

▽ 柳州火电厂 20 万千瓦发电机组





- △ 广西电力设计院办公、资料综合楼(赵品贤摄)
- ▷ 由广西电力设计院设计的广西交通厅16层综合楼，1988年竣工(赵品贤摄)
- ▽ 1985年建成的广西电力职工疗养院(赵品贤摄)



- ▽ 由广西电力设计院负责监理的海南大广坝水利水电枢纽





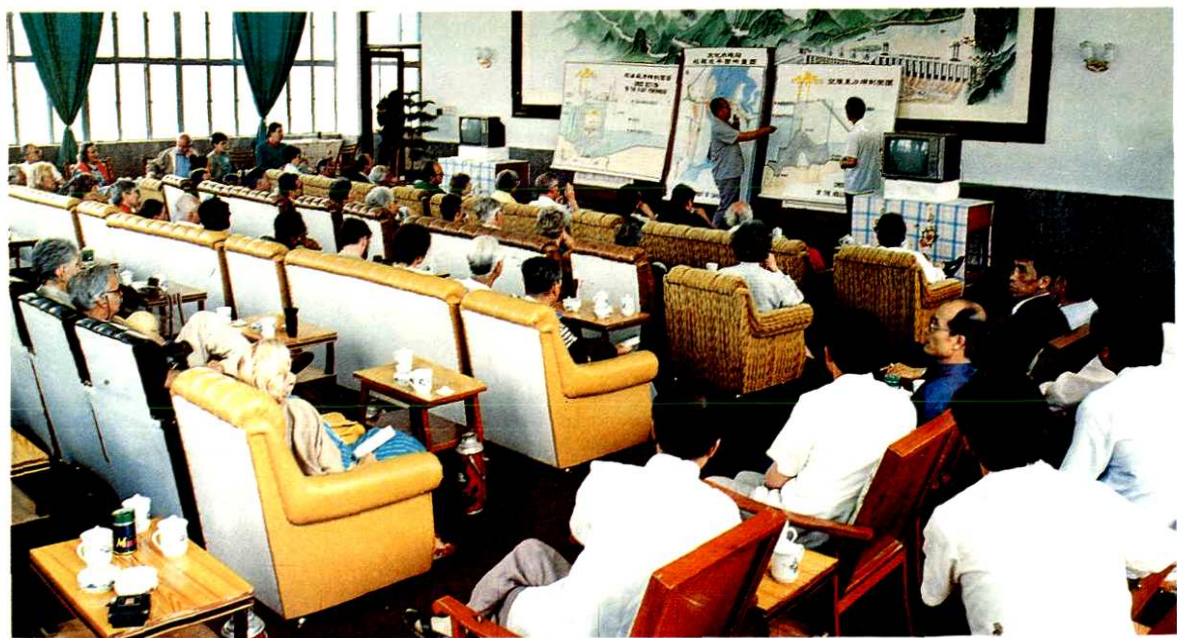
◁ 1988年,世界银行专家对岩滩水电站进行设计咨询(赵品贤摄)

▷ 1985年8月大化水电站升船机考察团在比利时与其专家进行技术交流(招健生提供)



◁ 1987年,设计人员到美国与美方共同编制岩滩水电站压力钢管标书(卢宝述提供)

▽ 参加国际大坝理事会专家听取岩滩水电站设计介绍(赵品贤摄)



▷ 1972年,赴布隆迪共和国穆杰雷水电站考察人员与驻布大使陈枫合影(梁继宁提供)



▷ 1987年,赴挪威设计培训团合影(童永泰提供)



◁ 设计人员在精心设计(孙以宏摄)
▽ 设计院计算中心 VAX-11/750 终端机及 CAD 内景

