

抚顺市建筑设计研究院志



1952-1992

FU SHUN SHI JIAN ZHU SHE JI YAN JIU YUAN ZHI

抚顺市建筑设计研究院志

1952—1992

(第一部)

院志编写委员会

1992年12月

前 言

抚顺市建筑设计研究院，他的前身是抚顺市建工局设计公司。始建于1952年末，至今已四十个春秋。随着国民经济的发展，抚顺院从无到有，从小到大，从单一的工民建设计，到以设计为主，开展多种经营并发展对工程的总承包。目前已成为多功能、综合型的建筑设计研究院。无论从规模上、结构上，发展变化之大，是前所未有的。

志书是资料性文献。以记事写实为主，本着“古为今用”，“详近略远”精神，运用辩证唯物主义和历史唯物主义的基本观点，通过写实记述，反映客观规律。作到思想性、科学性、资料性的统一，使志书全面反映设计院建院以来的真实面貌，达到学以致用，服务现实，用于发展的目的。在社会主义现代化建设事业突飞猛进的今天，把历史资料翔实地记载下来，是社会主义精神文明建设的一项重要内容，是历史的时代的需要。它对于我们总结历史经验，“前事不忘，后事之师”，对于承前启后，激励广大职工和科技人员投身改革，振兴建筑设计事业，都具有十分重要的意义。

勘测设计工作是基本建设的重要组成部分。在城市建设中，占有相当重要地位，设计不仅要满足生产与生活使用需要，还要符合美化城市的观瞻要求。通过千姿百态的建筑，可以展现城市两个文明建设的程度与科学技术发展水平，并直接影响整个城市的经济效益、社会效益与环境效益。每座建筑都是历史进程的写照。因此，总结记述建筑设计工作的史实，更能充分反映它的价值所在。

抚顺市建筑设计研究院成立的几十年，为抚顺城乡的建设做出了重要贡献，特别是党的十一届三中全会以来，在改革开放的方针指引下，为建设抚顺，美化抚顺，我们广大勘测设计人员发挥了聪明才智，把一批又一批绚丽多彩、造型新颖的建筑艺术奉献给社会，奉献给人民。

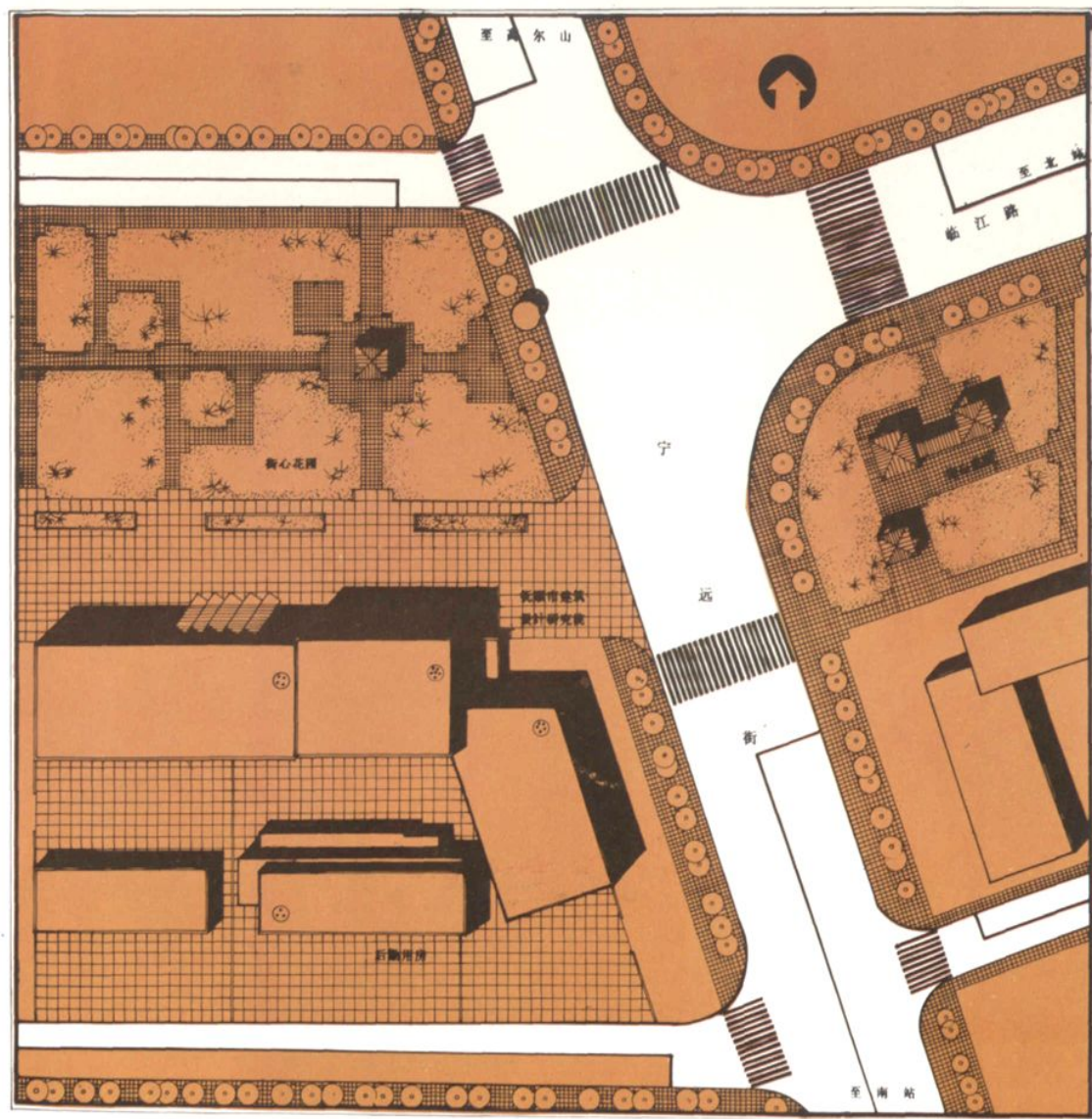
我们本着对历史负责，对人民负责的精神，继承中华民族编史修志的优良传统，在建委地方志办公室指导下，组成了院志编写委员会。从1991年10月开始经历一年多的时间，于1992年10月完成第一部院志编写工作。

院志的结构是以勘察设计为主体，记述了院的成长和发展历程，是设计研究院历史资料的集成。院志上起1952年，下止1992年9月，纵跨40个春秋。全志分为概述、大事记、机构设置与职工队伍、设计技术、勘察测量、设计改革、经营管理、党群工作、院属企业等九个部分。共九章41节。志书以文字记述为主，以图表、照片为辅，共10万余字。

院志在编写过程中尊重历史，努力反映事物原貌。所用资料和数据，均经反复调查核实，多次召开审稿会，进行修改和补充，多次易稿。竭力做到内容翔实，准确可靠，使院志成为设计研究院的百科全书和院史的素材和资料。

编写志书是一项新的工作，在撰写过程中，得到院历任领导和老同志的关心和指导，对志书的编纂工作提供了珍贵资料和宝贵意见。在此一并表示感谢。由于资料不全，编者政策水平所限，志书缺点遗漏在所难免，敬请诸位领导和同志们指正。

院志编写委员会 1992年10月

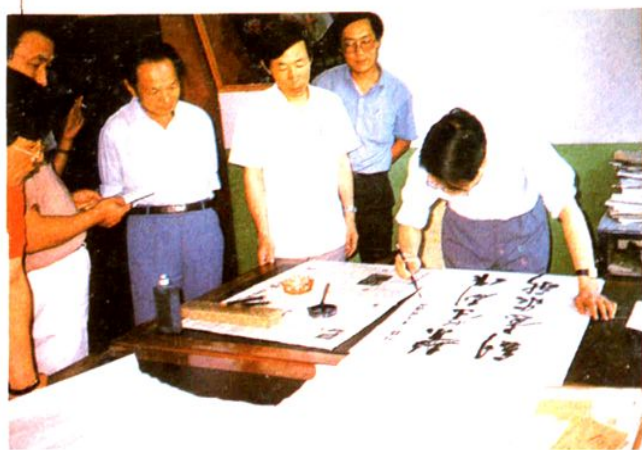


抚顺市建筑设计研究院晚位总图

題掛順中建設設計院

繁榮創作
刻意求新

葉如棠
庚午年仲夏
於總所書



建設部副部長葉如棠，90年7月25日來
我院視察節能住宅時題詞。

部分建築實錄

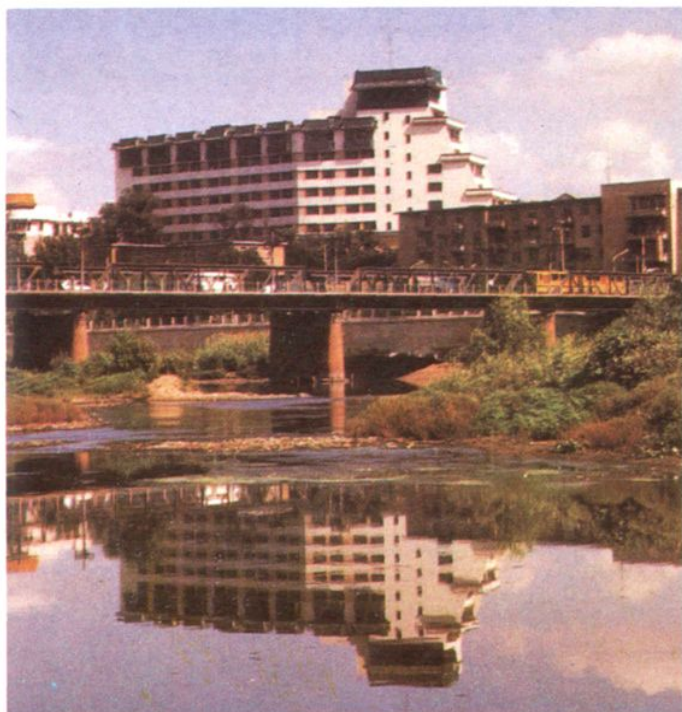


撫順大酒店

遠航賓館 ▶



◀ 遠航賓館大廳



◀ 友誼賓館



友誼賓館中庭 ▶



撫順劇院



撫順體育館



▲ 撫順市婦聯幼兒園

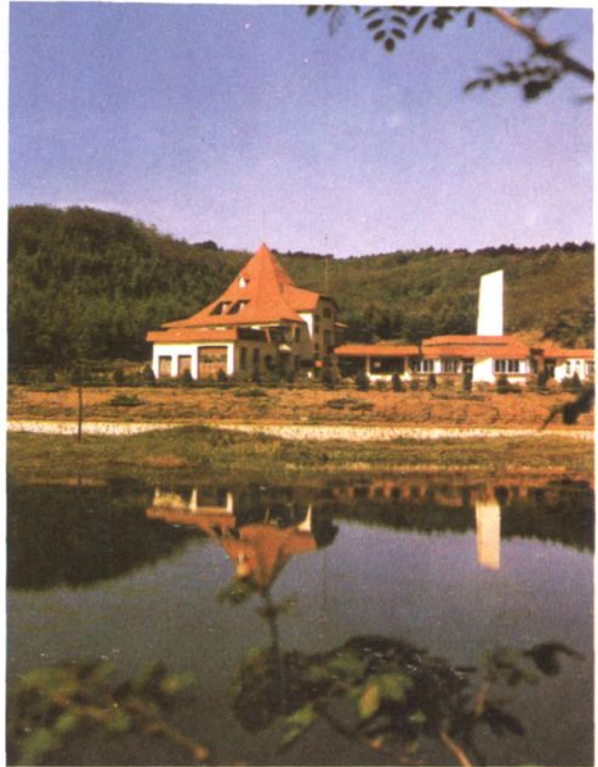
撫順市安全局 ▶

▼ 撫順醫藥大廈





羅臺山庄五療區



中國醫科大學預防醫學
研究基地

住宅
設計



▲ 石化小區內環境



◀ 水泥廠小區住宅



▲ 石化小區外環境

目 录

前 言	1
院址位置示意图	3
国家建设部副部长叶如棠题词	4
建筑实录	5
第一章 概 述	1
第一节 地理位置与地貌	1
第二节 历史沿革	1
第三节 成 就	8
附：1、历史沿革表	16
2、历年完成设计项目明细	17
3、历年经济技术指标完成情况	19
4、集体荣誉录	20
第二章 大事记	22
附：组织机构表	
第三章 机构设置与职工队伍	49
第一节 历年机构变化	49
第二节 业务范围	51
第三节 领导任职	53
第四节 职工增减变化	65
第五节 专业技术人员	67
第六节 职工教育	72

第四章 设计技术	76
第一节 简 述	76
第二节 建筑设计	78
第三节 结构设计	82
第四节 采暖通风设计	88
第五节 电气设计	91
第六节 设计标准化	96
第七节 典型工程简介	97
第八节 概预算	119
第五章 勘察测量	121
第一节 工程地质勘察	121
第二节 工程测量	124
第六章 设计改革	126
第一节 改革综述	126
第二节 体制改革	128
第三节 全面质量管理简述	129
第四节 目标管理	130
第五节 工序管理	131
第六节 标准化	133
第七节 质量管理小组	134
第七章 经营管理	137
第一节 计划管理	137
第二节 技术管理	138
附： 1.历年优秀设计项目一览表	140

2. 历年获奖设计方案明细·····	144
第三节 人事工资 ·····	147
附：1. 历年职工队伍变化统计表 ·····	151
2. 专业技术人员分类统计表·····	152
3. 历年先进个人荣誉录·····	153
第四节 行政福利 ·····	155
第五节 房产管理 ·····	158
第六节 文书档案 ·····	159
第七节 财务管理 ·····	160
第八节 综合治理 ·····	162
第八章 党群工作 ·····	163
附：一九九二年党总支机构设置图	
第一节 党的组织沿革 ·····	163
第二节 组织建设 ·····	165
附：1. 党员基本情况统计表 ·····	170
2. 历届党总支委员名单·····	171
3. 1973年以来发展新党员名录·····	172
4. “三先两优”集体·····	172
5. 历年优秀党员名单·····	173
第三节 整党工作 ·····	174
第四节 宣传工作 ·····	175
第五节 工会工作 ·····	176
第六节 共青团工作 ·····	178
第七节 老干部工作 ·····	179

第九章 院属企业·····	181
附 录：·····	187
1、1992年职工名录·····	187
2、离退休人员名录·····	195
3、干部、技术人员调出名录·····	197
4、修志组织及撰稿人员·····	204