



中国水利水电建设
集团公司

志

夹江水工机械厂卷(1966~2006)

中国水利水电建设集团公司史志编辑委员会



中国电力出版社
CHINA ELECTRIC POWER PRESS

总结过去 开创未来

为夹江水工
机械厂三十年题
一九八九年五月
史大桢

电力工业部部长史大桢
对夹江厂的勉励题词

总结经验

团结奋斗艰苦创业主动勤

认清形势

大胆探索勇于改革创辉煌

汪恕诚

一九八九年三月二十五日

水利部副部长汪恕诚对
夹江厂的勉励题词

为夹江水电机械厂建厂二十周年纪念题

艰苦创业三十年水电建设

立功勋

刘书田

一九九六年三月

原水利电力部副部长刘书田对夹江厂的勉励题词

发扬创业精神
建设现代化一流企业

贺：夹江水电机械厂建厂二十周年纪念

张基尧

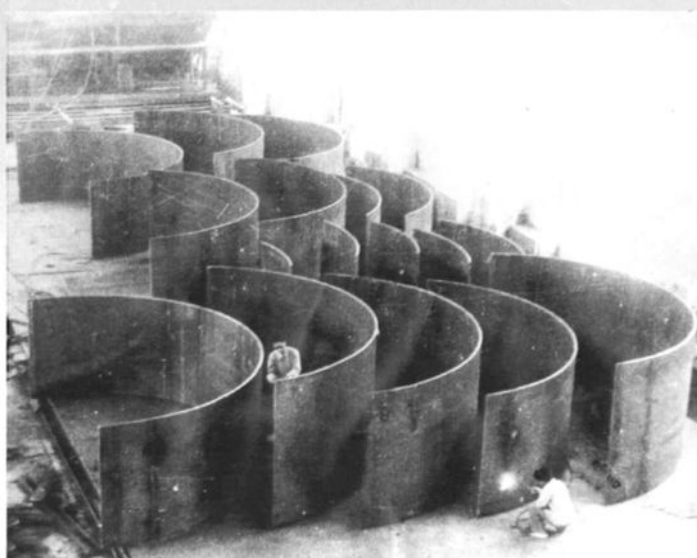
一九九六年三月

中国水利水电工程总公司总经理张基尧对夹江厂的勉励题词

建厂初期发扬自力更生精神，
开发自制CW6140车床设备



建厂初期为龚嘴电站生产首批
产品——压力钢管



建厂初期为龚嘴电站拼装主轨



早期开发的新产品，16吨汽车吊
正在试吊



早期开发的5吨带电作业车



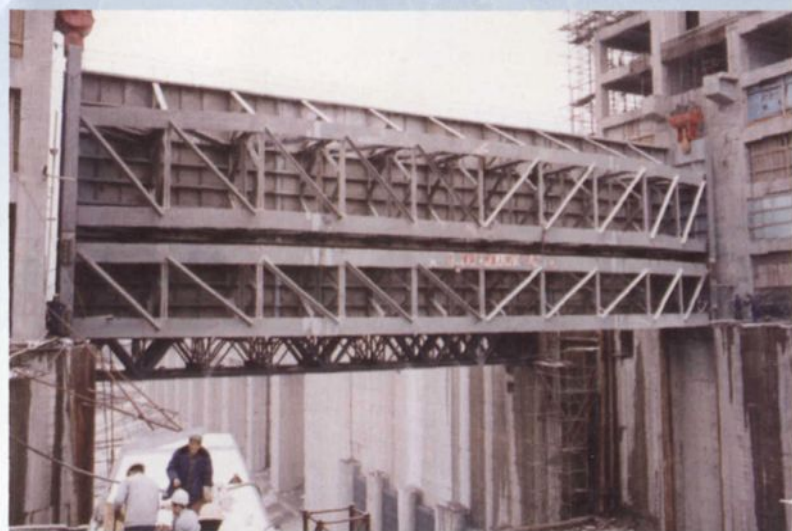
早期开发的双臂隧道作业车



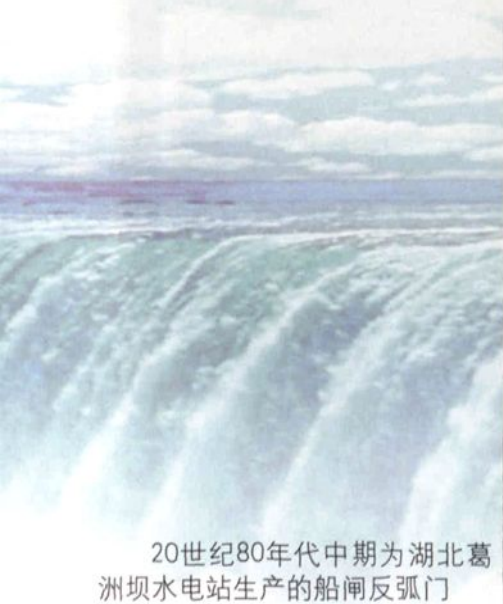
20世纪70年代后期开发研制的电站调压阀获全国科学技术大会奖



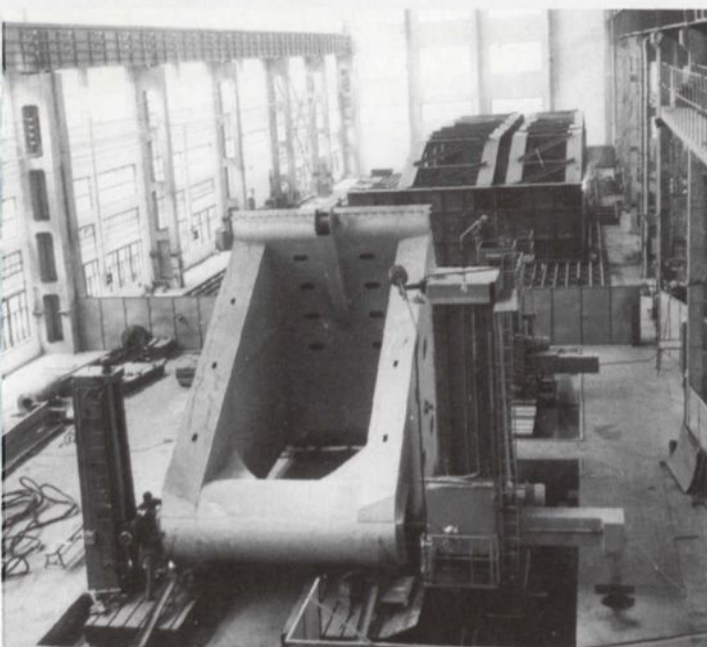
20世纪80年代初期开发制造的30米³混凝土输送泵，图为进行泵送试验

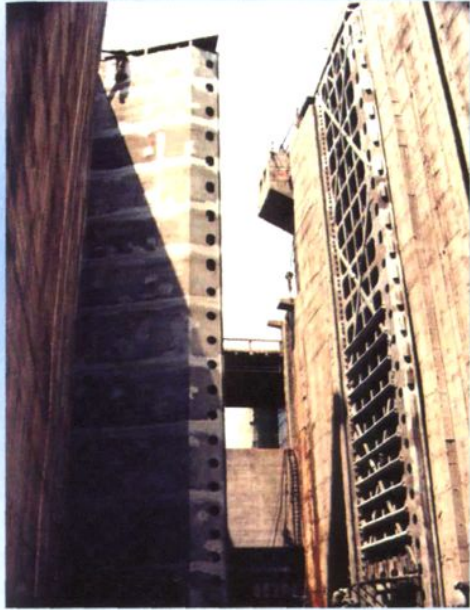


20世纪80年代中期为湖北葛洲坝水电站生产的一号船闸上闸首事故检修门



20世纪80年代中期为湖北葛洲坝水电站生产的船闸反弧门





20世纪80年代中期为万安电站生产的人字形闸门



20世纪80年代中期研制的混凝土侧卸运输车



20世纪90年代初期开发BW200混凝土振动碾



20世纪90年代中期开发研制的真空吸泥机





20世纪90年代中期承制的西藏羊湖液压全段面钢模台车



20世纪90年代中期为四川宝珠寺水电站生产的弧面加工右底孔弧门



20世纪90年代中期为非洲乌干达生产的混凝土吊罐



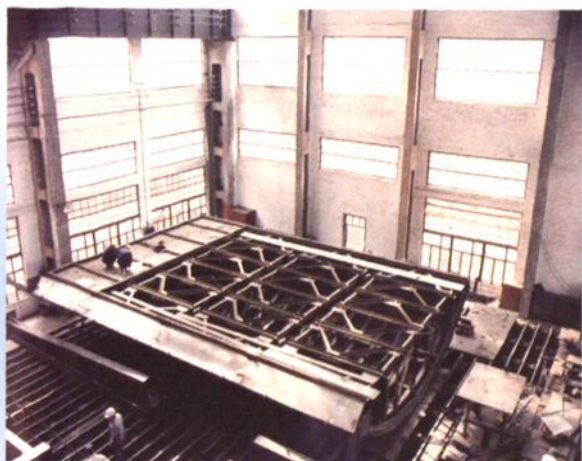
20世纪青海小峡水电站弧门室内拼装



为青海九甸峡水电站生产的偏心较弧门



为云南小湾水电站生产的泄洪中孔门及充水门槽



为青海龙羊峡水电站生产的拱形闸门



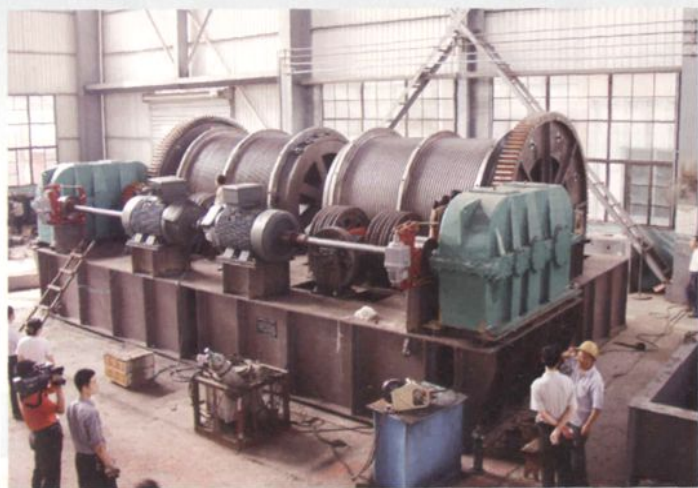
20世纪90年代初期为云南曼湾水电站生产链轮闸门

为三峡水电站生产的一期临时船闸检修门

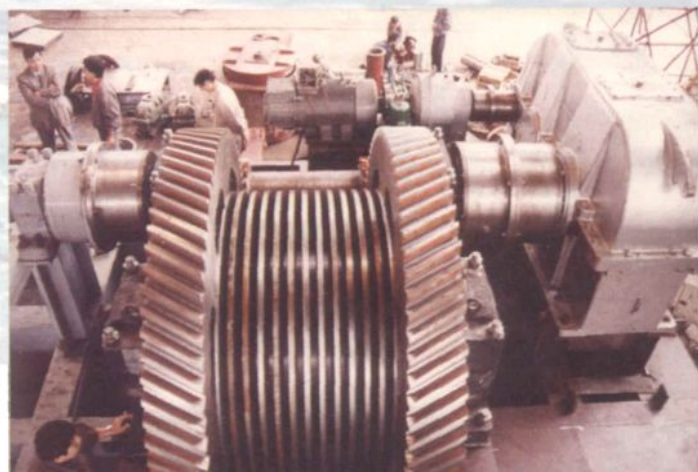




为三峡水电站生产的永久船闸反弧门
成品



为四川紫坪铺水电站生产的
启闭机



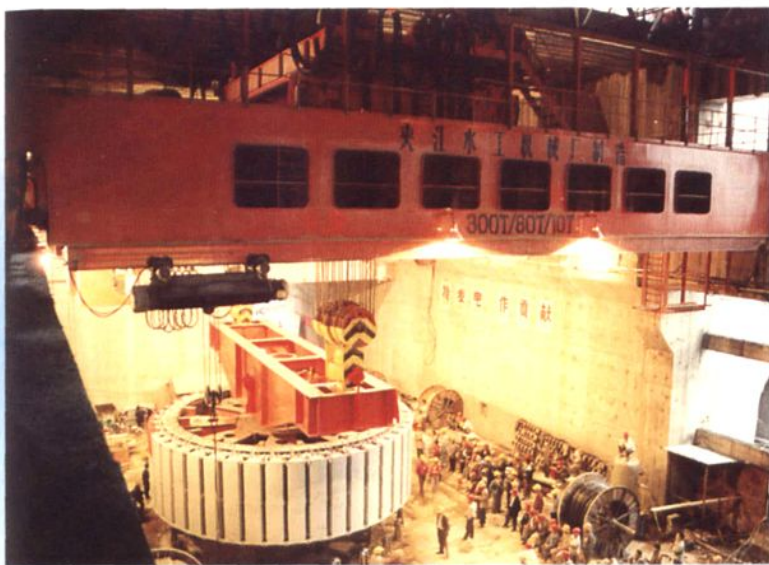
为湖南凌津滩水电站生产的
盘香式启闭机



为四川二滩水电站生产的2000千牛坝顶门机



夹江水工门机在三峡大坝



20世纪90年代中期为四川宝珠寺水电站生产的300吨厂房桥机



为山东泰安水电站生产的厂房桥机

为董箐水电站生产厂房桥机做静负荷试验





中共中央政治局常委、国务院总理温家宝在四川“5·12”大地震紫坪瀑水库大坝抢险救灾现场亲切会见夹江厂参与抢险救灾的员工。图为温总理与厂长兼党委书记雷建容亲切握手



为湖南衡阳大件码头生产
的桥式起重机



夹江厂设计制造的广西
龙滩缆机付塔



为广西岩滩水电站生产
的平移式缆索起重机



为贵州东风电站生产的辐射式缆索起重机



夹江厂与德国克虏伯公司合作生产的三峡摆塔式缆机