

云南省玉溪地区土地志

编委顾问:沈正书 陈士益
 梁耀武 武有富
编委主任:李家茂
编委副主任:谭永寿 郭思藩
主 编:谭永寿
副 主 编:陈保华 梁 平 海秀兰
纂 写 人 员:陈保华 梁 平 海秀兰
 薛金龙 周元东
 李兰梅 侯崇星
地图编辑:周元东
照片摄影、编辑:梁 平

编委顾问:沈正书 陈士益
 梁耀武 武有富
编委主任:李家茂
编委副主任:谭永寿 郭思藩
主 编:谭永寿
副 主 编:陈保华 梁 平 海秀兰
纂 写 人 员:陈保华 梁 平 海秀兰
 薛金龙 周元东
 李兰梅 侯崇星
地图编辑:周元东
照片摄影、编辑:梁 平

编委顾问:沈正书 陈士益
 梁耀武 武有富
编委主任:李家茂
编委副主任:谭永寿 郭思藩
主 编:谭永寿
副 主 编:陈保华 梁 平 海秀兰
纂 写 人 员:陈保华 梁 平 海秀兰
 薛金龙 周元东
 李兰梅 侯崇星
地图编辑:周元东
照片摄影、编辑:梁 平

编委顾问:沈正书 陈士益
梁耀武 武有富
编委主任:李家茂
编委副主任:谭永寿 郭思藩
主 编:谭永寿
副 主 编:陈保华 梁 平 海秀兰
纂 写 人 员:陈保华 梁 平 海秀兰
薛金龙 周元东
李兰梅 侯崇星
地 图 编 辑:周元东
照 片 摄 影、编 辑:梁 平

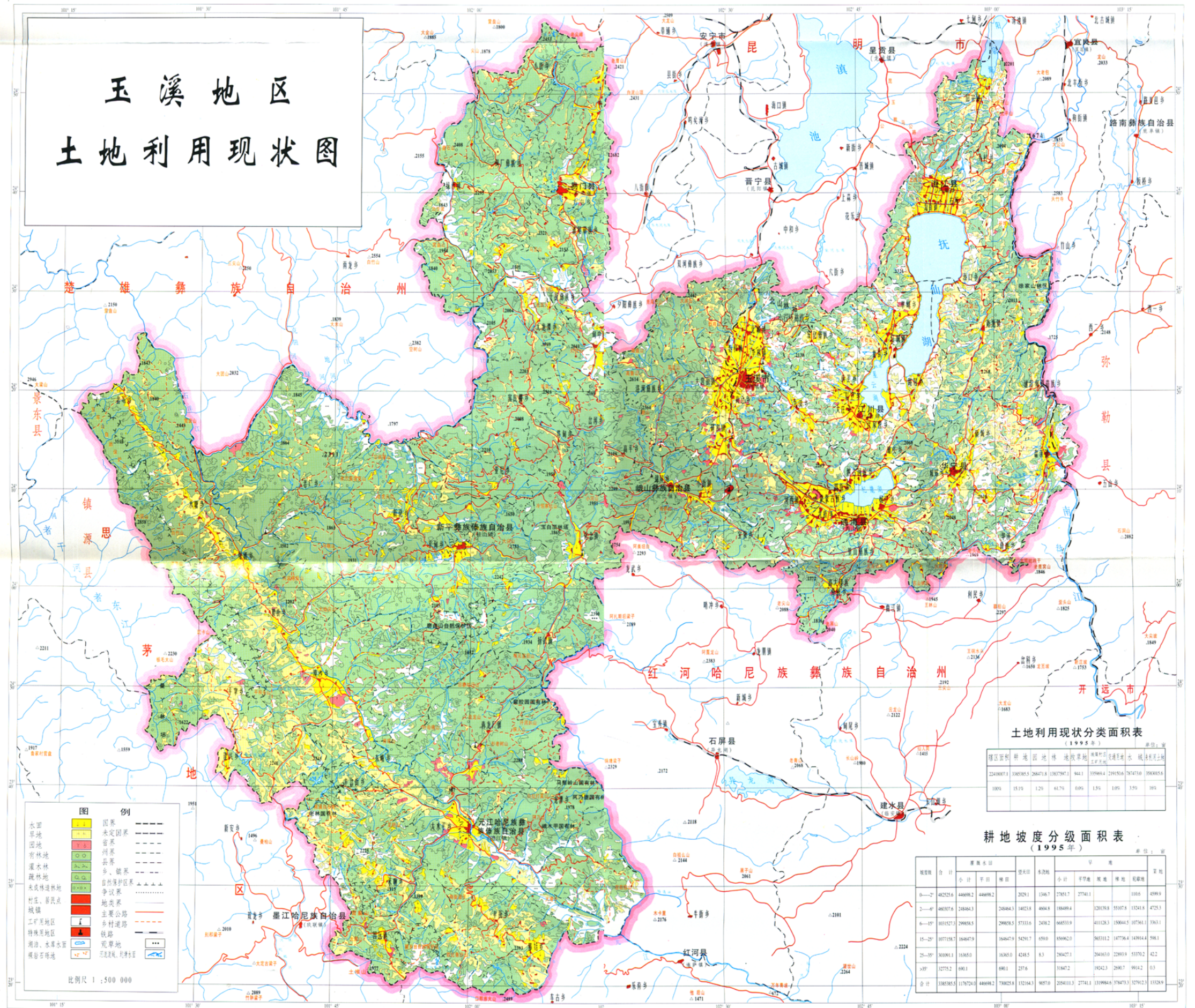
编委顾问:沈正书 陈士益
 梁耀武 武有富
编委主任:李家茂
编委副主任:谭永寿 郭思藩
主 编:谭永寿
副 主 编:陈保华 梁 平 海秀兰
纂 写 人 员:陈保华 梁 平 海秀兰
 薛金龙 周元东
 李兰梅 侯崇星
地图编辑:周元东
照片摄影、编辑:梁 平

编委顾问:沈正书 陈士益
梁耀武 武有富
编委主任:李家茂
编委副主任:谭永寿 郭思藩
主 编:谭永寿
副 主 编:陈保华 梁 平 海秀兰
纂 写 人 员:陈保华 梁 平 海秀兰
薛金龙 周元东
李兰梅 侯崇星
地 图 编 辑:周元东
照 片 摄 影、编 辑:梁 平

编委顾问:沈正书 陈士益
 梁耀武 武有富
编委主任:李家茂
编委副主任:谭永寿 郭思藩
主 编:谭永寿
副 主 编:陈保华 梁 平 海秀兰
纂 写 人 员:陈保华 梁 平 海秀兰
 薛金龙 周元东
 李兰梅 侯崇星
地图编辑:周元东
照片摄影、编辑:梁 平

编委顾问:沈正书 陈士益
梁耀武 武有富
编委主任:李家茂
编委副主任:谭永寿 郭思藩
主 编:谭永寿
副 主 编:陈保华 梁 平 海秀兰
纂 写 人 员:陈保华 梁 平 海秀兰
薛金龙 周元东
李兰梅 侯崇星
地 图 编 辑:周元东
照 片 摄 影、编 辑:梁 平

玉溪地区 土地利用现状图



土地利用现状分类面积表
(1995年)

地区面积	耕地	园地	林地	牧草地	水域	未利用土地
2243807.1	338538.5	268471.8	1383797.1	944.1	35969.4	191501.6
100%	15.1%	1.2%	61.7%	0.0%	1.5%	1.5%

耕地坡度分级面积表
(1995年)

坡度	合计	灌溉水田				旱地					
		小计	平田	梯田	望天田	水浇地	小计	平旱地	坡地	阶地	菜地
0—2°	482525.6	446698.2	446698.2		2029.1	1346.7	27853.7	27741.1		100.6	4599.9
2—4°	460307.6	248466.3		248466.3	14023.8	4604.8	188499.4	120139.8	55107.8	13241.8	4725.3
4—8°	1031527.3	299838.5		299838.5	57333.6	2438.2	668533.9	411128.3	150044.5	107561.1	3363.1
8—15°	1077187.7	164647.9		164647.9	54291.7	6910.0	659620.2	563312.2	147736.4	143914.4	3981.1
15—25°	310911.9	16365.0		16365.0	4248.5	8.3	204277.1	204163.0	22993.9	53370.2	42.2
25—35°	22775.2	690.1		690.1	237.6		31847.2	19242.3	2690.7	9914.2	0.3
合计	3385385.1	1176724.0	446698.2	730025.8	132164.3	9637.0	2041113.3	27741.1	1399984.6	379473.3	327912.3

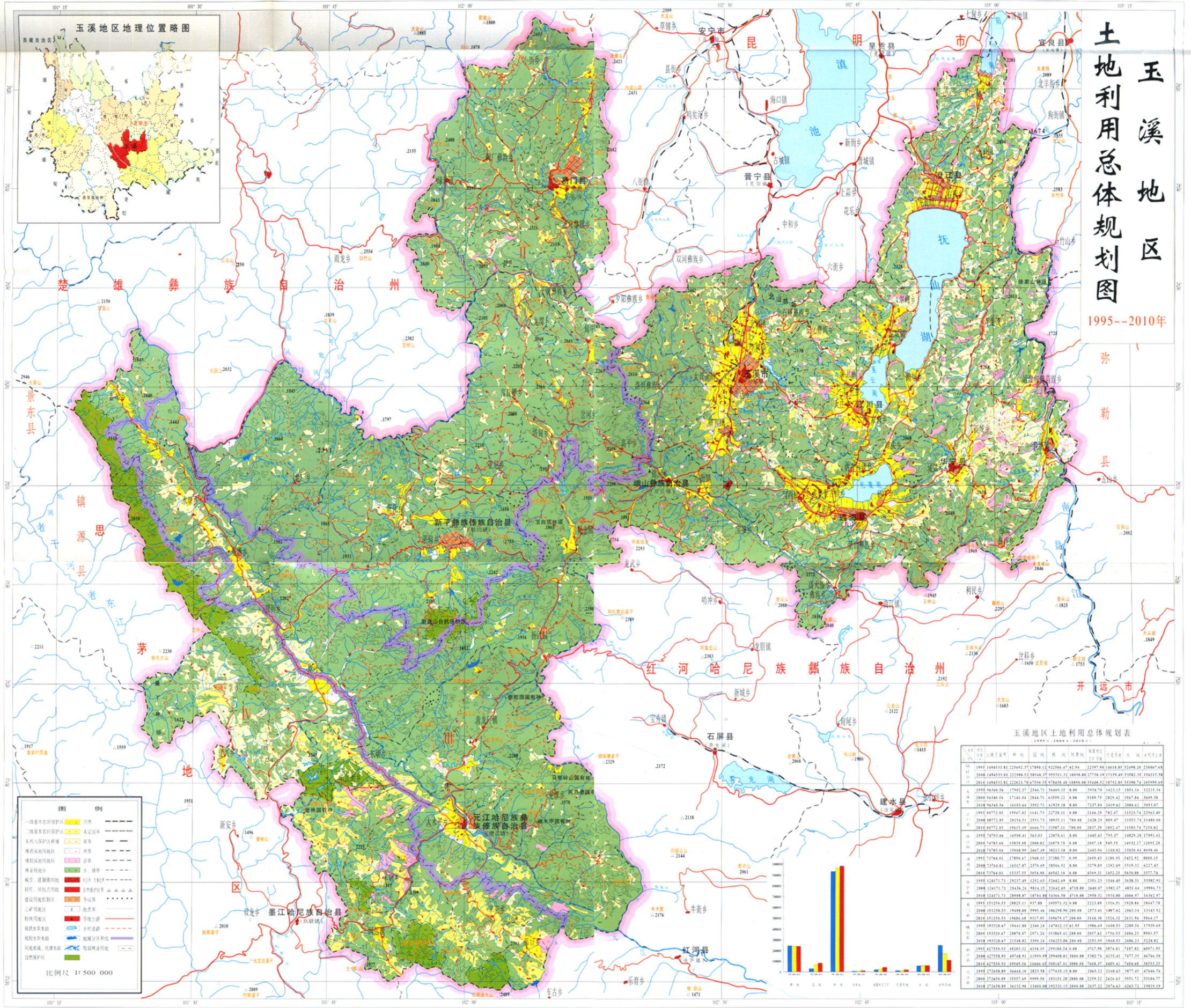
图例

- 水田
- 旱地
- 园地
- 有林地
- 灌木林
- 疏林地
- 未成林迹林地
- 村庄、居民点
- 城镇
- 工矿用地
- 特殊用地
- 湖泊、水库水面
- 裸岩石砾地
- 国界
- 未定国界
- 省界
- 州界
- 县界
- 乡、镇界
- 自然保护区界
- 争议界
- 地类界
- 主要公路
- 乡村道路
- 铁路
- 荒地
- 河流、沟渠

比例尺 1 : 500 000

玉溪地区 土地利用总体规划图

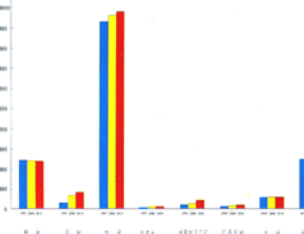
1995--2010年



- 图例**
- 一级基本农田保护区
 - 二级基本农田保护区
 - 未列入保护区耕地
 - 规划建设用地
 - 林地
 - 牧业用地
 - 水域
 - 其他用地
 - 城镇、建制镇用地
 - 村庄、居民点用地
 - 建设用地区界
 - 工矿用地
 - 特殊用地
 - 现状水浇地
 - 现状旱地
 - 河流、沟渠、坎塘、水塘
 - 自然保护区
- 比例尺 1:500 000

玉溪市土地利用总体规划表

年份	耕地	林地	牧业用地	其他用地	城镇、建制镇用地	村庄、居民点用地	工矿用地	特殊用地	现状水浇地	现状旱地
1995	149453.81	226492.37	17698.42	422464.47	162.84	22397.81	14418.85	12498.28	236847.64	10
2000	149453.81	222468.51	18048.15	455581.32	16898.88	27738.41	17008.81	15382.35	176315.58	10
2010	149453.81	222623.76	18758.48	478438.48	18898.88	35448.92	18782.81	16398.74	185948.84	10
1995	6438.56	17982.37	2844.71	6869.15	0.00	3934.76	1423.13	1851.16	12218.74	10
2000	6438.56	17443.84	2844.71	6359.22	0.00	3188.75	1428.41	1947.86	1069.38	10
2010	6438.56	16818.51	2844.71	5778.15	0.00	2328.76	1428.41	2084.81	1069.87	10
1995	48772.88	19947.81	1144.75	22738.15	0.00	2148.28	742.47	11523.74	22948.88	10
2000	48772.88	20154.51	1144.75	18935.11	0.00	2428.28	889.47	11515.41	13488.88	10
2010	48772.88	19818.48	1144.75	17848.15	0.00	2837.28	1052.47	11583.74	12588.88	10
1995	74788.88	16988.41	1803.81	28878.15	0.00	1447.41	1767.37	14828.28	17891.81	10
2000	74788.88	15818.81	2088.82	24878.78	0.00	2887.18	1488.55	14932.17	12893.28	10
2010	74788.88	15848.88	2847.48	28213.18	0.00	2428.88	1338.81	13838.84	10888.88	10
1995	73744.81	17888.87	1788.81	37388.77	0.00	2488.41	1388.81	1482.82	2888.15	10
2000	73744.81	18437.87	2378.88	38848.82	0.00	3278.88	1528.88	1518.81	4237.81	10
2010	73744.81	18237.81	2854.88	40428.18	0.00	4288.81	1652.88	1688.81	3037.81	10
1995	22471.71	29237.88	2323.81	12648.88	0.00	2351.21	1484.41	1588.16	3382.81	10
2000	22471.71	28428.28	2814.15	12642.88	0.00	2448.87	1882.47	1883.84	1888.73	10
2010	22471.71	28888.87	18784.88	14248.58	0.00	2948.81	1948.88	2088.87	1682.87	10
1995	18128.81	2825.11	937.88	16571.32	0.00	2228.88	1316.81	1828.88	1847.78	10
2000	18128.81	1948.88	1948.44	18628.88	0.00	2573.41	1487.82	2048.14	13143.78	10
2010	18128.81	1948.88	1937.88	18878.87	0.00	3148.88	1528.81	2033.88	1084.17	10
1995	19328.87	1943.88	2248.24	18782.11	0.00	1888.88	1488.81	2248.38	1788.88	10
2000	19328.87	2487.81	2812.11	18888.81	0.00	2818.81	1788.81	2888.81	1888.81	10
2010	19328.87	2148.81	2818.24	18628.88	0.00	2351.88	1848.81	2848.24	1228.81	10
1995	42788.81	48282.32	4234.15	29188.84	0.00	3737.88	4488.81	3787.81	4887.81	10
2000	42788.81	49248.28	4924.28	29888.81	0.00	5382.78	4238.41	3737.15	4874.88	10
2010	42788.81	49248.28	4888.41	30888.81	0.00	7648.37	4488.41	3888.81	3888.81	10
1995	22458.88	36444.18	2823.58	17833.15	0.00	2843.21	2184.81	3877.41	4744.74	10
2000	22458.88	35557.48	3888.88	18333.28	0.00	3238.21	2428.81	3428.81	3388.77	10
2010	22458.88	34332.48	3188.88	18233.11	0.00	2437.12	2874.81	4242.71	1888.88	10





▲玉溪新貌。1998年玉溪市中心市区建城区面积13平方公里。



▲玉溪地区土地志审稿会全体人员



玉溪地区土地志编纂人员

(前排左起：郭思藩、梁耀武、谭永寿、陈士益、李家茂、武有富
后排左起：周元东、薛金龙、陈保华、梁平、李兰梅、海秀兰)

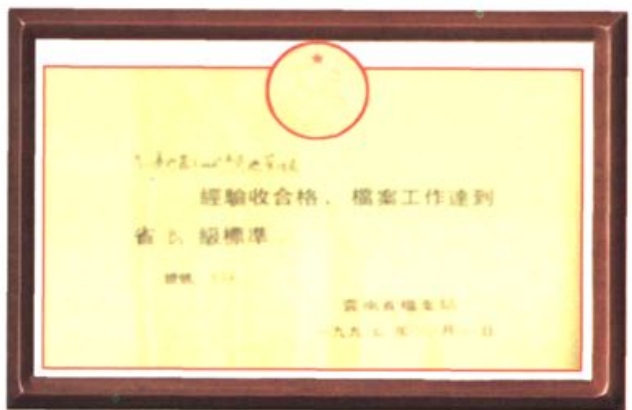
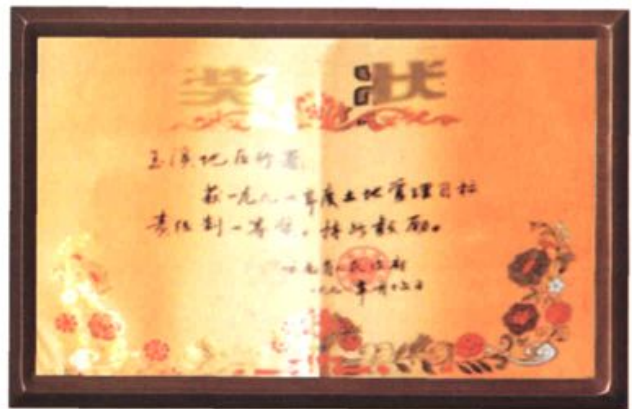


◀ 驰名中外的红塔集团

▶ 风光秀丽的澄江抚仙湖波息湾



◀ 《玉溪地区土地志》审稿会议



荣誉证书