

遵义市红花岗区  
南关镇志

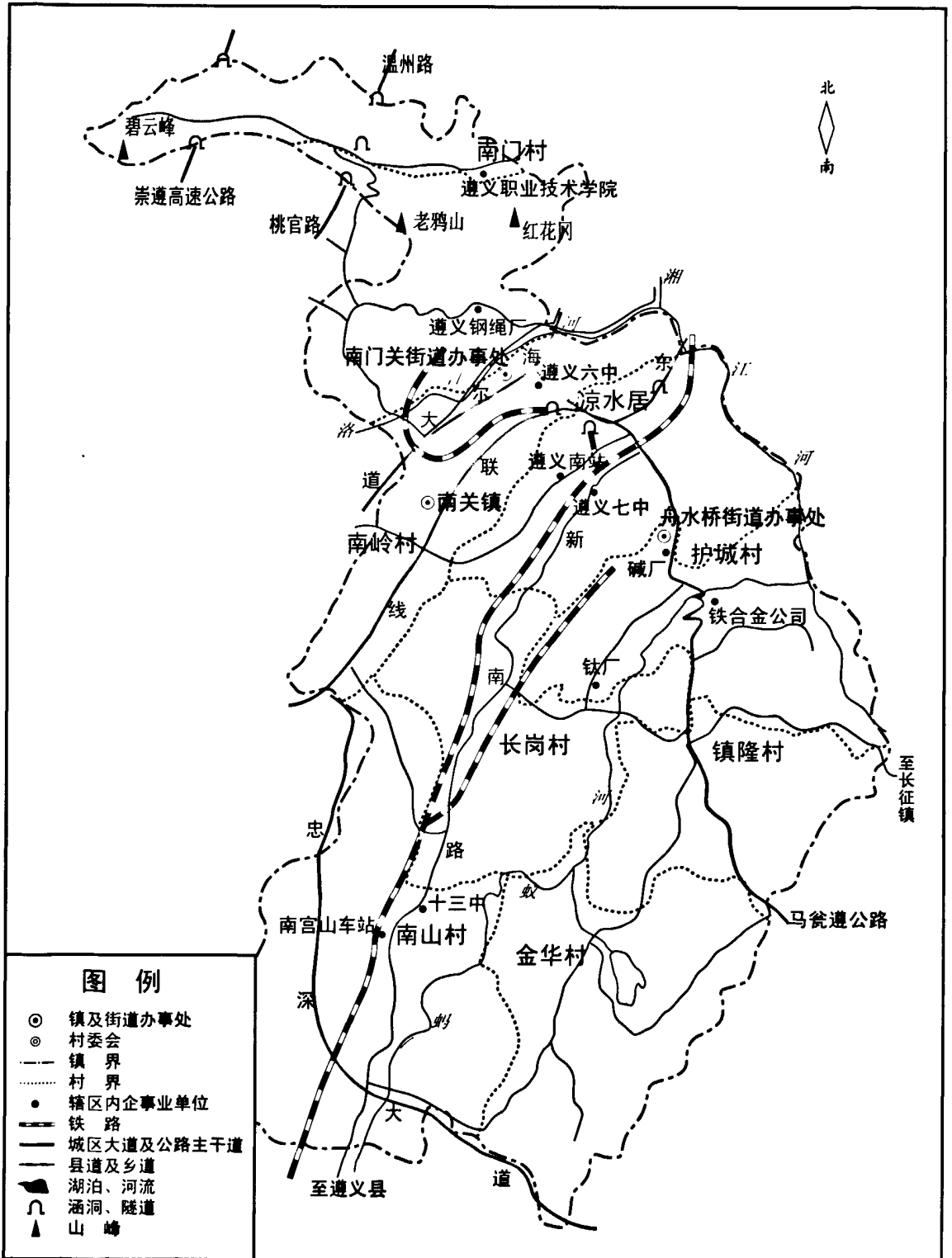


红花岗区南关镇人民政府

# 南关镇志

红花岗区南关镇人民政府

# 南关镇行政区图



制图: 史晓波 何成伟



南关镇党政领导



南关镇志编辑人员



南关镇办公区



美丽的洛江河



南岭公园大门



雄伟的碧云峰

镇域新貌



镇隆村办公大楼



镇隆集镇



护城村办公大楼



金华村农民新居

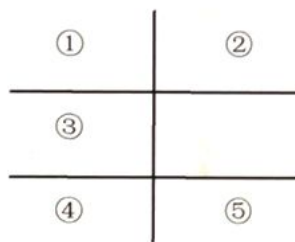
新店子集镇



# 镇域新貌



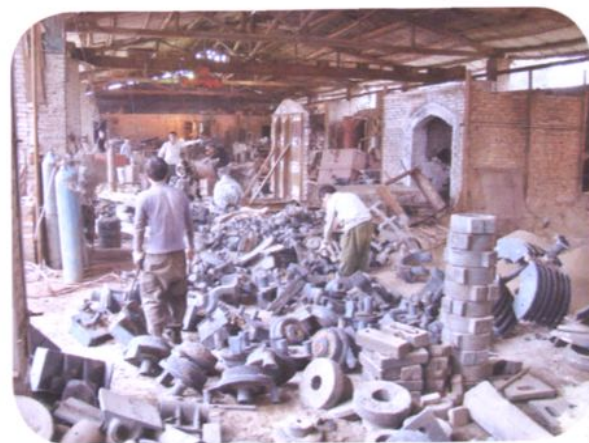
- ① 南岭村(居)办公大楼
- ② 南门村农民新居
- ③ 南宫山集镇
- ④ 长岗村农民新居
- ⑤ 凉水居办公楼



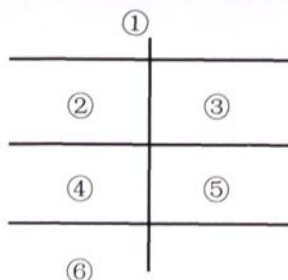


①	②
③	④
⑤	⑥

- ① 亿方锰业
- ② 荣帮食品厂
- ③ 黔新油脂厂
- ④ 裕源冷轧厂
- ⑤ 南门豆腐厂
- ⑥ 长乐轧钢厂







- ① 帝豪物流中心
- ② 马兰坝钢材市场
- ③ 博源果蔬批发市场
- ④ 南宫山农贸市场
- ⑤ 繁忙的南站装运
- ⑥ 南舟路商业区



川黔铁路枢纽



医疗便利



农村电视站



美化生活



幸福不忘挖井人



葡萄丰收



柑桔获得好收成



莲藕生产



专业养猪



科学养鸡



水稻喜获丰收



千工堰农灌区



食用菌生产



稻田养鱼、养蟹



长堰沟水库



① 南关镇中心小学

② 南关卫生院

③ 镇隆活动中心

④ 南关中心幼儿园

⑤ 南岭村(居)图书室

⑥ 南岭村卫生室

①

②

③

④

⑤

⑥





区农民运动会上的南关镇代表队



三人钱杆



护城高跷队



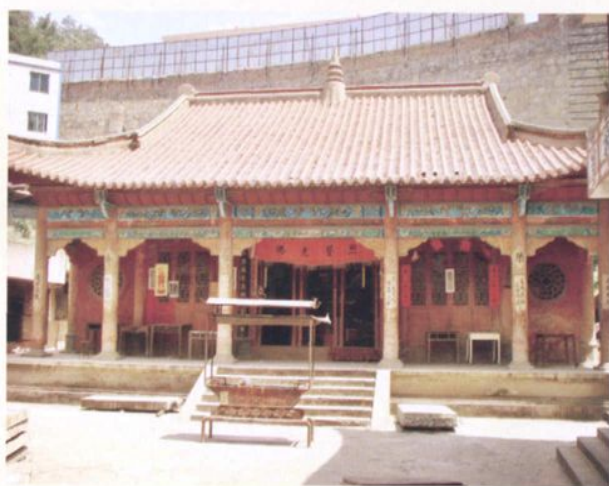
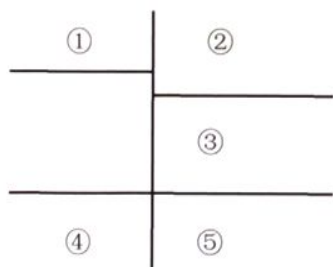
拔河比赛

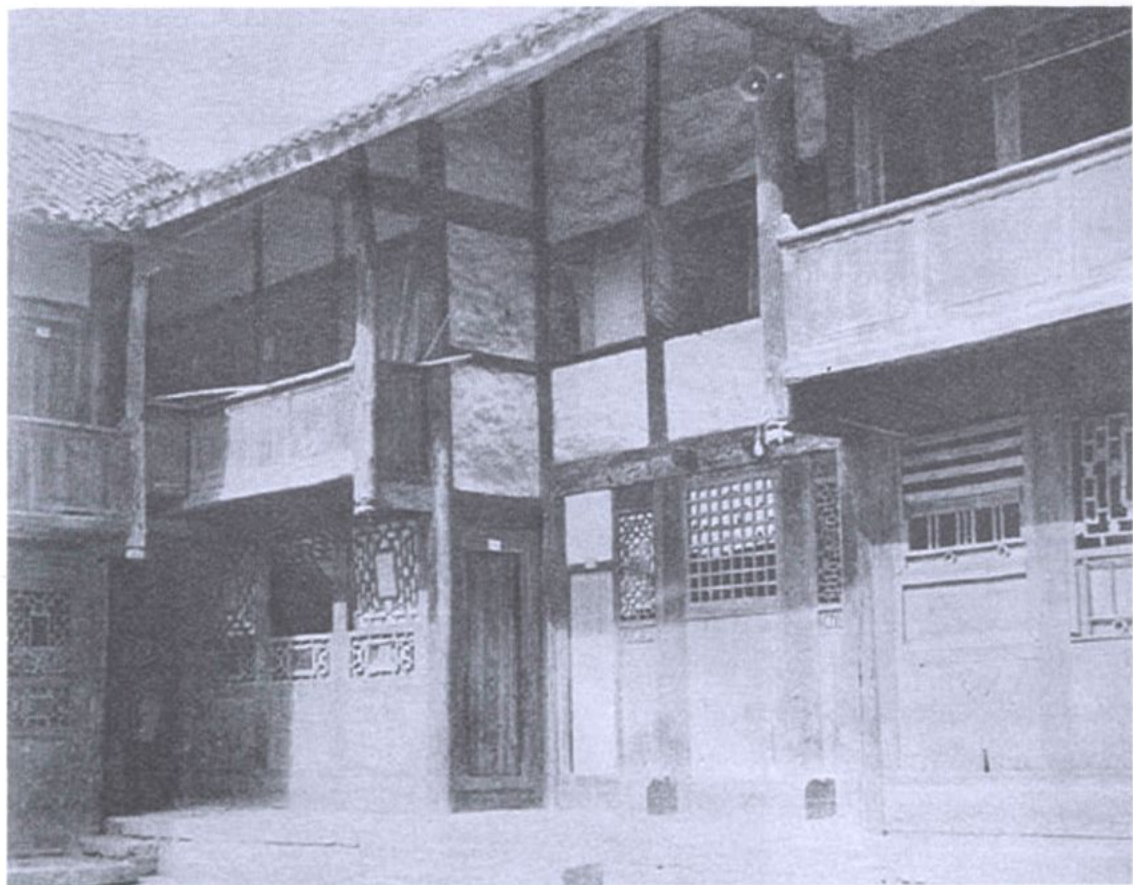


南门腰鼓队



- ① 红军坟旧址
- ② 三角碑
- ③ 海风庙
- ④ 许朝赞墓
- ⑤ 官井、马井





回山乡革命委员会旧址



丰乐桥旧貌





森防专用车辆



劳动保障所

机关部门



财政所年终决算



企业调度会



城管办拆违