

SUZHOU DAXUE FUSHU DIER YIYUAN ZHI

苏州大学 附属第二医院志 1988-2008

《苏州大学附属第二医院志(1988-2008)》编纂委员会 编



SUZHOU DAXUE FUSHU DIER YIYUAN ZHI

苏州大学
附属第二医院志
1988-2008

《苏州大学附属第二医院志(1988-2008)》编纂委员会 编



苏州大学附属第二医院 核工业总医院

吴阶平题 





中国核工业辐射损伤
医学应急中心

华冬华

秦山核电核事故
应急医疗中心

华冬华



辛勤耕耘培养

核医学人才成绩卓著

一九九八年十月十四日

吴阶平

崇尚医德技术精益求精发扬优

势和特色积极开拓对外交流与

合作为培育优秀医学人才向人

民提供优质医疗卫生服务作贡献

汪敏章

一九九八年十月十四日

奋发有为
创造基在现
代化医院

唐维新

二〇〇三年
一月十四日





主要荣誉





现任医院党政领导班子





姜忠
院长(2000.03—)
党委书记(2004.09—)



施诚
党委副书记、纪委书记(1996.10—)



吴浩荣
副院长(1994.08—)



刘春风
副院长(2000.03—)



孙光夏
副院长(2003.05—)



张国庆
副院长(2006.05—)



徐博
副院长(2007.11—)



医院历任党政领导



包仕尧
院长(1989.06—2000.03)



唐锦元
筹建处副处长(1987.08—1989.05)
直属党支部书记(1987.08—1989.05)
医院顾问(1991.04—1992.04)



张强亚
党总支书记(1989.06—1992.11)



张立中
副院长(1989.06—1991.06)



顾圣成
副院长(1989.06—1991.06)



李延义
副院长(1989.11—1992.03)



郑祖根
副院长 (1991.06—1994.08)



黄尚诚
副院长 (1991.06—1994.08)



李克祥
党总支副书记 (1992.09—1992.10)
党委书记 (1994.08—2004.09)
副院长 (1993.12—1994.08 (兼)
2000.03—2003.04 (兼)
2004.07—2007.10)



周剑影
副院长 (1992.10—2000.03)



储树良
纪委书记 (1992.11—1996.10)



王国权
(1994.08—2000.03)



赵怡成
副院长 (1994.08—2003.05)



胡勤芳
副院长 (2001.06—2003.07)



领导关怀



1988年11月17日,江苏省卫生厅厅长盛立、刘洪祺来院视察



1992年10月20日,中国第二机械工业部副部长李觉来院视察并题词



1993年9月2日,中国核工业总公司党组书记、总经理蒋心雄来院视察



2000年2月,中共江苏省委常委、苏州市委书记梁保华来院视察



2005年1月26日,中国核工业集团公司党组成员、副总经理孙勤来院视察



2006年5月23日,国务院副总理曾培炎来院视察



2007年2月9日,中共江苏省委常委、苏州市委书记王荣等来院视察



2007年8月11日,江苏省医院协会会长、原江苏省卫生厅副厅长唐维新来院视察



2006年12月2日,中央委员、中国核工业集团公司党组书记、总经理康日新来院视察



2008年5月29日,苏州大学党委书记王卓君、校长朱秀林来院视察



旧貌新颜



医院鸟瞰图(1988)



医院大门(1988-2003)



门诊楼(1988-2003)



门诊广场(1988-2003)



外科大楼 (1989-)



核磁共振与电子加速器楼 (1994-)



内科大楼 (1995-)



制剂楼 (1997-2005)



新门急诊大楼 (2006-)



门诊大厅(2006-)



高级门诊(2006-)



急救中心(2008-)



急救中心大厅(2008-)



新病房大楼(2008-)



医疗设备



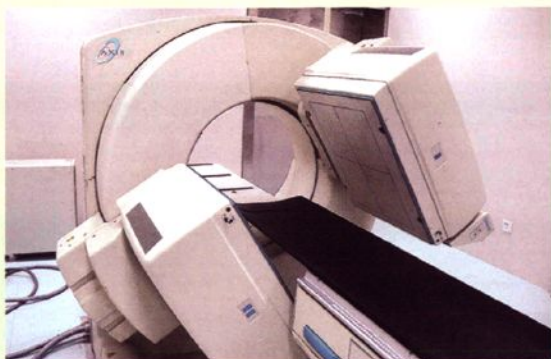
DR数字成像 X 线机



64排 CT



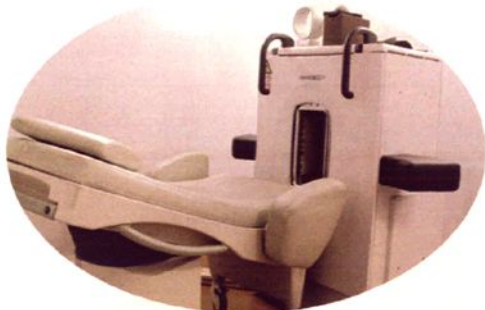
DSA



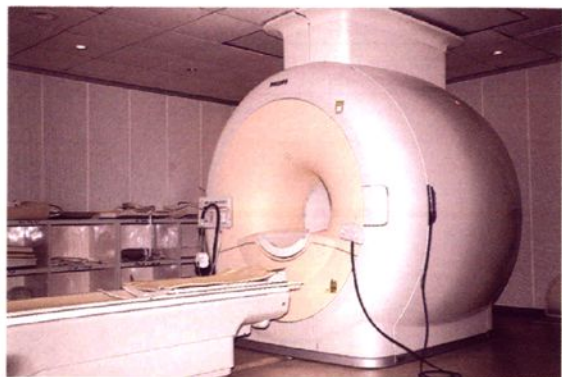
单光子发射计算机断层扫描仪(SPECT)



蔡氏手术显微镜



四肢关节磁共振



1.5T 核磁共振仪



电子腹腔镜



医用直线加速器



全自动生化分析仪