

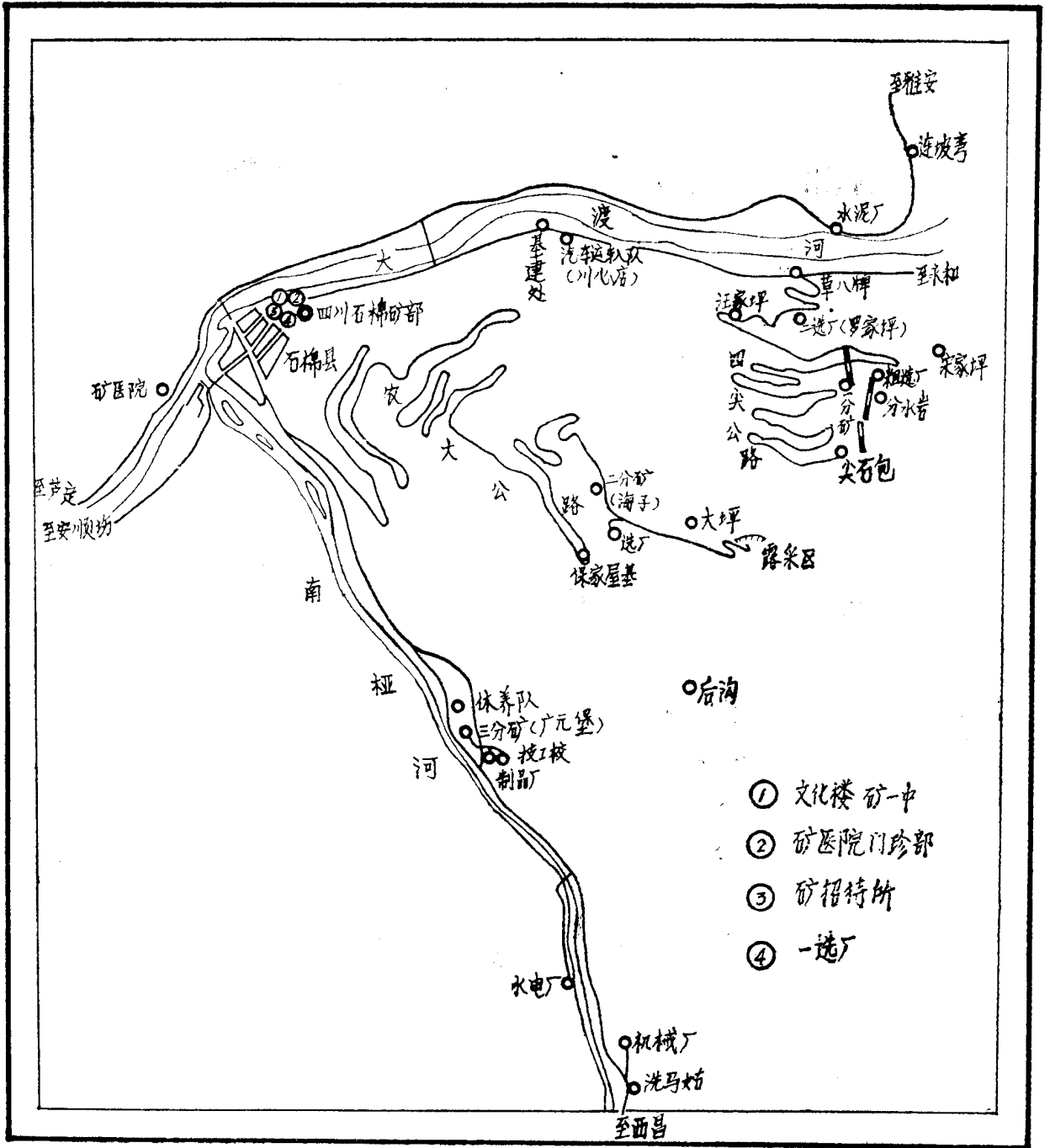
四川省石棉矿誌

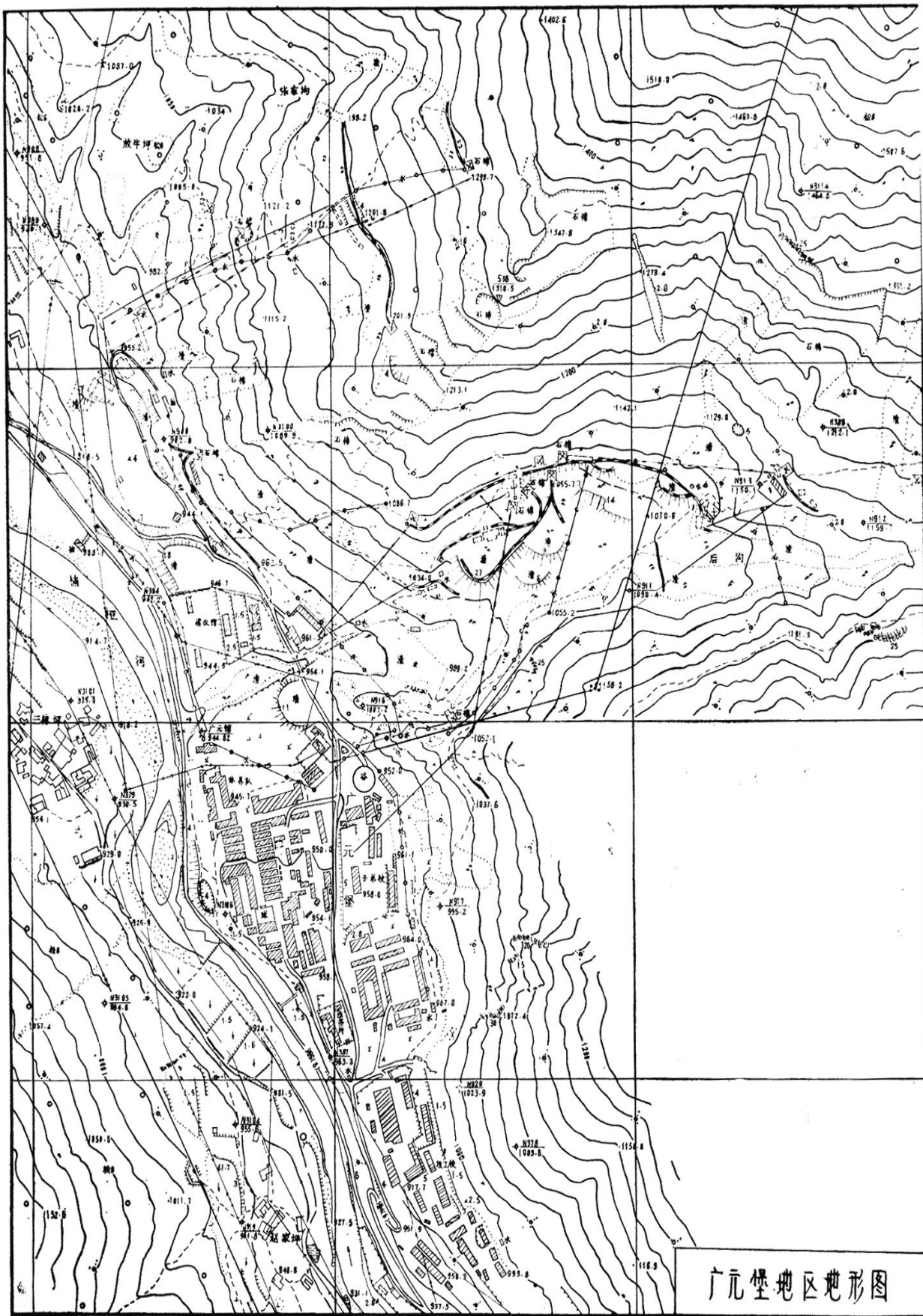
四川省石棉矿编纂领导小组

一九九〇年九月

四川省石棉矿志

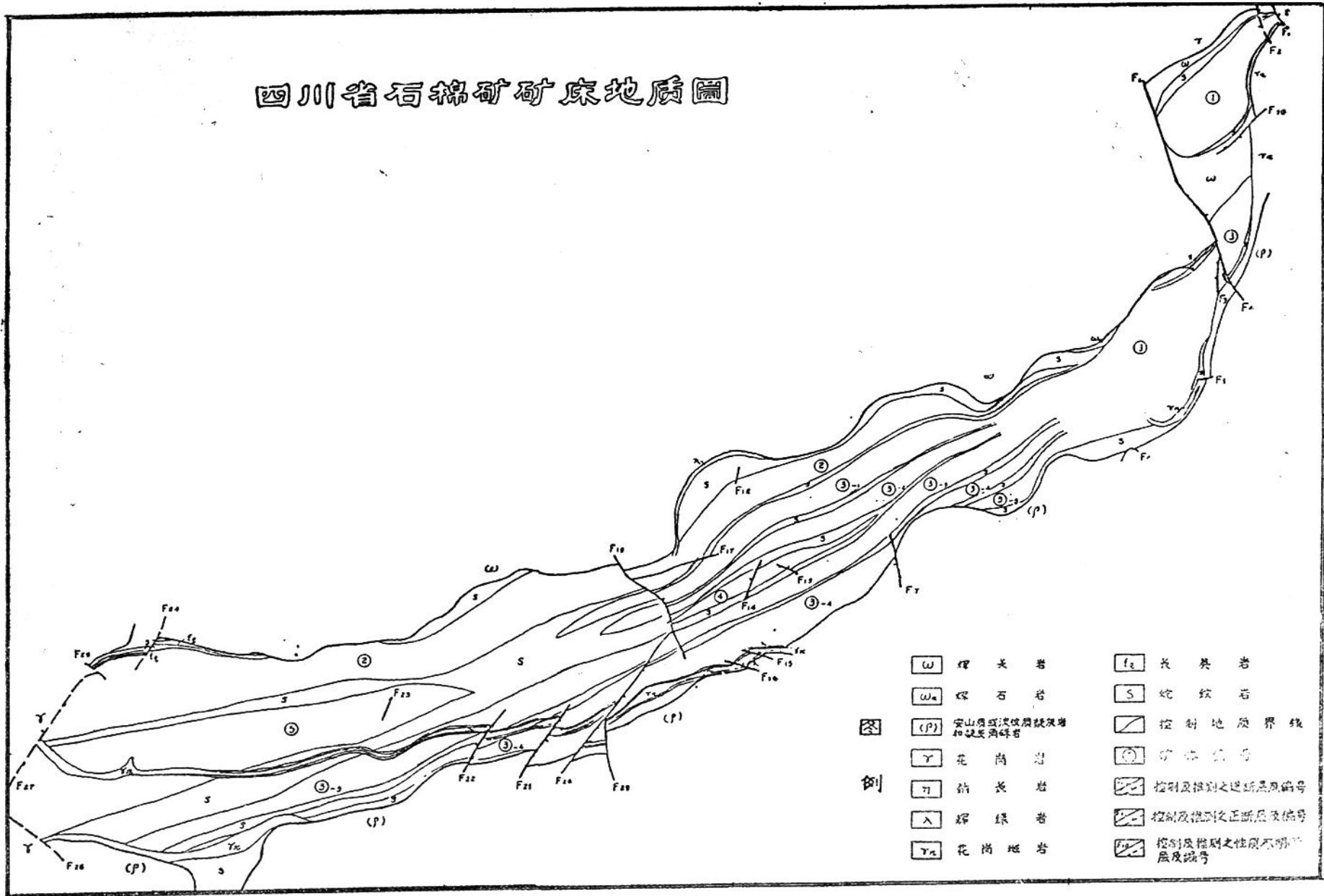
四川省石棉矿区位置示意图



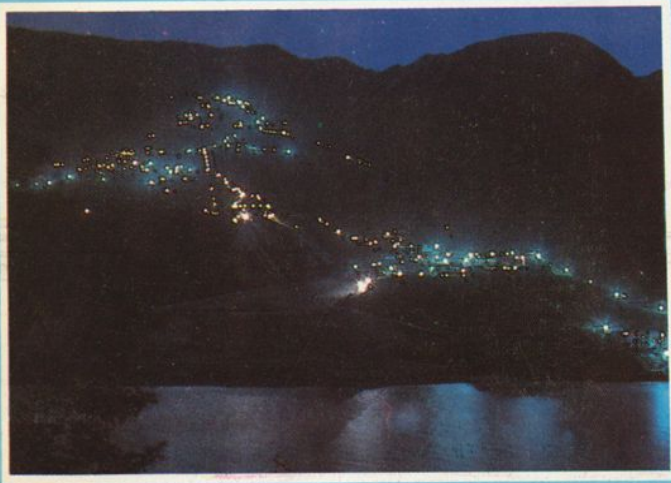


广元堡地区地形图

四川省石棉矿矿床地质图



- | | | | |
|-----|------------------|----------------|------------------|
| W | 理英岩 | f ₂ | 长英岩 |
| Wa | 辉石岩 | S | 蛇纹岩 |
| (P) | 安山质或流纹质凝灰岩和凝灰岩碎屑 | ▨ | 控制地质界线 |
| Y | 花岗闪岩 | ⊙ | 矿体编号 |
| T | 闪长岩 | ▨ | 控制及推測之逆断层及编号 |
| L | 辉绿岩 | ▨ | 控制及推測之正断层及编号 |
| Yc | 花岗斑岩 | ▨ | 控制及推測之性质不明之断层及编号 |



矿山夜景



石棉及制品

工人体育场



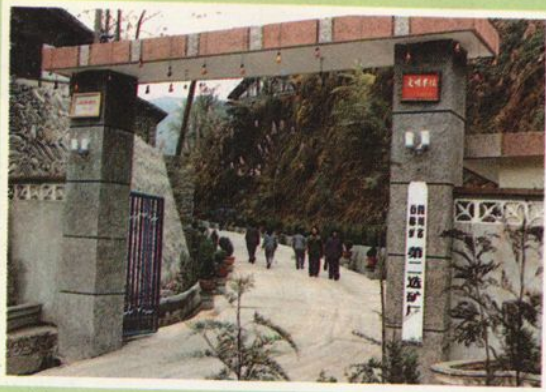
文化楼



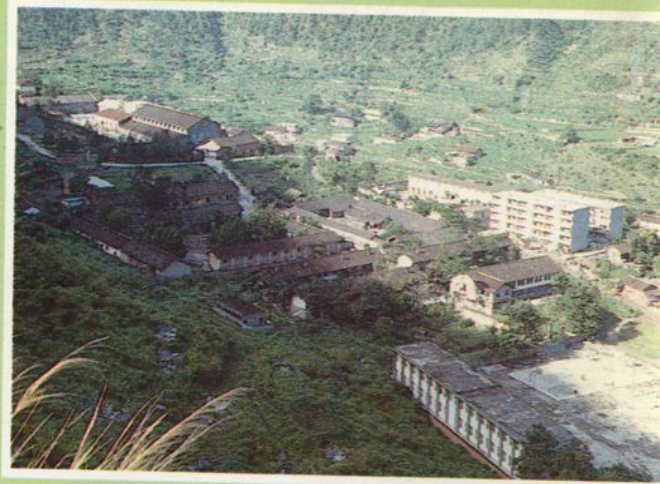
1248 坑口



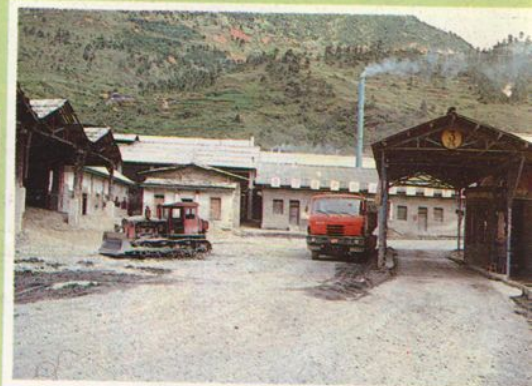
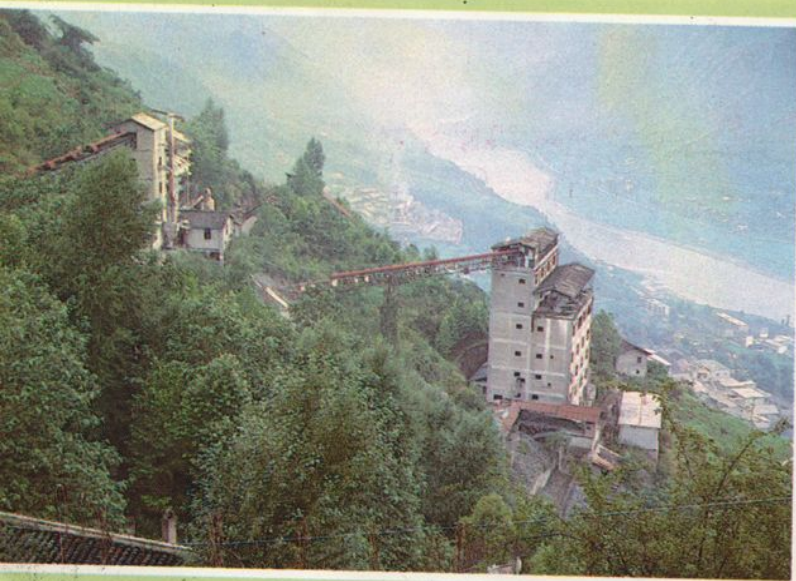
露天采矿场



第二选矿厂



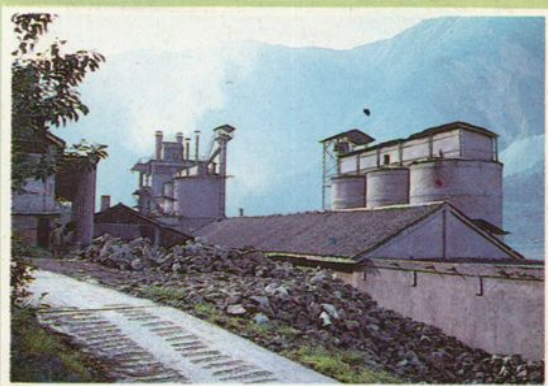
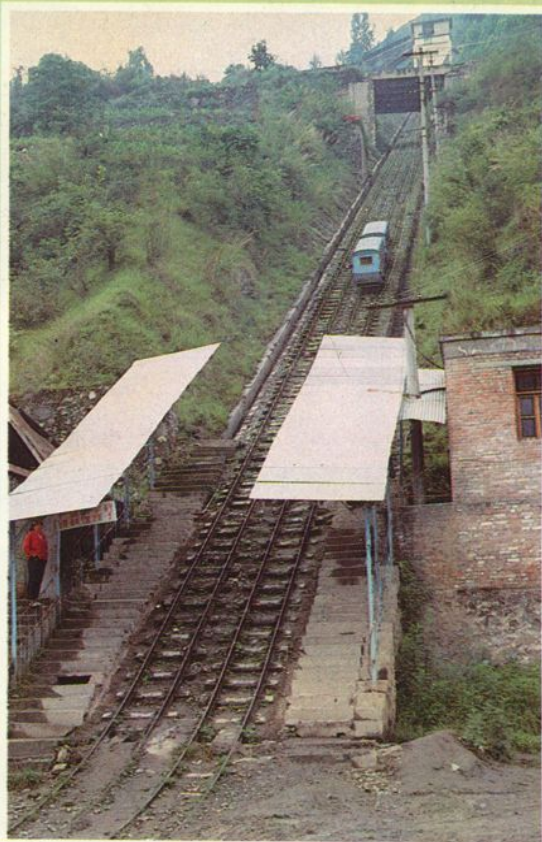
南矿区远眺



第一选矿厂工地

粗
选
厂

斜坡卷扬机道



水泥厂



建设公司

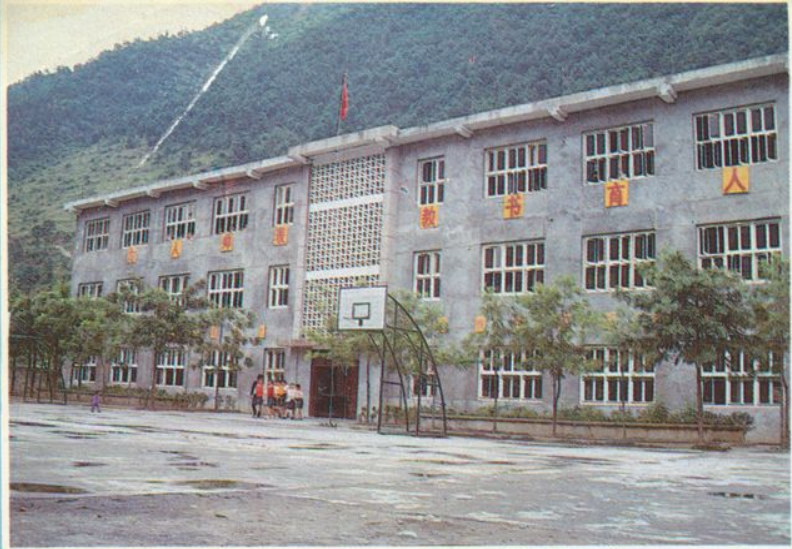


电厂机房

运输公司

机械厂金工车间

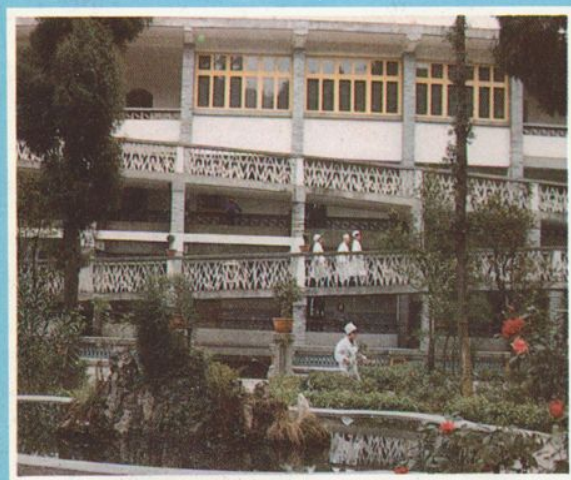




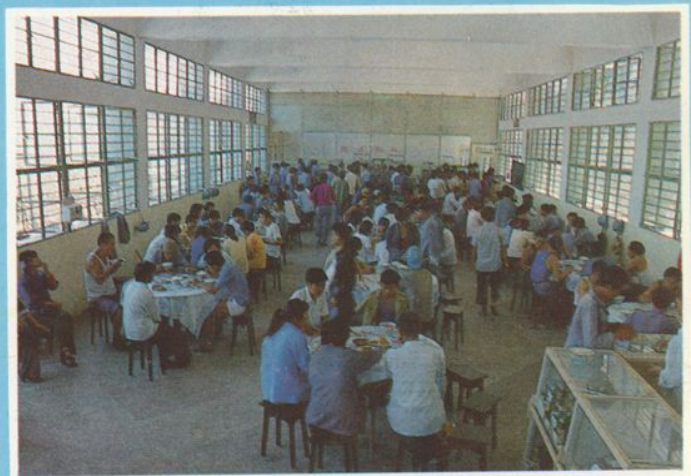
矿子弟学校



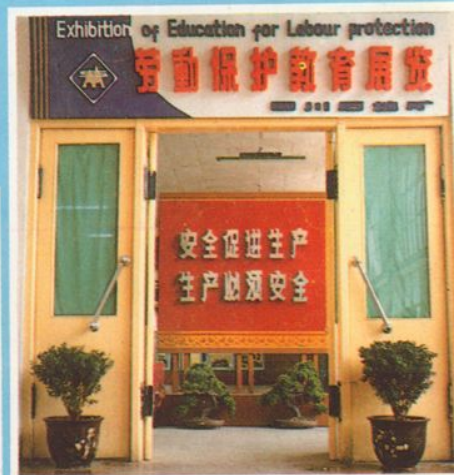
四川非金属矿技工学校



职工医院



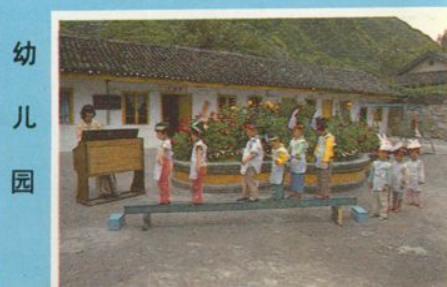
职工食堂



劳动保护教育展览厅



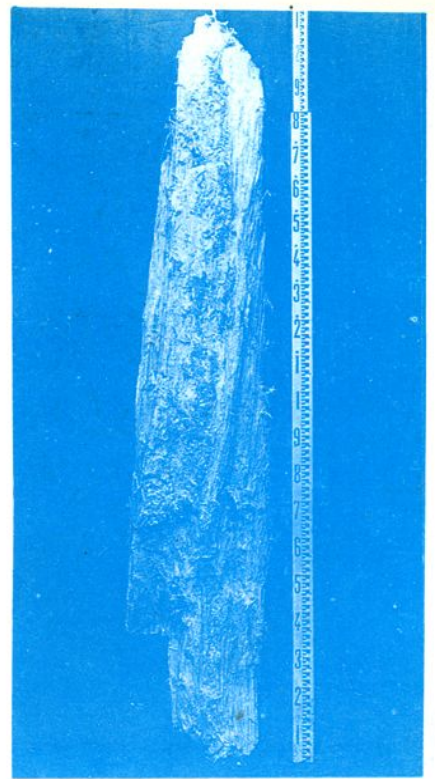
职工宿舍



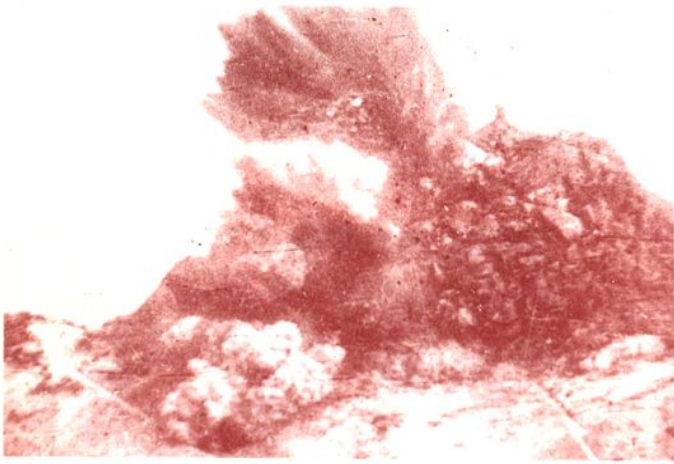
幼儿园



松动大爆破中的膨胀球状体



长棉



抛掷大爆破瞬时动态

最早的露天开采



露天阶梯开采



交
棉



驮马运输



木
荒
车
运
输



筑
路



溜
槽

早上出工



第一次分工



学习



送饭到工地



工地文娱活动

