



# 樂山師範學院

# 校志

(一九七八—二〇一四)

乐山师范学院校志 编委会 编写

LESHAN NORMAL UNIVERSITY  
CHRONICLES



四川大学出版社





# 乐山师范学院 校志 (1978—2014)

LESHAN NORMAL UNIVERSITY  
CHRONICLES

乐山师范学院校志 编委会 编写



四川大学出版社

责任编辑:庄 剑  
责任校对:谢正强  
封面设计:墨创文化  
责任印制:王 炜

#### 图书在版编目(CIP)数据

乐山师范学院校志:一九七八—二〇一四 /《乐山师范学院校志》编委会编写. —成都:四川大学出版社, 2017. 10

ISBN 978-7-5690-1244-6

I. ①乐… II. ①乐… III. ①乐山师范学院—校史—1978—2014 IV. ①G659.287.13

中国版本图书馆 CIP 数据核字 (2017) 第 257473 号

#### 书名 乐山师范学院校志(1978—2014)

编 写 《乐山师范学院校志》编委会  
出 版 四川大学出版社  
地 址 成都市一环路南一段 24 号 (610065)  
发 行 四川大学出版社  
书 号 ISBN 978-7-5690-1244-6  
印 刷 郫县犀浦印刷厂  
成品尺寸 185 mm×260 mm  
插 页 12  
印 张 41.5  
字 数 1023 千字  
版 次 2017 年 11 月第 1 版  
印 次 2017 年 11 月第 1 次印刷  
定 价 88.00 元



- ◆ 读者邮购本书,请与本社发行科联系。  
电话:(028)85408408/(028)85401670/  
(028)85408023 邮政编码:610065
- ◆ 本社图书如有印装质量问题,请  
寄回出版社调换。
- ◆ 网址:<http://www.scupress.net>

版权所有◆侵权必究

## 乐山师范院校志编委会

主任 杨胜宽 胡 丹

副主任 谢相勋（常务） 陈立志 任学锋 张元勤 陈晓春 杜学元

顾问 罗加云 谭辉旭 罗大玉

### 成 员

陈天柱 余万斌 张 科 古 城 邹 进 杨泽勇 陈建明 邓 迟

邱云志 邹大勇 朱建伟 何晓军 赵子红 金 澎 李大鹏 李同果

彭巧胤 虞 进 刘子金 徐秀云 张 峰 邹 敏 李 涛 张 波

胡 军 廖 飞 李远明 方 忠 刘宗泉 向 勇 贾洪鉴 刘军荣

解建全 祝志高 刘 超 王学庆 郭学文

## 乐山师范院校志编写工作组

主 编 谢相勋

副主编 刘子金 唐尚钊 余伯元 王次林

成 员 各学院、部门执笔人

吴玉玲 张晓明 詹 虎 赵典强 张之鹤 彭 瑾 陈建明 赵 清

汪明林 李 可 谭迎春 杨 益 赵迎春 胡志惠 刘六一 刘艳萍

翟雅媛 艾茂莉 张荣霞 谢少克 李冉英 黄 昀 余伯元 李 伟

赵罹松 刘培康 聂 丽 王 黎 宁明志 蒲仕江 吴 芬 廖传江

徐 娇 徐丽珊 杨 耀 李良中 解建全 刘天斌 蓝 军 谢 晖

汪博文

# Xueyuan jianjie

## 学院简介

乐山师范学院始建于1978年，2000年3月经教育部批准，由原乐山师范高等专科学校、乐山教育学院合并升格为四川省省属普通本科院校。2006年通过教育部本科教学工作水平评估并获得良好等级。2012年纳入教育部“东部高校对口支援西部高校计划”，由武汉大学对口支援建设。

学校地处世界自然与文化双遗产所在地、中国最佳旅游目的地、世界文化名人郭沫若的故乡——被誉为“森林在城市中，城市在山水中”的乐山市，东望乐山大佛，南临大渡河，西眺峨眉山，北接城市绿心，1938-1946年，国立武汉大学曾在此办学八年。

学校占地千余亩，建筑面积42.7万平方米，教学科研仪器设备总价值上亿元。现有全日制普通本、专科在校生15000余人，来校国（境）外留学生100余人，教职工1200余人，其中正高级职称130人，副高职称282人，博士118人，硕士579人，省级教学名师4人，享受国务院政府津贴的专家6人，四川省有突出贡献中青年专家3人，省学术和技术带头人3人，后备人选13人。

学校设有18个教学院，54个本科专业，九大学科门类。有教授（研究员）职务任职资格评议权学科9个，副教授（副研究员）职务任职资格评议权学科16个。建设有1个国家级专业综合改革项目、1门国家级教师教育精品资源共享课，1个国家级大学生校外实践教育基地、105项国家级大学生创新创业训练项目。学校连续四届荣获全国普通高校优秀教学成果国家级特等奖1项、1等奖1项和二等奖2项，获省级教学成果奖23项。学校纳入国家“特殊教育学



乐山师范学院  
LESHAN NORMAL UNIVERSITY

校建设规划（二期）”项目单位，建有国家级特殊教育教师培养培训基地和四川特殊教育人才培训基地各1个。学校设有全国硕士研究生招生考试考点。

学校建有2个省级哲学社会科学重点研究基地，1个省级重点实验室，1个省级社会科学普及基地，7个厅级科研机构。办有《乐山师范学院学报》《郭沫若学刊》等学术刊物。学校获得国家哲学社会科学和自然科学基金项目34项，省、部、市级科研奖300余项。

学校对接和服务地方经济社会发展转型升级，大力提高应用型、创新型人才培养质量，注重国际交流与合作，与瑞典斯德哥尔摩大学、英国威尔士大学、美国哈特兰社区学院等国外高等教育机构共同开展合作与交流活动。

学校先后获得“国家级语言文字规范化示范校”“全国艺术教育先进学校”“全国五四红旗团委”“省级文明单位”“四川省先进单位”等荣誉，被授予“四川省乡村旅游实用人才开发示范单位”“国家西部旅游专门人才培养示范单位”，连续多年被评为“四川省普通高等学校毕业生就业工作先进集体”。

目前，全校上下正凝心聚力，围绕“内涵发展、质量提升、特色凝聚”，努力践行“弘毅自强、笃学践行”校训，立足本科教育，努力发展研究生教育；以就业为导向，着力培养德才兼备、身心健康、职业能力强的的高素质人才；发挥教师教育优势，适应现代服务业需要，努力建设特色鲜明的多科性应用型大学。

# 现任领导 Xianren lingdao



党委书记 杨胜宽（2014.4—）



党委副书记 院长 胡丹（2014.4—）





(从左到右) 李朝晖 陈晓春 任学锋 陈立志 杨胜宽 胡丹 陈范华 张元勤 杜学元



李洪福  
党委书记（2000.7—2002.2）



罗加云 院长（2000.7—2002.8）  
党委书记（2002.8—2006.11）

# 历任领导 Liren lingdao



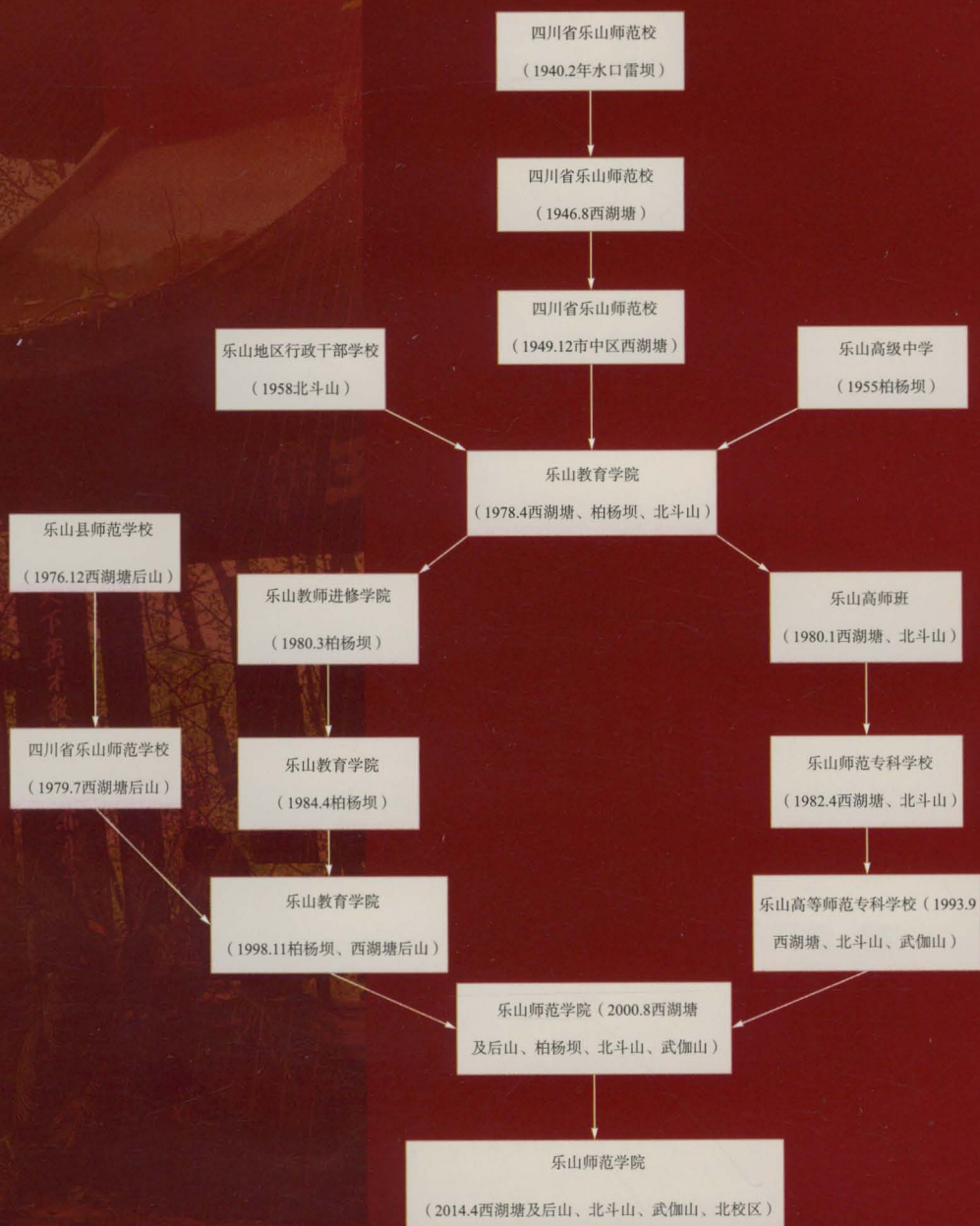
谭辉旭  
院长（2002.8—2006.11）  
党委书记（2006.11—2012.5）



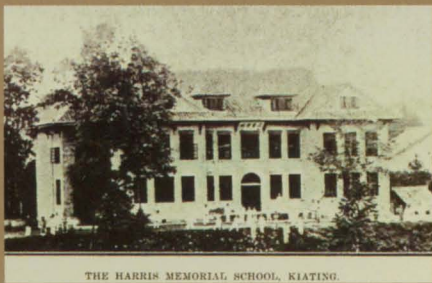
罗大玉  
院长（2006.11—2014.4）  
党委书记（2012.5—2014.4）

# X学校沿革

## Xuexiao yange



# 历史回顾 Lishi huigu



THE HARRIS MEMORIAL SCHOOL, KIATING.

三育学校教学楼



松柏楼（武汉大学工学院图书馆）

華民國 三十 五 年 八 月 十 五

附四至圖壹張

審計部四川省審計處代表 李朝勛

四川省政府教育廳代表 陶聲武

出賣學校校舍及地產基督教委員會負責人 史勉士

承買學校校舍及地產基督教委員會負責人 徐師幹

代 筆 人 李果良

府城隍廟之佃戶彭永祥租佃東至學田（現為操場）南至觀斗山脚西南以路心為界北至徐姓大石堆為界第三起（即園圃）樓內凌雲寺租佃東至路心為界南至凌雲寺之地基為界北至府城隍地界為界西至分明界內原租得凌雲寺及彭永祥之佃行為或另行協商辦理當將有關於審計共負義務共任該租約四張一并交與承買人永遠營業其教會內中西人士均無翻悔異議又在業內所有一切除此約載明租均無保留如有漏列日後查出仍歸承買人所有恐口無憑特立此約為據

乐山师范购买三育学校校址的契约



乐山师范高等专科学校前校门



乐山教育学院校门



四川省乐山师范学校校门



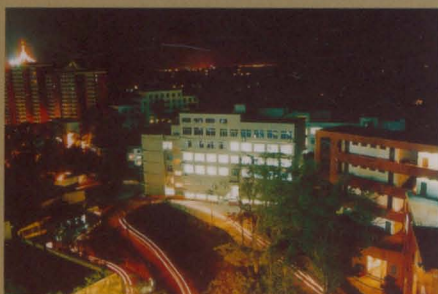
专科时期校园景色——108步梯



专科时期校园景色——琢玉亭



专科时期校园景色——梅庄



校园夜景



园林中的校园



乐山师范学院大门

# 学院建立 Xueyuan jianli



全国高校设置评  
专家来校考察  
(1999年12月)



“乐山师范学院”汇报会在乐山山湾宾馆举行



时任乐山市市长刘云生与组建乐山师范学院专家组交  
谈 (1999年12月)



师范学院成立大会在学校篮球  
场举行 (2000年10月)



召开学院第一次党代会 (2000年12月)



召开学院第一次两代会  
(2000年8月)

# 领导关怀 Lingdao guanhuai



时任中宣部副部长曾德林来校视察（1985年4月）



国务委员刘延东在人民大会堂接见我校参加中国俄语年开幕式学生（2009年4月）



时任国家教委副主任邹时炎来校视察（1985年9月）



时任省委副书记席义方来校视察（2000年10月）



全国人大副委员长陈至立会见我校留美学生



时任副省长柯尊平来校视察（2001年5月）

# 领导关怀 Lingdao guanhuai



时任四川省教育厅厅长杨泉明来校视察（2000年10月）



时任省政协副主席吴正德来校视察（2008年4月）



时任乐山市委书记于伟来校视察（2003年）



乐山市委书记唐坚率队看望我校优秀教师（2010年9月）



四川省教育厅厅长朱世宏来校调研（2014年）



乐山市市长张彤来校调研（2014年）



# 教学科研

## Jiaoxue keyan



申请学士学位授予单位汇报会（2004年）



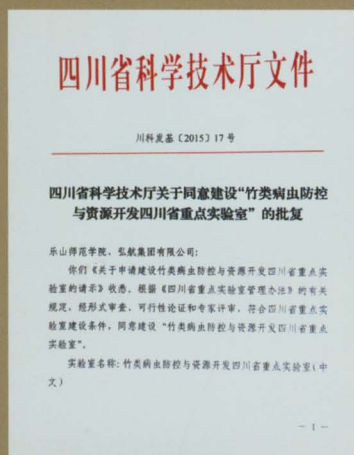
承办特殊教育发展研究中心年会



建立四川省郭沫若研究中心（2005年12月）



建立四川省特殊教育人才培养基地



建成省级重点实验室



本科教学水平评估（2006年12月）