

光泽县交通志

福建省光泽县交通局

光泽县交通志

(内部发行)

书 名 题 词

副县长陈震西

福建省光泽县交通局编

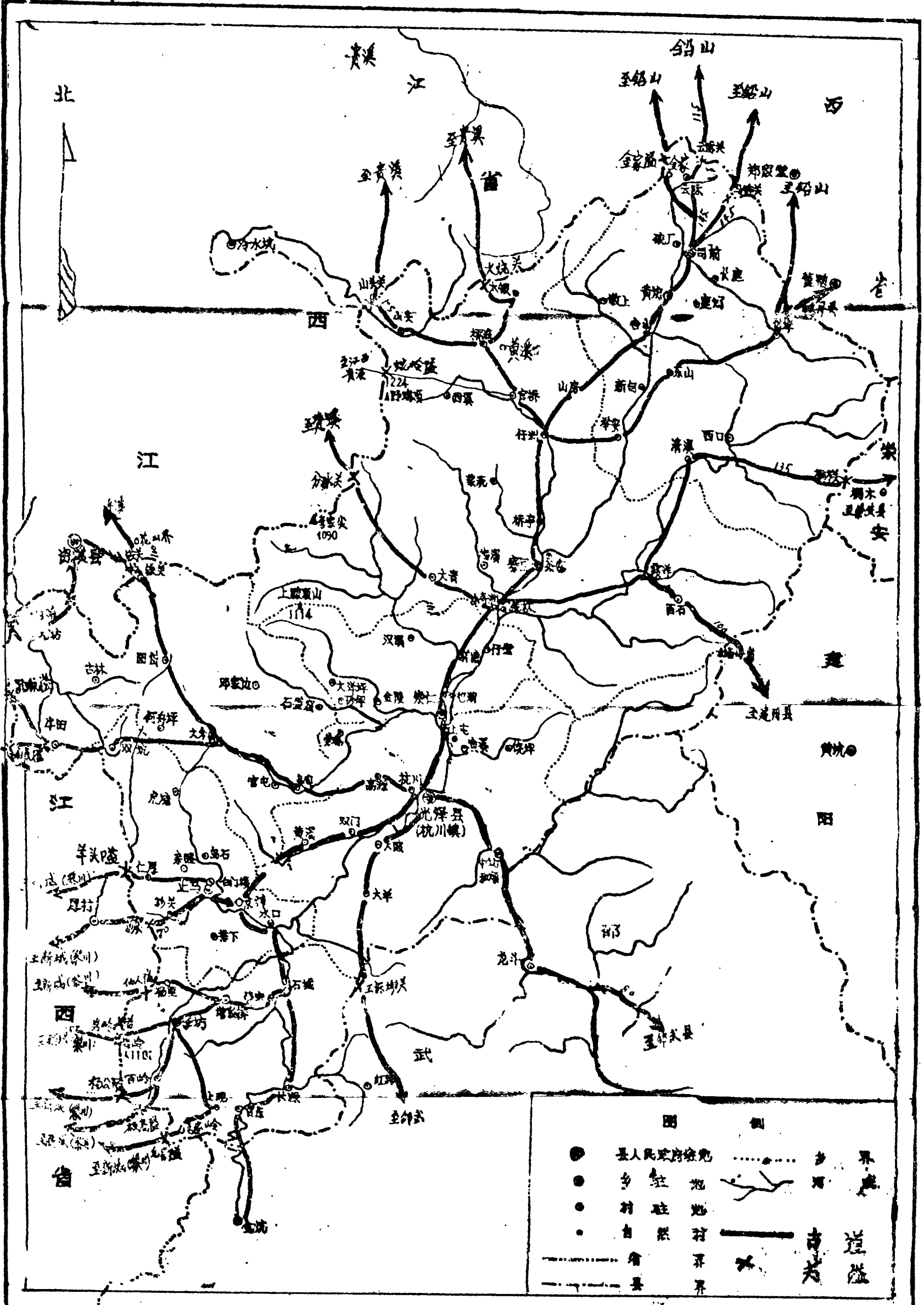
一九九三年六月

光泽县交通志编写领导小组

成 员 名 单

组 长	杨厚坤			
副 组 长	施亚松	魏炳璇		
成 员	常兴华	黄金龙	金泽民	高清河
编办主任	黄衍源			
编写人员	廖世华	廖世贤	高清河	徐钦麟
	黄将良	黄衍源	王 琼	
摄 影	廖世华			

光泽县古道与关隘





交通局大楼



光泽胜利大桥



“316”线盘山公路



光泽跃进大桥



“316”线公路立交桥(467^k+706)



大青村半山公路隧道

乾隆乙丑年 (公元 1745 年)



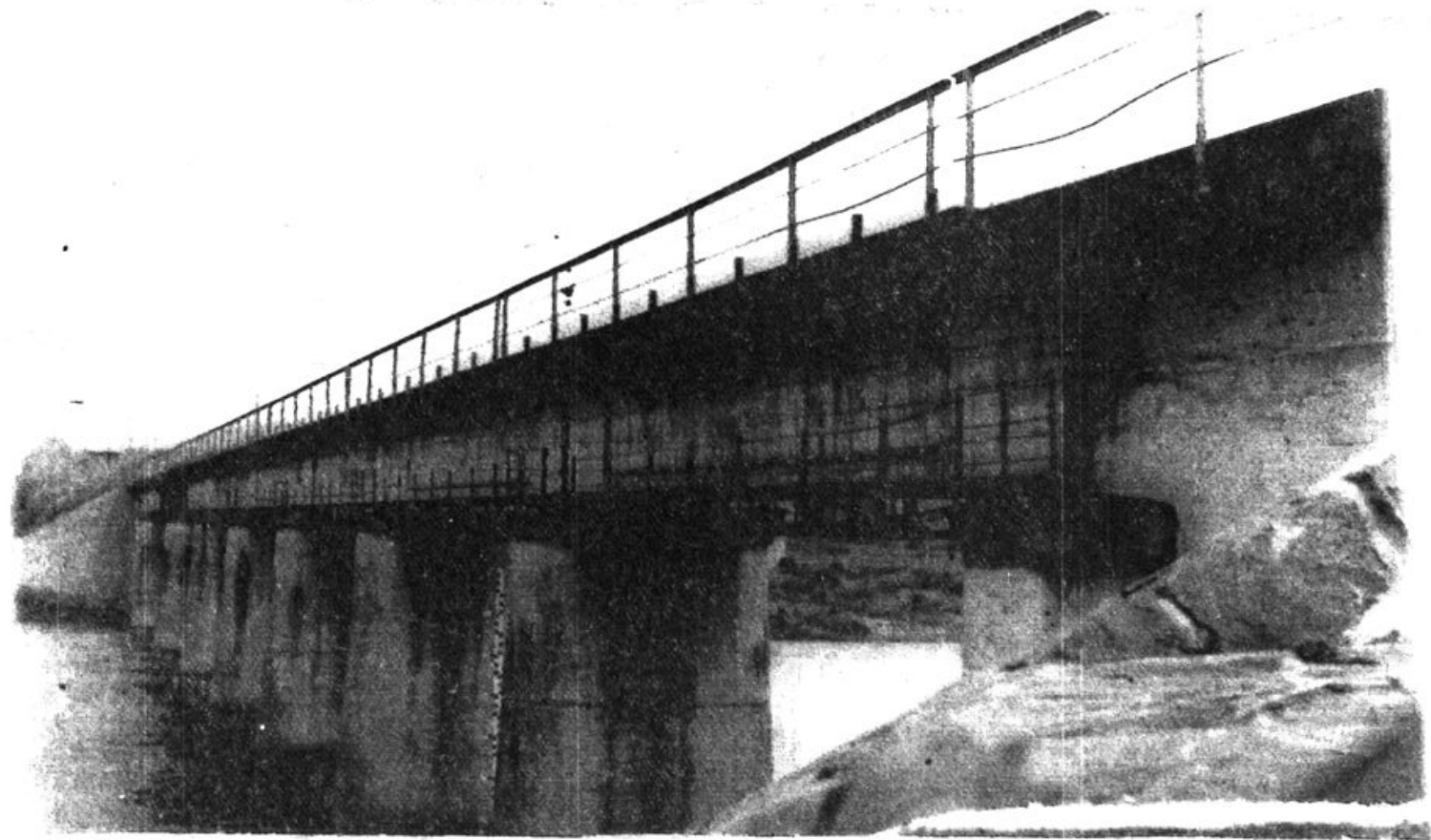
七、八、九、十、十一都全建

光澤縣正堂朱瑞金
捐修
大寺司吳大揆

杉关关口上的碑石



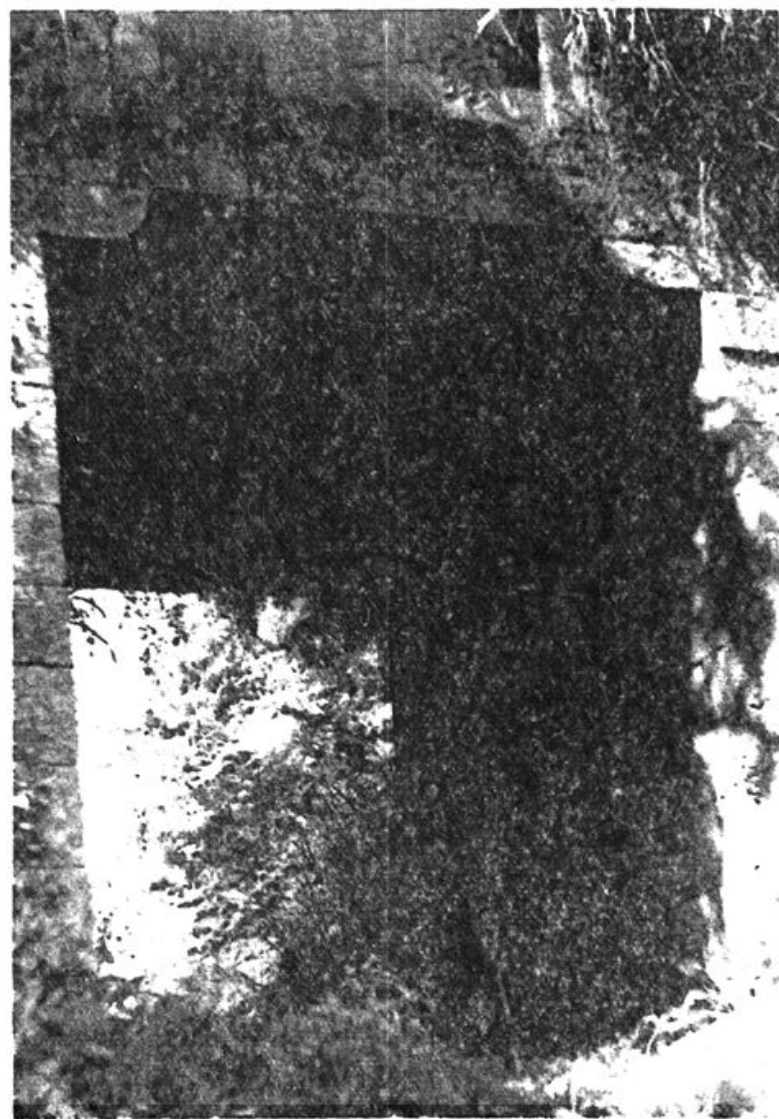
闽赣交界处的杉关关口和界址 (168K+119)



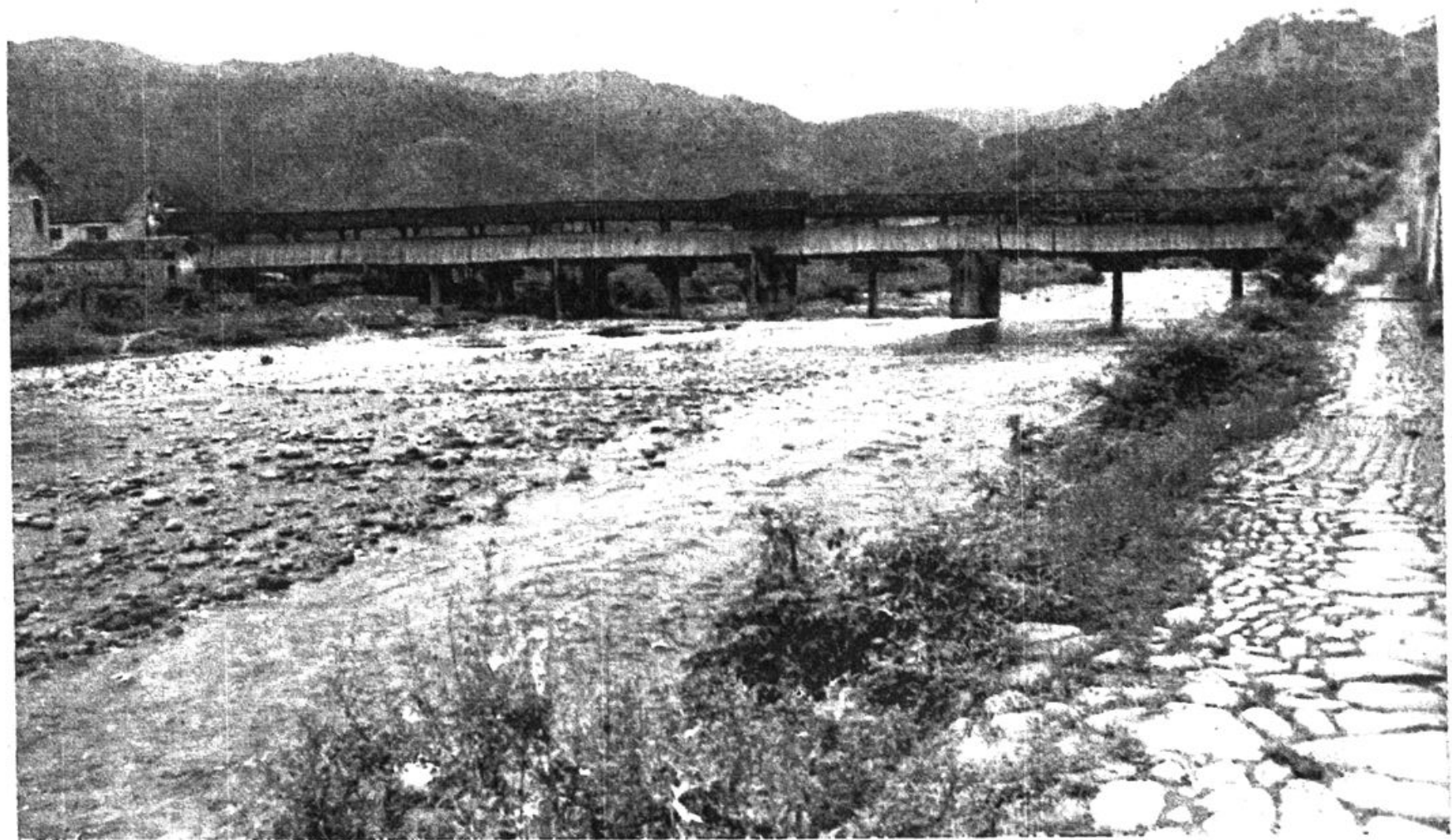
光泽铁路大桥



廣厦铁路线上的大禾山坠道



光泽铁牛关关口



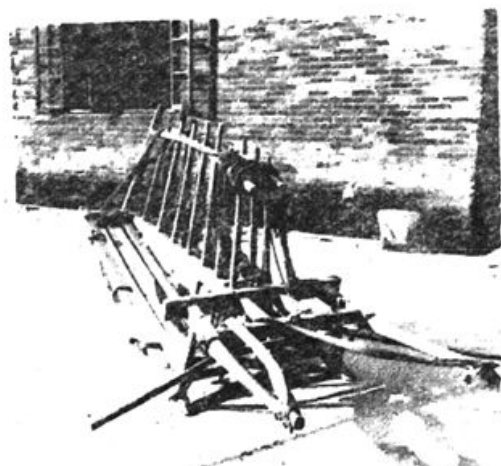
建于清、乾隆 23 年 (公元 1758 年) 的司前莲桥 (太安桥)



古为今用的仙华石拱桥



木梁桥



独轮车



机动三轮客车



西关旧码头



池湖渡口

目 录

序 言	(1)
凡 例	(3)
概 述	(5)
大事记	(9)
第一章 道路	(23)
第一节 古道	(23)
一、省际古道	(24)
二、县际古道	(26)
三、驿 铺	(27)
四、关 隘	(28)
五、古 桥	(37)
六、古 渡	(42)
第二节 公路	(44)
一、国 道	(46)
二、省 道	(47)
三、县 道	(50)

四、乡 道	(53)
五、专用线路	(54)
六、桥 梁	(64)
七、隧 道	(67)
八、城乡道路改造	(68)
第三节 铁路	(79)
一、路 线	(79)
二、设 施	(80)
三、支援铁路建设	(81)
第二章 水路	(83)
第一节 航道	(83)
一、西 溪	(83)
二、北 溪	(83)
三、富屯溪	(84)
第二节 码头	(84)
一、码头的演变	(84)
二、水口码头的盛衰	(85)
第三节 疏河	(86)
一、建国前	(87)