

001266

龍華志

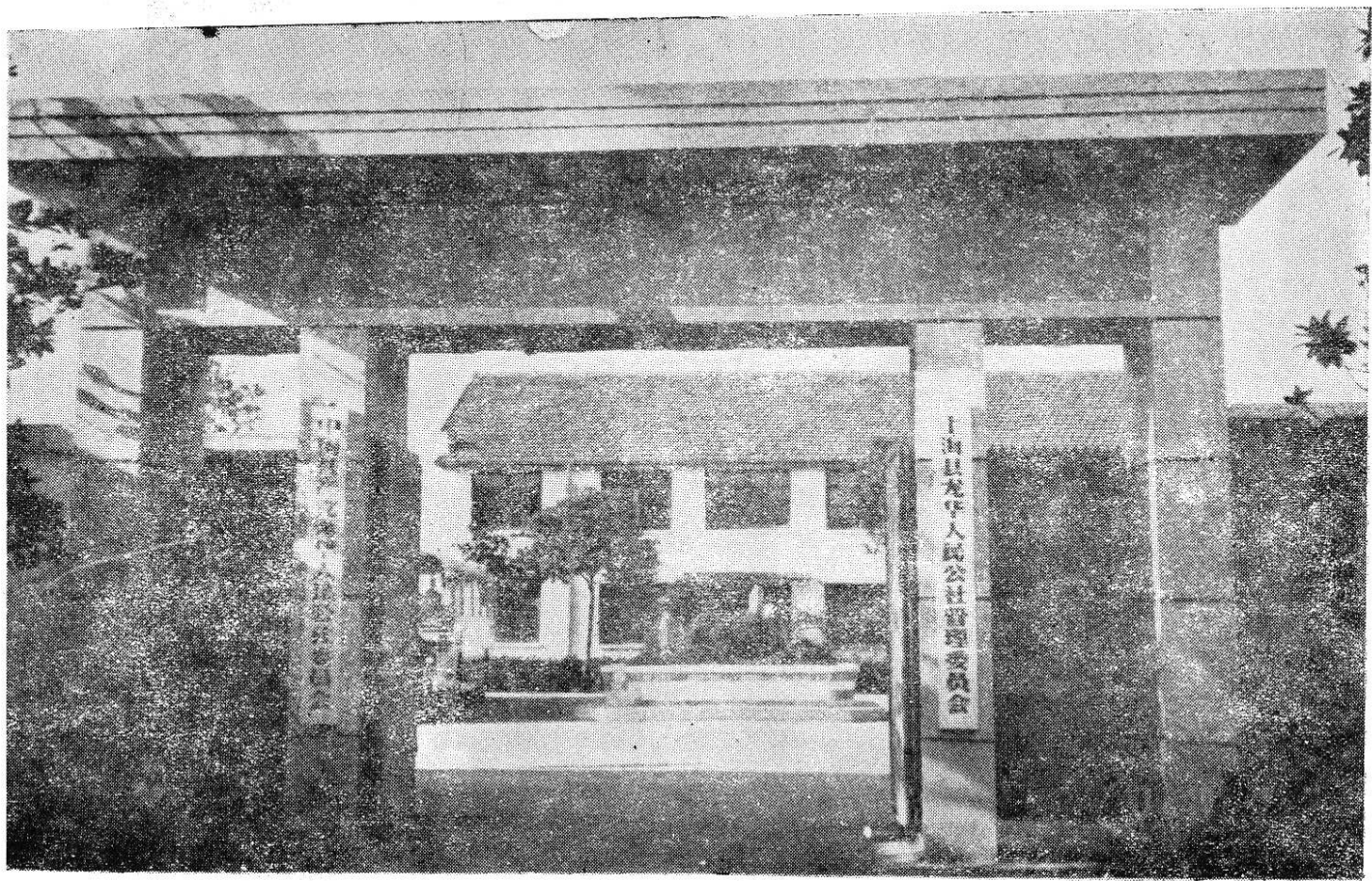


上海县龙华乡乡志编写组

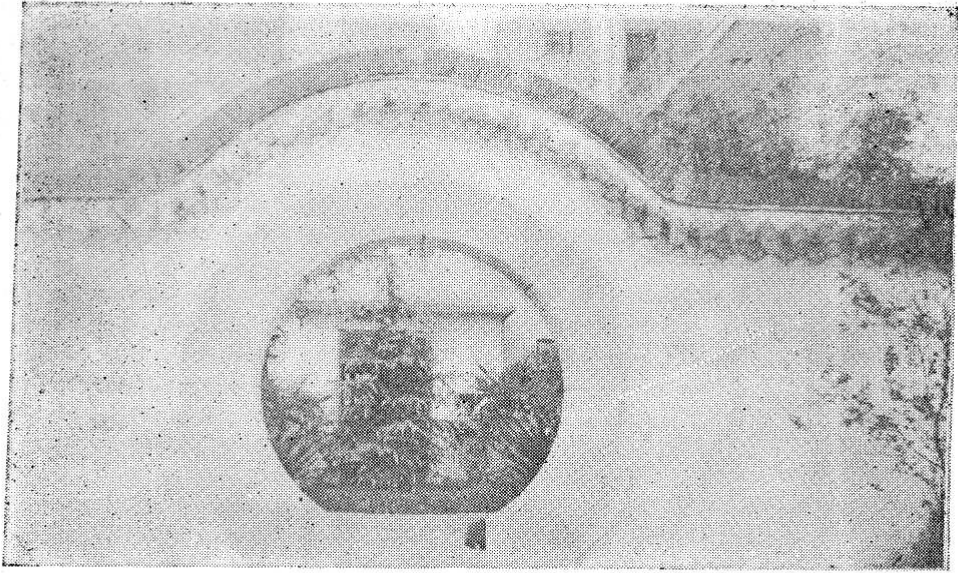
龍
華
志

叶
克
平





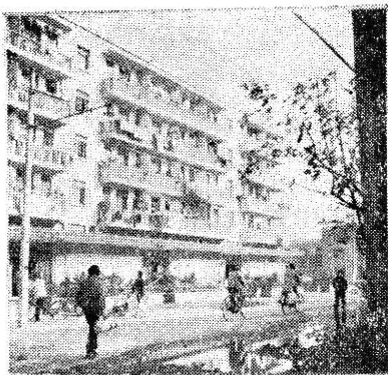
上海县龙华人民公社



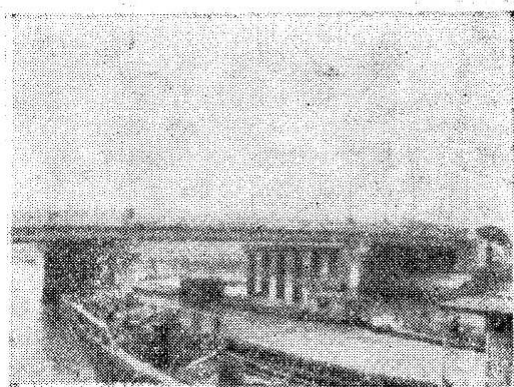
公社党委办公大楼



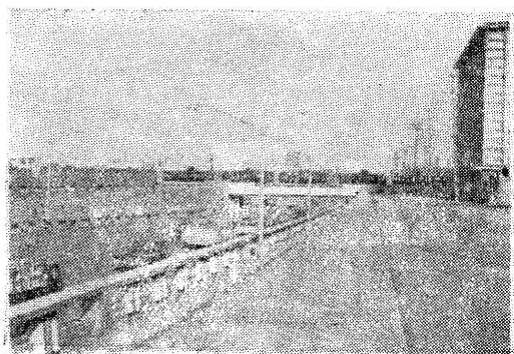
龙 华 乡 党、 政 领 导 成 员
 左起第一排：杨永生 孙飞忠 史顺龙
 第二排：崔宝明 陈林根 陆顺弟
 第三排：山鸿生 赵寒松 乔荣兴 黄永鑫



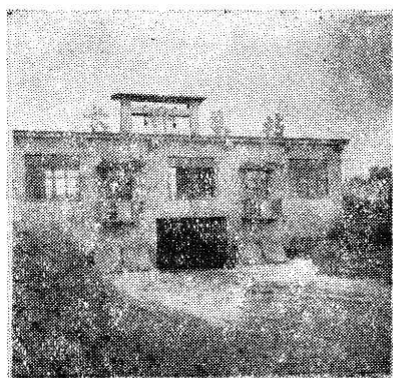
长桥新村商店一角



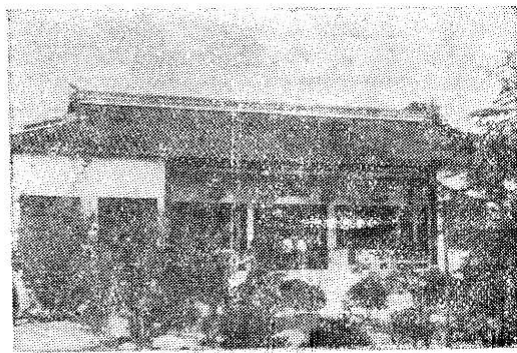
龙吴路淀浦河大桥



龙吴路新龙华立交桥



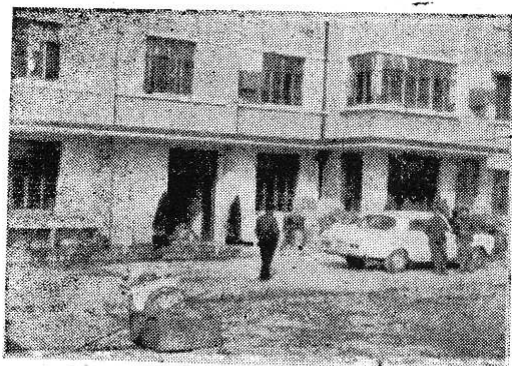
长桥泵站



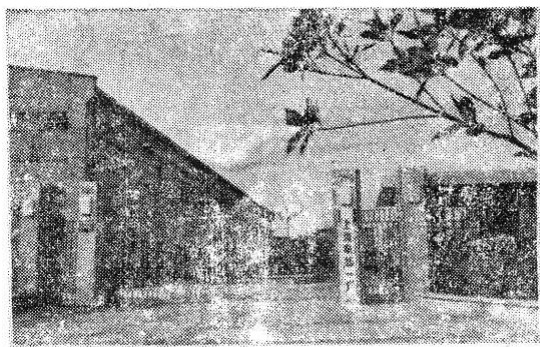
1983年新建外宾接待室



1979年公社评为上海市农业先进



公社工业公司一角



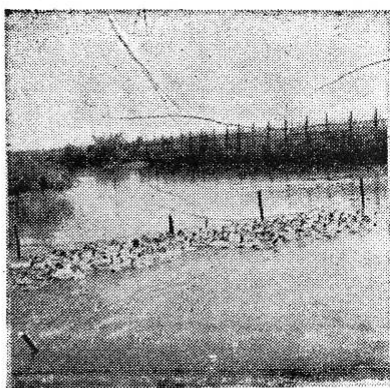
公社电线联营厂



公社宝塔旅社



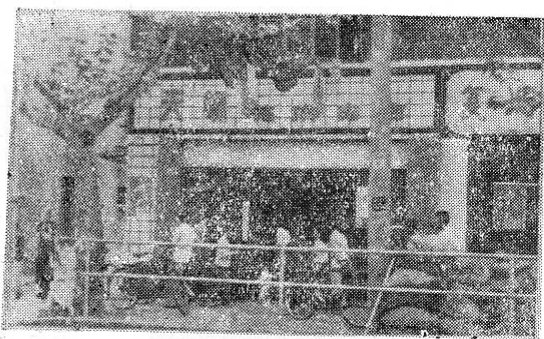
公社电线联营厂产品获国家银质奖



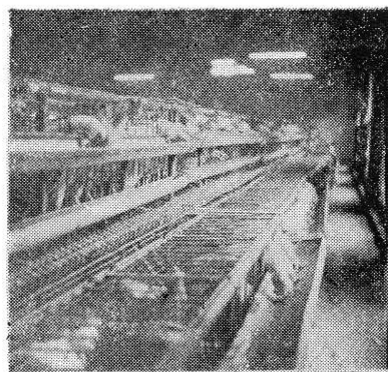
公社畜牧场一角——鸭子



公社畜牧场一角——奶牛



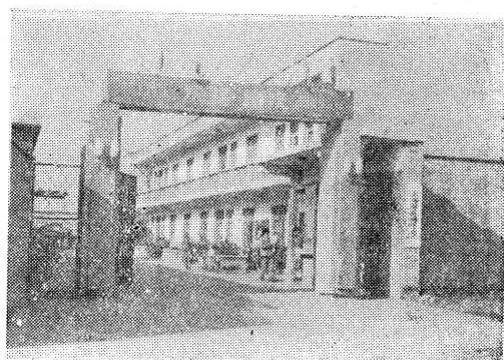
天 钥 花 木 商 店



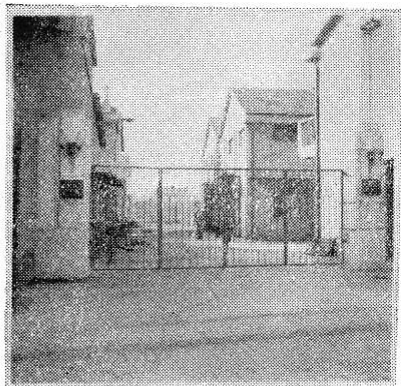
天 钥 大 队 机 械 化 养 鸡 场



石 龙 (三 友) 地 毯 厂



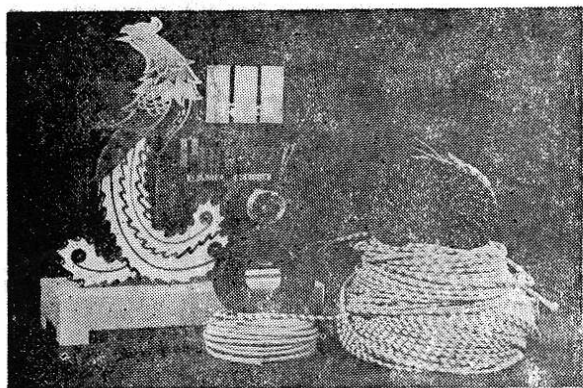
北 杨 大 队 手 套 厂



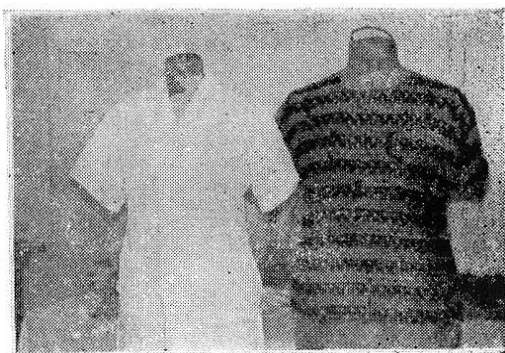
港 口 大 队 缝 纫 机 联 营 厂



长 桥 新 村 居 委 药 片 加 工 场



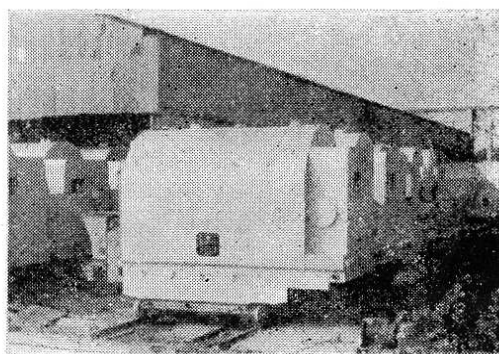
公社电线联营厂产品



公社编织组产品



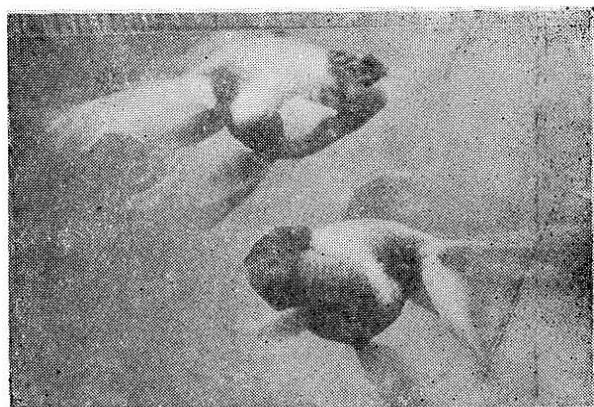
公社服装厂产品



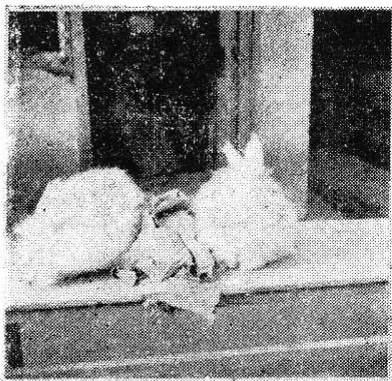
公社锅炉厂产品



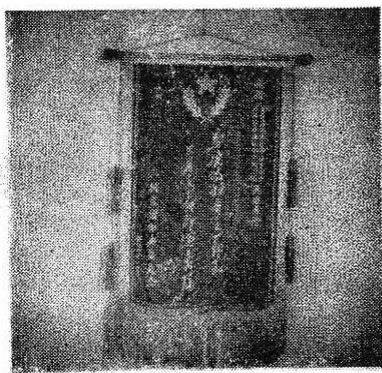
港口大队雕刻厂产品



新龙华大队金鱼养殖场的金鱼——鹤顶红



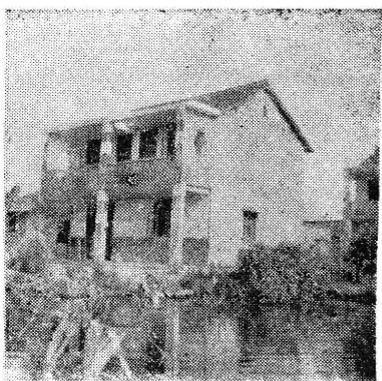
新龙华一队长毛兔



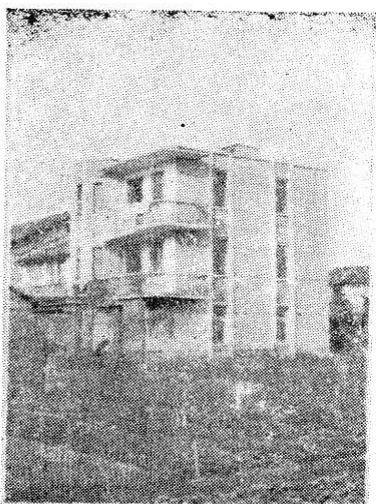
一九五八年团中央奖给
张塘团支部的锦旗



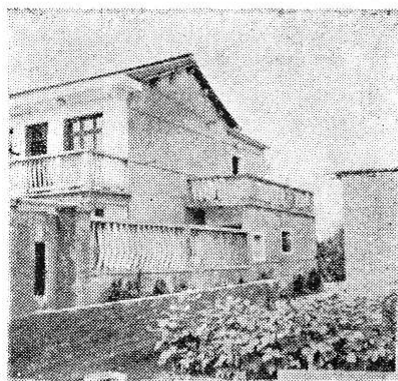
国民党烧光后、解放初重
建的傅巷村农民住房



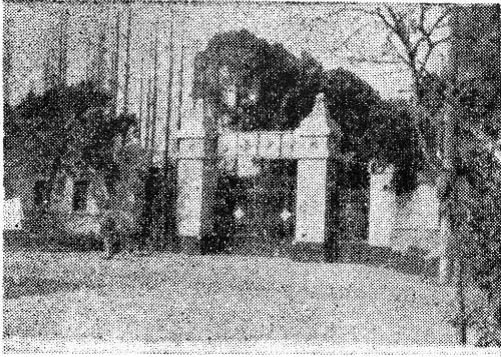
十二届三中全会后新建的
傅巷村农民住房一角



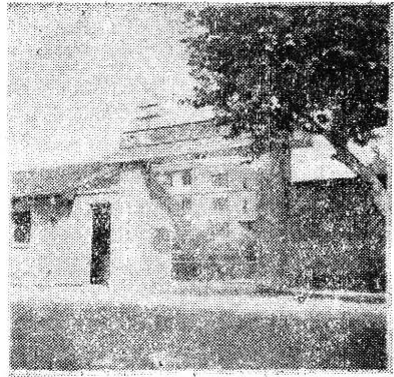
八十年代农村开始建造三
层楼住房



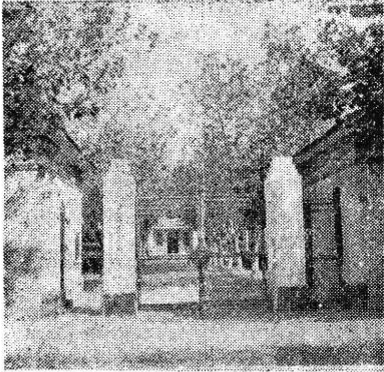
上海县文明村——漕溪七
队一角



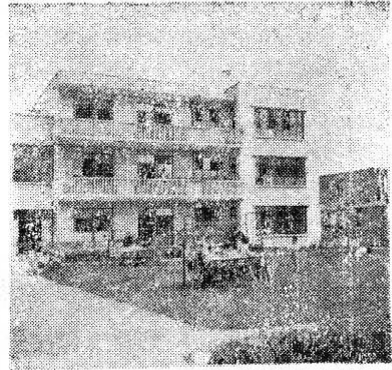
上海中学



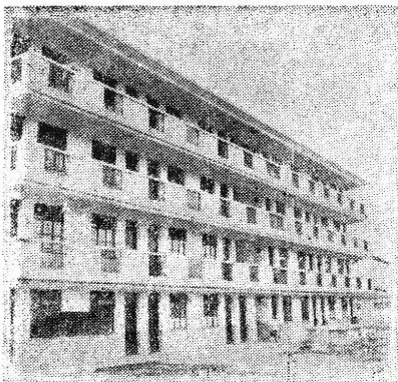
沪闵中学



上海小学



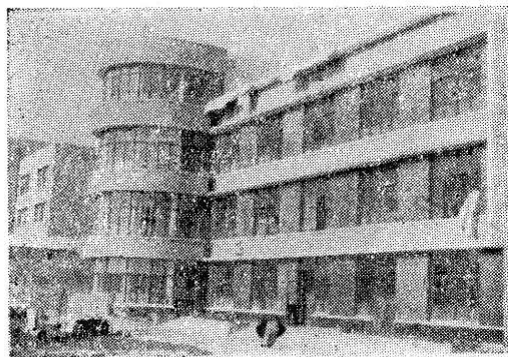
上海小学附设幼儿园



港口中心小学



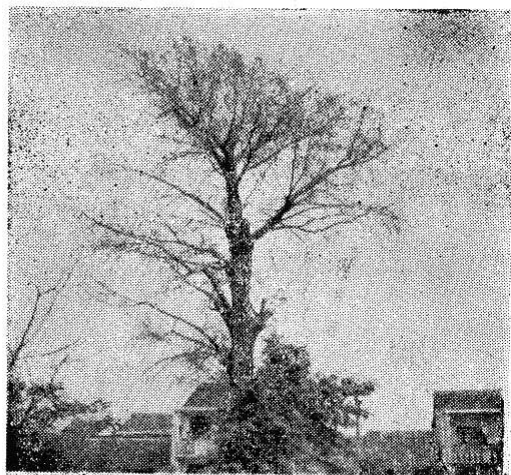
公社卫生院



港口大队托儿所



港口大队托儿所一九八三年
被评为全国三八红旗集体



华浦宅河头三百多年的银杏树



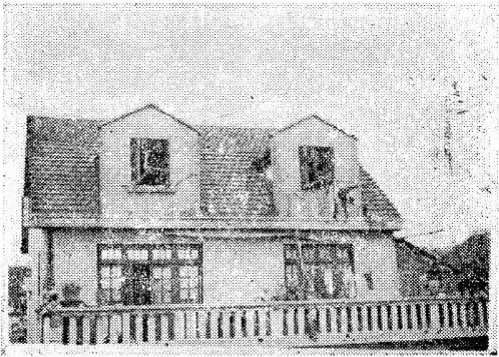
一对九十多岁的老寿星



全国养猪模范徐雪林遗像



刘三先生遗像



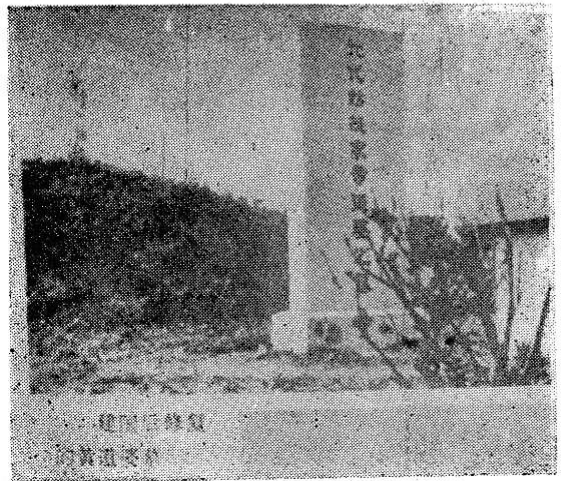
刘三先生故居



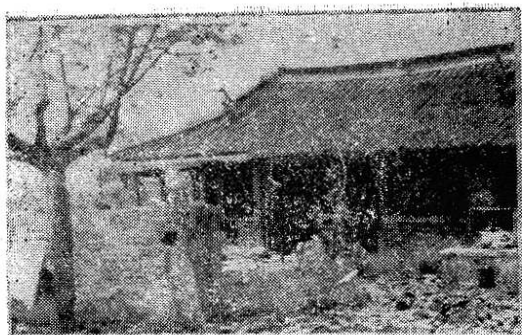
刘三先生遗墨



黄道婆塑像



黄道婆墓



黄 母 祠



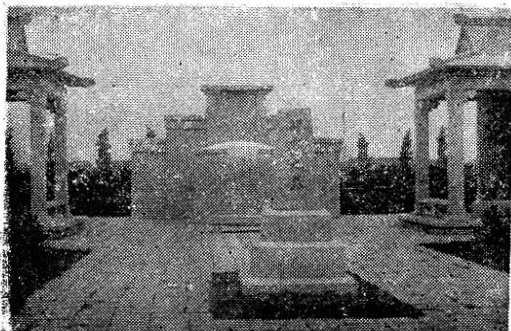
黄 母 祠 匾



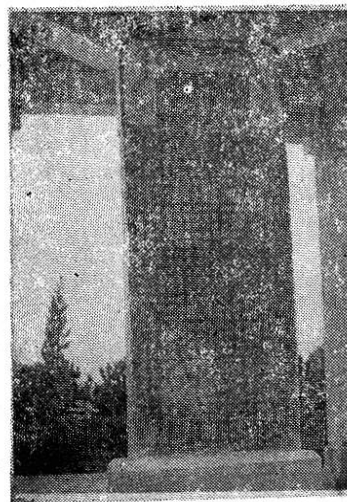
元末陶宗仪所著《辍耕录》



邹 容 遗 像



邹 容 墓



邹容烈士墓表



黃道婆像



编志组人员：志起第一排：杨承基 蔡兰根 乔荣兴

第二排：金俊瑜 杨斌全 乔新年 黄森 舒纪林

序 言

地方小志，是一部小而全的百科全书。既要通贯古今，又要详今略古，能使人纵观本地区的发展历史。

党的十一届三中全会以来，我们的国家进入了一个新的历史时期，出现了政治安定，经济活跃，人心振奋的大好形势。乘此大好时机，开天辟地第一次为龙华乡这个地方修志。

建国以来，我们在中国共产党的领导下，取得了社会主义革命和社会主义建设的巨大胜利。特别是党的十一届三中全会后，党的富国富民政策深入人心，广大干部群众的聪明才干得到充分发挥。振兴中华，建设“四化”，开创新局面，建设新农村已成为我们全乡人民的现实追求和理想目标。

《龙华志》以具体事实反映解放以来本地区自然、政治、经济、文化等方面的面貌，愿它将更好地为推动两个文明建设服务，为“四化”建设服务，为教育子孙后代发挥应有的作用。

在修志过程中，方志组的同志付出了辛勤的劳动，并得到机关、企事业单位、人民群众的积极配合和通力协作，县志办公室的同志具体加以指导，按章审稿修改，才使本志得以定稿。在此，我代表中共上海县龙华乡委员会谨向大家致谢。

中共上海县龙华乡委员会 黄永鑫

一九八五年七月二十四日

凡 例

- 一、本志按章、节、目、细目、项五层次表达。
- 二、本志各章按内容作横向安排，节目按时间先远后近作纵向记叙。
- 三、本志遵照“详今略古”原则，记叙重点为解放以后的史事。
- 四、本志时限，原则上于1949年本地区解放之日起，迄于1983年政社分开为限。必要之处，则不受此限。
- 五、本志大事记以公历纪年，其余一律用当时的纪年，在括号内加注公历年份。
- 六、本志以记叙事实为主，并用图、表加以说明。需用照片，汇集列在志首。
- 七、凡属附录材料，都加标“附”字。