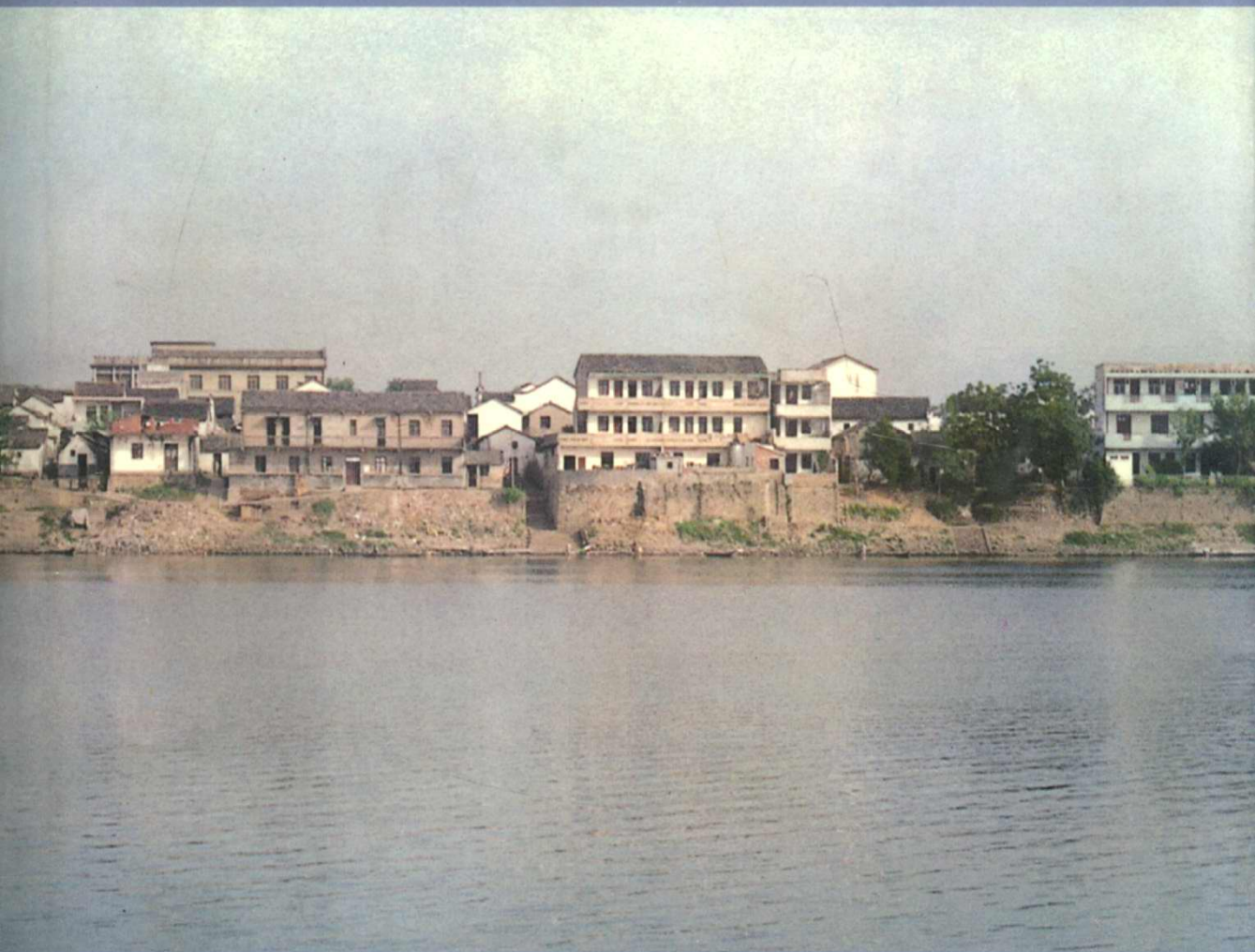


女埠镇志

008916

NÜ BU ZHEN ZHI

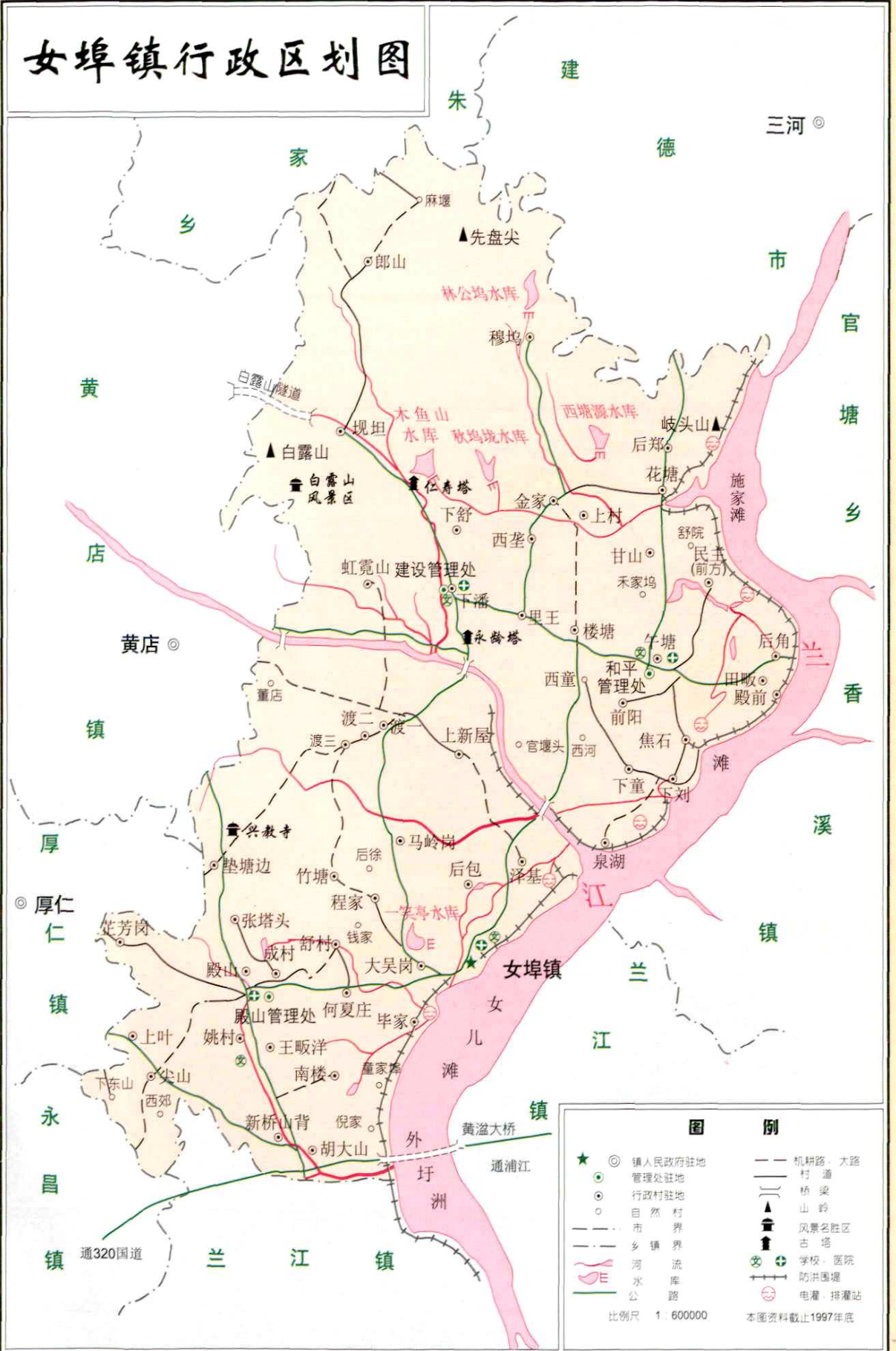


女埠镇志编纂委员会
方志出版社

女埠镇志

女埠镇志编委员会 编纂
方志出版社 出版

女埠镇行政区划图



图例

★	镇人民政府驻地	——	机耕路、大路
⊙	管理处驻地	——	村道
○	行政村驻地	——	桥梁
○	自然村	▲	山岭
---	市界	⌂	风景名胜
---	乡界	⌂	古塔
—	河流	⊕	学校、医院
—	水库	⊕	防洪围堤
—	公路	⊕	电灌、排灌站

比例尺 1:600000
 本图资料截止1997年底



女埠镇区一瞥



中共女埠镇委、镇人民政府门景



《女埠镇志》编纂委员会全体成员

(前排左起：范绍庭、成建军、方培松、许桂华、潘正康、徐志新、徐庆生、诸葛赛娟，
 后排左起：吴跃成、应树堂、王永林、童伟京、姚肖吾、卢良成、王秦乔、卢小珍。)



女埠新区一角



女埠邮电大楼



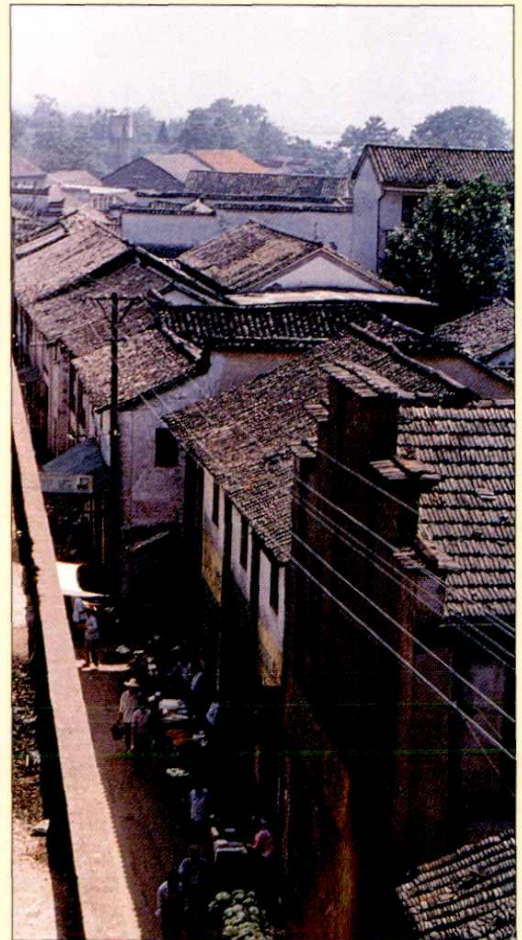
女埠工商所



女埠新街



女埠新区市场



女埠老街



兰溪市第五建筑公司



兰溪市第四轧花厂



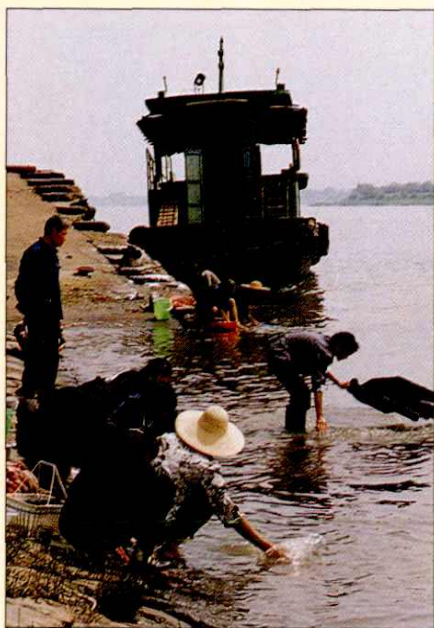
兰溪市白炭黑厂



殿山火腿厂栈房



兰溪市出口商品包装纸箱厂



女埠客运码头



女埠江边沙石加工场



上街电灌机埠

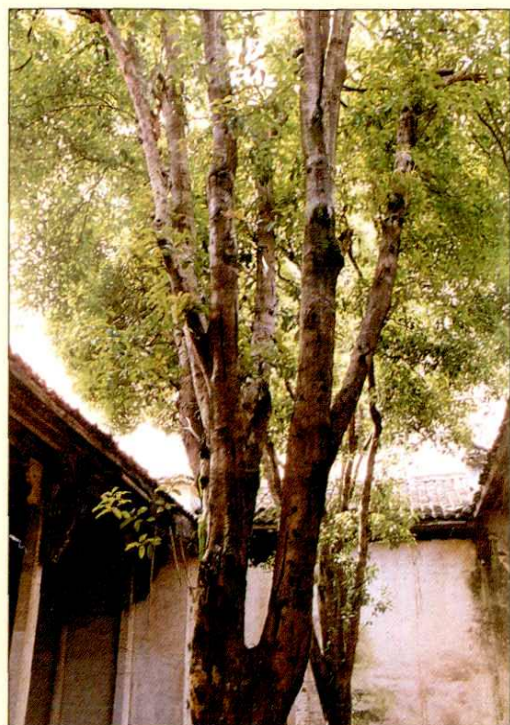


泉湖段防洪围堤



女埠古码头旧址

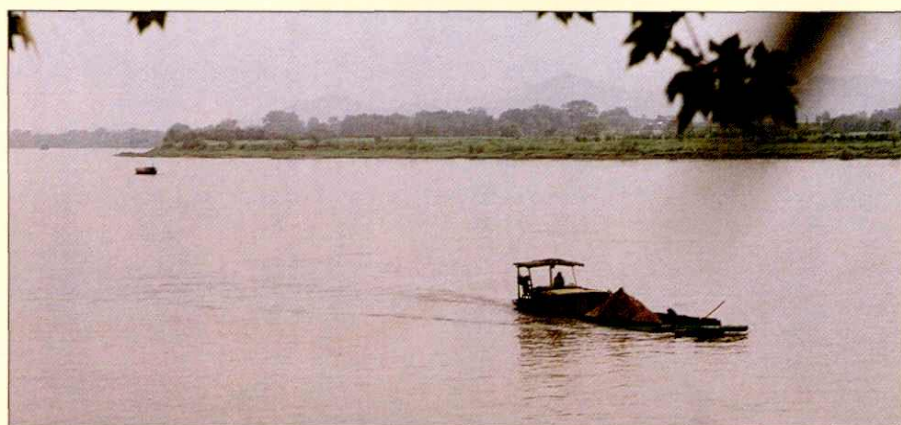
5



下街王氏祠堂古桂花树



上街旧里弄巷一角



女儿滩远眺



女埠江边古樟树



下潘土素面



穆坞枇杷



传统炭缸孵坊



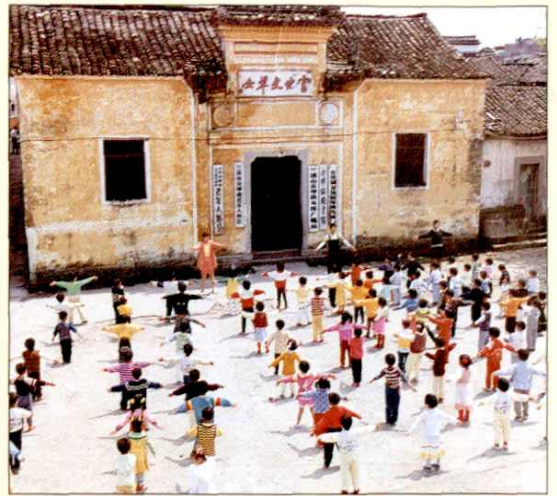
金丝琥珀蜜枣



珍珠养殖基地



建设初中



女埠文化宫



殿山小学



金家信义小学



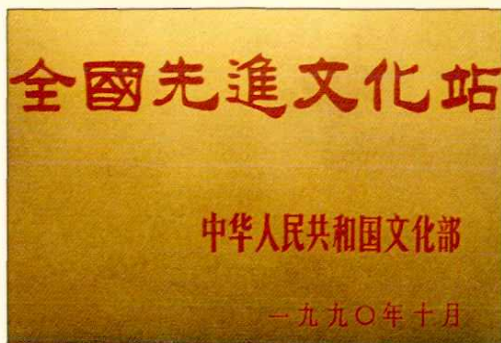
镇福利院



镇中心卫生院



姚村文化宫



女埠文化站荣获全国先进文化站称号



金家村粮食砌工艺精品



姚村木雕工艺品 - 龙亭



工艺草编产品



白露山慧教禅寺



白露山大雄宝殿



塾塘边兴教禅寺



女埠下街真教寺



下潘永龄塔



坝坦仁寿塔



姚村古建筑群



女埠上街五龙庙
— 中共浙西特委遗址



渡渎章氏家庙



龙灯一景



焦石孝子石牌坊