

淄博外貿志

ZI BO WAI MAO ZHI

淄博外贸志

淄博市对外贸易局

山东省出版总社淄博分社

淄博市对外贸易志

编纂领导小组、办公室、主编、编辑人员名单

领导小组

组 长：李吉成 (1982.1~1985.2)

齐洪武 (1985.2~1987.3)

王之丰 (1987.3~)

副组长：王庆云 于守福

成 员：于学勤 朱海亨

办公室

主 任：蒲义章 (1982.5~1984.5)

于守福 (1986.2~)

主 编：于学勤

编 辑：(按姓氏笔划排列)

于守福 王庆云 王德福 田延平 刘振通

张如军 宋元安 梅永润 曹永森 黄火星

书名题字：张云铸

发展对外贸易
振兴淄博经济

韩新民

一九九三年

淄博市市长韩新民题词

以史为鉴

改进工作

田如平

八九年一月十四日

山东省对外贸易局局长田如平题词



淄博市对外贸易局现办公楼——张店人民西路七号



淄博市对外贸易局机关全体人员合影



淄博市对外贸易局现领导班子成员。左起：翟德绪、王之丰、曹传曾、周大勇、李洪涛。



《淄博外贸志》全体编辑人员。



山东新华制药厂是淄博市出口医药品的老厂，
图为该厂厂景。



山东新华制药厂工人正在包装出口的阿斯匹林。



淄博瓷厂生产的部分出口产品。



淄博瓷厂五车间工人正在为出口餐具贴花。



淄博美术琉璃厂生产的部分出口产品。



淄博美术琉璃厂内画壶车间工人正在精制出口产品。

淄博毛巾厂生产的
部分出口产品



桓台县地毯厂生产的部分出口产品。

桓台县地毯
厂工人正在精制
出口地毯



淄博服装一
厂工人正在精心
缝制出口服装

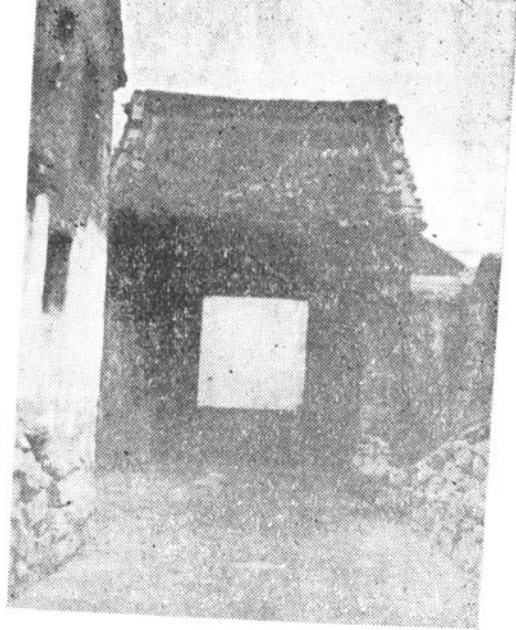


淄博市各丝织厂生产的
部分出口产品

淄博丝织一
厂二车间工人正
在生产出口日本
的和服绸

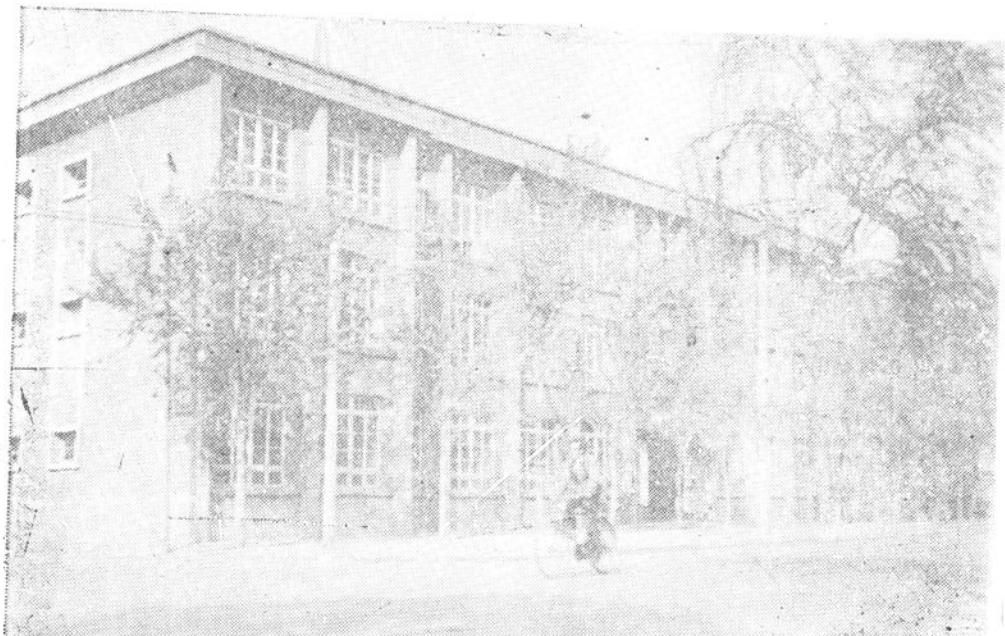


一九六一年，淄博市
对外贸易局住址大门—博
山陈家胡同十号。



一九六二年
至一九六八年，
淄博市对外贸易
局办公地点—张
店兴学街五十八
号院内。

一九七五年
至一九八三年，
淄博市对外贸易
局办公楼—张店
向阳五路十一号。



凡 例

一、本志以马克思列宁主义、毛泽东思想为指导，力求用辩证唯物主义和历史唯物主义观点，立足现实、略古详今，全面地、正确地反映淄博对外贸易的发展历史。

二、本志断限，上溯1840年，下至1985年，但以记述中华人民共和国成立后的社会主义对外贸易为主。为了现实需要和记述方便，有的章节和条目则适当上溯和下延，甚至延至搁笔之日止。

三、本志采用横排竖写法，横不漏项、竖不断线；文体以语体文、记述体为主，大事记章采用了纪事本末体；体例按章、节、目结构，并运用志、记、图、表、录五种体裁。

四、本志范围，以1985年底淄博市行政区划为界，不受部门管辖的限制，凡属淄博市的对外贸易活动均加记述。

五、本志时间采用公元纪年，文中凡提现在，即指1988年9月。计量单位遵照国务院的统一规定使用标准公制和市制单位；历史上使用过的计量单位名称，在引中仍照录。

六、在本志中凡提及直属外贸系统只指各外贸支公司，不包括区(县)外贸公司；凡提及全外贸系统即指外贸各支公司和区(县)外贸公司。

七、本志的商品归类是按外贸部门的经营范围和业务分工来分的，如陶瓷管归在轻工类，陶瓷器则归在工艺品类。

八、本志中所列外贸值、收购值、出口值系同义语。

九、本志对历代政权和历史人物不加政治性评语和褒贬词，只作客观记述。

十、凡应入志但资料尚缺的项目，暂存阙，待后补。

序 言

淄博市对外贸易局局长 曹传普

《淄博外贸志》已定稿。付梓前要我写篇序言，由于我未深读细研全书，故只能就本书的特点和意义粗浅地写上几句，以作为我对志书问世的由衷祝贺。

这本志书是我市有史以来第一部对外贸易专业志，全书共八章二十八节，凡三十余万言。其内容丰富，资料翔实、可信，且体例完备，图文并茂，堪称一部具有社会主义时代特点的新志书。它概括地记述了我市近百年的对外贸易史，尤其详细实录了我市30多年来社会主义独立自主的对外贸易；这是一件前无古人、惠及子孙的很有意义的好事。

古人云：“疑今者察之古，不知来者视之往。”（《管子·形势》）“善言古者合之于今，能求远者考之于近”（汉·陆贾《新语求事》）。《淄博外贸志》全面记载了淄博的进出口业务机构、出口商品、经营管理体制以及外贸系统党政群组织沿革，可以说它是我市对外贸易的“百科全书”，其中有经验也有教训。对我市外贸管理干部来说是一部信息资料集；对外贸职工尤其是青年职工来说，是一部进行“岗位练兵”的实用教材。一卷在握，随时翻阅，察古而知今，岂不令人神快而慰哉！

《淄博外贸志》的编纂，是一项艰巨的文字工程，决非几朝几夕所能蔽事，其历时三载，三易其稿，访求网罗，抽绎提炼，从拟定纲目、搜集资料、编写长编到纂修定稿，始终贯穿“众手修志，众口评志，众目审志”的群众路线。书记翩翩，字里行间凝聚着全体外贸干部、职工的心血和汗水；字斟句酌，乃

工乃丽，镌刻着编辑人员三年来的辛劳勤敏。因此，我衷心感谢志书的采编人员和在志书纂修过程中给予各种支持和帮助的同志；衷心期冀志书能在社会主义物质文明和精神文明建设中为振兴淄博外贸发挥积极作用。

1988年11月