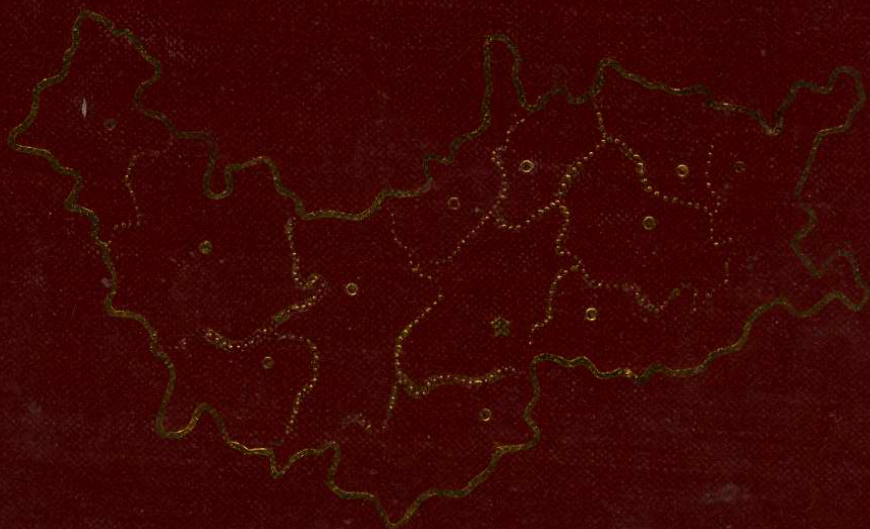


016439

建阳县地名录

JIANYANGXIAN DIMINGLU



福建省建阳县地名办公室编

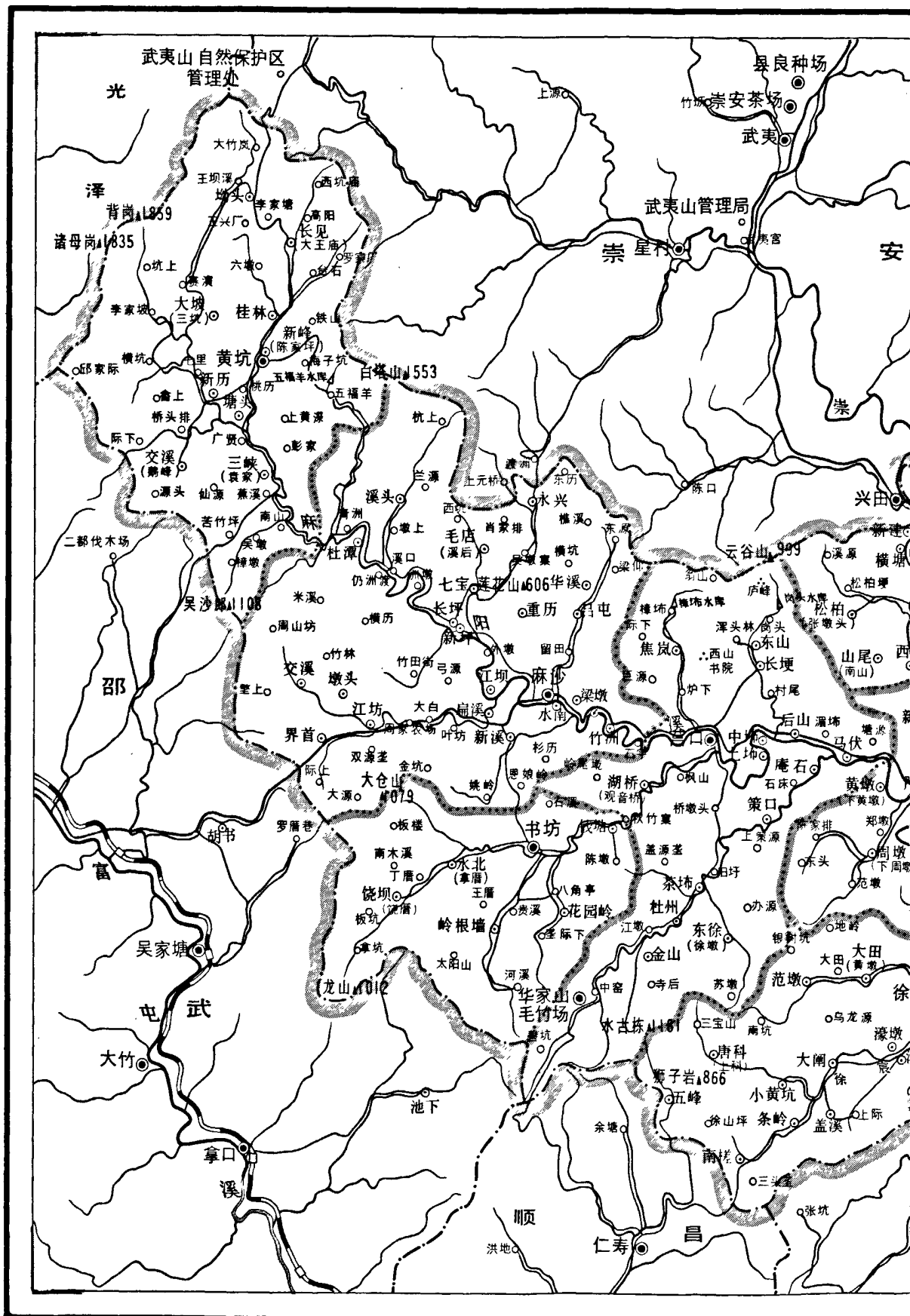
建阳县地名录

(内部资料)



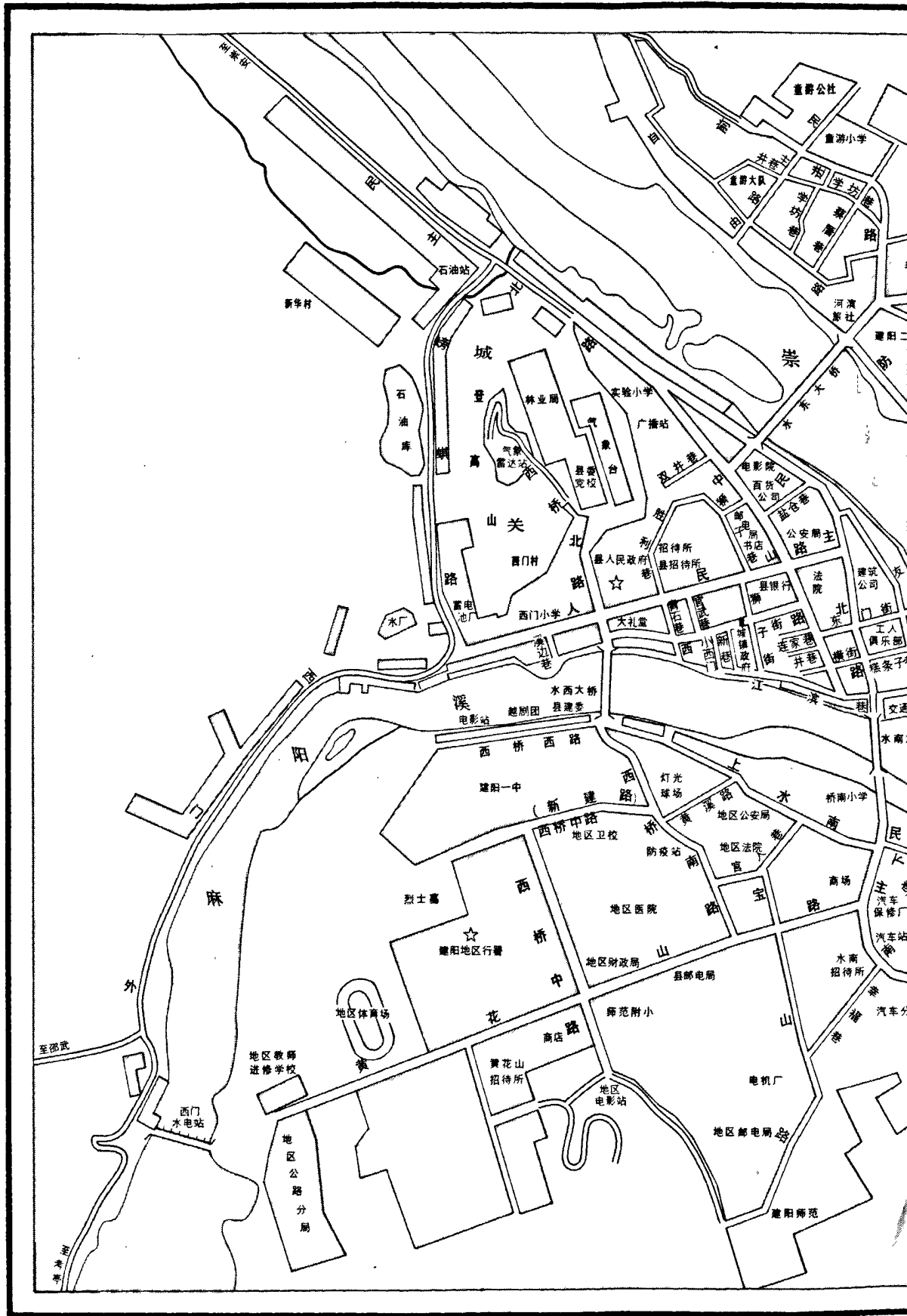
福建省建阳县地名办公室编

一九八一年五月

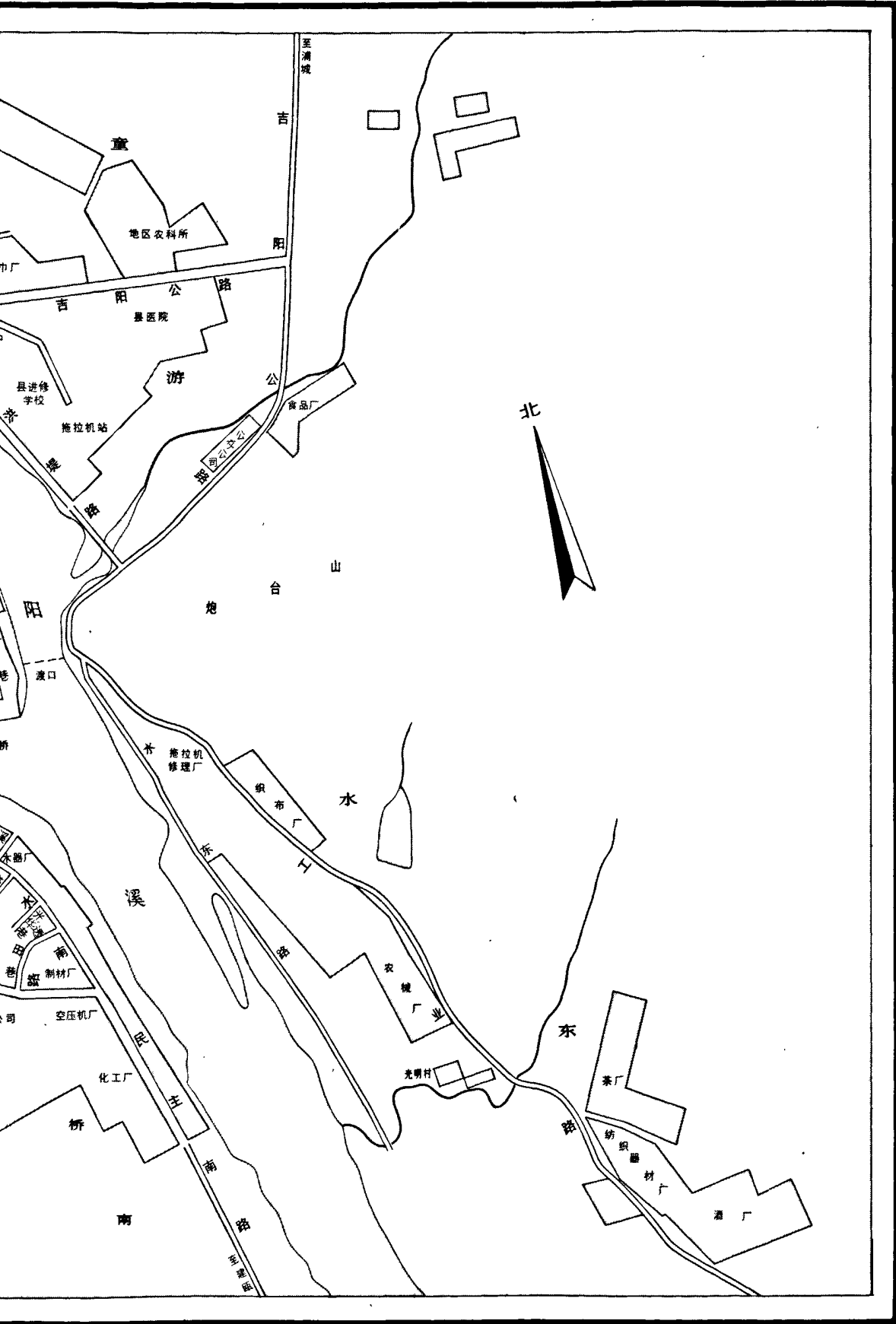


政区图

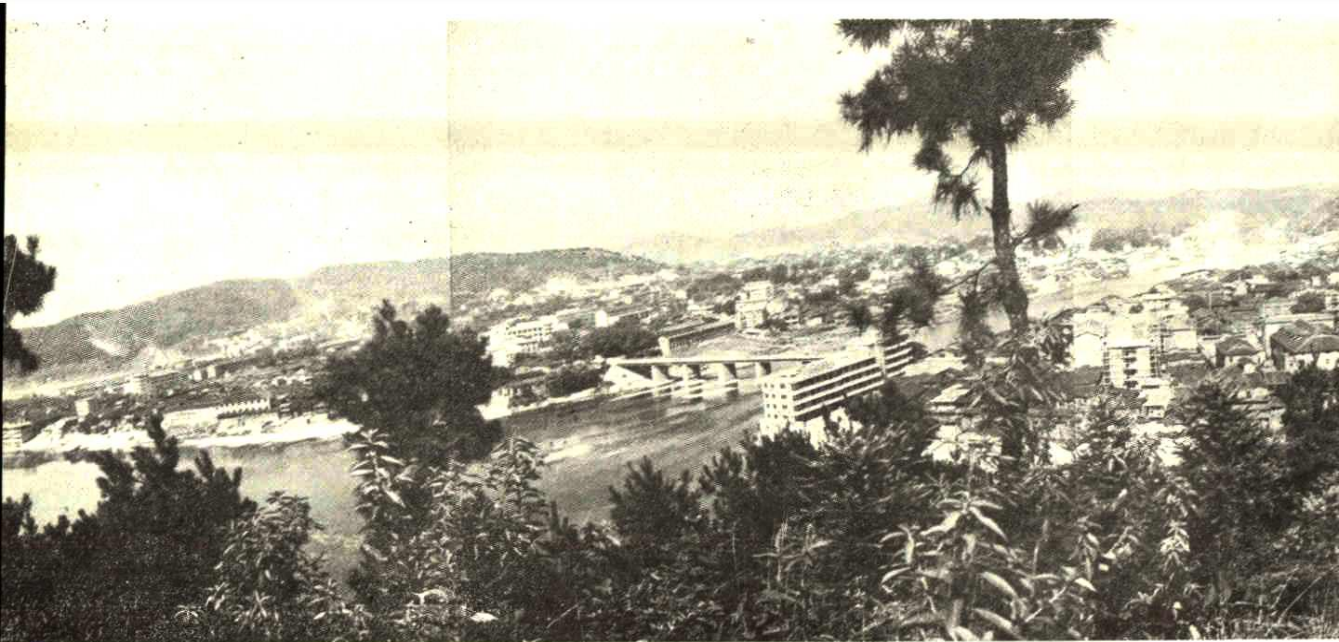




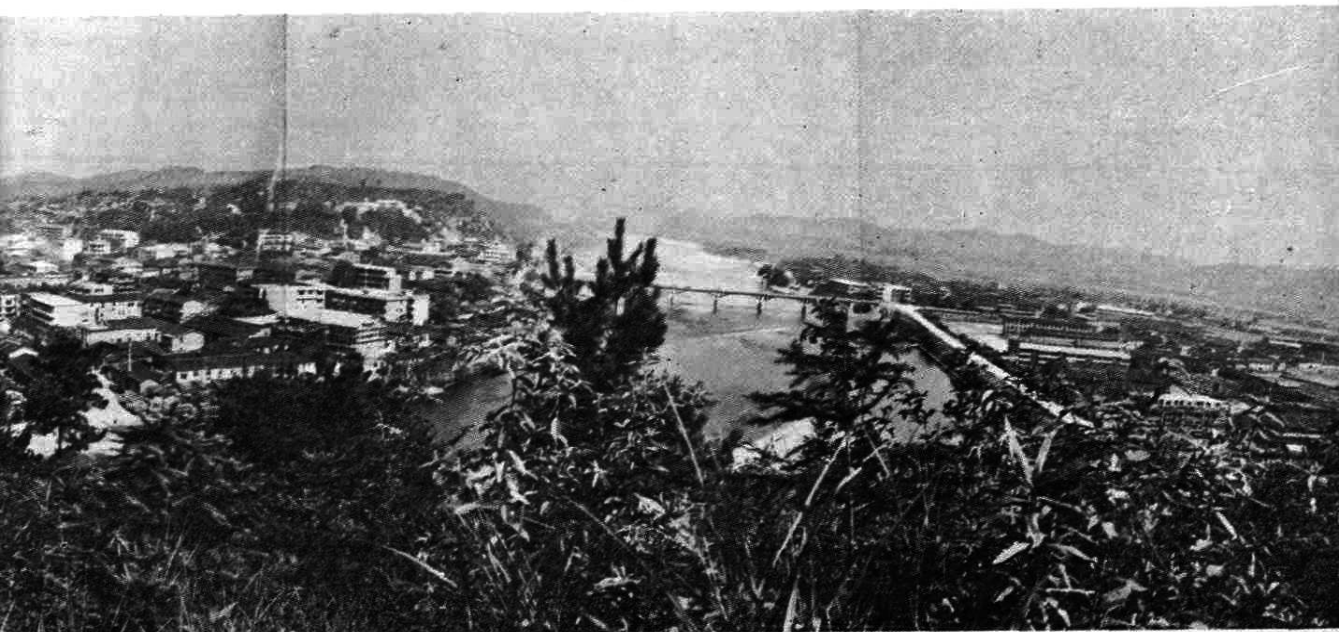
城区图



建阳县地名办公室编制

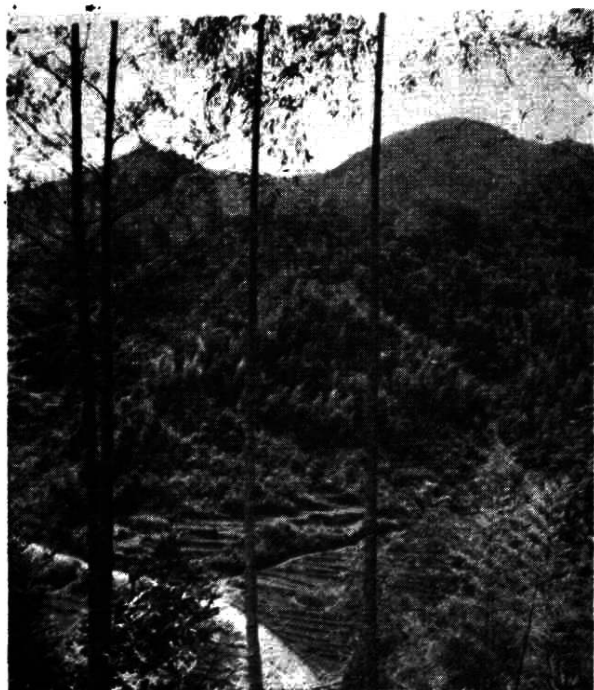
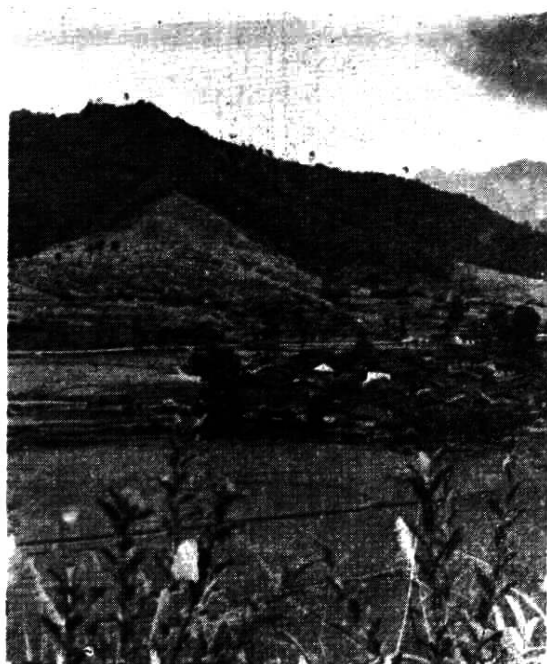


潭 城



一 警

书坊公社岭根墙大队红旗村——
一九四一年至一九四三年中共福建省
委机关驻地之一。



书坊公社岭根墙大队贵溪村附近的
太阳山麓，上有“太阳山村”。一
九四一年在此正式成立中共福建省
委。



伟大的法医学专家宋慈之墓。



宋慈的法医学著作——《洗冤录》版本之一，现存建阳县文化馆。

福建省武夷山自然保护区大竹岚管区。



建阳县蛇伤防治研究所的蛇园。



驰名中外的宋瓷——“建盏”

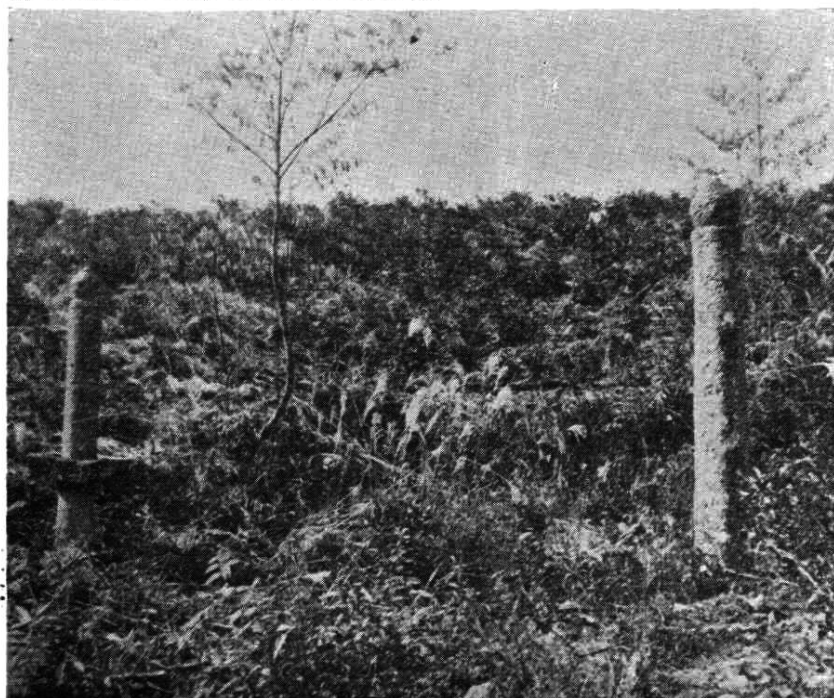


发掘出来的宋窑遗址中的部分“碗套”。





朱熹墓碑。



朱熹墓前的一对大石柱。



盧峰御書摩崖石刻



西山御书摩崖刻。

位于建阳县城郊的考亭书院遗址
的大石碑坊。



一九六一年五月，福建省
人民委员会将宋慈墓列为第一
批省级文物保护单位并立碑于
墓侧。

目 录

建阳县政区图

建阳县城区图

摄 影 选

| | |
|----------------------------|---------|
| 前言..... | 1—2 |
| 凡例..... | 3—4 |
| 建阳县概况..... | 5—9 |
| 各类地名 | |
| 一、行政区划和居民点名称..... | 10—94 |
| 二、独立存在的、重要的企事业、行政单位名称..... | 95—111 |
| 三、自然地理实体名称..... | 112—125 |
| 四、人工建筑物名称..... | 126—153 |
| 五、纪念地、名胜古迹名称..... | 154—164 |
| 部分地名命名、更名的有关文件和附件..... | 165—177 |
| 地名用字中方言字、错别字调查处理一览表..... | 178—181 |
| 潭城镇概况..... | 12—13 |
| 童游人民公社概况..... | 20—21 |
| 将口人民公社概况..... | 25—26 |
| 崇雒人民公社概况..... | 29—30 |
| 徐市人民公社概况..... | 37—38 |
| 莒口人民公社概况..... | 45—46 |
| 麻沙人民公社概况..... | 54—55 |
| 书坊人民公社概况..... | 59—60 |
| 黄坑人民公社概况..... | 68—69 |
| 水吉人民公社概况..... | 76—77 |