

001552

# 娘子关志



中華書局

# 娘子关志

主 编 朱玉芳

副主编 贾振芳(执行) 王非生

平定县《娘子关志》编纂委员会 编

## 图书在版编目 (CIP) 数据

娘子关志 / 《娘子关志》编纂委员会编. —北京: 中华书局, 2000

ISBN 7-101-02743-1

I. 娘… II. 娘… III. 关隘—概况—平定县 IV. K928.77

中国版本图书馆 CIP 数据核字 (2000) 第 55874 号

# 娘子关志

平定县《娘子关志》编纂委员会 编

\*

中华书局出版

(北京市丰台 太平桥西里 38 号 100073)

中国人民解放军第 4210 工厂印刷

\*

开本: 889 × 1194 1/32 印张: 8 插页: 32 字数: 200.7 千字

2000 年 12 月第 1 版 2000 年 12 月第 1 次印刷

印数: 1-3000 册 定价: 38.00 元

---

ISBN 7-101-02743-1/K · 1120

娘子身頭無染布名勝入亦化潛  
龍着三六經報功除盤三崇山鐵物  
通回顧陡驚涼碧玉銜淚留見吸長  
虹坡曰三十六萬畝跨過長江結出帝

露曉月正 一九三二年三月三日 鄭誅若



縱載歷史烽火  
橫陳三晉新貌

王謙

庚子年冬節  
時年八十四歲

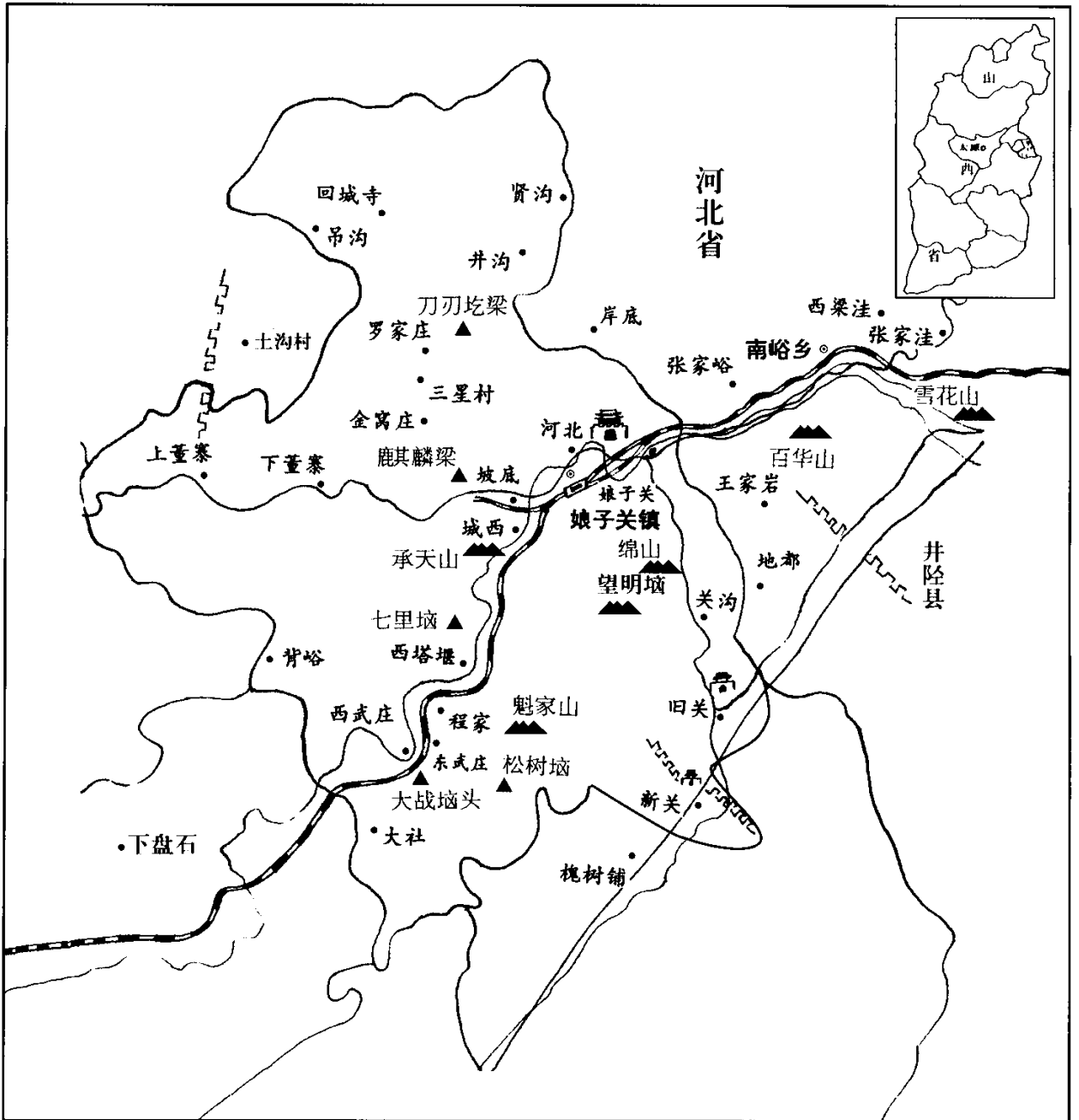


雄關博覽

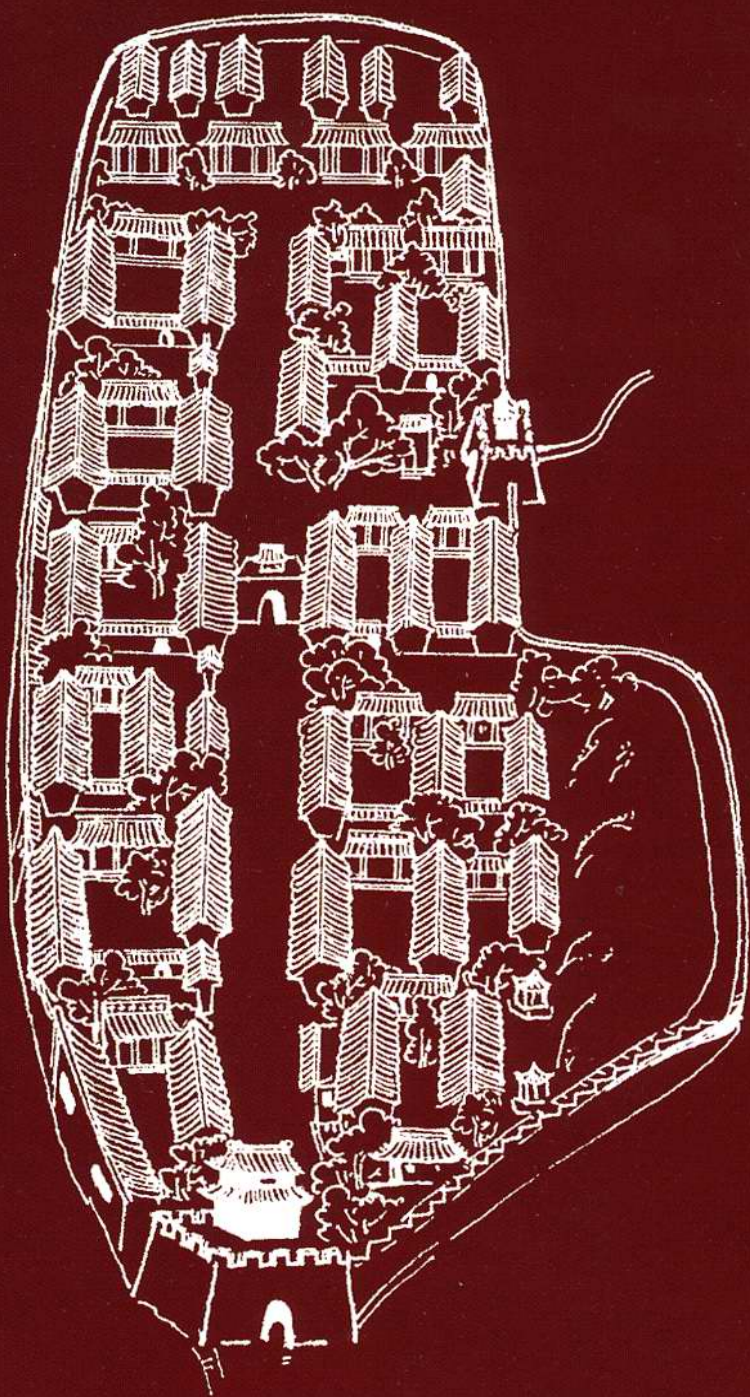
壬午年八月王吉連



# 娘子关地理形势图



娘子关关城鸟瞰图





娘子关关城





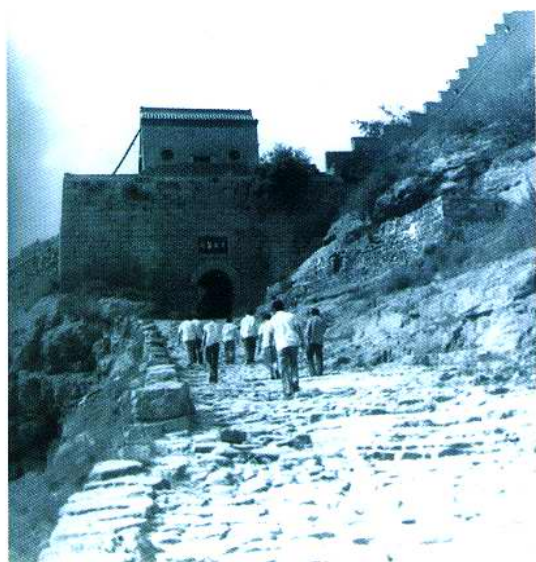
▲ 宿将楼



▲ 娘子关东门楼



▲ 娘子关城内街道



◀ 修复前的宿将楼



▲ 《平定州志》娘子关图



▲ 古代铁炮

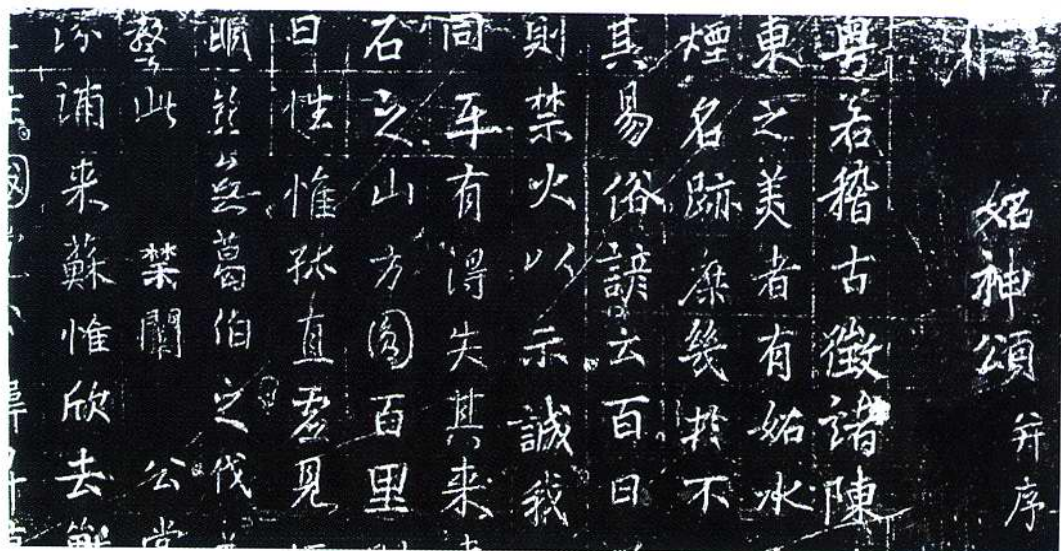


▲ 宿将楼门额



▲ 东城楼门额

▼ 唐代妒女祠碑(局部)





▲ 隋代苇泽县城墙遗址



▲ 汉代土夯城墙遗址



▲ 砖城墙

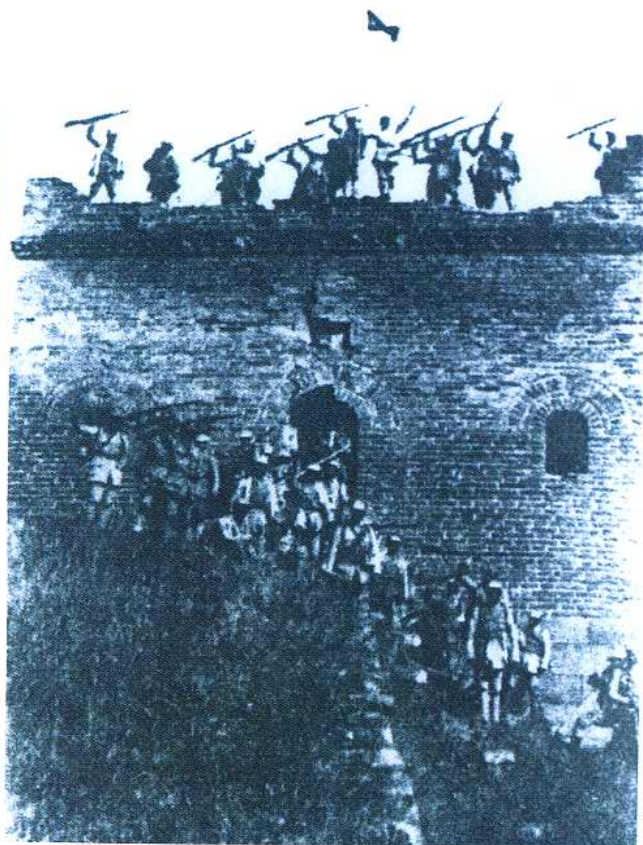
烽火台遗迹





▲ 晋察冀野战军通过娘子关

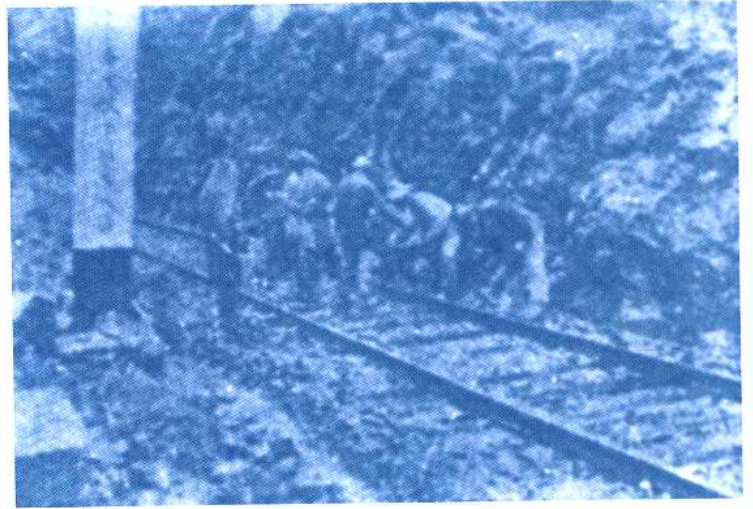
▼ 解放娘子关(1947年)



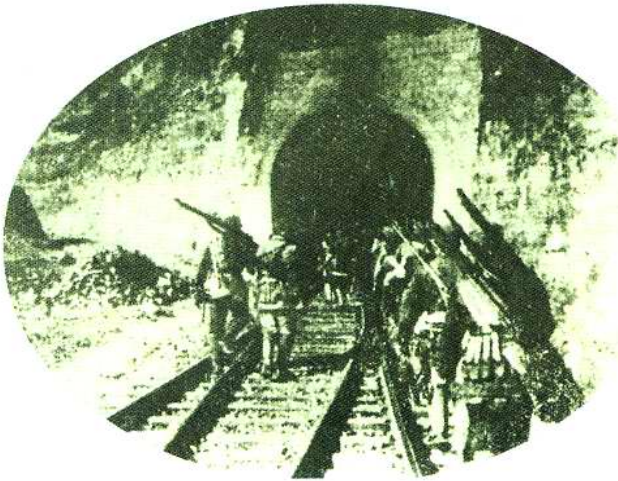
▶ 百团大战中，八路军攻克娘子关绵山敌楼(1940年)



▲ 我军攻克天险娘子关



▶ 我军破袭娘子关铁路



▲ 绵山战斗隧洞中的武器

## 我解放天險娘子關

### 控制獲鹿陽泉間鐵路三百餘里 井陘礦區我建立管理委員會

【本報訊】我軍在娘子關戰鬥中，經激烈戰鬥，於二十日攻克天險娘子關，敵軍向陽泉方向潰退。我軍正積極擴大戰果，並已開始恢復獲鹿陽泉間鐵路。目前，我軍已控制該段鐵路三百餘里，並已在井陘礦區建立管理委員會，負責該區之行政與治安事宜。

娘子關為晉冀交通之重要關口，敵軍在此修築堅固工事，並配備重兵把守。我軍為奪取此關，曾進行多次偵察與準備。二十日晨，我軍發動總攻，經數小時之激烈戰鬥，終將敵軍擊退，並佔領該關。敵軍傷亡慘重，遺棄大量武器彈藥。我軍正乘勝追擊中。

在攻克娘子關後，我軍隨即展開破襲戰，切斷敵方之交通線。目前，獲鹿陽泉間之鐵路已恢復通車，我軍正積極搶修受損設施。此外，我軍還加強了對井陘礦區之控制，並建立了管理委員會，以確保該區之穩定與生產秩序。

此次勝利，不僅切斷了敵方之補給線，也極大地鼓舞了我軍士氣。我軍將繼續擴大戰果，為解放晉冀地區做出更大貢獻。

**正定市**  
工礦管理委員會成立

【本報訊】正定市工礦管理委員會，於二十日正式成立。該會由市政府派員組成，負責管理全市之工礦生產與安全事宜。委員會成立後，將加強對工礦企業之監督與指導，確保生產秩序，並提高工人之福利與安全。



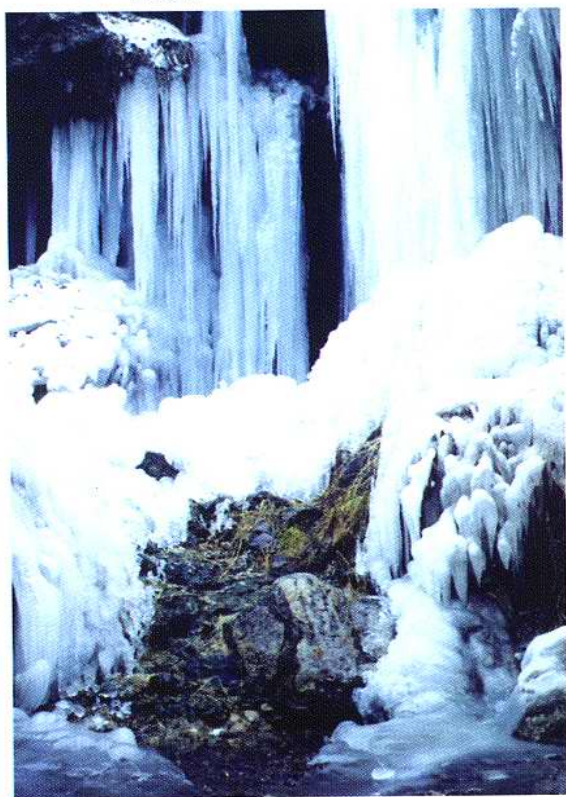
◀ 绵山



▶ 绵河



▼ 冰瀑



▲ 水帘洞







▲ 龙潭



▲ 洗脸盘



▲ 栈道



▲ 水上人家