


016601



宣恩縣地名辦公室編

图 例

 街区

★ 县、(市) 驻地

◎ 镇驻地

⊙ 公社驻地

⊕ 国营场

○ 大队驻地

◦ 自然村

⊥ 纪念碑

T 气象站

⊎ 水塔

⊕ 电站

∩ 山洞

× 山隘

☆ 土包

—— 围墙

 陡坎

— · — · — 省界

— · — — 县界

— · — · — 公社界

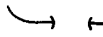
==== 主要公路

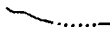
==== 一般公路

 湖 时令河

 水库

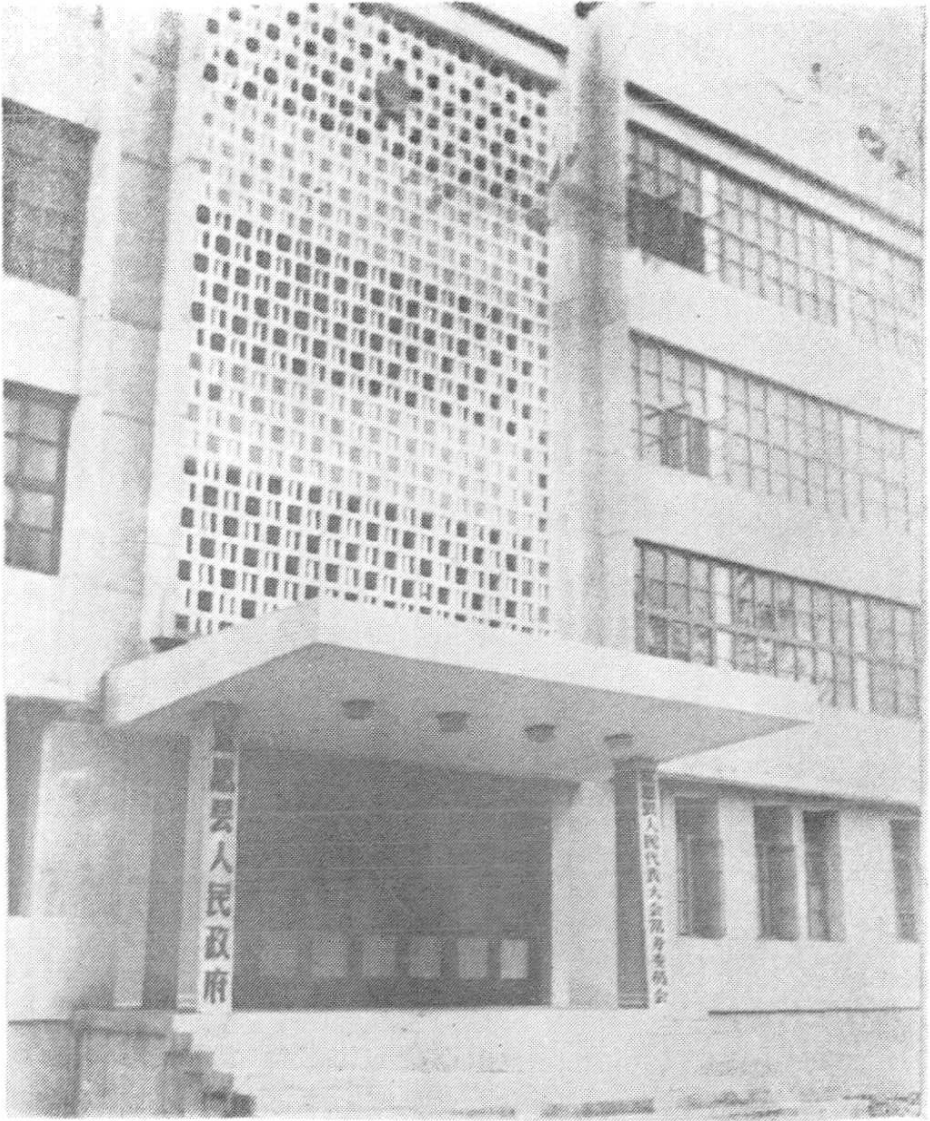
 河流

 地下河段

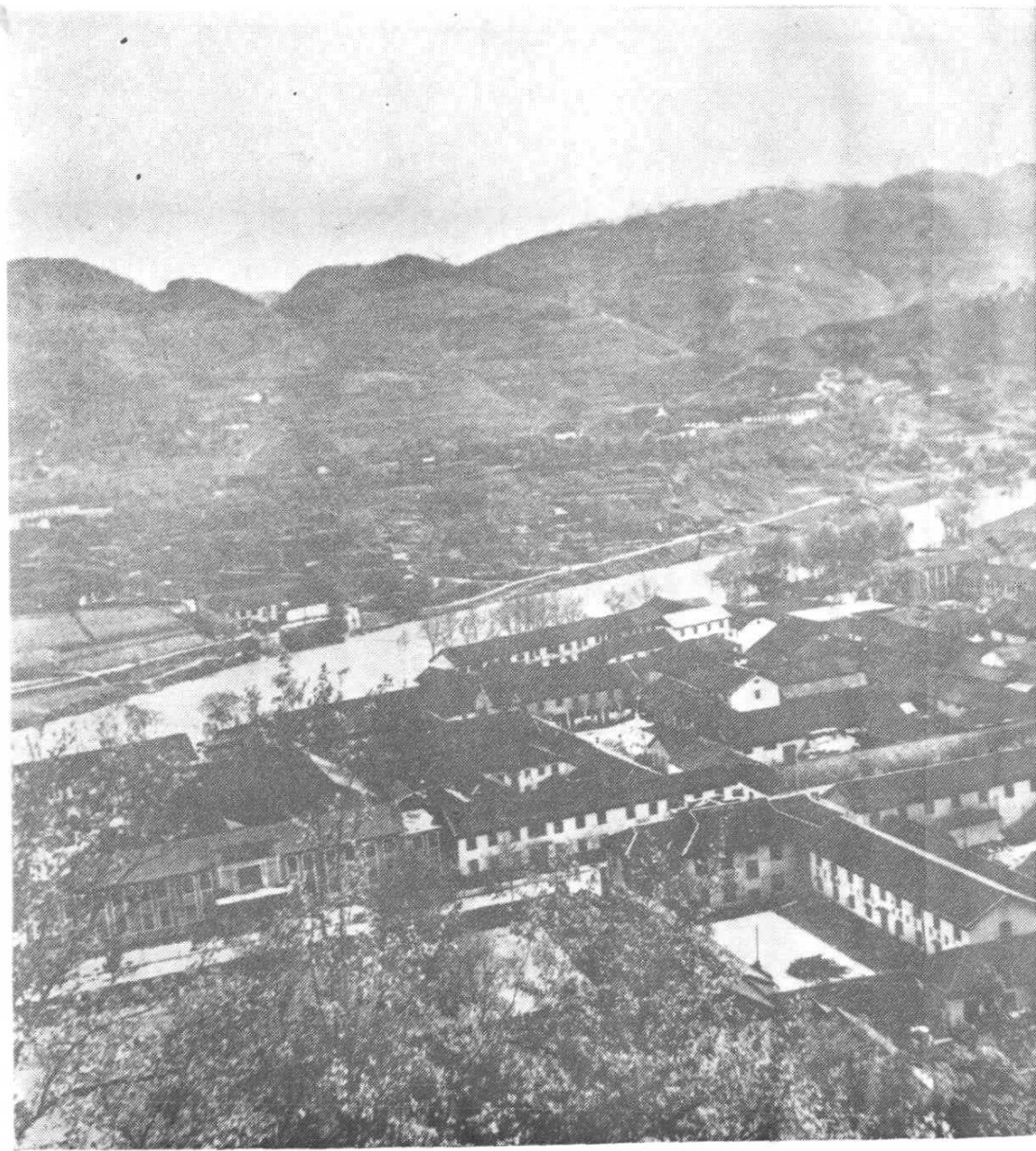
 消失河段

 桥梁

▲ 453 山峰及高程

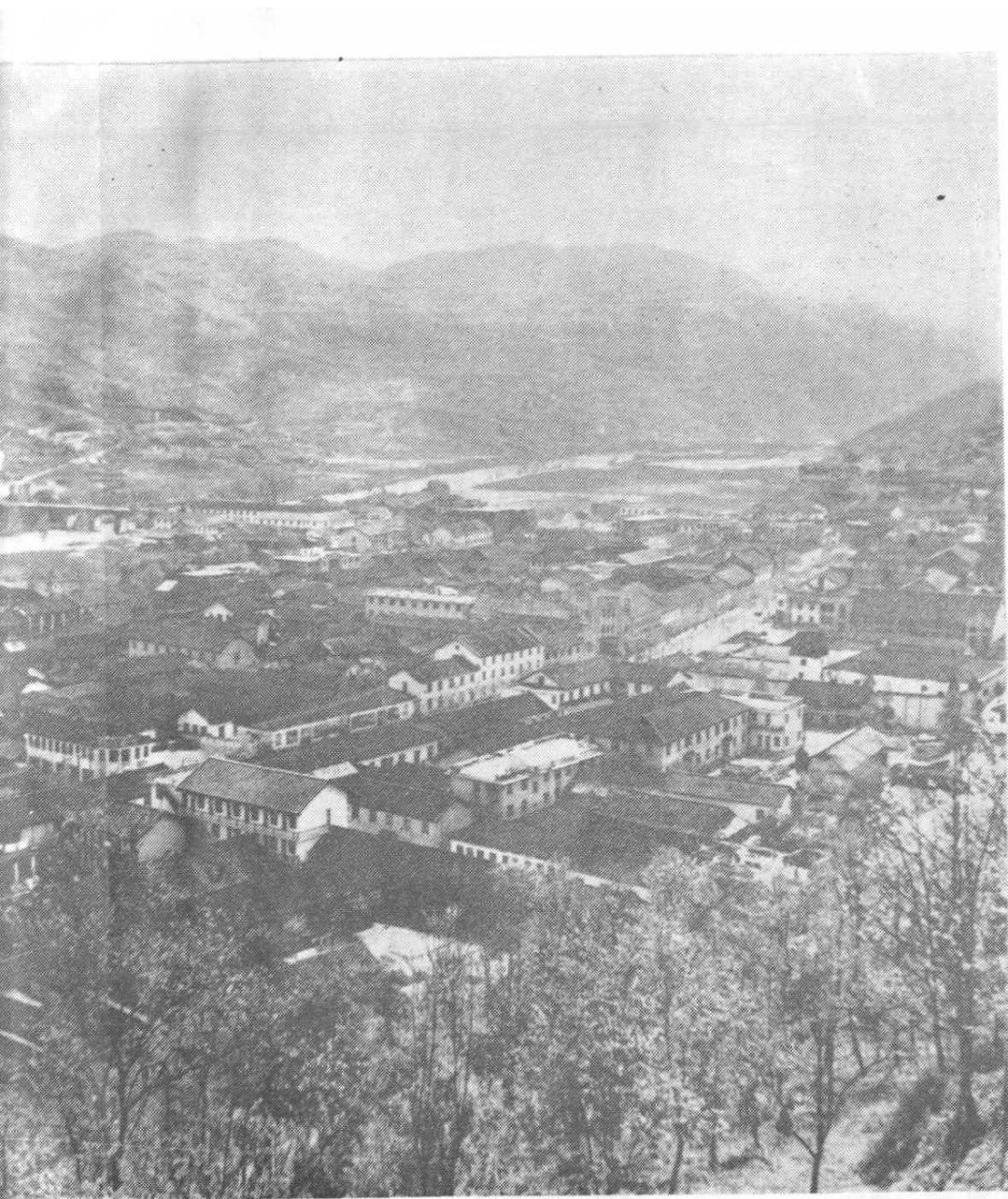


宣恩县人民政府驻珠山镇建设街。



宣恩县

珠山镇建于公元1406年(永乐四年),历史悠久。至今已



珠山镇

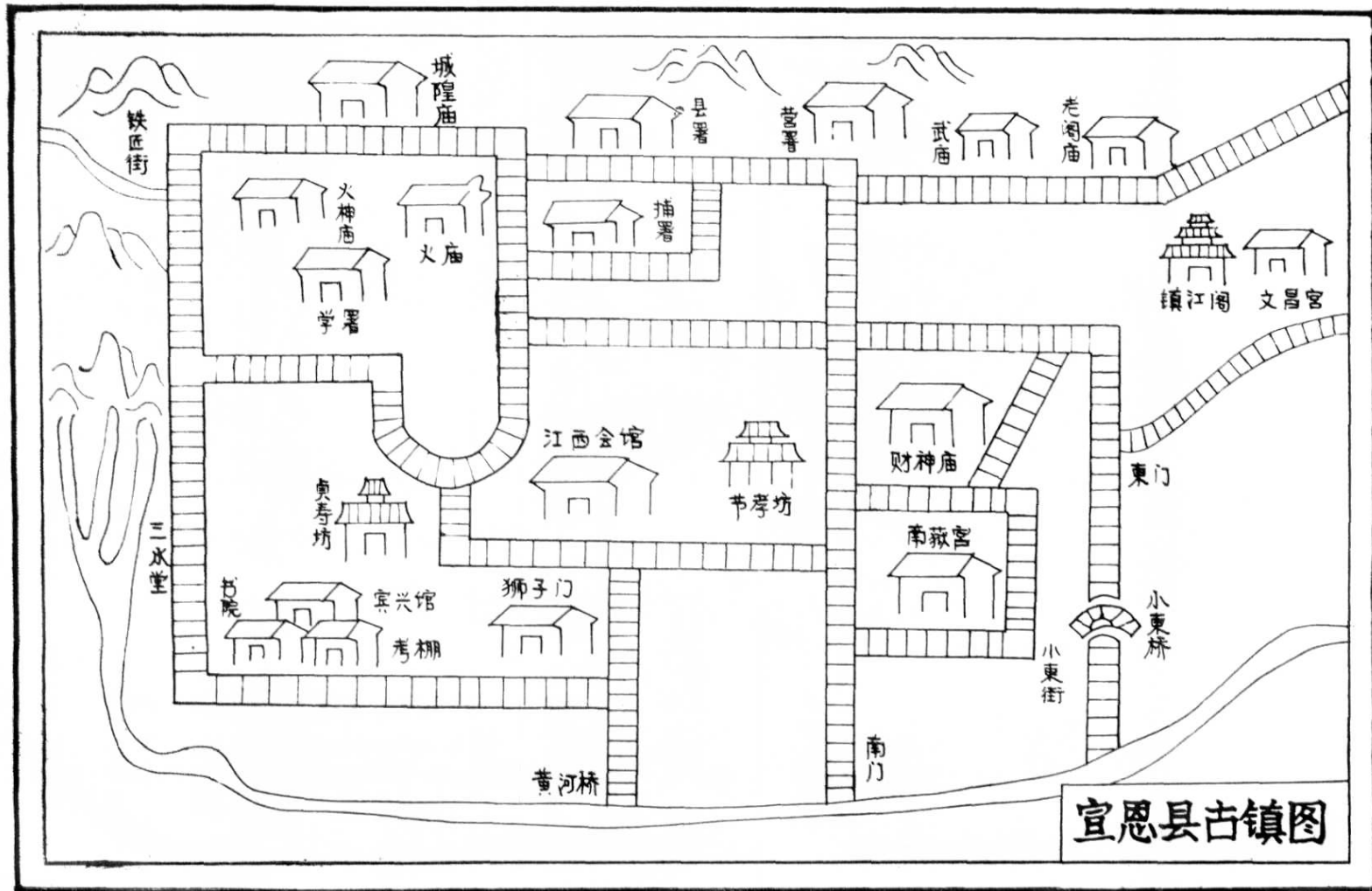
有500多年历史了。现为全县政治、经济和文化中心。

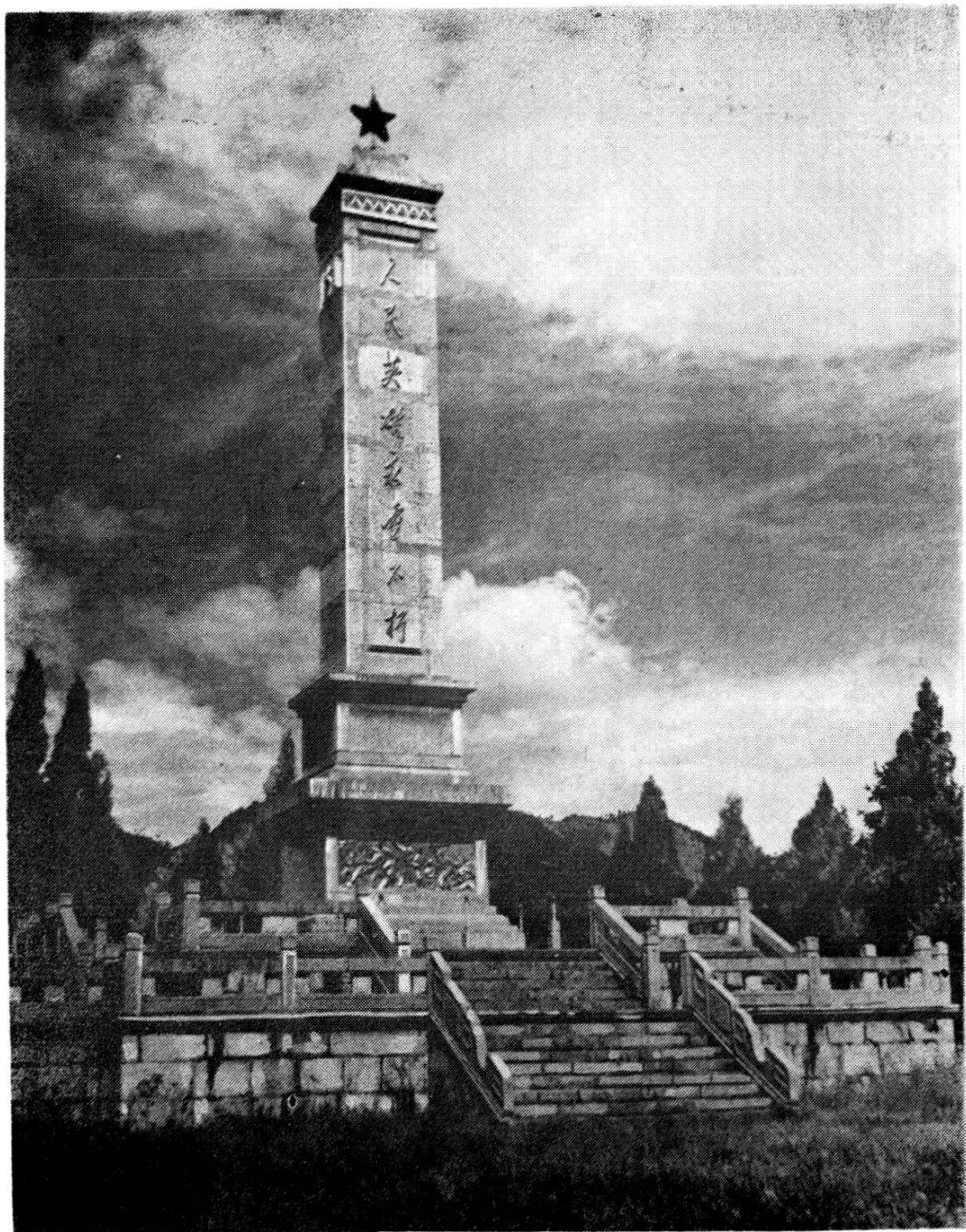


贡水路一角

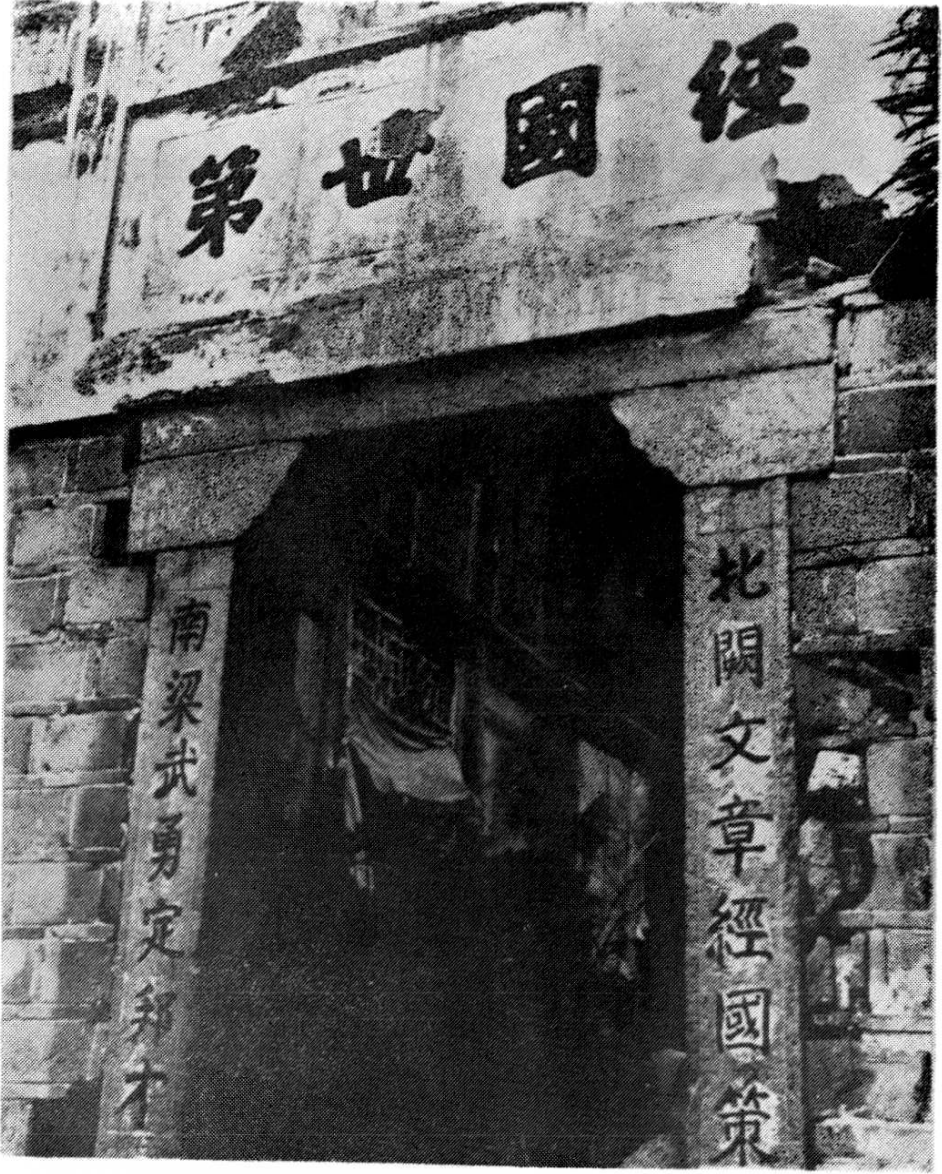


珠山镇人民政府驻工农街

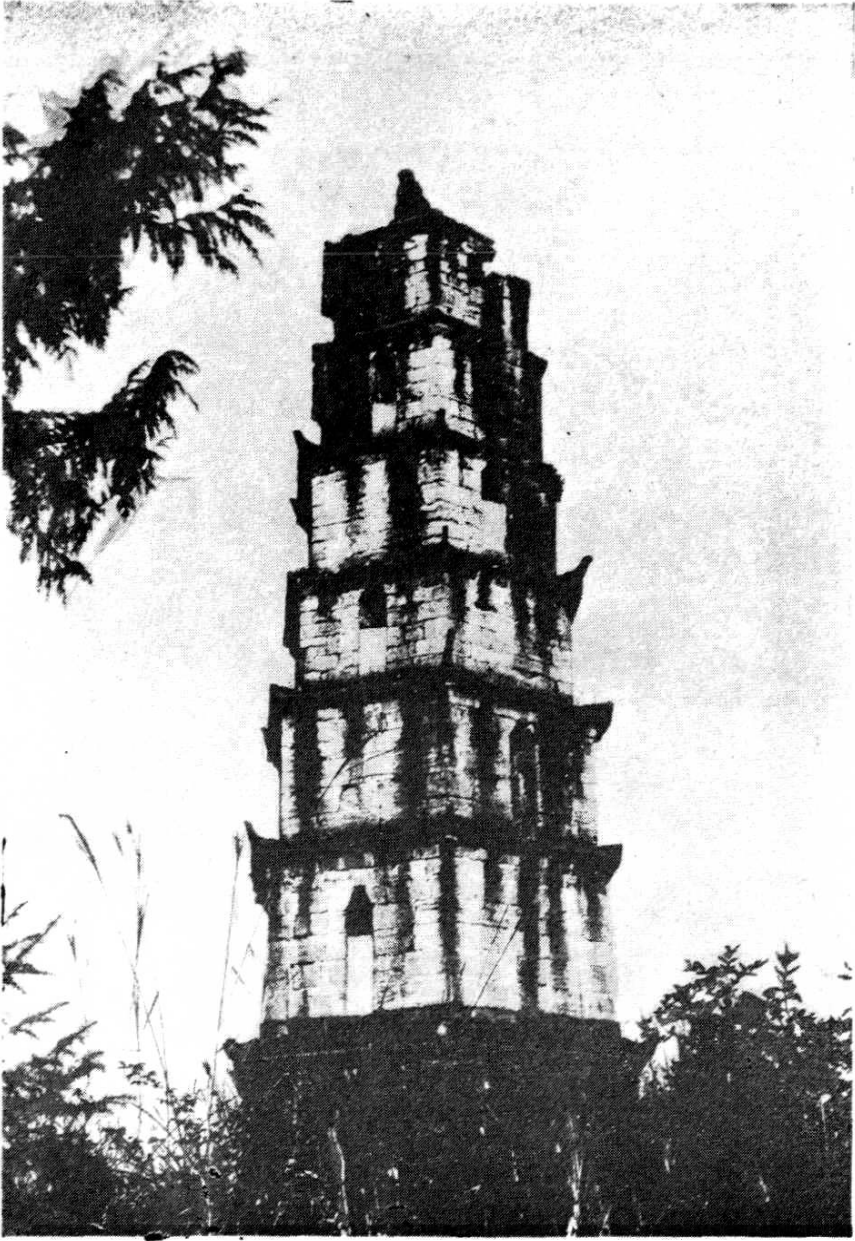




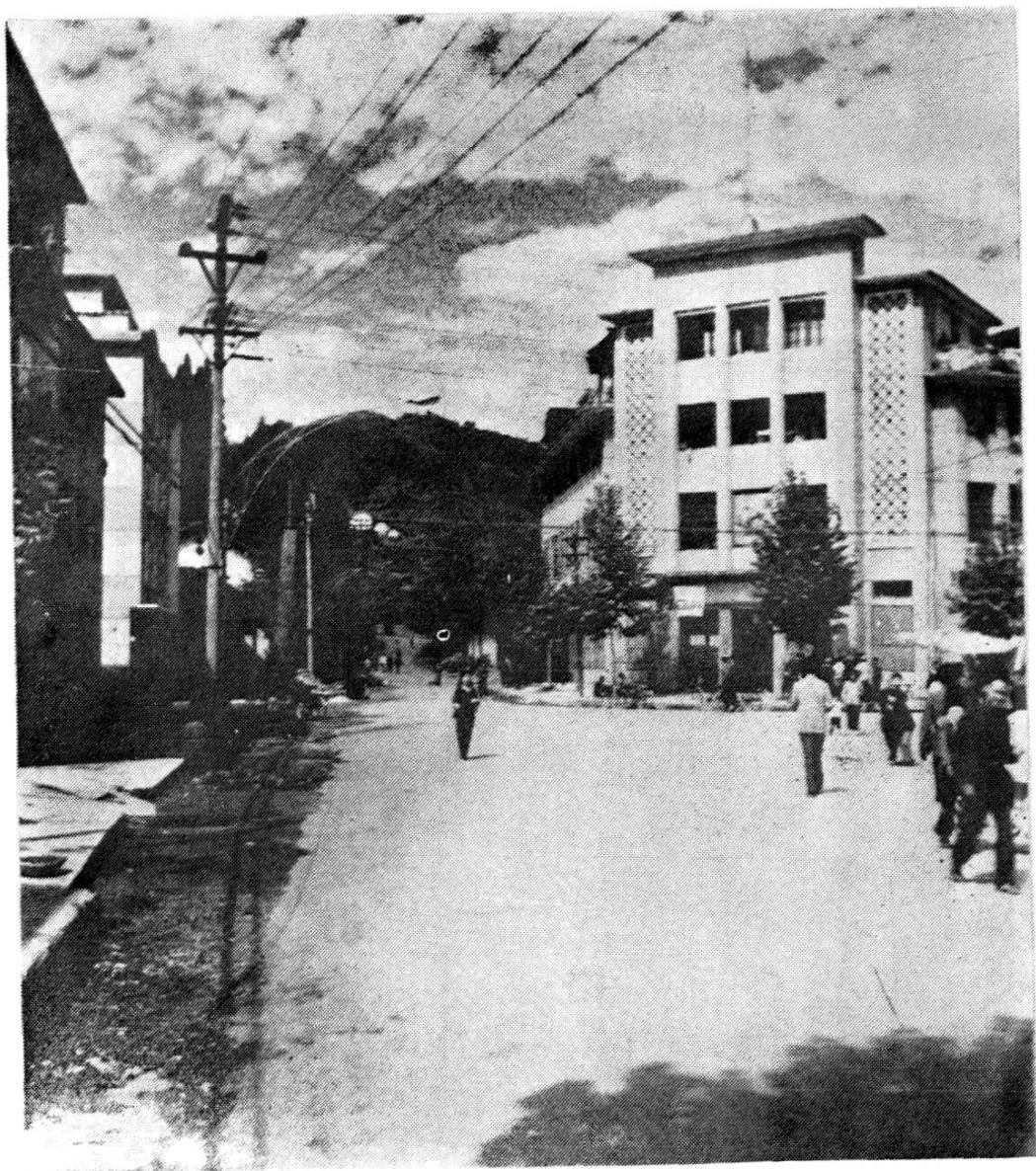
鼓台山烈士纪念塔



施南宣抚司皇城遗址



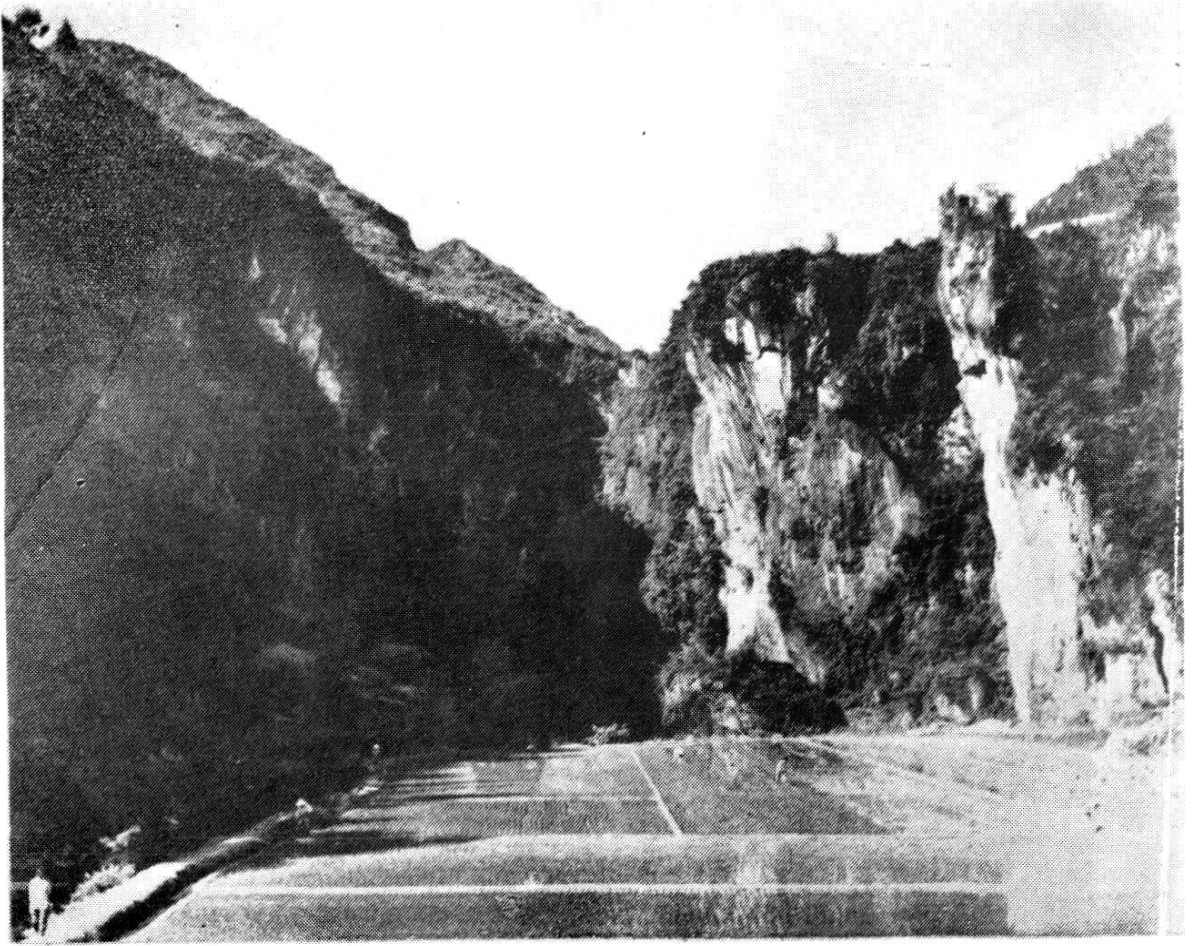
凌 云 塔



珠山镇建设街口



土家族山寨（村舍）



落水洞

湘鄂西根据地对恩施县苏维埃地名图(1927-1935)





利福田——板栗园伏击战场

位于板栗园集镇西北1.5公里。第二次国内革命战争时期，为贺龙所领导的工农红军游击区，著名的板栗园伏击战就是在这里设伏，全歼国民党八十五师，敌师长谢彬自毙，为湘鄂西红军的壮大发展打下了基础。

目 录

前 言	(1)
凡 例	(2)
宣恩县	(5)
珠山镇	(15)
建设街	(19)
珠山镇地名	(21)
椒园公社	(25)
椒园集镇	(29)
椒园公社地名	(31)
万寨公社	(49)
万寨集镇	(53)
万寨公社地名	(55)
中间河公社	(65)
中间河集镇	(69)
中间河公社地名	(71)
板场公社	(79)
板场集镇	(83)
伍家台村	(85)
板场公社地名	(87)
椿木营公社	(93)
椿木营集镇	(97)
椿木营公社地名	(99)
长潭河公社	(109)
长潭河集镇	(113)
东乡集镇	(115)
长潭河公社地名	(117)
会口公社	(125)
马虎坪集镇	(129)
洗马坪集镇	(131)
会口公社地名	(133)
和平公社	(141)