

海宁市交通志

浙江大学出版社

海宁市交通志

浙江大学出版社



海宁市交通局·海宁市航运管理所
海宁市公路运输管理所·海宁市公路稽征所



沪杭铁路海宁段复线



省道——硖新沥清公路



长山河及湖盐公路东山大桥



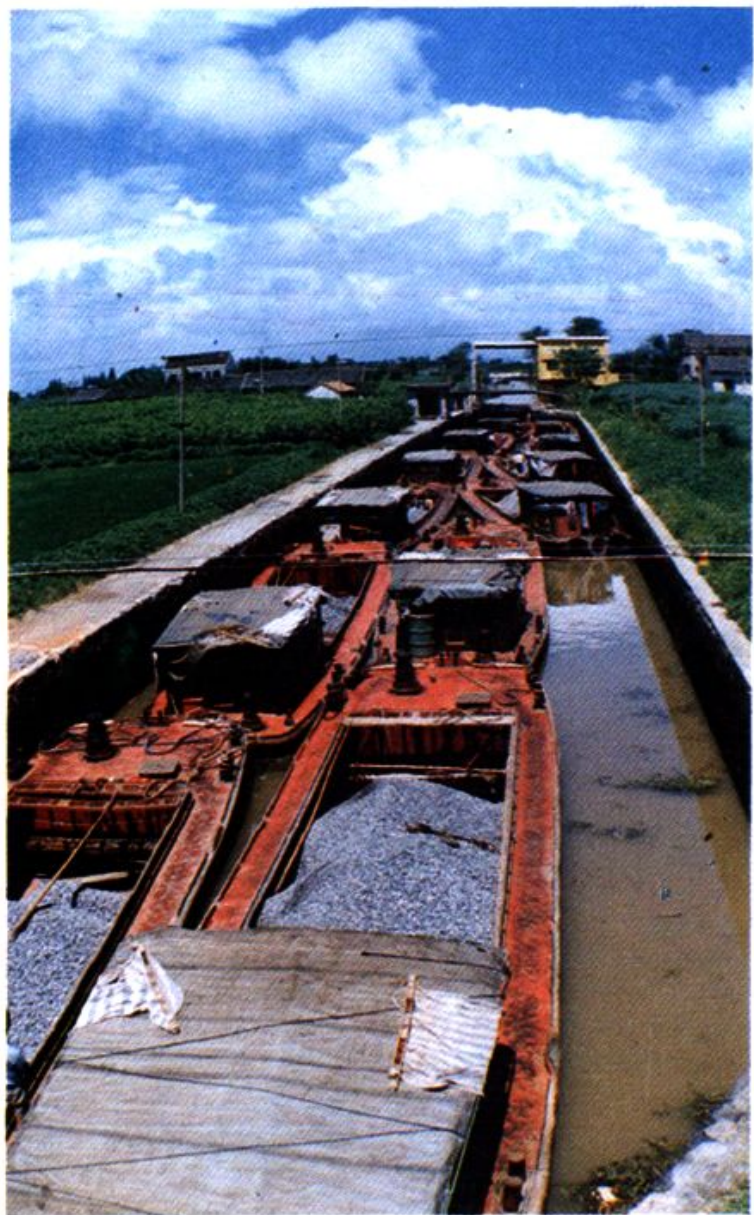
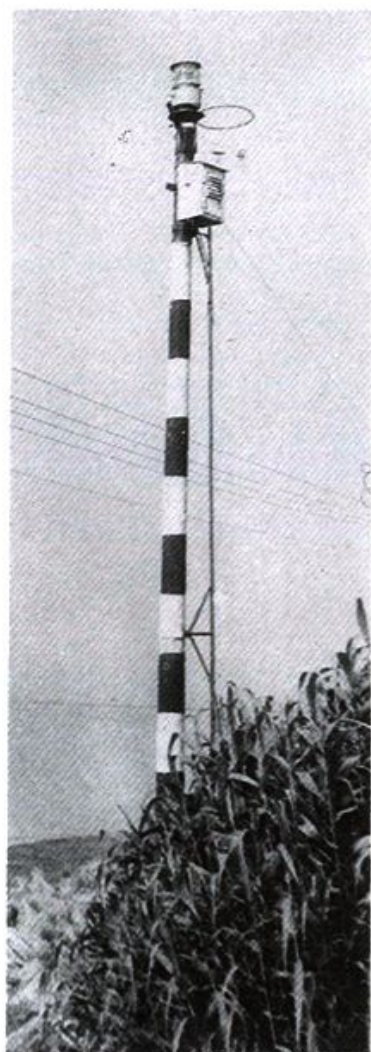
上塘河



碓石市河新貌



碓石市河旧顔

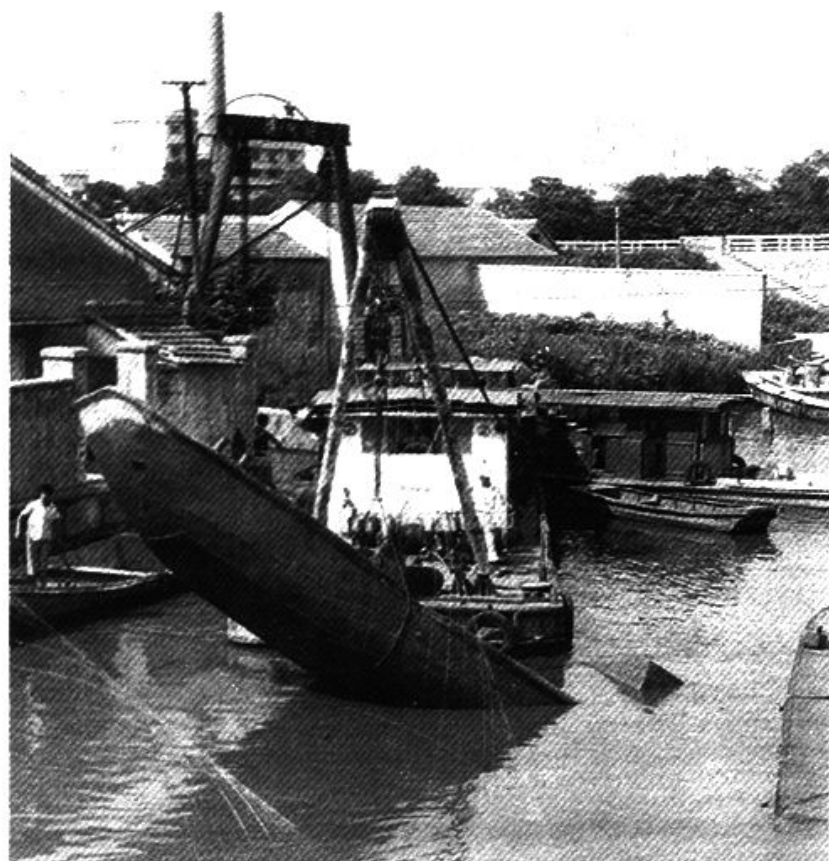


朝阳船闸

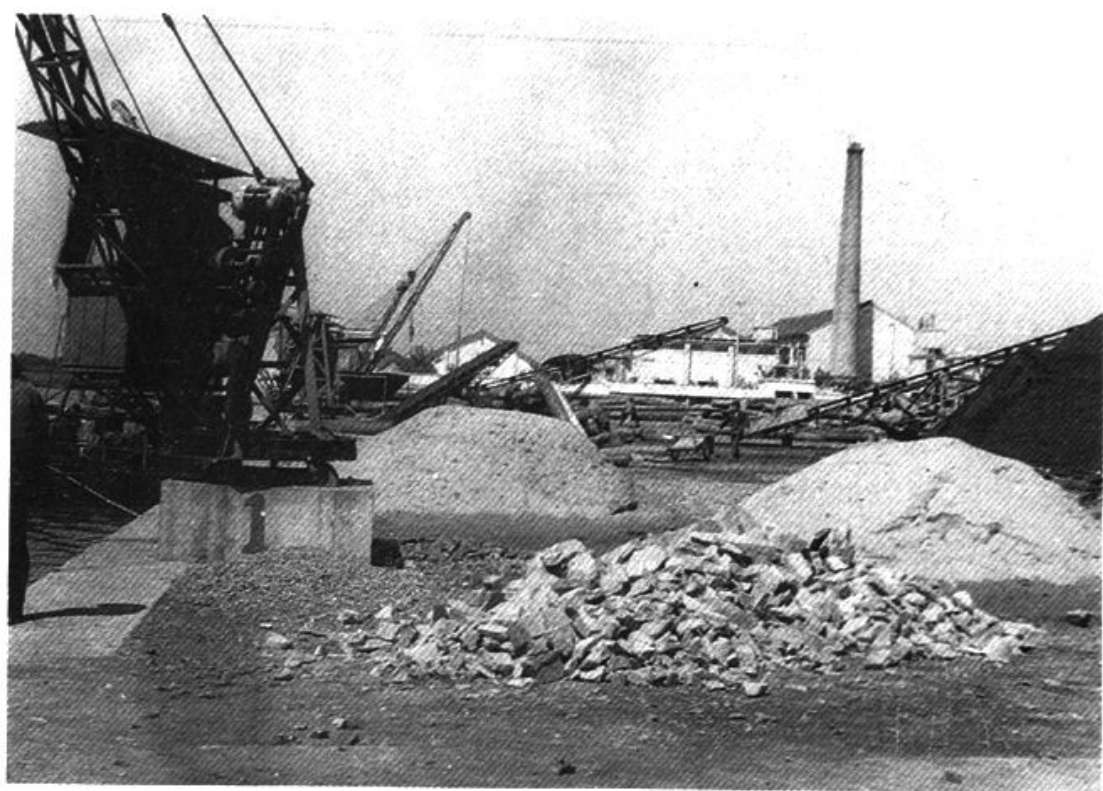
马牧港航标



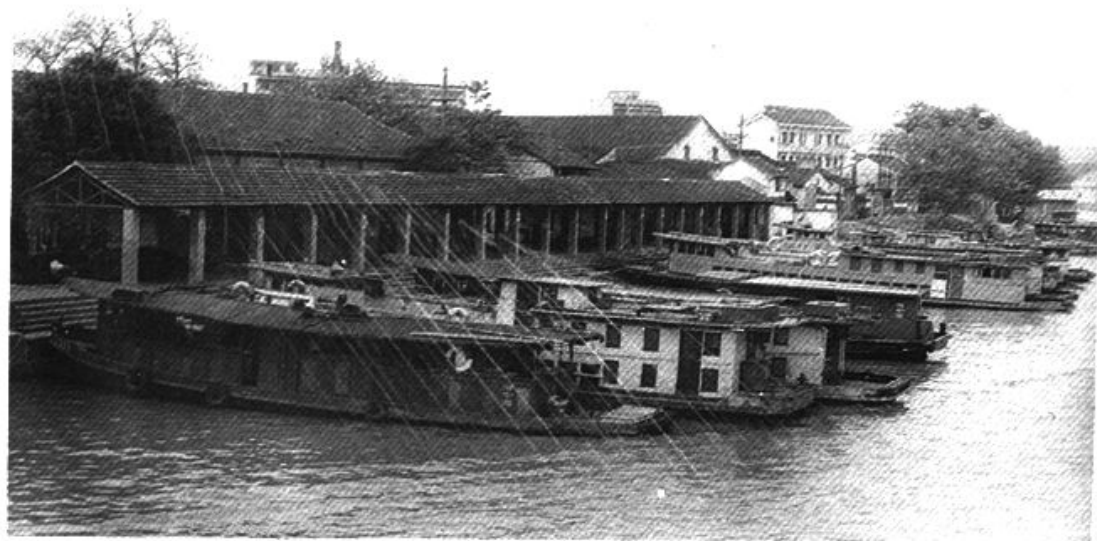
洛塘河



沉船打捞



硖石塘桥货运码头



硖石客运码头



60年代的长安拔船坝

长安升船坝



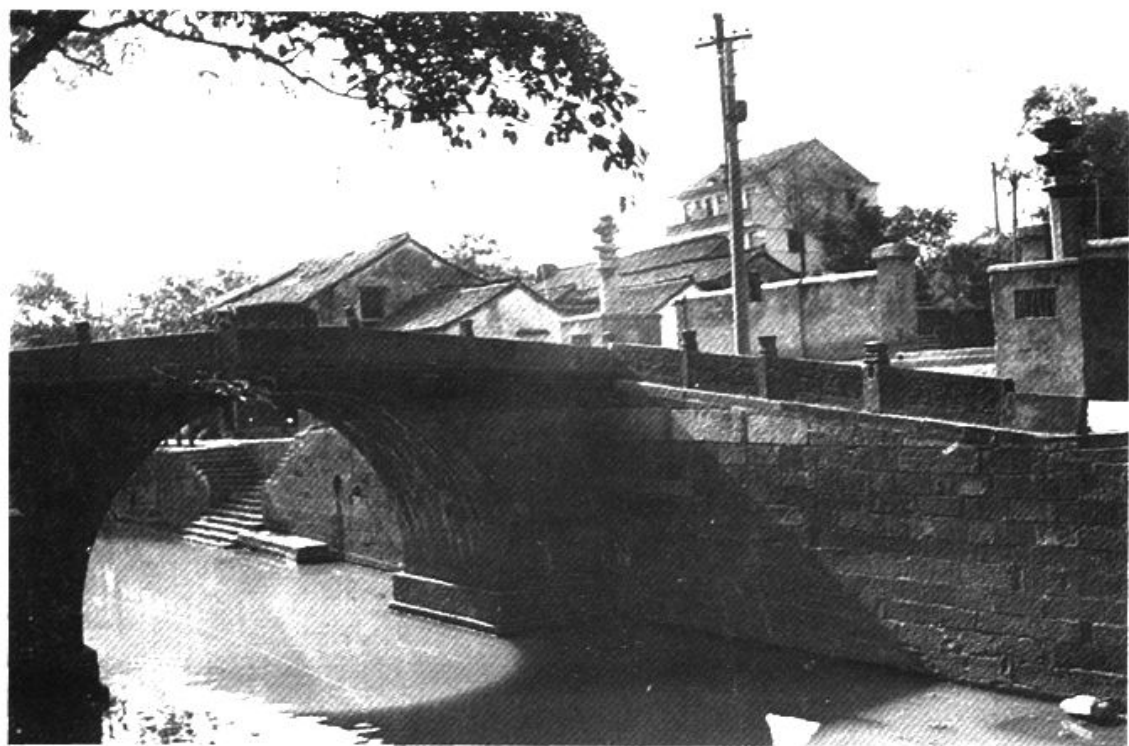
长安车站货运码头



水上货物运输



钢质客、货轮



紫微桥



长安六角亭



义惠桥



县道——胡科公路



乡道——荆周公路



湖盐公路由拳桥



油路浇筑

公路养护

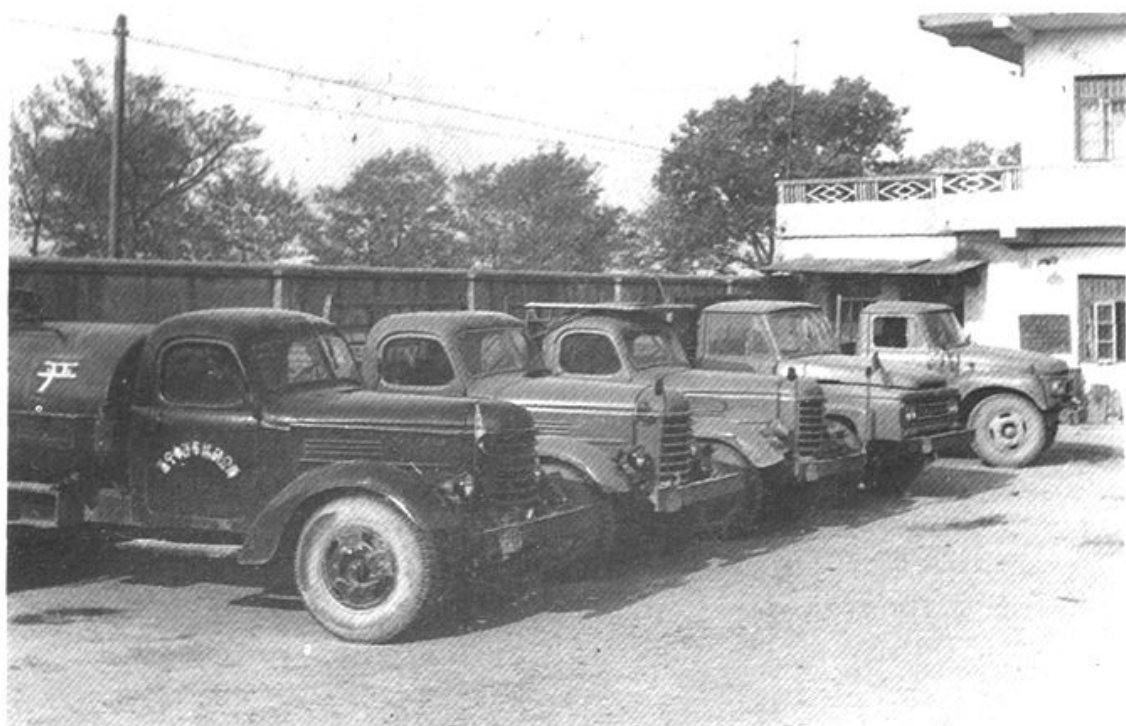




铁路复线铺筑



客运汽车



货运车队



海宁市公路段