

广东省人民政府地方志办公室立项
广东省地方志资源开发利用项目



英国人眼中 的三水

三水海关税务司纪事
(1897—1938年)

佛山市三水区人民政府地方志办公室
佛山市三水区档案局 编
《南方日报》佛山新闻部

广东省人民政府地方志办公室立项
广东省地方志资源开发利用项目

英国人眼中 的三水

三水海关税务司纪事
(1897—1938年)

佛山市三水区人民政府地方志办公室
佛山市三水区档案局 编
《南方日报》佛山新闻部

SPM 南方出版传媒 广东人民出版社

·广州·

图书在版编目 (CIP) 数据

英国人眼中的三水：三水海关税务司纪事（1897—1938年）/ 佛山市三水区人民政府地方志办公室，佛山市三水区档案局，《南方日报》佛山新闻部编. —广州：广东人民出版社，2016.10

ISBN 978-7-218-11381-4


I. ①英… II. ①佛… ②佛… ③南… III. ①海关—史料—三水区—1897—1938 IV. ①F752.59

中国版本图书馆CIP数据核字（2016）第274520号

YINGGUO REN YAN ZHONG DE SANSHUI : SANSHUI HAIGUAN SHUIWUSI JISHI (1897—1938 NIAN)

英国人眼中的三水：三水海关税务司纪事（1897—1938年）

佛山市三水区人民政府地方志办公室
佛山市三水区档案局编
《南方日报》佛山新闻部

 版权所有 翻印必究

出版人：肖风华

责任编辑：陈其伟

封面设计：友间文化

责任技编：周杰

出版发行：广东人民出版社

地 址：广州市大沙头四马路10号（邮政编码：510102）

电 话：（020）83798714（总编室）

传 真：（020）83780199

网 址：<http://www.gdpph.com>

印 刷：珠海市鹏腾宇印务有限公司

开 本：787毫米×1092毫米 1/16

印 张：10.75 插 页：9 字 数：150千

版 次：2016年10月第1版 2016年10月第1次印刷

定 价：35.00元

如发现印装质量问题，影响阅读，请与出版社（020-83795749）联系调换。

售书热线：（020）83790604 83791487 邮购：（020）83781421

广东省人民政府地方志办公室立项 广东省地方志资源开发利用项目

项目负责人：吴文芳 余燕良

项目参与人：植伟森 潘秋笛 曲家明 何婉清

主 笔：植伟森

特邀编辑：赵 进 叶 莺

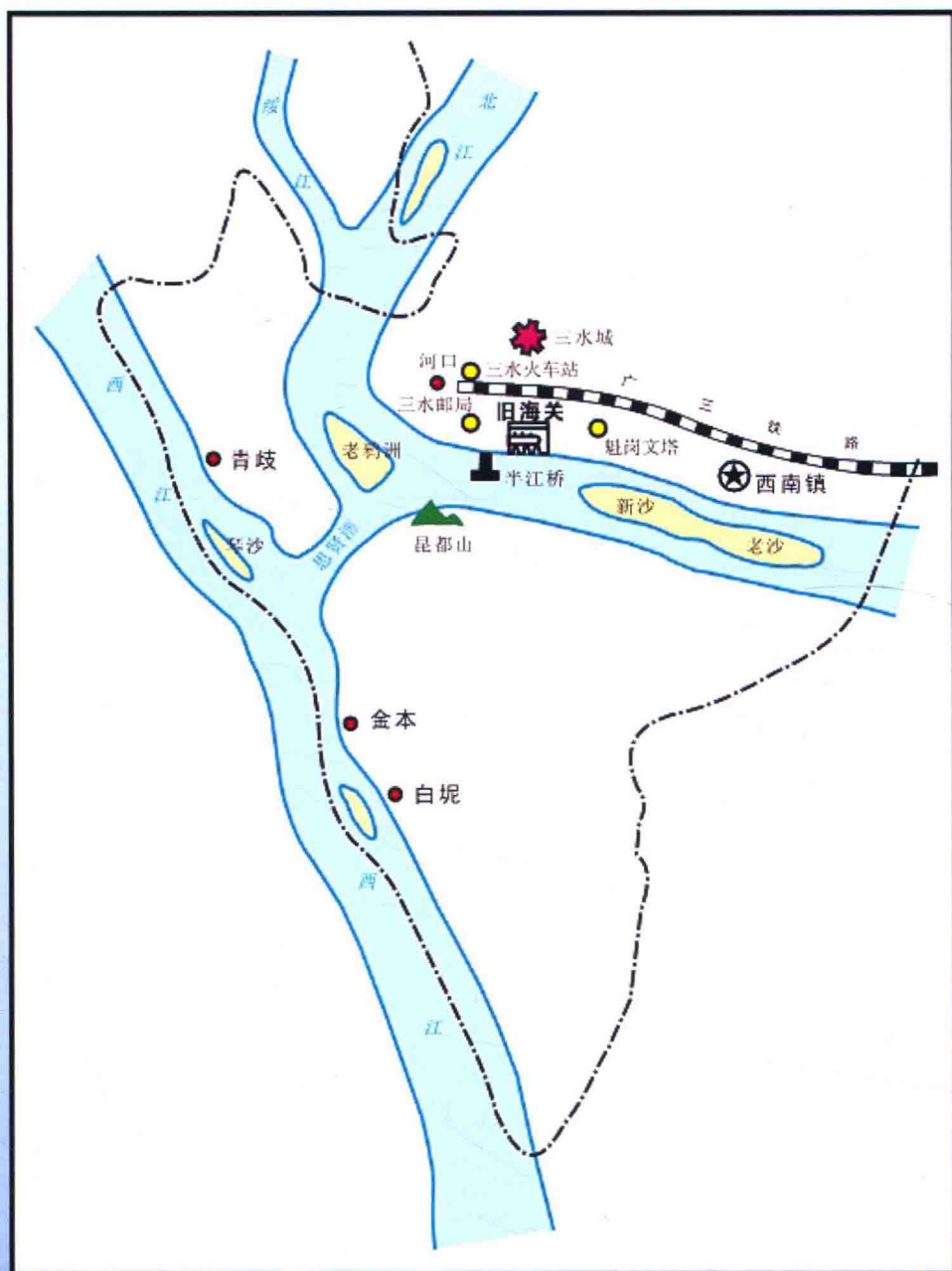
书名题字：何德昌



▲ 半江桥——三水旧县城河口北江边的桥形码头（建于1936年，桥长237.5米，宽3.8米，连接江心的3层码头）



▲ 三江汇流处思贤滘、昆都山及五显古庙



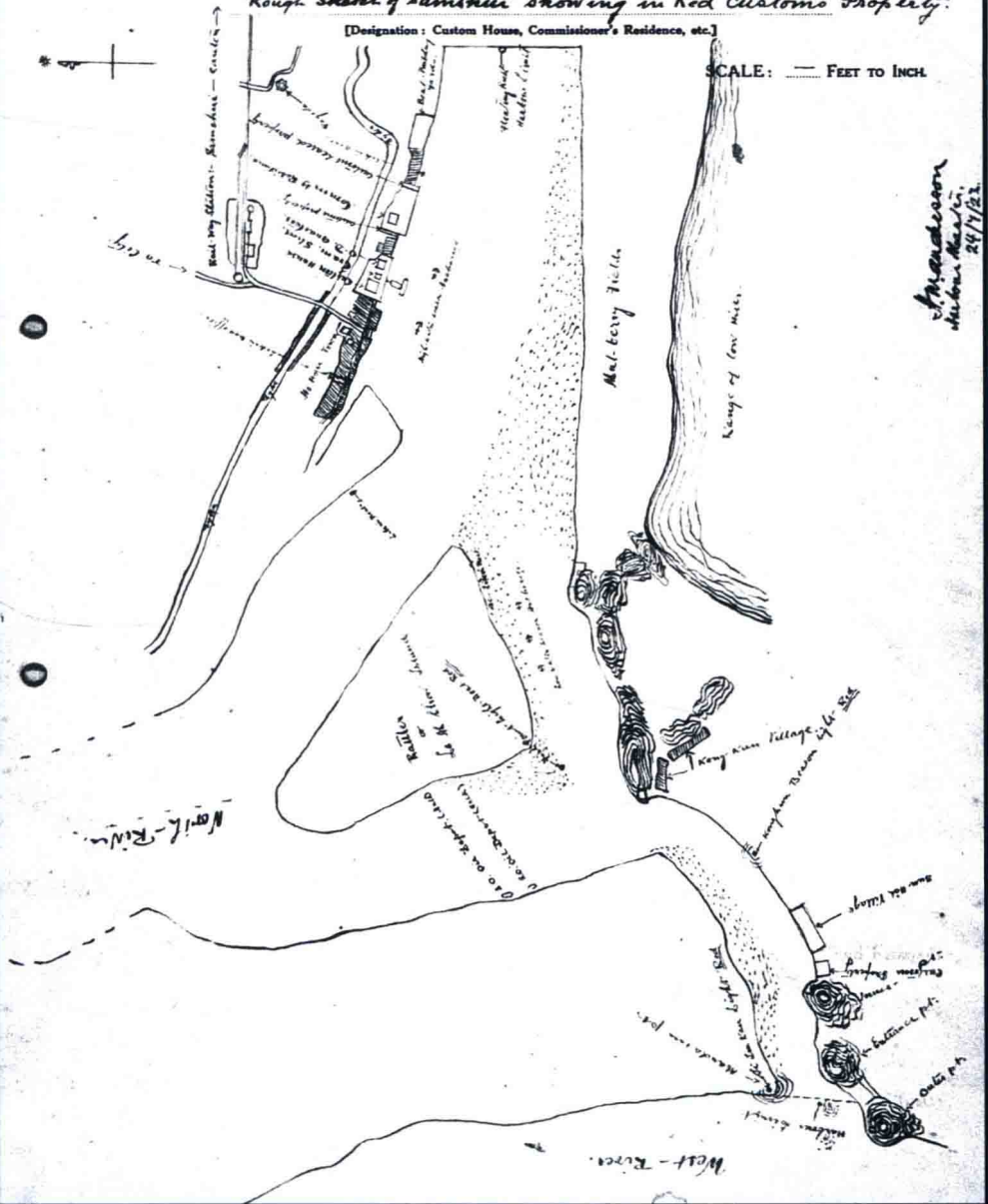
▲ 三水旧海关位置示意图

[B.-35]
(Circular No. 3240.)

ROUGH SKETCH PLAN.

NO. OF HOUSE OR PROPERTY... General Plan of Port. PORT *Samshui*

Rough sketch of Samshui showing in Red Customs Property.
[Designation: Custom House, Commissioner's Residence, etc.]

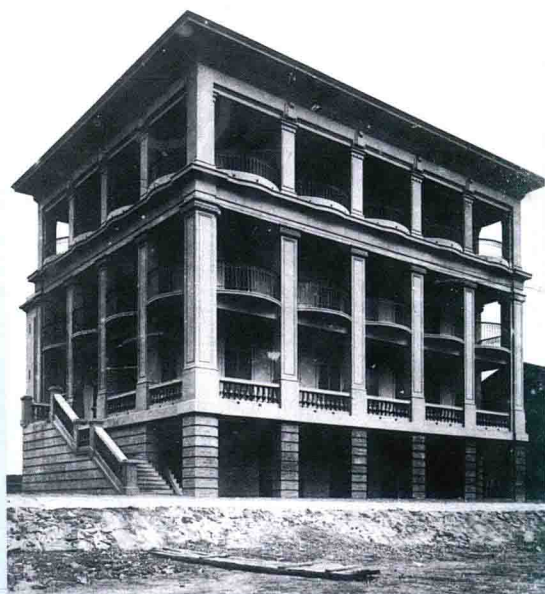


*A. Macdonald
Shanghai, 24/7/22*

▲ 三水口岸平面草图 (广东省档案馆提供)



▲ 海关工作船舶（广东省档案馆提供）



▲ 三水旧海关大楼（广东省档案馆提供）



▲ 海关人员合影（广东省档案馆提供）

河口英属海关奠基石

清代宣统元年，三水区博物馆藏。长84cm、宽35.5cm、高35.5cm。灰白色花岗岩凿打而成。

河口英属海关位于三水区西南街道办事处河口社区，原有两幢海关大楼以及码头等附属建筑。光绪二十三年（1897年），根据《中英缅甸条约》，三水河口辟为开放通商口岸。英帝国主义在此设海关及税务局，查验过往商船，垄断西、北江航运，常派军舰停泊于此。河口海关大楼建于宣统元年（1909年）。抗战期间其中一幢大楼及部分附属建筑被日本飞机炸毁，河口海关是清末外国列强侵华史实的罪证，也是广东较早的海关之一。

▲ 河口英属海关奠基石说明（三水区博物馆提供）

▼ 河口英属海关奠基石（三水区博物馆提供）

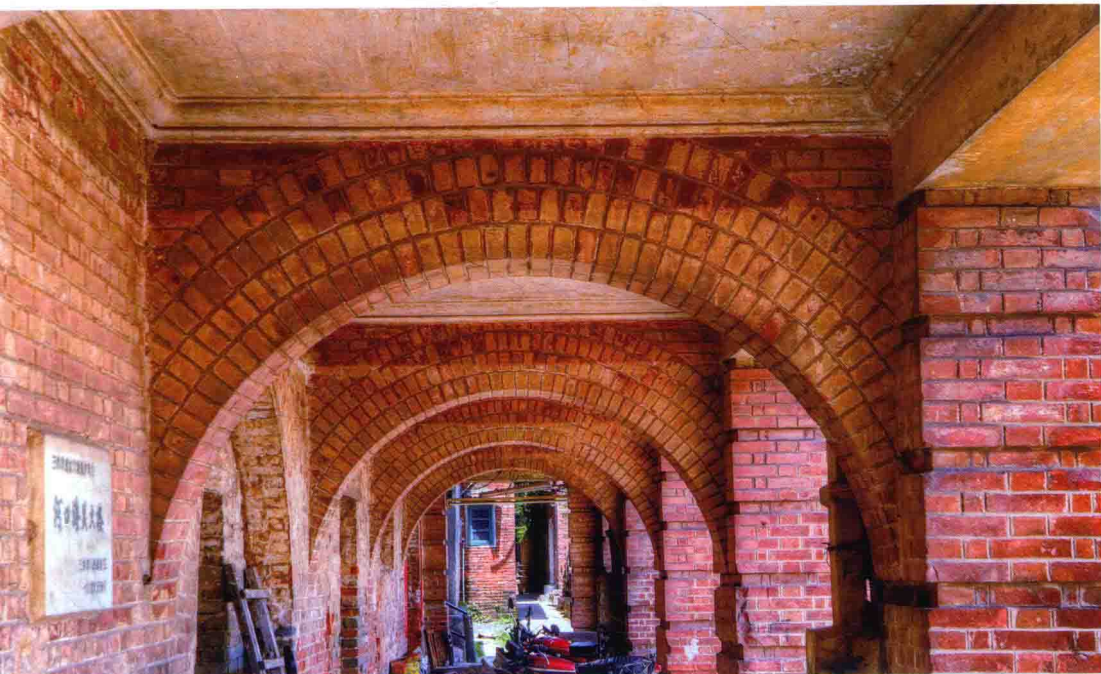




▲ 三水海关税务司大楼旧址



▲ 三水旧海关大楼先后被列为三水区、佛山市文物保护单位



▲ 三水旧海关大楼1层骑楼式走廊

▼ 三水旧海关大楼的廊柱

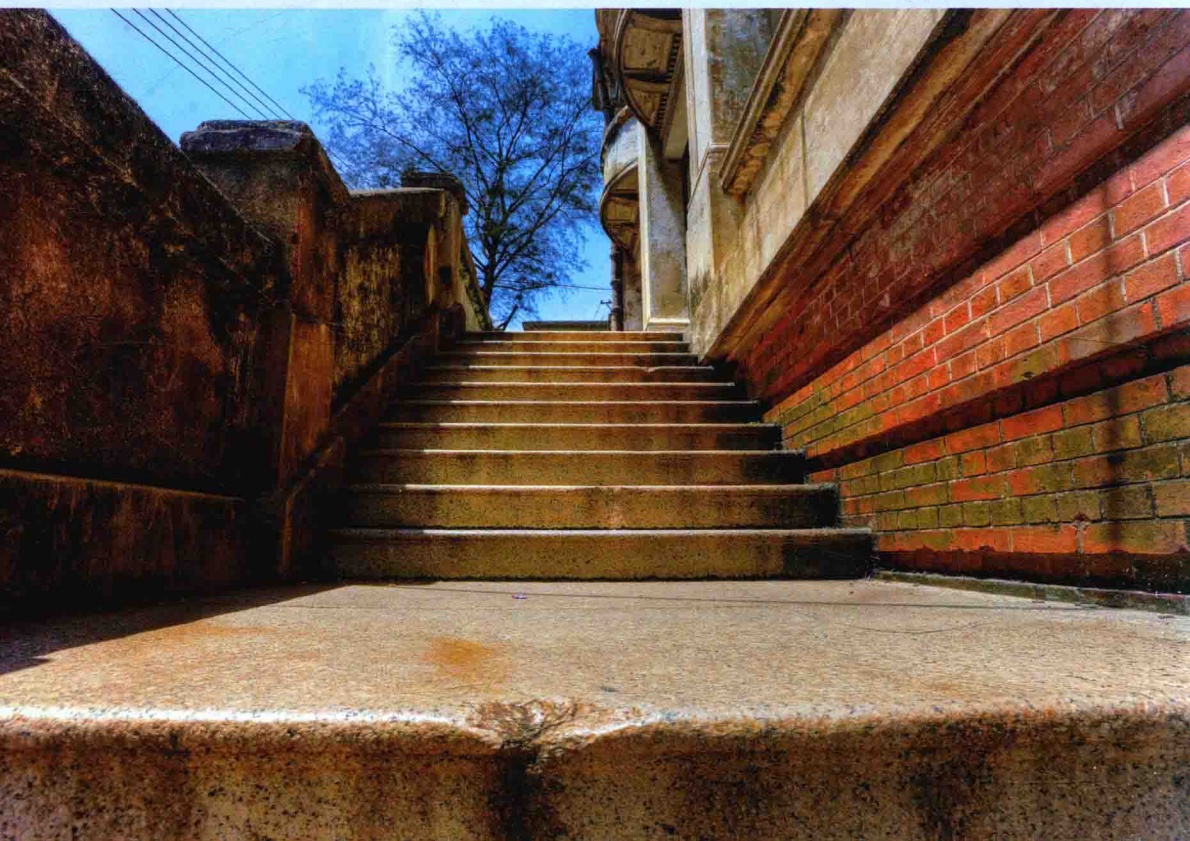


▶ 三水旧海关大楼的局部装饰



◀ 三水旧海关大楼的弧形阳台

▼ 三水旧海关大楼阶梯





▲ 三水旧海关大楼走廊

▼ 三水旧火车站办公楼





▲ 三水旧火车站信号灯

▼ 至2015年三水旧火车站仍在经营货运，2016年关闭营运





◀ 浓荫掩映下的
三水旧火车站

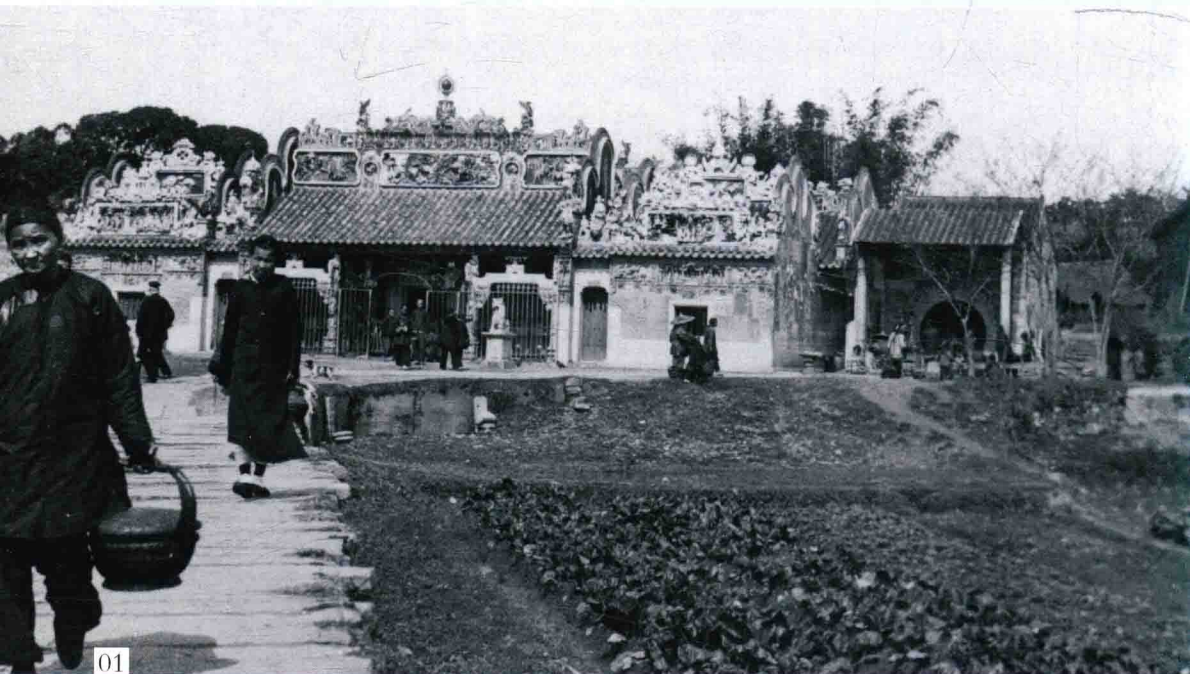


◀ 百年邮局局部装饰



▲ 百年邮局——三水邮局旧址

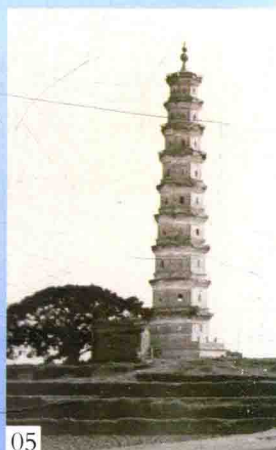
清朝宣统元年（1909年），美国地质学家、教授、威斯康星大学校长张伯林（Thomas Chamberlin，1843—1928年）在来华考察期间，拍下一组三水旧县城河口的珍贵照片



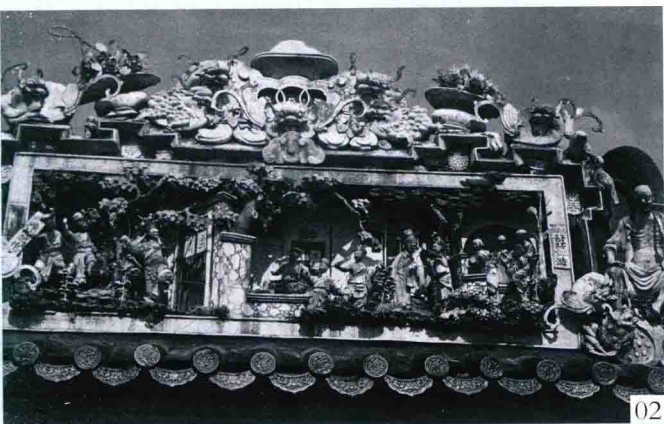
01



04



05



- 01 三水旧县城河口附近某村外景
- 02 某村祠堂精美的陶塑、灰塑、
砖雕
- 03 三江汇流处思贤濠、昆都山及
五显古庙
- 04 三水货运木船
- 05 三水旧县城河口魁岗文塔
- 06 三水旧县城河口渔村及码头

