

004496

大冶铁矿志

第一卷 上册

1890—1985

武钢大冶铁矿志办公室编

大冶铁矿志

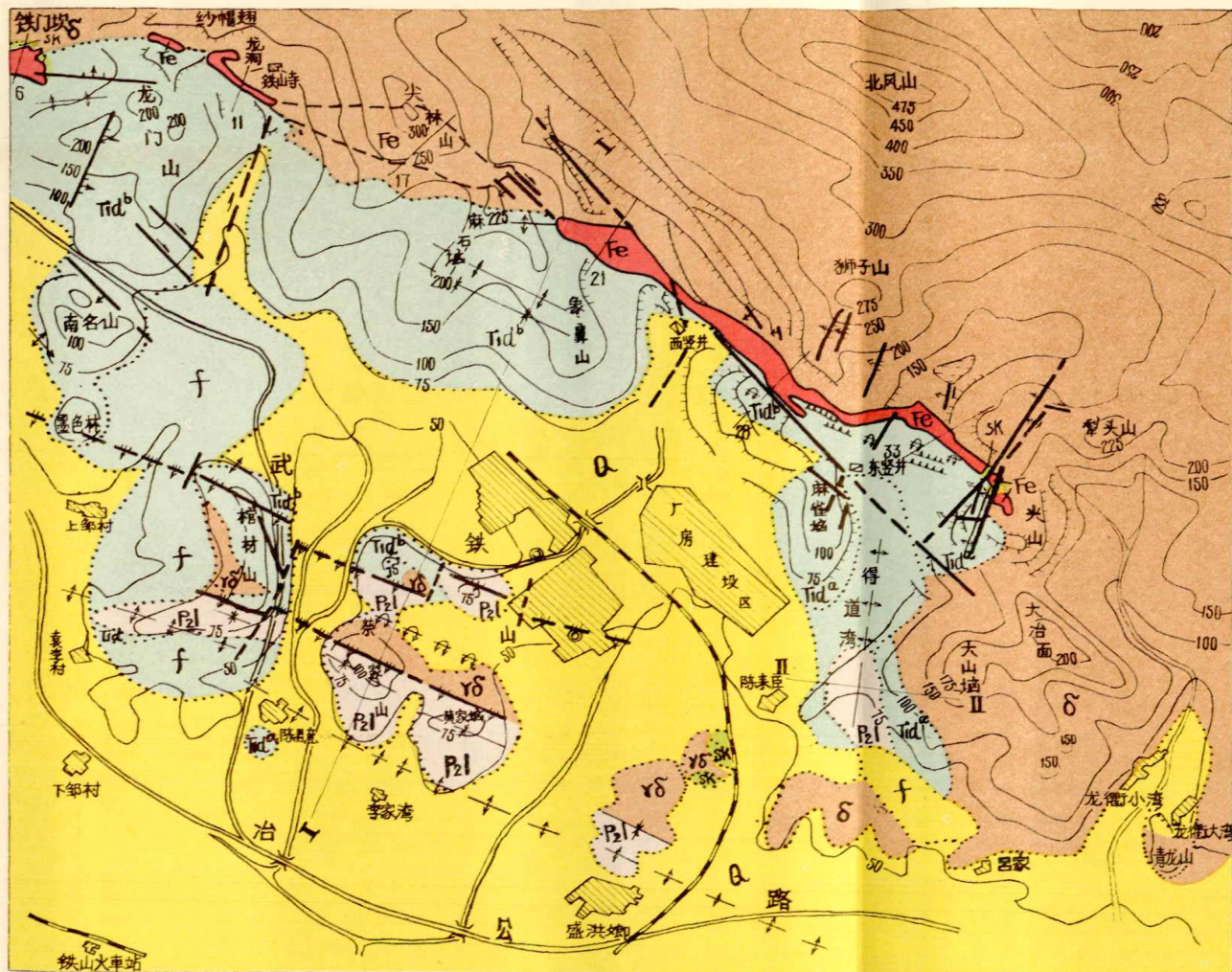
1890—1985



武钢大冶铁矿志办公室编

B74-2

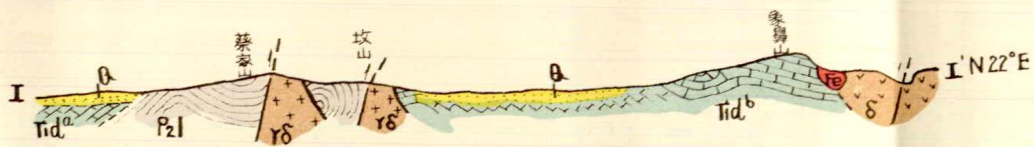
湖北省大冶铁矿矿区地质图



图例

- | | | | |
|--|---------------------------|--|-----------------|
| | 废石堆 | | 张性断层 |
| | 第四系
覆盖层 | | 扭性断层 |
| | 三迭系大冶灰岩上
部中厚层块状灰岩 | | 张性并扭
性断层 |
| | 三迭系大冶灰岩下
部薄层泥质灰岩 | | 倒转背斜及隐
伏倒转背斜 |
| | 二迭系大冶煤组
黑色页岩砂页岩
夹煤层 | | 背斜轴
斜轴 |
| | 闪长岩
花岗岩 | | 地质界线 |
| | 破卡岩 | | 剖面线 |
| | 铁矿及隐
伏矿体 | | 顺层滑面 |
| | 冲断层 | | 深孔应力
解除钻孔 |

比例尺 1:25000





大冶铁矿矿山 (1890年)

13



铁门坎

龙洞

台雉山

尖林山

象鼻山

狮子山

尖山

管山

华中钢铁有限公司采矿厂矿山（1948年）



张之洞 (1837—1909)



盛宣怀 (1844—1916)

汉冶萍公司
是中国钢铁
工业的摇篮
孙越崎

一九八五年八月
年方九二

全国政协常委孙越崎题词

大冶铁矿石

是大冶铁矿石半殖民地、封建皇朝、
官们资本主义统治时代被掠夺、被践踏
的历史，更是大冶铁矿石新中国
蓬勃发展的历史，也展示了今后它的
建设作出更大贡献的前景和伟大的
历史任务！

陈荒煤

一九五九年四月

中国作家协会副主席陈荒煤参观大冶铁矿时题词

大冶铁矿

大冶古铁矿

今朝青更还

五金赤县

精铁输青山

一九八二年五月

董纯才



全国政协教育组组长、民进中央常委、原教育部副部长
董纯才来大冶铁矿考察中小学教育及职工教育时题词

大冶鐵礦是家園富
貴的鐵礦區死此代而於
此地治鐵春秋時代而於
此地煉鋼於今日觀換新
顏或為人民治生業的食
糧基地精神煥發前途
無量

爾重
一九六二年
六月

中共湖北省委顧問委員會副主任李爾重題詞

总结經驗，进一步搞
好矿业开发，為祖国
四化建設服务。

韩宁夫

1986.12.11.

原湖北省省长、省人大常委会主任韩宁夫题词

振興礦業為工業化
奠基

楊殿奎
一九八五年五月

原兵器工业部副部长杨殿奎视察大冶铁矿时题词

永誌不忘

王厂
一九八五年
八月廿日

原武钢副经理、冶金部规划设计院院长王厂题词

为发展我国钢铁工业

作出更大的贡献

沈因洛

一九六三年

中共湖北省委顾问委员会副主任、原湖北省委副书记沈因洛视察大冶铁矿时题词

武汉大学数学系教授李国平题词

依然老马識前途晴雨同舟
足啟吾縱使春山誠可染也
時逢七五揚旆地履中南
入壯罔去住還須齊努力
謀身一計且糊塗

大冶鐵礦志

李國平 並書

以中年端午
一首敬題

各级领导人视察、检查工作



1958年9月15日毛泽东主席视察大冶铁矿

248