

009671

临川县粮食局
粮油志

一九八八年十一月

临川县粮食局粮油志

一九八六年十一月

C/08-4

目 录

照 片	(1)
临川县各粮行、店、厂分布图	(13)
序 言	(14)
前 言	(15)
凡 例	(17)
大事记要	(18)
概 述	(25)

第一章 粮油机构沿革

第一节 建国前粮食机构的设置	(30)
第二节 建国后粮食机构的建立	(31)
第三节 局址变迁	(36)
第四节 人事概况	(37)

第二章 粮油征购销、易贸、格价、证票

第一节 近代粮油贸易概况	(54)
第二节 李渡、温圳粮食业的兴起	(55)
第三节 粮食借贷	(55)
第四节 田赋征收	(58)
第五节 田赋附加税	(61)
第六节 解放后的粮食征收	(62)
第七节 农村粮食统购统销	(63)
第八节 油脂收购	(67)
第九节 建立乡留粮	(72)
第十节 储备粮	(73)
第十一节 市镇粮油定量供应	(73)
第十二节 工商行业用粮供应	(80)
第十三节 推广旅大粮食管理经验	(83)
第十四节 粮油议购议销	(84)
第十五节 食品经营	(92)

第十六节	粮油价格	(92)
第十七节	票证管理	(98)

第三章 统计工作

第一节	粮食统计	(102)
第二节	统计资料搜集	(102)
第三节	统计整理	(103)
第四节	计划管理	(104)

第四章 企业经营管理

第一节	粮食财务	(105)
第二节	企业核算与帐务处理	(105)
第三节	财务管理及费用审批	(106)
第四节	经营利润	(109)
第五节	企业经营管理	(114)
第六节	审计工作	(116)

第五章 粮油储藏调运

第一节	近代储运概况	(118)
第二节	解放后的仓储发展	(121)
第三节	仓储条件的改造	(125)
第四节	国库“四无”粮仓	(125)
第五节	“四无”粮仓(油库)标准	(126)
第六节	队仓“四无”	(128)
第七节	科学保粮	(130)
第八节	保防力量 仓储制度	(135)
第九节	保粮工作竞赛	(135)
第十节	油脂保管	(137)
第十一节	粮油检验	(138)
第十二节	粮仓机械的发展	(142)
第十三节	粮油调运	(143)
第十四节	备品器材管理	(152)
第十五节	安全保卫	(153)

第六章 基本建设

第一节	仓库建筑	(155)
-----	------	-------

第二节	加工厂和住房的建设	(158)
-----	-----------	-------

第七章 粮 油 加 工

第一节	解放前的粮油加工业	(161)
第二节	粮油加工任务和方式	(162)
第三节	粮油加工的演变	(162)
第四节	机械设备和工艺流程	(165)
第五节	食油加工	(166)
第六节	经济效益	(167)
第七节	配合饲料生产	(168)
第八节	几个工厂的简介	(170)

第八章 企 业 整 顿

第一节	概 况	(172)
第二节	六清六查	(173)
第三节	企业整顿成效	(175)
第四节	岗位责任制建设	(178)

第九章 党、团、工会组织

第一节	党的组织	(188)
第二节	团的组织	(190)
第三节	工 会	(191)

第十章 职 工 教 育

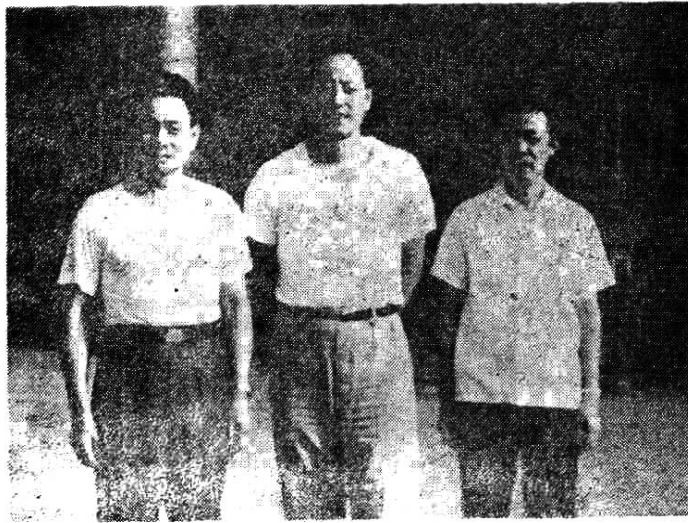
第一节	粮校创办	(193)
第二节	职工培训	(193)

第十一章 先进事迹及名单

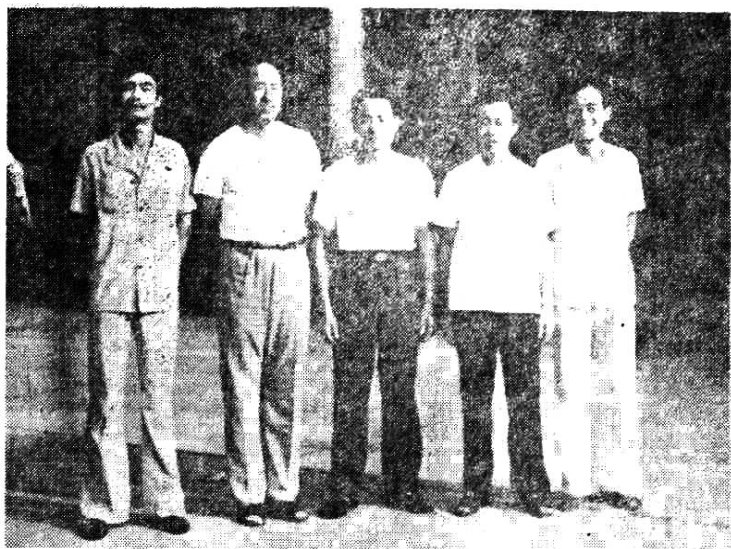
第一节	概 述	(195)
第二节	先进个人事迹	(195)
第三节	出席全国先进个人名单	(197)
第四节	出席全省先进单位及个人名单	(197)
编后语		(200)
粮油志编写领导小组及成员名单		(201)



↑ 临川县粮食局机构改革后新老局长合影
左起：何邦兴、杨亮生、余安福、何连生、邓玉堂、
姜元贵



临川县粮食局机构改革后新局长合影 ↑
左起：杨亮生、何邦兴、邓玉堂



↑ 中共临川县粮食局党总支委员合影
左起：黄国敏、何邦兴、杨亮生、邓玉堂、邓秋文

前排左起：何邦兴、
何连生、邓玉堂

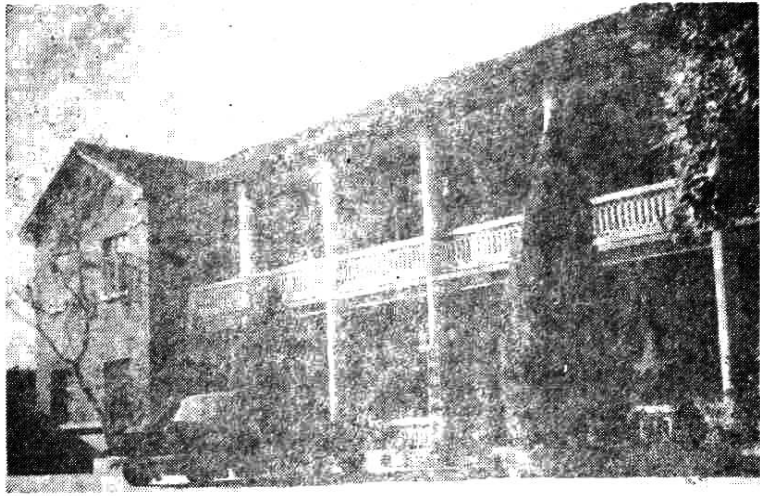
后排左起：黄国敏、
姜元贵、李庆云 →



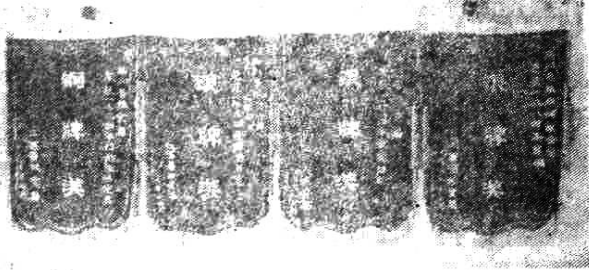
粮油志编写领导小组成员合影



临川县粮食局办公大楼



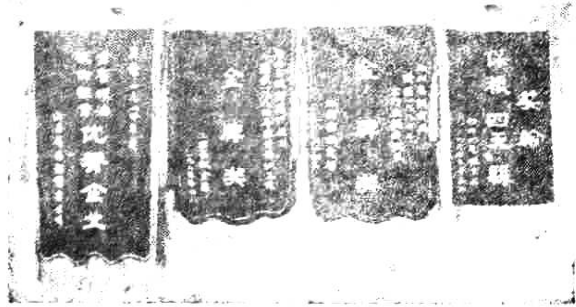
粮食局“经打”、“综合经营”、“粮食购销”、“扩储”奖旗

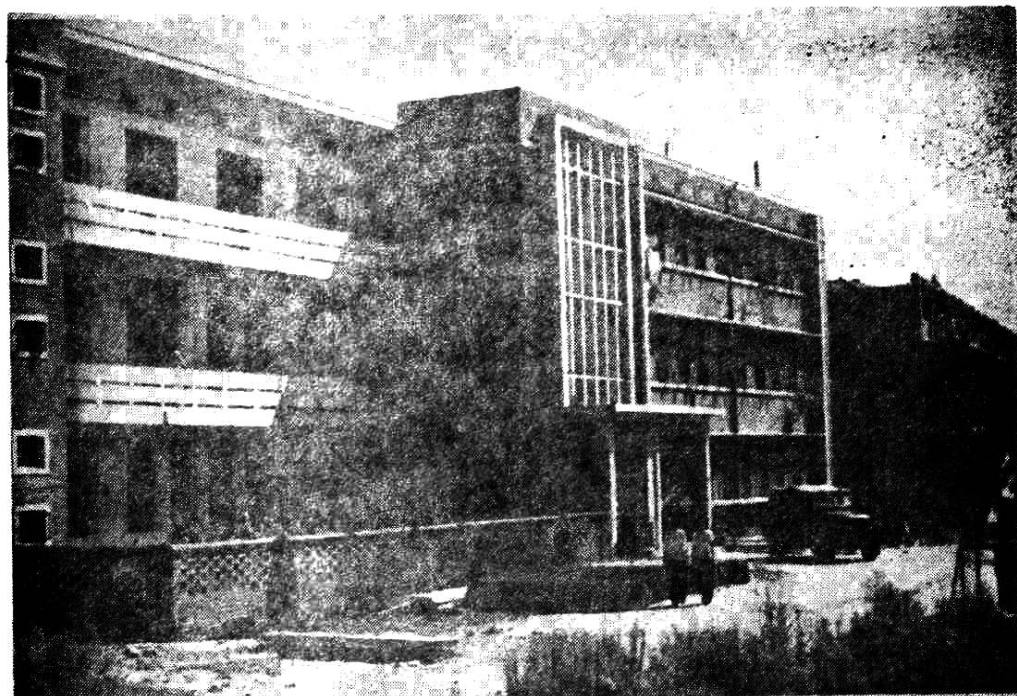


← 临川县粮食局院中园一角



粮食局“议价经营”、“统计培训”、经济效益”保粮“四无”县”奖旗



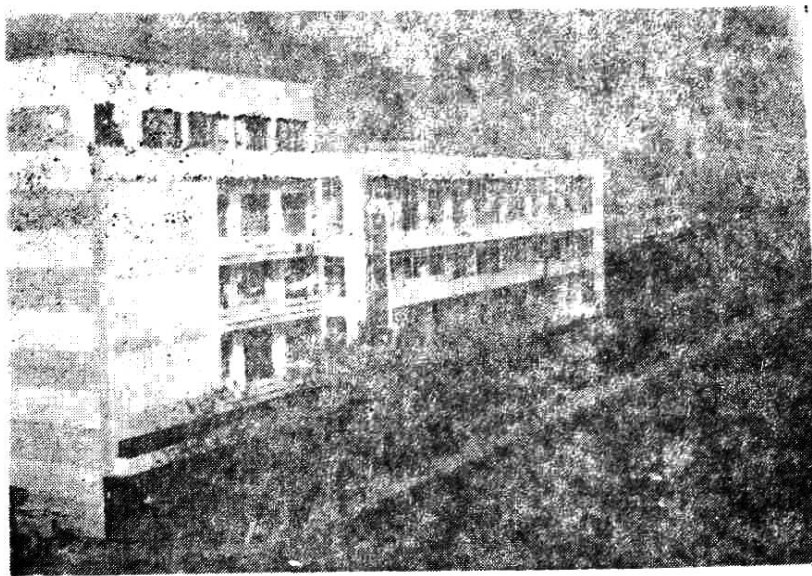


临川县粮食局粮食局粮食职工学校外貌

上左起：吴启祥、
李国平、王仲言、
徐信生

→
粮
油
志
编
写
人
员
合
影

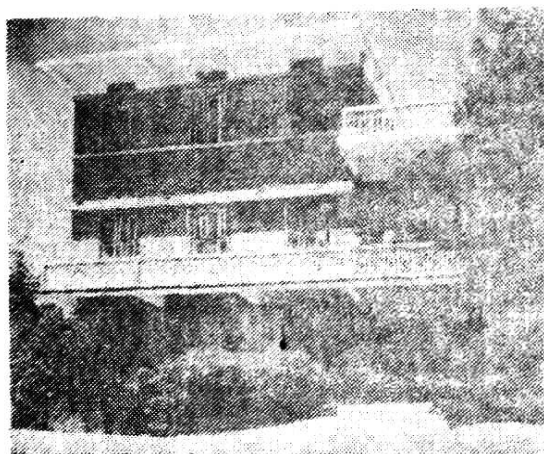




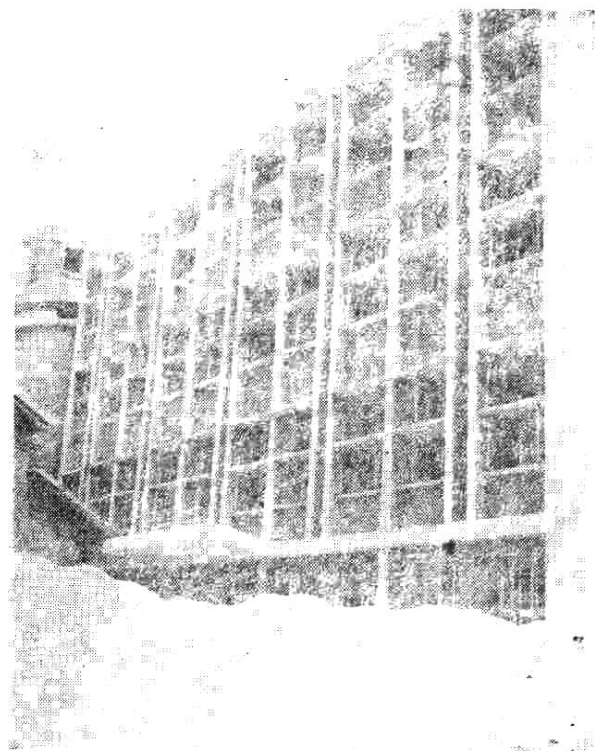
← 临川县粮油贸易中心外貌



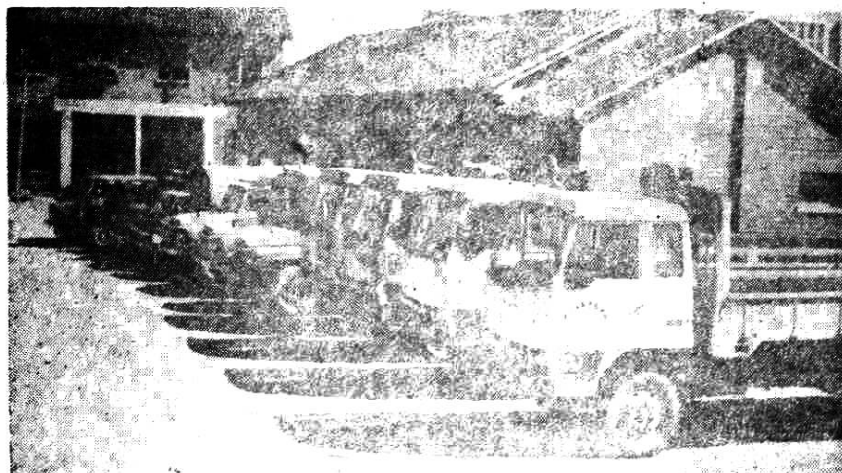
→ 红旗桥粮行办公室外貌



← 直属粮行河埠粮店办公室外貌



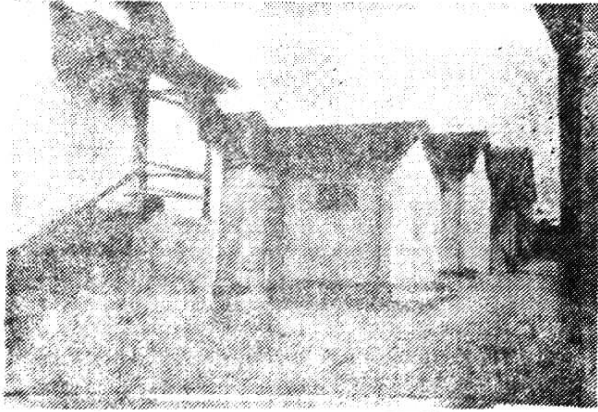
← 第二制米厂（红旗桥）碾米车间外貌



↑ 临川县粮食局粮食汽车队

→

红旗桥粮行三桥粮店一角

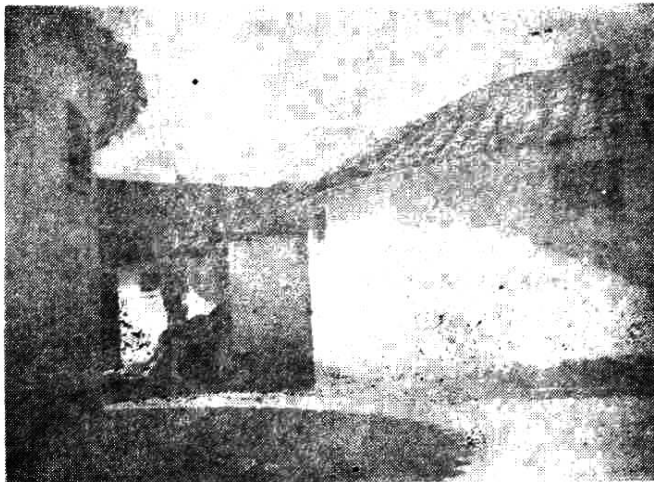


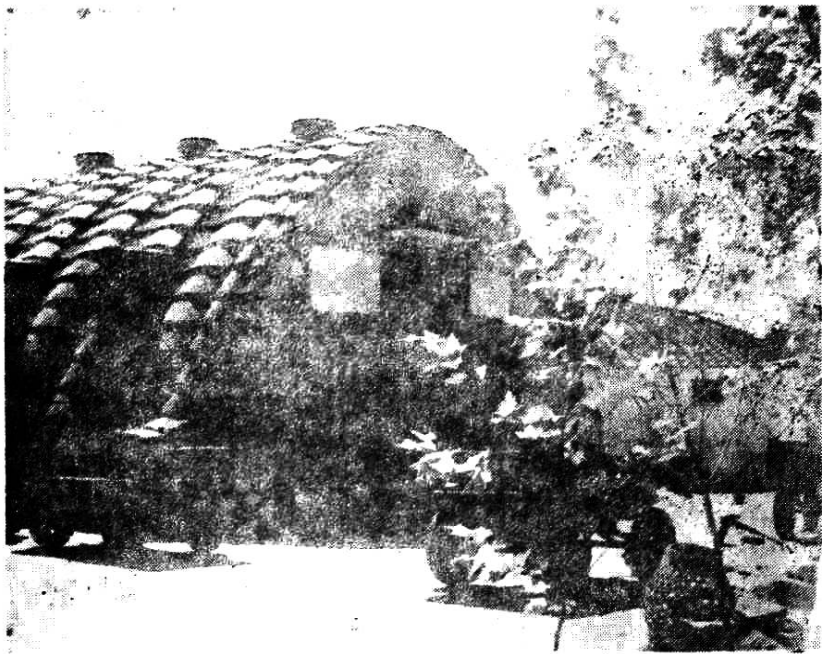
←

东馆粮行嵩湖粮店
全店民房囤装仓库

→

砖砌圆型仓

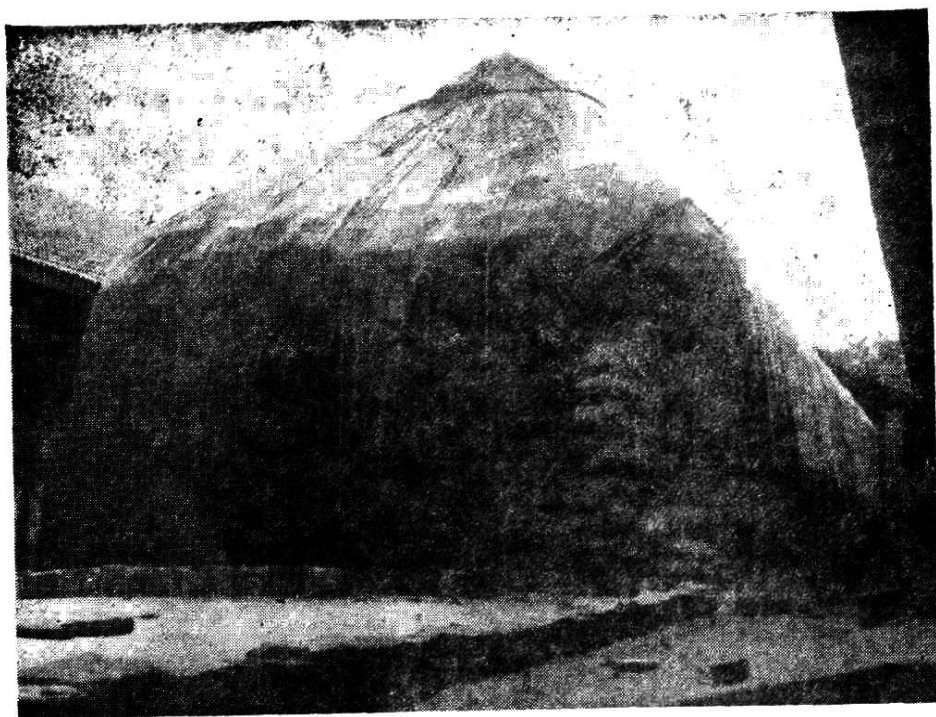




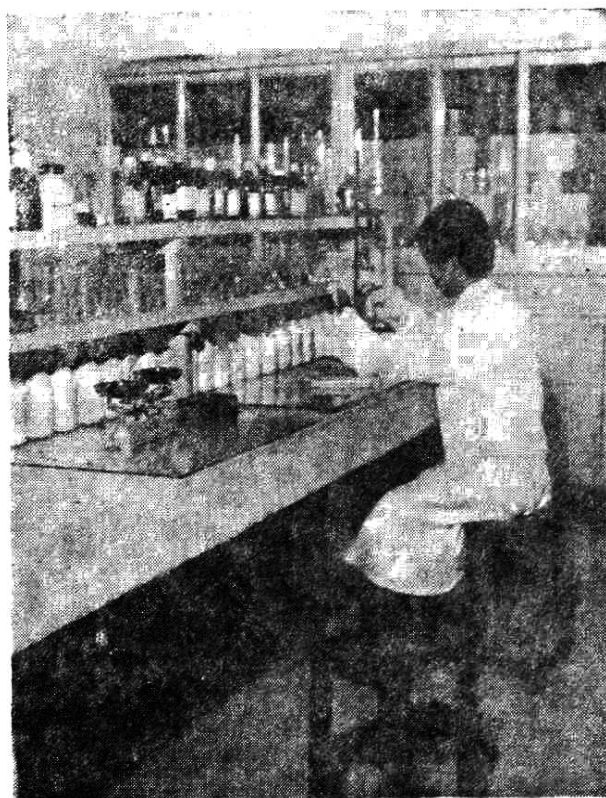
↑ 黄泥岗粮行罗湖粮店薄壳拱型仓外貌



红旗桥粮店采用输送机进粮



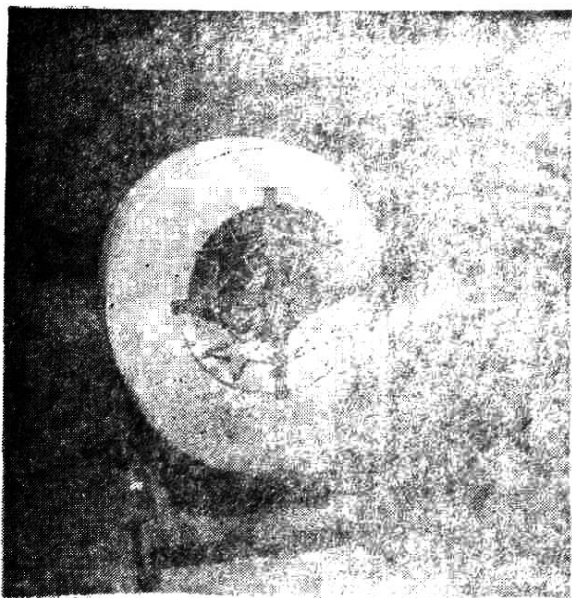
↑ 粮食露天堆垛保管



←

粮油质检站实验室一角

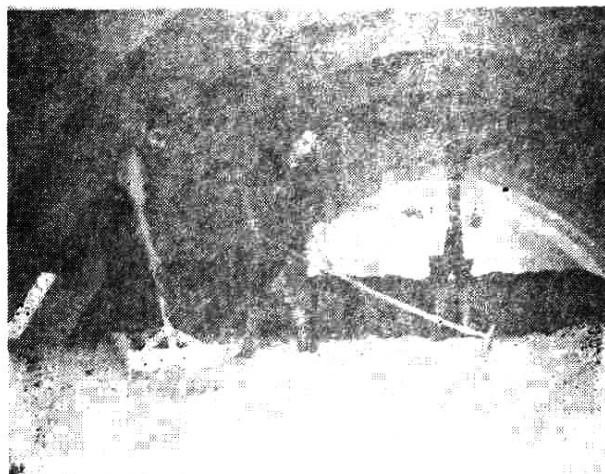
8



用鼓风机通风
降低粮温



保管员用电阻测温
仪检查粮温



保管员在薄壳
仓内整平粮面



←

检验员正在测
定粮食水分



↑ 袁治强同志(左1)试制成功数字式自动扫描粮仓测温仪

9



← 第二制米厂正在安装现代化碾米机设备



→ 红旗桥饲料厂生产车间