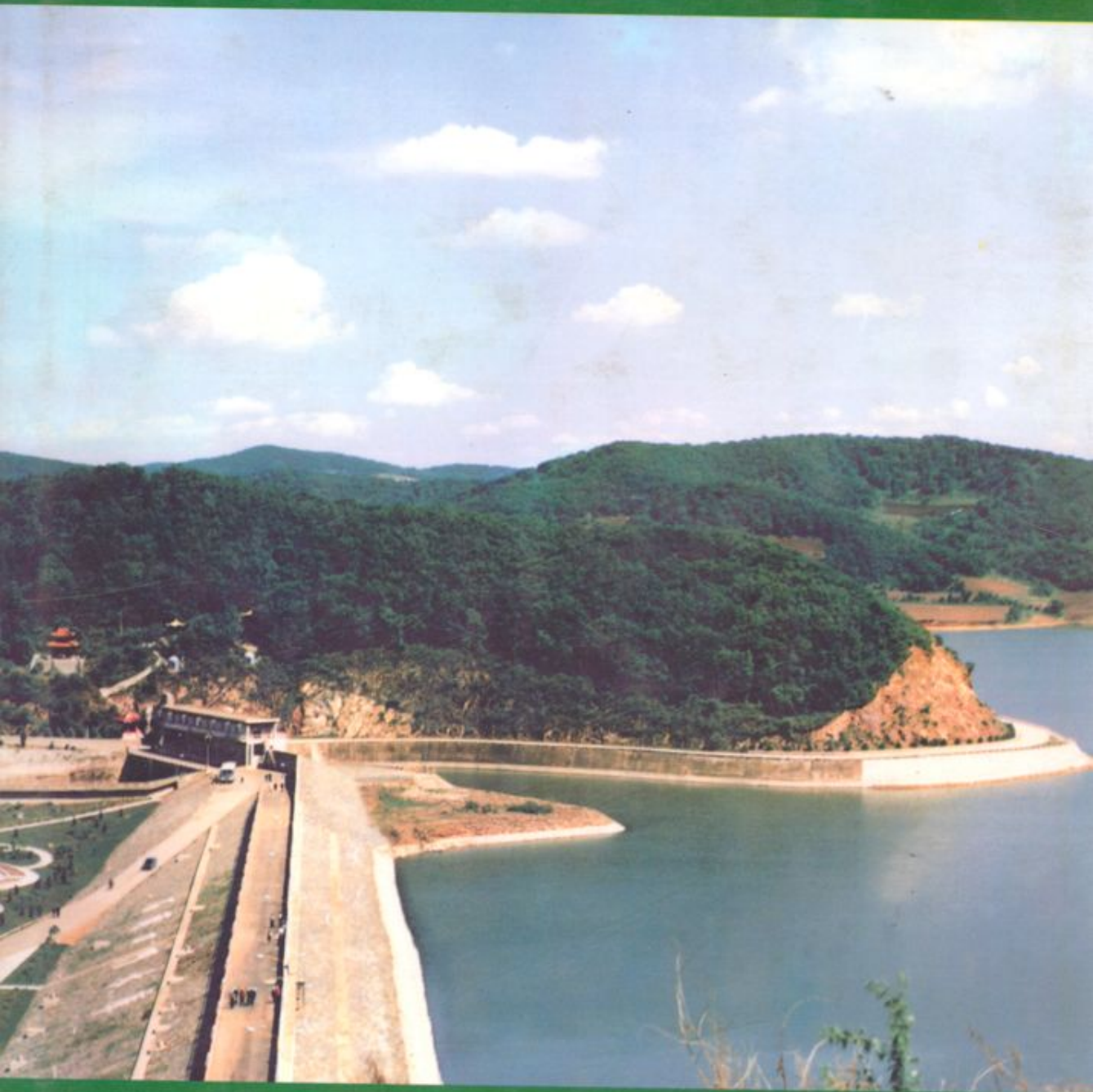


# 石头口门水库志



长春市石头口门水库管理处 编

# 石头口门水库志

1958 — 1992

长春市石头口门水库管理处编

## 《石头口门水库志》 编写领导小组

组 长 王光第  
副 组 长 郑福田  
成 员 郝跃国 于守安 李凤武 孙师孔 陈 颖  
编 写 郑福田  
收集资料 杨亚珍 丁文才 夏 伟 郑福田

主 审 王光第  
校 对 郑福田

## 曾参加《石头口门水库志》 编写工作的同志

组 长 周奎久  
副 组 长 郑国良 沈洪涛  
编 写 人 李 信 栗四新 张亚林

## 《石头口门水库志》 编写领导小组

组 长 王光第  
副 组 长 郑福田  
成 员 郝跃国 于守安 李凤武 孙师孔 陈 颖  
编 写 郑福田  
收集资料 杨亚珍 丁文才 夏 伟 郑福田

主 审 王光第  
校 对 郑福田

## 曾参加《石头口门水库志》 编写工作的同志

组 长 周奎久  
副 组 长 郑国良 沈洪涛  
编 写 人 李 信 栗四新 张亚林



石头口门水库



1991年7月25日，吉林省省长王忠禹(左一)在水利厅厅长李森(右一)陪同下视察水库防汛工作



1997年7月3日，省水利厅赵鸿儒(左一)厅长陪同水利部原计划司张司长(左二)视察水库防汛工作



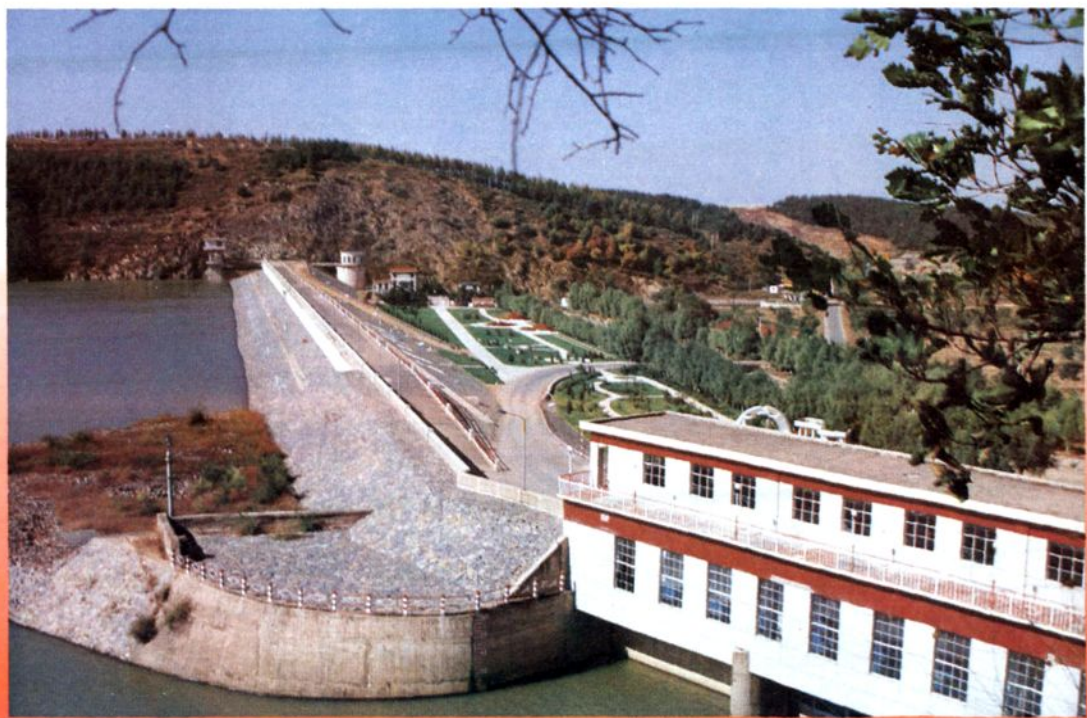
长春市委书记米凤君(左三)、副市长田忠(左一)在市水利局局长宗喜君(右一)陪同下视察水库防汛工作



1998年7月12日, 长春市市长李述(中)检查水库防汛工作情况



1992年7月22日，吕久权(右二)副市长等领导参加水库安全加固工程竣工剪彩

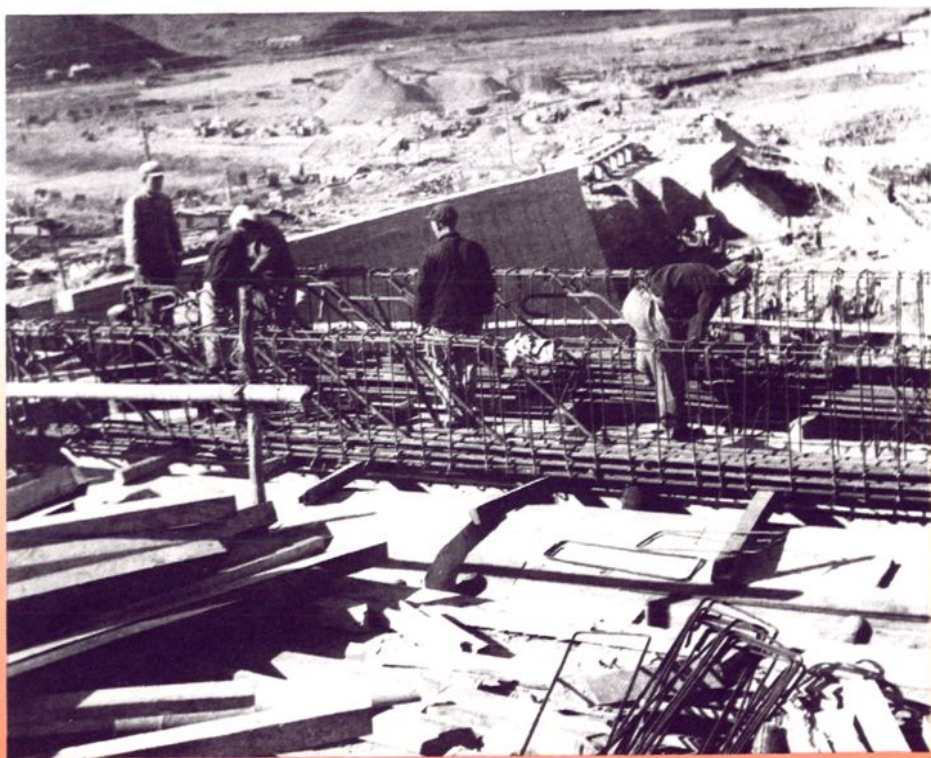


水库工程枢纽





1958年兴建石头口门水库开挖溢洪道施工时的情景



1958年兴建石头口门水库溢洪道施工时绑钢筋的情景

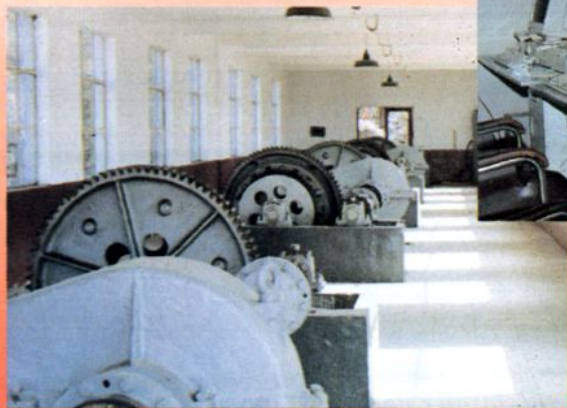


防汛调度办公楼



自动测报雨量站

溢洪道启闭机室



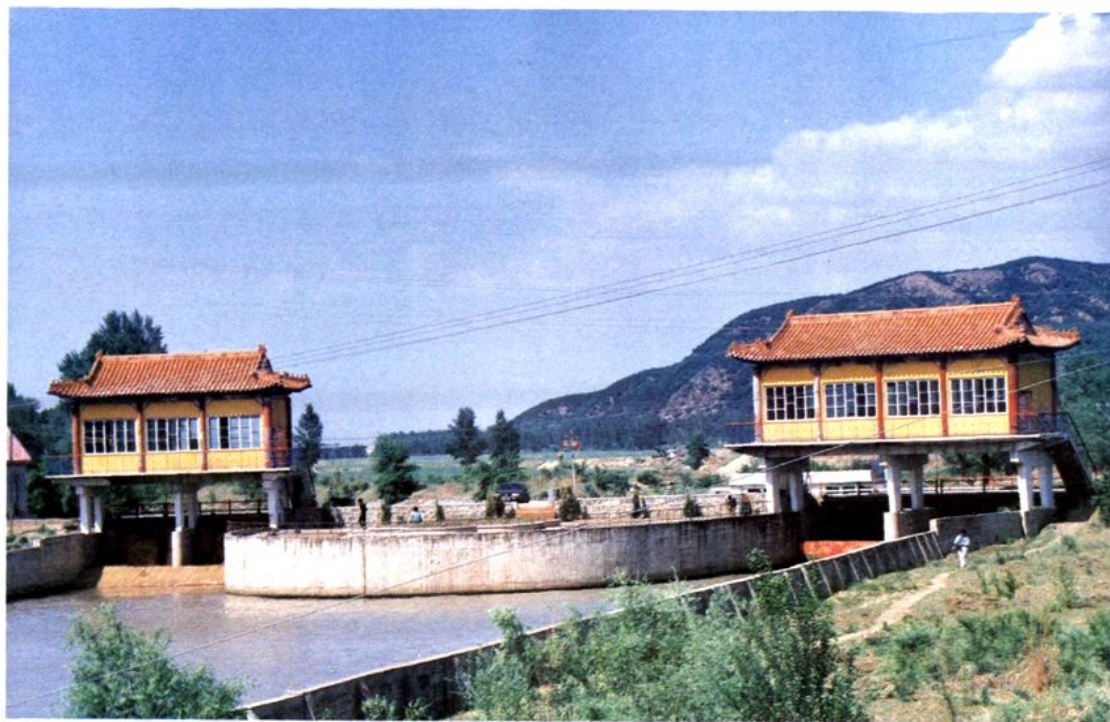
防汛办公室微机室



溢洪道泄洪



输水洞进水闸



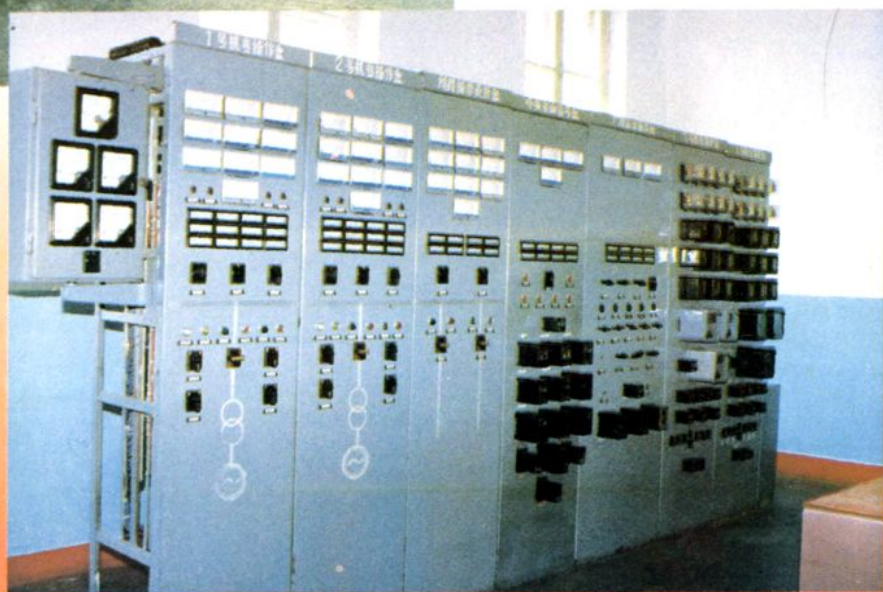
饮西灌区进水闸(左), 输水洞泄水闸(右)



水库电站



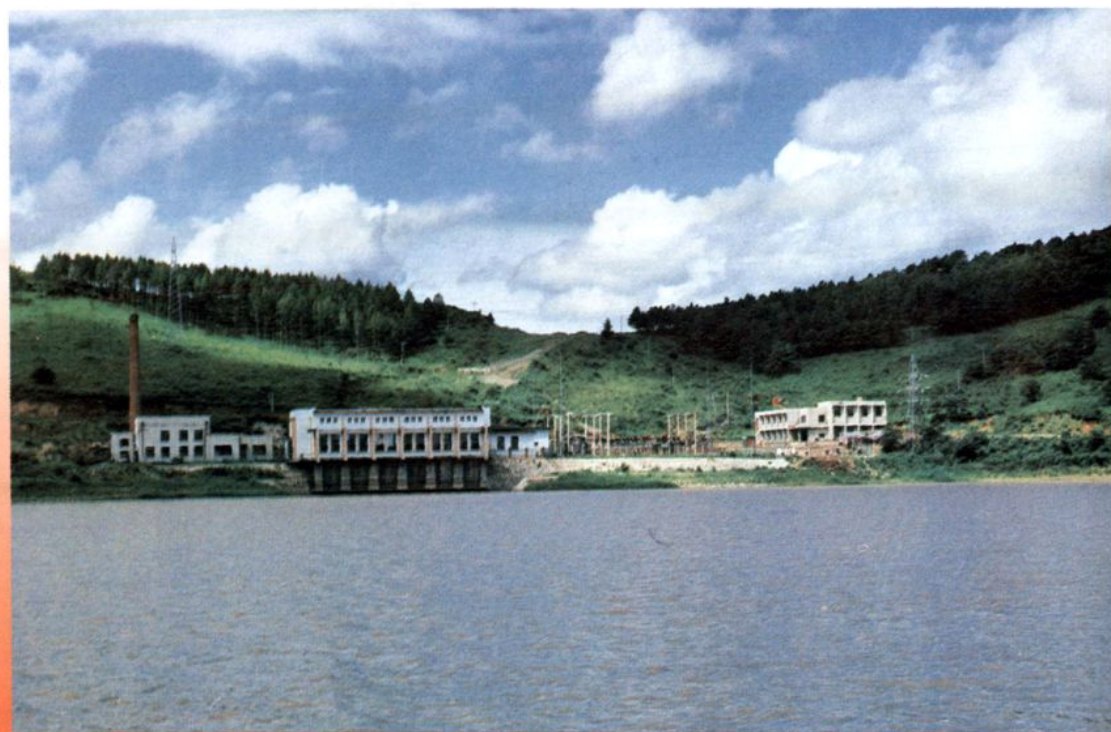
电站发电机组



电站中央控制室



饮西电灌站



长春市二水厂水源泵站



“引松入长”工程石头口门水库泵站



扬帆捕鱼



网箱养鱼



旅游宾馆

石头口门



林中别墅





码头



芦荟种植大棚