

膠州郵電誌



膠州市郵電局編

胶 州 邮 电 志

胶 州 市 邮 电 局 编

《胶州邮电志》编纂领导小组成员

组 长：刘先一

成 员：孙京昌 单开德 尹吉福 杜翠荣 李继文
 李建华 栾圣云 亓建林 陈济平 孙曙光

主 编：刘先一

主 笔：孙曙光

编 辑：孙曙光 刘绪礼 刘建敏

摄 影：刘建敏

為膠州市集郵協會首屆郵展題



為集郵愛好者服務

朱學范

一九八九年

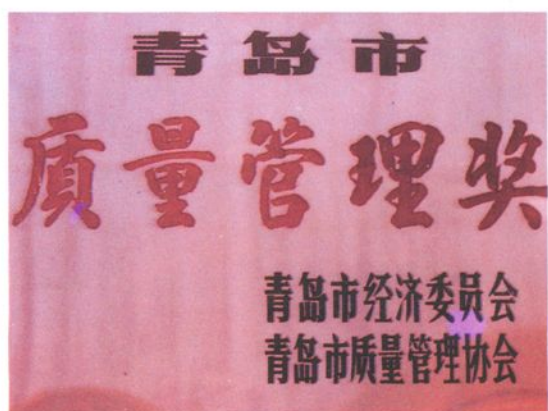
全國人大副委員長朱學范題詞



新落成的胶州邮电大楼位于湖州路与郑州东路交叉口处。该楼 11 层高 66.7 米,总建筑面积为 7038 平方米。



胶州市邮电局党政工领导成员(前排左起)杜翠荣、孙京昌、刘先一、单开德,(后排左起)王继彬、尹吉福、李建华。



胶州市邮电局荣获邮电部、省邮电管理局、青岛市、青岛市邮电局及胶州市各类荣誉部分选登。

位于胶州市广州路二十六
号的胶州邮电局



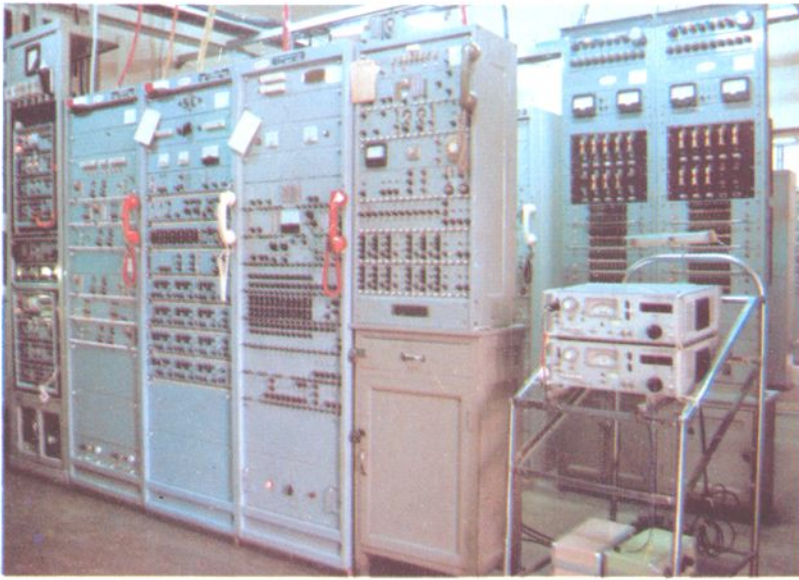
位于胶州市高州路三十
四号的胶州邮政转运大楼



位于广州南路八号的邮电
营业室外景



增音设备
济青长途干线胶州增音站



该局担负着省内二级干线
邮路及胶州农村及市内邮运的
车辆



胶州市邮电局接转铁路
邮件，并负责临沂、日照、
胶南、黄岛、莒南等地的邮
件转运



李哥庄邮电支局



芥集邮电支局

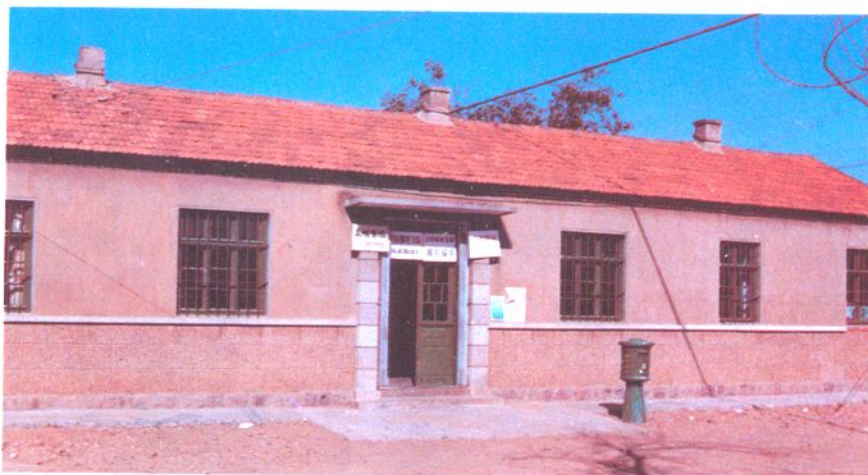


西祝村邮电支局





前店口邮电支局



营房邮电支局



马店邮电支局

冷家村邮电支局



张应邮电支局



河西郭邮电支局



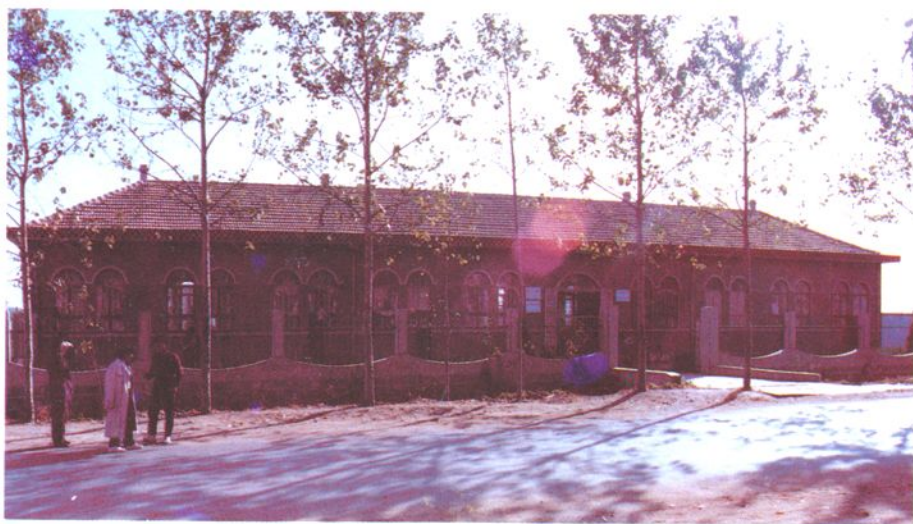
南杜村邮电支局



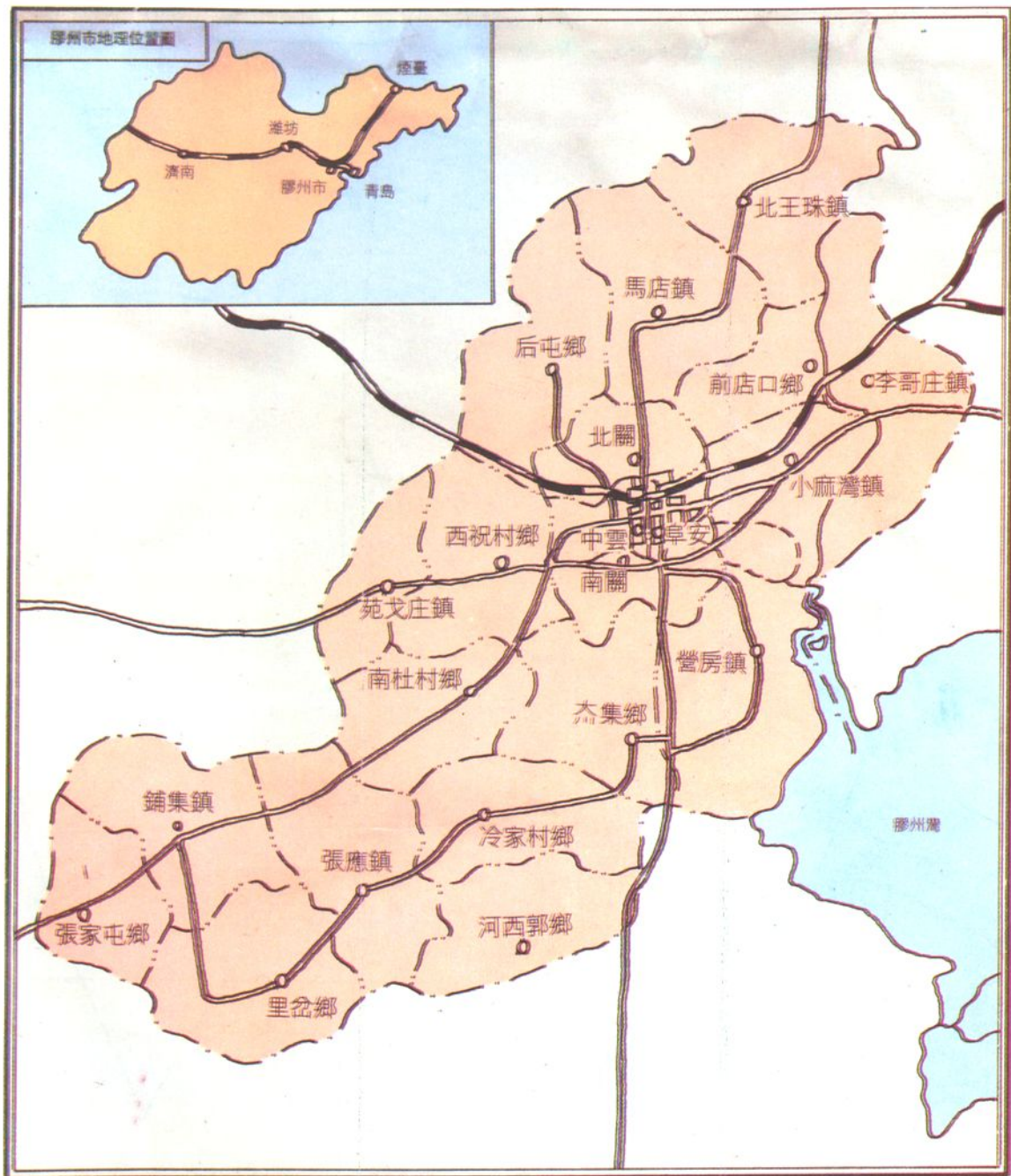
后屯邮电支局



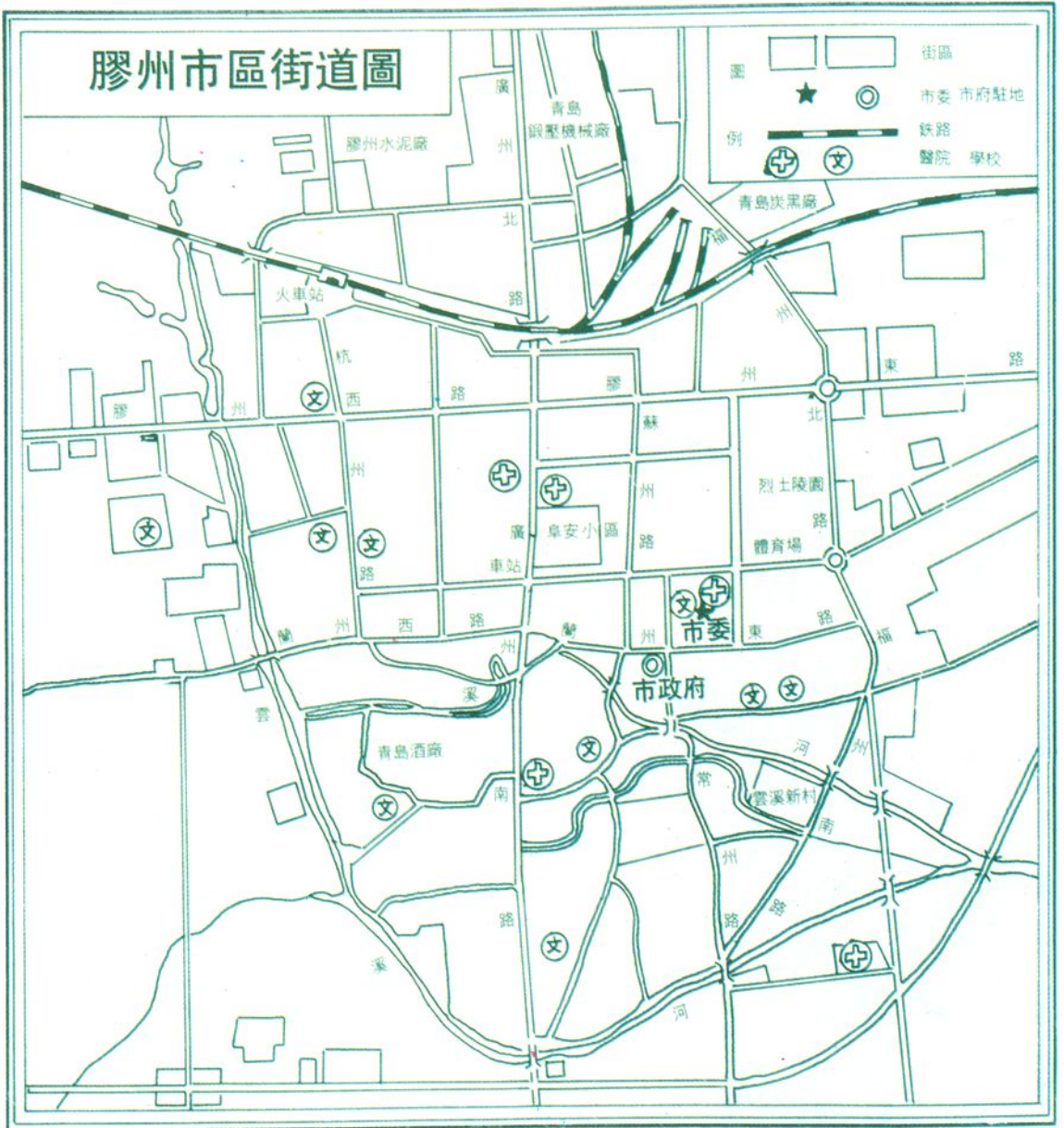
里岔邮电支局



胶州市政区图



膠州市區街道圖



交通部
山東
電信局

青島縣電信局

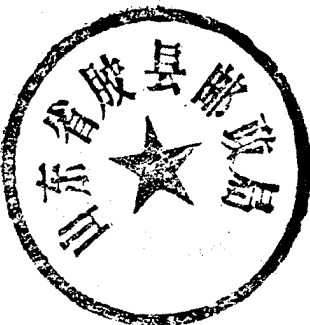
一九三六年八月二十三日

主任 淪陷後

叁

三十二年八月三十

三十五年年度考



山東膠縣郵電局

