

任城文化概览

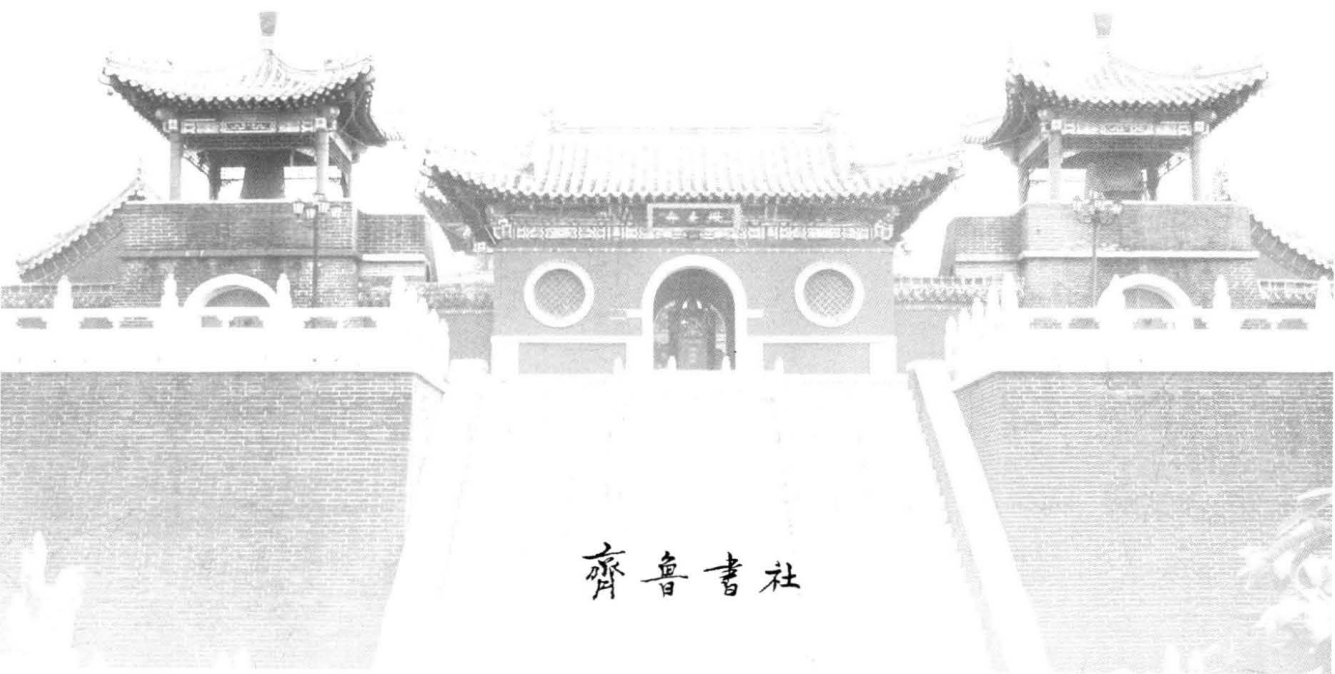
济宁市任城区老科学技术工作者协会 编



齊魯書社

任城文化概览

济宁市任城区老科学技术工作者协会 编



齊魯書社

图书在版编目(CIP)数据

任城文化概览/济宁市任城区老科学技术工作者协会编. — 济南:
齐鲁书社, 2010. 3

ISBN 978—7—5333—2359—2

I. ①任… II. ①济… III. ①区(城市)—文化史—济宁市
IV. ①K295. 23

中国版本图书馆 CIP 数据核字(2010)第 011605 号

任城文化概览

济宁市任城区老科学技术工作者协会 编

出版发行 齐鲁书社
社 址 济南经九路胜利大街 39 号
邮 编 250001
网 址 www.qlss.com.cn
电子邮箱 qlss@sdpress.com.cn
印 刷 济宁市火炬书刊印务中心
开 本 720×1020/16
印 张 43
插 页 24
字 数 721 千字
版 次 2010 年 3 月第 1 版
印 次 2010 年 3 月第 1 次印刷
标准书号 ISBN 978—7—5333—2359—2
定 价 96.00 元

《任城文化概览》编纂委员会成员名单

顾 问：孔维民 赵东升

主 任：贾存琰

副 主 任：王泰宽 蒋龙星 郑连元 管圣玺
陈兴照 王庆新 郭贞伦 乔念辛
韩继印 李兴香

委 员：李吉岩 谢迎秋 郭淑祥 邵敏寅
李允祥 赵万祥 张胜贤 苏延冉
郑世玉 田兆奎 薛恩耀 邓贞义
裔广连 王俊远 孟昭君 周 川
陈明贞 揭 阳

主 编：王泰宽

副 主 编：蒋龙星 陈兴照

主 审：陈兴照

执行主编：李吉岩

特邀编审：肖爱树 王钦鸿

校 对：郑世玉

后期摄影：揭 阳 张 健

为本书撰写、提供资料人员名单

(排名不分先后)

朱承山	刘玉平	樊存常	苗琪	田超
田立振	时传坤	王伯福	沙彦振	彭庆涛
胡冰	杨春生	丁永宏	胡广跃	夏忠润
王泰宽	李吉岩	韩继印	苏延冉	谢迎秋
李民芝	郭淑祥	张胜贤	张滋樟	王世友
范培倩	魏 骞	林 彤	李司纲	孙伯台
方伯廉	刘玉惠	朱玉岱	王保国	秦朝勤
王亚桥	崔纪臣	王合清	刘志忻	薛传强
张春玲	崔玉伟	陈云峰	康春兰	陈漠风
翟怀斌	李昌杰	薛芝媛	田兆奎	高爱国
张显美	田恒志	李桂华	马连香	张 霞
靳云昌	赵学敬	夏忠耀	李允祥	王军云
宋玉龙	张培正	马红者	刘兰云	陈瑞礼
刘霁臻	安 波	张绪红	邵青青	魏 波
王胜男				

建設
古文化
提
升
軟
實
力

孔維民

二〇〇九年八月

济宁市任城区区委书记、人大常委会主任孔维民同志题词

弘揚伏羲文化

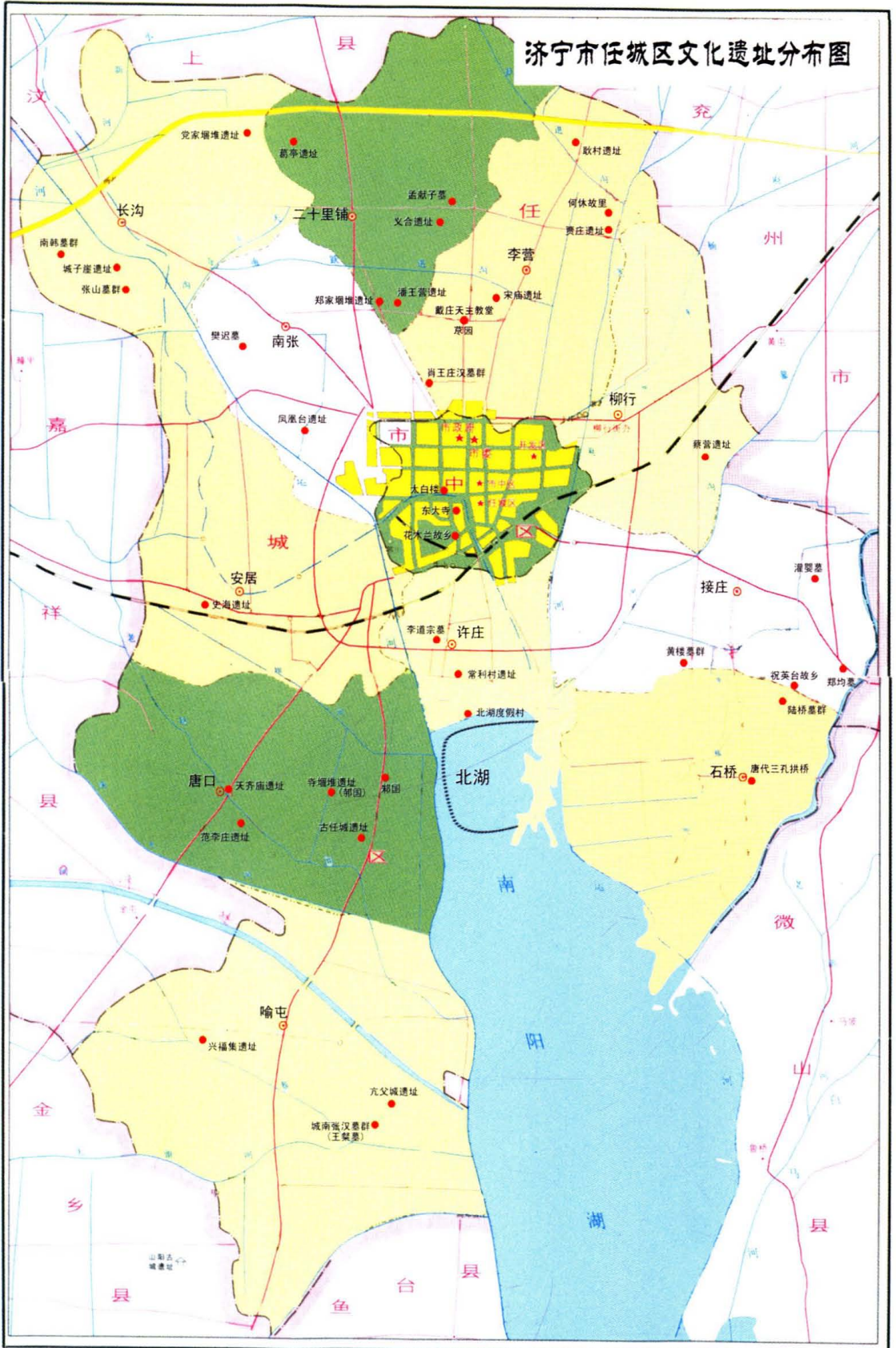
促進任城跨越

趙東升

2008.8.22

济宁市任城区区委副书记、区长赵东升同志题词

济宁市任城区文化遗址分布图



▼ 大汶口文化 陶器 (南张凤凰台出土)



▲ 北辛文化 石磨盘、磨棒加工谷物工具 (长沟张山出土)

▼ 东汉 题记刻石 (任城王墓壁)



▲ 蚩尤祠匾 (原任城县今汶上县南旺出土)

▼ 汉代 长沟镇张山汉墓群



▲ 细石器(长沟张山洼出土)



▲ 东汉 任城王刘尚墓



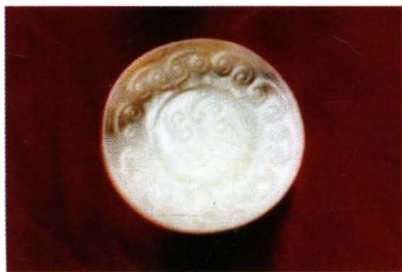
▲ 东汉 鎏金铜猪 (任城王墓出土)



▲ 东汉 任城王墓玉衣 (复制品)



▲ 西汉 任城罐陶文



▲ 东汉 玉盘 (任城王墓出土)



▲ 东汉 白玉俑 (任城王墓出土)



▲ 东汉 玉觿(解结工具)
(任城王墓出土)



▲ 济宁汉碑一瞥

汉 画像石 (拓本) 任城区城南张村出土



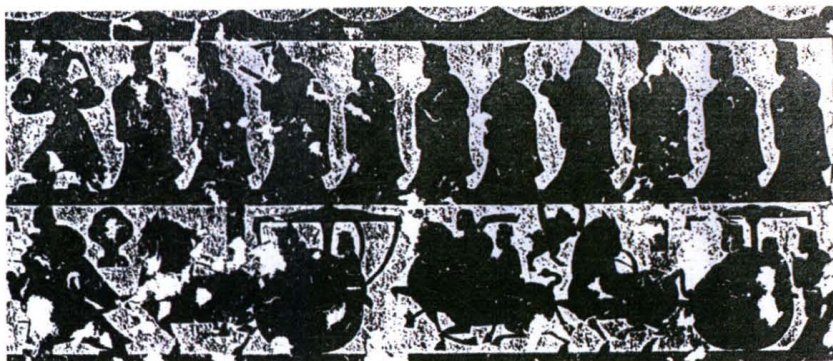
▲ 伏羲 女娲



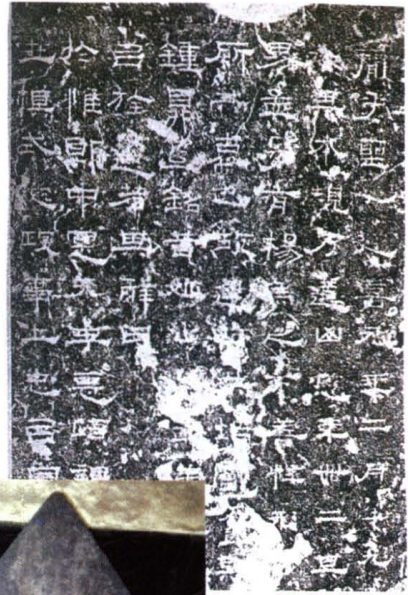
▲ 管仲射齐桓公



▲ 荆轲刺秦王



▲ 孔门弟子 车骑



▶ 郑固碑 (拓本局部)



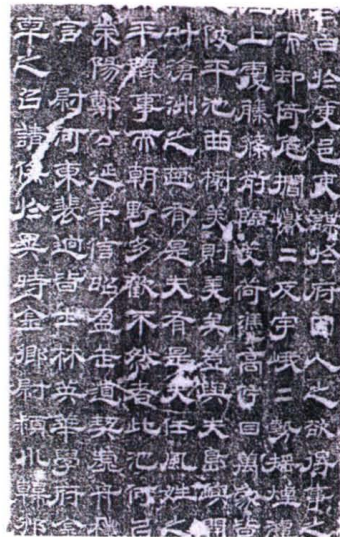
◀ 汉代 郑固碑



◀ 景君碑 (拓本局部)



▶ 汉代 景君碑



▶ 任城县桥亭记碑 (拓本局部)



◀ 汉代 任城县桥亭记碑



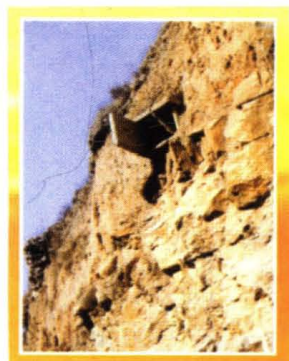
▲ 唐代 石桥镇三孔石拱桥（重修）



◀ “济宁州堤”界石拓本
（任城区长沟出土）



▲ 古代运河济宁段剪影



▲ 汉代 悬棺(长沟张山)



▲ 元代 镇水铁牛（济宁大闸口出土）



▲ 唐代 银杏树（长沟镇白果树村）



▲ 明代 吴家楼 (长沟镇护驾李村)



▲ 元代 青花玉壶春瓶
(任城发现)



▲ 明代 济宁州枣店阁



▲ 明代 凤凰台门坊(重建)



▲ 明代 凤凰台正门(重建)



▲ 明代 凤凰台圆通殿(重建)



▲ 明代 东大寺大殿

▼ 青铜宝钟 2006年铸



▲ 明代 东大寺东门



▲ 明代 东大寺翬克亭



▲ 青铜任城宝鼎 2006年铸



▲ 清代 戴庄花园（李营街道办事处）



▲ 清代 戴庄天主教堂正面



▲ 清代 戴庄天主教堂侧面



▲ 清代 戴庄天主教堂生活区



▲ 民国 潘家大楼 济宁市古槐路西 (1925年建)

▼ 现代 古运河上石佛大桥



▼ 清代 夏桥 (公元1835年建) (金城街道办事处)

