

009264

# 萍鄉鋁志

1970-1989



PINGXIANG ALUMINIUM FACTORY



# 萍 鋁 志

1970-1989



封面设计：胡国宝

封面题字：周光宝

彩照摄影：喻光华 张志昂 陈萍南  
杜志萍 练利雄

---

## 萍 铝 志

(1990年)

萍乡铝厂编纂委员会

内部资料 注意保存

湖南省醴陵市印刷厂印刷

1990年8月印

开本 16开 插图 14

字数21.62万字

---

定价：69元





## 《萍铝志》编纂委员会

主任	杨洪武				
副主任	周光宝	肖辉照	陶守成	吴孝亲	陈雪云
委员	周桂华	黄若兵	戴根生	陈永正	谢旭华
	胡国宝	刘德荣	李求成	贺建萍	王能安
	刘巧	张强华	李绍文	肖源强	黄仕元

## 《萍铝志》编审人员名单

厂史办公室 主任 陈雪云  
主编 胡国宝  
编写 胡国宝 文光信  
审稿 周光宝 陈雪云

(及编纂委员会各委员)

各供稿单位及编写人:

党 办	周桂华	生计科	赵 华
纪 委	曾祥发	安环科	刘汉林
人 武 部	李湘辉	质检科	伍合群
情报档案室	李绍文	审计科	严相林
二 电 解	李求成	监察科	钟春生
子 校	黄晓年	医 院	尹三来
生计科调度室	周 琳	福利科	李玉文
劳动服务公司	易世贤		
校 对	陈雪云	文光信	胡国宝 张 维

# 前 言

公元一九九〇年九月七日，是萍乡铝厂建厂二十周年纪念日，二十年来，在上级主管部门的正确领导、地方各级组织的热情关怀和各兄弟单位的大力支持下，萍铝全体职工发扬“团结求实、艰苦奋斗、争创一流”的企业精神，用自己的勤劳、勇敢、智慧和奉献，谱写了一曲曲自力更生、奋发进取的胜利凯歌，在江西冶金史上留下了光辉的篇章！

为了隆重庆祝建厂二十周年，进一步弘扬“萍铝精神”，增强企业的凝聚力，根据上级有关指示，经过编写组一年多的努力工作，《萍铝志》（1970—1989）终于在二十年厂庆之际和大家见面了！

《萍铝志》共5篇30章129节，以丰富翔实的资料，记述了萍乡铝厂建厂二十年来所走过的艰难曲折的历程和广大职工创下的可歌可泣的业绩，虽然通篇结构和言语修辞不是十分完美，但字里行间洋溢着对企业的一片深情。从这本书中可以看到：萍乡铝厂是怎样从无到有、从小到大；从面临停关到兴旺发达；从产品单一的小型电解铝厂到拥有八大系列产品，固定资产四千多万元铝冶炼和加工中型企业。

萍铝的历史告诉我们：艰苦创业是立厂之本，不断创新是兴厂之路。萍铝的现在告诉我们：萍铝在创造、萍铝在发展、萍铝在前进！我们坚信：在党的十一届三中全会以来的路线、方针、政策的指引下，萍乡铝厂必将迎来一个更加绚丽多彩、生机勃勃的明天！

《萍铝志》编委会

一九九〇年七月





1		
2	3	
4		
5	6	7

1. 萍乡铝厂全貌
- 2~6. 全国、省、市授予奖杯、  
奖杯、计划生育、文明  
单位等先进光荣称号
7. 计量验收合格证





1	2
3	4
5	

- 1、2.省长吴官正、省经委主任赵云章、市委书记方正平等领导来厂视察工作
- 3.副省长钱家铭与省冶金厅领导来厂召开现场办公会指导工作
- 4.中国有色金属工业总公司副总经理朱雷由杨厂长陪同视察电解生产情况
- 5.全国铝电解科技情报交流会在萍铝召开

厂党政联席会▽



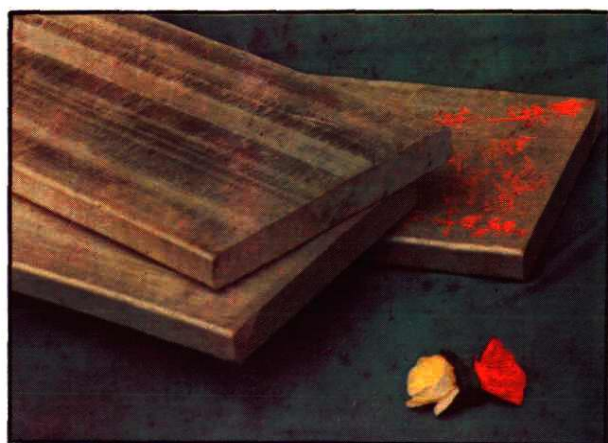
厂长：杨洪武△

电解铝优秀产品证▽



露天铝锭产品库一角△

合金车间棒材质量鉴定▽



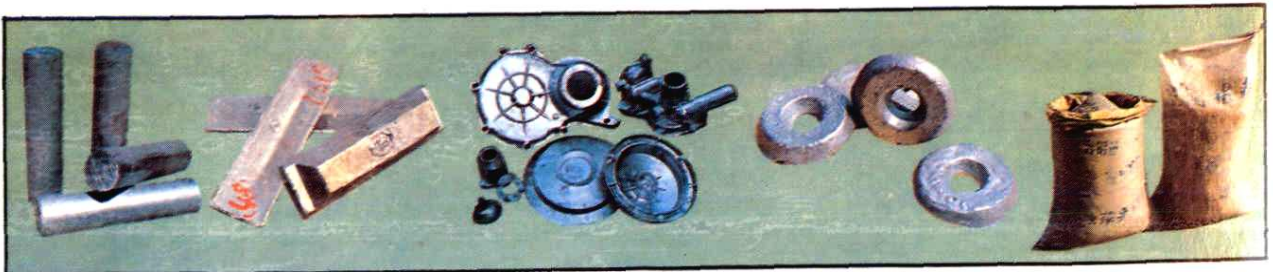
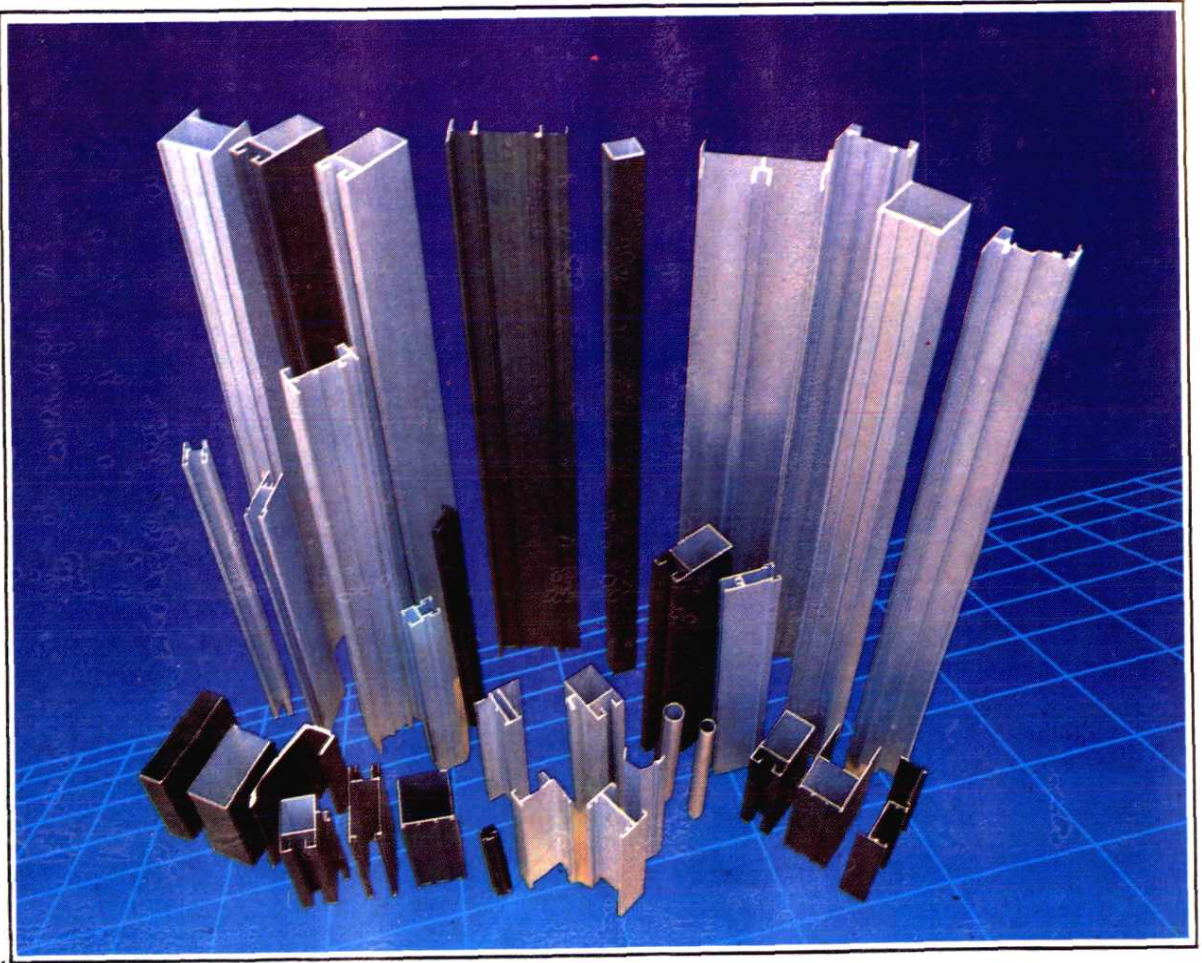
导电铝排产品△

170

1	2
3	
4	



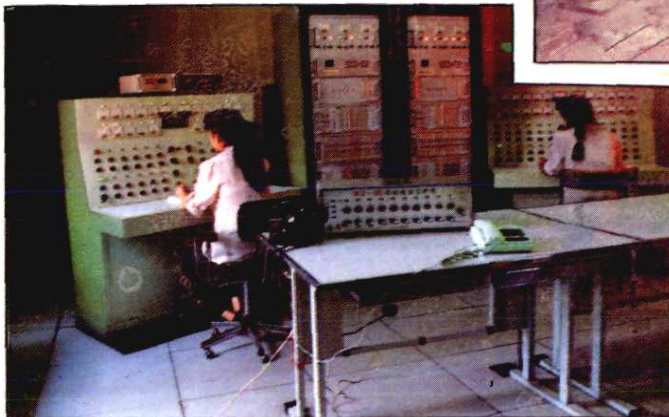
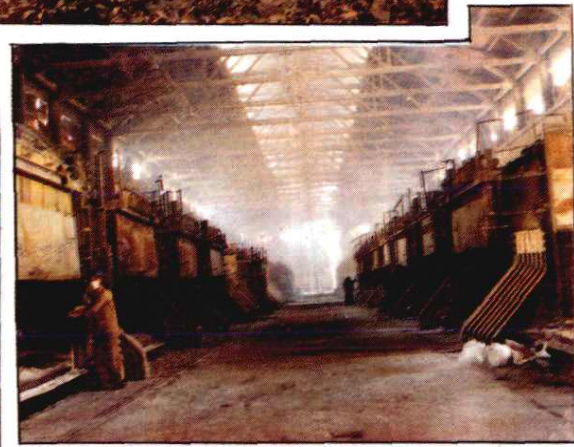
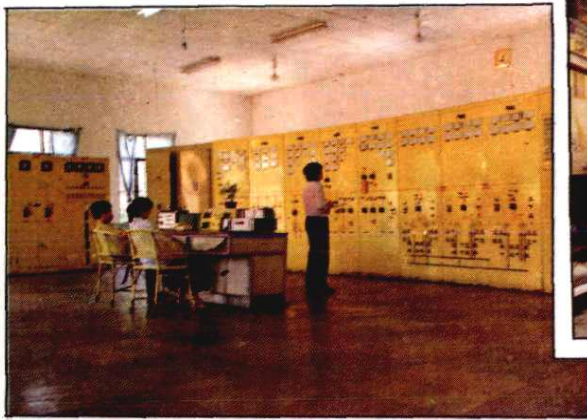
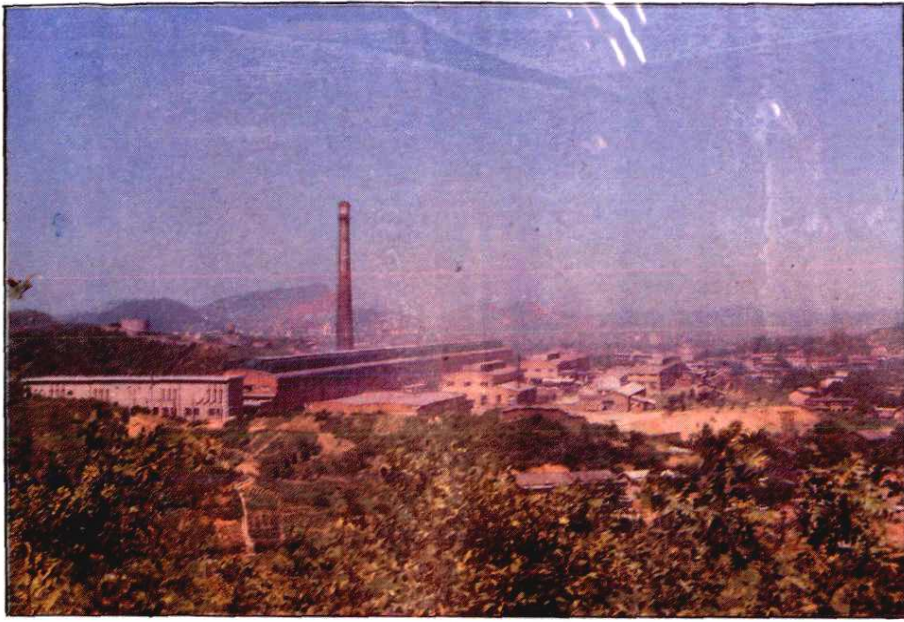
1. 铝型材优质产品证
2. 铝型材生产许可证
3. 铝型材各种品种规格
4. 铝加工产品：铝棒、  
铝合金、压铸件、铝  
并、铝粉



1. 两项工程全面验收大会
2. 各级领导在现场验收
3. 大会发给验收合格证
4. 新电解厂房吊装完毕

1	2
4	3

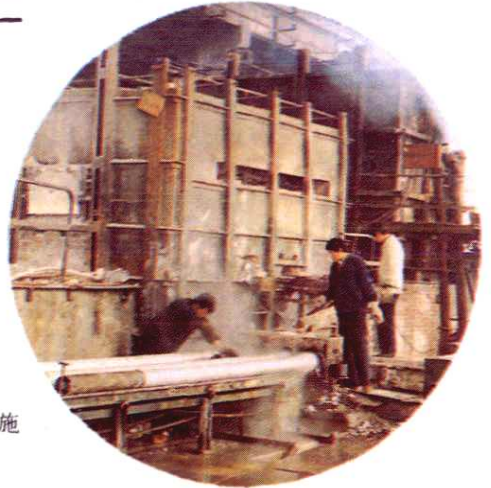




1	
4	2
5	3

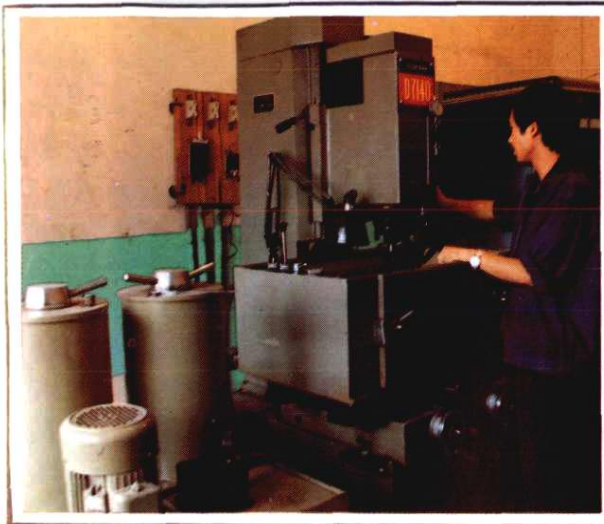
1. 扩建生产区全景
2. 60 KA 系列电解槽
3. 60 KA 正流控制室
4. 20 KA 系列电解槽
5. 60 KA 微机控制室

1	2
3	
4	5



1. 铝粉生产设施
2. 熔铸生产
3. 型材挤压生产
4. 型材氧化着色设施
5. 机修车间一角





1	2
3	4
5	

1 ~ 2 机修模具生产设备

3 ~ 4 化验室理化检验设备

5 汽车队一角





1	
3	2
	4

1. 萍铝厂前鸟瞰
2. 职工食堂
3. 职工浴室洗澡间
4. 职工浴室