

桐城县水利志

桐城县水利电力局

一九九五年八月

审稿 赵连生 陈锡铭 邱贞祥

李发全 龙登言

主编 疏 明

主办 李发全

撰稿 疏 明 李发全 黄小中 陈舟跃

朱承烈 姚永金 江用华 都茂生

方云胜 黄天赐 尹昌年

摄像 张业勤

绘图 蒋焕生

校对 疏 明 李发全 黄小中

封面设计 张业勤 黄小中

境主庙水库大坝内坡侧影



牯牛背水库枢纽一角



牯牛背水库东干渠首跨河渡槽



牯牛背水库非常溢洪道悬索桥



境主庙水库电站和总干渠首全景



牯牛背水库灌溉、泄洪、
发电三隧洞进口设施



牯牛背一级水电站外景



牯牛背一级水电站发电机房



城关镇汪洋水库大坝掠影



吕亭乡双龙水库干渠阻渗工程

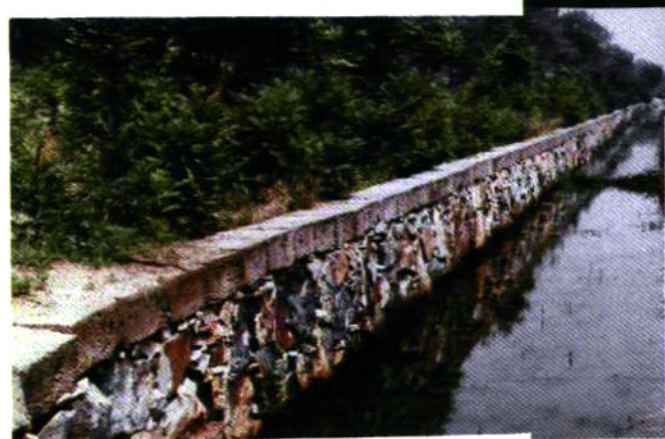


大关乡朱山冲水库大坝



大关乡新庄村小沙塘

大沙河南北两河分水工程—尖刀嘴



长江大堤桐城段堤防掠影

大沙河彭湾段导渗工程



龙眼河出口切岭交叉工程——金神公路桥

罗岭乡东方红圩堤防掠影



孔洪堰枢纽工程



青草镇吉乐渠

桐城县最古老的引水工程
——茅草堰进水口



孔城镇姜团圩东斗门电力排灌站



青草镇兴乐抗旱站



双港镇合永长圩电力排灌站

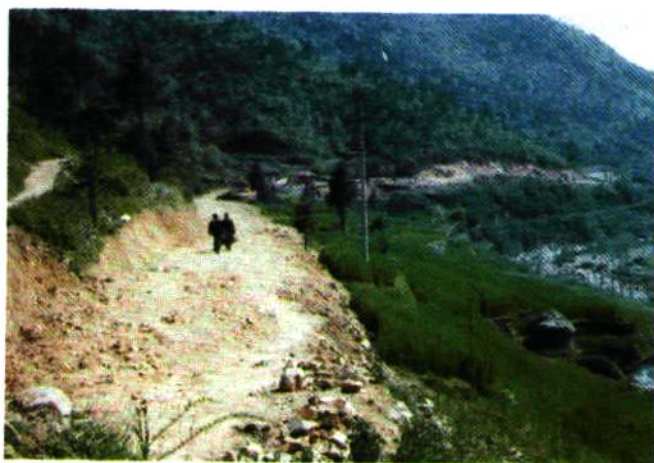


双港镇清河电力排灌站



南冲河小流域——望师岭综合治理区

水电局帮扶红星村“致富路”



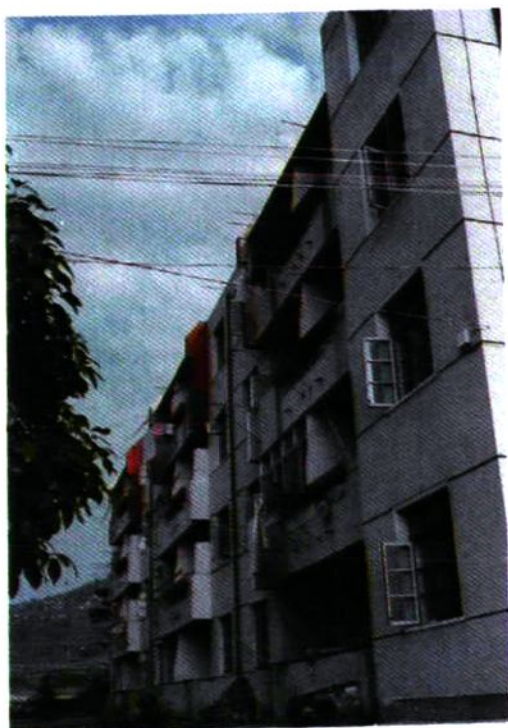
唐湾镇红旗洞施工场景



水电局新老领导班子合影



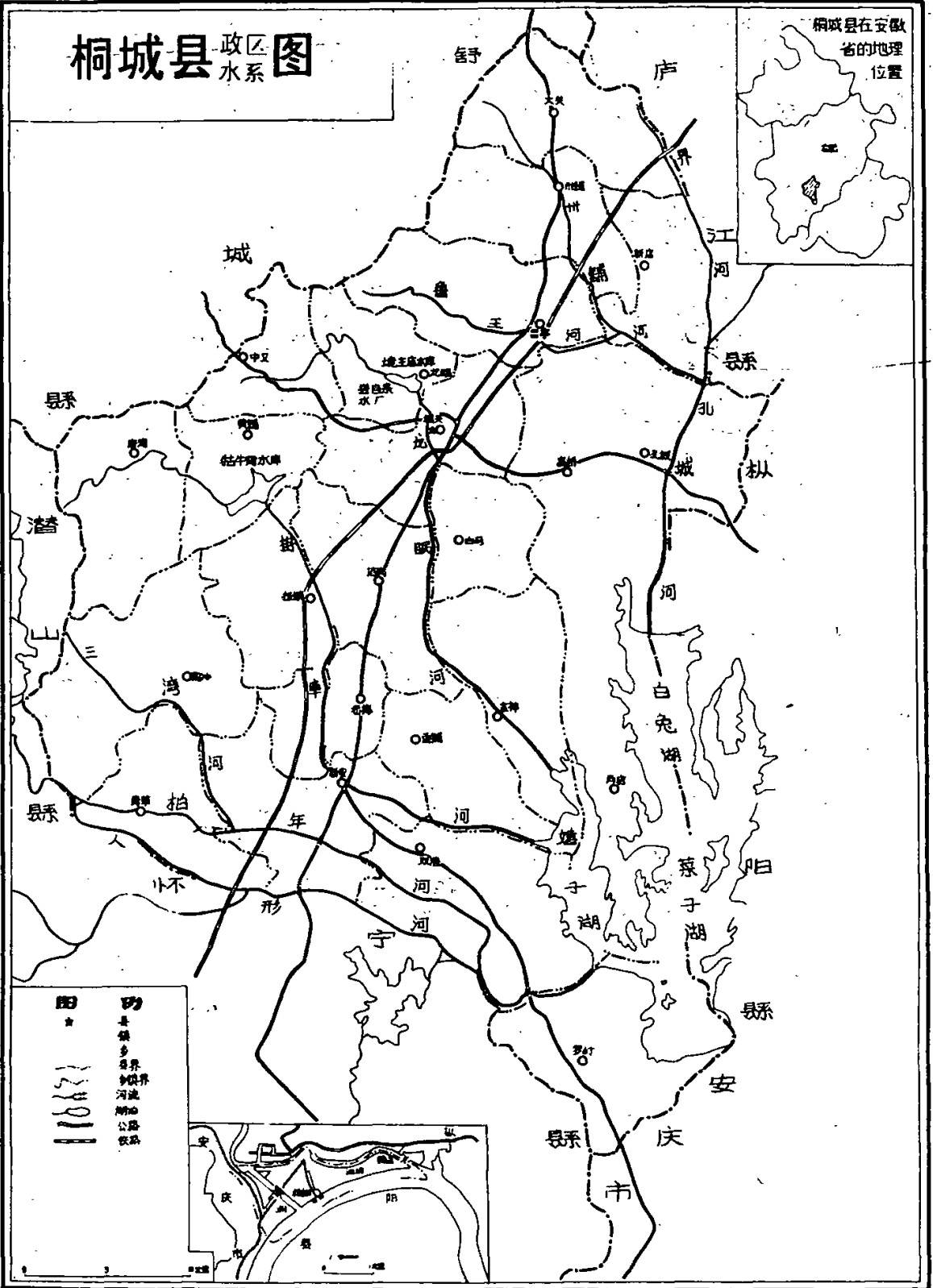
水利培训中心大楼



水电局职工宿舍楼之一

桐城县政区水系图

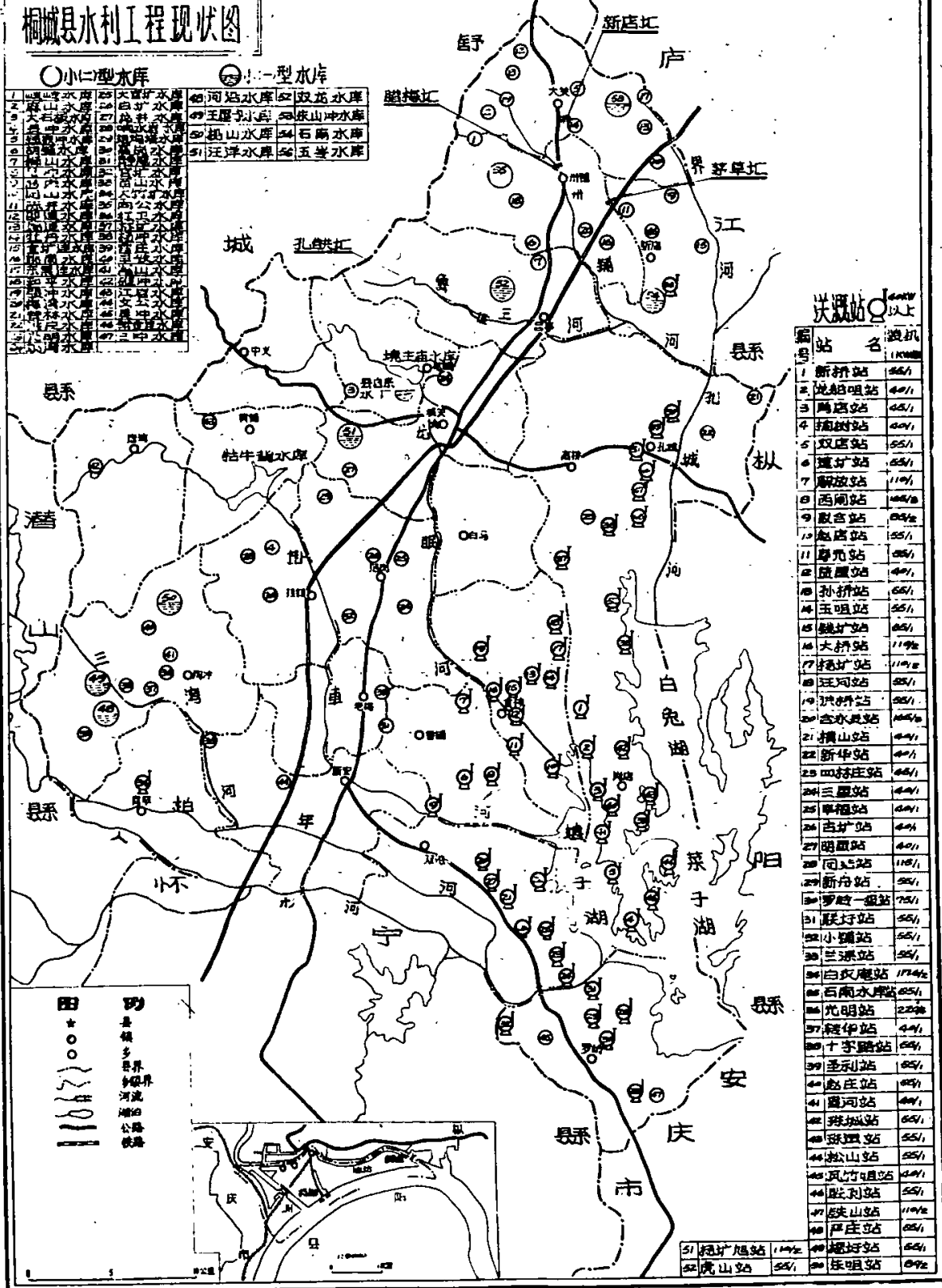
桐城县在安徽省的地理位置



桐城县水利工程现状图

- 小二型水库 ⊙一型水库
- | | |
|----------|----------|
| 1. 桐河沿水库 | 2. 双塔水库 |
| 3. 玉屏别业 | 4. 依山冲水库 |
| 5. 独山水库 | 6. 石南水库 |
| 7. 汪洋水库 | 8. 五峯水库 |

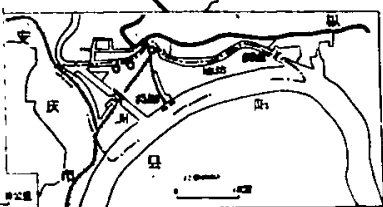
1. 桐河沿水库	2. 双塔水库
3. 玉屏别业	4. 依山冲水库
5. 独山水库	6. 石南水库
7. 汪洋水库	8. 五峯水库
9. 桐河沿水库	10. 双塔水库
11. 玉屏别业	12. 依山冲水库
13. 独山水库	14. 石南水库
15. 汪洋水库	16. 五峯水库
17. 桐河沿水库	18. 双塔水库
19. 玉屏别业	20. 依山冲水库
21. 独山水库	22. 石南水库
23. 汪洋水库	24. 五峯水库
25. 桐河沿水库	26. 双塔水库
27. 玉屏别业	28. 依山冲水库
29. 独山水库	30. 石南水库
31. 汪洋水库	32. 五峯水库
33. 桐河沿水库	34. 双塔水库
35. 玉屏别业	36. 依山冲水库
37. 独山水库	38. 石南水库
39. 汪洋水库	40. 五峯水库
41. 桐河沿水库	42. 双塔水库
43. 玉屏别业	44. 依山冲水库
45. 独山水库	46. 石南水库
47. 汪洋水库	48. 五峯水库
49. 桐河沿水库	50. 双塔水库
51. 玉屏别业	52. 依山冲水库
53. 独山水库	54. 石南水库
55. 汪洋水库	56. 五峯水库
57. 桐河沿水库	58. 双塔水库
59. 玉屏别业	60. 依山冲水库
61. 独山水库	62. 石南水库
63. 汪洋水库	64. 五峯水库
65. 桐河沿水库	66. 双塔水库
67. 玉屏别业	68. 依山冲水库
69. 独山水库	70. 石南水库
71. 汪洋水库	72. 五峯水库
73. 桐河沿水库	74. 双塔水库
75. 玉屏别业	76. 依山冲水库
77. 独山水库	78. 石南水库
79. 汪洋水库	80. 五峯水库
81. 桐河沿水库	82. 双塔水库
83. 玉屏别业	84. 依山冲水库
85. 独山水库	86. 石南水库
87. 汪洋水库	88. 五峯水库
89. 桐河沿水库	90. 双塔水库
91. 玉屏别业	92. 依山冲水库
93. 独山水库	94. 石南水库
95. 汪洋水库	96. 五峯水库
97. 桐河沿水库	98. 双塔水库
99. 玉屏别业	100. 依山冲水库
101. 独山水库	102. 石南水库
103. 汪洋水库	104. 五峯水库
105. 桐河沿水库	106. 双塔水库
107. 玉屏别业	108. 依山冲水库
109. 独山水库	110. 石南水库
111. 汪洋水库	112. 五峯水库
113. 桐河沿水库	114. 双塔水库
115. 玉屏别业	116. 依山冲水库
117. 独山水库	118. 石南水库
119. 汪洋水库	120. 五峯水库
121. 桐河沿水库	122. 双塔水库
123. 玉屏别业	124. 依山冲水库
125. 独山水库	126. 石南水库
127. 汪洋水库	128. 五峯水库
129. 桐河沿水库	130. 双塔水库
131. 玉屏别业	132. 依山冲水库
133. 独山水库	134. 石南水库
135. 汪洋水库	136. 五峯水库
137. 桐河沿水库	138. 双塔水库
139. 玉屏别业	140. 依山冲水库
141. 独山水库	142. 石南水库
143. 汪洋水库	144. 五峯水库
145. 桐河沿水库	146. 双塔水库
147. 玉屏别业	148. 依山冲水库
149. 独山水库	150. 石南水库
151. 汪洋水库	152. 五峯水库
153. 桐河沿水库	154. 双塔水库
155. 玉屏别业	156. 依山冲水库
157. 独山水库	158. 石南水库
159. 汪洋水库	160. 五峯水库
161. 桐河沿水库	162. 双塔水库
163. 玉屏别业	164. 依山冲水库
165. 独山水库	166. 石南水库
167. 汪洋水库	168. 五峯水库
169. 桐河沿水库	170. 双塔水库
171. 玉屏别业	172. 依山冲水库
173. 独山水库	174. 石南水库
175. 汪洋水库	176. 五峯水库
177. 桐河沿水库	178. 双塔水库
179. 玉屏别业	180. 依山冲水库
181. 独山水库	182. 石南水库
183. 汪洋水库	184. 五峯水库
185. 桐河沿水库	186. 双塔水库
187. 玉屏别业	188. 依山冲水库
189. 独山水库	190. 石南水库
191. 汪洋水库	192. 五峯水库
193. 桐河沿水库	194. 双塔水库
195. 玉屏别业	196. 依山冲水库
197. 独山水库	198. 石南水库
199. 汪洋水库	200. 五峯水库



洪测站

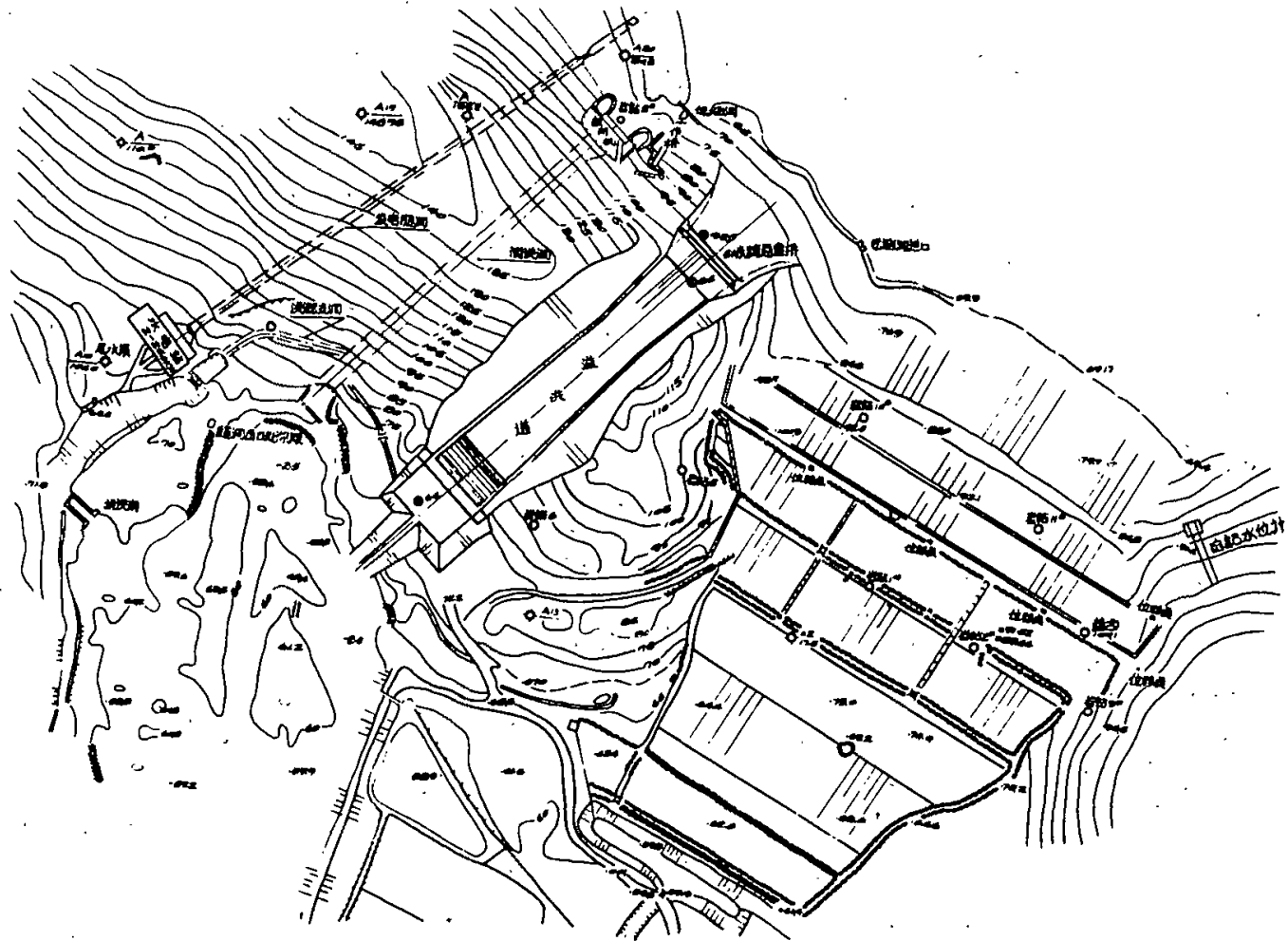
站名	流量
1. 新桥站	65/1
2. 泥船咀站	40/1
3. 禹高站	65/1
4. 捕蝉站	65/1
5. 双店站	65/1
6. 潘圩站	65/1
7. 解放站	110/1
8. 西周站	100/1
9. 散舍站	65/1
10. 双店站	65/1
11. 寿元站	65/1
12. 岳麓站	40/1
13. 孙桥站	65/1
14. 玉咀站	65/1
15. 魏圩站	65/1
16. 大桥站	110/1
17. 魏圩站	110/1
18. 汪河站	65/1
19. 洪桥站	65/1
20. 合水站	65/1
21. 横山站	40/1
22. 新华站	40/1
23. 四村庄站	40/1
24. 三里站	40/1
25. 李福站	65/1
26. 古圩站	40/1
27. 昭阳站	40/1
28. 同安站	110/1
29. 新分站	65/1
30. 罗一里站	75/1
31. 联圩站	65/1
32. 小铺站	65/1
33. 三溪站	65/1
34. 白衣庵站	170/1
35. 石南水库站	65/1
36. 九明站	220/1
37. 蔡华站	40/1
38. 十字路站	65/1
39. 圣利站	65/1
40. 赵庄站	65/1
41. 曹河站	40/1
42. 蔡城站	65/1
43. 蔡城站	65/1
44. 松山站	65/1
45. 凤竹咀站	40/1
46. 蔡城站	65/1
47. 蔡城站	110/1
48. 蔡城站	65/1
49. 蔡城站	65/1
50. 蔡城站	65/1
51. 蔡城站	110/1
52. 蔡城站	65/1
53. 蔡城站	65/1
54. 蔡城站	65/1
55. 蔡城站	65/1
56. 蔡城站	65/1
57. 蔡城站	65/1
58. 蔡城站	65/1
59. 蔡城站	65/1
60. 蔡城站	65/1
61. 蔡城站	65/1
62. 蔡城站	65/1
63. 蔡城站	65/1
64. 蔡城站	65/1
65. 蔡城站	65/1
66. 蔡城站	65/1
67. 蔡城站	65/1
68. 蔡城站	65/1
69. 蔡城站	65/1
70. 蔡城站	65/1
71. 蔡城站	65/1
72. 蔡城站	65/1
73. 蔡城站	65/1
74. 蔡城站	65/1
75. 蔡城站	65/1
76. 蔡城站	65/1
77. 蔡城站	65/1
78. 蔡城站	65/1
79. 蔡城站	65/1
80. 蔡城站	65/1
81. 蔡城站	65/1
82. 蔡城站	65/1
83. 蔡城站	65/1
84. 蔡城站	65/1
85. 蔡城站	65/1
86. 蔡城站	65/1
87. 蔡城站	65/1
88. 蔡城站	65/1
89. 蔡城站	65/1
90. 蔡城站	65/1
91. 蔡城站	65/1
92. 蔡城站	65/1
93. 蔡城站	65/1
94. 蔡城站	65/1
95. 蔡城站	65/1
96. 蔡城站	65/1
97. 蔡城站	65/1
98. 蔡城站	65/1
99. 蔡城站	65/1
100. 蔡城站	65/1

田 * 乡界
 县界
 河流
 湖泊
 公路
 铁路

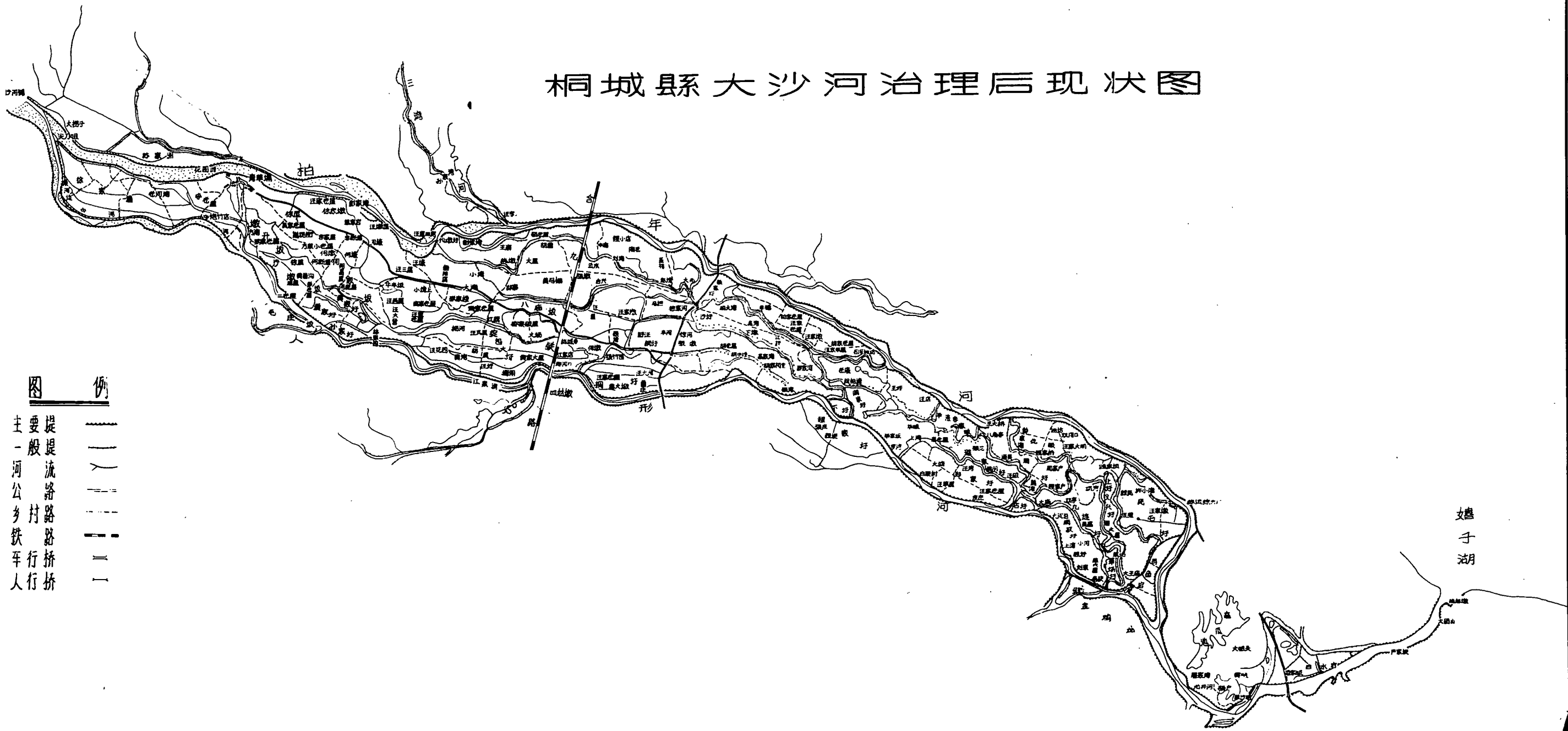


51. 蔡城站	110/1
52. 蔡城站	65/1
53. 蔡城站	65/1
54. 蔡城站	65/1
55. 蔡城站	65/1
56. 蔡城站	65/1
57. 蔡城站	65/1
58. 蔡城站	65/1
59. 蔡城站	65/1
60. 蔡城站	65/1
61. 蔡城站	65/1
62. 蔡城站	65/1
63. 蔡城站	65/1
64. 蔡城站	65/1
65. 蔡城站	65/1
66. 蔡城站	65/1
67. 蔡城站	65/1
68. 蔡城站	65/1
69. 蔡城站	65/1
70. 蔡城站	65/1
71. 蔡城站	65/1
72. 蔡城站	65/1
73. 蔡城站	65/1
74. 蔡城站	65/1
75. 蔡城站	65/1
76. 蔡城站	65/1
77. 蔡城站	65/1
78. 蔡城站	65/1
79. 蔡城站	65/1
80. 蔡城站	65/1
81. 蔡城站	65/1
82. 蔡城站	65/1
83. 蔡城站	65/1
84. 蔡城站	65/1
85. 蔡城站	65/1
86. 蔡城站	65/1
87. 蔡城站	65/1
88. 蔡城站	65/1
89. 蔡城站	65/1
90. 蔡城站	65/1
91. 蔡城站	65/1
92. 蔡城站	65/1
93. 蔡城站	65/1
94. 蔡城站	65/1
95. 蔡城站	65/1
96. 蔡城站	65/1
97. 蔡城站	65/1
98. 蔡城站	65/1
99. 蔡城站	65/1
100. 蔡城站	65/1

牯牛背水库枢纽工程图



桐城县大沙河治理后现状图



- 图例**
- 主要堤
 - 一般堤
 - 河流
 - 公路
 - 乡村路
 - 铁路
 - 人行
 - 桥