

015810

撫寧縣地名資料匯編

河北省抚宁县地名办公室

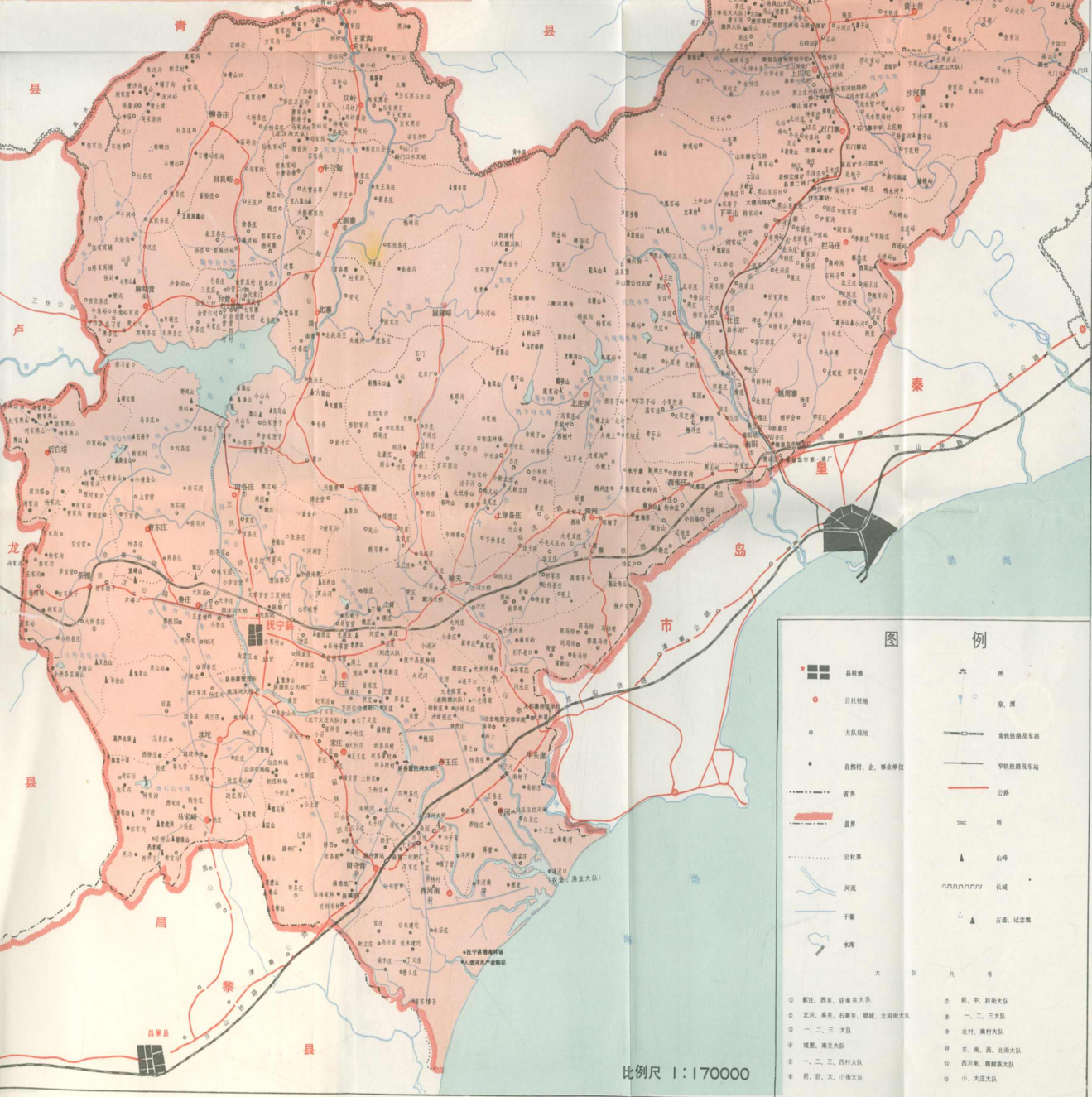
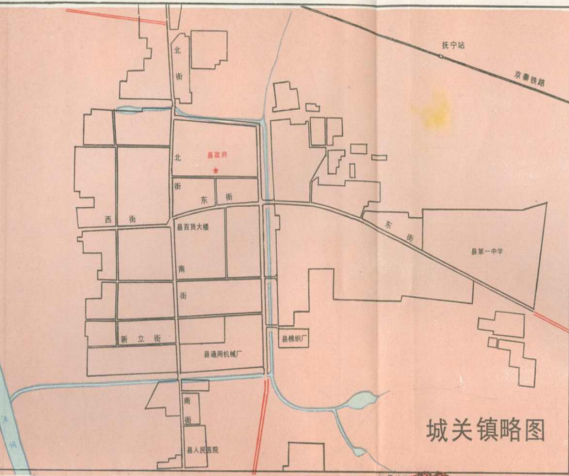
抚宁县地名资料汇编



河北省抚宁县地名办公室

41-2 款 1

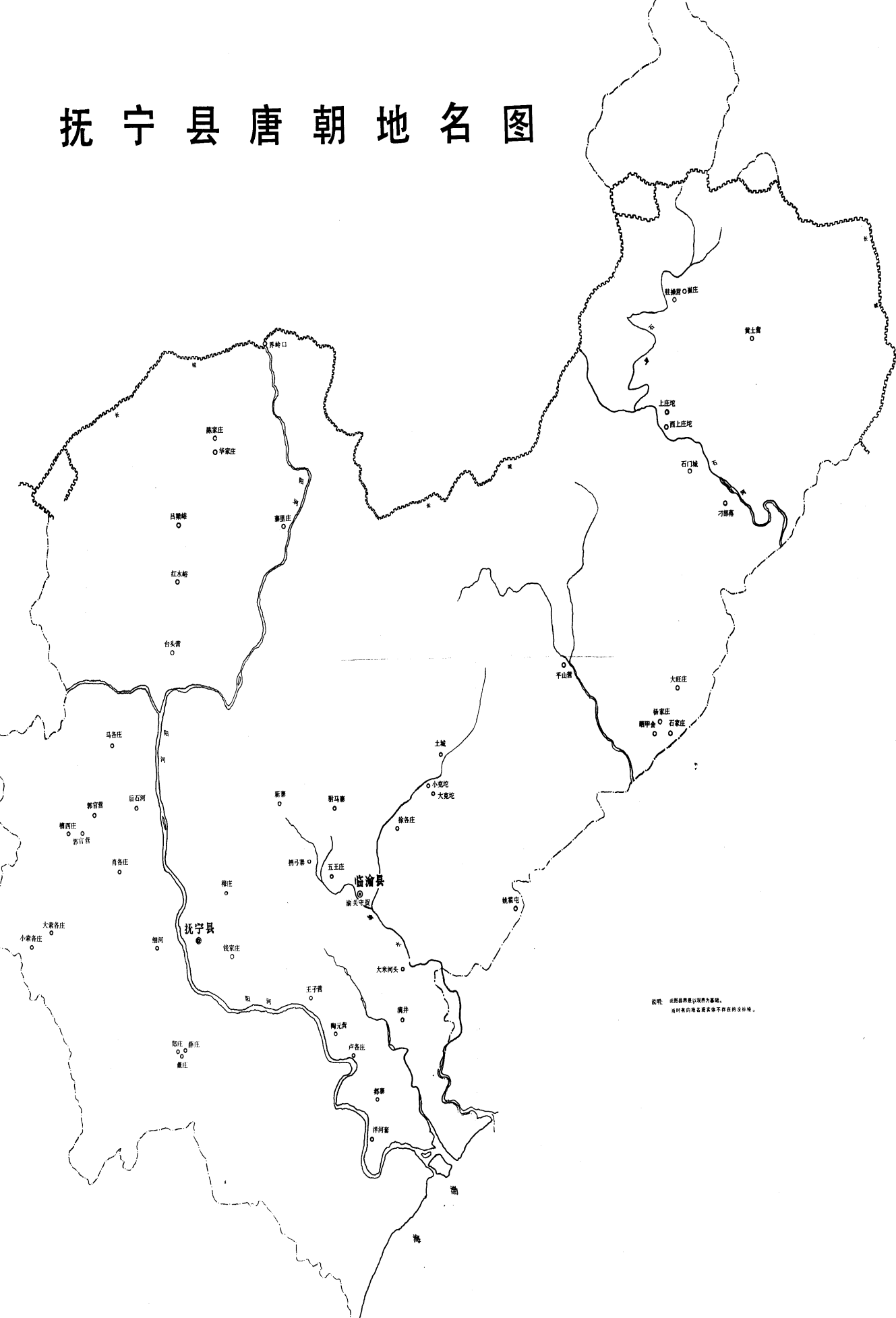
抚宁县标准地名图



图例

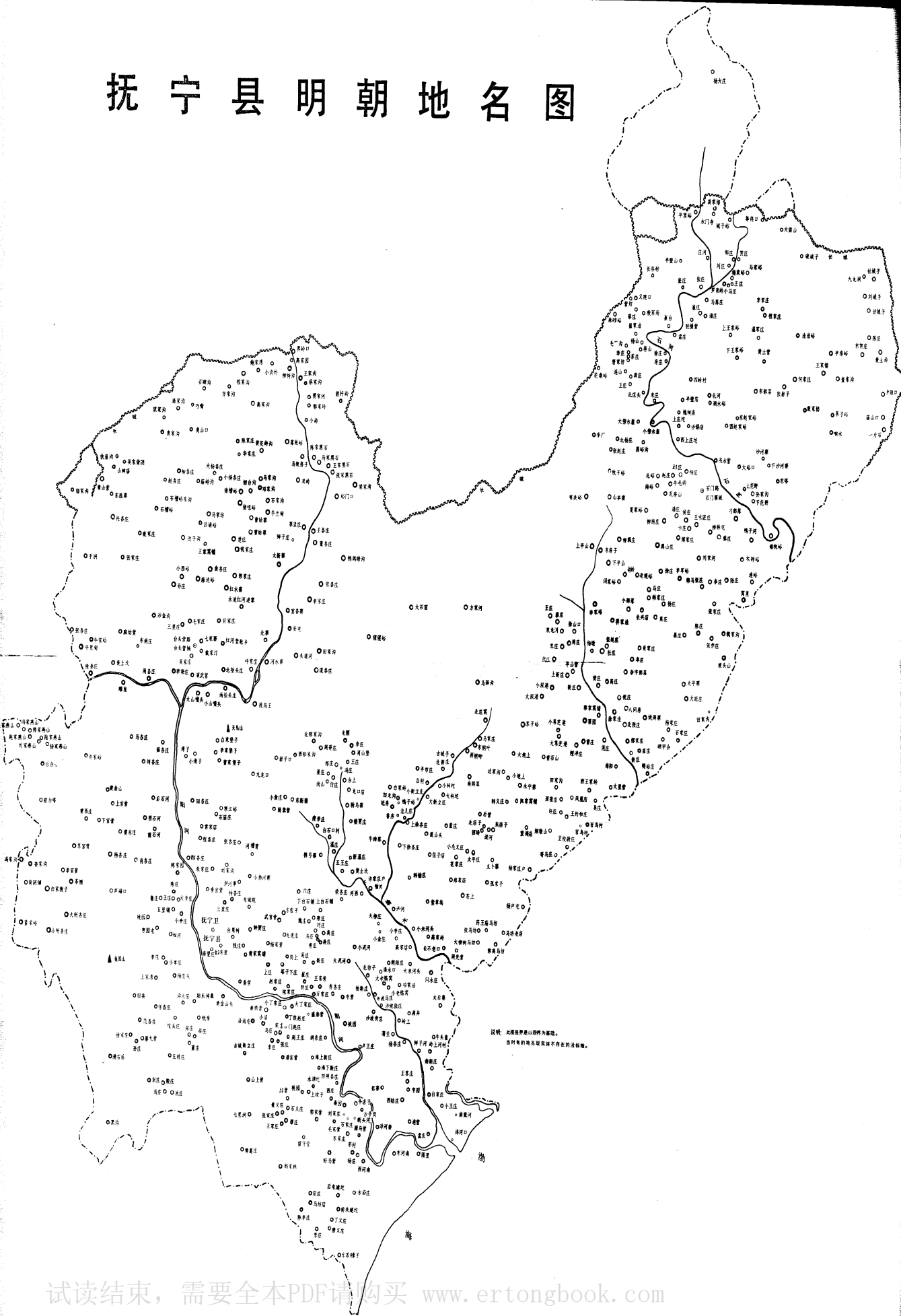
- | | | | | | | | | | | | | | | | | | | | | | | | | | |
|---|-----|---|------|---|--------|---|-----------|-------|----|-------|----|-------|-----|-------|--------|-------|----|-------|----|---|----|-----------|----|---|--------|
| ■ | 县驻地 | ○ | 公社驻地 | ○ | 大队驻地 | ● | 自然村、企事业单位 | — — — | 管界 | — — — | 县界 | — — — | 公社界 | — — — | 河流 | — — — | 干渠 | — — — | 水库 | ▲ | 山峰 | — — — — — | 长城 | ▲ | 古迹、纪念地 |
| □ | 州 | ○ | 县、旗 | — | 省铁路及车站 | — | 公路 | — | 桥 | ▲ | 山 | — | 长城 | ▲ | 古迹、纪念地 | | | | | | | | | | |
-
- | | | | |
|---|--------------------|---|------------|
| ① | 都司、西关、驻南关大队 | ① | 都、中、西村大队 |
| ② | 北河、高南、石南关、南关、北南村大队 | ② | 一、二、三大队 |
| ③ | 一、二、三大队 | ③ | 北村、南村大队 |
| ④ | 魏家、南关大队 | ④ | 东、南、西、北南大队 |
| ⑤ | 一、二、三、四村大队 | ⑤ | 西河、南、魏家大队 |
| ⑥ | 都、县、大、小街大队 | ⑥ | 小、大庄大队 |

抚宁县唐朝地名图

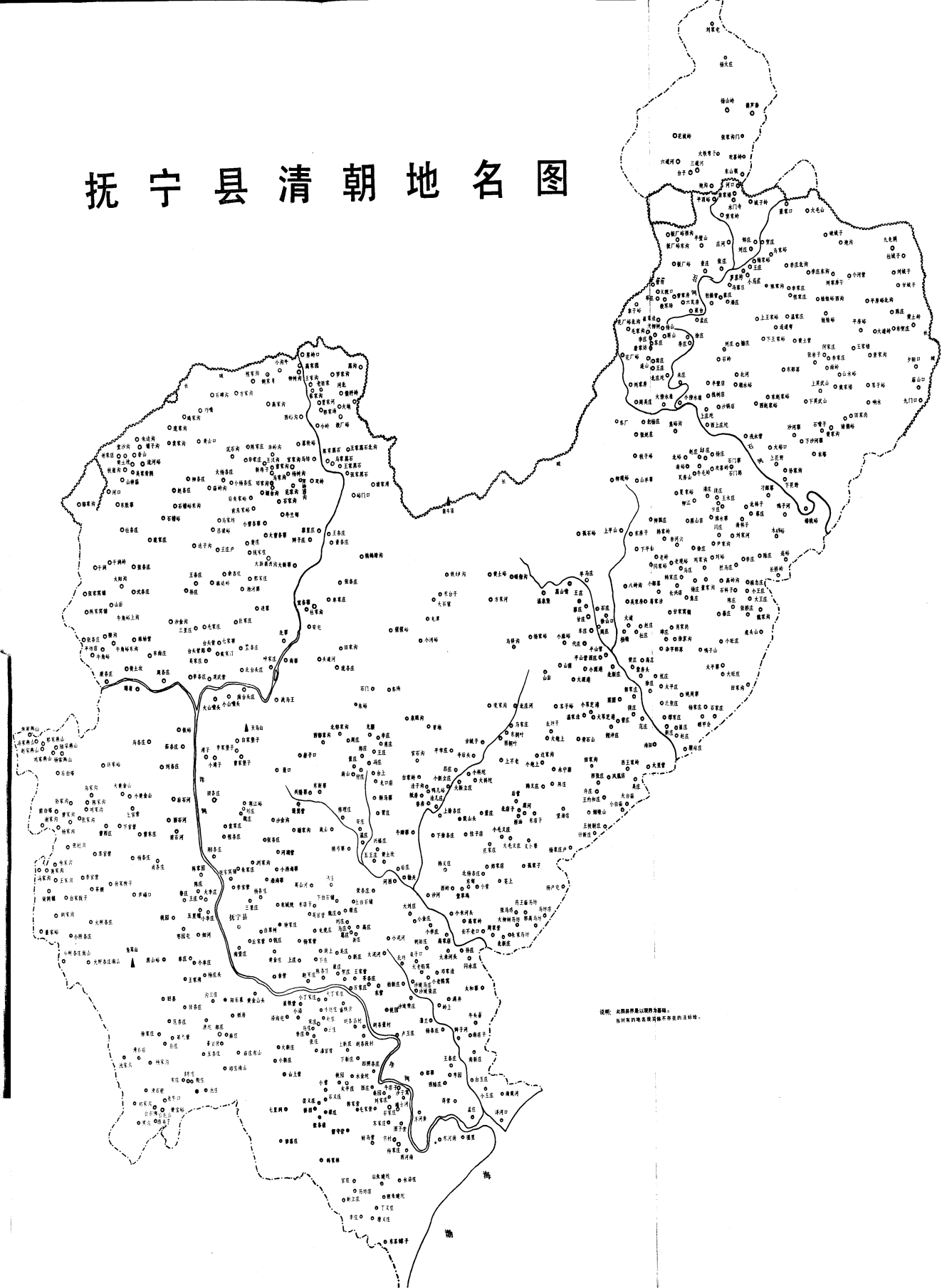


说明：此图县界是以现代为根据。
因标有的地名属实体不再在图内补绘。

抚宁县明朝地名图



抚宁县清朝地名图



说明：此图系以清乾隆年间地名为准，如有地名不清或不符者，恕不在此图内。

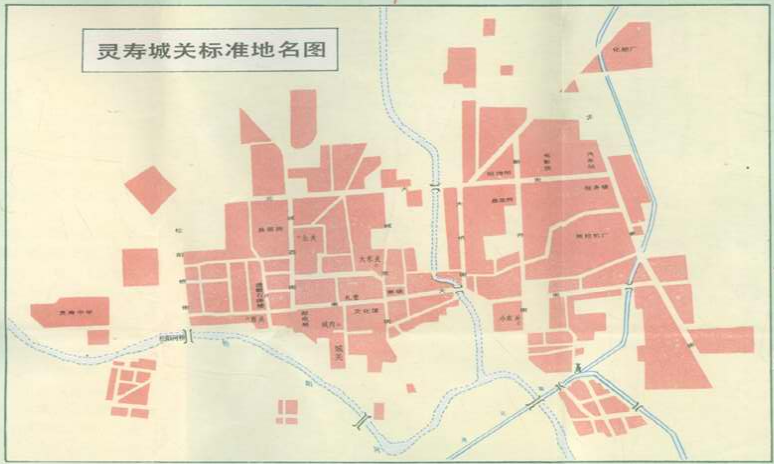
灵寿县标准地名图

图 例			
	县驻地		常年河
	公社驻地		时令河
	大队驻地		渠道
	自然村 (包括专业管理驻地)		大、中型水库
	主要公路		小型水库
	一般公路		扬水站
	桥		山峰
	省界		纪念碑、碑塔
	地区界		古道
	县界		
	公社界		

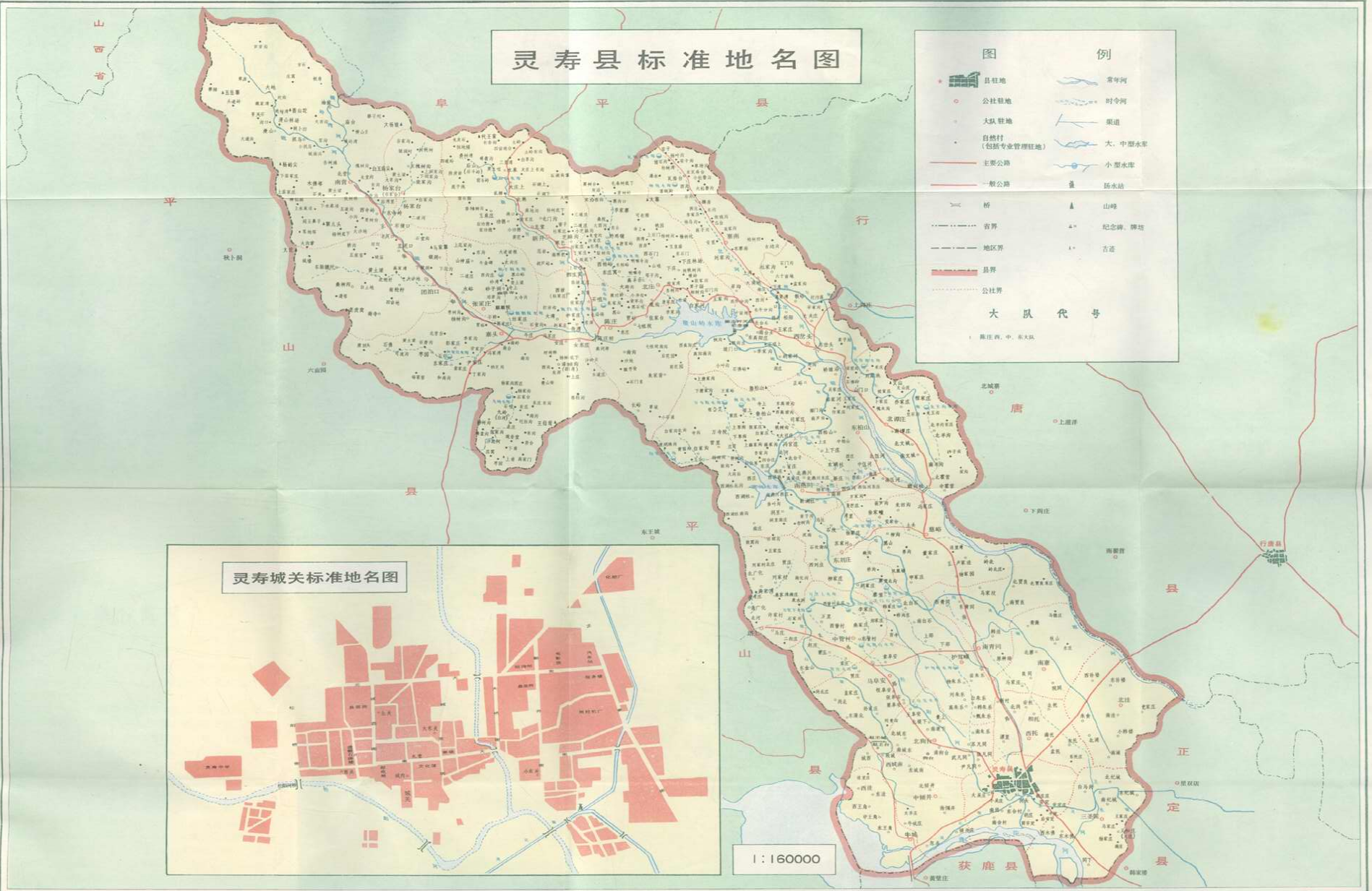
大队代号

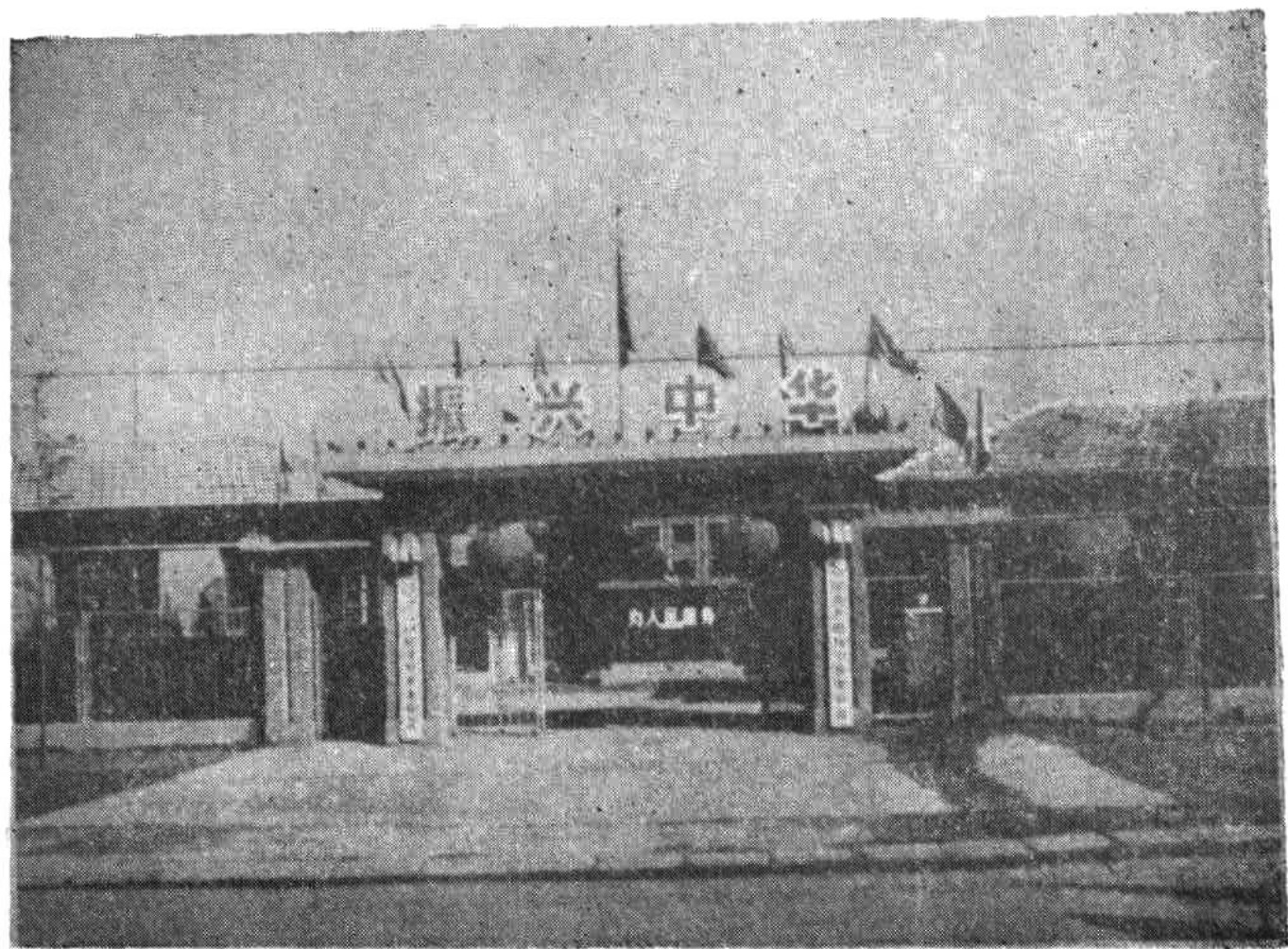
① 属汪、西、东大队

灵寿城关标准地名图



1:160000





中共抚宁县委员会

傅秉奇 摄

9

县政府大楼

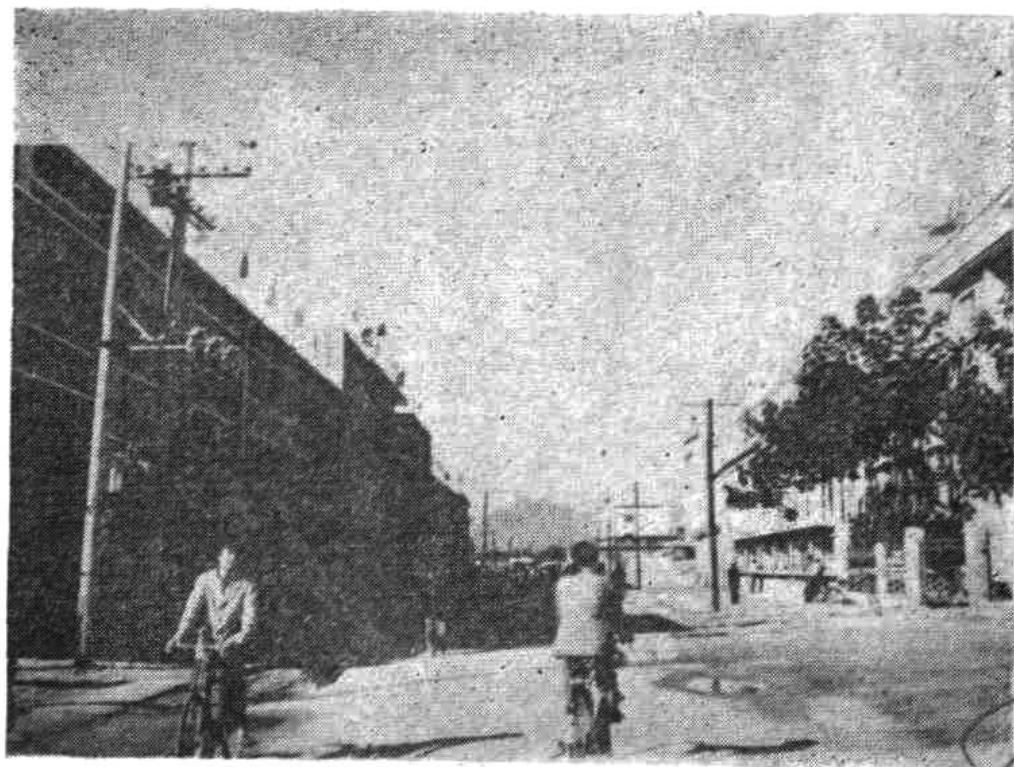


康占忠 摄



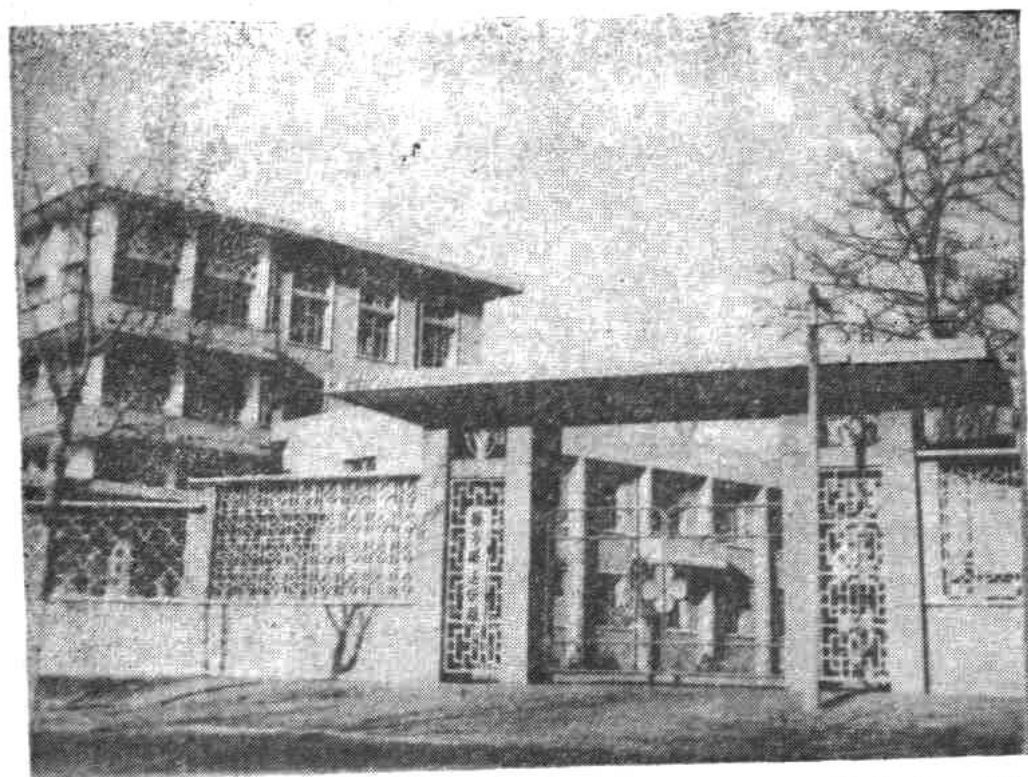
抚宁城关

康占忠 摄



抚宁城关

傅秉奇 摄



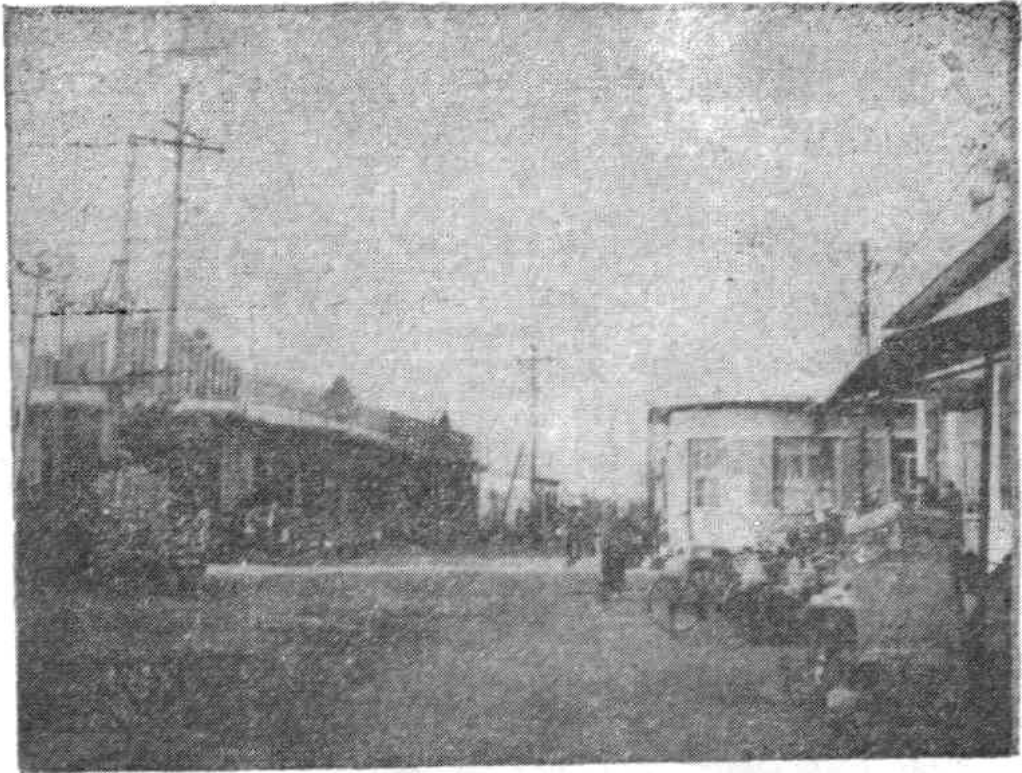
造纸厂

康占忠 摄



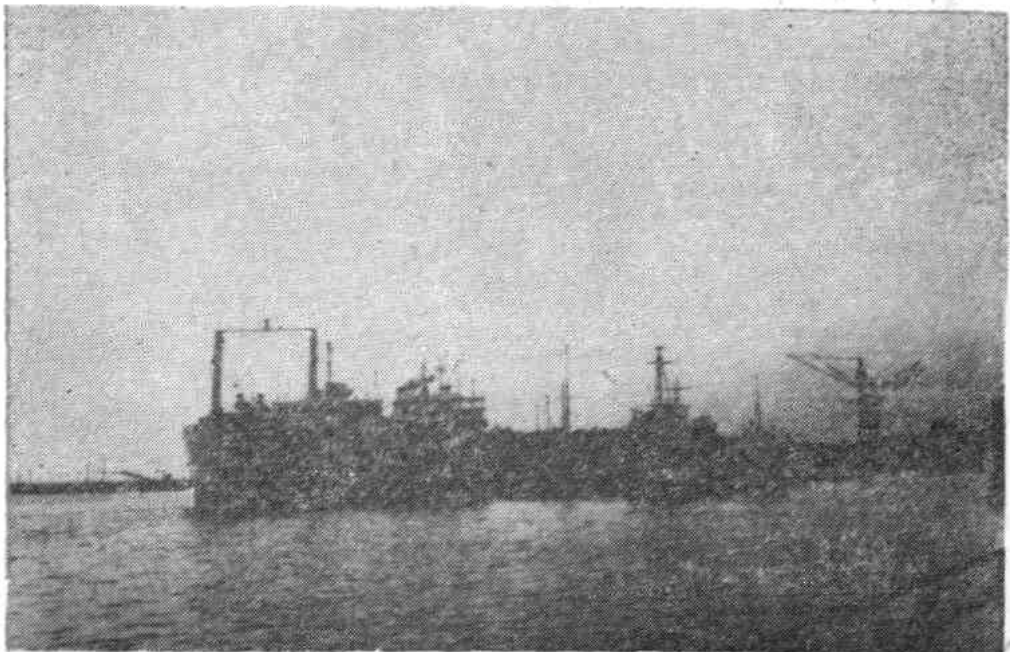
田间劳动

于立田 摄



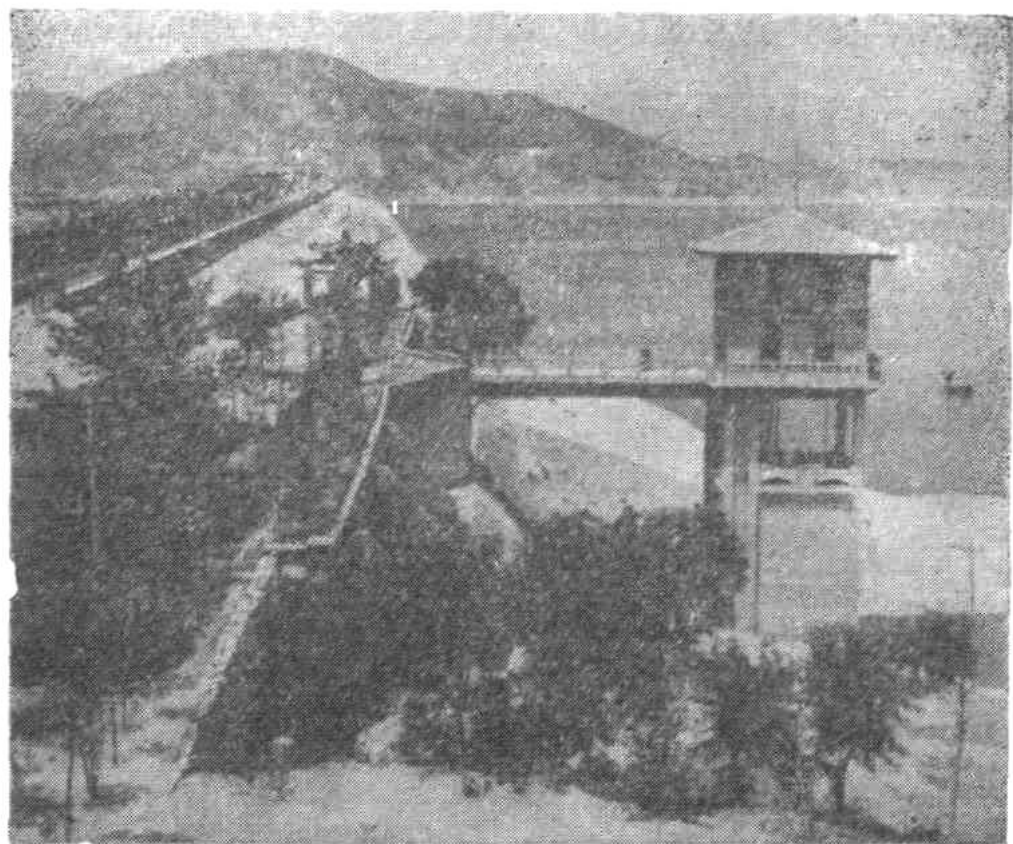
海阳镇

康占忠 摄



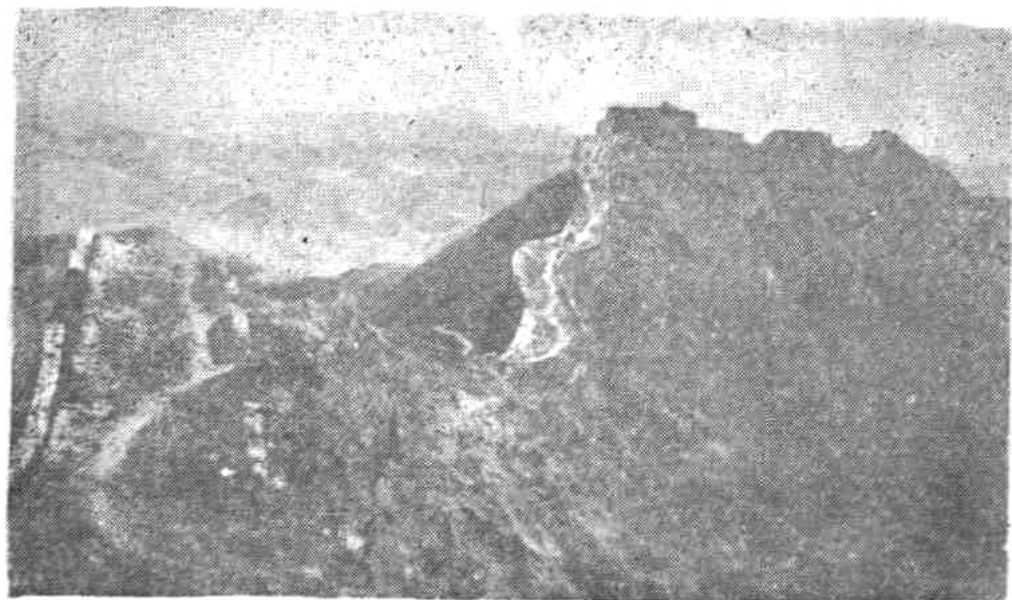
渤海

康占忠 摄



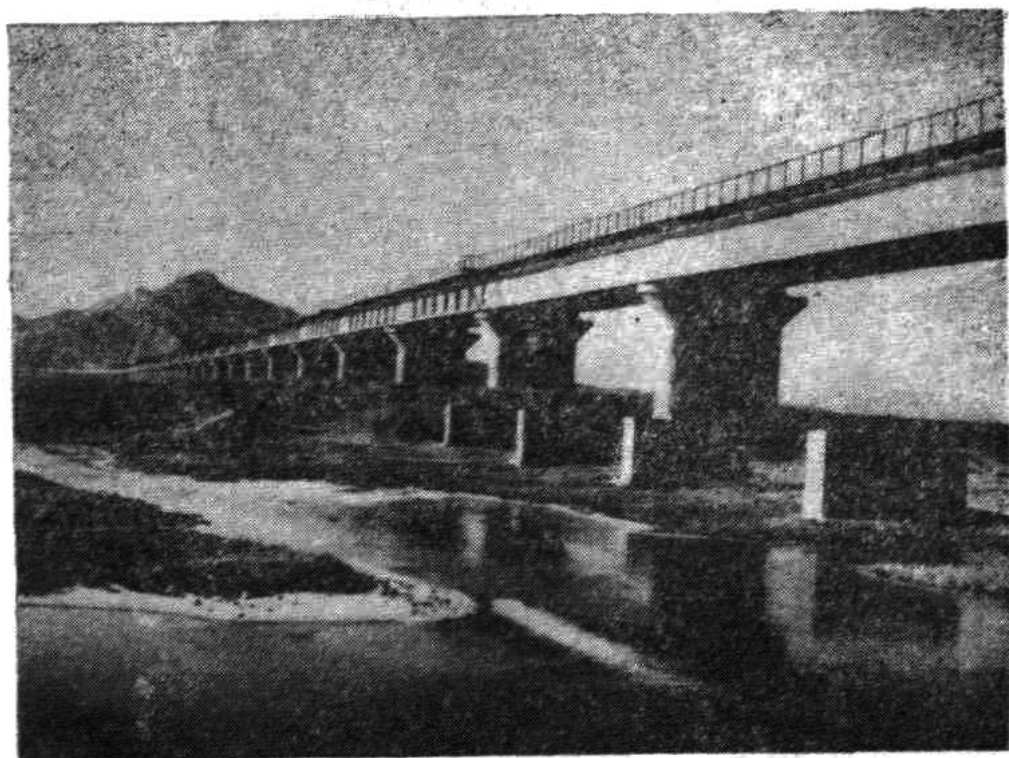
洋河水庫

于立田 摄



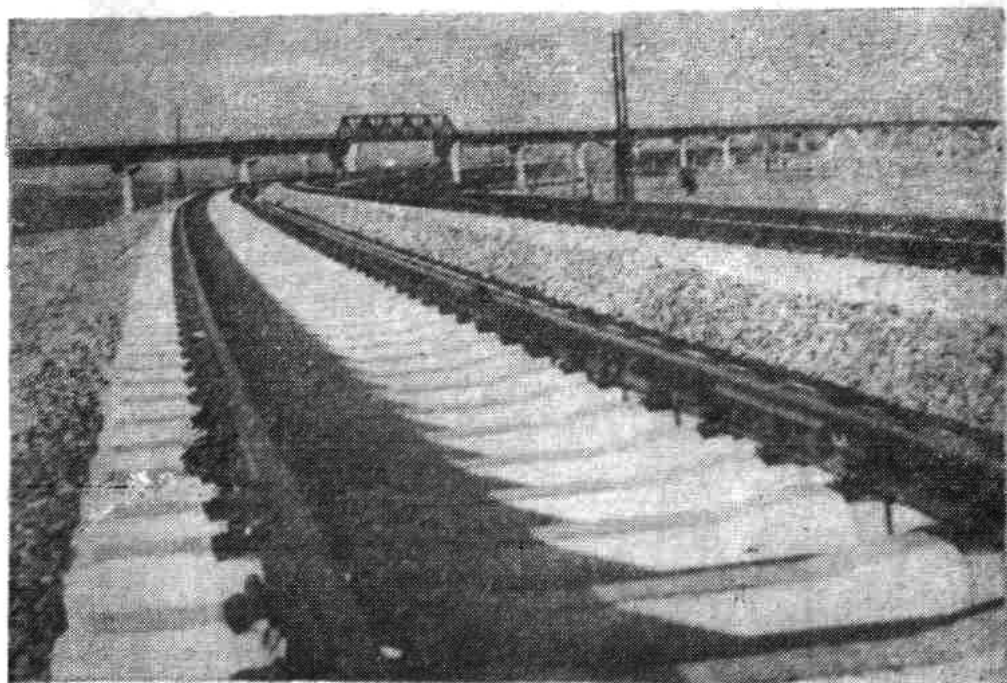
长 城

唐家君 摄



京秦铁路洋河大桥

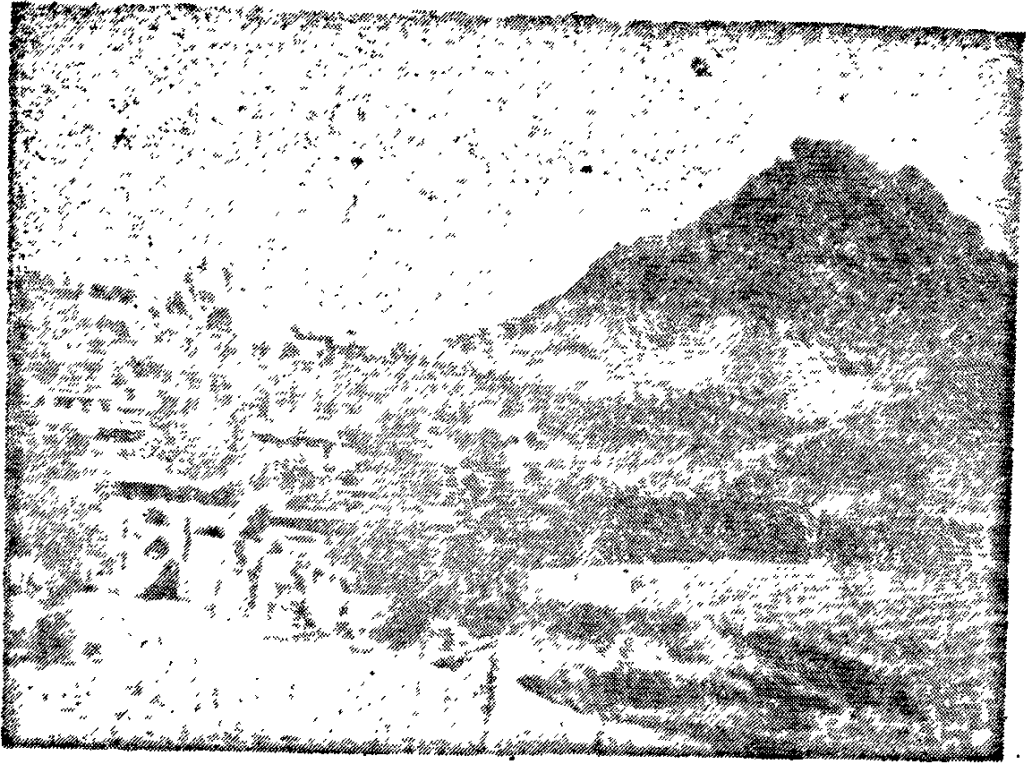
康占忠 摄



京秦电气化铁路

康占忠 摄

10



天马山

王景耀 摄



天马山文字摩崖 康占忠 摄



天马山文字摩崖

吴环露 摄

带砺山河——文字摩崖

吴环露 摄

