

005270

# 望奎縣糧食誌

黑龍江省望奎縣糧食局編

# 望奎县粮食志

(1915——1985)

1987  
3.30

黑龙江省望奎县粮食局编

一九八七年三月

承前啟後  
開拓奮進

丙八六年十月

劉顯廷

继往开来

振兴粮食

一九八六年十二月

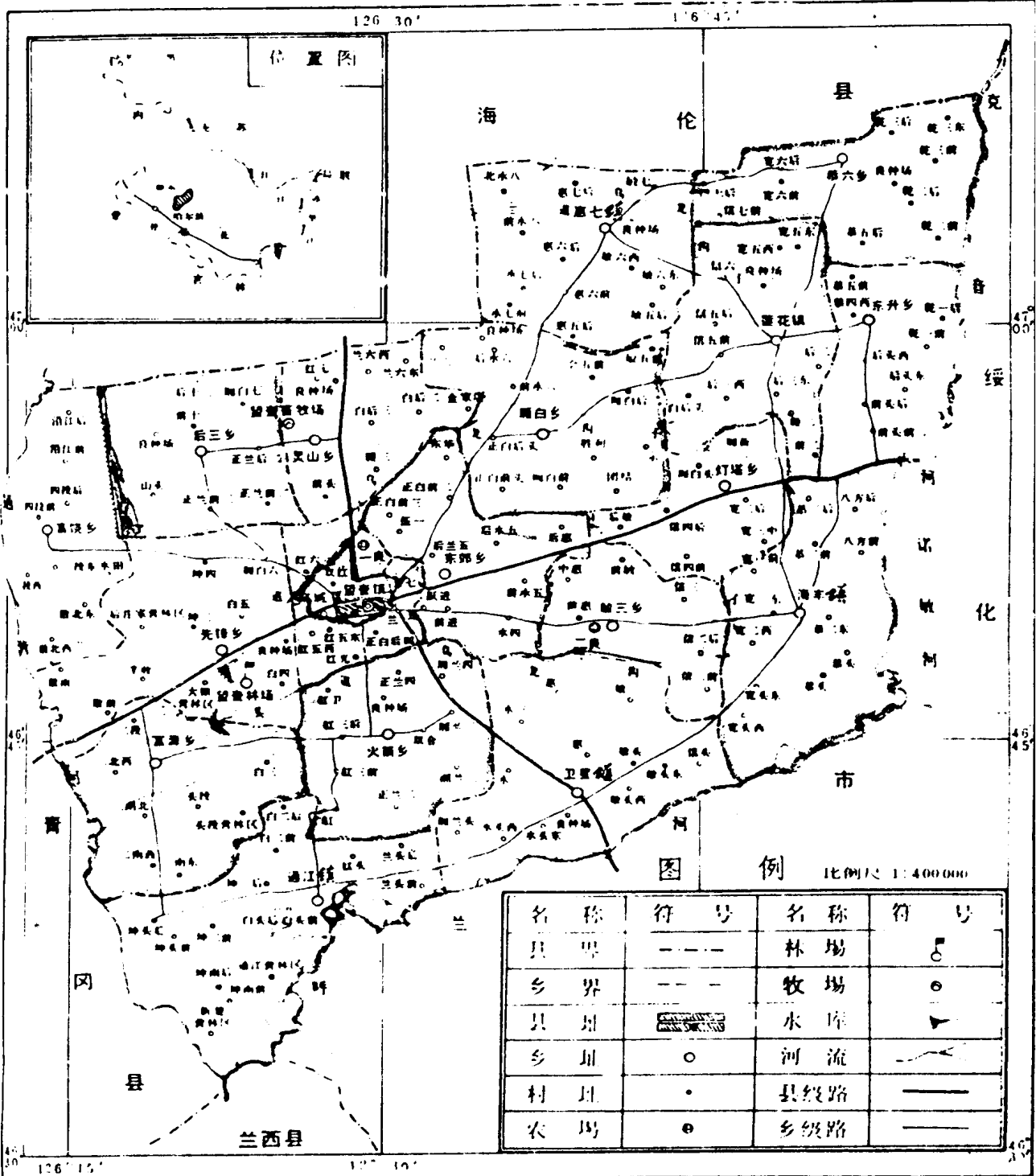
孙风贤

黑龙江省绥化行署粮食局局长孙风贤题词

# 照 片

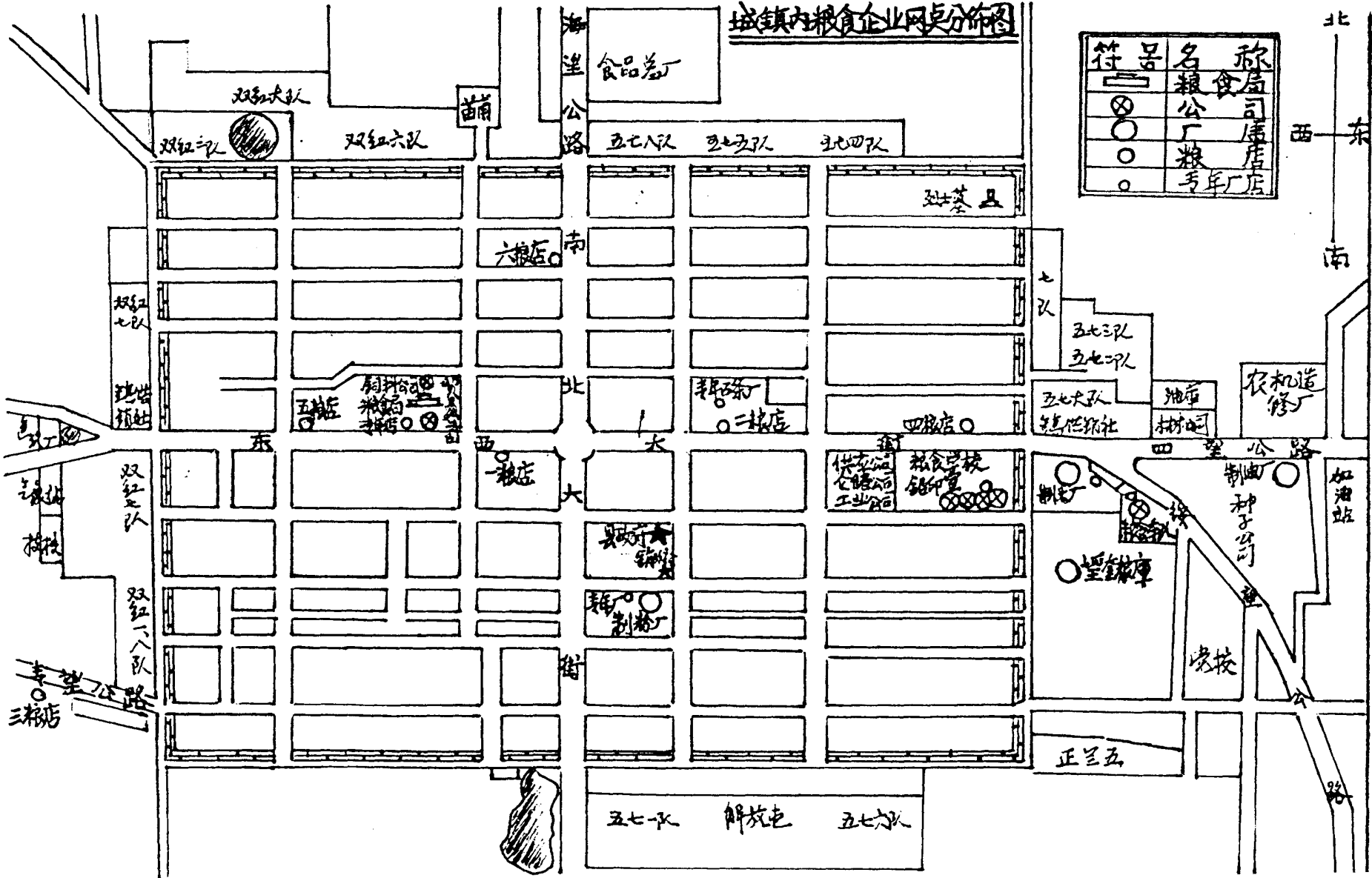
# 望奎县行政区划图

总面积232,029公顷

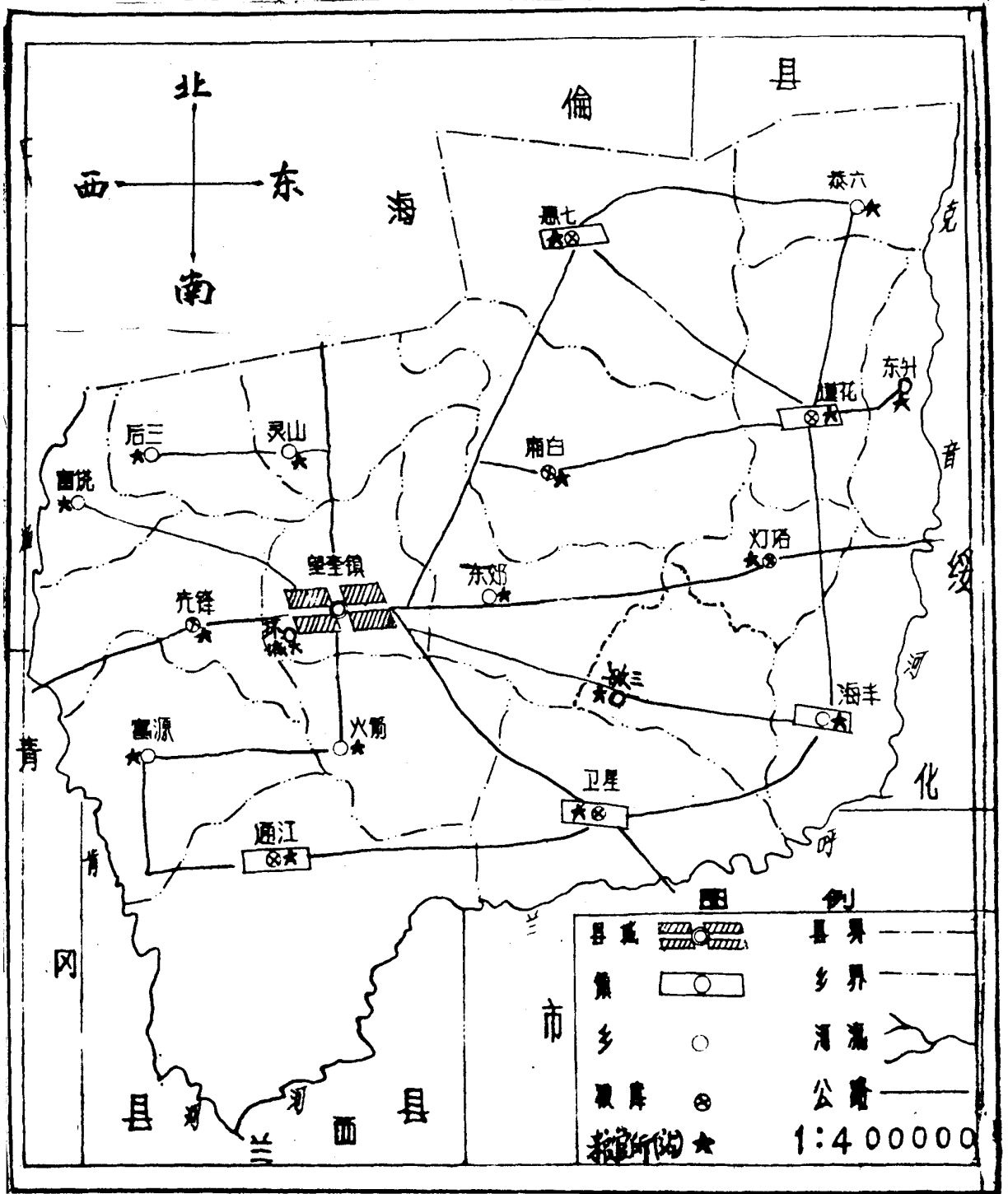


城镇内粮食企业网点分布图

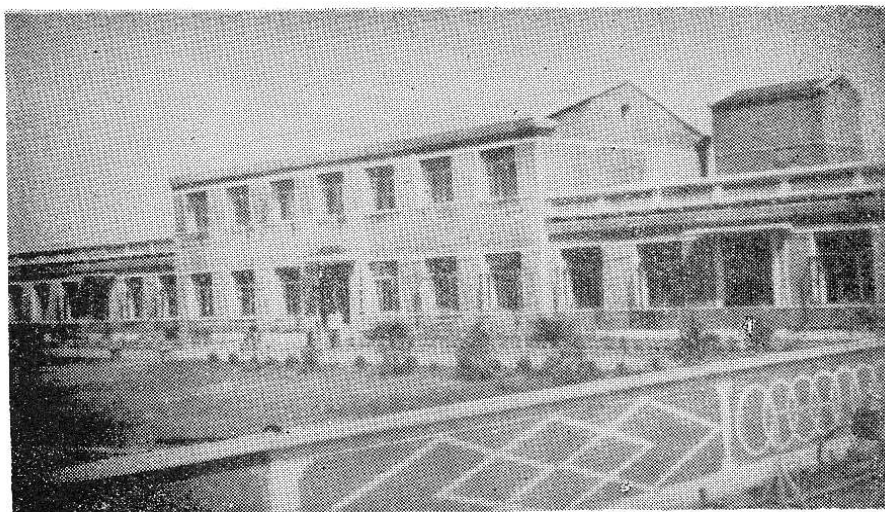
符号	名称
—	粮食局
⊗	粮公司
○	厂店
○	粮店
○	手车店



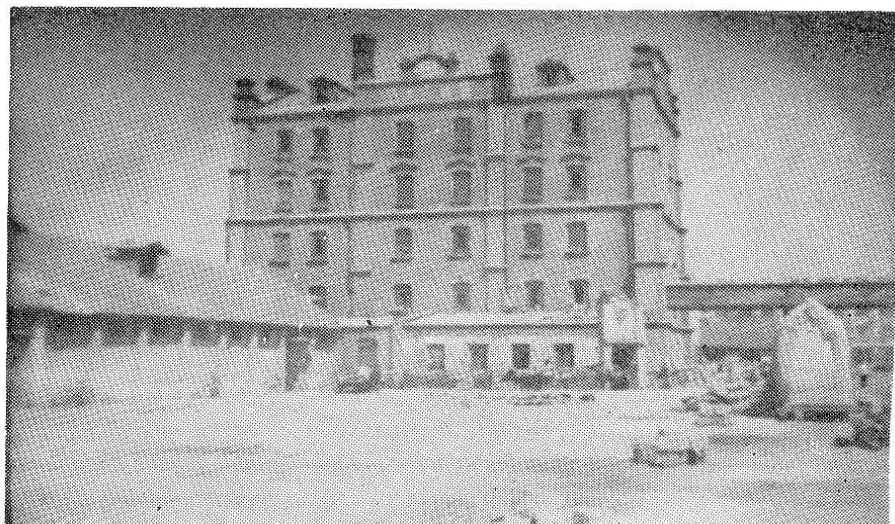
# 农村粮库、粮管所(站)分布图



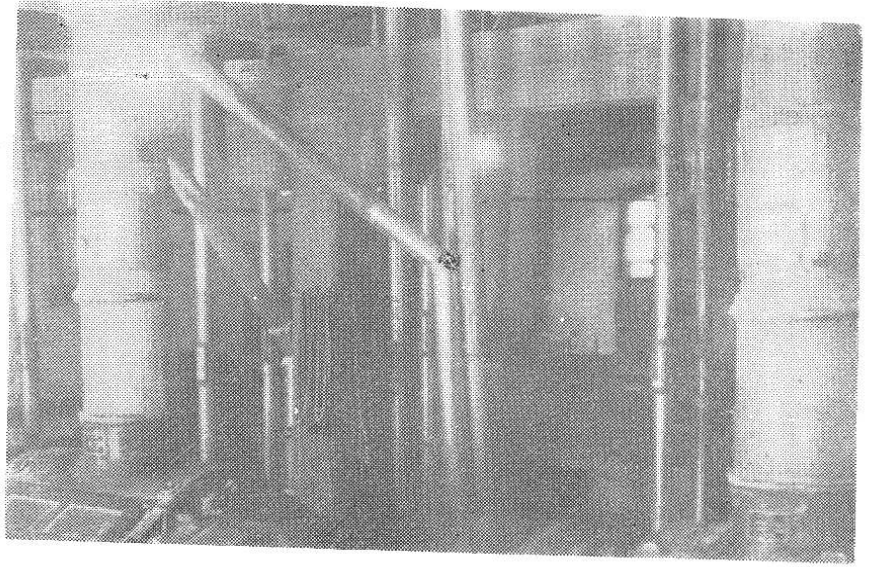




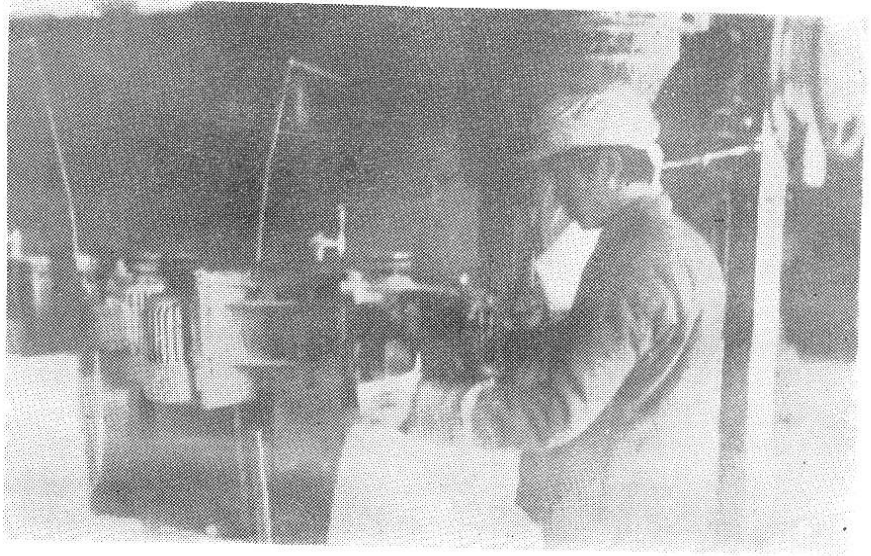
望奎县粮食局办公楼



望奎县制粉厂磨楼  
(建于一九二二年)

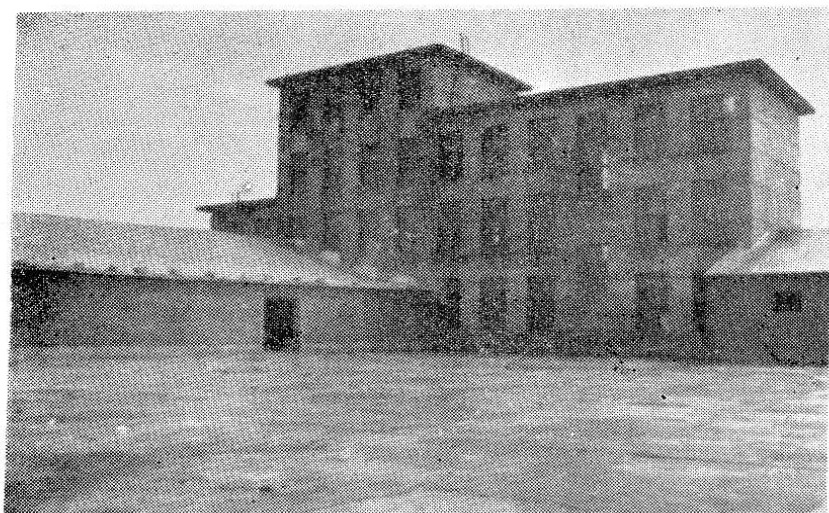


制粉厂磨粉车间正在运行生产  
(图为技术革新后的风力吸运管路)



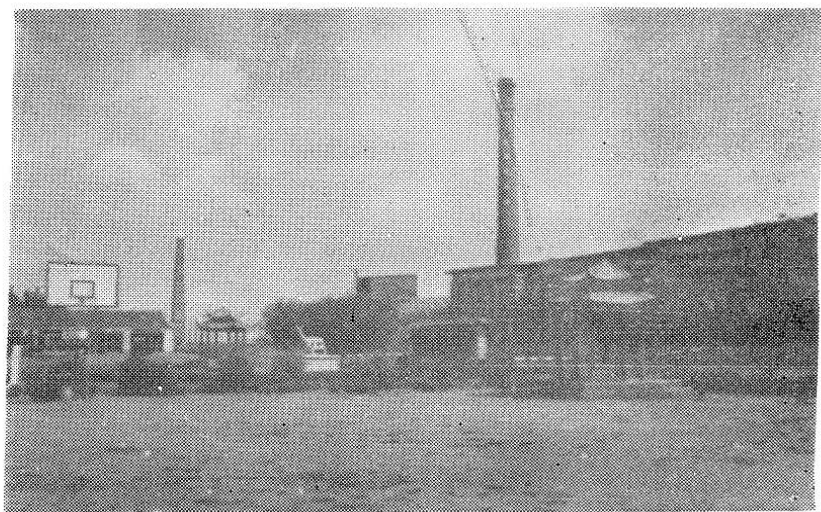
制粉厂工人在给要出厂面粉包装缝口

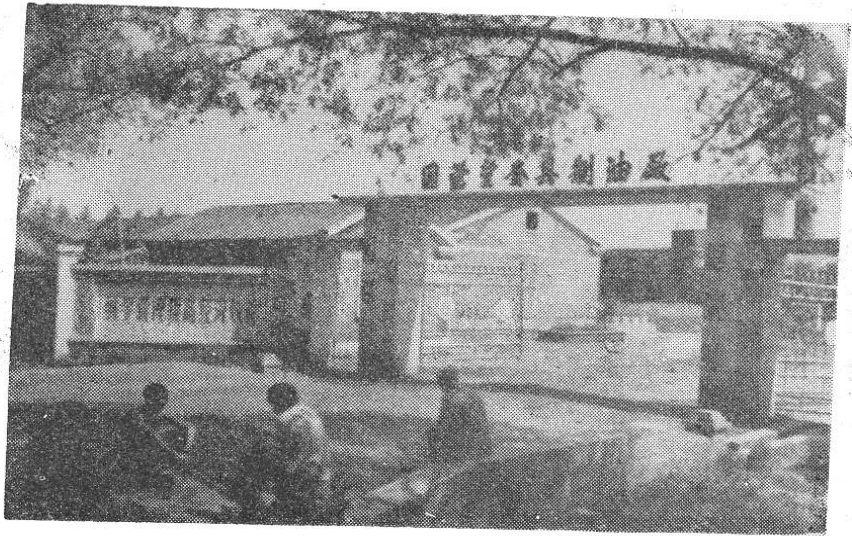
望奎县制米厂



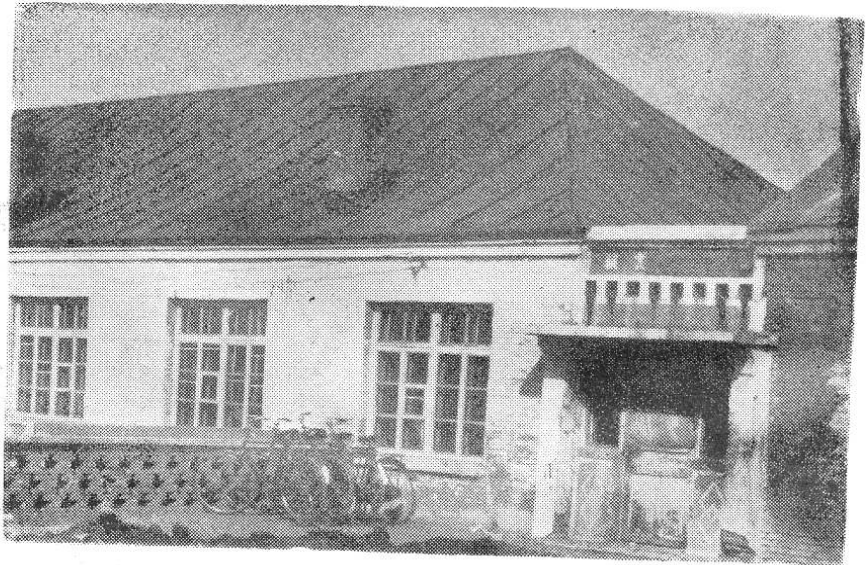
制米厂联产车间

望奎油厂院庭

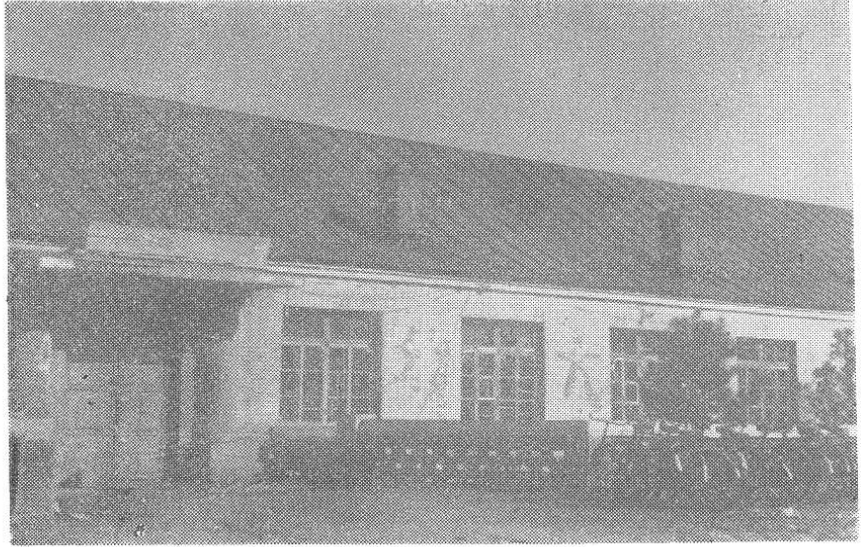




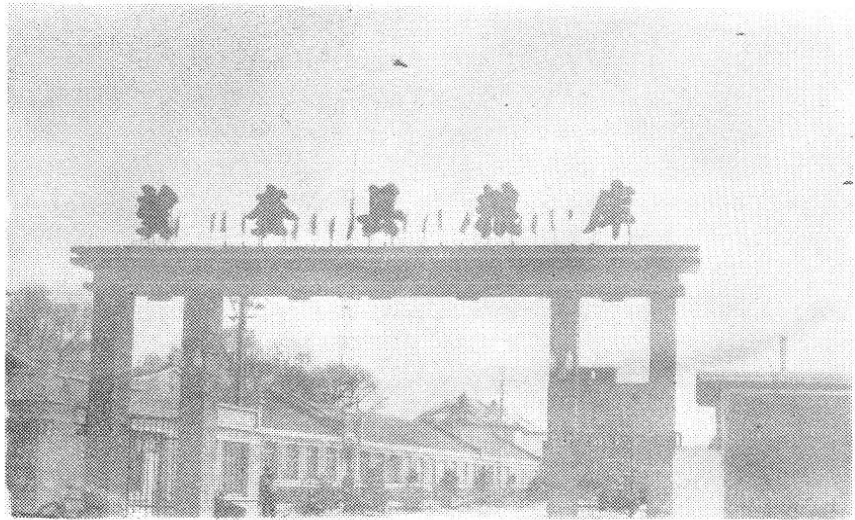
望奎县制油厂



望奎县粮油工业食品公司



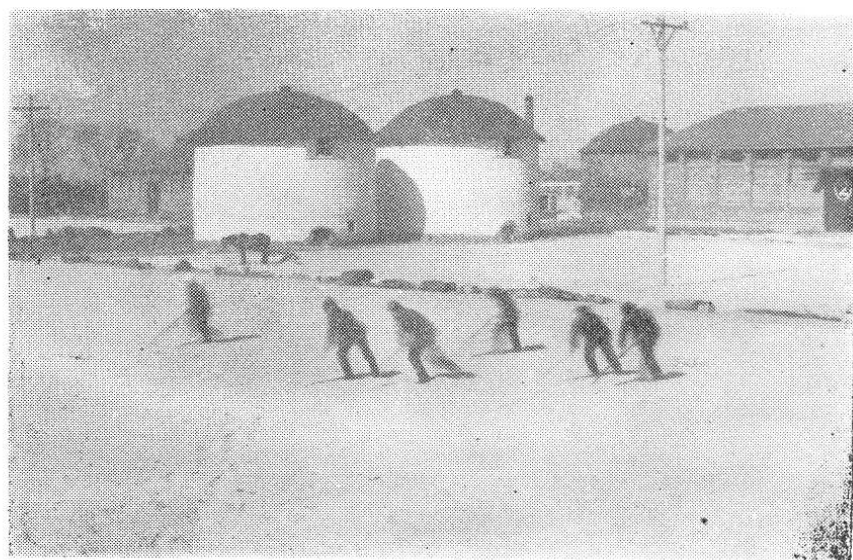
望奎县粮油储运公司



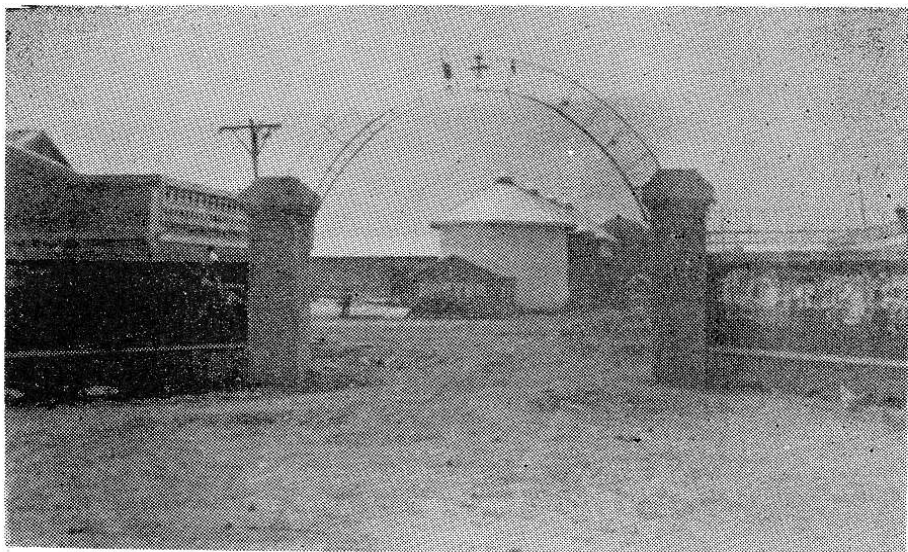
望 奎 粮 库



望奎粮库烘干塔已投产烘干潮粮



望奎粮库职工在抓紧晾晒潮粮



红旗粮库



卫星粮库烘干塔



卫 星 粮 库



卫 星 粮 库 旧 式 圆 仓





莲花粮库旧式园仓



通江粮库输送机组