

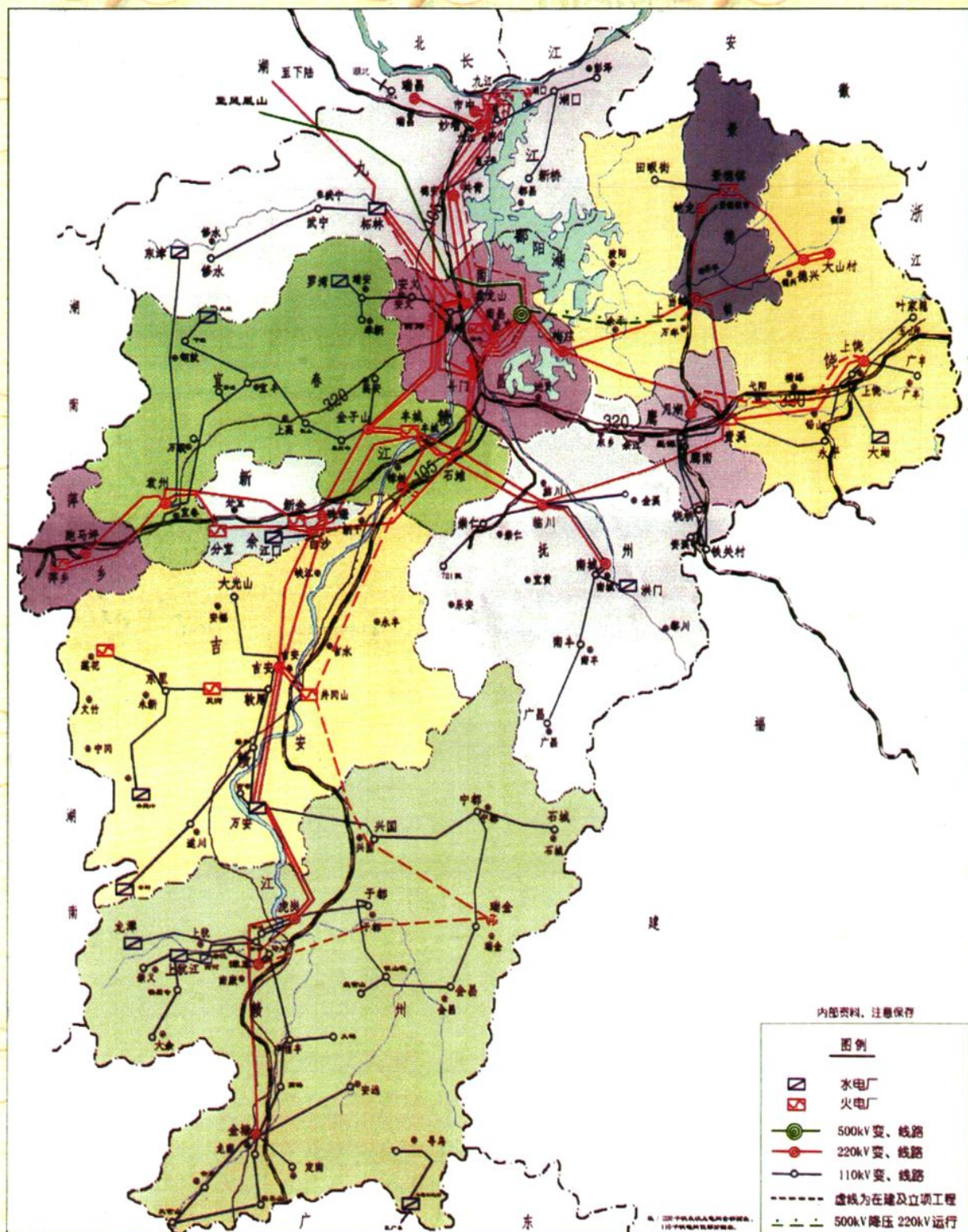
江西省电力设计院志

(上、下篇)

1958~1999

《江西省电力设计院志》编纂委员会

1999年江西主电网地理接线现状示意图

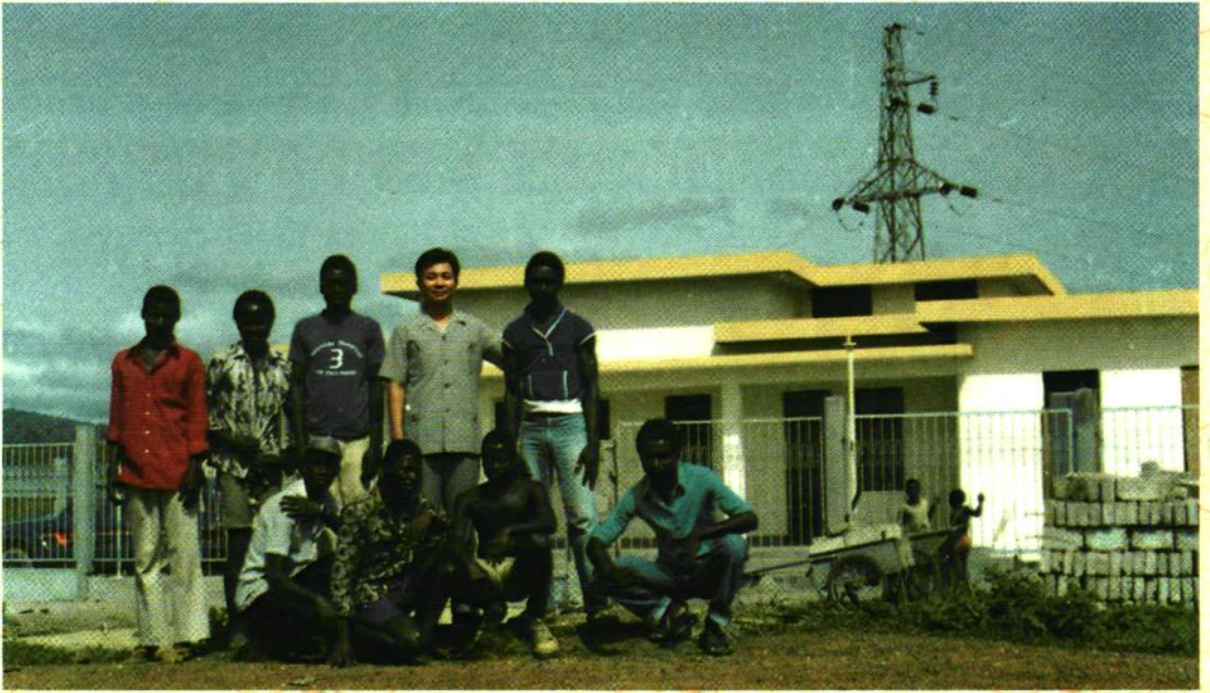




前苏联专家来江西省电力设计院考察



前苏联专家来江西省电力设计院考察



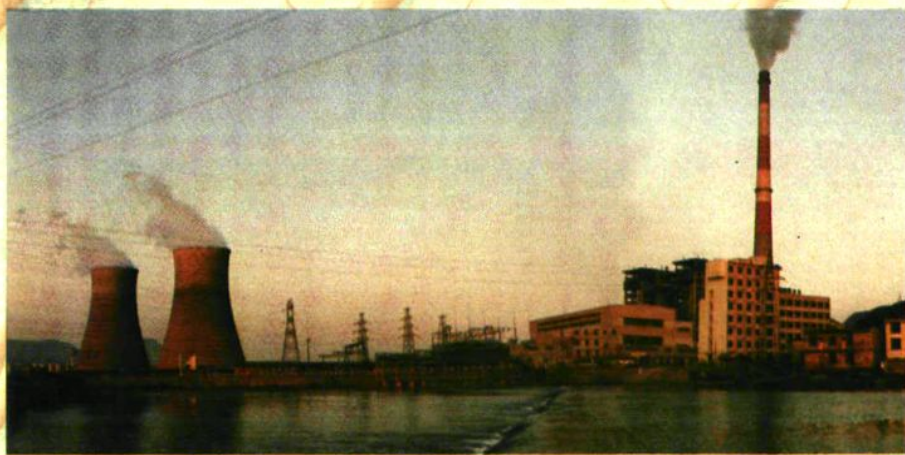
设计人员在塞拉利昂援建工地



塞拉利昂国哥马·凯内马输变电工程顺利竣工



九江第二电厂



萍乡电厂



景德镇电厂



新余电厂



丰城电厂



井冈山华能电厂



鄂赣（联网）500千伏送电线路



万安—赣州200千伏送电线路

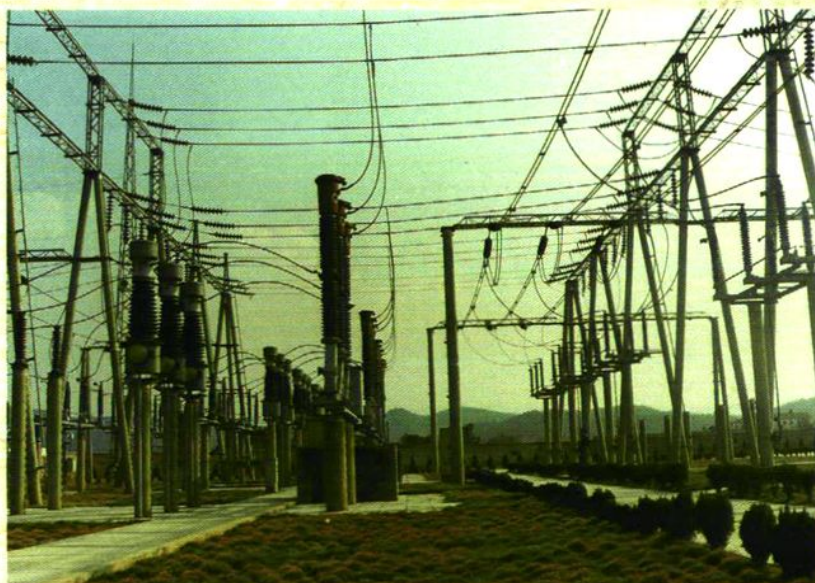


万安—吉安200千伏送电线路

500千伏南昌变电所



220千伏龙南变电所



220千伏潭东变电所







QC成果发布会



质量体系审核会议



职工代表大会



第十届运动会



建院30周年院庆，历任院领导在主席台上



设计院第五届党员大会

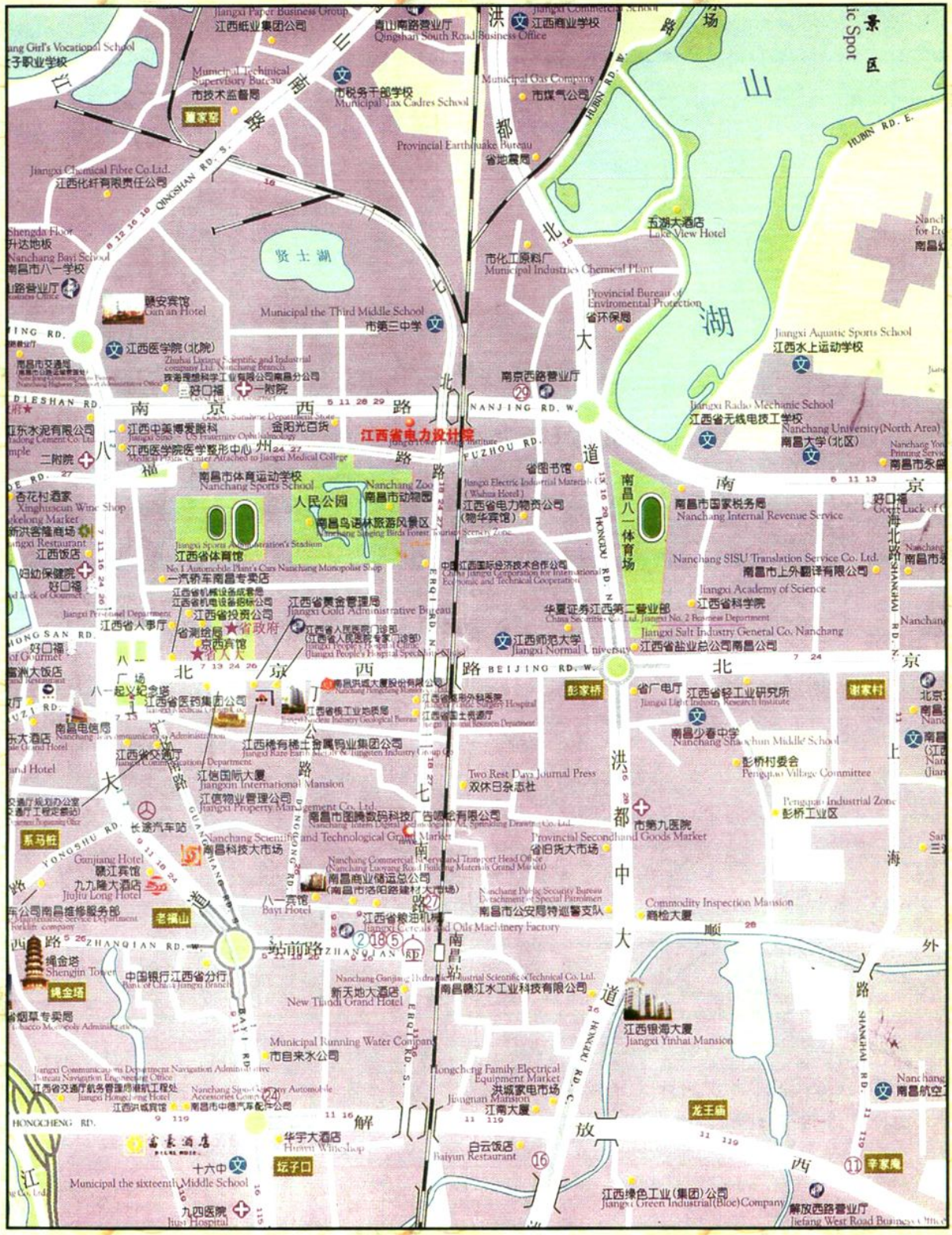


团结奋进的设计院领导班子



江西省电力设计院办公大楼

江西省电力设计院位置示意图



目 录

上 篇

序

凡例

概述	(1)
第一章 勘察设计	(4)
第一节 系统规划设计	(4)
一、机构和专业人员配置	(4)
二、完成的项目	(4)
第二节 勘察、测量	(6)
一、地质钻探	(7)
二、工程测量	(8)
第三节 发电工程设计	(9)
一、设计能力	(10)
二、专业水平	(10)
三、各时期设计特征	(11)
四、设计周期	(12)
第四节 输电线路工程设计	(16)
一、专业设计能力	(17)
二、专业技术水平	(17)
三、设计工具更新	(18)
第五节 变电工程设计	(31)
一、专业设计能力	(31)
二、专业技术水平	(32)
第六节 援外工程设计	(42)

一、33 千伏输电工程	(43)
二、33 千伏变电工程	(45)
三、11 千伏配电工程	(46)
第二章 优秀设计	(48)
第一节 九江二电厂 2 台 12.5 万千瓦机组烧油改烧煤工程设计	(48)
一、工程概况	(48)
二、设计的主要特点	(49)
三、主要技术经济指标(改烧煤后)	(51)
第二节 新型拉线铁塔(78 米园钢塔和 V 型拉线塔)设计	(52)
一、78 米园钢塔	(52)
二、V 型拉线塔	(53)
第三节 南昌东郊 220 千伏变电所新建工程设计	(54)
一、设计的主要特点	(54)
二、主要技术经济指标	(56)
第三章 设计能力	(58)
第一节 职工队伍	(58)
一、沿革	(58)
二、现状	(59)
第二节 教育培训	(61)
一、定向培训	(61)
二、岗位培训	(62)
三、文化补课	(62)
四、管理培训	(62)
第三节 技术装备	(65)
一、概况	(65)
二、现状	(65)
第四章 设计管理	(73)
第一节 管理体制	(73)
一、沿革	(73)
二、机构设置	(74)

三、院级领导更迭	(76)
第二节 “企业化试点”管理	(78)
一、设计合同与收费管理	(78)
二、经济成本核算	(78)
三、技术经济责任制的试行	(78)
第三节 生产管理	(79)
一、计划管理	(79)
二、技术管理	(80)
三、质量管理	(82)
第四节 经营管理	(85)
一、劳动人事管理	(85)
二、财务管理	(88)
三、物资管理	(89)
(一)设备资产	(90)
(二)物资储备	(91)
(三)物资供应	(92)
四、后勤服务	(93)
第五章 基地建设	(96)
第一节 土地征用	(96)
一、生产基地	(96)
二、生活基地	(97)
第二节 房屋建设	(99)
一、生产区	(100)
二、生活区	(102)
第三节 环境治理与绿化	(103)
一、环境治理	(103)
二、环境绿化	(104)
第六章 党群工作	(105)
第一节 中国共产党	(105)
一、组织机构沿革	(105)

二、党的领导与建设	(107)
三、宣传思想工作	(109)
四、落实知识分子政策	(113)
五、精神文明建设	(114)
第二节 民主党派	(115)
一、农工民主党	(116)
二、九三学社	(116)
第三节 工会	(116)
一、组织建设	(116)
二、民主管理	(117)
(一)第一届职工代表大会	(117)
(二)第二届职工代表大会	(119)
(三)民主管理活动	(119)
三、工会活动	(120)
第四节 共产主义共青团	(124)
一、组织建设	(124)
二、团的主要活动	(124)
第七章 多种经营	(126)
第一节 “五七”服务组和知青服务部	(126)
第二节 服务公司	(126)
一、服务公司商店(美达商店)	(127)
二、江西省电力设计院招待所	(127)
大事记	(128)
附录	(143)
1958年8月建院在册人员(97人)名录	(143)
1987年末职工名录	(144)