

# 宜春市志

YICHUNSHI ZHIZHI  
SHANGHAI  
DIJIZHENGZHUYI

上册  
地理·政治

宜春市人民政府  
宜春市志编纂委员会

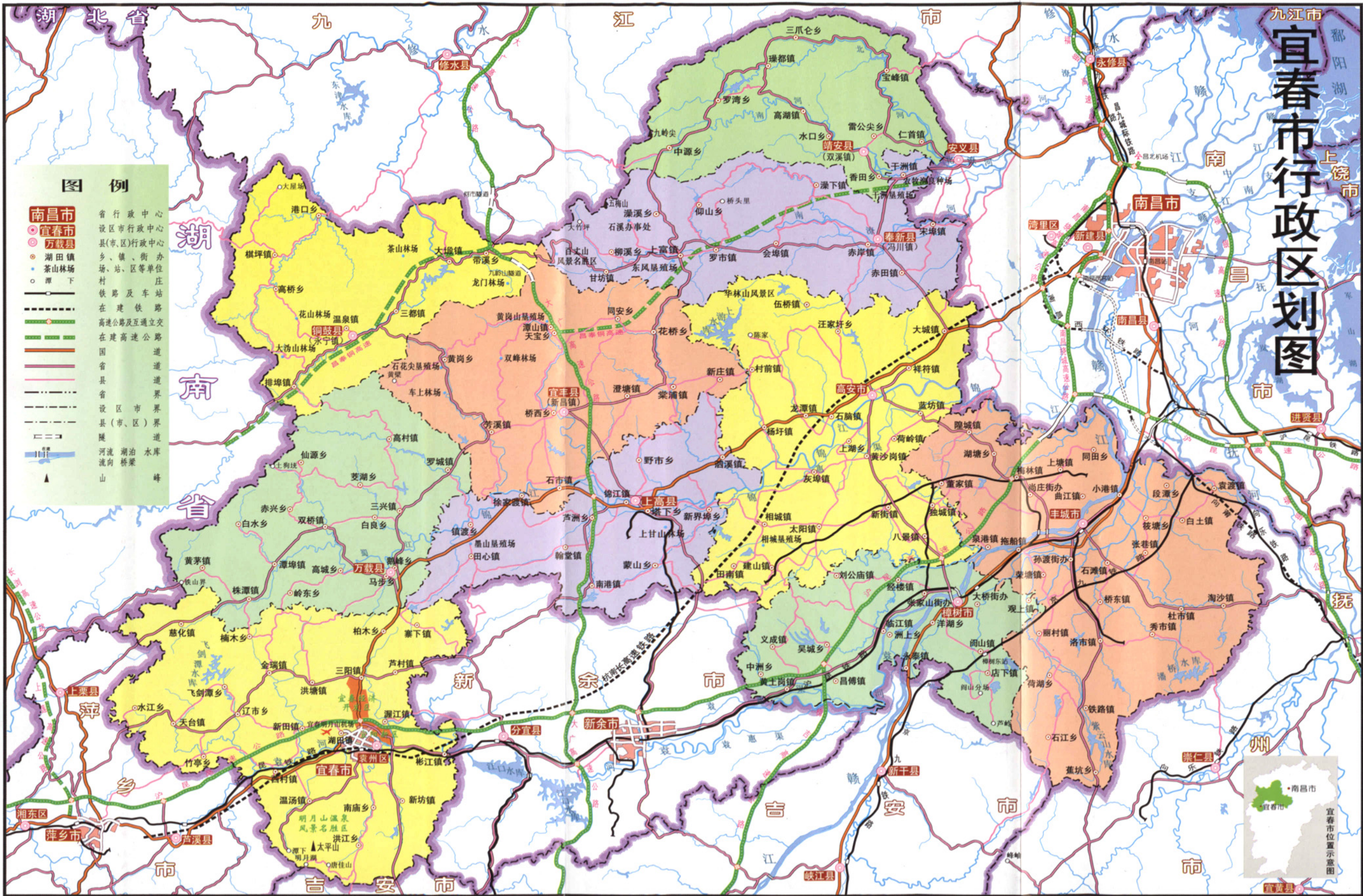
# 宜春市志

(上册)

宜春市人民政府  
宜春市志编纂委员会

 方志出版社

# 宜春市行政区划图

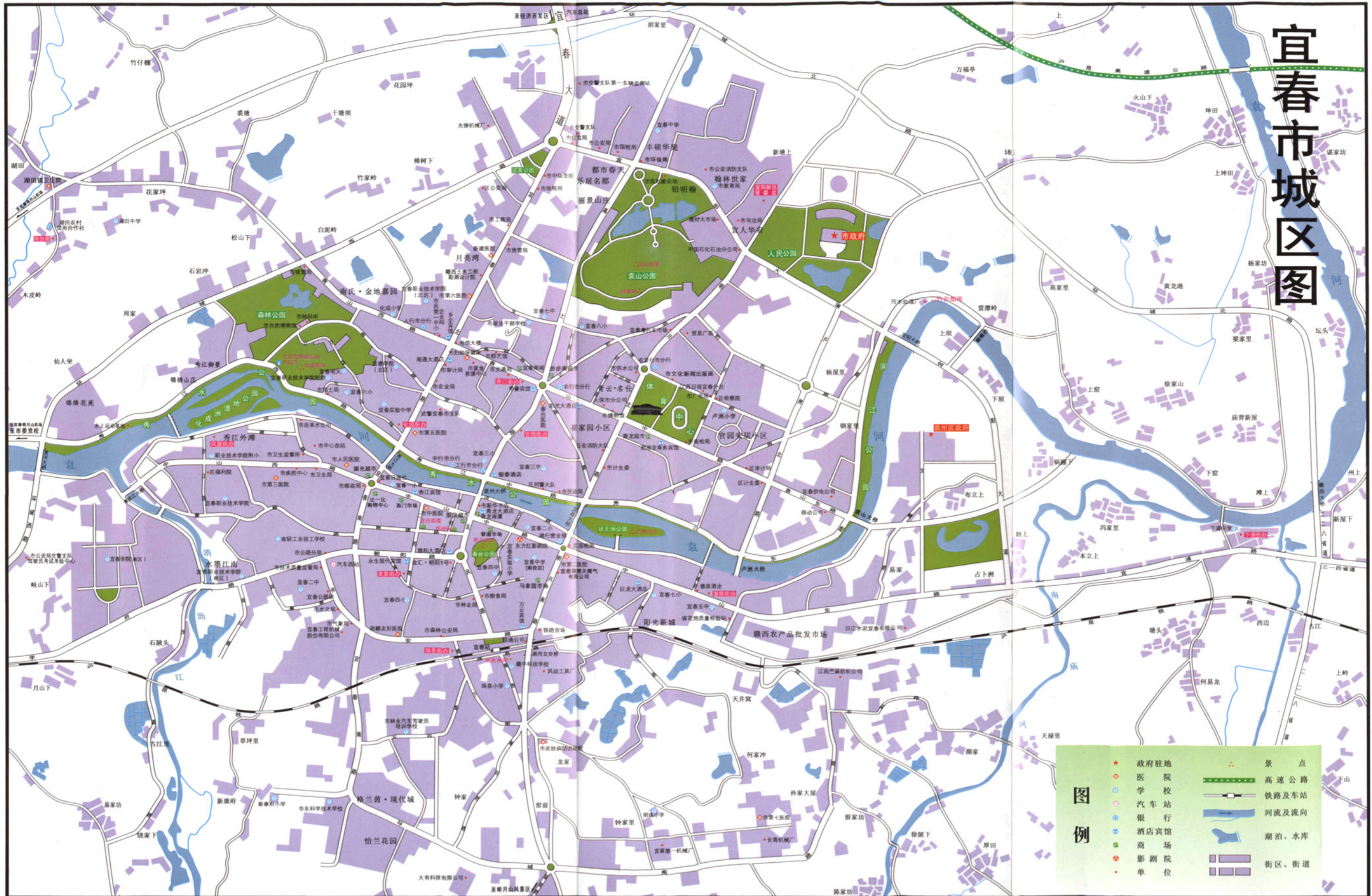


## 图例

- 南昌市 省行政中心
- 宜春市 设区市行政中心
- 万载县 县(市、区)行政中心
- 湖田镇 乡、镇、街办
- 茶山林场 场、站、区等单位
- 潭下 村庄
- 村路及车站
- - - 在建铁路
- 高速公路及互通立交
- 在建高速公路
- 国道
- 省道
- 县界
- - - 设区市界
- - - 县(市、区)界
- - - 隧
- 河流
- 湖泊
- 水库
- 流向
- 桥梁
- ▲ 山
- ▲ 峰



# 宜春市城区图



图例	
★	政府驻地
⊕	医院
⊙	学校
⊠	汽车站
⊡	银行
⊣	酒店宾馆
⊤	商场
⊥	影剧院
⊦	单位
●	景点
——	高速公路
——	铁路及车站
——	河流及流向
——	湖泊、水库
——	街区、街道



铜鼓月形湾毛泽东塑像



铜鼓萧家祠（秋收起义指挥部）



铜鼓秋收起义广场



铜鼓秋收起义纪念馆



万载官元山彭德怀旧居



中共湘鄂赣省委旧址（万载仙源）



湘鄂赣省苏维埃政府大印



湘鄂赣省苏维埃政府旧址（万载仙源）



彭德怀题词



万载湘鄂赣革命纪念馆



上高会战烈士陵园



高安团山寺大惨案纪念塔



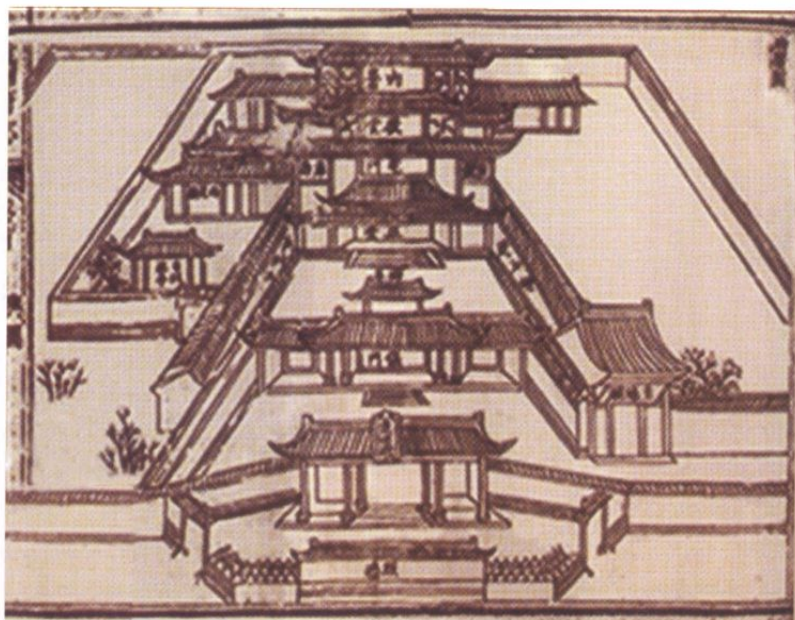
奉新狮山抗日阵亡将士纪念标



宜丰革命烈士纪念塔



奉新千洲革命烈士陵园



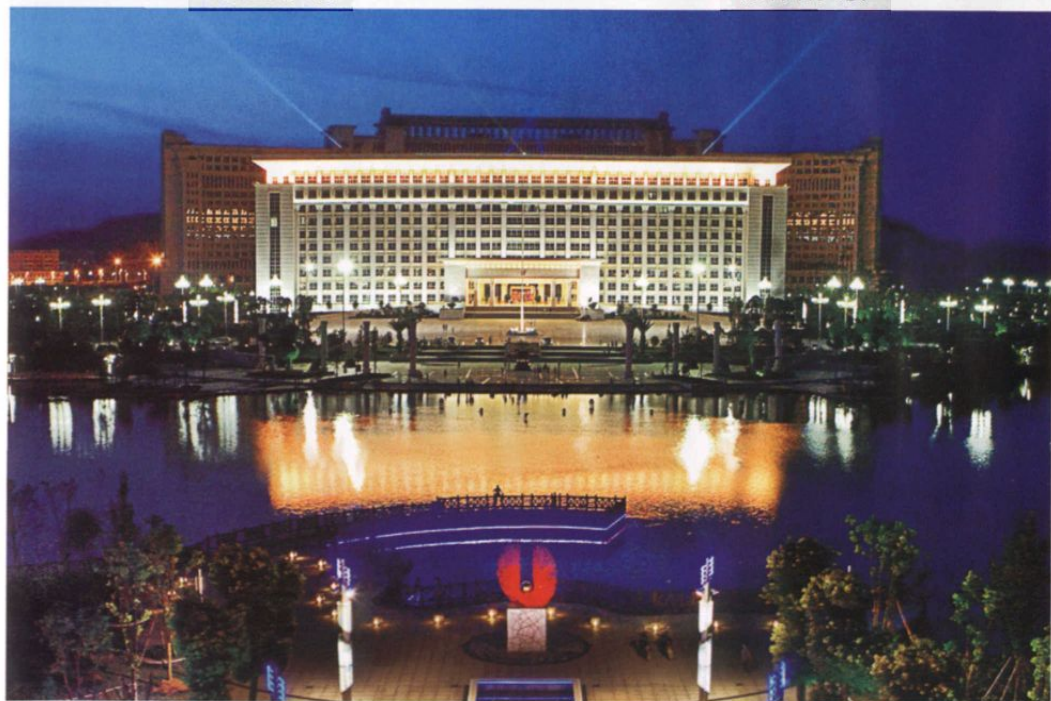
清袁州府衙图



原地委大楼



原行署大楼



宜春市市政大楼





宜春朝阳路



宜春秀江路



宜春袁山路



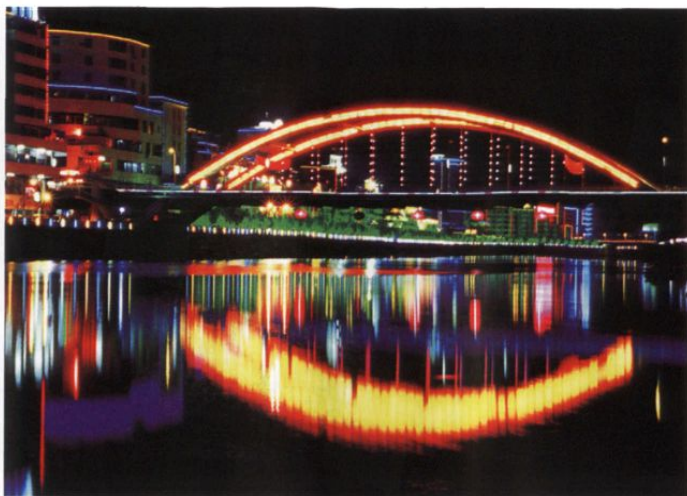
宜春袁山大桥（建设中）



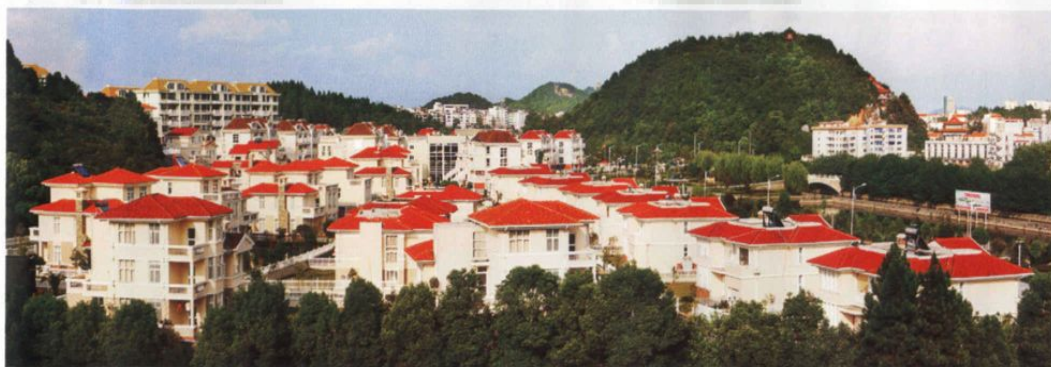
宜春路



宜春旧秀江浮桥



宜春袁州大桥



宜春秀江御景小区



宜春袁山公园



宜春状元洲公园



320国道截至宜春段



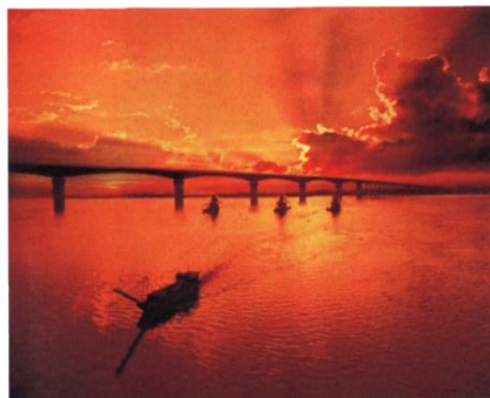
浙赣铁路



京九铁路



赣粤高速公路（药湖大桥）



樟树赣江大桥



原樟树轮渡码头



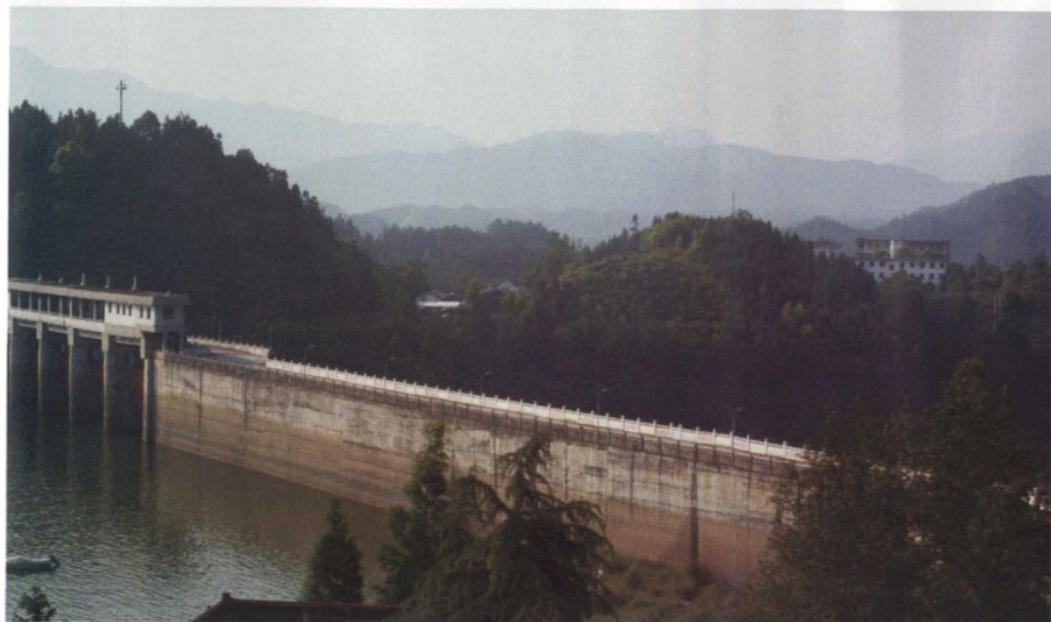
沪昆高速公路昌金段



丰城电厂



靖安罗湾水力发电厂



铜鼓大坝电站



筒车（铜鼓）



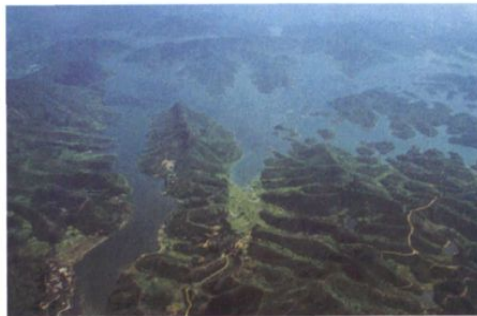
水碓（奉新）



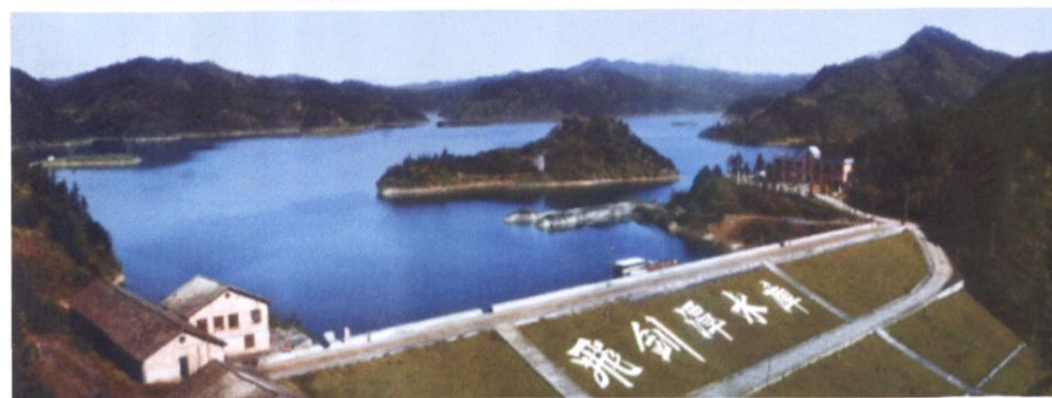
高安上游水库



丰城潘桥水库



丰城紫云山水库



袁州飞剑潭水库



赣江大堤（樟树段）



宜春钽铌矿



上高七宝山铁矿



樟树江西盐矿



丰城煤矿



樟树四特酒厂



宜春经济开发区



上高裕盛鞋业有限公司



高安太阳陶瓷有限公司



奉新金源纺织



江西锂电新能源产业基地奠基



靖安大梓河香樟林



江西官山国家级自然保护区



万载茭湖古欖树



丰城董家古柏



靖安大鲵保护区





竹林



奉新溜头毛竹王



万载表芯纸制作



铜鼓笋干



铜鼓大莲山古藤