

修水县志

XIUSHUI XIANZHI

1986 ~ 2008

修水县志编纂委员会

修水县志

修水
县志

1986 ~ 2008

修水县志编纂委员会



编纂机构及人员

修水县志编纂委员会

2008年6月

顾 问：程利民
主 任：李晨峰
副 主 任：高爱红 胡荣军 钟有林 吕 杰 欧阳明华 杨泽旗 殷建卿 马海威 荣秋平
袁观云 傅建顺
委 员：曹学进 梁少清 章明石 凌荣斯 黄吉甫 余小康 王小艳 胡 平 朱 啸
朱少华 汪子焱 陈 斌 朱洪金 戴嵩青 瞿修平 冷自生 胡高峰 郑卫东
余木生 梁亦云 丁彦稳 张立军 徐庭寿 陈新宇 车学满 董春生 梁学宝
夏敦宝 卢才池 周庆贤 万 勇 丁德祥 樊 荣 徐卫国 祝顺保 冷小鹏
卢发武 余小勇 黄远望 梁忠平 朱赐星 晏祖坚 梅中生 张小生 冷芬华
卢海明 王伟强 丁喜春 徐高生 梁 旭 赵新刚 熊 平 唐晓明 余昌满
樊登高 陈荣霞 丁龙瑞 李烈凤 黄银保 樊雪刚 桂培善 朱灵芝 梁佳荣
吴文华 匡四兵 杨兴耀 潘雪峰 邱庆辉 樊社教 樊小毛 冷铁锤 董元峰
周九华 熊胜庆 梁建华 罗伟民 杨国和 车金波 董细平 吴千金 韩 雪
卢剑旺 卢兴才 莫建华 熊健旺 樊若尘 王 平 樊恩宝 樊先华 黄春霞
饶建中 卢有才 齐 军 甘清华 余于明 李四军
办公室主任：李四军

2010年11月

名誉主任：黄 斌
主 任：王丰鹏
副 主 任：胡荣军 冷芬华 冷自生
委 员：刘 松 胡 平 万小兵 黄吉甫 余小康 朱 啸 朱少华 梁 旭 陈 斌
朱洪金 戴嵩青 王小艳 余昌德 章明石 余木生 梁亦云 丁彦稳 万 勇
陈新宇 孙 彬 熊远江 聂 云 梁雄飞 李四军
办公室主任：李四军
主 编：冷自生

2013年7月

主任：孙朝辉

副主任：吴玮 卢海明 冷自生

委员：黄银保 陈向阳 丁永亮 陈潘龙 刘小渠 邹盛文 黄祥富 胡平
周新乾 梅中生 朱少华 梁旭 陈斌 朱洪金 戴嵩青 车学满
冷志新 章明石 张小生 张爱国 余木生 万勇 熊洪清 李四军

办公室主任：李四军

主编：冷自生

副主编：刘赓(2010年11月任) 李四军

修水县志编辑部

主编：冷自生

副主编：刘赓 李四军

(以下按姓氏笔画为序)

编辑：刁浔浔 刘小林 陈沾阳 周先来 龚良才 游承贵 熊耐久

图照编辑：刘赓

打字员：龚武燕

图书在版编目(CIP)数据

修水县志. 1986~2008 / 修水县志编纂委员会 编纂

- 南昌: 江西人民出版社, 2014. 7

ISBN 978-7-210-06582-1

I. ①修… II. ①修… III. ①修水县-地方志-1986~2008 IV. ①K295.64

中国版本图书馆 CIP 数据核字(2014)第 163125 号

修水县志 1986~2008

修水县志编纂委员会 编纂

责任编辑: 陈世象

封面设计: 揭同元

出版: 江西人民出版社

发行: 各地新华书店

地址: 江西省南昌市三经路 47 号附 1 号

学术出版中心电话: 0791-86898330

发行部电话: 0791-86898815

邮编: 330006

网址: www.jxpph.com

E-mail: swspublich@sina.com web@jxpph.com

2014 年 8 月第 1 版 2014 年 8 月第 1 次印刷

开本: 889 毫米×1194 毫米 1/16

印张: 61.75

插页: 128 页

字数: 1800 千字

印数: 1~6000 册

定价: 360 元

书号: ISBN 978-7-210-06582-1

赣版权登字-01-2014-347

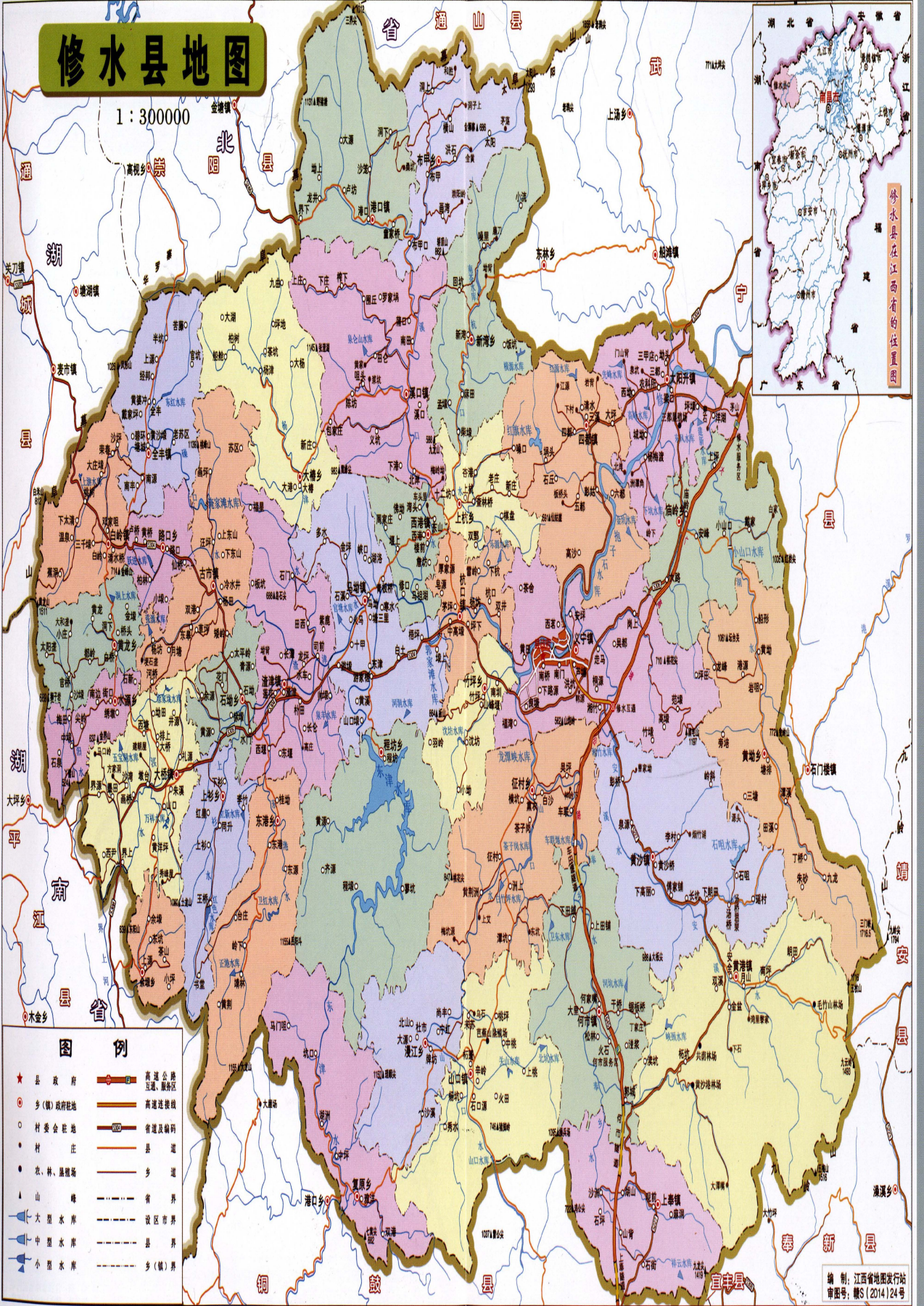
版权所有 侵权必究

印刷: 南昌市红星印刷有限公司

赣人版图书凡属印刷、装订错误,请随时向承印厂调换

修水县地图

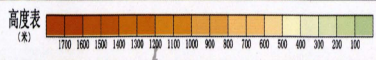
1:300000



图例

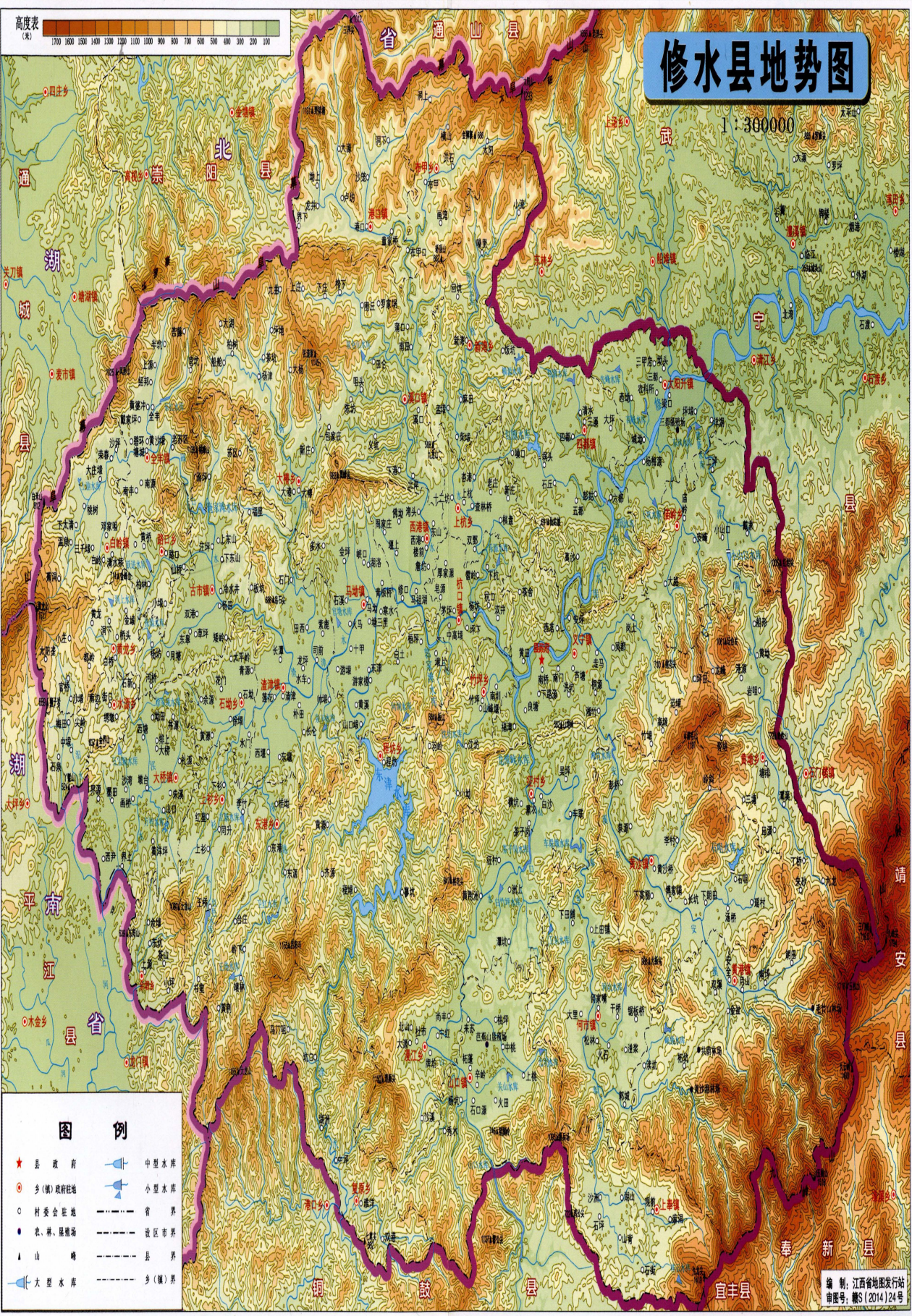
- ★ 县政府
- (●) 乡(镇)政府驻地
- 村委会驻地
- 村庄
- 农、林、垦殖场
- ▲ 山峰
- 大型水库
- 中型水库
- 小型水库
- 高速公路
- 高速公路联络线
- 省道及编号
- 县道
- 乡道
- 省界
- 设区市界
- 县界
- 乡(镇)界

编制：江西省地图发行站
审图号：赣S(2014)24号



修水县地势图

1:300000



- | 图例 | |
|----|----------|
| ★ | 县政府 |
| ○ | 乡(镇)政府驻地 |
| ○ | 村委会驻地 |
| ■ | 农、林、垦殖场 |
| ▲ | 山峰 |
| — | 中型水库 |
| — | 小型水库 |
| — | 大型水库 |
| — | 省界 |
| — | 设区市界 |
| — | 县界 |
| — | 乡(镇)界 |

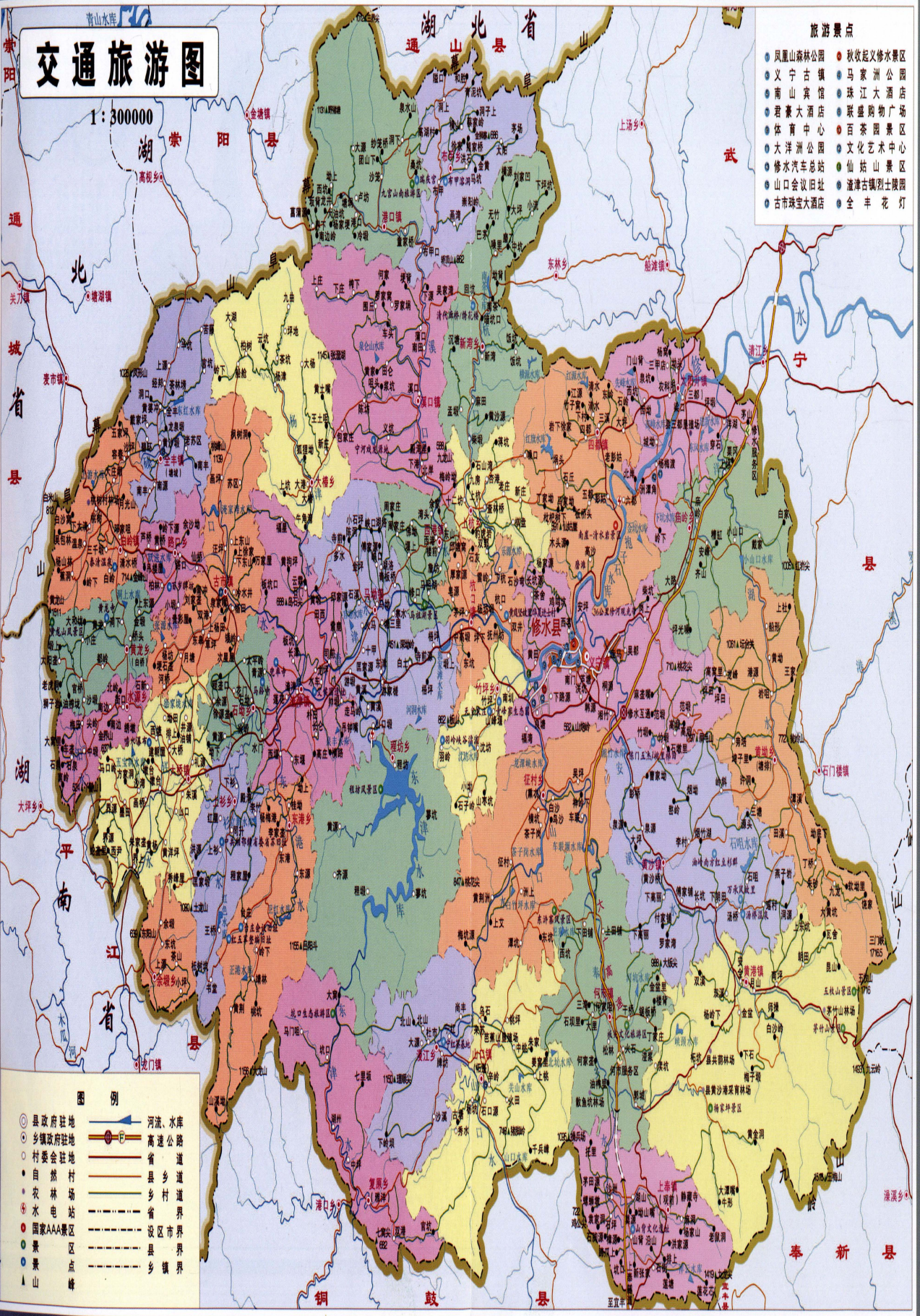
编制：江西省地图发行站
审图号：赣S(2014)24号

交通旅游图

1:300000

旅游景点

- ① 凤凰山森林公园
- ② 义宁古镇
- ③ 南山宾馆
- ④ 君豪大酒店
- ⑤ 体育中心
- ⑥ 大洋洲公园
- ⑦ 修水汽车总站
- ⑧ 山口会议旧址
- ⑨ 古市珠宝大酒店
- ⑩ 秋收起义修水景区
- ⑪ 马家洲公园
- ⑫ 珠江大酒店
- ⑬ 联盛购物广场
- ⑭ 百茶园景区
- ⑮ 文化艺术中心
- ⑯ 仙姑山景区
- ⑰ 津津古镇烈士陵园
- ⑱ 全丰花灯



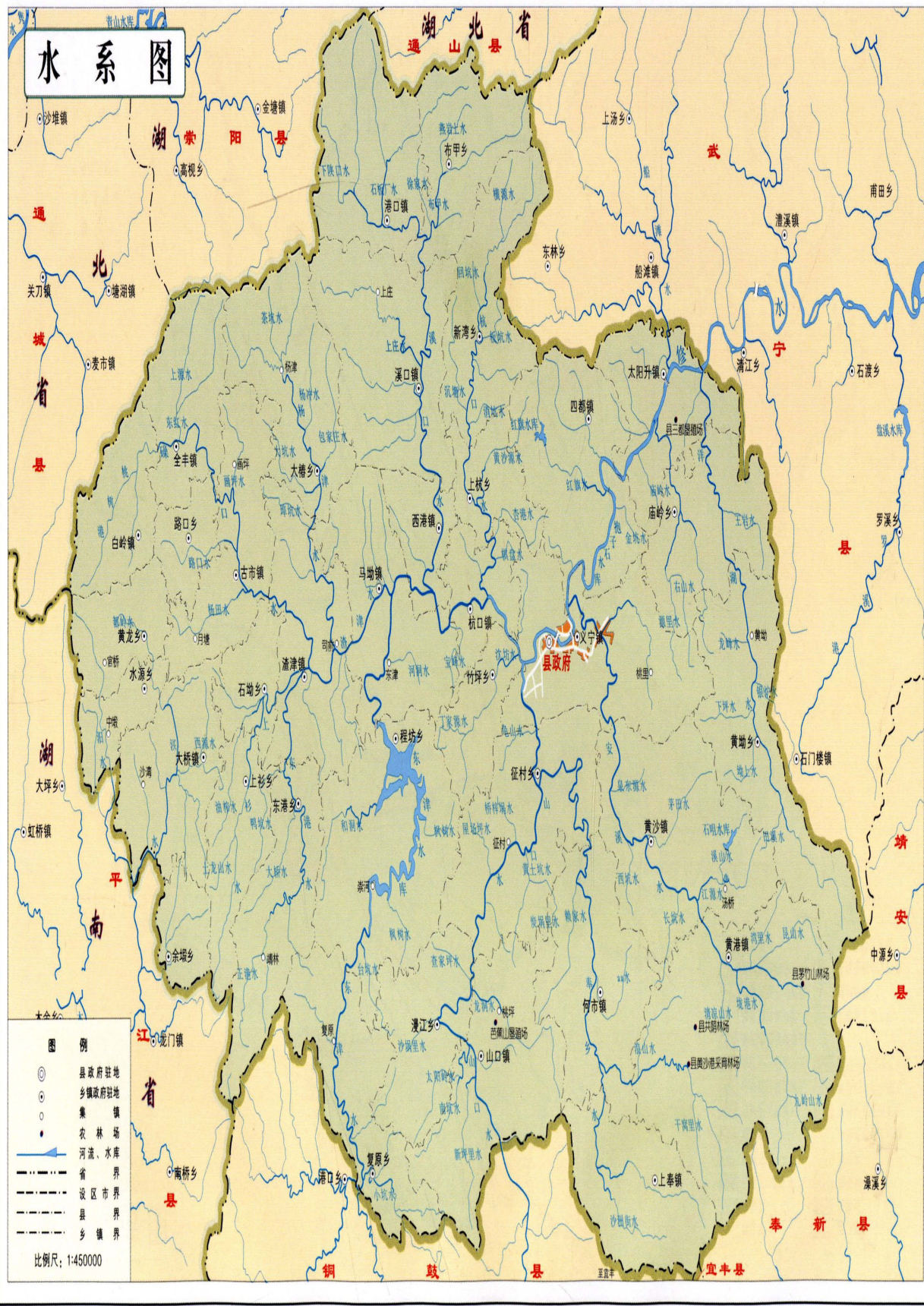
图例

- ⊙ 县政府驻地
- ⊙ 乡镇政府驻地
- ⊙ 村委会驻地
- 自然村
- 农林场
- ⊕ 水电站
- ⊙ 国家AAA景区
- 景点
- ▲ 山峰
- 河流、水库
- 高速公路
- 省道
- 县乡道
- 村乡道
- 省界
- 设区市界
- 县界
- 乡界

县城示意图

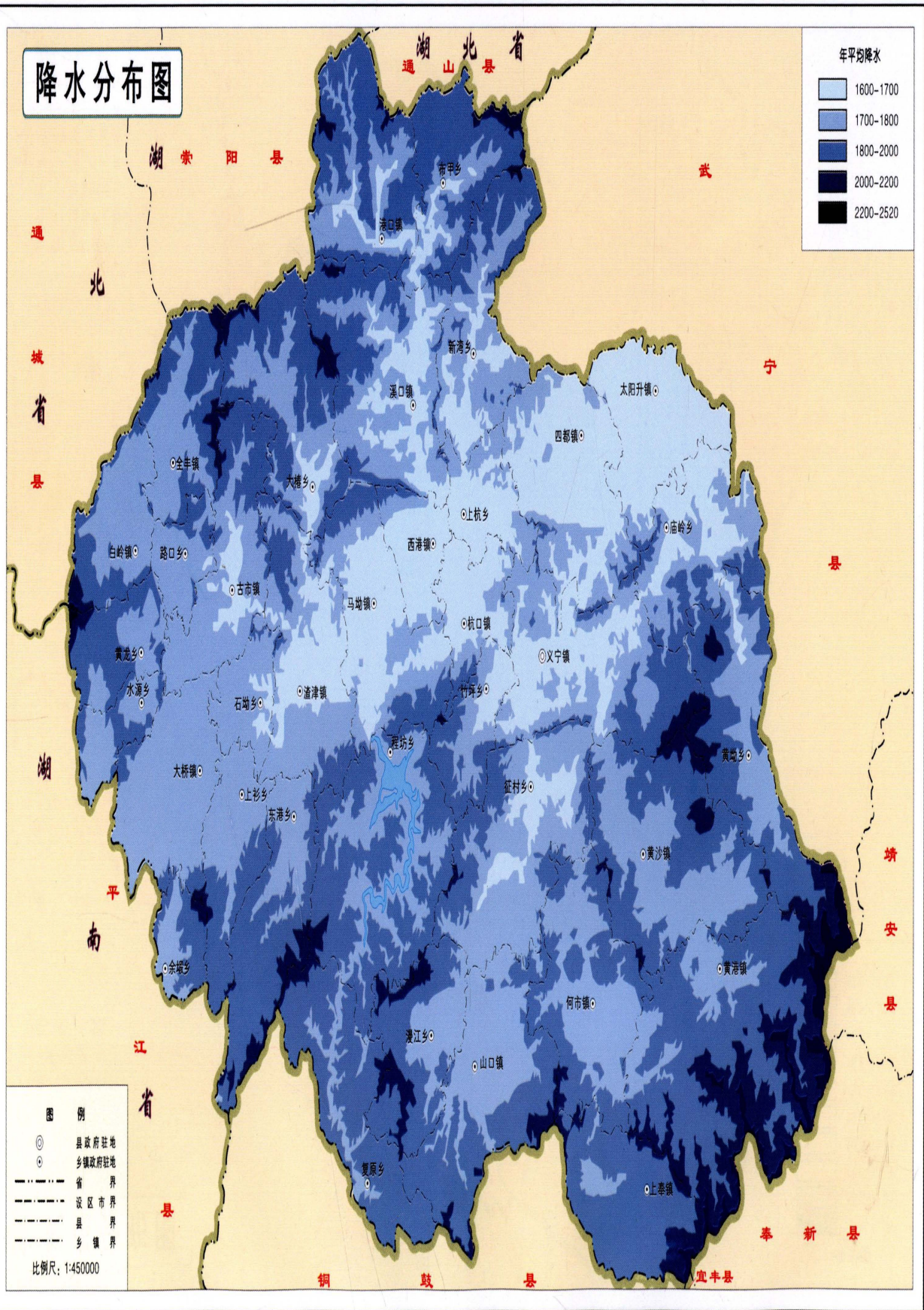
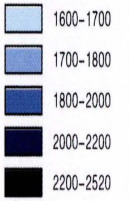


水系图

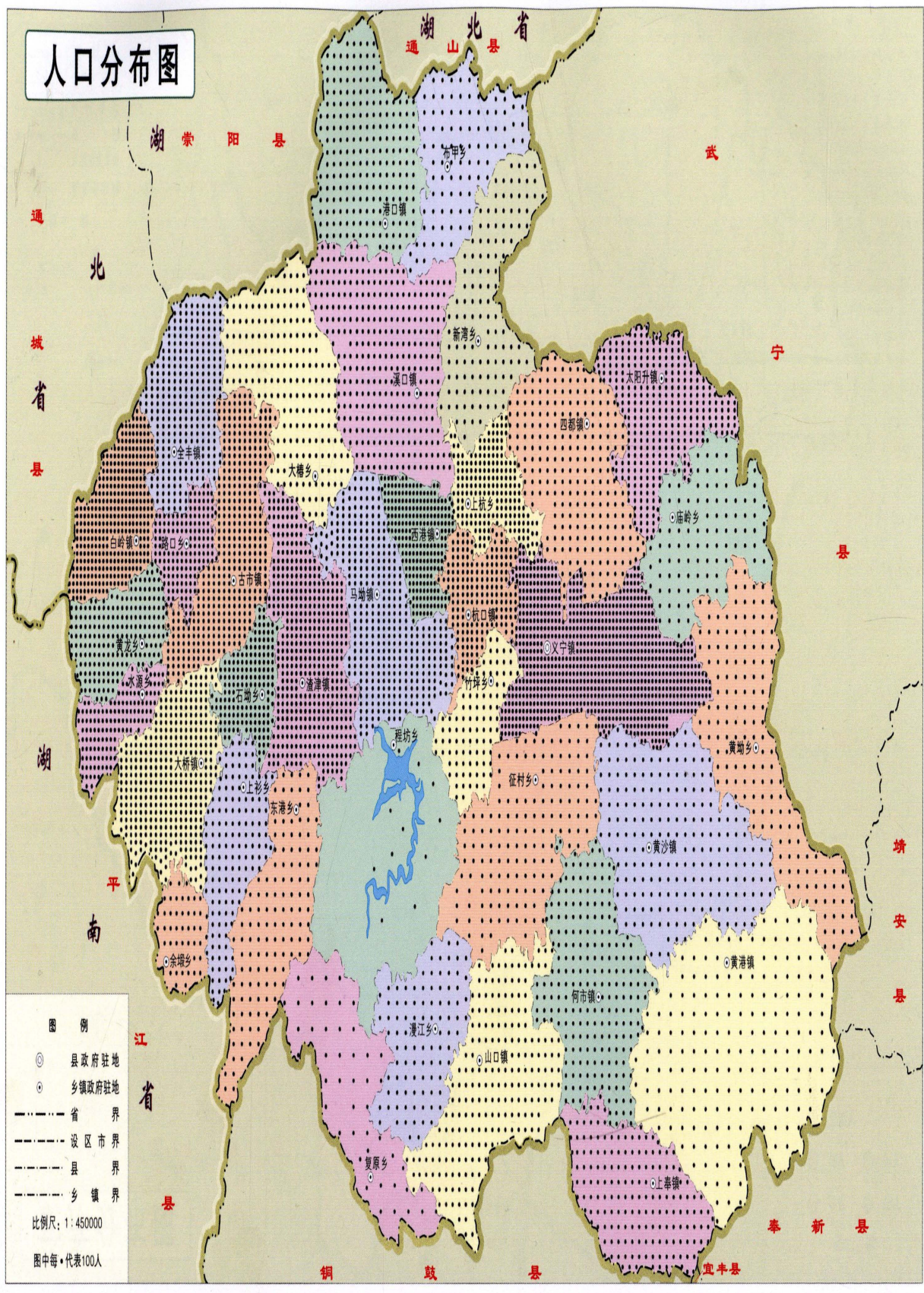


降水分布图

年平均降水



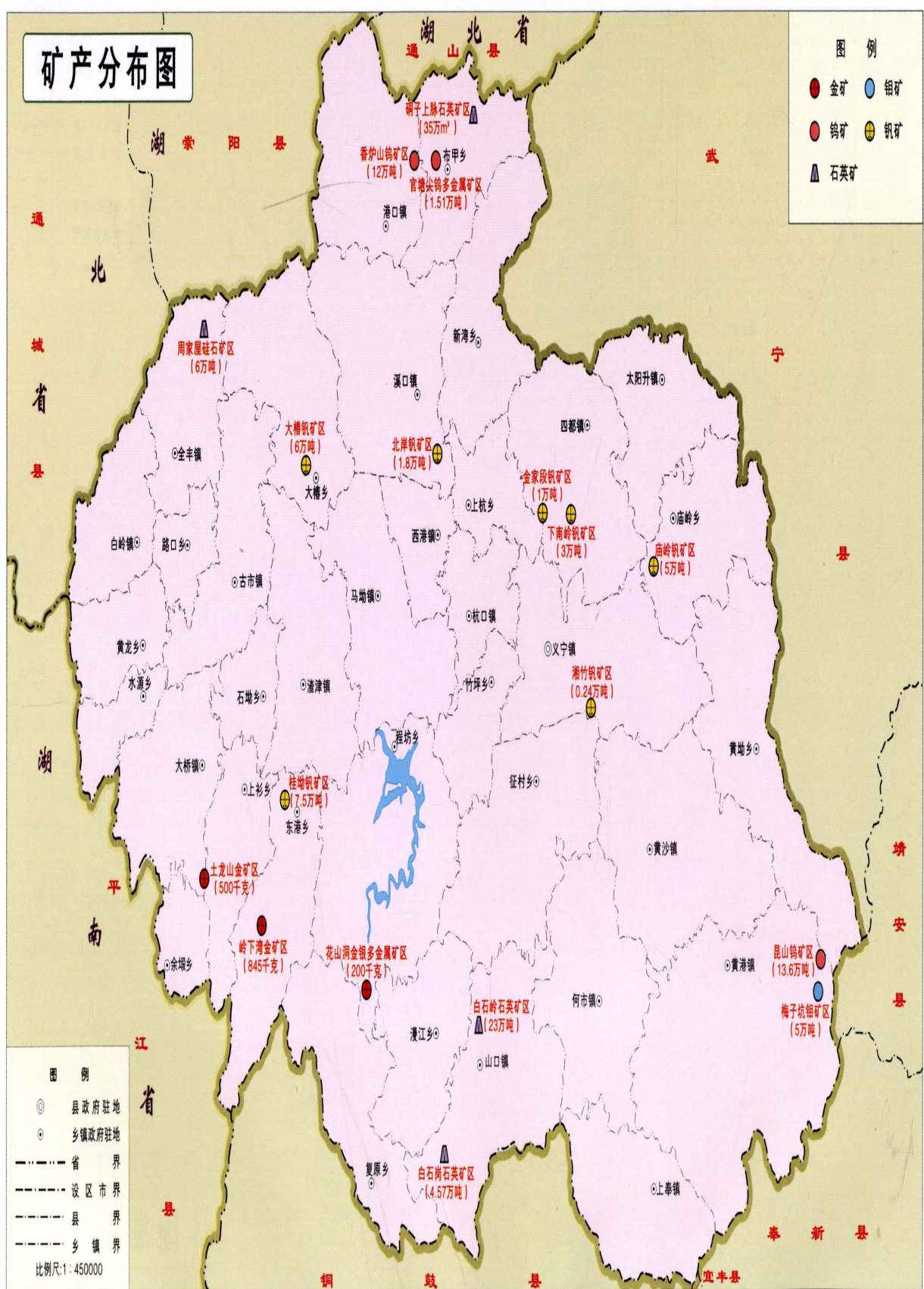
人口分布图



矿产分布图

图例

- 金矿
- 银矿
- 钨矿
- 钼矿
- ▲ 石英矿



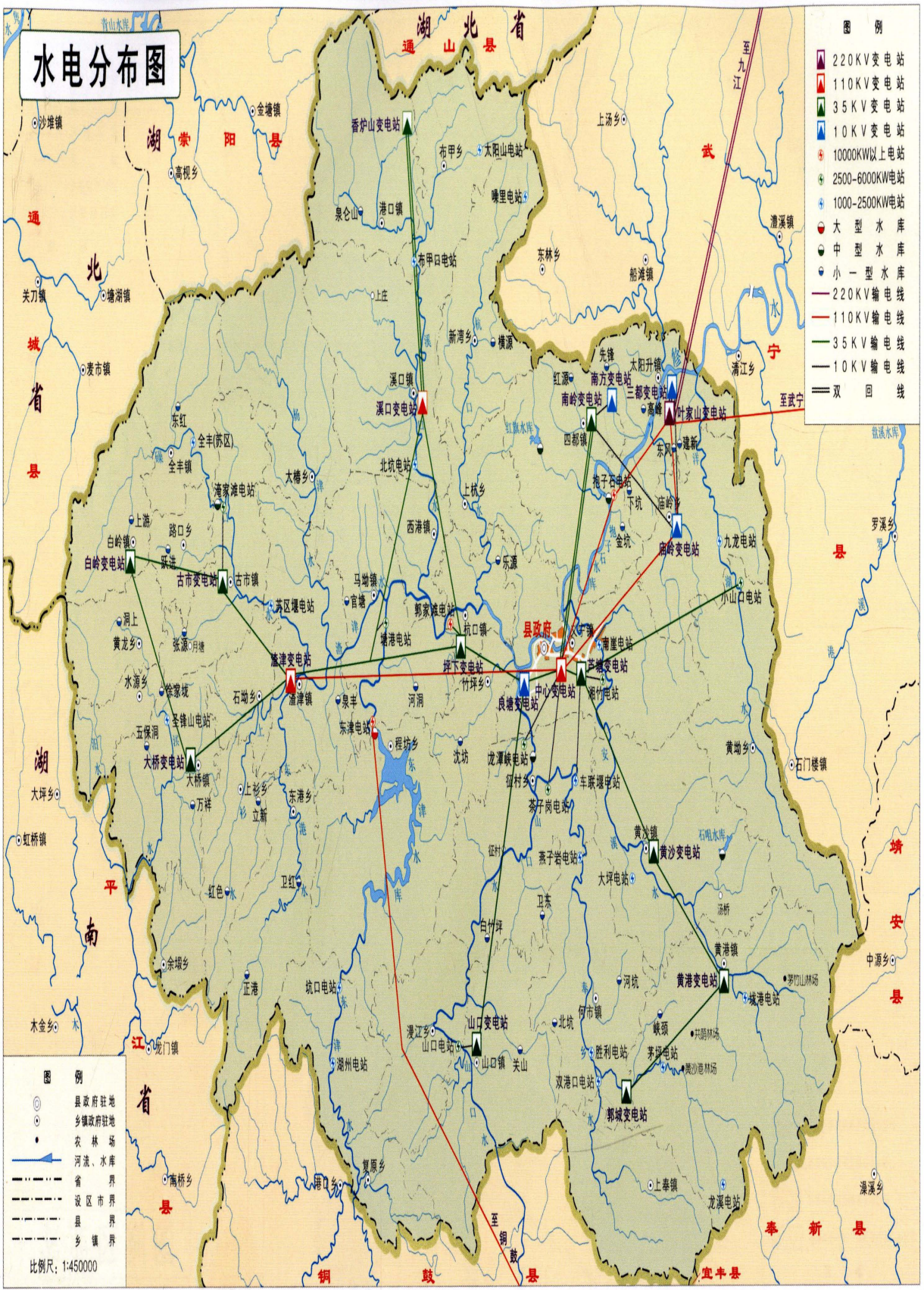
图例

- ◎ 县政府驻地
- 乡镇政府驻地
- 省界
- 设区市界
- 县界
- 乡镇界

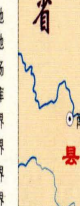
比例尺: 1:450000

水电分布图

图例



图例



比例尺: 1:450000

